

Nummer 44 830 - 45 367

# Zuchtbuch Band 71

St. Bernhards-Klub e.V.

St. Bernhards-Klub e. V.  
1. Spezialklub für Bernhardiner  
gegründet 1891  
in VDH und FCI



1991

# Bernhardiner Zuchtbuch

Bearbeitet und herausgegeben im Auftrag des

## **St. Bernhards-Klub e.V.** **1. Spezialklub für Bernhardiner**

gegründet 1891

in VDH und FCI



Zuchtbuchführer  
und Redaktion:

Annegret Splinter, Hoyaer Straße 15, 2811 Martfeld

Satz und Druck:

Lührs + Röver, Obere Straße 57, 2810 Verden/Aller

Band 71 Nummer 44830-45367



## Liebe Mitglieder des St. Bernhards-Klubs!

Nachdem wir unser Jubiläums-Jahr nun hinter uns gelassen haben, möchte ich Ihnen den Band 71 des Zuchtbuches übergeben.

Über die gelungene Schau zur 100-Jahr-Feier ist bereits viel geschrieben worden, war sie doch mit fast 300 Hunden ein Höhepunkt im Ausstellungswesen und ganz sicher eine gelungene Präsentation unserer Hunde.

In diesem laufenden Jahr 1992 ist wieder mit dem 25jährigem Bestehen der Weltunion der St. Bernhard Clubs (WUSB) ein Bernhardiner-Jubiläum in Deutschland zu feiern. Ich hoffe sehr, daß die Züchter und natürlich auch die vielen Liebhaber unserer Rasse wieder die Gelegenheit nutzen werden unsere Hunde bestens und in einer hohen Meldezahl zu präsentieren.

Sie werden das Zuchtbuch mit einem etwas veränderten Satz bei den Eintragungen sehen und im Anhang erstmals alle die Hunde aufgelistet finden, die im Jahre 1991 auf HD geröntgt und ausgewertet wurden. Eine Analyse der HD-Auswertungen ist fortgeschrieben und wieder veröffentlicht.

Mit 511 Hunden ist die Weipenzahl gegenüber 1989 nahezu konstant geblieben. Die Zahl der Kaiserschnitte ging von 15,8% auf 10,9% zurück. Nur 50% der Deckakte waren erfolgreich, ein Prozentsatz der mir nicht ganz ausreichend erscheint. Ich hoffe jedoch, daß die beiden Beiträge: "Der richtige Decktermin bei der Hündin" und "Fruchtbarkeitsstörungen beim Rüden, genitale Infektionsmöglichkeiten" im Zuchtbuch helfen werden, die Anzahl der erfolgreichen Deckakte zu erhöhen.

Wir alle müssen weiter daran arbeiten, daß wir unser Zuchtziel – einen trockenear- gesunden, leistungsfähigen und wesensfesten Hund, der eine gute Lebenserwar- tung hat – so oft wie nur irgend möglich erreichen.

Martfeld-Loge im März 1992

Annegret Splinter

## Jubiläums-Klubsieger 1991

**Stockhaar:** Alina v. d. Mittelsmühle BZB 43 648  
Z. u. B.: H. u. G. Artz, 6305 BusECK 2  
Sando v. Geutenreuth BZB 44 207  
Z.: R. Welsch, B.: E. Moser, 8807 Heilsbronn  
**Langhaar:** Undine v. the Finch's White Farm NHSB 13 510 13  
B.: H. M. Vinke, NL-3222 Helleroetsluis  
Sando v. Staurerland BZB 44 227  
Z. u. B.: W. Braun, 6648 Wadern

## Jubiläums-Klubjugendsieger 1991

**Stockhaar:** Silverado's High Hope WP 279 683/01  
B.: W. Schmid, 7460 Balingen/Endingen  
Arne v. Schümmerich BZB 44 393  
Z.: R. Schaffeld, B.: F. Stein, O-6209 Leimbach  
**Langhaar:** Honey-Baer v. Irmengrund BZB 44 411  
Z. u. B.: H. Schönleber, 7441 Wolfschlugen  
Iagino v. Irmengrund BZB 44 414  
Z. u. B.: H. Schönleber, 7441 Wolfschlugen

## Jugend-Champion:

**Stockhaar:** Daniel v. d. Drei Helmen 44 638  
Z. u. B.: Mährlin/Schreiber, 8300 Landshut  
Inschala v. Hornbachtal BZB 44 103  
Z.: C. u. P. Nagel, B.: W. u. D. Jung, 6290 Weilburg  
Sando v. Geutenreuth BZB 44 207  
Z.: R. Welsch, B.: E. Moser, 8807 Heilsbronn  
**Langhaar:** Honey-Baer v. Irmengrund 44 411  
Z. u. B.: Heinz Schönleber, 7448 Wolfschlugen  
Iagino v. Irmengrund 44 414  
Z. u. B.: Heinz Schönleber, 7448 Wolfschlugen

## Deutscher Champion St.B.K.:

**Stockhaar:** Alina von der Mittelsmühle BZB 43 648  
Z. u. B.: Heinz + Gerdi Artz, 6305 BusECK 2  
Gero vom Schloß Laach BZB 43 572  
Z.: G. u. T. Tröster, B.: Gisela Reinhardt, 5042 Erftstadt

## Deutscher Champion St.B.K.:

- Zucht- und Schönheits-Champion -

Langhaar: Leica vom Baronenschloß 43 352  
Z. u. B.: Gerhard Mayer, 7320 Gö.-Bezgenriet

## Deutscher Champion VDH:

Stockhaar: Alaska auf dem Rinner Köpchen BZB 43 715  
Z. u. B.: M. Goebbels, 5370 Kall-Rinnen

Alina von der Mittelsmühle 43 648

Z. u. B.: H. u. G. Artz, 6305 Buseck 2

Caprice v. Merlotreu SKG 388 043 (BZB 42 258)

Z.: L. Gloor-Laubé, B.: H. Schönleber, 7448 Wolfslungen

Edda vom Schönbachtal 43 036

Z.: A. Rollbühler, B.: C. Nitschke, 8542 Roth

Gero vom Schloß Laach BZB 43 572

Z.: G. u. T. Tröster, B.: Gisela Reinhardt, 5042 Ertstadt

Puma vom Fugerhof ÖHZB B 1634 (BZB 44 367)

Z.: B. Linser, B.: E. Moser, 8807 Heilsbronn

Dolly v. Geutenreuth BZB 42 626

Z.: R. Weisch, B.: M.-L. Löhr, 8604 Scheßlitz

Billy-Joe von den Drei Helmen 43 687

Z.: Mährlein/Schreiber, B.: H. G. Böhringer, 7448 Wolfslungen

## Internationaler Champion:

Stockhaar: Puma vom Fugerhof ÖHZB B 1634 (BZB 44 367)

Z.: B. Linser, B.: E. Moser, 8807 Heilsbronn

Langhaar: Jöggv v. Bockholtz LOL 18 336

Z. u. B.: Fam. Linden, L-9637 Bockholtz/Luxemburg

## Bundessieger 1991:

Stockhaar: Panda v. Geutenreuth BZB 43 830

Z. u. B.: R. Weisch, 8628 Weismain

Sando v. Geutenreuth BZB 44 207

Z.: R. Weisch, B.: E. Moser, 8807 Heilsbronn

Langhaar: Dorle v. Gartenmarkt BZB 43 225

Z.: G. Dümmler, B.: W. Kleinschmidt, 3401 Waake

Odin v. Brammer BZB 44 089

Z.: W. u. M. Brammer, B.: G. Thun, 2301 Wrohe

## Bundesjugendsieger 1991

Stockhaar: Sankt-Cardis VIII DKK 15 663/90

Z. u. B.: K. Nielsen, DK-6600 Vejen/Dänemark

Erasmus v. d. Drei Helmen BZB 44 646

Z.: Mährlein/Schreiber, B.: M. u. O. Neidt, 4302 Ballenstedt

Langhaar: Marciana Marina v. t. Beukeboessche NHSB 17 307 42

B.: M. Nelissen-Franssen, NL-6231 Meerssen

Janosch v. Hornbachtal BZB 44 529

Z.: C. u. P. Nagel, B.: T. Jürgen

## Weltsieger 1991

Stockhaar: Susan v. Geutenreuth BZB 44 213

Z.: R. Weisch, B.: Mährlein/Schreiber, 8300 Landshut

Sando v. Geutenreuth BZB 44 207

Z.: R. Weisch, B.: E. Moser, 8807 Heilsbronn

Langhaar: Leica v. Baronenschloß BZB 43 352

Z. u. B.: G. u. M. Mayer, 7320 Gö.-Bezgenriet

Nelson v. Bismarckturm BZB 42 503

Z.: Schmidt/Wiebauer, B.: G. u. M. Mayer, 7320 Gö.-Bezgenriet

## Welt-Jugendsieger 1991

Stockhaar: Sankt-Cardis VIII DKK 15 663/90

Z.: K. Nielsen, B.: J. u. B. Jeppesen, DK-Hvidovre

Langhaar: Giulia v. Irmengrund BZB 44 314

Z. u. B.: H. Schönleber, 7441 Wolfslungen

Iagino v. Irmengrund BZB 44 414

Z. u. B.: H. Schönleber, 7441 Wolfslungen



# Der „richtige“ Decktermin bei der Hündin

Während des durchschnittlich 6 bis 8 Monate dauernden Sexualzyklus der Hündin bildet die zwei- bis dreiwöchige Läufigkeit die fortpflanzungsaktive Phase (Abbildung 1). Im Verlauf der sieben- bis zehntägigen Vorbrunst (Proöstrus) findet an den Eierstöcken (Abbildung 3) die Follikulareifung statt. Die damit einhergehende zunehmende Östrogensekretion (Abbildung 2) bewirkt über die Blutbahn die Quellung und vermehrte Durchblutung des Geschlechtsstrokes sowie die Absorption blütigen Sekrets.

Das Leitsymptom des zweiten Läufigkeitsstadiums, der Brunst (Östrus), ist die Paarungsbereitschaft, die gewöhnlich sieben bis zehn Tage andauert. Etwa am Tag 2 der Östrus findet nahezu synchron innerhalb von 12 Stunden die Freisetzung der Eizellen aus den heranreifenden Follikeln (Ovulation) statt. Bereits zwei Tage vor der Ovulation wird unter dem Einfluß des von der Hirnanhangsdrüse gebildeten Luteinisierungshormons (LH) die Umbildung der Östrogen sezernierenden Follikel in Progesteron bildende Gelbkörper eingeleitet (Abbildung 2). Unter dem zunehmenden Einfluß dieses Hormons quillt die Scheidenschleimhaut allmählich ab und wird blässer, das Scheidensekret bekommt eine zäh-pappige Beschaffenheit.

Die aus den Follikeln freigesetzten Eizellen gelangen in die Eileiter (Abbildung 3), wo sie zunächst weitere Reifungsprozesse durchlaufen müssen, sodab sie frühestens zwei Tage nach der Ovulation befruchtungsfähig sind (Abbildung 1 und 2).

Aus den hier dargestellten Zusammenhängen ergibt sich als „richtiger“ Decktermin ein vierzigstündiges Zeitraum, beginnend am Tag der Ovulation, in welchem die Hündin möglichst zweimal im Abstand von 48 Stunden gedeckt werden sollte (Abbildung 4). Diese Empfehlung gründet sich auf der Tatsache, daß das Sperma geschlechtsge-sunder Rüden mindestens 3 Tage befruchtungsfähig ist und damit optimale Voraussetzungen für die Befruchtung geschaffen werden.

Aufgrund der genannten, hormonell bedingten Veränderungen der Scheidenschleimhaut ist es möglich, durch drei bis fünf Untersuchungen den Fortgang der Läufigkeit zu kontrollieren und den Decktermin zu bestimmen.

Zu diesem Zweck wird ein Röhrenspekulum in die Scheide eingeführt und nach Betrachtung der Schleimhautauskleidung aus dem gebärmutternahen Scheidenbereich ein Abstrich für die zytologische Untersuchung entnommen (Abbildung 3). Zur engeren Eingrenzung der Ovulation kann die Progesteronkonzentration im Blut herangezogen werden. Der die Ovulation kennzeichnende Wert beträgt etwa 5 ng pro ml Blutplasma (Abbildung 2).

Zusammenfassend sind die den Ovulationstermin kennzeichnenden Befunde in der Übersicht 1 aufgezeigt.

Durch entsprechende Befunderhebung ist es möglich, auch bei Hündinnen mit außerordentlichem Läufigkeitsgeschehen (z. B. verängerte Vorbrunst, vorzeitige Einsetzen der Paarungsbereitschaft) den Deckzeitpunkt exakt zu bestimmen und auf diese Weise die wichtigste Voraussetzung für das Zustandekommen einer Trächtigkeit zu schaffen. Andererseits dient die gründliche Läufigkeitsüberwachung der Diagnostik eventuell vorliegender Störungen der geschildderten Abläufe (z. B. Ausbleiben der Ovulation, unzureichende Gelbkörperanbildung) und bildet damit die Grundlage für gezielte Behandlungsmaßnahmen.

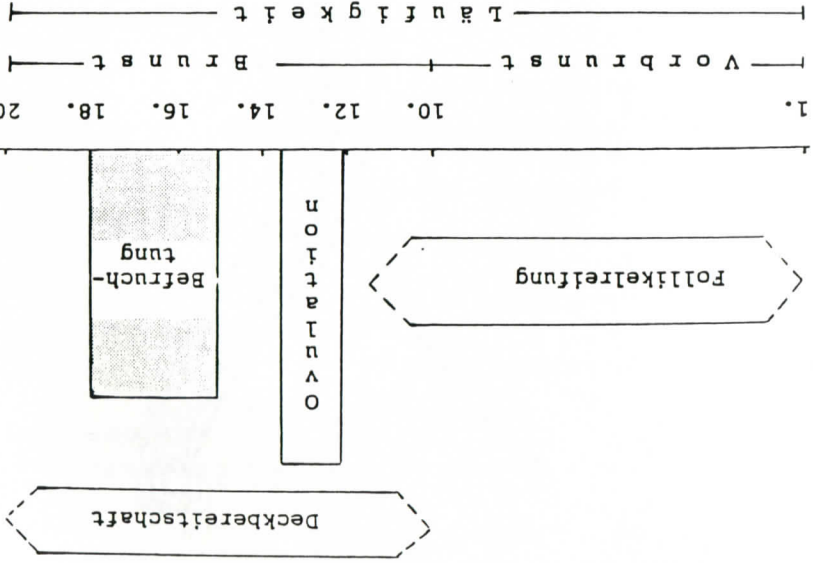


Abbildung 1: Zeitliche Folge der für die Fortpflanzung wichtigen Vorgänge während der Laufzeit

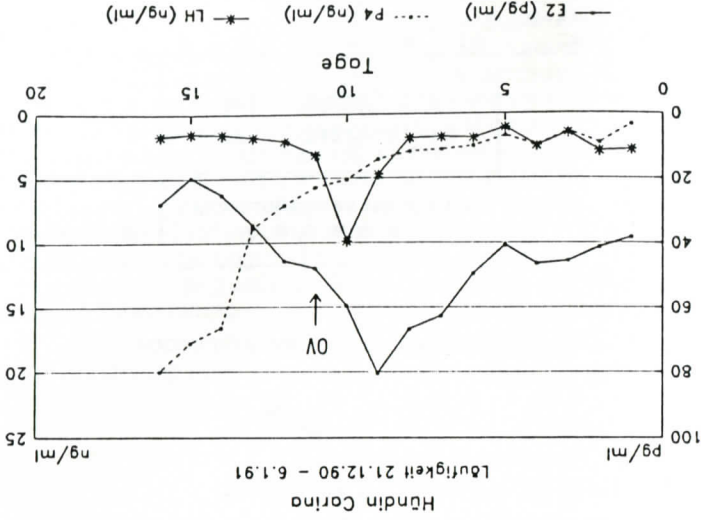


Abbildung 2: Östadiol (E2)-, Progesteron (P4)- und LH-Konzentrationen sowie Ovulationstermin (OV) bei einer erwachsenen Beagle-Hündin

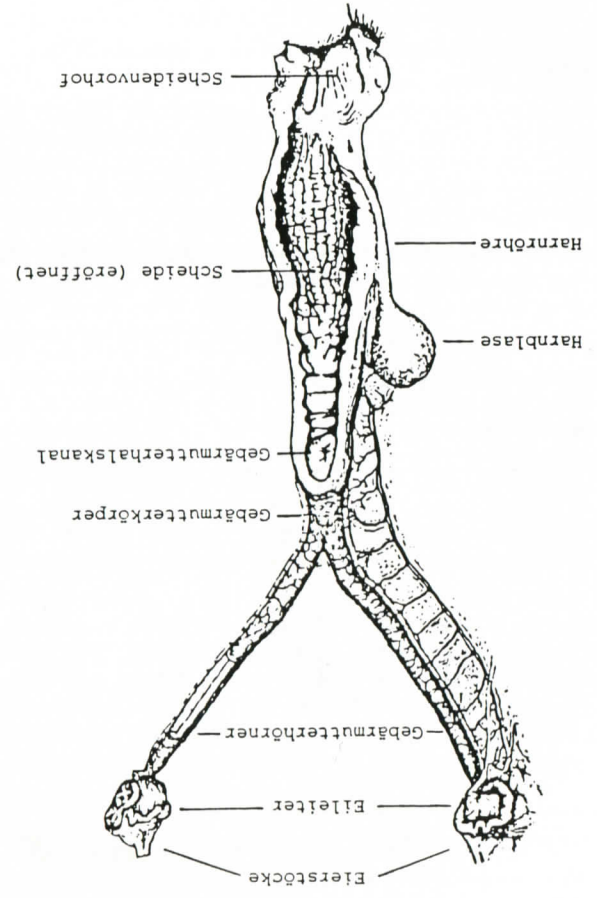


Abbildung 4: Geschlechtsstrakt der Hündin

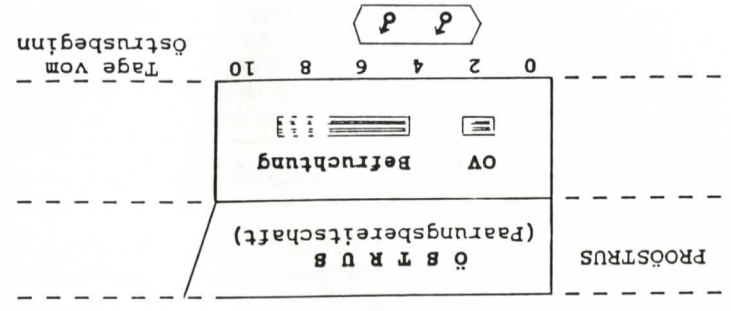


Abbildung 4: Optimaler Bedeckungszeitraum (♀) bei der Hündin

Vaginalschleimhaut: abqueilend, blaß, trocken  
 Vaginalzytologie: ausschließlich verhornte Oberflächenzellen, flach liegend, z. T. vereinzelt, z. T. in Hauten, klarer Ausstrichhintergrund  
 Progesteronkonzentration:  $\geq 5$  ng/ml

Übersicht 1: Die Ovulationsnähe anzeigende Befunde

Anschrift der Verfasserin:

Prof. Dr. Anne-Rose Günzel-Apel  
 Klinik für Andrologie und Besamung der Haustiere  
 Tierärztliche Hochschule Hannover  
 Bunteweg 15  
 3000 Hannover 71

## Fruchtbarkeitsstörungen beim Rüden, genitale Infektionsmöglichkeiten

Beim Rüden sollten die Hoden etwa 8-9 Wochen nach der Geburt im Hodensack sein. Dies muß man für die Zucht im Auge behalten.

Die Samenproduktion wird hormonell gesteuert. Die Spermazellen benötigen etwa 50 Tage von der Produktion bis zur befruchtungsfähigen Ejakulation bei einem Deckakt. Daraus ist abzuleiten, daß geschädigte Spermien von einer Erkrankung der Geschlechtsorgane herrühren können, die schon länger zurückliegt und an die sich der Besitzer evtl. nicht mehr erinnert. Bei der Ejakulation stößt der Rüde das Sperma in verschiedenen Fraktionen aus, die man auch zur Diagnostik getrennt auffangen und untersuchen muß. Bei gesundem Sperma sollen 70% der Spermazellen vorwärtsbeweglich sein und 90% lebend. Krankhafte Formen dürfen einen Anteil von 22% nicht übersteigen. Es besteht die Möglichkeit einer Kurzeitkonservierung bei 5°C über 4-5 Tage, daneben natürlich auch die Tiefgefriermöglichkeit des verdünnten Ejakulates. Hormonell ist der **FSH** - Spiegel wichtig für die Beurteilung der Spermienbildung. Die Spermiengesamtzahl kann sich auch nach einseitiger Kastration wieder der ursprünglichen Menge angleichen.

Bei Schädigungen des Spermas nennt man die dann bestehende Impotenz **Impotentia generandi**. Davon unterscheidet sich die **Impotentia coeundi**, d.h., das Unvermögen des Deckens. Auch beim Rüden können ursächlich dafür psychische



Gründe verantwortlich sein, einmal eine Ablehnung der zugeführten Hündin, als wesentlicher Gesichtspunkt die Vorstellung der Hündin zum nicht richtigen Zeitpunkt, besonders bei sehr deksicheren Rüden. Auch eine Deckunerfahrenheit von Jungrüden und schlechte Erfahrungen bei den ersten Deckakten können zu lebenslangem Versagen führen. Weitere Hindernisgründe sind Verbildungen an der Vorhaut mit Verengungen und Verletzungen, z. B. durch scharfkantige Gräser beim Harmlassen. Oftmaliges Decken führt häufiger zu Schädigungen der Schleimhaut. Es sollte auch eine Behandlung etwa 3 – 5 Tage vor dem Decken unterbleiben, um nicht die Schleimhaut zu beschädigen. Da die Vaginalschleimhaut der Hündin zum Deckzeitpunkt trocken ist und wie ein Saugrohr am Penis haftet, ist für jedermann verständlich, daß der Rüde bei den Frikitionsbewegungen die Penis-schleimhaut abschleift und sich sehr schnell bei oftmaligem Decken genauso weh tut, wie man selbst bei aufgeschrammter Haut. Dieser Schmerz kann das Deckverhalten, **Libido**, überspielen und dann zum Verweigern führen. Daher sollte nicht mehr als maximal 5 – 6 Male in der Woche gedeckt werden, also in der Regel zwei Hündinnen pro Woche im Doppelsprung mit Abstand von etwa 24 Stunden. Eine weitere Begründung für diese Anzahl der Deckakte liegt in der Samenproduktion, die bei häufigerer Frequenterung in der Reifung nicht nachkommt.

Der Rüde ist erst nach 2 Jahren andrologisch voll entwickelt, das Sperma ist zwar schon mit 7 Monaten als kleine Rasseverteiler. Große Hunde haben relativ mehr Samenellen als große Rasseverteiler. Der rechte Hoden liegt in der Regel weiter vorn als der linke, eine lange Aufhängung ist ungünstig wegen mangelnder Thermoregulationsfähigkeit. Die Spermaproduktion ist evtl. schon nach 7 Jahren, sicher nach 10 Jahren in Qualität und Menge eingeschränkt und damit auch die Befruchtungsfähigkeit. Hinzu kommt eine Vergrößerung der Prostata, die meistens hormonelle Ursachen hat und schon im Alter von 2,5 Jahren aufreten kann; auch dies kann zur Beeinträchtigung des Deckverhaltens führen. Währendes des Deckaktes kann sich der Rüde Verletzungen zuziehen, besonders wenn die Hündin deckunwillig ist. Im Extremfall führt das zum Bruch des Penisknorpels, den der Rüde besitzt.

Der Samen steigt in etwa 25 Sekunden bis maximal 5 Minuten in den Eileiter der Hündin auf und muß dann noch etwa 6 Stunden im weiblichen Genitale reifen, um überhaupt befruchtungsfähig zu sein. Für die Verschmelzung von Ei und Samen sind bis zu 5 Stunden Zeit notwendig. Die Wanderung des befruchteten Eies dauert etwa 1 – 6 Tage und für die folgende Einnistung in die Gebärmutter-schleimhaut sind 6 – 16 Tage maximal notwendig. Daher ist der Deckakt etwa 4 – 6 Tage nach dem LH – Anstieg zu empfehlen (**Progesterontest**), also 2 – 3 Tage nach dem Eisprung. Der Test ist alle 2 – 3 Tage durchzuführen und in Verbindung mit anderen Untersuchungsmethoden zu über 90% sicher in seiner Aussage des Deckzeitpunktes. Die Ursachen für die Unfruchtbarkeit beim Rüden sind zu 20% angeboren. Die erworbenen Ursachen können ihre Gründe haben z. B. in **Leptospirose, Brucellose** und Verkleinerung der Schilddrüse. Weitere Erkrankungen, **allgemeine und Dek-kinfektionen** sowie **Hodenverletzungen** können ebenso ursächlich sein wie auch **Allergie**, evtl. ausgelöst durch Kunststofflager. Übergröße **Kälte** mit Erfrierungen wie auch übermäßige **Hitze** lassen die Spermaqualität schwinden. Bei infektiösen Ursachen erkennt man oftmals Virusserankungen an Pusteln auf der Penis-schleimhaut und evtl. Ausfluß aus der Vorhaut. Dieser Ausfluß kann mit der Spülung mit 3%iger Wasserstoffperoxydlösung sowie anschließender Antibiose nach Ergebnis eines Resistenztests bekämpft werden. Gelegentlich Tropfen sind akzeptabel. Eine Hodenentzündung (**Orchitis**) wird einmal durch geschlechtsspezifische Keime wie **Brucella canis** oder durch unspezifische Keime wie z. B. **Mykoplasmen** hervorgerufen. Daneben spielen auch Bakterien wie **Sc. intermedius, haemolyserende und**

**anhaemolyserende E coli und Sc., Pasteurellen und Pilze** eine nicht zu unterschätzende Rolle. Diese Keime können durch die Harnröhre aufsteigend zu Hoden- oder auch zu Nebenhodenentzündungen führen. Die Infektion erkennt der erfahrene Untersucher oftmals schon bei der Betrachtung des Ejakulates im angefärbten mikroskopischen Ausstrich. Hochbelastung im Decken oder **Mycoplasmasose** kann der Untersucher an unreifen Spermienformen erkennen, die Differenzierung erfolgt über das Anlegen einer bakteriellen Kultur. 70% aller alten Rüden sind möglicherweise Mycoplasmen-träger, ebenso 50 – 60% der alten Hündinnen. Mycoplasmen infizieren führt erst zur vollen Samenschädigung, wenn abwehrschwächende Ursachen, wie Hochleistung oder andere Erkrankungen ergänzend dazu kommen. In letzter Zeit ist vermehrt bekannt geworden, daß besonders **Magen-Darm-Störungen** im Jungtier-ralter eine Verringerung der **Fertilität** im späteren Alter nach sich ziehen können; diese Jungtiererkrankungen haben oftmals eine Schwächung des körpereigenen Abwehrsystems zur Folge und bilden damit eine der Voraussetzungen für den Ansatz einer klinisch wirkenden Infektion. **Parvovirose** infiziert die Keimdrüsen und kann beim Decken wie auch andere Virusarten übertragen werden, besonders bei Minderung der Abwehrkräfte. Bei großer Hitzeeinwirkung auf die Hoden ist der Schaden oftmals erst nach Wochen zu erkennen.

Die Samenqualität verbessert sich erheblich durch Wiederholung von Sprüngen und nur dies und die verzögerte Ovulation sind überzeugende Argumente für das Nachdecken. Besonders verbessert sich die Qualität dann, wenn der Rüde längere Zeit abstinent gewesen ist. Der zweite Sprung im Abstand von 2 – 4 Tagen hat eine optimale Samenqualität in Menge und Dichte. Die Überlebensdauer des Spermas im weiblichen Genitale beträgt im Extremfall bis zu 11 Tage, normal 3 – 6 Tage, wie schon die zur Reifung benötigte Zeit erklärt; das Nachdecken dient also nur zur Spermien-verdichtung ebenso wie evtl. 2 – 3 maliges Besamen mit der spermienreichen Haupt-fraktion.

Verfasser:

Dr. med.vet. Kurt Wittborg

Kleinierpraxis

Neue Straße 57

3043 Schneeverdingen



Im Jahre 1991 wurden 138 Aufnahmen ausgewertet.

Die Tabelle 1 zeigt die Ergebnisse der Auswertung nach den HD-Graden. In der Tabelle 2 ist die Verpaarung nach HD-Grad in Verbindung mit dem Auswertungsergebnis zu sehen.

Die vier Kreisgraphiken zeigen den Verlauf der Auswertungen.

Sie werden sehen, dass der Anteil der schweren HD und der mittleren HD von 50,7% in den Jahren 1980-1986 auf 31,5% in den Jahren 1990-1991 zurückgegangen ist.

Die Hunde mit schwerer HD sind jedoch gegenüber 1990 von 4,7% auf 8% gestiegen. Dies muß im Auge behalten werden. Es ist sicher nötig das Umfeld dieser Hunde

einmal zu analysieren.

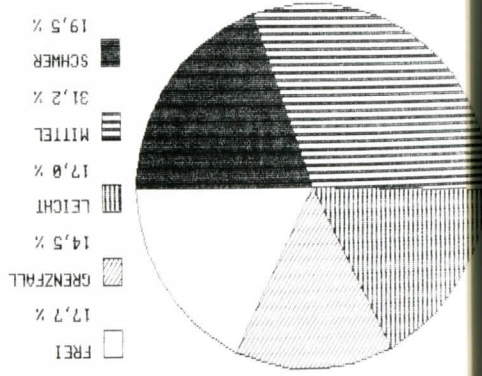
**Tabelle 1 HD-AUSWERTUNG 1991**

HD-0	HD-1	HD-2	HD-3	HD-4	gesamt
22	34	36	35	11	138

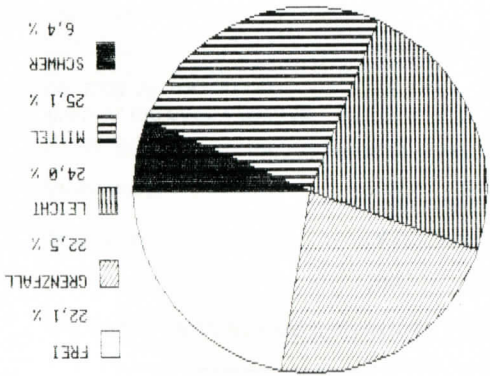
**Tabelle 2**

Verpaarung	Frei	Grenzfall	Leicht	Mittel	Schwer	gesamt
F x F	3	2	3	3	-	11
F x G	4	12	9	2	2	29
G x G	1	-	-	-	-	1
F x L	6	3	8	6	4	27
F x M	-	1	5	6	1	13
G x L	-	2	2	4	1	9
G x M	2	4	1	-	2	9
L x L	-	1	2	3	-	6
F x ?	-	-	-	1	-	1
? x ?	6	9	6	10	1	32
gesamt	22	34	36	35	11	138
? = keine Angaben						

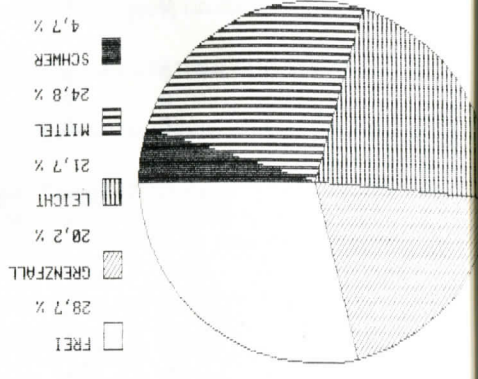
**1045 AUSWERTUNGEN 1980-1986**



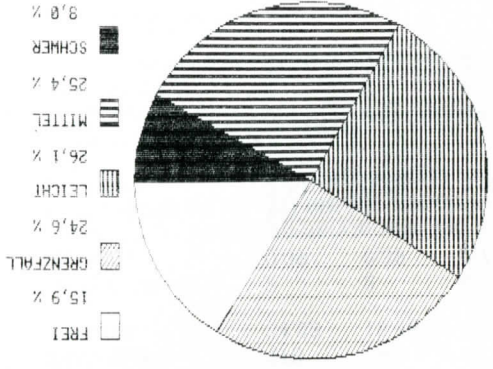
**267 AUSWERTUNGEN 1990-1991**



**129 AUSWERTUNGEN IM JAHR 1990**



**138 AUSWERTUNGEN IM JAHR 1991**





## WURFSTATISTIK

16 Weipen sind nach Zuteilung der BZB-Nr. verendet.

Von den 92 gefallenen Würfen wurden 10 mit Kaiserschnitt geboren, das sind 10,9% der Würfe.

200 Deckakte wurden insgesamt der Zuchtbuchstelle gemeldet, davon 16 mit ausländischen Hündinnen.

Von den 184 Deckakten aus dem Zuchtbereich waren 92 erfolgreich, das sind 50% der Deckakte.

Von den 807 geborenen Weipen wurden 511 Weipen eingetragen. Die durchschnittliche Wurfstärke pro Wurf betrug 8,8 Weipen, eingetragen wurden durchschnittlich 5,6 Weipen pro Wurf.

- 8 Deckakte Rüde stockhaar x Hündinnen stockhaar
- 52 Deckakte Rüde stockhaar x Hündinnen langhaar
- 85 Deckakte Rüde langhaar x Hündinnen langhaar
- 37 Deckakte Rüde langhaar x Hündin stockhaar
- 2 Deckakte Rüde langhaar x Haarart Hündin unbekannt

- 30 Rüden wurden 1 x zur Zucht verwandt
- 16 Rüden wurden 2 x zur Zucht verwandt
- 3 Rüden wurden 3 x zur Zucht verwandt
- 3 Rüden wurden 4 x zur Zucht verwandt
- 3 Rüden wurden 4 x zur Zucht verwandt
- 4 Rüden wurden 5 x zur Zucht verwandt
- 4 Rüden wurden 5 x zur Zucht verwandt
- 3 Rüden wurden 6 x zur Zucht verwandt
- 1 Rüde wurde 8 x zur Zucht verwandt
- 2 Rüden wurden 10 x zur Zucht verwandt
- 2 Rüden wurden 15 x zur Zucht verwandt
- 1 Rüde wurde 20 x zur Zucht verwandt

Bei den aufgeführten Hodenkontrollen bei der Wurfabnahme wurde bei 11 Rüden Einhodigkeit festgestellt. 1 Rüde hatte keine Hoden. Bei der Nachkontrolle war bei 4 Weipen bis zur 12. Woche der zweite Hoden abgestiegen.

2 Rüden hatten in je einem Wurf 2 Nachkommen mit Hodenfehlern.

1 Rüde hatte in 2 Würfen je einen Nachkommen mit Hodenfehlern.

2 Rüden hatten je einen Nachkommen mit Hodenfehlern.

Die vier Rüdenweipen bei denen der zweite Hoden innerhalb von 12 Wochen abgestiegen waren, hatten jedoch keine Geschwister mit Hodenfehlern.

## Wurfstatistik 1991

Geboren	Tot	Verendet	Ahnentafeln ausgestellt:	Nachrichtlich: Weipen, die nach Erteilung der BZB-Nr. verendeten			
				Rüden	Hündinnen	gesamt	Prozente zu den Geborenen
414	108	43	263	8	8	16	
393	92	53	248				
807	200	96	511				
100,00	24,78	11,90	63,32				

In Prozenten zu den Weipen die Papiere bekamen

Haararten	Prozente	Mantelhunde	Prozente	Zerr. Mantel	Prozente	Plattenzeichnung	Prozente	Egale Maske	Prozente	Ungale Maske	Prozente	Kleine Maske	Prozente	Ungale Maske Haarart			
														Mantelhunde	Zerr. Mantel	Plattenzeichnung	Keine Maske Haarart
181	35,42	103	20,16	72	14,09	6	1,17	178	34,83	2	0,39	1	0,20	0	0	0	0
82	16,05	45	8,81	33	6,46	4	0,78	79	15,46	2	0,39	1	0,20	0	0	0	0
263	51,47	148	28,96	105	20,55	10	1,96	257	50,29	4	0,78	2	0,39	0	0	0	0
147	28,77	84	16,44	59	11,55	4	0,78	143	27,98	3	0,59	1	0,20	0	0	0	0
101	19,77	50	9,78	47	9,20	4	0,78	99	19,37	2	0,39	0	0,00	0	0	0	0
248	48,53	134	26,22	106	20,74	8	1,57	242	47,36	5	0,98	1	0,20	0	0	0	0
511	100,00	282	55,19	211	41,29	18	3,52	499	97,65	9	1,76	3	0,59	2	2	2	2

# Eintragungen Nr. 44 831 - 45 367

Zw.: von der **Rotalhütte**  
Z.: Klemes Rohlmann, 4403 Senden  
DT: 14.09.1990 WT: 16.11.1990 WST: 5/4 TOT: 2/1 BEL: 3/3 BEV: 0/0

44 830 Nero, R, stckh., eg. Maske, dgh. Stirnstreifen, Halskrause, leicht zerrissener Mantel  
44 831 Napoleon, R, stckh., eg. Maske, Stirnstreifen, Halskrause, Mantel mit Kruppenfleck  
44 832 Negro, R, stckh., eg. Maske, dgh. Stirnstreifen, Halskrause, Mantel mit Rückenfleck  
44 833 Nella, H, stckh., eg. Maske, schm. dgh. Stirnstr., Halskrause, geschlossener Mantel  
44 834 Nora, H, stckh., eg. Maske, schm. dgh. Stirnstr., Halskrause, stark zerr. Mantel;  
re. Au. blau  
44 835 Nicki, H, stckh., eg. Maske, dgh. Stirnstreifen, Halskrause, Mantel mit Kruppenfleck

**V.: Higgins von den Aparten Höten, 42 495 stockhaar (0)**  
[Int.Dt.VDH,Ch.BSg.Aki v.d.Niederwiesen 39 870 (2) - BSg.ESg.Dt.VDH.Ch.Catinka  
v.d.Aparten Höten 39 245 (4)]  
**M.: Gela von den Niederwiesen, 42 780 stockhaar (2)**  
[Ch. Aki v.d. Niederwiesen 39 870 (2) - Diva vom Schlob Saaleck 42 149 (0)]

Zw.: vom **Schlob Laach**  
Z.: Gertud und Toni Tröster, 5090 Leverkusen  
DT: 13.10.1990 WT: 13.12.1990 WST: 7/6 TOT: 3/1 BEL: 4/5 BEV: 0/0

44 836 Janosch, R, stckh., eg. Maske, bnt. dgh. Stirnstr., bnt. Halskr., zerrissener Mantel  
44 837 Jonas, R, lgh., eg. Maske, bnt. dgh. Stirnstr., bnt. Halskr., leicht zerrissener Mantel  
44 838 Justus, R, lgh., eg. Maske, Stirnstreifen, bnt. Halskrause, leicht zerrissener Mantel  
44 839 Josef, R, lgh., eg. Maske, schm. Stirnstr., il. schm. Halskrause, Mantel mit kl. Krup-  
penfleck  
44 840 Jasmin, H, stckh., eg. Maske, schm. Stirnstreifen, Halskrause, leicht zerr. Mantel  
44 841 Jamilla, H, stckh., eg. Maske, schm. Stirnstreifen, schm. Halskr., geschloss. Mantel  
44 842 Julischka, H, lgh., eg. Maske, bnt. Stirnstreifen, bnt. Halskrause, zerrissener Mantel  
44 843 Juwel, H, lgh., eg. Maske, bnt. Stirnstreifen, sehr bnt. Halskr., sechs Platten, Auge il. b.  
44 844 Julia, H, lgh., eg. Maske, bnt. Stirnstreifen, bnt. Halskrause, leicht zerrissener Mantel

**V.: Sando vom Staufferland, 43 586 langhaar (0)**  
[Emir vom Dinkelfeld 42 059 (1) - Natascha vom Staufferland 42 321 (0)]  
**M.: Bianca vom Schlob Laach 42 225 stockhaar (3)**  
[Int. Dt. Ch. BSG. ESg. Aki von den Niederwiesen 39 870 (2) - Ondra von den Drei Hei-  
men 40 177 (3)]

Zw.: vom **Kolossos-Land**  
Z.: Christiane und Dieter Czirkowski, O-1122 Berlin  
DT: 20.10.1990 WT: 19.12.1990 WST: 3/8 TOT: 2/3 BEL: 1/5 BEV: 0/0

44 845 Eros, R, stckh., eg. Maske, bnt. dgh. Stirnstr., bnt. dgh. Halskrause, Plattenhund  
44 846 Edda, H, stckh., uneg. Maske, Stirnfleck, Halskrause, Mantel mit Kruppenfleck  
44 847 Eili, H, lgh., eg. Maske, bnt. Stirnstreifen, bnt. Halskrause, geschlossener Mantel  
44 848 Erna, H, stckh., uneg. Maske, dgh. Stirnstreifen, bnt. Halskrause, Mantel m. Kruppenfl.  
44 849 Elsa, H, stckh., eg. Maske, dgh. Stirnstreifen, dgh. Halskrause, Plattenhund  
44 850 Eva, H, stckh., eg. Maske, dgh. Stirnstreifen, dgh. Halskrause, Mantel mit Kruppenfl.

**V.: Astor von Rika, 42 538 langhaar (0)**  
[Casar vom Holdersberg 38 786 (0) - Ella vom Silberstern 40 484 (0)]  
**M.: Dolly vom Sixi-Turm, 2077 stockhaar (3)**  
[Tim v. d. Asseburg 8046 (0) - Anka v. Lupp Holz 6764]



**Zw.: vom Schwäbischen Wald**

Z.: Max Epple, 7154 Althütte  
DT: 20.10.1990 WT: 21.12.1990 WST: 1/1 TOT: 0/0 BEL: 1/1 BEV: 0/0  
44 851 Felix, R, Igh, eg. Maske, br. dgh. Stirnstreifen, brt. Halskrause, zerrissener Mantel  
44 852 Flora, H, Igh, eg. Maske, br. dgh. Stirnstreifen, beids. unterbr. Halskr., zerr. Mantel

**V.: Alex von Schwäbischen Wald, 42 748 langhaar (0)**

[Tyrus vom Siedlerhof 40 169 (2) – Tanja vom Bruder Klaus 41 475 (0)]

**M.: Dina vom Irmengrund, 43 492 langhaar (2)**

[Oskar v. d. Spruitenbeek NHSB 1459061 (1) – Angie vom Irmengrund 42 555 (2)]

**Zw.: vom Schönbergstollen**

Z.: Ulrike Heylen, 5900 Siegen  
DT: 18.10.1990 WT: 21.12.1990 WST: 4/7 TOT: 2/3 BEL: 2/4 BEV: 0/0

44 854 Cessy, H, stckh, eg. Maske, brt. Stirnstreifen, unterbr. Halskrause, leicht zerr. Mantel

44 854 Conny, H, stckh, eg. Maske, dgh. Stirnstreifen, schmale Halskr., geschloss. Mantel

44 855 Cinderella, H, stckh, eg. Maske, brt. Stirnstreifen, brt. Halskr., leicht zerr. Mantel

44 856 Cindy, H, stckh, eg. Maske, br. dgh. Stirnstreifen, brt. Halskrause, zerr. Mantel

44 857 César, R, Igh, eg. Maske, brt. Stirnstreifen, unterbr. Halskrause, geschloss. Mantel

44 858 Charly, R, Igh, eg. Maske, brt. Stirnstreifen, schmale Halskrause, geschloss. Mantel

**V.: Dt. Ch. King-Balu von Geutenreuth, 43 437 langhaar (0)**

[Dt. Ch. VDH Ch. Vestus v. d. Drei Helmen 41 950 (1) – Dt. Ch. VDH Ch. Cora v. Geuten-

reuth 42 470 (2)]

**M.: Ayka vom Schönbergstollen, 43 468 stockhaar (2)**

[Guardo vom Geutenreuth 40 643 (2) – Debby von der Kettenburg 42 215 (3)]

**44 859 Rainbow's Coco Chanel Mel, Hündin langhaar, Gew.: 15.01.1989**

Übernommen aus ZB: WG 251998 Züchter: Randy A. Thomas, USA

Tätowierung:

Duke of Hazzard County WE 775864 C. Cache Retreat Vulcan

WF 917751 Kirin's Lady Jessica WE 917751

WF 789757 Amanda Panda Bear

WF 615516 Hawkins Tennessee Lady

WF 493523 Ch. Locust Runs Vantage

WF 399015 Ch. Leelynn's Thomsaina

WF 543051 Windsson's Quicksilver

WF 577242 Brandy Bonnybell Rossmann

**Zw.: von Tholey**

Z.: Monika Tholey, 6601 Heusweiler

DT: 5.10.1990 WT: 5.12.1990 WST: 5/5 TOT: 2/2 BEL: 3/2 BEV: 0/1

44 860 Aljoscha, R, Igh, eg. Maske, dgh. Stirnstreifen, Halskrause, leicht zerr. Mantel

44 861 Alf, R, Igh, eg. Maske, kz. br. Stirnstreifen, brt. Halskr., Plattenhund; blaues Auge

44 862 Axel, R, stckh, eg. Maske, br. dgh. Stirnstreifen, brt. Halskrause, stark zerr. Mantel

44 863 Angie, H, stckh, eg. Maske, kz. Stirnstreifen, Halskrause, leicht zerr. Mantel

44 864 Astrio, H, stckh, eg. Maske, kz. brt. Stirnstreifen, brt. Halskrause, stark zerr. Mantel

**V.: Sando vom Staurerland, 43 586 langhaar (0)**

[Emir vom Dinkelfeld 42 059 (1) – Natascha vom Staurerland 42 321 (0)]

M.: Clementinchen v. Kloster Bethlehem 43 011 stockhaar (2)

[Anschala v. Birkenhain 41 217 (2) – Xari vom Norrbach 40 812 (3)]

**Zw.: von Brammer**

Z.: Werner u. Margret Brammer, 2050 Hamburg 80

DT: 20.10.1990 WT: 26.12.1990 WST: 7/3 TOT: 2/1 BEL: 5/2 BEV: 0/0

44 865 Quercus, R, Igh, eg. Maske, brt. Stirnstr., Halskr., re. unterbr., Mantel mit Rückenfl.

44 866 Quando, R, Igh, eg. Maske, Stirnstreifen, schmale Halskrause, geschloss. Mantel

44 867 Quincy, R, Igh, eg. Maske, Stirnstr., Halskr., re. unterbr., Mantel mit Kruppenfleck

44 868 Quinto, R, Igh, eg. Maske, Stirnstreifen, Halskrause, Mantel mit Kruppenfleck

44 869 Quenti, R, Igh, eg. Maske, Stirnstreifen, Halskrause, Mantel mit Kruppenfleck

44 870 Quassia, H, Igh, eg. Maske, Stirnstreifen, Halskrause, leicht zerrissener Mantel

44 871 Quinny, H, Igh, eg. Maske, Stirnstreifen, Halskrause re. schm., leicht zerr. Mantel

**V.: Sando vom Staurerland, 43 586 langhaar (0)**

[Emir vom Dinkelfeld 42 059 (1) – Natascha vom Staurerland 42 321 (0)]

**M.: Dunja vom Gartenmarkt, 43 222 langhaar (0)**

[Alf vom Gartenmarkt 40 563 (0) – Bianka vom Gartenmarkt (0)]

**Zw.: vom Rotzenberg**

Z.: Heini Kollmer, 7630 Lahr-Sulz

DT: 21.10.1990 WT: 26.12.1990 WST: 1/1 TOT: 0/0 BEL: 1/1 BEV: 0/0

44 872 Rüber, R, Igh, eg. Maske, brt. Stirnstreifen, brt. Halskrause, leicht zerr. Mantel

44 873 Ria, H, stckh, eg. Maske, br. dgh. Stirnstreifen, brt. Halskrause, stark zerr. Mantel

**V.: Int. Ch. Dt. Ch. Alex v. d. Niederwiesen 39 872 stockhaar (0)**

[Bsg. Dt. Ch. Dirk v. Moosalbital 37 405 (2) – Daisy v. Dinkelfeld 37 868 (2)]

**M.: Nora von den Niederwiesen, 43 845 stockhaar (3)**

[Bsg. Dt. Ch. Jago v. Fugerherf ÖHZB B 1524/42 904 (0) – Darling v. Schlob Saaleck 43 312 (2)]

**44 874 Jago von der Enchal, Rüde langhaar, Gew.: 24.1.1989**

Übernommen aus ZB: NHSB 1 633472 Züchter: Peter Cuypers, NL 6451 EM Schinveid

Tätowierung: Besitzer: Harald Trampert, 6620 Völklingen

Ch. Ashbjörn v. d. Enchal 38 401

NHSB 1 188263 Chila v. d. Schevvenhof NHSB 1 088524

42 260 Ch. Yago vom Irmengrund

44 874 Ch. Astor v. Faustenstein

NHSN 969 943 Ch. Boss v. d. Torpedo Stadt

38 669 Hanni vom Irmengrund

860 542 Ch. Zorba v. h. Hoefsven NHSB

34 522 Kuni v. Agterhorn

34 589 Kuno vom Norrbach

272 916 Tosca v. Bürgenstock SHSB

**Zw.: vom Siedlerhof**

Z.: Xaver Kirsch, 7167 Bühleran

DT: 26.10.1990 WT: 2.1.1991 WST: 3/4 TOT: 0/0 BEL: 3/4 BEV: 0/0

44 875 Nelson, R, Igh, eg. Maske, Stirnstreifen, unterbr. Halskrause, zerrissener Mantel

44 876 Nero, R, stckh, eg. Maske, brt. Stirnstreifen, brt. Halskrause, zerrissener Mantel

44 877 Napoleon, R, stckh, uneg. Maske, brt. Stirnstreifen, brt. Halskrause, zerr. Mantel

44 878 Nora, H, Igh, eg. Maske, brt. Stirnstreifen, brt. Halskr., Mantel mit Kruppenfleck

44 879 Nelly, H, Igh, eg. Maske, Stirnstreifen, schm. Halskrause, Mantel mit Kruppenfleck

44 880 Nina, H, stckh, eg. Maske, brt. Stirnstr., re. brt. li. schm. Halsk, Mantel mit Kruppenfl.

44 881 Nadine, H, stckh, eg. Maske, brt. Stirnstreifen, brt. Halskrause, zerrissener Mantel



**V: Dt. Ch. King-Balu von Geutenreuth, 43437 langhaar (0)**  
[Dt. Ch. VDH Ch. Vestus v. d. Drei Helmen 41 950 (1) – Dt. Ch. VDH Ch. Cora v. Geutenreuth 42 470 (2)]

**M: Gabi vom Sieglein, 42414 langhaar (3)**  
[Pauli von Geutenreuth 40 145 (0) – Carmen vom Siedlerhof 41 334 (3)]

**Zw.: vom Danebrog**

Z.: Friedrich u. Jutta Wienzeck, 5340 Bad Honnef  
Dt.: 18.11.1990 WT: 18.1.1991 WST: 6/3 TOT: 0/1 BEL: 6/2 BEV: 0/0

44 882 Enzo, R, Igh., eg. Maske, Stirnstreifen, schmale Halskrause, geschlossener Mantel  
44 883 Eiko, R, stckh., eg. Maske, Stirnstreifen, Halskrause, Mantel mit kl. Kruppenfleck  
44 884 Etzel, R, stckh., eg. Maske, Stirnstreifen, breite Halskr., Mantel mit gr. Kruppenfleck  
44 885 Eric, R, stckh., eg. Maske, Stirnstreifen, sehr brt. Halskrause, zerrissener Mantel  
44 886 Eycik, R, Igh., eg. Maske, Stirnstreifen, brt. Halskr., Mantel mit 2 kl. Kruppenflecken  
44 887 Earl, R, Igh., eg. Maske, Stirnstr., m. Punkt, schmale Halskr., Mantel mit kl. Kruppenfl.  
44 888 Esther, H, stckh., eg. Maske, Stirnstreifen, breite Halskrause, stark zerrissener Mantel  
44 889 Era, H, stckh., eg. Maske, Stirnstreifen, schmale Halskrause, geschlossener Mantel

**V: Quanto vom Bismarckturm, 43725 langhaar (0)**

[Cliff vom Baronenschloß 41 924 (3) – Norma vom Bismarckturm 42 507 (0)]

**M: Frauke vom Irmengrund, 43935 stockhaar (3)**

[Severin v. d. Drei Helmen 41 354 (1) – Anni vom Irmengrund 42 555 (2)]

**Zw.: vom Teigweg**

Z.: Heinrich Marten, 4478 Geeste 4

Dt.: 25.10.1990 WT: 1.1.1991 WST: 1/1 TOT: 0/0 BEL: 1/1 BEV: 0/0

44 890 Barney, R, Igh., eg. Maske, dgh. Stirnstreifen, Halskrause, stark zerrissener Mantel  
44 891 Bärbel, H, Igh., eg. Maske, dgh. Stirnstreifen, breite Halskrause, drei große Platten

**V: Nikolaus v. d. Roja-Horst, 44306 langhaar (3)**

[Sankt-Cardi's Anton DKK 1340084 – Miss Scarl. v. d. Roja-Horst NHSB 1387750]

**M: Kerstin vom Teigweg, 42561 langhaar (0)**

[Harry vom Verler See 38 500 (0) – Fee vom Teigweg 40 690 (3)]

**Zw.: von Izola**

Z.: Herbert Kasten, 2990 Papenburg 1

Dt.: 22.11.1990 WT: 25.1.1991 WST: 7/4 TOT: 5/3 BEL: 2/1 BEV: 0/0

44 892 Zambó, R, Igh., eg. Maske, Stirnstr., Genickfl., schm. Halskr., ganz leicht zerr. Mantel  
44 893 Zeno, R, Igh., eg. Maske, Stirnstreifen, großer Genickfleck, ganz leicht zerr. Mantel  
44 894 Zola, H, Igh., eg. Maske, dgh. Stirnstreifen, Halskrause, zerrissener Mantel

**V: Ivis von Geutenreuth, 43330 langhaar (3)**

[Dt. Ch. VDH Ch. Vestus v. d. Drei Helmen 41 950 (1) – Dt. Ch. VDH Ch. Bonniv. Geutenreuth 42 462 (0)]

**M: Tanja vom Norden, 43391 langhaar (0)**

[Eiko vom Rehberg 41 768 (1) – Kismet von Izola 41 562 (1)]

**Zw.: vom Narzisseneck**

Z.: Dieter und Rita Peter, O-8904 Görlitz

Dt.: 15.12.1990 WT: 13.2.1991 WST: 4/4 TOT: 0/0 BEL: 4/2 BEV: 0/2

44 895 Falco, R, Igh., eg. Maske, dgh. Stirnstreifen, brt. Halskrause, zerrissener Mantel  
44 896 Felix, R, Igh., eg. Maske, dgh. Stirnstr., Halskr. rechts. Mantel mit Kruppenstr. re. u. li.

44 897 Freddy, R, Igh., eg. Maske, krz. Stirnstr., sehr brt. Halskr., Mantel mit klei. Kruppenfl.  
44 898 Friedolin, R, Igh., eg. Maske, schm. dgh. Stirnstr., sehr brt. Halskr., zerr. Mantel  
44 899 Fanny, H, Igh., eg. Maske, krz. Stirnstr., sehr brt. Halskr., Mantel m. Krst. u. kl. Rüs.  
44 900 Frenzi, H, Igh., eg. Maske, krz. Stirnstreifen, Halskrause, Mantel mit kl. Kruppenfleck

**V: Goyko von der Röderau, DDR, langhaar, HD (0) 8 701**

[Husar vom Stephansdom, DDR, 6496 HD (0) – Dabsy von der Röderau, DDR,

7 753 HD (0)]

**M: Alma vom Narzisseneck, DDR, langhaar HD (0) 8 133**

[SZG-Sg. Ch. DDR/84 Eddy v. St. Gangloffsberg, DDR, 5388 HD (0) – Eris v. Tempier-

hof, DDR, 6623 HD (2)]

**Zw.: vom Haus Jana**

Z.: Marion Müller, O-9920 Oelsnitz

Dt.: 9.12.1990 WT: 9.2.1991 WST: 5/6 TOT: 0/0 BEL: 5/3 BEV: 0/3

44 901 Darko, R, Igh., eg. Maske, dgh. Stirnstreifen, Halskr., Mantel mit großem Kruppenfleck  
44 902 Dekan, R, Igh., eg. Maske, krz. Stirnstreifen, Halskr., geschlossener Mantel  
44 903 Dick, R, Igh., eg. Maske, dgh. Stirnstreifen, Halskr., Mantel m. brt. Kruppenstreifen  
44 904 Dino, R, Igh., eg. Maske, brt. dgh. Stirnstr., Halskr. li. unterbr., Mantel mit Kruppenfleck  
44 905 Dyra, R, Igh., eg. Maske, dgh. Stirnstr., Halskr. re. unterbr., Mantel m. brt. dgh. Kruppenstr.

44 906 Dasy, H, Igh., eg. Maske, dgh. Stirnstreifen, Nackenfleck mit Kruppenstreifen

44 907 Dayke, H, Igh., eg. Maske, brt. Stirnstr., brt. Halskrause, zerrissener Mantel

44 908 Dunja, H, Igh., eg. Maske, dgh. Stirnstreifen, brt. Halskrause, 2 Platten li. m. 1 Platte re.

**V: Dt. Ch. VDH Ch. Xaver vom Geutenreuth langhaar HD (0) BZB: 42 007**

[BSG, Dt. Ch. VDH Ch. Albert vom Eibhang 38 903 HD (1) – Quarta von Geutenreuth

40 644 HD (0)]

**M: Viola vom Silberstollen, DDR, langhaar HD (0) BZB: 239**

Dasko vom Haus Weigel, DDR, 8432 HD (0) – Anett v. d. Pflaffenheide, DDR, 7325 HD

(0)]

**Zw.: von Schümmerich**

Z.: Renate Schaffeld, 5253 Lindlar

Dt.: 9.12.1990 WT: 10.2.1991 WST: 4/3 TOT: 0/0 BEL: 4/3 BEV: 0/0

44 909 Bastian, R, Igh., eg. Maske, dgh. Stirnstreifen, brt. Halskrause, zerrissener Mantel  
44 910 Big-Ben, R, stckh., eg. Maske, dgh. Stirnstr., brt. Halskr., Mantel mit Kruppenfleck  
44 911 Bafalio, R, stckh., weibl. Kopf, braune Ohren, Plattenhünd, rechts u. links je eine Platte  
44 912 Baron, R, Igh., eg. Maske, dgh. Stirnstreifen, Halskrause, stark zerrissener Mantel  
44 913 Branka, H, stckh., eg. Maske, schm. dgh. Stirnstr., Halskr., Mantel mit Kruppenfleck  
44 914 Brittan, H, Igh., eg. Maske, dgh. Stirnstreifen, Halskrause, zerrissener Mantel

44 915 Bounty, H, Igh., eg. Maske, brt. dgh. Stirnstr., brt. Halskrause, leicht zerr. Mantel

**V: Sando vom Stauerland, langhaar HD (0) BZB: 43 586**

[Emir vom Dinkelfeld 42 059 (1) – Natascha vom Stauerland 42 321 (0)]

**M: BSG. Conny vom Talblick, stockhaar HD (2) BZB: 43 172**

[Dt. Ch. Anschala v. Birkenhain 41 217 (2) – Tessa vom Verler See 41 195 (1)]

**Zw.: vom Hornbachtal**

Z.: Paul u. Christel Nagel, 6660 Zweibrücken

Dt.: 6.12.1990 WT: 9.12.1991 WST: 4/3 TOT: 0/0 BEL: 3/3 BEV: 1/0

44 916 Ludwig, R, Igh., eg. Maske, dgh. Stirnstreifen, brt. Halskr., Mantel mit Kruppenfleck  
44 917 Lord, R, Igh., eg. Maske, kz. Stirnstreifen, brt. Halskrause, Mantel mit Kruppenfleck



44 918 Leonardo, R, Igh., eg. Maske, dgh. Stirnstr., Mantel mit kl. Kruppenfleck  
44 919 Laika, H, Igh., eg. Maske, br. dgh. Stirnstr., Halskrause, leicht zerr. Mantel  
44 920 Lady, H, Igh., eg. Maske, kz. brt. Stirnstr., Halskrause, leicht zerr. Mantel  
44 921 Laura, H, stckh., eg. Maske, br. dgh. Stirnstr., Halskr., Mantel mit Kruppenfleck

**V.: Dt.Ch. Muck vom Eiskeller, stockhaar HD (0) BZB: 42 870**  
[Int. Dt. Ch., BSG, ESG, Alex v. d. Niederwiesen 39 872 (0) – Gerda vom Eiskeller 39 177 (4)]

**M.: Enni vom Hornbachtal, langhaar HD (2) BZB: 43 271**  
[Int. Dt. Ch., BSG, ESG, Akti v. d. Niederwiesen 39 870 (2) – Anouschka vom Hornbach-tal 40 842 (2)]

**Zw.: vom Walkingshof**

Z.: Hella Walkling, 2060 Bad-Oldesloe  
DT: 12.11.1990 WT: 17.1.1991 WST: 4/3 TOT: 1/0 BEL: 3/3 BEV: 0/0

44 922 Polo, R, Igh., eg. Maske, Stirnstr., mit Punkt, Halskrause, geschlossener Mantel  
44 923 Poppel, R, Igh., eg. Maske, Stirnstr., Halskr. re. unterbr., Mantel mit Kruppenfleck  
44 924 Pascha, R, stckh., eg. Maske, dgh. Stirnstr., Halskrause, leicht zerr. Mantel  
44 925 Pia, H, Igh., eg. Maske, Stirnstr., Genickfleck, Mantel mit Kruppenfleck  
44 926 Pezi, H, stckh., eg. Maske, Stirnstr., schmale Halskrause, geschloss. Mantel  
44 927 Pina, H, stckh., uneg. Maske, Stirnstr., Halskrause, stark zerrissener Mantel

**V.: Dt. Ch. Muck vom Eiskeller, stockhaar HD (0) BZB: 42 870**  
[Int. Dt. Ch., BSG, ESG, Alex v. d. Niederwiesen 39 872 (0) – Gerda vom Eiskeller 39 177 (4)]

**M.: Jäcky vom Walkingshof, langhaar HD (1) BZB: 41 961**  
[Dt. Ch., VDH Ch. Cäsar vom Holdersberg 38 786 (0) – Hanne vom Walkingshof 40 213 (0)]

**Zw.: vom Silberstollen**

Z.: Josef und Ingeborg Scholz, O - 9529 Wiesenburg  
DT: 4.12.1990 WT: 6.2.1991 WST: 0/4 TOT: 0/1 BEL: 0/2 BEV: 0/1

44 928 Zina, H, Igh., eg. Maske, br. dgh. Stirnstr., Mantel mit Kruppenfl.  
44 929 Ziska, H, Igh., eg. Maske, dgh. Stirnstr., re. unterbr. Halskr., Mantel mit Kruppenfl.

**V.: Lord vom Silberstollen, DDR, 8 409 langhaar (0)**  
[Husar v. Stephansdom, DDR, 6 496 (0) – Ayke v. Silberstollen, DDR, 5 853 (2)]

**Zw.: vom Walkingshof**

Z.: Hella Walkling, 2060 Bad Oldesloe  
DT: 5.12.1990 WT: 4.2.1991 WST: 6/5 TOT: 1/0 BEL: 5/5 BEV: 0/0

44 930 Quintus, R, Igh., eg. Maske, dgh. br. Stirnstr., brt. Halskr., vier versch. Platten  
44 931 Quengel, R, Igh., eg. Maske, dgh. Stirnstr., Halskr. re. schm. li. br., stark zerr. Mantel  
44 932 Quino, R, Igh., eg. Maske, Stirnstr., schmale Halskrause, Mantel mit Fleck links  
44 933 Quendo, R, Igh., eg. Maske, Stirnstr., Genickfleck, Mantel mit Kruppenfleck  
44 934 Quax, R, Igh., eg. Maske, dgh. Stirnstr., Halskrause, Mantel mit zwei Flecken  
44 935 Quella, H, Igh., eg. Maske, Stirnstr., Genickfleck, leicht zerrissener Mantel  
44 936 Quinta, H, Igh., eg. Maske, Stirnstr., schm. Halskrause, leicht zerrissener Mantel  
44 937 Quarta, H, Igh., eg. Maske, Stirnstr. m. Fleck, Halskr., leicht zerrissener Mantel  
44 938 Queeny, H, Igh., eg. Maske, Stirnstr., Halskrause links, T – Fleck im Mantel  
44 939 Quicky, H, Igh., eg. Maske, Stirnstr., Halskrause re. schm., Mantel

**V.: Benny vom Irmengrund, langhaar (1) 43 256**  
[ESg. Dt. Ch. VDH. Ch. Yago vom Irmengrund 42 260 (0) – Caprice von Merlotreu 42 258 (0)]

**M.: Katja vom Walkingshof, langhaar (3) 43 156**  
[Wito v. d. Lerchenlaube 41 158 (0) – Hanne vom Walkingshof 40 213 (0)]

**Zw.: vom Talblick**

Z.: Monika Nätebusch, 5600 Wuppertal 22  
DT: 22.12.90 WT: 24.2.1991 WST: 6/8 TOT 1/2 BEL: 4/6 BEV 1/0

44 940 Elmo, R, Igh., eg. Maske, Stirnstr., Halskrause, Mantel mit zwei Kruppenflecken  
44 941 Elvis, R, Igh., eg. Maske, Stirnstr., Halskrause, Mantel mit 3 kl. Kruppenflecken  
44 942 Elliot, R, Igh., eg. Maske, Stirnstr., schm. Halskr. links, Mantel mit kl. Kruppenfleck  
44 943 Emely, H, Igh., eg. Maske, kz. Stirnstr., schm. Halskrause re., Mantel  
44 944 bis zur Eintragung verendet

44 945 Elischka, H, Igh., eg. Maske, brt. Stirnstr., brt. Halskr. m. Fleck, Mantel m. kl. Kruppenfl.  
44 946 Eyka, H, Igh., eg. Maske, Stirnstr., Halskr. re. br. li. schm. Mantel mit gr. Kruppenfleck  
44 947 Elena, H, Igh., eg. Maske, Stirnstr., Halskrause links, Mantel mit Kruppenfleck  
44 948 Edda, H, Igh., eg. Maske, Stirnstr., Halskrause, Mantel mit Kruppenfleck  
44 949 Elisa, H, Igh., eg. Maske, Stirnstr., brt. Halskrause, stark zerrissener Mantel

**V.: Sando vom Staufeland, langhaar (0) 43 586**  
[Emir vom Dinkelfeld 42 059 (1) – Natascha vom Stauferland 42 321 (0)]

**M.: Dunja vom Talblick, langhaar (2) 43 554**  
[ESg. Dt. Ch. VDH Ch. Yago vom Irmengrund 42 260 (0) – Tessa vom Verler See 41 195 (1)]

**Zw. vom Seitensprung**

Z.: Eva und Joachim Löffler, O - 6900 Jena  
DT: 25.12.1990 WT: 25.2.1991 WST: 2/3 TOT: 1/0 BEL: 1/2 BEV: 0/1

44 950 Danny, R, Igh., eg. Maske, Stirnstr., dgh. Halskrause, geschlossener Mantel  
44 951 Diana, H, Igh., eg. Maske, br. dgh. Stirnstr., br. dgh. Halskr., geschlossener Mantel  
44 952 Dunja, H, Igh., eg. Maske, br. dgh. Stirnstr., br. dgh. Halskr., Mantel m. Kruppenfl.

**V.: Charly vom Steintor, DDR, stockhaar HD (0) 599**  
[Lord v. Steintor, DDR, 8 161 HD (0) – Dolly v. d. Heinrichsrub, DDR, 7 629 HD (0)]

**M.: Odette vom Silberstollen, DDR, langhaar HD (0) 8699**  
[Husar v. Stephansdom, DDR, 6 496 HD (0) – Anett v. d. Pfaffenheide, DDR, 7 325 HD (0)]

**Zw.: vom Stollenbuck**

Z.: Gerhard Faller, 7823 Bonndorf-Holzschlag  
DT: 1.1.1991 WT: 4.3.1991 WST: 8/8 TOT: 4/3 BEL: 4/4 BEV: 0/1

44 953 Marco, R, Igh., eg. Maske, br. dgh. Stirnstr., Nackenfleck, Mantel  
44 954 Millord, R, Igh., eg. Maske, Stirnstr., halbe Halskrause rechts, Nackenfleck, Mantel  
44 955 Marschall, R, Igh., eg. Maske, br. dgh. Stirnstr., Halskrause, zerrissener Mantel  
44 956 Mantu, R, Igh., eg. Maske, br. dgh. Stirnstr., Halskrause, zerrissener Mantel  
44 957 Mylady, H, Igh., eg. Maske, br. dgh. Stirnstr., breite Halskr., Mantel mit kl. Kruppenfl.  
44 958 Marylin, H, Igh., eg. Maske, br. dgh. Stirnstr., re. schm. li. br. Halskr.,  
Mantel m. Kruppenfleck  
44 959 Memory, H, Igh., eg. Maske, br. dgh. Stirnstr., li. schm. re. br. Halskr., zerr. Mantel  
44 960 Melodie, H, Igh., eg. Maske, brt. Stirnstr., schm. unterb. Halskr., Mantel



**V.: Barry vom Irmengrund, langhaar HD (3) 43255**  
[ESg. Dt. Ch. VDH Ch Yago vom Irmengrund 42260 HD (0) – Caprice v. Merlotreu  
42258 HD (0)]

**M.: Janka vom Stolienbuck, langhaar HD (0) 43922**  
[Negro vom Brunder Klaus 40188 HD (0) – Darling vom Stolienbuck 42138 HD (0)]

**Zw.: zum St. Kilian**

Z.: Marie-Luise Löhrl, 8604 Schierblitz

DT.: 5.1.1991 WT.: 8.3.1991 WST.: 4/3 TOT.: 2/1 BEL.: 2/2 BEV.: 0/0

44 961 Conrad, R, stckh., eg. Maske, unterbr. Stirnstr., Halskr., Mantel m. zwei Rückenfl.

44 962 Charly, R, stckh., eg. Maske, kurzer Stirnstr., Halskr., rechts, Mantel m. kl. Rückenfl.

44 963 Cathinka, H, stckh., eg. Maske, schm. dgh., Stirnstr., Halskr., schmal,

leicht zerrissener Mantel

44 964 Cira, H, igh., eg. Maske, Stirnstr., Halskr., rechts, Mantel mit kl. Rückenfl.

**V.: Dt. Ch. Puma vom Fugerhof, stockhaar HD (1) 44367**  
[BSg. Dt. Ch. Xaver von Geutenreuth 42007 HD (0) – Wsg. Int. Ch. Eike vom Fugerhof  
QHZB 1448 HD (0)]

**M.: Dt. Ch. Dolly von Geutenreuth, langhaar HD (3) 42625**  
[Dt. Ch. Bsg. Albert vom Eibhang 38903 HD (1) – Kira v. d. Drei Helmen 38544 HD (0)]

**Zw.: vom Stolienbuck**

Z.: Gerhard Falter, 7823 Bonndorf-Holzschlag

DT.: 4.1.1991 WT.: 7.3.1991 WST.: 5/6 TOT.: 0/0 BEL.: 5/4 BEV.: 0/2

44 965 Nero, R, igh., eg. Maske, brt. Stirnstr., brt. Halskrause, zerrissener Mantel

44 966 Napoleon, R, igh., eg. Maske, br. dgh. Stirnstr., brt. Halskrause, zerrissener Mantel

44 967 Number-One, R, igh., eg. Maske, br. dgh. Stirnstr., brt. Halskrause, zerrissener Mantel

44 968 Nobody, R, igh., eg. Maske, br. dgh. Stirnstr., brt. Halskrause, zerrissener Mantel

44 969 Niklas, R, igh., eg. Maske, dgh. Stirnstr., brt. Halskrause, zerrissener Mantel

44 970 Ninja, H, igh., eg. Maske, brt. Stirnstr., Halskrause, zerrissener Mantel

44 971 Noelle, H, igh., eg. Maske, brt. Stirnstr., Halskrause, Mantel mit kl. Kruppenfl.

44 972 Nadine, H, igh., eg. Maske, dgh. br. Stirnstr., brt. Halskrause, zerrissener Mantel

44 973 Nicki, H, igh., eg. Maske, Stirnstr., rechts Halskrause, Mantel

**V.: Uran vom Schwyzerländli, SHSB 41478 langhaar HD (0)**  
[Xitto v. Säuliamt SHSB 348228 – Colette v. Schwyzerländli SHSB 333298]

**M.: Jenny vom Stolienbuck, langhaar HD (2)**  
Negro v. Bruder Klaus 40188 HD (0) – Darling v. Stolienbuck 42138 HD (0)]

**Zw.: vom Steintor**

Z.: Otto und Monika Neidt, O-4303 Ballenstedt

DT.: 7.1.1991 WT.: 8.3.1991 WST.: 5/4 TOT.: 3/2 BEL.: 2/1 BEV.: 0/1

44 974 Kasimir, R, igh., eg. Maske, krz. Stirnstr., Halskrause, Mantel mit 3 kl. Rückenfl.

44 975 Konsul, R, stckh., eg. Maske, dgh. Stirnstr., Halskrause, zerrissener Mantel

44 976 Kelly, H, stckh., eg. Maske, krz. Stirnstr., Halskrause, Mantel mit Kruppenfl.

44 977 bis Eintragung verendet

**V.: Astor von Rika, langhaar HD (0) 42538**  
[Cäsar v. Holdersberg 38786 HD (0) – Ella v. Silberstern 40484 HD (0)]

**M.: Gitta v. d. Heinrichsrub, DDR, stockhaar HD (0) 8325**  
[Asko vom Steintor, DDR, 6237 HD (0) – Esthella v. d. Sonnenburg DDR 5199 HD (0)]

**Zw.: vom Klosterblick**

Z.: Armin Hautz, 6702 Bad Dürkheim

DT.: 7.1.1991 WT.: 11.3.1991 WST.: 2/4 TOT.: 0/2 BEL.: 2/2 BEV.: 0/0

44 978 Arko, R, igh., eg. Maske, krz. Stirnstr., Halskrause, Mantel mit Kruppenfl.

44 979 Anja, H, igh., eg. Maske, dgh. Stirnstr., brt. Halskrause, Mantel mit Kruppenfl.

44 980 Anke, H, igh., eg. Maske, krz. Stirnstr., Halskrause, Mantel mit Kruppenfl.

44 981 Andre, R, igh., eg. Maske, br. dgh. Stirnstr., breite Halskrause, leicht zerr. Mantel

**V.: Quanto vom Bismarckturm, langhaar HD (0) 43725**  
[Ciff vom Baronenschloß 41924 HD (3) – Norma vom Bismarckturm 42507 HD (0)]

**M.: Zensl von der Birkenalb, langhaar HD (0) 43809**  
[Dt. Ch. Muck vom Eiskeller 42870 HD (0) – Cindy v. d. Gartenstadt 42456 HD (2)]

**Zw.: vom Lamm**

Z.: Thomas Weib, 7800 Feilburg Tiengen

DT.: 9.1.1991 WT.: 11.3.1991 WST.: 3/7 TOT.: 1/0 BEL.: 1/0 BEV.: 1/7

44 982 Bruno, R, igh., eg. Maske, brt. dgh. Stirnstr., br. Halskrause, zerr. Mantel

**V.: Felix von Geutenreuth, langhaar HD (2) 42855**  
[BSg. Dt. Ch. Albert vom Eibhang 38903 HD (1) – Quarta von Geutenreuth 40644 HD

**M.: Ena vom Hornbachtal, langhaar HD (2) 43272**  
[Int. Ch. VDH Dt. Ch. Aki v. d. Niederwiesen 39870 HD (2) – Anuschka vom Horn-

bachtal 40842 HD (2)]

**Zw.: vom Wingerl**

Z.: Dietheilm und Willi Jung, 6290 Weillburg-Gaudenbach

DT.: 8.1.1991 WT.: 10.3.1991 WST.: 8/10 TOT.: 4/4 BEL.: 4/6 BEV.: 0/0

44 983 Glenn, R, stckh., eg. Maske, br. dgh. Stirnstr., brt. Halskr., re. Ohrsp. etw. weib,

zerr. Mantel

44 984 Greif, R, stckh., eg. Maske, br. dgh. Stirnstr., brt. Halskr., il. Ohrsp. etw. weib,

zerr. Mantel

44 985 Grat, R, stckh., eg. Maske, br. dgh. Stirnstr., brt. Halskr., zerrissener Mantel

44 986 Georg, R, stckh., eg. Maske, dgh. Stirnstr., sehr brt. Halskr., Mantel mit drei Platten

44 987 Gitta, H, stckh., eg. Maske, br. dgh. Stirnstr., brt. Halskr., sehr stark zerrissener Mantel

44 988 Gitte, H, stckh., eg. Maske, br. dgh. Stirnstr., brt. Halskr., sehr stark zerrissener Mantel

44 989 Gigi, H, stckh., eg. Maske, br. dgh. Stirnstr. m. Pu., brt. Halskr., stark zerrissener Mantel

44 990 Gina, H, stckh., eg. Maske, Stirnstr., brt. Halskrause, leicht zerrissener Mantel

44 991 Grete, H, stckh., eg. Maske, br. dgh. Stirnstr., brt. Halskrause, zerrissener Mantel

44 992 Gundula, H, igh., eg. Maske, br. dgh. Stirnstr., il. brt. Halskr., leicht zerrissener Mantel

**V.: Felix von Geutenreuth, langhaar HD (2) 42855**  
[BSg. Dt. Ch. Albert vom Eibhang 38903 HD (1) – Quarta von Geutenreuth 40644 HD

**M.: Darling vom Schloß Saaleck, stockhaar HD (2) 43312**  
[Int. Ch. Dt. Ch. Bsg. Alex v. d. Niederwiesen 39872 HD (0) – Fee vom Rotzenberg

(0)]

44 993 Eres, R, igh., eg. Maske, brt. dgh. Stirnstr., breite Halskr., il. Ohr we! Rand, zerr. Mantel

**Zw.: von der Wiesenburgöhe**

Z.: Mandy Scholz, O-9529 Wiesenburg

DT.: 13.1.1991 WT.: 19.3.1991 WST.: 3/3 TOT.: 0/0 BEL.: 3/2 BEV.: 0/1



- 44 994 Eric, R, Igh, eg. Maske, brt. dgh. Stirnstr., breite Halskr., 2 Plat. links, 2 Plat. rechts  
 44 995 Eyko, R, Igh, eg. Maske, dgh. Stirnstr., breite Halskr., zerrissener Mantel  
 44 996 Eria, H, stckh., eg. Maske, brt. dgh. Stirnstr., br. Halskr., Mantel m. Rückenfl.  
 und Kruppenstreifen  
 44 997 Eyke, H, stckh., eg. Maske, dgh. Stirnstr., breite Halskr., 1 gr. Plat. ll., 4 kl. Plat. re.

**V.: Charly vom Steinor, DDR, stockhaar HD (0) 599**  
 [Lord vom Steinor, DDR, 8161 HD (0) – Dolly v. d. Heinrichsrub, DDR, 7 629 HD (0)]

**M.: Tanja von Silberstollen, DDR, langhaar HD (0) 208**  
 [Aramis Kartago CS 1 648 587 – Anett v. d. Pfaffenheide DDR 7 325 HD (0)]

**Zw.: vom Krebsbach**

Z.: Michael Herold, 8628 Weismain

DT: 18.1.1991 WT: 19,3.1991 WST: 7/5 TOT: 2/3 BEL: 5/2 BEV: 0/0

- 44 998 Frederic, R, Igh, eg. Maske, br. dgh. Stirnstr., Halskr., Mantel mit Rückenfl.  
 44 999 Fahro, R, stckh., eg. Maske, br. dgh. Stirnstr., ll. br. re. schm. Halskr., l. zerr. Mantel  
 45 000 Fabian, R, stckh., eg. Maske, dgh. Stirnstr., ll. br. re. schm. Halskr., Mantel  
 45 001 Felix, R, stckh., eg. Maske, dgh. Stirnstr., m. Punkt, Halskr., Mantel m. Rückenstreifen  
 45 002 Festus, R, stckh., eg. Maske, Stirnstr., m. Punkt, Halskr., Mantel mit Rückenfl.  
 45 003 Fenja, H, stckh., eg. Maske, br. dgh. Stirnstr., brt. Halskr., Mantel mit Rückenfl.  
 45 004 Fahra, H, stckh., eg. Maske, unterb. Stirnstr., Halskr., zerrissener Mantel

**V.: Dt. Ch. King-Balu von Geutenreuth, langhaar HD (0) 43437**  
 [Dt. Ch. VDH Ch. Vestus v. d. Drei Helmen 41 950 HD (1) – Dt. Ch. VDH Ch. Cora v. Geutenreuth 42 470 HD (2)]

**M.: Mändl von Geutenreuth, stockhaar HD (2) 43766**

[Dt. Ch. VDH Ch. Jago vom Fugerhof 44 904 HD (0) – Dt. Ch. VDH Ch. Bonni v. Geuten-

reuth 42 462 HD (0)]

**Zw.: vom Pappelgrund**

Z.: Rüdiger Stöckel, O-4101 Zscherben

DT: 20.1.1991 WT: 23,3.1991 WST: 6/5 TOT: 2/1 BEL: 4/4 BEV: 0/0

- 45 005 Gienn, R, Igh, eg. Maske, Stirnstr., Halskr., 1. unterb., geschlossener Mantel  
 45 006 Gerry, R, Igh, eg. Maske, Stirnstr., Halskr., geschlossener Mantel  
 45 007 Gregor, R, Igh, eg. Maske, dgh. Stirnstr., Halskr., geschlossener Mantel  
 45 008 Gitano, R, Igh, eg. Maske, Stirnstr., Halskr., 1. unterb., geschlossener Mantel  
 45 009 Gitti, H, Igh, eg. Maske, Stirnstr., Halskr., geschlossener Mantel  
 45 010 Gloria, H, Igh, eg. Maske, Stirnstr., Halskr., Mantel mit Kruppenfl.  
 45 011 Gypsy, H, Igh, eg. Maske, Stirnstr., Halskr., 1. unterb., geschlossener Mantel  
 45 012 Gerdl, H, Igh, eg. Maske, dgh. Stirnstr., Halskr., Mantel mit kl. Kruppenfl.

**V.: Yrco von den Drei Helmen, langhaar HD (1) 42978**

[Dt. Ch. Bsg. Albert vom Eibhang 38 903 HD (1) – Vroni von den Drei Helmen 41 953 HD (1)]

**M.: Cindy vom Dorberg, DDR, langhaar HD (0) 2066**

[SZG-Sg. Ch. DDR/84 Eddy v. St. Gangloffsberg DDR 5 388 HD (0) – Elisa vom Stein-

tor, DDR, 7 343]

**Zw.: vom Hochfürst**

Z.: Anton Kornes, 8940 Stetten-Ersried

DT: 11.1.1991 WT: 13,3.1991 WST: 2/0 TOT: 0/0 BEL: 2/0 BEV: 0/0

45 013 Harro, R, Igh, eg. Maske, dgh. Stirnstr., Halskr., geschlossener Mantel

45 014 Harry, R, Igh, eg. Maske, br. dgh. Stirnstr., se. brt. Halskr., ll. m. P, re. Ohrsp. wei., zerr. Mantel

**V.: Harro vom Stollenbuck, langhaar HD (0) 43305**  
 [Negro v. Bruder Klaus 40 188 HD (0) – Darling v. Stollenbuck 42 138 HD (0)]

**M.: Anja vom Bruder Klaus, langhaar HD (3) 42669**

[Marko v. Bruder Klaus 39 478 HD (1) – Perle v. Bruder Klaus 40 249 HD (0)]

**Zw.: vom Hochfürst**

Z.: Anton Kornes, 8949 Stetten-Ersried

DT: 16.1.1991 WT: 21,3.1991 WST: 1/5 TOT: 0/0 BEL: 1/5 BEV: 0/0

- 45 015 Ingo, R, Igh, eg. Maske, br. dgh. Stirnstr., breite Halskr., zerrissener Mantel  
 45 016 Ilka, H, Igh, eg. Maske, dgh. Stirnstr., Halskr., Mantel mit kl. Kruppenfl.  
 45 017 Ina, H, Igh, eg. Maske, br. dgh. Stirnstr., m. Pu., sehr brt. Halskr., leicht zerr. Mantel  
 45 018 Iulia, H, Igh, eg. Maske, br. dgh. Stirnstr., m. Pu. m. breite Halskr., zerr. Mantel  
 45 019 Iana, H, Igh, eg. Maske, krz. Stirnstr., Halskr., Mantel mit Kruppenfl.  
 45 020 Ianka, H, Igh, eg. Maske, br. dgh. Stirnstr., se. brt. Halskr., m. PU., re. Ohrsp. wei., stark zerr. Mantel

**V.: Harro vom Stollenbuck, langhaar HD (0) 43305**

[Negro vom Bruder Klaus 40 188 HD (0) – Darling vom Stollenbuck 42 138 HD (0)]

**M.: Reka von Lilienthal, langhaar HD (2) 42792**

[Marko vom Bruder Klaus 39 478 HD (1) – Esther von Lilienthal 38 145 HD (0)]

**Zw.: vom Baronenschlob**

Z.: Gerhard Mayer, 7320 Gb.-Bezgenriet

DT: 26.1.1991 WT: 2,4.1991 WST: 4/3 TOT: 1/0 BEL: 2/3 BEV: 1/0

- 45 021 Yvo, R, stckh., eg. Maske, brt. dgh. Stirnstr., brt. Halskr., zerrissener Mantel  
 45 022 York, R, Igh, eg. Maske, brt. Stirnstr., ll. br. re. schm. Halskr., zerrissener Mantel  
 45 023 Yvette, H, stckh., eg. Maske, Stirnstr., Halskr., geschlossener Mantel  
 45 034 Yvonne, H, stckh., eg. Maske, Stirnstr., halbe Halskr., re., geschloss. Mantel  
 45 025 Ylonka, H, stckh., eg. Maske, brt. dgh. Stirnstr., brt. Halskr., zerrissener Mantel  
 45 026 bis Eintr. verendet

**V.: Quanto vom Bismarcktum, langhaar HD (0) 43725**

[Cliff vom Baronenschlob 41 924 HD (3) – Norma vom Bismarcktum 42 507 HD (0)]

**M.: Bisons Wivel, stockhaar HD (3) 43563**

[Varo del Soccorso DKK 3 591 883 – Kessi vom Rosenkeller DKK 222 386]

**Zw.: von der Tarnitz**

Z.: Gerda Zippel, O-2911 Grob Warnow

DT: 12.2.1991 WT: 15,4.1991 WST: 2/4 TOT: 1/0 BEL: 0/4 BEV: 1/0

- 45 027 Desy, H, stckh., eg. Maske, dgh. Stirnstr., Halskr., geschlossener Mantel  
 45 028 Dina, H, stckh., eg. Maske, br. dgh. Stirnstr., breite Halskr., Mantel mit kl. Kruppenfl.  
 45 029 Dolly, H, stckh., eg. Maske, br. krz. Stirnstr., breite Halskr., Mantel m. dgh. Kruppenstreifen  
 45 030 Dorle, H, stckh., eg. Maske, dgh. Stirnstr., m. Stern, breite Halskr., Mantel m. großem Kruppenfleck

**V.: George vom Barlo-Hof, DDR, langhaar HD (0) 8523**

[Xaras vom Meiseberg, DDR, 6 982 HD (0) – Cindy vom Barlo-Hof, DDR, 6 728 HD (0)]

**M.: Baby von der Tarnitz, DDR, langhaar HD (0) 8654**

[Xaras vom Meiseberg, DDR, 6 982 HD (0) – Bellinda v. Roten Bach, DDR, 6 550 HD (0)]



**Zw.: von den Niederwiesen**  
 Z.: Manfred Liedy, 6737 Böhl-iggelheim  
 DT: 26.2.1991 WT: 6.5.1991 WST: 2/1 TOT: 0/0 BEL: 2/1 BEV: 0/0  
 Tätowierung:  
 Ch. St. Cardis' lb  
 DKK 173.987  
**V.: Dt. Ch. VDH Ch. Bsg. Jago vom Fugehof stockhaar HD (0) 42904**  
 [Felix v. Haus Dambach 41577 HD (0) – Bigli v. d. Niederwiesen ÖHZ 1477 HD]  
**M.: Daisy von den Niederwiesen langhaar HD (0) 41879**  
 Int. Dt. Ch., Bsg., ESG, Alex v. d. Niederwiesen 39 872 HD (0) – Georgia vom Pfeffrchtal  
 45 031 Quintus, R., stckh., eg. Maske, kurzer Stirnstreifen, Halskr., Mantel mit Kruppenfleck  
 45 032 Quanto, R., stckh., eg. Maske, dgh. Stirnstreifen, breite Halskr., zerr. Mantel  
 45 033 Quinta, H., stckh., eg. Maske, br. dgh. Stirnstreifen, Halskr., zerrissener Mantel

45 034 Jacky, R., stckh., eg. Maske, dgh. Stirnst., Halskr., Mantel mit zwei Kruppenflecken  
 45 035 James, R., lgh., eg. Maske, dgh. Stirnstreifen, Halskr., zerrissener Mantel  
 45 036 Jello, R., stckh., eg. Maske, krz. Stirnst., Halskr., Mantel m. Rückenfl. u. Kruppenstr.  
 45 037 Jo, R., lgh., une. Maske, dgh. Stirnstreifen, Halskr., zerr. Mantel  
 45 038 Jenny, H., stckh., eg. Maske, dgh. Stirnstreifen, Halskr., Mantel mit kl. Rückenfleck  
 45 039 Jessika, H., stckh., eg. Maske, dgh. Stirnstreifen, Halskr., zerrissener Mantel  
 45 040 Jette, H., lgh., eg. Maske, krz. Stirnstreifen, Halskr., Mantel mit Kruppenstreifen  
**V.: Veit von der Assburg, DDR, langhaar HD (0) 306**  
 [Ramms von der Assburg, DDR, 7 568 HD (0) – Xinga v. Meiseberg, DDR, 6 986 HD]  
**M.: Molly vom Haus Lisa, DDR, stockhaar HD (2) 509**  
 Lord vom Steintor, DDR, 8 161 HD (0) – Nadja v. Auerberg, DDR, 7 238 HD (0)]

**Zw.: vom Dörberg**  
 Z.: Rainer Fedel, O-3401 Dalchau  
 DT: 6.3.1991 WT: 7.5.1991 WST: 2/2 TOT: 0/0 BEL: 1/1 BEV: 1/1  
 45 041 Gido, R., lgh., eg. Maske, dgh. Stirnst., m. Pu., Halskr., Mantel m. kl. Rückenfl. u. Kruppenstr.  
 45 042 Gina, H., lgh., eg. Maske, dgh. Stirnst., m. Pu., breite Halskr., Mantel m. Kruppenstr.  
**V.: Dt. Ch. VDH Ch. Xaver vom Geutenreuth langhaar HD (0) 42007**  
 Bsg., Dt. Ch. VDH Ch. Albert vom Elbhang 38 903 HD (1) – Quarta von Geutenreuth  
 BZB 40 644 HD (0)]  
**M.: Cora vom Dörberg, DDR, langhaar HD (0) 2076**  
 SZG-Sg. Ch. DDR/84 Eddy v. St. Gangloffsberg, DDR, 5 388 HD (0) – Elsa vom Stein-  
 tor, DDR, 7 343 HD (0)]

Übernommen aus ZB: DKK 05091/90 Züchter: Eise und Arjen de Boer, Dänemark  
 Tätowierung:  
 Ch. St. Cardis Anton  
 DKK 1 340 084  
 Flora an der Schlei  
 38 799  
 Kora vom Norbach  
 34 593  
 Charly v. d. Lerchenlaube  
 36 649  
 Andra vom Halligtor  
 36 130  
 Herkules v. d. Schwarzröhle  
 39 092  
 Ch. Sankt-Cardis Anton DKK  
 38 799  
 1 340 084  
 Flora an der Schlei  
 39 092  
 Ch. Hanæthorp Eike  
 43 679  
 DKK 2 958 883  
 Ch. Dörthe DKK  
 3 491 881

45 044  
 Übernommen aus ZB: DKK 23012/89 Züchter: Eise und Arjen de Boer, Dänemark  
 Tätowierung:  
 Varo del Soccorso  
 DKK 3 591 883  
 Sankt-Cardis Ada  
 38 799  
 Herkules v. d. Schwarzröhle  
 38 799  
 Flora an der Schlei  
 39 092  
 Herkules v. d. Schwarzröhle  
 39 092  
 Flora an der Schlei  
 39 092  
 Ch. Hanæthorp Eike  
 43 679  
 Ch. Dörthe DKK  
 3 491 881

**Zw.: vom Irmengrund**  
 Z.: Heinz Schönleber, 7448 Wolfsschlügen  
 DT: 5.3.1991 WT: 8.5.1991 WST: 5/7 TOT: 1/0 BEL: 4/7 BEV: 0/0  
 45 045 Karmello, R., lgh., eg. Maske, Stirnstreifen, Halskr., zerrissener Mantel  
 45 046 Kerry, R., lgh., eg. Maske, dgh. Stirnstreifen, Halskr., zerrissener Mantel  
 45 047 Kavaller, R., lgh., eg. Maske, dgh. Stirnstreifen, Halskr., zerrissener Mantel  
 45 048 Kastor, R., lgh., eg. Maske, Stirnstreifen, Halskr., zerrissener Mantel  
 45 049 Kora Lee, H., lgh., eg. Maske, Stirnstreifen, Halskr., links, geschloss. Mantel  
 45 050 Kristibell, H., lgh., eg. Maske, dgh. Stirnst., m. Pu., Halskr., zerrissener Mantel  
 45 051 Kwexy, H., lgh., eg. Maske, Stirnstreifen, Halskr., zerrissener Mantel  
 45 052 Kriscar, H., lgh., eg. Maske, dgh. Stirnstreifen, Halskr., zerrissener Mantel  
 45 053 Kordia, H., lgh., eg. Maske, Stirnstreifen, Nackenfleck, geschlossener Mantel  
 45 054 Katjuschka, H., lgh., eg. Maske, Stirnstreifen, halbe Halskr., rechts, geschloss. Mantel  
 45 055 Karen N., H., lgh., eg. Maske, dgh. Stirnstreifen, halbe Halskr., rechts, geschl. Mantel  
**V.: Billy-Joe von den Drei Helmen, langhaar HD (3) 43687**  
 [ESg. Dt. Ch. VDH Ch. Yago vom Irmengrund 42 260 HD (0) – Wanda von den Drei Hel-  
 men 42 036 HD (0)]  
**M.: Rainbow's Coco Chanel Mel, langhaar HD (0) 44859**  
 [Sabashlin Posidon Mykonos WF 789 757 – Leelyn's Kleona WF 981 902]

**Zw.: vom Gartenmarkt**  
 Z.: Gerhard Dümmler, 8801 Wörnitz  
 DT 16.3.1991 WT: 16.5.1991 WST: 7/7 TOT: 6/2 BEL: 1/5 BEV: 0/0  
 45 056 Faro, R., lgh., eg. Maske, dgh. Stirnstreifen, Halskr., rechts, Mantel mit Rückenfleck  
 45 057 Fee, H., lgh., eg. Maske, dgh. Stirnstreifen, Halskr., geschlossener Mantel  
 45 058 First Lady, H., stckh., eg. Maske, dgh. Stirnstreifen, Genickfleck, geschloss. Mantel  
 45 059 Feurette, H., stckh., eg. Maske, brt. unterb. Stirnst., breite Halskr., Mantel mit  
 Rückenfleck  
 45 060 Flora, H., stckh., eg. Maske, brt. Stirnst., m. Pu., Halskr., leicht zerr. Mantel  
 45 061 Freya, H., stckh., eg. Maske, schm. dgh. Stirnst., Halskr., Mantel mit kleinem  
 Rückenfleck  
**V.: Dt. Ch. Puma vom Fugehof, stockhaar HD (1) 44367**  
 [BSg., Dt. Ch. Xaver von Geutenreuth 42 007 HD (0) – WSG. Int. Ch. Eike vom Fugehof  
 ÖHZB 1 448 HD (0)]  
**M.: Desi vom Gartenmarkt, langhaar, HD (1) 43224**  
 [Alt vom Gartenmarkt 40 563 HD (0) – Blancka vom Gartenmarkt 42 286 HD (0)]



- Zw.: vom Messelstein**  
Z.: Gabi Fischer, 7322 Donzdorf  
DT: 27.3.1991 WT: 27.5.1991 WST: 6/6 TOT: 1/1 BEL: 5/5 BEV: 0/0
- 45062 All, R, stckh., eg. Maske, dgh. Stirnstr., Halskrause, geschlossener Mantel  
45063 Axel, R, stckh., eg. Maske, dgh. Stirnstr., Halskrause, zerrissener Mantel  
45064 Achim, R, stckh., eg. Maske, dgh. Stirnstr., Halskrause, zerrissener Mantel  
45065 Arminius, R, lgh., eg. Maske, dgh. Stirnstr., Halskrause, zerrissener Mantel  
45066 Anton, R, lgh., eg. Maske, dgh. Stirnstr., Halskrause, geschlossener Mantel  
45067 Anna-Lisa, H, stckh., eg. Maske, Stirnstreifen, halbe Halskrause re., zerr. Mantel  
45068 Andora, H, stckh., eg. Maske, Stirnstreifen, Halskrause, geschlossener Mantel  
45069 Annika, H, stckh., eg. Maske, dgh. Stirnstr., Halskrause, zerrissener Mantel  
45070 Anabell, H, lgh., eg. Maske, dgh. Stirnstr., Halskrause, zerrissener Mantel  
45071 Anette, H lgh., eg. Maske, dgh. Stirnstr., Halskrause, zerrissener Mantel
- V.: Wsg. Bsg. St. Ch. Nelson vom Bismarcktum, langhaar HD (1) 42503**  
[James vom Rosenkeller 39 748 HD (2) – Jane vom Bismarcktum 39 896 HD (2)]  
M.: **Quinta vom Baronenschloß, stockhaar HD (3) 43533**  
[Cäsar vom Stollenbuck 41 399 HD (0) – Bison's „Wivel“ 43 563 HD (3)]
- Zw.: vom Wingerl**  
Z.: Willi und Diethelm Jung, 6290 Weillburg-Gaudernbach  
DT: 27.3.1991 WT: 28.5.1991 WST: 3/0 TOT: 0/0 BEL: 3/0 BEV: 0/0
- 45072 Hingins, R, lgh., eg. Maske, br. dgh. Stirnstr. m. Pu., breite Halskr., zerr. Mantel  
45073 Hagen, R, lgh., eg. Maske, br. dgh. Stirnstr., Plattenhund mit 3 Platten  
45074 Helge, R, lgh., eg. Maske, br. dgh. Stirnstr., breite Halskrause, zerr. Mantel
- V.: Dag von den Niederwiesen, stockhaar HD (0) 41876**  
[Int. Dt. Ch., Bsg., ESG, Alex v. d. Niederwiesen BZB 39 872 HD (0) – Georgia vom Petrachal BZB 39 608 HD (3)]  
M.: **Ricky vom Fugherhof, langhaar HD (1) 44353**  
[Felix vom Hause Dambach 41 577 HD (0) – Bigl v. d. Niederwiesen ÖHZB B1 477 HD (0)]
- Zw.: von Geutenreuth**  
Z.: Reinhold Weisch, 8628 Weismain  
DT: 3.4.1991 WT: 2.6.1991 WST: 7/7 TOT: 2/0 BEL: 3/6 BEV: 2/1
- 45075 Yano R, lgh., eg. Maske, unterb. Stirnstr., breite Halskrause, zerrissener Mantel  
45076 Yago II, R, lgh., eg. Maske, brt. dgh. Stirnstr., sehr brt. Halskr., li. u. re. mehrere Platten  
45077 Yngo, R, lgh., eg. Maske, brt. Stirnstr., Halskrause rechts, geschlossener Mantel  
45078 Yasmin, H, lgh., eg. Maske, unterb. Stirnstr., Halskrause, Mantel mit kl. Rückenflack  
45079 Ylona, H, lgh., eg. Maske, krz. Stirnstr., Halskrause links, geschlossener Mantel  
45080 Ylka, H, lgh., eg. Maske, brt. dgh. Stirnstr., Halskrause, zerrissener Mantel  
45081 Yantine, H, stckh., eg. Maske, dgh. Stirnstr., Halskrause, leicht zerrissener Mantel  
45082 Ypsi, H, stckh., eg. Maske, schm. unterb. Stirnstr., Halskrause, geschlossener Mantel  
45083 Ybsy, H, stckh., eg. Maske, dgh. Stirnstr., schm. Halskr., leicht zerrissener Mantel
- V.: Zeus von den Drei Helmen, langhaar HD (0) 43214**  
[Klubsteiger Xeno v. Geutenreuth, 42 008 HD (0) – Wanda v. d. Drei Helmen 42 306 HD (0)]  
M.: **Panda von Geutenreuth, stockhaar HD (1) 43830**  
[BSg. Dt. Ch. Jago v. Fugherhof 42 904 HD (0) – Dt. Ch. VDH Ch. Cora v. Geutenreuth 42 470 HD (2)]

- Zw.: vom Baronenschloß**  
Z.: Gerhard Mayer, 7320 Göppingen-Bezgenriet  
DT: 4.4.1991 WT: 7.6.1991 WST: 6/2 TOT: 3/1 BEL: 3/1 BEV: 0/0
- 45084 Zar, R, stckh., eg. Maske, Stirnstr., Halskrause, zerrissener Mantel  
45085 Zero, R, lgh., eg. Maske, dgh. Stirnstr., Halskrause, zerrissener Mantel  
45086 Zorro, R, lgh., eg. Maske, dgh. Stirnstr., Halskrause, zerrissener Mantel  
45087 Zara, H, lgh., eg. Maske, Stirnstr., Halskrause, geschlossener Mantel
- V.: Dt. Ch. VDH Ch. Bsg. Jago vom Fugherhof, stockhaar HD (0) 42904**  
[Felix v. Haus Dambach 41 477 HD (0) – Bigl v. d. Niederwiesen ÖHZ B1 477 HD (0)]  
M.: **Orsa vom Bismarcktum, langhaar HD (1) 42910**  
[James v. Rosenkeller 39 748 HD (2) – Jane v. Bismarcktum 39 896 HD (2)]
- Zw.: vom Walkinghof**  
Z.: Heila Walking, 2060 Bad Odesloe  
DT: 9.4.1991 WT: 10.6.1991 WST: 3/7 TOT: 1/0 BEL: 2/7 BEV: 0/0
- 45088 Ringo, R, stckh., eg. Maske, Stirnstr., schmale Halskrause, Mantel mit gr. Kruppenfl.  
45089 René, R, stckh., eg. Maske, Stirnstr., Halskrause, leicht zerrissener Mantel  
45090 Rena, H, stckh., eg. Maske, Stirnstr., Halskrause rechts, geschlossener Mantel  
45091 Roxina, H, stckh., eg. Maske, Stirnstr. m. Fleck, Halskr., li. schm., geschl. Mantel  
45092 Ronja, H, stckh., eg. Maske, dgh. Stirnstr., Halskr. re., Mantel mit Kruppenflack  
45093 Rieka, H, lgh., eg. Maske, Stirnstr., Halskrause li. schm., geschlossener Mantel  
45094 Romy, H, stckh., eg. Maske, dgh. Stirnstr., Halskr. breit, Plattenhund m. vier Platten  
45095 Reika, H, lgh., eg. Maske, dgh. Stirnstr., Halskr. re. schm., leicht zerr. Mantel  
45096 Reila, H, lgh., eg. Maske, Stirnstr., Halskrause, Mantel mit Fleck
- V.: Dt. Ch. Muck vom Eiskeller, stockhaar HD (0) 42870**  
[Int. Dt. Ch., Bsg., ESG, Alex v. d. Niederwiesen BZB 39 872 HD (0) – Gerda v. Eiskeller BZB 39 177 HD (4)]  
M.: **Leika v. Walkingshof, langhaar HD 43363**  
[Wito v. d. Lerchenlaube 41 158 HD (0) – Jäcky v. Walkingshof 41 961 HD (1)]
- Zw.: vom Bismarcktum**  
Z.: Hans Wiebauer, 6700 Lu.-Edighelm  
DT: 7.4.1991 WT: 10.6.1991 WST: 0/2 TOT: 0/0 BEL: 0/2 BEV: 0/0
- 45097 Wanessa, H, stckh., eg. Maske, dgh. Stirnstr., g. Nackenfl. u. Halsfl., geschl. Mantel  
45098 Wendy, H, lgh., eg. Maske, br. dgh. Stirnstr., br. Halskrause, stark zerrissener Mantel
- V.: Quanto vom Bismarcktum, langhaar HD (0) 43225**  
[Cliff v. Baronenschloß 41 924 HD (3) – Norma v. Bismarcktum 42 507 HD (0)]  
M.: **Patty vom Bismarcktum, stockhaar HD (2) 43432**  
[Ch. Vestus v. d. Drei Helmen 41 950 HD (1) – Norma v. Bismarcktum 42 507 HD (0)]
- Zw.: vom Bismarcktum**  
Z.: Hans Wiebauer, 6700 Lu.-Edighelm  
DT: 10.4.1991 WT: 13.6.1991 WST: 8/7 TOT: 0/0 BEL: 3/1 BEV: 5/6
- 45099 Xaver, R, lgh., eg. Maske, dgh. Stirnstr., Halskrause, Mantel mit Kruppenflack  
45100 Xaver, R, lgh., eg. Maske, dgh. Stirnstr., Halskrause, Mantel mit Kruppenflack  
45101 Xeno, R, lgh., eg. Maske, dgh. Stirnstr., Halskrause, Mantel mit Kruppenflack  
45102 Xenia, H, lgh., eg. Maske, dgh. Stirnstr., br. Halskrause, stark zerrissener Mantel



**V: Quanto vom Bismarckturn, langhaar HD (0) 43 725**  
[Cliff v. Baronenschloß 41 924 HD (3) – Norma v. Bismarckturn 42 507 HD (0)]  
M.: **Bisons Wienna, langhaar HD (1) 44 343**  
[Varo del Soccorso DKK 3 591 883 – Kessi v. Rosenkeller DKK 222 386]

**Zw.: von Christe-Mon'**  
Z.: Rudolf Zschelle, O-8122 Radebeul  
DT: 21.4.1991 WT: 20.6.1991 WST: 4/2 TOT: 0/0 BEL: 2/0 BEV: 2/2  
45 103 Ingo, R, Igh., eg. Maske, brt. dgh. Stirnstr., brt. dgh. Halskr., Mantel mit Kruppenfleck  
45 104 Ivo, R, Igh., eg. Maske, brt. dgh. Stirnstr., brt. dgh. Halskr., Mantel mit Kruppenfleck  
V.: **Goyko v. d. Röderau, DDR, langhaar HD (0) 8 701**  
[Husar vom Stephansdom, DDR, 6496 HD (0) – Dabsy v. d. Röderau, DDR, 7 753 HD (0)]  
M.: **Reica vom Silberstollen, DDR, langhaar HD (0) 147**  
[Camp. d. DDR Balu v. Silberstollen, DDR, 6565 HD (0) – Anett v. d. Pfaffenheide, DDR, 7 325 HD (0)]

**Zw.: vom Ungertor**  
Z.: Siegmar Unger, O-8501 Naundorf  
DT: 11.2.1991 WT: 19.4.1991 WST: 3/1 TOT: 1/0 BEL: 0/1 BEV: 2/0  
45 105 Enn, H, Igh., eg. Maske, Stirnstr., Halskrause, geschlossener Mantel  
V.: **Goyko v. d. Röderau, DDR, langhaar HD (0) 8 701**  
[Husar vom Stephansdom, DDR, 6496 HD (0) – Dabsy v. d. Röderau, DDR, 7 753 HD (0)]  
M.: **Bella vom Ungertor, DDR, langhaar HD (0) 896**  
[Rameses v. d. Asseburg, DDR, 7 568 HD (0) – Asta v. Ungertor 7 509 HD]

**Zw.: von der Dröhl**  
Z.: Peter Brieskorn, 4630 Bochum 1  
DT: 24.4.1991 WT: 29.6.1991 WST: 3/8 TOT: 0/3 BEL: 3/5 BEV: 0/0  
45 106 Thor, R, Igh., eg. Maske, brt. Stirnstr., Halskrause, geschlossener Mantel  
45 107 Titus, R, stckh., eg. Maske, Stirnstr., schm. Halskrause, geschlossener Mantel  
45 108 Theo, R, stckh., eg. Maske, Stirnstr., schm. Halskrause, geschlossener Mantel  
45 109 Tilda, H, stckh., eg. Maske, brt. Stirnstr., Halskrause, geschlossener Mantel  
45 110 Thea, H, stckh., eg. Maske, Stirnstr., Halskrause, geschlossener Mantel  
45 111 Thira, H, stckh., eg. Maske, Stirnstr., Halskrause il. schm., geschlossener Mantel  
45 112 Thera, H, Igh., eg. Maske, Stirnstr., Halskrause, Mantel mit Kruppenfleck  
45 113 Tana, H, Igh., eg. Maske, brt. Stirnstr., Halskrause, Mantel mit Kruppenfleck  
V.: **Dr. Ch. Puma vom Fugertor, stockhaar HD (1) 44 367**  
[BSg. Dt. Ch. Xaver v. Geutenreuth 42 007 HD (0) – WSG. Int. Ch. Eike v. Fugertor  
QHZB B 1 448 HD (0)]

**Bison's Wang, langhaar HD (1) 43 937**  
[Varo del Soccorso DKK 3 591 883 HD (1) – Kessi v. Rosenkeller DKK 222 386 HD (0)]  
Z.: Bernd Carbon, 6661 Bätweiler  
DT: 29.5.1991 WT: 28.7.1991 WST: 8/7 TOT: 4/3 BEL: 4/4 BEV: 0/0  
**Zw.: vom Roggenhof**  
Z.: Günter Thun, 2301 Wrohe/Westensee  
DT: 7.5.1991 WT: 5.7.1991 WST: 7/3 TOT: 0/0 BEL: 7/3 BEV: 0/0  
45 115 Khan, R, stckh., eg. Maske, dgh. Stirnstr., sehr brt. Halskr., Plattenh.; 6 versch. Platten  
45 116 Kent, R, Igh., eg. Maske, Stirnstr., sehr brt. Halskrause, leicht zerrissener Mantel  
45 117 Kid, R, stckh., eg. Maske, Stirnstr., sehr brt. Halskrause, stark zerrissener Mantel

45 118 Kerry, R, Igh., eg. Maske, dgh. Stirnstr., brt. Halskrause, stark zerrissener Mantel  
45 119 Killan, R, stckh., eg. Maske, dgh. Stirnstr., brt. Halskr., Plattenhund; 3 versch. Platten  
45 120 Kanto, R, Igh., eg. Maske, schm. Stirnstr., brt. Halskrause, leicht zerrissener Mantel  
45 121 Karlo, R, Igh., eg. Maske, Stirnstr., Halskrause, leicht zerrissener Mantel  
45 122 Karmen, H, stckh., eg. Maske, dgh. Stirnstr., sehr brt. Halskr., leicht zerrissener Mantel  
45 123 Karina, H, stckh., eg. Maske, dgh. Stirnstr., brt. Halskr., Plattenhund; 2 versch. Platten  
45 124 Kim, H, Igh., eg. Maske, br. dgh. Stirnstr., il. br. Halskr. re. unter, zerrissener Mantel  
V.: **Odin von Brammer, langhaar HD (1) 44 089**  
[Barry v. Holstein 40 719 HD (2) – Dunja v. Gartenmarkt 43 222 HD (0)]  
M.: **Sankt-Cardis Ninka, stockhaar HD (2) 44 442**  
[Sankt-Cardis Ivan DKK 174 087 – Rödebro's Dagny DKK 286 186]

**Zw.: vom Steintor**  
Z.: Monika und Otto Neidt, O-4303 Ballenstedt  
DT: 3.6.1991 WT: 6.8.1991 WST: 6/3 TOT: 2/1 BEL: 4/2 BEV: 0/0  
45 125 Lasako, R, Igh., eg. Maske, kz. Stirnstr., Halskrause, Mantel mit Rücken, u. Kruppenstr.  
45 126 Lerry, R, Igh., eg. Maske, dgh. Stirnstr., Halskrause, Mantel mit Kruppenstreifen  
45 127 Lord, R, Igh., eg. Maske, kz. Stirnstr., Nackenfleck, Mantel mit Kruppenstreifen  
45 128 Lux, R, Igh., une. Maske, dgh. Stirnstr., brt. Halskrause, zerrissener Mantel  
45 129 Lisa, H, Igh., eg. Maske, dgh. Stirnstr., Halskrause, geschlossener Mantel  
45 130 Luci, H, Igh., eg. Maske, dgh. Stirnstr., Halskrause, Mantel, m. Rückenfl. u. Kruppenstr.

V.: **Yrco von den Drei Helmen, langhaar HD (1) 42 978**  
[Dt. Ch. BSG. Albert v. Eibhang BZB 38 903 HD (1) – Vroni v. d. Drei Helmen 41 953 HD (1)]  
M.: **Biggi vom Steintor, langhaar HD (0) 818**  
[Asko v. Steintor, DDR, 6 237 HD (0) – Orla v. Steintor, DDR, 8 444 HD (2)]

**Zw.: von den Niederwiesen**  
Z.: Manfred Liedy, 6737 Böhl-Iggelheim  
DT: 30.4.1991 WT: 2.7.1991 WST: 3/1 TOT: 0/1 BEL: 3/0 BEV: 0/0  
45 131 Roy, R, Igh., eg. Maske, kurzer Stirnstr., rechts Halskrause, leicht zerrissener Mantel  
45 132 Rick, R, Igh., eg. Maske, kurzer Stirnstr., Halskrause, Mantel mit Fleck  
45 133 Ron, R, Igh., eg. Maske, kurzer Stirnstr., Genickfleck, Mantel mit Kruppenband

V.: **Claerence von der Zehntscheuer, langhaar HD (2) 43 754**  
[Dt. Ch. BSG. Nelson v. Bismarckturn 42 502 HD (1) – Alexis v. d. Zehntscheuer 42 848 HD (0)]  
M.: **Ines vom Hornbachtal, langhaar HD (2) 44 106**  
[Felix von Geutenreuth 42 855 HD (2) – Anuschka v. Hornbachtal 40 842 HD (2)]

**Zw.: vom Dorbrunnen**  
Z.: Bernd Carbon, 6661 Bätweiler  
DT: 29.5.1991 WT: 28.7.1991 WST: 8/7 TOT: 4/3 BEL: 4/4 BEV: 0/0  
45 134 Bonni, H, stckh., eg. Maske, kz. Stirnstr., Halskrause, Mantel mit zwei Flecken  
45 135 Bessy, H, Igh., eg. Maske, kz. Stirnstr., brt. Halskrause, zerrissener Mantel  
45 136 Biggi, H, Igh., eg. Maske, dgh. Stirnstr., Halskrause, Mantel mit Kruppenfleck  
45 137 Billy, R, stckh., eg. Maske, kz. Stirnstr., schmale Halskrause, geschlossener Mantel  
45 138 Benny, R, stckh., eg. Maske, kr. Stirnstr., Halskrause, Mantel mit Kruppenfleck  
45 140 Barry, R, Igh., eg. Maske, dgh. Stirnstr., brt. Halskrause, leicht zerrissener Mantel



V.: Dt. Ch. Puma vom Fugerhof, stockhaar HD (1) 44367  
[BSg, Dt. Ch. Xaver v. Geutenreuth 42007 HD (0) – WSG, Int. Ch. Eike v. Fugerhof  
ÖH ZB 1448 HD (0)]  
Geisha vom Verler See, langhaar HD (1) 44039  
[Int. Ch. Dt. Ch. Alex v. d. Niederwiesen 39872 HD (0) – Orsa v. Verler See 39825  
HD (2)]

#### Zw.: vom Klosterblick

Z: Armin Hautz, 6702 Bad Dürkheim  
DT: 10.6.1991 WT: 15.8.1991 WST: 3/3 TOT: 3/0 BEL: 0/1 BEV: 0/2

45 163 Bianca, H, Igh., eg. Maske, brt. dgh. Stirnstr., brt. Halskrause, zerrissener Mantel

**Quanto vom Bismarcktum, langhaar HD (0) 43725**

[Cliff v. Baronenschloß 41924 HD (3) – Norma v. Bismarcktum 42507 HD (0)]

**Yvett von der Birkenalb, langhaar HD (3) 43584**

[Nero vom Staufenland 42320 HD (1) – Kathi v. Lilienthal 40449 HD (2)]

45 164 **Benito von der Bisegg, Rüde langhaar, Gew.: 23.05.1986**

Übernommen aus ZB: SHSB 403695 Züchter: Hans Minder, 4934 Madiswil/Schweiz  
Besitzer: Dr. Udo Hörstrmann, 3100 Celle

Tätowierung:

Billy-Jo v. d. Moessa

SHSB 164138 Mello v. Säuliant

SHSB 161030 Embra v. Säuliant

SHSB 236875 Emir v. Schwyzerländli

SHSB 322234 Senta v. Schwyzerländli

Ch. Astor v. Kanderalt

SHSB 247994 Senta v. Schwyzerländli

SHSB 285127 Tosco v. Öttingen

SHSB 220873 Banz des Gr. Finages

SHSB 237583 Bianca v. Attiswil

SHSB 363972 Senta v. Dorneggüttsch

SHSB 310669 Linda v. d. Rotelche

#### Zw.: vom Poisenblick

Z: Simone Lickerfett, O-8211 Hantichen

DT: 13.6.1991 WT: 14.8.1991 WST: 3/2 TOT: 2/1 BEL: 1/1 BEV: 0/0

45 165 Cherry, R, Igh., eg. Maske, dgh. Stirnstr., dgh. brt. Halskr., Mantel mit drei kl. Flecken

45 166 Cessy, R, Igh., eg. Maske, dgh. Stirnstr. m. Pu., dgh. brt. Halskrause, Plattenhund;

je drei re. u. li.

**V.: Astor v. d. Perle v. Alsmeer, DDR, langhaar HD (2) 7987**

[Askovom Steintor, DDR, BZB 6237 HD (0) – Assja v. St. Roco, DDR, 6914 HD (2)]

**M.: Raja vom Sonneck, DDR, stockhaar HD (0) 1496**

[Greif vom Kummerberg, DDR, 9776 HD (0) – Polly vom Sonneck 8382 HD (0)]

#### Zw.: vom Schwabenhof

Z: Helmut Würth, 2371 Breiholz

DT: 25.6.1991 WT: 27.8.1991 WST: 4/0 TOT: 1/0 BEL: 3/0 BEV: 0/0

45 167 Chris, R, Igh., eg. Maske, Stirnstreifen, Halskr. re. unterbr., geschlossener Mantel

45 168 Chaeddy, R, Igh., eg. Maske, dgh. Stirnstr., Halskr. li. se. schm., geschloss. Mantel

45 169 Chip, R, Igh., eg. Maske, dgh. Stirnstreifen, Halskrause, drei verschiedene Platten

**V.: Odin von Brammer, langhaar HD (1) 44089**

[Barry von Holstein 40719 HD (2) – Dunja vom Gartenmarkt 43222 HD (0)]

**M.: Claire von der Zehntscheuer, langhaar HD (3) 4356**

[Dt. Ch. BSG. Nelson vom Bismarcktum 42502 HD (1) – Alexis v. d. Zehntscheuer  
42848 HD (0)]

45 141 Bär, R, Igh., eg. Maske, kz. Stirnstr., schmale Halskrause, geschlossener Mantel

**V.: Sam von Staurerland, langhaar HD (0) 43587**

[Emir v. Dinkelfeld 42059 HD (1) – Natascha v. Staurerland 42321 HD (0)]

**M.: Isa vom Hornbachtal, langhaar HD (3) 44105**

[Felix von Geutenreuth 42855 HD (2) – Anouschka v. Hornbachtal 40842 HD (2)]

#### Zw.: vom Imengrund

Z: Heinz Schönleber, 7448 Wolfsschlügen

DT: 1.6.1991 WT: 31.7.1991 WST: 5/5 TOT: 0/1 BEL: 4/4 BEV: 1/0

45 142 Le Roy, R, Igh., weib. Kopf, braune Ohrspitzen, weißer Wiederrist, zerrissener Mantel

45 143 Lucky of Snowland, R, stckh., eg. Maske, dgh. Stirnstr., Halskr., zerrissener Mantel

45 144 Lasco, R, stckh., eg. Maske, brt. dgh. Stirnstr., brt. Halskrause, zerrissener Mantel

45 145 Luciano, R, stckh., eg. Maske, brt. dgh. Stirnstr., brt. Halskrause, zerrissener Mantel

45 146 Lamia, H, stckh., eg. Maske, brt. Stirnstr., Halskrause, zerrissener Mantel

45 147 Little Lady, H, stckh., eg. Maske, dgh. Stirnstr., Halskrause, zerrissener Mantel

45 148 Laila, H, Igh., eg. Maske, brt. dgh. Stirntr., brt. Halskrause, zerrissener Mantel

45 149 Lobke-Lee, H, stckh., eg. Maske, dgh. Stirnstr. m. Pu., brt. Halskrause, Rote Platten

**V.: Dt. Ch. Muck vom Eiskeller, stockhaar HD (0) 42870**

[Int. Dt. Ch., BSG. Esq. Alex v. d. Niederwiesen 39872 HD (0) – Gerda v. Eiskeller

39177 HD (4)]

**Cara vom Imengrund, langhaar HD (3) 43467**

[ESg, Dt. Ch. VDh Ch. Ch. Yago vom Imengrund 42260 HD (0) – Twin Oaks Whisper-

ing Wind 42257 HD (2)]

#### Zw.: vom Verler See

Z: Erwin Brummel, 4837 Verl 2

DT: 1.6.1991 WT: 1.8.1991 WST: 4/3 TOT: 0/1 BEL: 2/0 BEV: 2/2

45 150 Jimmy, R, stckh., eg. Maske, dgh. Stirnstr., schmale Halskr., geschlossener Mantel

45 151 Jack, R, stckh., eg. Maske, dgh. Stirnstr. m. Pu., schmale Halskrause,

Mantel m. kl. Kruppenfleck

45 152 bis Eintragung verändert

45 153 bis Eintragung verändert

45 154 bis Eintragung verändert

45 155 bis Eintragung verändert

**V.: Hein vom Verler See, langhaar HD (1) 44045**

[Felix v. Geutenreuth 42855 HD (2) – Zara v. Verler See 42599 HD (2)]

**M.: Monti von Geutenreuth, stockhaar HD (0) 43765**

[Dt. Ch. VDh Ch. Jago v. Fugerhof 42904 HD (0) – Dt. Ch. VDh Ch. Bonni v. Geuten-

reuth 42642 HD (0)]

#### Zw.: vom Verler See

Z: Erwin Brummel, 4837 Verl 2

DT: 9.6.1991 WT: 10.8.1991 WST: 4/3 TOT: 0/0 BEL: 4/3 BEV: 0/0

45 156 King, R, Igh., eg. Maske, dgh. Stirnstr., Halskrause links, Mantel mit Kruppenfleck

45 157 Karel, R, Igh., eg. Maske, br. dgh. Stirnstr., breite Halskrause, geschlossener Mantel

45 158 Karlson, R, Igh., eg. Maske, Stirnstr., schmale Halskrause, geschlossener Mantel

45 159 Kimba, R, Igh., eg. Maske, Stirnstr., Halskrause rechts, geschlossener Mantel

45 160 Kira, H, Igh., eg. Maske, Stirnstr., schmale Halskrause, geschlossener Mantel

45 161 Kristin, H, stckh., eg. Maske, dgh. Stirnstr., Halskrause, geschlossener Mantel

45 162 Karina, H, stckh., eg. Maske, Stirnstr., schmale Halskrause, geschlossener Mantel



**ZW.: vom Löwenhof**

Z.: Helmüt u. Martene Löw, 6233 Keilkeheim  
 DT: 8.6.1991 WT: 13.8.1991 WST: 8/3 TOT: 0/0 BEL: 7/3 BEV: 1/0

45 170 Bill, R, Igh., eg. Maske, Stirnstreifen, Halskrause, geschlossener Mantel  
 45 171 Benni, R, Igh., eg. Maske, dgh. Stirnstr. m. Pu., breite Halskrause, geschloss. Mantel  
 45 172 Boss, R, Igh., eg. Maske, bnt. Stirnstreifen, breite Halskr., Mantel II. hin, leicht einger.  
 45 173 Bär, R, Igh., eg. Maske, Stirnstreifen, Halskrause, geschlossener Mantel  
 45 174 Boy, R, Igh., eg. Maske, bnt. Stirnstreifen, breite Halskrause, zerrissener Mantel  
 45 175 Barry, R, Igh., eg. Maske, bnt. Stirnstr. m. Pu., breite Halskrause, leicht zerr. Mantel  
 45 176 Bronco, Igh., eg. Maske, Stirnstreifen, breite Halskrause, geschlossener Mantel  
 45 177 Bianca, H, Igh., eg. Maske, Stirnstreifen, Halskrause links, geschlossener Mantel  
 45 178 Bellinda, H, Igh., eg. Maske, Stirnstreifen, kleiner Nackenfleck, geschloss. Mantel  
 45 179 Bonita, H, Igh., eg. Maske, bnt. Stirnstreifen, Halskr., Mantel a. Kruppe leicht einger.  
 45 180 bis Eintragung verwendet

**ZW.: vom Siedlerhof**

Z.: Xaver Kirsch, 7167 Bühlermann  
 DT: 2.6.1991 WT: 2.8.1991 WST: 1/1 TOT: 0/0 BEL: 1/1 BEV: 0/0

45 181 Oskar, R, Igh., eg. Maske, Stirnstreifen, Halskrause, zerrissener Mantel  
 45 182 Olli, H, Igh., eg. Maske, Stirnstreifen, Halskrause, zerrissener Mantel

**V.: Wsg. Bsg. Dt. Ch. Nelson vom Bismarcktum, langhaar HD (1) 42503**

[James vom Rosenkeller 39 748 HD (2) – Jane vom Bismarcktum 39 896 HD (2)]  
**M.: Jessica vom Siedlerhof, langhaar HD (3) 43365**  
 [Boss vom Gartenmarkt 42 281 HD (0) – Fanny vom Siedlerhof 41 794 HD (3)]

**ZW.: vom Siedlerhof**

Z.: Xaver Kirsch, 7167 Bühlermann  
 DT: 19.6.1991 WT: 22.8.1991 WST: 3/1 TOT: 0/0 BEL: 3/1 BEV: 0/0

45 183 Pascha, R, Igh., eg. Maske, Stirnstreifen, Halskrause, zerrissener Mantel  
 45 184 Pauli, R, Igh., eg. Maske, dgh. Stirnstreifen, Halskrause, zerrissener Mantel  
 45 185 Petro, R, Igh., eg. Maske, Stirnstreifen, Halskrause, zerrissener Mantel  
 45 186 Peggy, H, Igh., eg. Maske, dgh. Stirnstreifen, Halskrause, zerrissener Mantel

**V.: Wsg. Bsg. Dt. Ch. Nelson vom Bismarcktum, langhaar HD (1) 42503**

[James vom Rosenkeller 39 748 HD (2) – Jane vom Bismarcktum 39 896 HD (2)]  
**M.: Karina vom Siedlerhof, langhaar HD (1) 43375**  
 [Ch. Xaver von Geutenreuth 42 07 HD (0) – Gabi vom Siedlerhof 42 414 HD (3)]

**ZW.: von der Burgau**

Z.: Lutz Wabmann, O-7026 Stahmeln  
 DT: 3.7.1991 WT: 1.9.1991 WST: 4/3 TOT: 0/0 BEL: 3/3 BEV: 1/0

45 187 Arko, R, Igh., eg. Maske, krz. Stirnstreifen, Halskr. re. unterbr., geschlossener Mantel  
 45 188 Alex, R, Igh., eg. Maske, dgh. Stirnstr., Genickfleck, Mantel mit zwei Kruppenflecken  
 45 189 Amigo, R, Igh., eg. Maske, krz. Stirnstreifen, Genickfleck, geschlossener Mantel

**ZW.: von Löwenhof**

Z.: Helmüt u. Martene Löw, 6233 Keilkeheim  
 DT: 8.6.1991 WT: 13.8.1991 WST: 8/3 TOT: 0/0 BEL: 7/3 BEV: 1/0

45 170 Anja, H, Igh., eg. Maske, krz. Stirnstreifen, Halskr. re. schmal, geschlossener Mantel  
 45 191 Alice, H, Igh., eg. Maske, krz. Stirnstreifen, breite Halskr., Mantel rechts Kruppenstr.  
 45 192 Anne, H, Igh., eg. Maske, bnt. krz. Stirnstr., Halskrause, Mantel mit Kruppenfleck

**V.: Zeus von den Drei Helmen, langhaar HD (0) 43214**

[Klubsteiger Xeno von Geutenreuth 42 008 HD (0) – Wanda von den Drei Helmen 42 306 HD (0)]  
**M.: Astra vom Mecklenburger Land, DDR, langhaar HD (2) 1389**  
 [Carlo v. d. Wildenburg, DDR, 8528 – Ayke v. d. Wiesenburghöhe, DDR, 2026]

**ZW.: von Brammer**

Z.: Werner u. Margret Brammer, 2050 Hamburg 80  
 DT: 26.6.1991 WT: 28.8.1991 WST: 7/6 TOT: 4/2 BEL: 3/4 BEV: 0/0

45 193 Robby, R, Igh., eg. Maske, Stirnstreifen, Halskrause II. bnt., Mantel mit Rückenfleck  
 45 194 Robin, R, Igh., eg. Maske, bnt. Stirnstreifen, breite Halskrause, leicht zerr. Mantel  
 45 195 Rodger, R, Igh., eg. Maske, bnt. dgh. Stirnstr., breite Halskrause, leicht zerr. Mantel  
 45 196 Rieke, H, Igh., eg. Maske, bnt. Stirnstr. m. Pu., Halskrause, leicht zerrissener Mantel  
 45 197 Resi, H, Igh., eg. Maske, dgh. Stirnstreifen, Halskrause, Mantel mit Fleck  
 45 198 Raika, H, Igh., eg. Maske, bnt. Stirnstreifen, Halskrause, Mantel mit Fleck  
 45 199 Romy, H, Igh., eg. Maske, Stirnstreifen m. Pu., Halskr. II. br. re. schm., zerr. Mantel

**V.: Orry von Brammer, langhaar HD (0) 44090**

[Barry von Holstein 40 719 HD (2) – Dunja vom Gartenmarkt 43 222 HD (0)]  
**M.: Sankt Ludvig's Bitten, langhaar HD (3) 43925**  
 [DK. Ch. Hugo DKK 2 499 085 – Roderbro's Donna-Maria DKK 286 086]

**ZW.: vom Wingerl**

Z.: Willi u. Diethelm Jung, 6290 Weilburg-Gaudernbach  
 DT: 10.7.1991 WT: 13.9.1991 WST: 3/5 TOT: 1/3 BEL: 1/2 BEV: 1/0

45 200 Ina, H, stckh., eg. Maske, Stirnstreifen, Halskrause, zerrissener Mantel  
 45 201 Inabell, H, stckh., eg. Maske, Stirnstreifen, Halskrause, zerrissener Mantel  
 45 202 Irisch, R, stckh., eg. Maske, dgh. Stirnstreifen, Halskrause, zerrissener Mantel  
 45 203 bis Eintr. verwendet

**V.: Dt. Ch. VDH Ch. Bsg. Jago vom Fuggerhof, stockhaar HD (0) 42904**

[Felix v. Haus Dambach 41 577 HD (0) – Biggi v. d. Niederwiesen ÖHZ 1 477 HD (0)]  
**M.: Bianca von Alendorff, langhaar HD (2) 43779**  
 [Actu vom Wingerl 42 052 HD (0) – Francis von Ascabach 42 145 HD (2)]

**V.: Alba del Soccorso, Hündin langhaar, Gew.: 14.06.1990**

Übernommen aus ZB: LOIDS 099829 Züchter: Dr. Antonio Morsiani, Bagnara, Italien  
 Besitzer: Peter Briesekorn, 4630 Bochum  
 Tätowierung:

Giano del Soccorso  
 LOIDS 088245  
 Alessia  
 LOIDS 054 650  
 Sando del Soccorso  
 LOIDS 066 686  
 Gianna del Soccorso  
 LOIDS 056 626  
 Vincet d. Soccorso  
 LOIDS 029 128  
 Veia del Soccorso  
 LOIDS 030 154  
 Diana del Soccorso  
 LOIDS 054 650  
 Vincet d. Soccorso  
 LOIDS 029 128  
 Uita del Soccorso  
 LOIDS 037 976  
 Sofia del Soccorso  
 LOIDS 074 013



- Zw.: von den Niederwiesen**  
Z.: Manfred Liedy, 3737 Böhl-Iggelheim  
DT: 4.8.1991 WT: 3:10.1991 WST: 1/3 TOT: 0/0 BEL: 0/2 BEV: 1/1
- 45205 Siri, H, Igh., eg. Maske, brt. Stirnstreifen, Halskrause, geschlossener Mantel  
45206 Sally, H, Igh., eg. Maske, Stirnstreifen, schmale Halskrause, geschlossener Mantel  
45207 bis Eintr. verend.  
45208 bis Eintr. verend.
- V.: Benny vom St. Anna Stift, langhaar HD (1) 43664**  
[BSg. Dt. Ch. Jago v. Fuggerhof ÖHZB B 1524 42 904 HD (0) – Donna von den Niederwiesen 41 878 HD (1)]
- [Dt. Ch. Bsg. Nelson vom Bismarckturm 42 502 HD (1) – Alexis v. d. Zehntscheuer 42 848 HD (0)]
- 
- Zw.: vom Löwenhort**  
Z.: Barbara u. Helmut Löw, 6233 Keikheim  
DT: 25.7.1991 WT: 29.9.1991 WST: 3/9 TOT: 2/4 BEL: 0/1 BEV: 1/4
- 45209 Carina, H, Igh., eg. Maske, Stirnstreifen, Halskrause, stark zerrissener Mantel  
45210 bis Eintr. veren.  
45211 bis Eintr. veren.  
45212 bis Eintr. veren.  
45213 bis Eintr. veren.  
45214 bis Eintr. veren.
- V.: Sando vom Staurland, langhaar HD (0) 43586**  
[Emir vom Dinkelfeld 42 059 HD (1) – Natascha vom Staurland 42 321 HD (0)]
- [BSg. Dt. Ch. Jago v. Fuggerhof ÖHZB B 1524 42 904 HD (0) – Daina vom Hornbachtal 42 356 HD (1)]
- 
- Zw.: vom Baronschloß**  
Z.: Gerhard Mayer, 7320 Göppingen-Bezgenriet  
DT: 16.7.1991 WT: 16.9.1991 WST: 6/5 TOT: 0/3 BEL: 6/2 BEV: 0/0
- 45215 Amigo, R, Igh., eg. Maske, Stirnstreifen, schm. Halskrause, Mantel mit Kruppenfleck  
45216 Arthus, R, Igh., eg. Maske, brt. dgh. Stirnstr., Halskrause, Plattenhund  
45217 Arko, R, Igh., eg. Maske, Stirnstreifen, Halskrause, zerrissener Mantel  
45218 Axel, R, Igh., eg. Maske, brt. Stirnstreifen, Halskrause, zerrissener Mantel  
45219 Astor, R, Igh., eg. Maske, brt. Stirnstreifen, Halskrause, Mantel mit kl. Kruppenfleck  
45220 Arno, R, Igh., Stirnstreifen, ll. u. re. hib. Halskr., ohne Nackenfleck, Mantel  
45221 Anja, H, Igh., eg. Maske, brt. dgh. Stirnstr., re. br. ll. schm. Halskr., zerr. Mantel  
45222 Assi, H, Igh., eg. Maske, Stirnstreifen, brt. Halskrause, zerrissener Mantel
- V.: Wsg. Bsg. Dt. Ch. Nelson v. Bismarckturm, langhaar HD (1) 42503**  
[James vom Rosenkeller 39 748 HD (2) – Jane vom Bismarckturm 39 896 HD (2)]
- M.: Bilke vom Leiniger Land, langhaar HD (1) 44225**  
[Kuno vom Bismarckturm 40 248 HD (0) – Orsa vom Bismarckturm 42 910 HD (1)]
- 
- Zw.: vom Eiskeller**  
Z.: Karl Weickel, 6650 Homburg-Saar  
DT: 18.7.1991 WT: 19.9.1991 WST: 7/5 TOT: 2/1 BEL: 4/3 BEV: 1/1
- 45223 Quinto, R, stckh., eg. Maske, brt. dgh. Stirnstr., brt. Halskr., Mantel mit Kruppenfleck  
45224 Quaro, R, stckh., eg. Maske, krz. Stirnstreifen, Halskrause, Mantel mit Kruppenfleck
- 
- Zw.: von der Heideblume**  
Z.: Alfons Beuting, 4426 Vreden  
DT: 9.8.1991 WT: 12.10.1991 WST: 5/5 TOT: 0/0 BEL: 4/5 BEV: 1/0
- 45241 Bussi, H, Igh., eg. Maske, brt. Stirnstreifen, Halskrause, geschlossener Mantel  
45242 Bina, H, Igh., eg. Maske, Stirnstreifen, Genickfleck, geschlossener Mantel  
BZB Nr. im re. Ohr tätowiert, ll. 45250  
BZB Nr. im re. Ohr tätowiert; ll. 45251
- 
- V.: Dt. Ch. Muck vom Eiskeller, stockhaar HD (0) 42870**  
[Int. Dt. Ch., Bsg., Esg. Alex v. d. Niederwiesen 39 872 HD (0) – Gerda vom Eiskeller 39 177 HD (4)]
- M.: Olga vom Eiskeller, stockhaar HD (3) 43983**  
[ESg. Dt. Ch. VDH Ch. Yago vom Irmengrund 42 260 HD (0) – Paola vom Rotzenberg 42 919 HD (1)]
- 
- Zw.: vom Eiskeller**  
Z.: Karl Weickel, 6650 Homburg-Saar  
DT: 24.07.1991 WT: 25.9.1991 WST: 3/2 TOT: 0/0 BEL: 3/2 BEV: 0/0
- 45230 Robin, R, stckh., eg. Maske, dgh. Stirnstr., m. Pu., brt. Halskrause, geschloss. Mantel  
45231 Robbl, R, stckh., eg. Maske, brt. dgh. Stirnstr., brt. Halskrause, leicht zerr. Mantel  
45232 Ramon, R, stckh., eg. Maske, krz. Stirnstreifen, Halskr., Mantel mit Kruppenfleck  
45233 Romy, H, stckh., eg. Maske, brt. dgh. Stirnstr., m. P., brt. Halskrause, zerr. Mantel  
45234 Ronja, H, stckh., eg. Maske, brt. dgh. Stirnstr., m. P., brt. Halskrause, zerr. Mantel
- V.: Nero vom Eiskeller, stockhaar HD (0) 43783**  
[ESg. Dt. Ch. VDH Ch. Yago vom Irmengrund 42 260 HD (0) – Gretel vom Dinkelfeld 42 295 HD (0)]
- M.: Paola vom Rotzenberg, stockhaar HD (1) 42919**  
[Wsg. Bsg. Int. Ch. Dt. Ch. Kobold vom Rotzenberg 40 527 HD (0) – Enni von den Niederwiesen 42 080 HD (0)]
- 
- Zw.: vom Schönebergstollen**  
Z.: Ulrike Heylen, 5900 Siegen 32  
DT: 29.7.1991 WT: 3.10.1991 WST: 4/2 TOT: 0/0 BEL: 4/2 BEV: 0/0
- 45235 Derby, R, Igh., eg. Maske, krz. Stirnstreifen, brt. Halskrause, zerrissener Mantel  
45236 Donald, R, Igh., eg. Maske, brt. dgh. Stirndstr., brt. Halskrause, zerrissener Mantel  
45237 Django, R, Igh., eg. Maske, brt. Stirnstr., re. brt. ll. schl. Halsk., leicht zerr. Mantel  
45238 Dirk, R, Igh., eg. Maske, krz. Stirnstreifen, schmale Halskrause, leicht zerr. Mantel  
45239 Desirée, H, Igh., eg. Maske, brt. Stirnstreifen, brt. Halskrause, zerrissener Mantel  
45240 Dallii, H, stckh., eg. Maske, brt. dgh. Stirnstr., m. P., schmale Halskr., Mantel mit Kruppenfleck
- V.: Int. Dt. VDH Ch. Bsg. Puma v. Fuggerhof, stockhaar HD (1) 44367**  
[BSg. Dt. Ch. Xaver von Geutenreuth 42 007 HD (0) – Wsg. Int. Ch. Eike vom Fuggerhof ÖHZB 1 448 HD (0)]
- M.: Bessy vom Schönebergstollen, langhaar HD (1) 43855**  
[Gero von Ascabach 42 654 HD (0) – Debby von der Kettenburg 42 215 HD (3)]

- Zw.: von den Niederwiesen**  
Z.: Manfred Liedy, 3737 Böhl-Iggelheim  
DT: 4.8.1991 WT: 3:10.1991 WST: 1/3 TOT: 0/0 BEL: 0/2 BEV: 1/1
- 45205 Siri, H, Igh., eg. Maske, brt. Stirnstreifen, Halskrause, geschlossener Mantel  
45206 Sally, H, Igh., eg. Maske, Stirnstreifen, schmale Halskrause, geschlossener Mantel  
45207 bis Eintr. verend.  
45208 bis Eintr. verend.
- V.: Benny vom St. Anna Stift, langhaar HD (1) 43664**  
[BSg. Dt. Ch. Jago v. Fuggerhof ÖHZB B 1524 42 904 HD (0) – Donna von den Niederwiesen 41 878 HD (1)]
- [Dt. Ch. Bsg. Nelson vom Bismarckturm 42 502 HD (1) – Alexis v. d. Zehntscheuer 42 848 HD (0)]
- 
- Zw.: vom Löwenhort**  
Z.: Barbara u. Helmut Löw, 6233 Keikheim  
DT: 25.7.1991 WT: 29.9.1991 WST: 3/9 TOT: 2/4 BEL: 0/1 BEV: 1/4
- 45209 Carina, H, Igh., eg. Maske, Stirnstreifen, Halskrause, stark zerrissener Mantel  
45210 bis Eintr. veren.  
45211 bis Eintr. veren.  
45212 bis Eintr. veren.  
45213 bis Eintr. veren.  
45214 bis Eintr. veren.
- V.: Sando vom Staurland, langhaar HD (0) 43586**  
[Emir vom Dinkelfeld 42 059 HD (1) – Natascha vom Staurland 42 321 HD (0)]
- [BSg. Dt. Ch. Jago v. Fuggerhof ÖHZB B 1524 42 904 HD (0) – Daina vom Hornbachtal 42 356 HD (1)]
- 
- Zw.: vom Baronschloß**  
Z.: Gerhard Mayer, 7320 Göppingen-Bezgenriet  
DT: 16.7.1991 WT: 16.9.1991 WST: 6/5 TOT: 0/3 BEL: 6/2 BEV: 0/0
- 45215 Amigo, R, Igh., eg. Maske, Stirnstreifen, schm. Halskrause, Mantel mit Kruppenfleck  
45216 Arthus, R, Igh., eg. Maske, brt. dgh. Stirnstr., Halskrause, Plattenhund  
45217 Arko, R, Igh., eg. Maske, Stirnstreifen, Halskrause, zerrissener Mantel  
45218 Axel, R, Igh., eg. Maske, brt. Stirnstreifen, Halskrause, zerrissener Mantel  
45219 Astor, R, Igh., eg. Maske, brt. Stirnstreifen, Halskrause, Mantel mit kl. Kruppenfleck  
45220 Arno, R, Igh., Stirnstreifen, ll. u. re. hib. Halskr., ohne Nackenfleck, Mantel  
45221 Anja, H, Igh., eg. Maske, brt. dgh. Stirnstr., re. br. ll. schm. Halskr., zerr. Mantel  
45222 Assi, H, Igh., eg. Maske, Stirnstreifen, brt. Halskrause, zerrissener Mantel
- V.: Wsg. Bsg. Dt. Ch. Nelson v. Bismarckturm, langhaar HD (1) 42503**  
[James vom Rosenkeller 39 748 HD (2) – Jane vom Bismarckturm 39 896 HD (2)]
- M.: Bilke vom Leiniger Land, langhaar HD (1) 44225**  
[Kuno vom Bismarckturm 40 248 HD (0) – Orsa vom Bismarckturm 42 910 HD (1)]
- 
- Zw.: vom Eiskeller**  
Z.: Karl Weickel, 6650 Homburg-Saar  
DT: 18.7.1991 WT: 19.9.1991 WST: 7/5 TOT: 2/1 BEL: 4/3 BEV: 1/1
- 45223 Quinto, R, stckh., eg. Maske, brt. dgh. Stirnstr., brt. Halskr., Mantel mit Kruppenfleck  
45224 Quaro, R, stckh., eg. Maske, krz. Stirnstreifen, Halskrause, Mantel mit Kruppenfleck



- 45243 Bea, H, stckh., eg. Maske, prt. dgh. Stirnstr., prt. Halskrause, stark zerr. Mantel
- 45244 BZB Nr. im re. Ohr tätowiert; II. 45252
- 45244 Biggi, H, stckh., eg. Maske, Stirnstreifen, Halskrause, zerrissener Mantel
- 45245 BZB Nr. im re. Ohr tätowiert; II. 45253
- 45245 Bepo, R, Igh., eg. Maske, schm. dgh. Stirnstr., Halskrause, zerrissener Mantel
- 45246 Benjamin, R, Igh., eg. Maske, Stirnstreifen, Halskrause rechts, geschlossener Mantel
- 45247 Barry, R, Igh., eg. Maske, Stirnstreifen, Halskrause, leicht zerrissener Mantel
- 45248 Benny, R, stckh., une. Maske, Stirnstreifen, Halskrause, stark zerr. Mantel
- 45249 Bella, H, Igh., wei. Kopf, mit br. Fu. u. br. Ohren, prt. Halskrause, stark zerr. Mantel
- 45250 **Sankt-Jättens Jolite**, Hündin langhaar, Gew.: 5. 8. 1989
- Übernommen aus ZB: SF 26822/89 Züchter: Monica u. Kaarlo Matilainen, Finnland
- Ch. Markt vom Bismarcktum
- 41594 Joe vom Rosenkeller
- 39746 Jane vom Bismarcktum
- 39896 Ricki vom Haus Ella
- DKK 3361482
- DKK 2384379
- S 61822/79L
- SF 11312K/79
- SF 09179R/79
- SF 018495/80
- Bucanier
- Mat-Saint Bessi
- 043681/82
- Black la Ritaz
- Schafens Fräulein
- 22141B/82
- SF 18864/86
- Sankt-Jättens Emilia
- 45250 Sankt-Jättens Jolite, Hündin langhaar, Gew.: 5. 8. 1989
- Übernommen aus ZB: SF 26822/89
- Züchter: Monica u. Kaarlo Matilainen, Finnland
- Ch. Markt vom Bismarcktum
- 41594 Joe vom Rosenkeller
- 39746 Jane vom Bismarcktum
- 39896 Ricki vom Haus Ella
- DKK 3361482
- DKK 2384379
- S 61822/79L
- SF 11312K/79
- SF 09179R/79
- SF 018495/80
- Bucanier
- Mat-Saint Bessi
- 043681/82
- Black la Ritaz
- Schafens Fräulein
- 22141B/82
- SF 18864/86
- Sankt-Jättens Emilia
- 45250 Sankt-Jättens Jolite, Hündin langhaar, Gew.: 5. 8. 1989
- Übernommen aus ZB: SF 26822/89
- Züchter: Monica u. Kaarlo Matilainen, Finnland
- Ch. Markt vom Bismarcktum
- 41594 Joe vom Rosenkeller
- 39746 Jane vom Bismarcktum
- 39896 Ricki vom Haus Ella
- DKK 3361482
- DKK 2384379
- S 61822/79L
- SF 11312K/79
- SF 09179R/79
- SF 018495/80
- Bucanier
- Mat-Saint Bessi
- 043681/82
- Black la Ritaz
- Schafens Fräulein
- 22141B/82
- SF 18864/86
- Sankt-Jättens Emilia
- 45250 Sankt-Jättens Jolite, Hündin langhaar, Gew.: 5. 8. 1989
- Übernommen aus ZB: SF 26822/89
- Züchter: Monica u. Kaarlo Matilainen, Finnland
- Ch. Markt vom Bismarcktum
- 41594 Joe vom Rosenkeller
- 39746 Jane vom Bismarcktum
- 39896 Ricki vom Haus Ella
- DKK 3361482
- DKK 2384379
- S 61822/79L
- SF 11312K/79
- SF 09179R/79
- SF 018495/80
- Bucanier
- Mat-Saint Bessi
- 043681/82
- Black la Ritaz
- Schafens Fräulein
- 22141B/82
- SF 18864/86
- Sankt-Jättens Emilia

**M.: Lisa von der Stadt des Pferdes, stockhaar HD (1) 44026**

[Igor v. d. Stadt des Pferdes 43017 HD (0) – Halla v. d. Stadt des Pferdes 43014 HD (1)]

**V.: Cherno vom Verler See, langhaar HD (3) 42994**

[BSg. Dt. Ch. Xaver von Geutenreuth 42007 HD (0) – BSg. Orsa vom Verler See 39825 HD (3)]

- 45243 Bea, H, stckh., eg. Maske, prt. dgh. Stirnstr., prt. Halskrause, stark zerr. Mantel
- 45244 BZB Nr. im re. Ohr tätowiert; II. 45252
- 45244 Biggi, H, stckh., eg. Maske, Stirnstreifen, Halskrause, zerrissener Mantel
- 45245 BZB Nr. im re. Ohr tätowiert; II. 45253
- 45245 Bepo, R, Igh., eg. Maske, schm. dgh. Stirnstr., Halskrause, zerrissener Mantel
- 45246 Benjamin, R, Igh., eg. Maske, Stirnstreifen, Halskrause rechts, geschlossener Mantel
- 45247 Barry, R, Igh., eg. Maske, Stirnstreifen, Halskrause, leicht zerrissener Mantel
- 45248 Benny, R, stckh., une. Maske, Stirnstreifen, Halskrause, stark zerr. Mantel
- 45249 Bella, H, Igh., wei. Kopf, mit br. Fu. u. br. Ohren, prt. Halskrause, stark zerr. Mantel

**V.: Franz Josef vom Heyrothsgrund, DDR, stockhaar HD (0) 99**

[Juno von der Asseburg, DDR, 6234 – Romoma v. d. Sonnenburg, DDR, 8190]

**M.: Baby vom Pappelgrund, DDR, langhaar HD (2) 739**

[Astor v. Nepomuk, DDR, 7745 HD (0) – Freya vom Steintor, DDR, 7535 HD (0)]

- 45250 Hummel, H, stckh., eg. Maske, dgh. Stirnstreifen, Halskrause, zerrissener Mantel
- 45255 Holly, H, Igh., eg. Maske, krz. Stirnstreifen, Halskrause, Mantel mit Kruppenfleck
- 45254 Hexie, H, stckh., eg. Maske, dgh. Stirnstreifen, Halskrause, Mantel mit Kruppenfleck
- 45253 Higgins, R, Igh., eg. Maske, prt. dgh. Stirnstr., prt. Halskrause, zerrissener Mantel
- 45252 Harvey, R, Igh., eg. Maske, krz. Stirnstreifen, Halskrause, geschlossener Mantel
- 45251 Herkules, R, stckh., eg. Maske, prt. dgh. Stirnstr., prt. Halskr., Mantel mit Kruppenfl.
- DT: 12.8.1991 WT: 15.10.1991 WSR: 3/3 TOT: 0/0 BEL: 3/3 BEV: 0/0
- Z.: Rüdiger Stöckel, O-4101 Zscherben

**Zw.: vom Pappelgrund**

Z.: Benedikt Lochbrunner, 8939 Immelstetten

DT: 22.7.1991 WT: 21.9.1991 WST: 4/4 TOT: 1/0 BEL: 2/4 BEV: 1/0

- 45257 Carlo, R, Igh., eg. Maske, dgh. Stirnstreifen, prt. Halskrause, geschlossener Mantel
- 45258 Camille, R, eg. Maske, dgh. Stirnstreifen, Halskrause, Mantel mit Kruppenfleck
- 45259 bis Eintr. verendet
- 45260 Cleo, H, Igh., eg. Maske, se. prt. dgh. Stirnstr., sehr prt. Halskrause, stark zerr. Mantel
- 45261 Cassy, H, Igh., eg. Maske, prt. dgh. Stirnstr., sehr prt. Halskrause, stark zerr. Mantel

- 45262 Candy, H, Igh., eg. Maske, prt. dgh. Stirnstr., breite Halskr., Mantel m. Kreisa. d. Krupp.
- 45263 Cindy, H, Igh., eg. Maske, dgh. Stirnstreifen, Halskrause, Mantel m. kl. Kruppenfl.

**V.: Cuyago vom Bruder Klaus, langhaar HD (1) 43187**

[Marko vom Bruder Klaus 39478 HD (1) – Perle vom Bruder Klaus 40249 HD (0)]

**M.: Buntl vom Botenhot, langhaar HD (3) 43076**

[Cerry von der Dorfschmiede 41285 HD (2) – Cindy vom Ochtmündeich 39596 HD (3)]

**Zw.: vom Brasseler Hof**

Z.: Birgit Rumens, 4060 Viersen 1

DT: 17.8.1991 WT: 22.10.1991 WST: 4/8 TOT: 2/2 BEL: 2/4 BEV: 0/2

- 45264 Giff, R, stckh., eg. Maske, prt. dgh. Stirnstr., il. se. prt. zerrissener Mantel
- 45265 Chris, R, Igh., eg. Maske, prt. dgh. Stirnstr., Genickfl., Mantel mit prt. Kruppenfl.
- 45266 Cindy, H, stckh., eg. Maske, prt. dgh. Stirnstr., sehr prt. Halskr., sehr stark zerr. Mantel
- 45267 Catinka, H, Igh., eg. Maske, prt. dgh. Stirnstr., m. Fl., prt. Halskrause il., stark zerr. Mantel
- 45268 Cora, H, Igh., eg. Maske, dgh. Stirnstr., m. Fl., prt. Halskrause il., stark zerr. Mantel
- 45269 Chipsy, H, stckh., eg. Maske, dgh. Stirnstreifen, Halskrause, Mantel mit Kruppenstr.

**V.: Higgin's von den Aparten Höfen, stockhaar HD (0) 42495**

[Int. Dt. VDhCh. Akt. v. d. Niederwiesen 39870 HD (2) – BSg. Esg. Dt. VDhCh. Catinka v. d. Aparten Höfen 39245 HD (4)]

**M.: Alina vom Brasseler Hof, langhaar HD (2) 44063**

[Caruso vom Schloß Laach 42973 HD (0) – Hanni v. Ruremunde 43950 HD (2)]

**Zw.: von der Zehntscheuer**

Z.: Karl Ameis, 6944 Hemsbach

DT: 23.8.1991 WT: 21.10.1991 WST: 5/4 TOT: 2/3 BEL: 3/1 BEV: 0/0

- 45270 Donald, R, stckh., eg. Maske, prt. dgh. Stirnstr., prt. Halskrause, zerrissener Mantel
- 45271 Dingo, R, Igh., eg. Maske, krz. Stirnstreifen, schm. Halskrause re., geschloss. Mantel
- 45272 Dago, R, Igh., eg. Maske, prt. dgh. Stirnstr., Halskrause, leicht zerrissener Mantel
- 45273 Donna, H, Igh., eg. Maske, prt. dgh. Stirnstr., Halskrause, Mantel mit Kruppenfleck

**V.: Wsg. Bsg. Dt. Ch. Nelson v. Bismarcktum, langhaar HD (1) 42503**

[James vom Rosenkeller 39748 HD (2) – Jane vom Bismarcktum 39896 HD (2)]

**M.: Ksg. Alexis von der Zehntscheuer, stockhaar HD (0) 42848**

[Akt. v. d. Niederwiesen 39870 HD (2) – Donna v. d. Niederwiesen 41878 HD (1)]

**Zw.: vom Grenzgrund**

Z.: W.-R. Einecke, O-4301 Neudorf

DT: 24.8.1991 WT: 24.10.1991 WST: 5/6 TOT: 0/1 BEL: 2/3 BEV: 3/2

- 45274 Igor, R, Igh., eg. Maske, krz. Stirnstreifen, Halskr., Mantel m. kleinem Kruppenfleck
- 45275 Ivo, R, Igh., eg. Maske, krz. Stirnstreifen, Nackenfleck, geschlossener Mantel
- 45276 Ilka, H, Igh., eg. Maske, dgh. Stirnstreifen, Halskrause, zerrissener Mantel
- 45277 India, H, Igh., une. Maske, dgh. Stirnstreifen, Halskrause, zerrissener Mantel
- 45278 Inka, H, Igh., eg. Maske, dgh. Stirnstreifen, Halskrause, Mantel mit Kruppenfleck

**V.: Astor vom Steintor, DDR, langhaar HD (0) 148**

[Asko vom Steintor, DDR, 6237 HD (0) – Dana vom Kummerberg, DDR, 6266 HD (0)]

**M.: Gritt vom Meiseberg, DDR, langhaar HD (2) 1749**

[Kara vom Meiseberg, DDR, 6982 HD (0) – Kora vom Auerberg, DDR, 6777 HD (2)]

Xaras vom Meiseberg, DDR, 6982 HD (0) – Kora vom Auerberg, DDR, 6777 HD (2)]



**Zw.: von Izola**  
 Z.: Herbert Kasten, 2990 Papenburg  
 DT: 27.8.1991 WT: 29.10.1991 WST: 5/6 TOT: 1/2 BEL: 2/4 BEV: 2/0  
 45 279 Adi, R, Igh., eg. Maske, krz. Stirnstreifen, Halskrause re. schm., geschloss. Mantel  
 45 280 Ali, R, Igh., eg. Maske, krz. Stirnstreifen, Halskrause, zerrissener Mantel  
 45 281 Adda, H, Igh., krz. Stirnstreifen, Halskrause rechts, zerrissener Mantel  
 45 282 Asta, H, Igh., eg. Maske, krz. Stirnstreifen, Halskrause, zerrissener Mantel  
 45 283 Ayka, H, Igh., eg. Maske, krz. schm. Stirnstr., Halskrause rechts. Mantel mit Kruppenfleck  
 45 284 Alice, H, Igh., eg. Maske, krz. brt. Stirnstr., Halskrause, sehr stark zerr. Mantel

**V.: Irus von Geutenreuth, langhaar HD (3) 4330**  
 [Dt. Ch. VDH Ch. Vestus v. d. Drei Helmen 41 950 HD (1) – Dt. Ch. Bonn i. V. Geutenreuth 42 462 HD (0)]  
**M.: Otti von Izola, langhaar HD (0) 42874**  
 [Wendelin vom Bruder Klaus 41 849 HD (1) – Lola von Izola 41 956 HD (0)]

**Zw.: von den Lausbuben**  
 Z.: Ute Köhn, O-1311 Neuwustrow  
 DT: 28.8.1991 WT: 3.11.1991 WST: 1/4 TOT: 1/0 BEL: 0/4 BEV: 0/0  
 45 285 Aggie, H, Igh., eg. Maske, brt. dgh. Stirnstr., Halskr. re. unterbr., geschloss. Mantel  
 45 286 Aileen, H, Igh., eg. Maske, brt. dgh. Stirnstr., schmale Halskrause, Mantel m. kleinem Kruppenfl.  
 45 287 Aleit, H, Igh., eg. Maske, brt. dgh. Stirnstr., breite Halskr., Mantel m. schm. Rückenstr.  
 45 288 Arlette, H, Igh., eg. Maske, brt. dgh. Stirnstr., breite Halskr., Mantel mit Kruppenstr.

**V.: Zeus von den Drei Helmen, langhaar HD (0) 43214**  
 [Klubsieger Xenon von Geutenreuth 42 008 HD (0) – Wanda von den Drei Helmen 42 306 HD (0)]  
**M.: Maxy vom Bärlo-Hof, DDR, langhaar HD (0) 2069**  
 [George vom Bärlo-Hof, DDR, 8 523 HD (0) – Babysy von Tagerine, DDR, 267 HD (0)]

**Zw.: vom Steintor**  
 Z.: Monika u. Otto Neidt, O-4303 Ballenstedt  
 DT: 7.9.1991 WT: 6.11.1991 WST: 5/5 TOT 3/3 BEL: 2/2 BEV: 0/0  
 45 289 Moritz, R, Igh., eg. Maske, dgh. Stirnstr. m. Pu., breite Halskrause, zerr. Mantel  
 45 290 Muck, R, Igh., eg. Maske, dgh. Stirnstreifen, Halskrause, zerrissener Mantel  
 45 291 Molly, H, Igh., eg. Maske, dgh. Stirnstreifen, Halskrause, Mantel mit Rückenstreifen  
 45 292 Mona, H, Igh., eg. Maske, br. dgh. Stirnstr. m. St., Halskrause, Mantel m. Rückenfl. u. Kruppenst.

**V.: Astor vom Steintor, DDR, langhaar HD (0) 148**  
 [Aско vom Steintor, DDR, 6 237 HD (0) – Dana vom Kummerberg, DDR, 6 266 HD (0)]  
**M.: Alfa von der Schwarzmühle, langhaar HD (2) 42 986**  
 [Larry vom Schloß Brake 41 218 HD (0) – Xindi v. d. Schwarzmühle 42 038 HD (3)]

**Zw.: von der Primstadt**  
 Z.: Josef B. Weber, 7208 Spächingen  
 DT: 6.9.1991 WT: 6.11.1991 WST: 5/5 TOT: 0/3 BEL: 4/2 BEV: 1/0  
 45 293 Eyko, R, stckh., eg. Maske, dgh. Stirnstreifen, Halskrause, zerrissener Mantel  
 45 294 Erasko, R, stckh., eg. Maske, dgh. Stirnstreifen, Halskrause, zerrissener Mantel  
 45 295 Einstein, R, stckh., une. Maske, dgh. Stirnstreifen, Halskrause, zerrissener Mantel

**Zw.: von Geutenreuth**  
 Z.: Reinhold Weisch, 8628 Weismain  
 DT: 7.9.1991 WT: 3.11.1991 WST: 10/7 TOT: 2/3 BEL: 7/4 BEV: 1/0  
 45 310 Zito, R, Igh., eg. Maske, br. dgh. Stirnstr. m. Pu., Halskrause, Mantel mit Kruppenfleck  
 45 311 Zahro, R, Igh., eg. Maske, Stirnstr. schm. dgh., schmale Halskr., geschl. Mantel  
 45 312 Zarro, R, Igh., eg. Maske, krz. Stirnstr., Halskrause, geschlossener Mantel  
 45 313 Zorro, R, stckh., eg. Maske, dgh. Stirnstr., Halskrause re., Mantel mit kl. Kruppenfleck  
 45 314 Zeno II, R, stckh., eg. Maske, dgh. Stirnstr. m. Pu., Halskr., Mantel m. dreikl. Rückenfl.

**Zw.: von der Göritze**  
 Z.: Klaus Kremer, 8626 Schwürbitz  
 DT: 26.8.1991 WT: 31.10.1991 WST: 7/5 TOT: 5/3 BEL: 2/2 BEV: 0/0  
 45 299 Alf, R, Igh., eg. Maske, krz. Stirnstreifen, Halskrause, leicht zerrissener Mantel  
 45 300 Anderl, R, Igh., eg. Maske, krz. Stirnstreifen, Halskr. re. unterbr., geschloss. Mantel  
 45 301 Angie, H, Igh., eg. Maske, krz. Stirnstreifen, breite Halskrause, geschloss. Mantel  
 45 302 Arnika, H, Igh., une. Maske, brt. schm. dgh. Stirnstr., breite Halskr., ganz leicht zerr. Mantel

**V.: Zeus von den Drei Helmen, langhaar HD (0) 34214**  
 [Klubsieger Xenon von Geutenreuth 42 008 HD (0) – Wanda von den Drei Helmen 42 306 HD (0)]  
**M.: Betsy zum St. Kilian, langhaar HD (0) 44031**  
 [ESg. Dt. Ch. VDH Ch. Yago vom Irmengrund 42 260 HD (0) – Dolly von Geutenreuth 42 625 HD (3)]

**Zw.: vom Gartenmarkt**  
 Z.: Gerhard Dümmler, 8801 Wörnitz  
 DT: 27.8.1991 WT: 28.10.1991 WST: 4/4 TOT: 0/0 BEL: 4/2 BEV: 0/2  
 45 303 Glenn, R, Igh., eg. Maske, krz. Stirnstreifen, Halskrause, geschlossener Mantel  
 45 304 Gero, R, Igh., eg. Maske, dgh. Stirnstr. m. Pu., Halskrause m. Punkt, Mantel mit se. kl. Kruppenfl.

**V.: Bsg. Odin von Brammer, langhaar HD (1) 44089**  
 [Barry von Holstein 40 719 HD (2) – Dunja vom Gartenmarkt 43 222 HD (0)]  
**M.: Atlanta von der Loh, langhaar HD (2) 44267**  
 [Dt. Ch. Boss vom Gartenmarkt 42 281 HD (0) – Desi vom Gartenmarkt 43 224 HD (1)]



- 45315 Zano, R, stckh., eg. Maske, bnt. dgh. Stirnstr., bnt. Halskrause, leicht zerr. Mantel  
 45316 Zeus, R, stckh., eg. Maske, bnt. dgh. Stirnstr., Halskrause, Mantel mit kl. Kruppenfleck  
 45317 Zenia, H, lgh., eg. Maske, dgh. Stirnstr., Halskr. re. schmals, geschlossener Mantel  
 45318 Zina, H, stckh., eg. Maske, schm. dgh. Stirnstr., Halskrause, geschlossener Mantel  
 45319 Zera, H, stckh., eg. Maske, schm. dgh. Stirnstr., Genickfleck, geschlossener Mantel  
 45320 Zera, H, stckh., eg. Maske, bnt. dgh. Stirnstr., sehr bnt. Halskrause, zerrissener Mantel

**V.: Int. Dt. VDH Ch. Bsg. Puma v. Fugerhof, stockhaar HD (1) 44367**

- [BSg, Dt. Ch. Xaver v. Geutenreuth 42007 HD (0) – WSg, Int. Ch. Eike v. Fugerhof  
 ÖHNB 1448 HD (0)]  
 [DK, Ch. Sankt Cardis „lb“ DKK 173987 HD (1) – Dt. Ch. VDH Ch. Cora v. Geutenreuth  
 42470 HD (2)]

**Zw.: vom Bismarckturn**

- Z.: Hans Wiebauer, 6900 Lu.-Edigheim  
 DT: 31.8.1991 WT: 31.10.1991 WST: 5/2 TOT: 0/1 BEL: 4/1 BEV: 1/0  
 45321 Yago, R, stckh., eg. Maske, dgh. Stirnstr., Halskrause, geschlossener Mantel  
 45322 York, R, stckh., eg. Maske, dgh. Stirnstr., Halskrause, geschlossener Mantel  
 45323 Yannic, R, stckh., eg. Maske, dgh. Stirnstr., bnt. Halskrause, leicht zerrissener Mantel  
 45324 Yvo, R, lgh., eg. Maske, dgh. Stirnstr., Halskrause, geschlossener Mantel  
 45325 Yola, H, stckh., eg. Maske, dgh. Stirnstr., Halskrause, geschlossener Mantel  
 45326 bis Eintragung verendet

**V.: Int. Dt. VDH Ch. Bsg. Puma v. Fugerhof, stockhaar HD (1) 44367**

- [BSg, Dt. Ch. Xaver v. Geutenreuth 42007 HD (0) – WSg, Int. Ch. Eike v. Fugerhof  
 ÖHNB 1448 HD (0)]  
**M.: Romy vom Bismarckturn, langhaar HD (0) 44116**  
 (BSg, Dt. Ch. Marko v. Bismarckturn 41593 HD (0) – Bion's Wang DKK 06005/87  
 43937 HD (1))

**Zw.: vom Geiselal**

- Z.: Edelgard Schlegel, 4207 Mücheln 2  
 DT: 14.09.1991 WT: 14.11.1991 WST: 8/6 TOT: 0/0 BEL: 3/3 BEV: 5/3  
 45327 Ajax, R, stckh., eg. Maske, bnt. dgh. Stirnstr., bnt. Halskrause, Mantel mit Kruppenfleck  
 45328 Ali, R, stckh., eg. Maske, dgh. Stirnstr., bnt. Halskrause, Mantel mit groß. Kruppenfleck  
 45329 Amor, R, stckh., eg. Maske, dgh. Stirnstr., Halskrause, Mantel mit Kruppenfleck  
 45330 Aida, H, lgh., eg. Maske, krz. Stirnstr., Halskrause, Mantel mit Kruppenstreifen  
 45331 Alma, H, stckh., eg. Maske, dgh. Stirnstr., Halskrause, Mantel mit Kruppenstreifen  
 45332 Anka, H, stckh., eg. Maske, dgh. Stirnstr., Halskr. re. schm., Mantel m. zwei Kruppenfl.

**Ajax vom Pappelgrund, DDR, langhaar HD (0) 2167**

- [Juno v. d. Asseburg, DDR, 6234 HD (0) – Freya v. Steintor, DDR, 7525 HD (0)]  
**M.: Flora vom Urquellbrunn, DDR, stockhaar HD (0) 2269**  
 [Boss v. Hausmannsturm, DDR, 1016 HD (0) – Bessy v. Urquellbrunn, DDR, 986 HD]

**Zw.: von Humboldt**

- Z.: Erich Müller, 5000 Köln  
 DT: 13.9.1991 WT: 14.11.1991 WST: 6/1 TOT 3/0 BEL: 3/1 BEV: 0/0  
 45333 Hella, H, stckh., eg. Maske, bnt. Stirnstr., li. schm. Halskrause, geschlossener Mantel  
 45334 Higgins, R, stckh., eg. Maske, schm. Stirnstr., Genickfleck, geschlossener Mantel  
 45335 Heiko, R, lgh., eg. Maske, bnt. dgh. Stirnstr., li. bnt. re. schm. Halskr., zerrissener Mantel

- 45336 Hero, R, lgh., eg. Maske, bnt. Stirnstr., Halskrause rechts, geschlossener Mantel

**V.: Higgins von den Aparten Höfen, stockhaar HD (0) 42495**

- [Int. Dt. VDH Ch. Akt v. d. Niederwiesen 39870 HD (2) – Bsg. ESG, Dt. VDH. Ch. Catinka  
 v. d. Aparten Höfen 39245 HD (4)]  
**M.: Ondra von Geutenreuth, langhaar HD (0) 43794**  
 [Dt. Ch. Bsg. Xaver v. Geutenreuth 42007 HD (0) – Wumme v. d. Drei Helmen 42305  
 HD (0)]

**Zw.: von den Drei Helmen**

- Z.: Mährlein/Schreiber, 8300 Landshut  
 DT: 30.8.1991 WT: 4.11.1991 WST: 3/8 TOT: 1/2 BEL: 2/4 BEV: 0/2  
 45337 Guido, R, stckh., eg. Maske, bnt. dgh. Stirnstr., m. P. Halskrause, Mantel mit Kruppenfl.  
 45338 Georg, R, lgh., eg. Maske, Stirnstr., Genickfleck, geschlossener Mantel  
 45339 Guillia, H, lgh., eg. Maske, beide Augen im weiß, se. bnt. dgh. Stirnstr., Halskr.,  
 zerr. Mantel  
 45340 Giana, H, lgh., eg. Maske, bnt. krz. Stirnstr., Halskrause rechts, Mantel mit Kruppenfl.  
 45341 Gerda, H, stckh., eg. Maske, unterbr. Stirnstr., schmal. Halskr., geschlossener Mantel  
 45342 Gabi, H, stckh., eg. Maske, Stirnstr., Halskrause links, geschlossener Mantel

**V.: Wsg. ESG. Bsg. Ksg Sando v. Geutenreuth, stockhaar HD (0) 44207**

- [Ercole del Soccorso LOIOS 70296 HD (0) – Dt. Ch. VDH Ch. Ksg. Bonni v. Geuten-  
 reuth 42462 HD (0)]  
**M.: Agathe von den Drei Helmen, langhaar HD (1) 43611**  
 [BSg, Dt. Ch. VDH Ch. Xaver v. Geutenreuth 42007 HD (0) – Int. Ch. Bsg. VDH Dt. Ch.  
 Fuckl v. d. Drei Helmen 40588 HD (3)]

**Zw.: von den Drei Helmen**

- Z.: Schreiber/Mährlein, 8300 Landshut  
 DT: 15.9.1991 WT: 18.11.1991 WST: 5/3 TOT: 0/1 BEL: 4/2 BEV: 1/0  
 45343 Hans-Josef, R, lgh., eg. Maske, dgh. Stirnstr., Halskrause links, zerrissener Mantel  
 45344 Harras, R, lgh., eg. Maske, krz. Stirnstr., Halskrause rechts, geschlossener Mantel  
 45345 Henry, R, stckh., eg. Maske, schm. dgh. Stirnstr., schm. Halskr. re.,  
 Mantel m. Kruppenfl.  
 45346 Hoss, R, stckh., eg. Maske, dgh. Stirnstr., Halskrause, geschlossener Mantel  
 45347 Hummel, H, stckh., eg. Maske, schm. dgh. Stirnstr., breite Halskrause, zerr. Mantel  
 45348 Hera, H, lgh., une. Maske, bnt. dgh. Stirnstr., Halskrause schmal, zerrissener Mantel

**V.: Zeus von den Drei Helmen, langhaar HD (0) 43214**

- [Klubsieger Xeno v. Geutenreuth 42008 HD (0) – Wanda v. d. Drei Helmen 42306  
 HD (0)]  
**M.: Wsg. Susan von Geutenreuth, stockhaar HD (1) 44213**  
 [Ercole del Soccorso LOIOS 70296 HD (0) – Dt. Ch. VDH Ch. Ksg. Bonni v. Geuten-  
 reuth 42462 HD (0)]

**Zw.: vom Wingert**

- Z.: Willi und Dithelm Jung, 6290 Weillburg-Gaudernbach  
 DT: 19.9.1991 WT: 20.11.1991 WST: 5/5 TOT: 3/1 BEL: 2/4 BEV: 0/0  
 45349 Jonas, R, stckh., eg. Maske, Stirnstr., Halskrause, Mantel mit Kruppenfleck  
 45350 Joe, R, lgh., eg. Maske, dgh. Stirnstr., Halskrause, Mantel mit Kruppenfleck  
 45351 Jenny, H, stckh., eg. Maske, dgh. Stirnstr., m. Pu., Halskrause, geschlossener Mantel  
 45352 Julila, H, stckh., eg. Maske, dgh. Stirnstr., m. Pu., Halskrause, stark zerrissener Mantel



† Zuchtbuch 1991 wurden einige Welpen für die Nachzucht ausgeschlossen:

Einholder:  
 Nero von der Rottalhütte 44 830  
 Negro von der Rottalhütte 44 832  
 Nelson vom Siedlerhof 44 875  
 Gerry vom Pappelgrund 45 006  
 Oskar vom Siedlerhof 45 181  
 Basco vom Baronenschloß 45 355  
 Ben vom Baronenschloß 45 356

Keine Hoden:

Petro vom Siedlerhof

Pigmentfehler der Augen:

44 843 Juwel vom Schloß Laach  
 44 861 Alf vom Tholey  
 44 911 Buffalo vom Schümmerich  
 44 951 Diana vom Seitensprung  
 44 981 Andre vom Klosterblick  
 45 147 Little-Lady vom Irmengrund

## Namensverzeichnis

Yvo 45 021, York 45 022, Yvette 45 023, Yvonne 45 024,  
 Ylonka 45 025, bis Eintr. verendet 45 026, Zar 45 084,  
 Zero 45 085, Zorro 45 086, Zara 45 087, Amigo 45 215,  
 Artus 45 216, Arko 45 217, Axel 45 218, Astor 45 219,  
 Arno 45 220, Anja 45 221, Assi 45 222, Basco 45 355, Ben  
 45 356

Wanessa 45 097, Wendy 45 098, Xaver 45 099, Xavier  
 vom Bismarcktum  
 45 100, Xeno 45 101, Xenia 45 102, Yago 45 321, York  
 45 322, Yannic 45 323, Yvo 45 324, Yola 45 325, bis Eintr.  
 verendet 45 326

Carlo 45 257, Camille 45 258, bis Eintr. verendet 45 259,  
 Cleo 45 260, Cassy 45 261, Candy 45 262, Cindy 45 263

Quercus 44 865, Quando 44 866, Quincy 44 867, Quinto  
 von Brammer  
 44 868, Quenti 44 869, Quassia 44 870, Quinny 44 871,  
 Robby 45 193, Robin 45 194, Rodger 45 195, Rieke  
 45 196, Reel 45 197, Raika 45 198, Romly 45 199

Ciffi 45 264, Chris 45 265, Cindy 45 266, Catinka 45 267,  
 Cora 45 268, Chippy 45 269

Arko 45 187, Alex 45 188, Amigo 45 189, Anja 45 190,  
 Alice 45 191, Anne 45 192

45 353 Judit, H, stckh., eg. Maske, dgh. Stirnstr., m. Pu., Halskrause, stark zerrissener Mantel  
 45 354 Jana-Anja, H, lgh., eg. Maske, Stirnstr., Halskr. schmal, Mantel m. zwei Kruppenfl.

**V.: Dag von den Niederwiesen, stockhaar HD (0) 41 876**  
 [Int. Dt. Ch., BSG., Esg. Alex v. d. Niederwiesen 39 872 HD (0) – Georgia v. Pettrachtal  
 39 608 HD (3)]

**M.: Ricky vom Fugerhof ÖHZB B 1656 langhaar HD (1) 44 353**  
 [Felix v. Hause Dambach 41 577 HD (0) – Bigli v. d. Niederwiesen ÖHZB B 1 477 HD (0)]

**Zw.: vom Baronenschloß**

Z.: Gerhard Mayer, 7320 Gd.-Bezgenriet

DT.: 1.9.1991 WT: 2.11.1991 WST: 3/1 TOT: 1/0 BEL: 2/0 BEV: 0/1

45 355 Basco, R, stckh., eg. Maske, bnt. dgh. Stirnstr., bnt. Halskr., Mantel mit Kruppenfleck  
 45 356 Ben, R, lgh., eg. Maske, bnt. dgh. Stirnstr., bnt. Halskr., Mantel m. großem Kruppenfleck

**V.: Int. Dt. VDh Ch. Bsg. Puma v. Fugerhof, stockhaar HD (1) 44 367**  
 [Bsg. Dt. Ch. Xaver v. Geutenreuth 42 007 HD (0) – Wsg. Int. Ch. Eike v. Fugerhof  
 ÖHZB 1 448 HD (0)]

**Gitte vom Baronenschloß, langhaar HD (2) 42 641**  
 [James v. Rosenkeller 39 748 HD (2) – Catrin v. Stollenbuck 41 404 HD (1)]

**Zw.: vom Irmengrund**

Z.: Heinz Schönleber, 7448 Wolfschlugen

DT.: 9.9.1991 WT: 10.11.1991 WST: 3/5 TOT: 1/2 BEL: 2/3 BEV: 0/0

45 357 Marc Aurelius, R, lgh., eg. Maske, Stirnstr., Halskrause, zerrissener Mantel  
 45 358 Mon-Ami, R, lgh., eg. Maske, Stirnstr., Halskrause, zerrissener Mantel  
 45 359 Midnight Lady, H, lgh., eg. Maske, dgh. Stirnstr., Halskrause, Mantel mit zwei Punkten  
 45 360 My Lady, H, lgh., eg. Maske, bnt. dgh. Stirnstr., Halskrause, Plattenhund; 1 gr. re., 2 kl. ll.

**V.: Jarrüd v. d. Enschial NHSB 1 633 473 stockhaar HD (0)**  
 [Esg. Dt. Ch. VDh Ch. Yago v. Irmengrund 42 260 HD (0) – Dascha v. Faustenstein  
 NHSB 1 206 261 HD]

**M.: Anni vom Irmengrund, langhaar HD (2) 42 557**  
 [Ni. Ch. Int. Ch. Alfoscha v. d. Enschial NHSB 1 188 262 HD (0) – Dora v. Staufertland  
 39 603 HD (4)]

**Zw.: von der Wiesenburghöhe**

Z.: Stefan Scholz, O - 9529 Wiesenburg

DT.: 16.9.1991 WT: 15.11.1991 WST: 7/6 TOT: 3/3 BEL: 3/3 BEV: 1/0

45 362 Fabrice, R, stckh., eg. Maske, bnt. krz. Stirnstr., Genickfleck, geschlossener Mantel  
 45 363 Fasko, R, stckh., eg. Maske, krz. Stirnstr., Halskrause, Mantel mit Kruppenfleck  
 45 364 Ferenç, R, stckh., eg. Maske, krz. Stirnstr., Halskrause, geschlossener Mantel  
 45 365 Fiana, H, stckh., eg. Maske, krz. Stirnstr., Halskrause, geschlossener Mantel  
 45 366 Florette, H, lgh., eg. Maske, dgh. Stirnstr., br. Halskr., Mantel m. Rücken- u. Kruppenfl.  
 45 367 Freya, H, lgh., eg. Maske, bnt. dgh. Stirnstr., Halskrause, Mantel mit Kruppenfleck

**V.: Dasko vom Haus Weigel, DDR, langhaar HD (0) 8 432**  
 [Archy v. d. Falken-Ranch, DDR, 7 311 HD (0) – Andra v. Haus Weigel, DDR, 6 430  
 HD (0)]

**Zina von den Drei Helmen, stockhaar HD (2) 43 219**  
 [Klubsteiger Xeno v. Geutenreuth 42 008 HD (0) – Wanda v. d. Drei Helmen 42 306  
 HD (0)]



- von Christe-Mon' Ingo 45 103, Ivo 45 104
- vom Danebrog Enzo 44 882, Eiko 44 883, Etzel 44 884, Eric 44 885, Eyck 44 886, Earl 44 887, Esther 44 888, Esra 44 889
- vom Dorfbrunnen Bonni 45 134, Bessy 45 135, Babsy 45 136, Biggi 45 137, Billy 45 138, Benny 45 139, Barry 45 140, Bär 45 141
- vom Dorrborg Gido 45 041, Gina 45 042
- von den Drei Helmen Guido 45 337, Georg 45 338, Guilia 45 339, Giana 45 340, Gerda 45 341, Gabi 45 342, Hans-Josef 45 343, Harras 45 344, Henry 45 345, Hoss 45 346, Hummel 45 347, Hera 45 348
- von der Dröh Thor 45 106, Tius 45 107, Theo 45 108, Tilda 45 109, Thea 45 110, Thira 45 111, Thera 45 112, Tana 45 113
- vom Eiskeller Quinto 45 223, Quaro 45 224, Quasimodo 45 225, Quando 45 226, Quicki 45 227, Quira 45 228, Quida 45 229, Robin 45 230, Robbi 45 231, Ramon 45 232, Romy 45 233, Ronja 45 234
- vom Gartenmarkt Faro 45 056, Fee 45 057, First Lady 45 058, Fleurette 45 059, Flora 45 060, Freya 45 061, Glenn 45 303, Gero 45 304, Gerry 45 305, Gunar 45 306, Gunda 45 307, Gypsi 45 308, bis Eintr. verendet 45 309
- vom Geiseltal Ajax 45 327, Ali 45 328, Amor 45 329, Aida 45 330, Alma 45 331, Anka 45 332
- von Geutenreuth Yano 45 075, Yago II 45 076, Yngo 45 077, Yasmin 45 078, Ylona 45 079, Ylka 45 080, Yanine 45 081, Ypsi 45 082, Ybsy 45 083, Zito 45 310, Zahro 45 311, Zarro 45 312, Zorro 45 313, Zeno II 45 314, Zano 45 315, Zeus 45 316, Zenia 45 317, Zina 45 318, Zera 45 319, Zara 45 320
- von der Görtze Alf 45 299, Anderl 45 300, Angie 45 301, Arnika 45 302
- vom Grenzgrund Igor 45 274, Ive 45 275, Ilka 45 276, India 45 277, Inka 45 278
- vom Haus Jana Darko 44 901, Dekan 44 902, Dick 44 903, Dino 44 904, Dyras 44 905, Dasy 44 906, Dayke 44 907, Dunja 44 908
- von der Heideblume Bussi 45 241, Bina 45 242, Bea 45 243, Biggi 45 244, Beppo 45 245, Benjamín 45 246, Barry 45 247, Benny 45 248, Bella 45 249
- vom Hochfürst Harro 45 013, Harry 45 014, Ingo 45 015, Ilka 45 016, Ina 45 017, Iulia 45 018, Iana 45 019, Ianka 45 020
- vom Hornbachtal Ludwig 44 916, Lord 44 917, Leonardo 44 918, Laika 44 919, Lady 44 920, Laura 44 921
- von Humboldt Hella 45 333, Higgins 45 334, Heiko 45 335, Hero 45 336
- vom Irmengrund Karmello 45 045, Kerry 45 046, Kavaller 45 047, Kastor 45 048, Kora Lee 45 049, Kristibell 45 050, Kwexy 45 051, Kriccara 45 052, Kordia 45 053, Kätjuschka 45 054, Karen N. 45 055, Le Roy 45 142, Lucky of Snowland 45 143, Lasako 45 144, Luciano 45 145, Lamia 45 146, Little Lady 45 147, Laika 45 148, Lobke-Lee 45 149, Mark Aurelius 45 357, Mon-Ami 45 358, Midnight Lady 45 359, My Lady 45 360, Mariette 45 361
- von Izola Zambo 44 892, Zeno 44 893, Zola 44 894, Adi 45 279, Ali 45 280, Adda 45 281, Asta 45 282, Ayka 45 283, Alice 45 284
- Zum St. Kilian Conrad 44 961, Charly 44 962, Cathinka 44 963, Cira 44 964
- vom Klosterblick Arko 44 978, Anja 44 979, Anke 44 980, Andre 44 981, Bianca 45 163
- vom Kolossos-Land Eros 44 845, Edda 44 846, Eili 44 847, Erna 44 848, Elsa 44 849, Eva 44 850
- vom Krebsbach Frederic 44 998, Fahro 44 999, Fabian 45 000, Felix 45 001, Festus 45 002, Fenja 45 003, Fahra 45 004
- vom Lamm Bruno 44 982
- von den Lausbuben Aggie 45 285, Aileen 45 286, Aleit 45 287, Arielle 45 288
- vom Löwenhof Bill 45 170, Benni 45 171, Boss 45 172, Bär 45 173, Boy 45 174, Barry 45 175, Bronco 45 176, Bianca 45 177, Belinda 45 178, Bonita 45 179, bis Eintr. verendet 45 180, Carina 45 209, bis Eintr. verendet 45 210, bis Eintr. verendet 45 211, bis Eintr. verendet 45 212, bis Eintr. verendet 45 213, bis Eintr. verendet 45 214
- vom Messelstein Ali 45 062, Axel 45 063, Achim 45 064, Arminius 45 065, Anton 45 066, Anna-Lisa 45 067, Adora 45 068, Annika 45 069, Anabell 45 070, Anette 45 071
- vom Narzisseneck Falco 44 895, Felix 44 896, Freddy 44 897, Friedolin 44 898, Fanny 44 899, Frenzi 44 900
- von den Niederwiesen Quintus 45 031, Quanto 45 032, Quinta 45 033, Roy 45 131, Rick 45 132, Ron 45 133, Siri 45 205, Sally 45 206, bis Eintr. verendet 45 207, bis Eintr. verendet 45 208
- vom Pappelgrund Glenn 45 005, Gerry 45 006, Gregor 45 007, Gitano 45 008, Gitti 45 009, Gloria 45 010, Gypsy 45 011, Gerdi 45 012, Herkules 45 251, Harvey 45 252, Higgins 45 253, Hexie 45 254, Holly 45 255, Hummel 45 256



- von der Tarnitz  
Desy 45 027, Dina 45 028, Dolly 45 029, Dorle 45 030  
Barney 44 890, Bärbel 44 891
- von Telgweg  
Aljoscha 44 860, Alf 44 861, Axel 44 862, Angie 44 863,  
Astro 44 864
- von Ungerhorf  
Enn 45 105
- vom Verler See  
Jimmy 45 150, Jack 45 151, bis Eintr. verendet 45 152, bis  
Eintr. verendet 45 153, bis Eintr. verendet 45 154, bis  
Eintr. verendet 45 155, King 45 156, Karel 45 157, Karlson  
45 158, Kimba 45 159, Kira 45 160, Kristin 45 161, Karina  
45 162
- vom Walkingshof  
Polo 44 922, Poppel 44 923, Pascha 44 924, Pia 44 925,  
Petzi 44 926, Pina 44 927, Quintus 44 930, Quengel  
44 931, Quino 44 932, Quendo 44 933, Quax 44 934,  
Quellea 44 935, Quinta 44 936, Quarta 44 937, Queeny  
44 938, Quicky 44 939, Ringo 45 088, René 45 089, Rena  
45 090, Roxina 45 091, Ronja 45 092, Rieka 45 093, Romy  
45 094, Reika 45 095, Reila 45 096
- von der Wiesenburghöhe  
Eres 44 993, Eric 44 994, Eylko 44 995, Eria 44 996, Eyke  
44 997, Fabrice 45 362, Fasko 45 363, Ferenc 45 364,  
Fiana 45 365, Florette 45 366, Freya 45 367
- vom Wingerf  
Glenn 44 983, Greif 44 984, Graf 44 985, Georg 44 986,  
Gitta 44 987, Gitta 44 988, Gigi 44 989, Gina 44 990, Gretei  
44 991, Gundulia 44 992, Higgins 45 072, Hagen 45 073,  
Heige 45 074, Ina 45 200, Inabell 45 201, Irisch 45 202, bis  
Eintr. verendet 45 203, Jonas 45 349, Joe 45 450, Jenny  
45 451, Julia 45 452, Judit 45 453, Jana-Anja 45 454
- von der Zehntscheuer  
Donald 45 270, Dingo 45 271, Dago 45 272, Donna 45 273  
44 859, 44 874, 45 043, 45 044, 45 114, 45 164, 45 204,  
45 250
- Einzeleintrag:  
Donald 45 270, Dingo 45 271, Dago 45 272, Donna 45 273  
44 859, 44 874, 45 043, 45 044, 45 114, 45 164, 45 204,  
45 250

- vom Poisenblick  
Cherry 45 165, Cessy 45 166
- von der Primstadt  
Eyko 45 293, Erasko 45 294, Einstein 45 295, Edy 45 296,  
Esmeralda 45 297, Enschie 45 298
- vom Roggenhof  
Khan 45 115, Kent 45 116, Kid 45 117, Kerry 45 118, Kilian  
45 119, Kanto 45 120, Karlo 45 121, Karmen 45 122,  
Karina 45 123, Kim 45 124
- von der Rottalhütte  
Nero 44 830, Napoleon 44 831, Negro 44 832, Nella  
44 833, Nora 44 834, Nicki 44 835
- vom Rotzenberg  
Räuber 44 872, Ria 44 873
- vom Schloß Laach  
Janosch 44 836, Jonas 44 837, Justus 44 838, Josef  
44 839, Jasmin 44 840, Jamila 44 841, Julischka 44 842,  
Juwei 44 843, Julia 44 844
- vom Schmalzgrund  
Jacky 45 034, James 45 035, Jello 45 036, Jo 45 037,  
Jenny 45 038, Jessika 45 039, Jette 45 040
- vom Schönebergstollen  
Cessy 44 853, Conny 44 854, Cindarella 44 855, Cindy  
44 856, César 44 857, Charly 44 858, Derby 45 235,  
Donald 45 236, Django 45 237, Dirk 45 238, Desirée  
45 239, Dalli 45 240
- von Schümmerich  
Bastian 44 909, Big-Ben 44 910, Battalo 44 911, Baron  
44 912, Branka 44 913, Britanny 44 914, Bounly 44 915
- vom Schwabenhof  
Chris 45 167, Chaddy 45 168, Chip 45 169
- vom Schwäbischen Wald  
Felix 44 851, Flora 44 852
- vom Seitensprung  
Danny 44 950, Diana 44 951, Dunja 44 952
- vom Siedlerhof  
Nelson 44 875, Nero 44 876, Napoleon 44 877, Nora  
44 878, Neilly 44 879, Nina 44 880, Nadine 44 881, Oskar  
45 181, Olli 45 182, Pascha 45 183, Pauli 45 184, Petro  
45 185, Peggy 45 186
- vom Silberstollen  
Zina 44 928, Ziska 44 929
- vom Steinfor  
Kasimir 44 974, Konsul 44 975, Kelly 44 976, Lasko  
45 129, Luci 45 130, Moritz 45 289, Muck 45 290, Molly  
45 291, Mona 45 292
- vom Stollenbuck  
Marco 44 953, Millord 44 954, Marschall 44 955, Manitu  
44 956, Mylady 44 957, Marylin 44 958, Memory 44 959,  
Melodie 44 060, Nero 44 965, Napoleon 44 966, Number-  
One 44 967, Nobody 44 968, Nikias 44 969, Ninja 44 970,  
Noelle 44 971, Nadine 44 972, Nicki 44 973
- vom Talblick  
Ermo 44 940, Ewis 44 941, Elliot 44 942, Emely 44 943,  
Enzo 44 944, Elischka 44 945, Eyka 44 946, Elena 44 947,  
Edda 44 948, Elisa 44 949



von Antonius-Hof	Anton Spätgens	5 135 Seifkant	
von Bitzbach	Erich Gartner	7587 Rheinmünster	
vom Eichenpfuhl	Sylvia Franke	7291 O-Langengreichenbach	
vom Elbtal	Heiko Fiedler	4530 O-Rossiau	
vom Engelsdorf	Christian Engel	6521 O-Petersberg	
vom Findlinghof	Hans-Hermann Brünjes	2740 Bremervörde-Hönau-Lindorf	
vom Frömlingholz	Helga und Herbert Sembach	2107 Rosengarten	
vom Maltenhof	Monika Mai	1631 O-Dornswalde	
vom Markgraf Gero	Frank Gerlach	4301 O-Mägdesprung	
vom Messelstein	Gabi Fischer	7322 Donzdorf	
vom Vorster Land	Ralf Borchert	4050 Mönchengladbach	
von der Augustburg	Bodo Wiesener	3404 Loburg	
von der St. Georgs-Höh	Heinrich Stumpf	8856 Ebersmergen	
von Groß-Umstadt	Günter Lange	6114 Groß-Umstadt	

1991 wurden folgende Zwingeramen national geschützt:

## Zwingeramenschutz 1991

Name des ausgewerteten Hundes	BZB-Nr.	HD-GRAD	BZB Vater mit HD	BZB MUTTER mit HD
v. the Finch's W. Farm; Basco	0	(2)	0	(?)
v. d. Acia-Hoeve; Cynthia	0	(3)	42.281	1.422.037
vom Bärlo-Hof; Nancy	20	(3)	0	(?)
vom Bärlo-Hof; Nanny	30	(1)	0	(?)
vom Bärlo-Hof; Nette	40	(1)	0	(?)
v. d. Wiesenburghöhe; Caesar	130	(1)	0	(?)
von der Rohrwiese; Anja	270	(3)	0	(?)
vom Frankenwald; Bia	349	(2)	0	(?)
vom Brunnenland; Flora	380	(0)	0	(?)
vom Brummeisshof; Colette	508	(1)	0	(?)
vom Silberstollen; Xantor	510	(2)	0	(?)
vom Steintor; Cilly	619	(1)	0	(?)
vom Steintor; Cora	639	(3)	0	(?)
vom Bärlo-Hof; Lord	659	(3)	0	(?)
v. Mecklenburger Land; Biggy	690	(0)	0	(?)
vom Steintor; Gabo	710	(1)	0	(?)
vom Steintor; Gabi	740	(3)	0	(?)
vom Haus Fortuna; Elson	779	(0)	0	(?)
vom Dorberg; Farina	920	(4)	0	(?)
vom Hechtleich; Dasti	1.519	(1)	0	(?)
vom Hechtleich; Dolly	1.559	(1)	0	(?)
vom Höhener Eck; Judy	1.629	(3)	0	(?)
vom Dorberg; Effi	1.989	(2)	0	(?)
vom Bärlo-Hof; Maja	2.049	(3)	0	(?)
vom Pappelgrund; Darko	2.349	(2)	0	(?)
vom Ungerhof; Cessy	2.479	(0)	0	(?)
von Geutenruth; Dirk	42.622	(3)	38.903	0
vom Irmengrund; Biona	43.263	(3)	42.260	(1)
vom Teilweg; Quentlin	43.508	(2)	41.849	(1)
von der Mittelsmühle; Anke	43.645	(0)	42.654	(0)
vom Götterborn; Henry	43.718	(2)	42.320	(1)
von der Zehntscheuer; Chiron	43.755	(3)	42.503	(1)
von der Zehntscheuer; Cissy	43.759	(1)	42.503	(1)
vom Teilweg; Sina	43.910	(0)	41.849	(1)
vom Stollenbuck; Janina	43.921	(3)	40.188	(0)
vom Jörn; Ira	43.928	(4)	40.620	(1)
von der Primstadt; Chipsey	43.944	(2)	42.260	(0)
von der Primstadt; Cathy	43.947	(2)	42.260	(0)
vom Baronenschloß; Quinta	43.951	(3)	41.399	(0)
vom Teilweg; Tamara	43.994	(4)	41.849	(1)
vom Zarazehnenhof; Amigo	44.007	(3)	42.654	(0)
v. d. Stadt d. Pferdes; Lisa	44.026	(1)	43.017	(0)
vom Dorfbrunnen; Angie	44.037	(1)	42.904	(0)
vom Verler See; Harvey	44.043	(2)	42.855	(2)
vom Verler See; Heini	44.045	(1)	42.855	(2)
vom Baronenschloß; Reny	44.054	(3)	41.593	(0)
vom Teilweg; Uta	44.077	(2)	42.026	(0)
von der Plassenburg; Albert	44.094	(0)	42.260	(0)
v. d. Plassenburg; Angie	44.100	(1)	42.260	(0)
vom Bärlo-Hof; Nancy	20	(3)	0	(?)
vom Bärlo-Hof; Nanny	30	(1)	0	(?)
vom Bärlo-Hof; Nette	40	(1)	0	(?)
v. d. Wiesenburghöhe; Caesar	130	(1)	0	(?)
von der Rohrwiese; Anja	270	(3)	0	(?)
vom Frankenwald; Bia	349	(2)	0	(?)
vom Brunnenland; Flora	380	(0)	0	(?)
vom Brummeisshof; Colette	508	(1)	0	(?)
vom Silberstollen; Xantor	510	(2)	0	(?)
vom Steintor; Cilly	619	(1)	0	(?)
vom Steintor; Cora	639	(3)	0	(?)
vom Bärlo-Hof; Lord	659	(3)	0	(?)
v. Mecklenburger Land; Biggy	690	(0)	0	(?)
vom Steintor; Gabo	710	(1)	0	(?)
vom Steintor; Gabi	740	(3)	0	(?)
vom Haus Fortuna; Elson	779	(0)	0	(?)
vom Dorberg; Farina	920	(4)	0	(?)
vom Hechtleich; Dasti	1.519	(1)	0	(?)
vom Hechtleich; Dolly	1.559	(1)	0	(?)
vom Höhener Eck; Judy	1.629	(3)	0	(?)
vom Dorberg; Effi	1.989	(2)	0	(?)
vom Bärlo-Hof; Maja	2.049	(3)	0	(?)
vom Pappelgrund; Darko	2.349	(2)	0	(?)
vom Ungerhof; Cessy	2.479	(0)	0	(?)
von Geutenruth; Dirk	42.622	(3)	38.903	0
vom Irmengrund; Biona	43.263	(3)	42.260	(1)
vom Teilweg; Quentlin	43.508	(2)	41.849	(1)
von der Mittelsmühle; Anke	43.645	(0)	42.654	(0)
vom Götterborn; Henry	43.718	(2)	42.320	(1)
von der Zehntscheuer; Chiron	43.755	(3)	42.503	(1)
von der Zehntscheuer; Cissy	43.759	(1)	42.503	(1)
vom Teilweg; Sina	43.910	(0)	41.849	(1)
vom Stollenbuck; Janina	43.921	(3)	40.188	(0)
vom Jörn; Ira	43.928	(4)	40.620	(1)
von der Primstadt; Chipsey	43.944	(2)	42.260	(0)
von der Primstadt; Cathy	43.947	(2)	42.260	(0)
vom Baronenschloß; Quinta	43.951	(3)	41.399	(0)
vom Teilweg; Tamara	43.994	(4)	41.849	(1)
vom Zarazehnenhof; Amigo	44.007	(3)	42.654	(0)
v. d. Stadt d. Pferdes; Lisa	44.026	(1)	43.017	(0)
vom Dorfbrunnen; Angie	44.037	(1)	42.904	(0)
vom Verler See; Harvey	44.043	(2)	42.855	(2)
vom Verler See; Heini	44.045	(1)	42.855	(2)
vom Baronenschloß; Reny	44.054	(3)	41.593	(0)
vom Teilweg; Uta	44.077	(2)	42.026	(0)
von der Plassenburg; Albert	44.094	(0)	42.260	(0)
v. d. Plassenburg; Angie	44.100	(1)	42.260	(0)









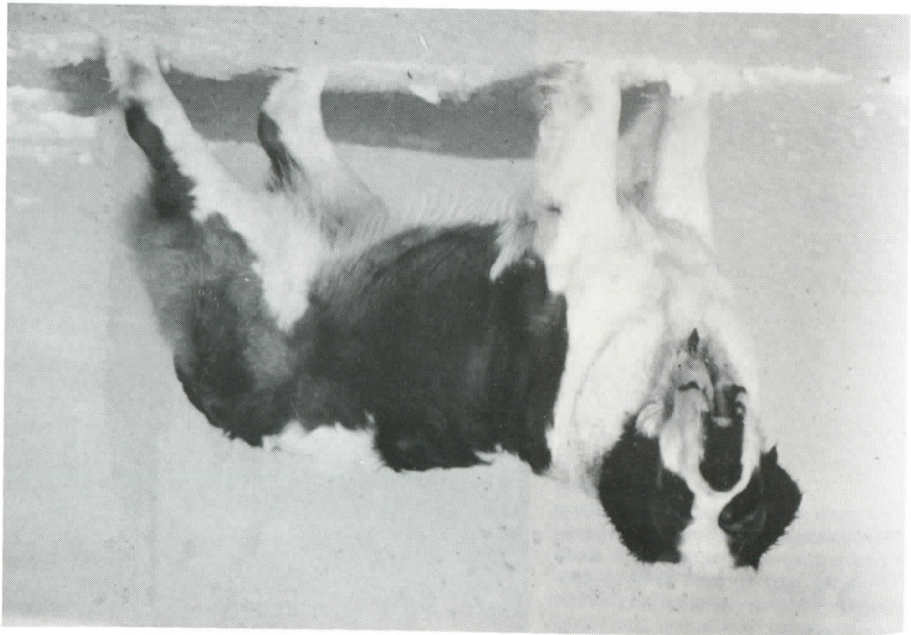
*Janika v. Stollenbuck, gew. 19. 1. 89, BZB 43922, V.: Negro v. Bruder Klaus, M.: Darling v. Stollenbuck, Z. u. B.: G. Faller, 7823 Bonndorf-H.*



*Marschall v. Stollenbuck, gew. 4. 3. 91, BZB 44955, V.: Barry v. Imengrund, M.: Janika v. Stollenbuck, Z.: Gerhard Faller, Bes.: Silvia Siegl, Langenargen*



*Björn v. Danebrog, gew. 24. 4. 87, BZB 43168, V.: Elko v. Rehberg, M.: Xandra v. Schwarzmühle, Z. u. B.: Friedr. Wienzeck, Bad Honnef*



*Janina v. Stollenbuck, gew. 19. 1. 89, BZB 43921, B.: Monika Dingler, 7135 Wiernsheim 2, Z.: G. Faller, 7823 Bonndorf-Holzschlag*



Bruno v. d. Plassenburg, gew.: 13.8.90,  
 BZB 44 613, V.: Zeus v. d. Drei Helmen, M.: Fahra v. Geutenreuth, Z.: G. Häubinger, Kulmbach, B.: M. u. O. Neidt,  
 Bebelstr. 10, O-4303 Ballenstedt



Bruno und Bonny v. d. Plassenburg, 18  
 Mon., gew. 13.8.90, Bruno (links) BZB  
 44 613, Bonny (rechts) BZB 44 614, M.:  
 Fahra v. Geutenreuth, V.: Zeus v. d. Drei  
 Helmen, Z.: Gabriele Häubinger, B. von  
 Bruno: Otto u. Monika Neidt, B. von Bonny:  
 Gabriele Häubinger

Links: Asko v. Steintor, gew. 29.3.80, BZB 6237, V.: Fahro v. Böhmerhof, M.: Cita Vekora Dobruska CS, Z. u.  
 B.: M. u. O. Neidt, Bebelstraße 10, O-4303 Ballenstedt,  
 Rechts: Greif v. Steintor, gew. 8.10.82, BZB 7612, V.: Quanto v. Römerschacht, M.: Allin v. Steintor, Z. u. B.: M.  
 u. O. Neidt, Bebelstraße 10, O-4303 Ballenstedt, Und Freund „Moppi“ (Pekinese).



Lord v. Steintor, gew. 6.8.91, BZB 45127,  
 V.: Yrco v. d. Drei Helmen, M.: Biggi vom  
 Steintor, Z.: M. u. O. Neidt, O-Ballenstedt,  
 B.: Ralf Wormann, am Eisenberg 13, O-  
 3301 Brumby



Lord v. Hornbachtal, gew. 9. 2. 91, BZB 44 917, V.: Ch. Muck v. Eiskeller, M.: Enni v. Hornbachtal, Z.: Ch. u. P. Nagel, B.: Steiber-Jung, Hengstbacher Straße 66, 6660 Zweibrücken 17, Lord, 11 Monate, mit Freund Marc, 26 Monate.



Barry v. Hornbachtal, gew. 28. 5. 83, BZB 41110, V.: Arko v. Ulirschbrücke, M.: Xenia v. Rodalb, Z.: Ch. u. P. Nagel, B.: Peter Neuschwander, Kandelgrund 6, 6650 Homburg-Einöd

Tim v. d. Asseburg, gew. 11. 9. 83, BZB 8046/83, V.: Asko v. Steinton, M.: Kinga v. Meiseberg, Z.: Sieglinde u. Heinz Schulle, Westdorf, B.: D. u. Ch. Czirkowski, Berlin



Ellin v. Dorberg, gew. 20. 6. 89, BZB 1999, V.: Veit v. d. Asseburg, M.: Elsa v. Steinton, Z.: Rainer Redel, B.: Heiko Fiedler, O-4530 Roblau

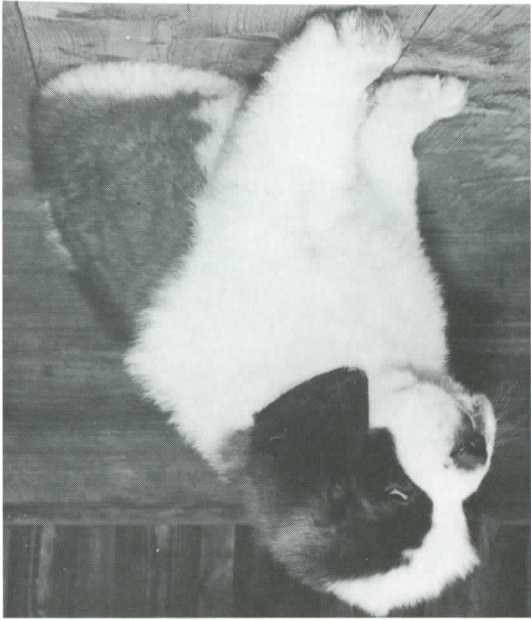




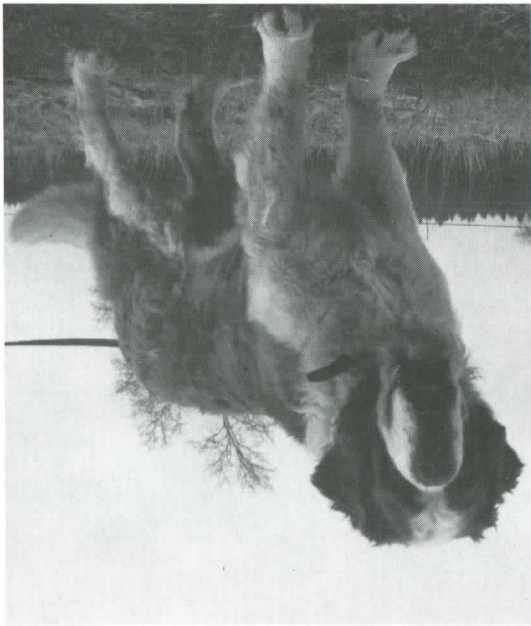
*Debby v. Imengrund, V.: CH, Oskar v. d. Spruitenbeek, M.: Ch, Anja v. Imengrund, B.: M. Böhinger, Wolfschlugen*



*Jagino v. Imengrund, Wusb, Jgd. Sg., Jub. Jgd. Sg., Weltjugd. Sg., Jug. CH, Ost Bsg., BZB . B.: H. Schönleber, Wolfschlugen*



*Midnight-Lady v. Imengrund, gew. BZB V.: Jarrüd v. d. Enchial, M.: Anni v. Imengrund, Z.: Heinz Schönleber, Wolfschlugen, B.: Fam. Dingler, Wernsheim*

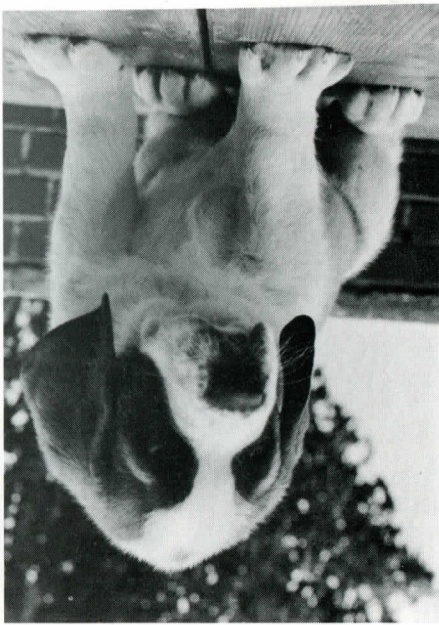
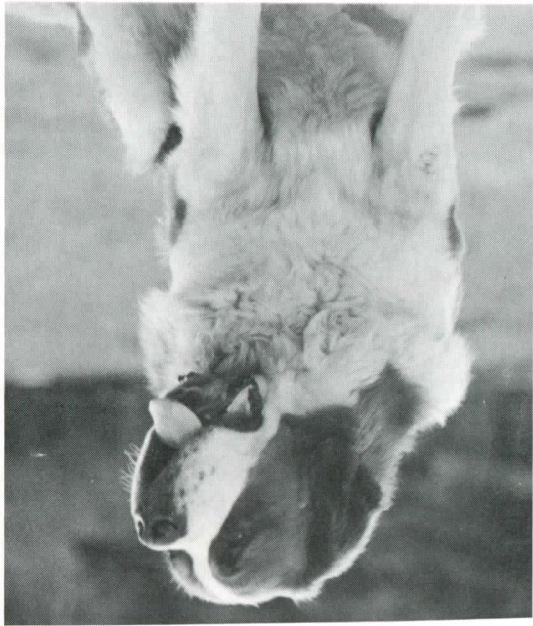


*Barr v. Imengrund, gew. 12.6.87, BZB 43255, V.: Yago v. Imengrund, M.: Caprice v. Mertoire, B.: G. Falter, 7823 Bonndorf-H.*





Bepo v. St. Kilian, gew. 23.4.89, BZB 44028, V.: Dt. Ch. Yago v. Imengrund, M.: Dt. Ch. Dolly v. Geutenreuth, Z.: Marie Luise Löhrl, Gügelweg 29, 8604 Scheßlitz, B.: Fam. Arnold Risse, Oberlmer 5, 5760 Arnsberg 2



links: Kid v. Roggenhof, rechts: Kerry v. Roggenhof, V. Odin v. Brammer, M.: St. Lardis Ninka, Z.: Günter Thein



BSg. Odin v. Brammer, BZB 44089, V.: Barry v. Holstein, M.: Deinla v. Gartenmarkt, Z.: W. u. M. Brammer, B.: Günter Thein, Wrohe





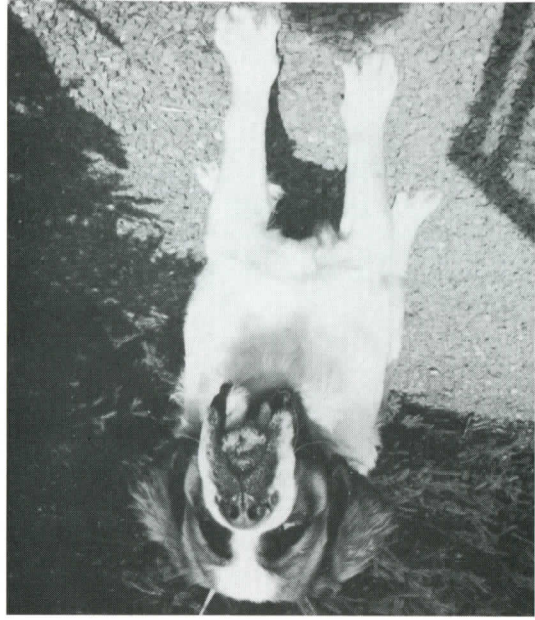
Sandra v. Geutenreuth, gew. 29. 9. 89, BZB 44221, V.: Ercole del Soccorso, M.: Dt. Ch. Bonniv, Geutenreuth, Z.: Reinhold Welsch, B.: Robert u. Esther Smiesing, Coevorden NL



Wsg., Eur.sg., Bsg., Klubsq. Sandv. Geutenreuth, gew. 29. 9. 89, BZB 44207, V.: Ch. Ercole del Soccorso, M.: Dich., Klubsq. Bonni v. Geutehreuth, Z. u. B.: Reinhold Welsch, Weismain



Quandanamera v. Geutenreuth, gew. 27. 9. 89, BZB 44199, V.: DKCh. Sankt Car-dis „lb“ DKK, M.: Cora v. Geutenreuth, B.: Claus u. Inge Nitschke, Hans-Popp-Str. 19, 8542 Roth.



Quaxi v. Geutenreuth, gew. 27. 9. 89, BZB 44197, V.: Ch. Sankt Cardi's lb, M.: Ch. Cora v. Geutenreuth, Z. u. B.: Reinhold Welsch, Weismain



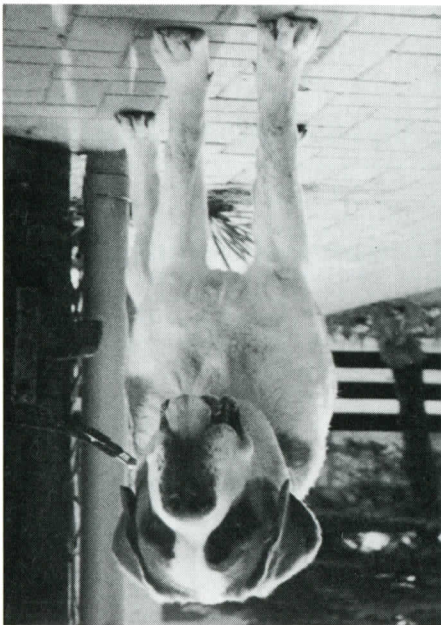


Im Alter von 5 Monaten: Sankt Jättens Lizette, gew. 19.7.91, SF 33230/91, V.: Sankt Jättens Columbus, M.: Sankt Jättens Jamie, Z.: M. u. K. Matilainen, Finnland, B.: Reinhold Weisch, Weismain

Von links: Ben v. Geutenreuth, BZB 45 393, im Alter von 10 Wochen, V.: Wsg. Sando v. Geutenreuth, M.: Quaxi v. Geutenreuth - Angelo v. Geutenreuth, BZB 45 375, 11 Wochen alt, V.: Ch. Puma v. Fugerhof, M.: Santa v. Geutenreuth - Zito v. Geutenreuth, BZB 45 310, 16 Wochen alt, V.: Puma v. Fugerhof, M.: Quexi v. Geutenreuth, Z.: R. Weisch, B.: W. Moser, Heilsbronn



Ybsy v. Geutenreuth, gew. 2.6.91 BZB 2811 Martfeld, im Alter von 9 Monaten. V.: Zeus v. d. Drei Helmen, M.: Panda v. Geutenreuth, Z.: Reinhold Weisch, B.: Wolfgang u. Annegret Splinter, 2811 Martfeld.







*Gero v. Schlob Laach, gew. 13.3.88, BZB 43572, V.: Nero v. Stauterhand, M.: Ondra v. d. Drei Helmen, Z.: Toni u. Gertrud Tröpfer, B.: Gisela Reinhardt, Pantaleonstraße 16, 5042 Erftstadt 22*

*Tina von der Dröh (im Alter von 8 Monaten), gew. 29.6.91, BZB 45109, V.: DT.Ch. Puma v. Fuggerhof, M.: Bisons Wang, Z. u. B.: Peter Brieskorn, Bochum*



*Graf von Humboldt, gew. 4.11.90, BZB 44008, V.: Higgins v. d. Aparten Höfen, M.: Ondra v. Geutenreuth, Z.: Erich Müller, B.: W. Buttgereth*



*Bijou, V.: Int. Ch. Dt. VDH, Ch. Esg. Fabian v. d. Aparten Höfen, M.: Tacalina, B.: Anna M. Bach, Dänemark*

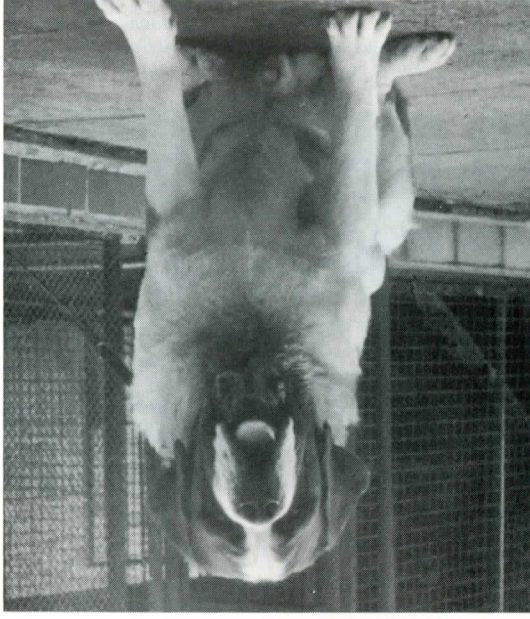




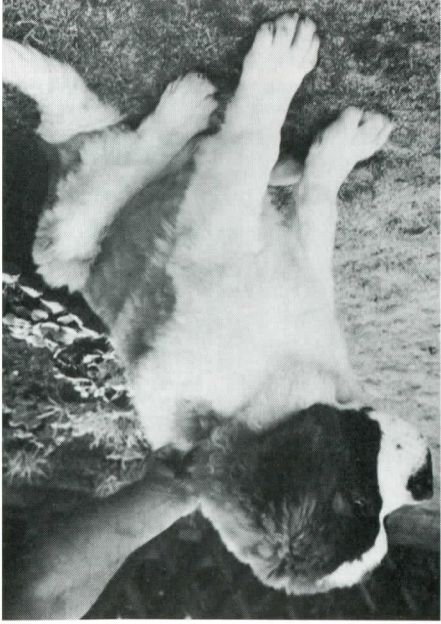
Raya v. Izola, gew. 7.1.88, BZB 43499, V. Gero v. d. Kütten Kuhle, M.: Molly v. Izola. Z.: H. Kasten, Papenburg, B.: H.-H. Tönn-  
sen, Dammholm



Lady v. St. Florian, gew. 13.9.88, BZB 43805, V.: Nero v. Stauterland, M. Sandra v. Bruder Klaus. Z.: Erika Janes, Heinz Katscheuer, B.: Bernhard Leimkuhl, 4788  
Warstein



Erasmus v. d. Drei Helmen, gew. 2.9.90, BZB 44646, V.: Severin v. d. Drei Helmen, M.: Agathe v. d. Drei Helmen. Z.: Mählein-  
Schreiber, Landshut, B.: M. u. O. Neidt, Bebelstr. 10, O-4303 Ballenstedt



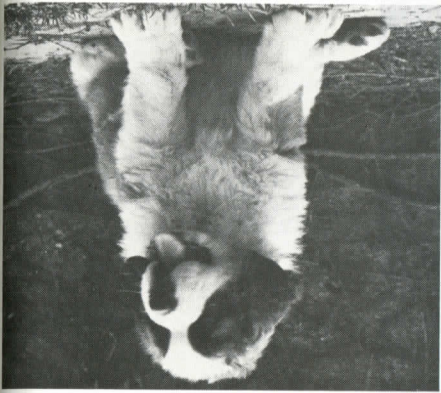
Robby v. Brammer (4 1/2 Monate), BZB 45193, V.: Orny v. Brammer, M.: St. Ludwig's Biten. Z.: W. u. M. Bram-  
mer, B.: Fam. Buses



5 Welpen Hündinnen, gew. 8. 2. 91, V.: Alf v. St. Martin, M.: Elaine v. Irmengrund, Z.: der Castelli in Aria  
Elisa Borgini Gabbrielli



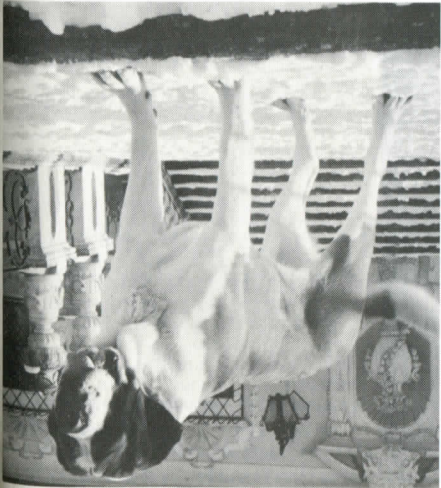
Scilla del Castelli in Aria, Hündin LOI 105547 (2 Monate), V.: Alf v. St. Martin, M.: Elaine v. Irmengrund, Z.: Elisa Borgini Gabbrielli, B.: Fam. Zannoni-Genova (I)



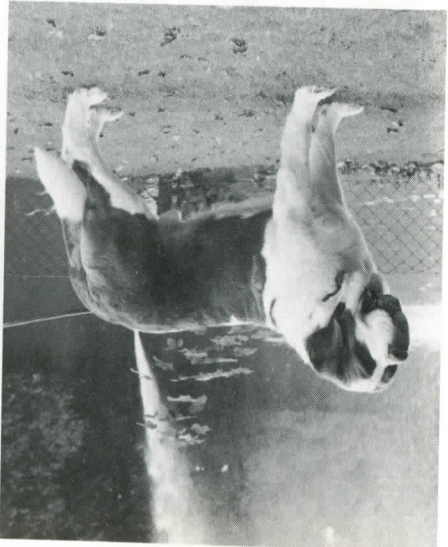
Oskar v. Harmannsdorf (15 Monate), V.: Marko v. Geutenreuth, M.: Ö. Ch. Lola v. Harmannsdorf, Z. u. B.: Fam. Glawischinig, Österreich



Ö. Ch. Neill-Lo v. Harmannsdorf (19 Monate), V.: Quantos v. Fugerhof, M.: Graziella v. Logerhof, Z. u. B.: Fam. Glawischinig, Österreich



Katana v. 't Beukeböschke, N.H.S.B.: 1.581.484, gew.: 7.1.88, V.: Oscar v. d. Spruitenbeek, M.: Gypsy v. 't Beukeböschke (Weitsgr. '86), Z. u. B.: Myriam Nelissen-Franssen, Meerssen (Holl.)



Marciana Marina v. 't Beukeböschke (im Alter von 14 Monaten), Bundes-jgd-Sgr. '91, Jeugdwinner '91, N.H.S.B.: 1.730.742, gew. 16.10.90, V.: Champ. Puma vom Fugerhof, M.: Champ. Gypsy v. 't Beukeböschke (Weitsgr. '86), Z. u. B.: Myriam Nelissen-Franssen, Meerssen (Holl.)







Anabelle v. d. Bedburger-Schweiz, BZB 43 685, mit Sohn Charlemagne v. d. Bedburger-Schweiz, BZB 45 396,  
8 Wochen alt, Z.: Inge u. Wolfgang Ketzler, 5012 Bedburg