

Nummer 43 459 - 43 878

Zuchtbuch Band 68

St. Bernhards-Klub e.V.



1988

Bernhardiner Zuchtbuch

Bearbeitet und herausgegeben im Auftrag des

St. Bernhards-Klub e.V.
1. Spezialklub für Bernhardiner

gegründet 1891

in VDH und FCI



Zuchtbuchführer: Gerhard Söhngé, Bachstraße 1, 6390 Usingen 2
Erfassung: Inge Weger, 8311 Tiefenbach
Redaktion: Wolfgang Schreiber, 8300 Landshut

Band 68 Nummer 43 459 – 43 878

Zeichnung: Frau Gloor-Laubé, Schweiz

Schausieger 1988 Angie v. Irmengrund



Zum Geleit!

Sehr geehrte Züchter und Liebhaber der Rasse!

Mit dem Band 68 des Zuchtbuches erhalten Sie die Daten der Eingungen, die im Jahre 1988 bei der Zuchtbuchstelle vorgenommen wurden. Für die geborenen Weipen wurden 411 Ahnentafeln ausgefertigt, 4 Importhunde wurden im Laufe des Jahres in unser Zuchtbuch übernommen und 11 neue Zwingernamen wurden durch den Klub geschützt.

Hatten wir in 1987 einen leichten Anstieg der Eintragungszahlen zu verzeichnen, so erreichten wir 1988 einen weiteren Tiefstand mit dem zwangsläufig eine Qualitätsminderung des Zuchtmaterials verbunden ist. In der Rubrik „tot“ der Wurfstatistik haben wir im 2.ten Jahre eine Zahl von über 40% der geborenen Weipen stehen, die mir große Sorgen macht. Die Linderung dieses schweren Mangels wäre wesentlich wichtiger als Diskussionen über Ammenauzucht und Wurftabstände einer Hündin zu führen. Es steht fest, daß die wenigsten Weipen dieser 40% getötet wurden, denn die meisten toten Weipen sind bei den Anfangszüchtern zu finden und diese denken zuletzt an die Selektion des Wurfes durch Töten der Weipen. Wir haben mit der Zwingerkontrolle und den Gesprächen mit den Neu-Züchtern einen guten Anfang geschaffen. Lassen Sie uns weiter den guten Kontakt mit dem Neuling erhalten und ihm bei dem Werfen der Hündin tatkräftig unterstützen, dann könnten wir diesem Mißstand wirkungsvoll begegnen.

Die neu eingeführte Prüfung der Hoden bei der Wurfabnahme ist sehr wichtig, sie hat aber auch gezeigt, daß sich bis zum Alter von 12 Wochen noch „einiges gegeben“ hat und sogibt die Zahl der verbliebenen Einhoder keinen allzu großen Anlaß zur Sorge, es muß aber weiterhin „im Auge“ gehalten und geprüft werden.

Ich möchte zum Abschluß den Aktivisten des Klubs für die Zusammenarbeit danken und sie weiter dazu ermuntern, daß sie ihren Vereinskameraden und hier im Besonderen den Neulingen mit Rat und Tat zur Seite stehen. In diesem Sinne übergebe ich Ihnen den Band 68 und hoffe er findet eine gute Aufnahme bei Ihnen.

Gerhard Söhngé

Klubsieger 1988

Bei der 6. Klubsiegerchau 1988 am 4. Sept. in Gießen wurden nachfolgende Sieger und Jugendsieger prämiert.

Richter:

H. A. de Groote, Belgien, H. Kasten, Papenburg

Klub-Jugendsieger

Rüden Stockhaar

Ingo v. Geutenreuth BZB 43 332, Z.:

R. Welsch, Geutenreuth, B.: J. Brück, Birlingen

Rüden Langhaar

Asax Podivztno Dvora C. S., Z. u. B.:

Raquel Sanz, Barcelona

Hündinnen Stockhaar

Zina v. d. Drei Helmen BZB 43 219, Z. u. B.:

Schreiber/Mährlein, Landshut

Hündinnen Langhaar

Dorie v. Gartenmarkt BZB 43 225, Z. u. B.:

G. Dümmler, Wörnitz

Der Stockhaar Rüde und die beiden Jugendklasse Hündinnen erhielten in 1988 den neu eingeführten Titel Jugend-Champion. Weiterhin erhielten diesen Titel:

Helma v. d. Stadt des Pferdes BZB 43 015, Z.:

H. Düsing, Isselburg, B.: K. Weickel, Homburg, Saar

Elischa v. Schloß Laach BZB 43 180, Z. u. B.:

T. u. G. Tröster, Leverkusen

Klubsieger 1988

Rüden Stockhaar

BSg. Jago v. Fuggerhof BZB 42 904, Z.:

B. Linser, A. Patsch, B.: M. Liedy, Böhl-Iggelheim

Deutscher Champion

Rüden Langhaar

Dt. C. Yago v. Irmengrund BZB 42 260, Z. u. B.:

H. Schönleber, Wolfschlugen

Hündinnen Stockhaar

Dt. Ch. Jenny v. Scharrenberg BZB 42 039, Z. u. B.:

N. Rink, Frei-Laubersheim

Hündinnen Langhaar

Dt. Ch. Angie v. Irmengrund, BZB 42 555, Z. u. B.:

H. Schönleber, Wolfschlugen

Der Titel, Deutscher Champion wurde im Laufe des Jahres 1988 nachfolgenden Bernhardinern verliehen.

Yago v. Irmengrund BZB 42 260, Angie v. Irmengrund BZB 42 555

Z. u. B.: H. Schönleber, Wolfschlugen

Mosegardens Favorit DKK 18460/84

Z. u. B.: Laila Bech, DK Hardestev

Xenia v. Geutenreuth BZB 42 012

Z. u. B.: R. Welsch, Weismain

Jenny v. Scharrenberg BZB 42 039

Z. u. B.: N. Rink, Frei Laubersheim

Catrin v. Stollenbuck BZB 41 404

Z.: Gerhard Falter, Bonndorf-Holzschlag, B.: G. Mayer, GÖ.-Bezgenriet

Conny v. Baronschloß BZB 41 926

Z. u. B.: G. Mayer, GÖ.-Bezgenriet

Den Titel

Internationaler Schönheitschampion

erhielt 1988 der Langhaar Rüde Tarras v. d. Schwarzrühle BZB 40 979

Z.: K. G. Wollenhaupt, B.: Fam. Rößner, Schweiz

Wurfstatistik 1988

Rüden: Hündinnen: Gesamt: in % zu den Geborenen:

Geboren:	369	351	720	43 %
Tot:	167	141	308	
Belassen u. eingetragten:	204	212	416	57 %
Verendet:	2	3	5	1,2 %
Ahnentafeln ausgestellt:	202	209	411	
in % zu den Welpen die Papire bekamen:				
Langhaar:	139	149	288	70 %
Stockhaar:	63	60	123	30 %
Mantelhunde:	110	104	214	52 %
zerr. Mantel:	81	94	175	42,5 %
Plattenzeichnung:	11	11	22	5,5 %
neg. Maske:	6	7	13	3 %

Von den 80 gefallenen Wüfen wurden 6 durch Kaiserschnitt geboren. Bei der durchgeführten Hodenkontrolle bei der Wurfabnahme wurden bei 12 Rüden Einhodigkeit festgestellt. Bei der Nachkontrolle bis zur 12. Lebenswoche, waren bei 5 dieser Weipen der 2. Hoden abgestiegen. Von den im Eintragungszeitraum des Bandes 68 durchgeführten 181 Deckakten waren 80 erfolgreich, dies sind 44 %.

Zeichenerklärung:

R	=	Rüde
lgh.	=	langhaarig
br.	=	braun
zerr.	=	zerrissen
Zw.	=	Zwingername
Dt.	=	Decktag
V.	=	Vater
M.	=	Mutter
()	=	Großeltern
Egg.	=	eingegangen
Get.	=	getötet
Vere	=	b.z. Eintr. verendet
SHSB	=	Schweizer Hundestammbuch
BZB	=	Deutsches Bernhardiner-Zuchtbuch
NHSB	=	Niederländisches Hundestammbuch
DKK	=	Dänischer Kennel-Klub
LOIDS	=	Italienisches Hundestammbuch
H	=	Hündin
stckh.	=	stockhaarig
dgh.	=	durchgehend
dkrt.	=	dunkelrot
Mtl.	=	Mantel
re.	=	rechts
ll.	=	links
brt.	=	breit
WT.	=	Wurfstag
WSt.	=	Wurfstärke
T	=	totgeboren
Bel	=	Belassen

0 = HD-frei, 1 = HD-Grenzfall, 2 = HD-leicht, 3 = HD-mittel, 4 = HD-schwer

Zusammenfassung der HD-Entwicklung beim Bernhardiner seit Röntgenbeginn

Die Hauptversammlung des Klubs hat am 2. März 1980 die HD-Röntgenpflicht für alle neu anzukürenden Bernhardiner beschlossen. Damit sollten zunächst erste Erkenntnisse über den HD-Befall der Rasse gewonnen werden. In den Jahren 1981 und 1983 wurde jeweils die Verlängerung der Röntgenpraxis bestätigt. Es erschien damals wichtig erst ausreichende Informationen über den tatsächlichen Zustand der Rasse zu bekommen. Eine erste Zusammenfassung der Jahre bis 1983 machte Otmar Kutenkeuler im Zuchtbuch 1983.

Geröntgt wurden 1980-1983 619 Bernhardiner

Frei	Grenzfall	Leicht	Mittel	Schwer
HD-0	HD-1	HD-2	HD-3	HD-4
12,93 %	12,92 %	18,74 %	33,93 %	21,49 %

Im Jahre 1984 beschloß die JHV Bernhardiner mit schwererer HD nicht mehr anzuküren. Die zu diesem Zeitpunkt bereits angehörten HD-4 Hunde blieben zum Teil noch in der Zucht. Für diese genetisch notwendige Maßnahme war es zu der Zeit gar nicht einfach Mehrheiten zu gewinnen. Waren doch gerade überaus typische Vertreter der Rasse mit dem HD-Extrem behaftet.

Die befürchteten Typverluste, schon beim ersten Selektionsschritt, machten es einigen Züchtern nicht leicht den erforderlichen Einschnitt mit zu tragen. Zudem fand damals noch die These Verbreitung, daß HD zum großen Teil von äußeren Einflüssen wie Aufzucht, Haltung und Fütterung geprägt wird. 1986 kam dann vom VDH das generelle Zuchtvorbote für die schwere HD. Zu dem Zeitpunkt hatten wir noch ganze sechs Hündinnen mit HD-4 in der Zucht. Die Paarungen HD-0 x HD-0 oder HD-1 stiegen jährlich an. Auch gingen die Bemühungen vieler Züchter dahin, zumindestest einen Partner mit gesunder Hüfte zu bekommen. Die HD-Statistik im Zuchtbuch 1986 über die Jahre 1984-1986 zeigte dann auch schon beachtliche Erfolge. Bei den HD-0 Hunden um fast 90 %.

Geröntgt wurden in diesem Zeitraum 436 Bernhardiner.

Frei	Grenzfall	Leicht	Mittel	Schwer
HD-0	HD-1	HD-2	HD-3	HD-4
24,1 %	16,5 %	16,5 %	26,6 %	16,3 %

Unter dem Einfluß zunehmender Erfolge der HD-Maßnahmen nahm auch die Selektionsbereitschaft unserer Züchter ständig zu.

Bei der JHV 1988 wurde dann im zweiten Anlauf beschlossen, die HD-3 nur noch mit HD-0 oder HD-1 zu verpaaren. Weitere Einschränkungen sollten wir zur Zeit nicht anstreben.

Wichtig wäre jedoch, daß noch mehr Bernhardiner gerüht würden. Die bisherige Dunkelziffer ist einfach zu hoch und läßt genaue Hochrechnungen auf die Rasse nicht zu.

Wie die folgenden Zahlen über die Jahre 1987 und 1988 zeigen, konnte der Aufwärtstrend der letzten Jahre – mit dem Höhepunkt 1986 – nicht gehalten werden. Damit hätte man an Hand der Erfahrungswerte anderer Klubs auch rechnen müssen. Die Zahl der mit HD-3 und HD-4 behafteten Hunde aus HD-0 oder HD-1 Verpaarungen kommt 1988 trotzdem etwas überraschend.

Jedoch stellt dieser kleine Dämpfer des letzten Jahres sicher nicht den Gesamterfolg der HD-Selektion in Frage. Es gäbe auch keine vernünftige Alternative zur Bekämpfung der Krankheit HD.

Unter Anfangsziel, zunächst die schwere HD auszumerzen, haben wir in den bisherigen acht Röntgenjahren noch nicht erreicht. Uns fehlen halt auch die reinerbigen Vererber der gesunden Hüfte.

Die sog. Zufallsreihen bringen uns in der Selektion nicht weiter. Das Umfeld ist sehr wichtig und es sollte auch vor den Paarungen studiert werden.

HD-Auswertung Heft 1-6/1987. Ausgewertet wurden 126 Bernhardiner.

Aufgelistet getrennt nach Verpaarungen. Es wurden nur Paarungen mit zwei geröntgten Elternteilen berücksichtigt.

Verpaarung	HD-0	HD-1	HD-2	HD-3	HD-4
0 x 0	10	2	4	3	-
0 x 1	7	7	3	7	-
0 x 2	7	2	3	4	-
0 x 3	2	1	3	5	1
0 x 4	2	1	1	1	-
1 x 1	1	2	1	-	-
1 x 2	3	3	4	3	1
1 x 3	1	1	-	5	2
1 x 4	-	-	-	-	-
2 x 2	2	3	-	3	-
2 x 3	-	2	-	1	3
2 x 4	3	1	1	2	1
3 x 3	1	-	-	4	-
3 x 4	-	-	-	-	1

HD-Auswertungen Heft 1-6/1988. Ausgewertet wurden 107 Bernhardiner.

Aufgelistet getrennt nach Verpaarungen. Es wurden nur Paarungen mit zwei geröntgten Elternteilen berücksichtigt.

Verpaarung	HD-0	HD-1	HD-2	HD-3	HD-4
0 x 0	4	4	5	5	3
0 x 1	3	3	4	1	4
0 x 2	6	5	6	6	2
0 x 3	1	1	5	1	1
0 x 4	1	-	-	1	1
1 x 1	1	2	-	-	1
1 x 2	5	2	2	2	-
1 x 3	-	-	2	1	-
1 x 4	1	1	-	-	-
2 x 2	-	-	2	2	1
2 x 3	-	-	-	1	-
2 x 4	-	-	-	1	-
3 x 3	-	-	1	2	-
3 x 4	-	-	-	-	2

Vergleich der Jahre 1987 und 1988 mit dem bisher besten Jahr 1986 in %

1987	1988	1986	1989	Reinhold Weisch
Frei	0	0	0	0
Grenzfall	1	1	1	1
Leicht	2	2	2	2
Mittel	3	3	3	3
Schwer	4	4	4	4
	30,95	20,56	23,7	15,25
	14,29	16,82	23,7	15,25
	17,46	25,23	23,7	15,25
	30,16	23,37	23,7	15,25
	7,14	14,02	23,7	15,25

Weismain, 16.03.1989

Eintragungen Nummer 43 459 – 43 878

43 459 Cimba, R. Igh. eg. Maske, Stirnstr., Halsrg., Mitt.
 43 460 Cor, R. Igh. eg. Maske, Stirnstr., hb. Halsrg. re., Mitt.
 43 461 Colett, H. Igh. eg. Maske, Stirnstr., Halsrg., Mitt.
 43 462 Chiva, H. Igh. eg. Maske, Stirnstr., Halsrg., Mitt.
 43 463 Carina, H. Igh. eg. Maske, Stirnstr., Halsrg., zerr. Mitt.
 43 464 Caprice, . Igh. eg. Maske, d. Stirnstr., Halsrg., Mitt.
 43 465 Chila, H. Igh. eg. Maske, Stirnstr., Nackentfl., Mitt.
 43 466 Carisma, H. Igh. eg. Maske, Stirnstr., Halsrg., Mitt.
 43 467 Cara, H. Igh. eg. Maske, Stirnstr., hb. Halsrg. re., zerr. Mitt.
 DT 23.09.87 WT 25.11.87 WST 2/7 T 0/0 BEL 2/7
Zw.: vom Irmengrund – Z.: Heinz Schönleber, 7448 Wolfsschlügen
V.: Eurp. Sg. Yago vom Irmengrund, Igh. 42 260 (0)
 (Int. Ch. NLCh. Ashbjörn v. d. Enchial NHSB 1188263 (3) – Quexi vom Irmengrund 36
 669 (3))
M.: Twin Oaks Whispering Wind, Igh. 42 257 (2)
 (Ch. Abbeyshires Mork AKC 276926 – Ch. Twin Oaks Mandate AKC 595597)

43 468 Ayka, H. stckh. eg. Maske, Stirnstr., II. schm. Halskr., Mitt.
 DT 24.09.87 WT 27.11.87 WST 0/1 T 0/0 BEL 0/1
Zw.: vom Schönebergstollen – Z.: Ulrike Heylen, 59 Siegen 32
V.: Guardo von Geutenruth, stckh. 40 643 (2)
 (Hakim vom Rosenkeller 38 060 (0) – Dt. Ch. Edda v. d. Drei Helmen 36 211)
M.: Debby v. d. Keitenburg, Igh. 42 215 (3)
 (Arko v. d. Gartenstadt 40 330 (0) – Resi v. d. Gratschaft Hadamar 39 204 (3))

43 469 Oliver, R. Igh. eg. Maske, bnt. dgh. Stirnbd. m. Pkt., st. zerr. Mitt., br. Halskr.
 43 470 Otto, R. Igh. eg. Maske, bnt. dgh. Stirnbd., 4 gr. Platten gut verteilt, br. Halskr.
 43 471 Olaf, R. Igh. eg. Maske, dgh. Stirnbd. m. Pkt., s. st. zerr. Mitt., Halskr.
 43 472 Olga, H. Igh. eg. Maske, bnt. dgh. Stirnbd. m. Pkt., zerr. Mitt., bnt. Halskr.
 43 473 Orsa, H. Igh. eg. Maske, dgh. Stirnbd., zerr. Mitt., schm. Halskr.,
 43 474 Ondra, H. Igh. eg. Maske, s. bnt. dgh. Stirnbd., s. st. zerr. Mitt., s. bnt. Halskr.
 DT 22.09.87 WT 23.11.87 WST 5/6 T 2/3 BEL 3/3
Zw.: vom Telgweg – Heinrich Marten, 4478 Geeste 4
V.: Wendelin v. Bruder Klaus, Igh. 41 849 (1)
 (Kasimir v. Bruder Klaus 38 807 (0) – Jaki v. Bruder Klaus 38 707 (1))

M.: Fee v. Telgweg, Igh. 41 409 (3)
 (Jan v. Izola 39 299 (1) – Alexa v. Telgweg 39 248 (4))

43 475 Freya, H. Igh. eg. Maske, Stirnstr., bnt. Halskr., Mitt., Kruppenfl.
 43 476 Franco, R. Igh. eg. Maske, dgh. Stirn, bnt. Halskr., st. zerr. Mitt.
 43 477 Frisko, R. stckh. eg. Maske, dgh. Stirnstr., Halskr., Mitt. m. kl. Kruppenfl.
 43 478 Florian, R. stckh. eg. Maske, Stirnstr., Halskr., Mitt. m. kl. Kruppenfl.
 43 479 Flax, R. stckh. eg. Maske, Stirnstr., Halskr., Mitt.
 43 480 Fino, R. stckh. eg. Maske, schm. Stirnstr., Halskr., zerr. Mitt.
 43 481 Falk, R. stckh. eg. Maske, dgh. Stirnstr., Halskr., leicht zerr. Mitt.
 DT 21.10.87 WT 21.12.87 WST 6/1 T 0/0 BEL 6/1
Zw.: vom Verler See – Z.: Erwin Brummel, 4837 Verl 2

V.: Xello v. Verler See, stckh. 41 650 (0)
 (Heino v. Bruder Klaus 38 256 (0) – Orsa v. Verler See 39 825 (3))
M.: Zara v. Verler See, Igh. 42 599 (2)
 (Bsg. Dt. Ch. Albert v. Elbhang 38 903 (1) – Eike v. d. Darlage 40 996 (1))

43 482 Pascha, R. Igh. eg. Maske, brt. dgh. Stirnbd., roter Mill., brt. Halskr.
43 483 Paola, H. Igh. eg. Maske, brt. dgh. Stirnbd., roter Mantel, brt. Halskr.
43 484 Pinta, H. Igh. eg. Maske, brt. dgh. Stirnbd., m. Pkt., leicht zerr. Mill., Halskr. re.
DT 28.10.87 WT 28.12.87 WST 1/2 T 0/0 BEL 1/2
Zw.: vom Telgweg – Z.: Heinrich Marien, 4478 Geeste 4
V.: Wendelin v. Bruder Klaus, Igh. 41 849 (1)
(Kasimir v. Bruder Klaus 38 807 (0) – Jaki v. Bruder Klaus 38 707 (1))
M.: Gundula v. Telgweg, Igh. 42 029 (3)
(Harry v. Verler See 38 500 (0) – Emma v. Telgweg 40 690 (0))
(Harry v. Verler See 38 500 (0) – Emma v. Telgweg 40 690 (0))

43 485 Dacky-Djuka, R. stckh. eg. Maske, Stirnstr., Halsrg., zerr. Mill.
43 486 Darek, R. stckh. eg. Maske, Stirnstr., halber Halsrg. II., zerr. Mill.
43 487 Diego, R. Igh. eg. Maske, Stirnstr., Halsrg., Mill. m. Pkt. a. d. Kruppe
43 488 Dominik, R. Igh. eg. Maske, Stirnstr., Halsrg., zerr. Mill.
43 489 Dicca, H. stck. eg. Maske, dgh. Stirnstr., Halsrg., zerr. Mill.
43 490 Dorna, H. Igh. eg. Maske, Stirnstr., Halsrg., zerr. Mill.
43 491 Debby, H. Igh. eg. Maske, Stirnstr., Halsrg., Mill. m. Pkt. a. d. Kruppe
43 492 Dina, H. Igh. eg. Maske, dgh. Stirnstr., Halsrg., zerr. Mill.
DT 27.10.87 WT 25.12.87 WST 5/5 T 1/1 BEL 4/4
Zw.: v. Irmengrund – Z.: Heinz Schönleber, 7448 Wolfschlügen
V.: Oskar v. d. Spruitenbeek, stckh. NHSB 1459061 (1)
(Albert v. Elbhang (Dts. Champ, Bdssg 84) 38 903 – Marska v. d. Spruitenbeek (Nat +
int Champ) NHSB 1207214
M.: Angie v. Irmengrund, Igh. 42 555 (2)
(Nat. Innat + Europastieger Alfoscha v. d. Enchial NHSB 1188262 (0) – Dora v. Stau-
fenland 39 603 (4))

43 493 Nino, R. stckh. eg. Maske, dgh. Stirnstr., dgh. Halsrg., roter zerr. Mill.
43 494 Nico, R. stckh. eg. Maske, dgh. Stirnstr., Halsrg. re. brt., roter zerr. Mill.
43 495 Nero, R. Igh. eg. Maske, dgh. Stirnstr., dgh. schm. Halsrg., roter Mill.
43 496 Nora, H. stckh. eg. Maske, Stirnstr., II. Ohrsp. weiß, roter zerr. Mill., brt. dgh. Halsrg.
43 497 Nena, H. stckh. eg. Maske, schm. Stirnstr., schm. Halsrg., re., roter Mill.
43 498 Neilly, H. Igh. brt. dgh. Maske, brt. dgh. Stirnstr., brt. dgh. Halsrg., roter zerr. Mill.
DT 07.11.87 WT 07.01.88 WST 6/5 T 3/2 BEL 3/3
Zw.: vom Baronenschlob – Z.: Gerhard Mayer, 7320 Göppingen-Bezgenriet
V.: EUSG. Dt. Ch. Vestus v. d. Drei Helmen, stckh. 41 950 (1)
(Edgar a. d. Kaiserhaus ÖHZB 1298 (0) – Int. Ch. Dt. Ch. Pucki v. d. Drei Helmen 40
588 (3))
M.: Gitta v. Baronenschlob, Igh. 42 641 (2)
(James v. Rosenkeller 39 748 (2) – Catrin v. Stollenbuck 41 404 (1))

43 499 Raya, H. Igh. eg. Maske, brt. Stirnbd., zerr. Mill., schm. Halskr.
43 500 Rebecca, H. Igh. eg. Maske, Stirnbd., leicht zerr. Mill., Halskr. II.
43 501 Rudy, H. Igh. eg. Maske, brt. Stirnbd., Mill., schm. Halskr.
43 502 Rosi, H. Igh. eg. Maske, Stirnbd., st. zerr. Mill., schm. Halskr.
DT 03.11.87 WT 07.01.88 WST 2/8 T 2/3 BEL 0/5
Zw.: von Izola – Z.: Herbert Kasten, 2990 Papenburg 1
V.: Gero v. d. Kuten-Kuhle, Igh. 36 696 (0)
(King v. Izola 34 009 – Ilka v. Agterhorn 33 109 (1))
M.: Molly v. Izola, Igh. 42 032 (0)
(Dt. Ch. Aki v. d. Niederwiesen 39 870 (2) – Dt. Ch. Xenia v. Izola 38 584 (4))

43 504 Sascha, R. Igh. eg. Maske, brt. dgh. Stirnbd., s. st. zerr. Mill., s. brt. Halskr.
43 505 Suleika, H. Igh. eg. Maske, Stirnbd., roter Mill., Halskr.
43 506 Santa, H. Igh. uneg. Maske, brt. dgh. Stirnbd., drei große Platten, s. brt. Halskr.
Sheila, H. Igh. eg. Maske, brt. dgh. Stirnbd., s. st. zerr. Mill., s. brt. Halskr.
DT 14.11.87 WT 18.01.88 WST 1/5 T 0/2 BEL 1/3
Zw.: von Izola – Z.: Herbert Kasten, 2990 Papenburg 1
V.: Elko v. Rehberg, 41 768 (1)
(Heino v. Bruder Klaus 38 526 (0) – Flora v. Verler See 38 121 (3))
M.: Lola v. Izola Igh. 41 956 (0)
(Dt. Ch. Aki v. d. Niederwiesen 39 870 (2) – Yetty v. Izola 38 901 (2))

43 508 Quentlin, R. Igh. eg. Maske, Stirnbd., roter Mill., Halskr.
43 509 Quando, R. Igh. eg. Maske, Stirnbd., roter Mill., Halskr.
43 510 Quand, R. Igh. eg. Maske, Stirnbd., roter Mill., Halskr. re.
43 511 Queen, H. Igh. eg. Maske, Stirnbd., zerr. Mill., Halskr.
43 512 Quasta, H. Igh. eg. Maske, Stirnbd., Mill., Halskr.
43 513 Quinta, H. Igh. eg. Maske, dgh. Stirnbd., leicht zerr. Mill., Halskr.
DT 11.11.87 WT 14.01.88 WST 8/5 T 5/2 BEL 3/3
Zw.: vom Telgweg – Z.: Heinrich Marien, 4478 Geeste 4

V.: Wendelin v. Bruder Klaus, Igh. 41 849 (1)
(Kasimir v. Bruder Klaus 38 807 (0) – Jaki v. Bruder Klaus 38 707 (1))
M.: Jenni v. Telgweg, Igh. 42 525 (3)
(Harry v. Verler See 38 500 (0) – Emma v. Telgweg 40 690 (0))

43 514 Roby, R. stckh. eg. Maske, dgh. Stirnstr., brt. Halskr., zerr. Mill.
43 515 Reya, H. stckh. eg. Maske, dgh. Stirnstr., brt. Halskr., zerr. Mill.
43 516 Rina, H. stckh. eg. Maske, dgh. Stirnstr., brt. Halskr., st. zerr. Mill.
43 517 Ramona, H. stckh. eg. Maske, dgh. Stirnstr., brt. Halskr., Platten
DT 13.11.87 WT 16.01.88 WST 1/7 T 0/4 BEL 1/3
Zw.: vom Staufeland – Z.: Wolfgang Braun, 6648 Wadern

V.: Nero v. Staufeland, Igh. 42 320 (1)
(Aki v. d. Niederwiesen 39 870 (2) – Heidi v. Staufeland 40 639 (2))
M.: Leika v. Staufeland, stckh. 41 970 (0)
(Bsg. Arko v. d. Ulrichsbrücke 39 151 (2) – Quinta v. d. Birkenalb 38 748 (3))

43 518 Jnoush, H. stckh. eg. Maske, brt. Stirnstr., II. hib. brt. Halskr., Mill.
43 519 Jmogen, H. stckh. eg. Maske, schm. dgh. Stirnstr., re. hib. brt. Halskr., Mill.
43 520 Jnes, H. stckh. eg. Maske, schm. Stirnstr., schm. Halskr., Mill.
43 521 Jris, H. Igh. uneg. Maske, brt. dgh. Stirnstr., Plattenhündin, II. eine kl., re. eine gr. Platte
43 522 Jtano, R. stckh. eg. Maske, Stirnstr., Halskr., Mill.
43 523 Jpollo, R. stckh. eg. Maske, brt. dgh. Stirnstr., s. brt. Halskr., st. zerr. Mill.
43 524 Jambus, R. stckh. eg. Maske, brt. schm. dgh. Stirnstr., brt. Halskr., Mill. m. einem kl.
Rückenfl. u. einem kl. Kruppenfl.

DT 21.11.87 WT 26.01.88 WST 6/8 T 3/4 BEL 3/4
Zw.: v. d. Aparten Höfen – M. Th. Schösser, 5013 Elsdorf
V.: Elvor v. d. Aparten Höfen, stckh. 40 676 (1)
(Bsg. Alfv. d. Becke 36 793 (3) – Int. Ch. Bsg. Dt. Ch., VDH Ch., LUX Ch., Eu. Sg. Byou
v. d. Aparten Höfen 37 564 (2))
M.: Highnoon v. d. Aparten Höfen 42 491 (3)
(Dt. Ch. Int. Ch. Aki v. d. Niederwiesen 39 870 (2) – Dt. Ch. VDH Ch. Bsg. Europ. Sg.
Catinca v. d. Aparten Höfen 39 245 (4))

43 525 Fürst, R. stckh. eg. Maske, schm. Stirnstr., Schm. re. hib. Halskr., Mtl.
 43 526 Fernando, R. Igh. eg. Maske, brt. Stirnstr., re brt., il. schm. Halskr., zerr. Mtl.
 43 527 Florian, R. stckh. eg. Maske, schm. Stirnstr., brt. Halskr., Mtl. m. kl. Kruppenfl.
 43 528 Fatima, H. Igh. eg. Maske, brt. Stirnstr., schm. Halskr., Mtl. m. Rückenfl.
 43 529 Freya, H. Igh. eg. Maske, brt. Stirnstr., schm. Halskr., Mtl.
 43 530 Fenita, H. stckh. eg. Maske, Stirnstr., re. brt., il. schm. Halskr., st. zerr. Mtl.
 43 531 Francka, H. stckh. eg. Maske, schm. Stirnstr., brt. Halskr., kl. Rückenfl. u. kl. Kruppenfl.
 DT 02.12.87 WT 30.01.88 WST 6/6 T 3/2 BEL 3/4
Zw.: vom Schlob Laach – Z.: Toni u. Gertrud Tröster, 5090 Leverkusener 1
V.: Emir v. Dinkelfeld, Igh. 42 059 (1)
 (Dascha v. Dinkelfeld 37 866 (3) – Wellers Assi 40 789 (2))
M.: Bianca v. Schlob Laach, stckh. 42 225 (3)
 (Aki v. d. Niederwiesen 39 870 (2) – Ondra v. d. Drei Helmen 40 117 (3))

43 532 Quintus, R. Igh. eg. Maske, Stirnbd., brt. Halskr., Plattenhd.
 43 533 Qua, R. Igh. eg. Maske, brt. Stirnbd., Nackenfl., Mtl. m. Kreuzfl.
 43 534 Quentlin, eg. Maske, brt. Stirnbd., brt. Halskr., st. zerr. Mtl.
 43 535 Quasta, H. Igh. eg. Maske, br. dgh. Stirnbd., Plattenhd.
 43 536 Quarta, H. Igh. eg. Maske, brt. dgh. Stirnbd., Plattenhd.
 43 537 Quinta, H. Igh. eg. Maske, brt. dgh. Stirnbd., brt. Halskr., st. zerr. Mtl.
 43 538 Quinci, H. Igh. eg. Maske, Stirnbd., Halskr., Mtl. m. Kreuzfl.
 43 539 Quexi, H. Igh. eg. Maske, dgh. Stirnbd., st. zerr. Mtl.
 43 540 Quinni, H. Igh. eg. Maske, schm. dgh. Stirnbd. schm. Halskr., Mtl.
 DT 15.12.87 WT 13.02.88 WST 5/8 T 2/2 BEL 3/6
Zw.: vom Ceiler Schlob – Z.: Walter Kleinschmidt, 3401 Waake
V.: Astor v. Rika 42 538 (0)
 (Casar v. Holdersberg 38 786 (0) – Ella v. Silberstern 40 484 (0))
M.: Anja v. Gartenmarkt 40 565 (0)
 (Casar v. Holdersberg 38 786 (0) – Quarta v. Haus Greiner 38 507 (1))

43 541 Angie, . Igh. eg. Maske, dgh. Stirnstr., brt. dgh. Halsrg., zerr. Mtl.
 43 542 Asterix, R. Igh. eg. Maske, dgh. Stirnstr., il. brt., re. schm. Halsrg., zerr. Mtl.
 DT 30.07.87 WT 30.09.87 WST 1/1 T 0/0 BEL 1/1
Zw.: vom Lammgarten – Z.: Walter Rothweiler, 7443 Frh.-Linsenhofen
V.: Yannik v. Irmengrund, Igh. 42 261 (3)
 (Ch. Ashbörn v. d. Enchial NHSB 1188263 (3) – Quexi v. Irmengrund 38 669 (3))
M.: Zissi v. Irmengrund, Igh. 42 270 (3)
 (Aljoscha v. d. Enchial NHSB 1188262 (0) – Tina v. Irmengrund 40 162 (4))
 43 543 Casar, R. Igh. eg. Maske, Stirnstr., il. schm. Halskr., Mtl. m. gr. Kruppenfl.
 43 544 Charly, R. stckh. eg. Maske, Stirnstr., Halskr., leicht zerr. Mtl.
 43 545 Christel, H. stckh. eg. Maske, brt. dgh. Stirnstr., brt. Halskr., Mtl. m. Kruppenfl.
 43 546 Cessy, H. stckh. eg. Maske, brt. dgh. Stirnstr., brt. Halskr., Mtl. m. zwei kl. Kruppenfl.
 43 547 Cleo, H. Igh. eg. Maske, brt. dgh. Stirnstr., Halskr., zerr. Mtl.
 DT 12.01.88 WT 14.03.88 WST 4/5 T 2/2 BEL 2/3
Zw.: St. Gebemus – Z.: Wilfried Ten Eisen, 4176 Sonsbeck
V.: Gero v. d. Kuten Kuhle, Igh. 36 696 (0)
 (King v. Izola 34 009 – Ilka v. Agterhorn 33 109 (1))
M.: Onis v. St. Reinoldi, stckh. 39 311 (3)
 (BSg. Dt. Ch. Etzel v. d. Dröh 35 844 – Laila . St. Reinoldi 35 895)

43 548 Dasko, R. Igh. eg. Maske, Stirnstr., schm. Halskr., Mtl. m. Kruppenfl.
 43 549 Dux, R. Igh. eg. Maske, brt. Stirnstr., brt. Halskr., leicht zerr. Mtl.
 43 550 Dago, R. Igh. eg. Maske, Stirnstr., brt. Halskr., Mtl.
 43 551 Don, R. Igh. eg. Maske, brt. Stirnstr., il. hib. Halskr., Mtl. m. kl. Kruppenfl.
 43 552 Dojan, R. Igh. eg. Maske, dgh. Stirnstr., il. brt. re. schm. Halskr., Mtl.
 43 553 Deika, H. Igh. eg. Maske, Stirnstr., il. brt. re. schm. Halskr., Mtl.
 43 554 Dunja, H. Igh. eg. Maske, Stirnstr., schm. Halskr., leicht zerr. Mtl., (helle Augen)
 43 555 Diana, H. Igh. eg. Maske, schm. Stirnstr., schm. Halskr., Mtl.
 43 556 Dina, H. Igh. eg. Maske, Stirnstr., Halskr., Mtl. m. Kruppenfl.
 43 557 Debbi, H. Igh. eg. Maske, Stirnstr., Halskr., Mtl. m. Kruppenfl., hi. re. br. Strumpf
 DT 30.12.87 WT 03.03.88 WST 5/7 T 0/2 BEL 5/5
Zw.: vom Talblick – Z.: Monika Nätëbusch, 5600 Wuppertal 22
(Europ. Sg. Yago v. Irmengrund, Igh. 42 260 (0)
 (Int. Ch. NL Ch. Ashbjorn v. d. Enchial NHSB 1188263 (3) – Quexi v. Irmengrund 38 669 (3))
M.: Tessa v. Verler See, Igh. 41 195 (1)
 (Gero v. d. Kuten Kuhle 36 696 (0) – Conny v. Verler See Bsg. 36 473 (3))

43 563 Bisons Wivel, H. stckh. gew. 2. Febr. 1987
 DKK 06004/87 ZÜ.: Kirsten S. Jensen, DK 95 Hobro
 Bes.: Gerhard Mayer, 7320 GÖ.-Bezgenriet
 Varo del Soccorso
 Kessi v. Rosenkeller
 BZB 40 315
 DKK 35 918/83
 I. Ch. Diana del Soccorso
 I. Ch. Sando del Soccorso
 LOIDS 054650
 LOIDS 059484
 Falco v. Bismarckturnm
 Ira v. Rosenkeller
 BZB 37 546
 BZB 38 859
 Vincent del Soccorso
 Vela del Soccorso
 LOIDS 029131
 LOIDS 029128
 Vincent del Soccorso
 Utta del Soccorso
 LOIDS 037976
 Cassius del Soccorso
 BZB 33 520
 BZB 36 152
 Natia del Soccorso
 Ch. Boss v. d. Torp. Stadt
 BZB 35 549
 BZB 36 272
 Assi v. Urgeihain

43 566 Kati, H. stckh. eg. Maske, Stirnstr., re. f. Hals, Mtl.-Hund
43 565 Karichen, R. stckh. eg. Maske, re. Seite, Stirnstr., Halsrg., leicht zerr. Mtl.
43 564 Karlo, R. stckh. eg. Maske, Stirnstr., Halsrg., Mtl.-Hund, hl. ll. eingeriss.
DT 02.01.88 WT 06.03.88 WST 2/3 T 0/2 BEL 2/1
Zw.: v. Kastanengarten — Z.: Nikolaus Schmuck, 6301 Wettenberg 2
V.: Alex. Wingerl, stckh. 42 051 (1)
(BSg. Dt. Ch. Alex v. d. Niederwiesen 39 872 (0) — Zelly v. Siedlerhof 40 580 (2))
M.: Anuschka, Wertschaftstal 39 505 (3)
(Ulf. Klosterholz 31 654 — Ronny v. Haus Eila 36 503)

43 567 Anton, R. Igh. eg. Maske, dgh. Stirnstr., Halskr., Mtl.
43 568 Abi, R. Igh. eg. Maske, dgh. Stirnstr. m. Pkt., Halskr., Mtl. m. Rückenfl.
43 569 Arianne, H. Igh. eg. Maske, dgh. Stirnstr., Halskr., leicht zerr. Mtl.
43 570 Anfy, H. Igh. eg. Maske, dgh. Stirnstr., hib. Halskr. re., Mtl.
43 571 Annika, H. Igh. eg. Maske, dgh. Stirnstr., hib. Halskr. re., Mtl. m. Rückenfl.
DT 06.01.88 WT 06.03.88 WST 3/3 T 1/0 BEL 2/3
Zw.: von St. Laurentius — Z.: Jürgen Brück, 6639 Rehlingen-Birlingen

V.: Bsg. Dt. Ch. Xaver v. Geutenreuth, Igh. 42 007 (0)
(Ch. Albert v. Elbhang 38 903 (1) — Quarta v. Geutenreuth 40 644 (0))
M.: Jessyka v. Bockholtz, Igh. 43 100 (0)
(Lasco v. Anet SHS/B/LOS 379556)

43 572 Gero, R. stckh. eg. Maske, dgh. Stirnstr., s. brt. Halskr., zerr. Mtl.
43 573 Geanna, H. stckh. eg. Maske, Stirnstr., Halskr., st. zerr. Mtl.
43 574 Gina, H. stckh. eg. Maske, schm. dgh. Stirnstr., Halskr., st. zerr. Mtl.
43 575 Grazia, H. Igh. uneg. Maske, brt. dgh. Stirnstr., s. brt. Halskr., st. zerr. Mtl.
DT 13.01.88 WT 13.03.88 WST 3/4 T 2/1 BEL 1/3
Zw.: vom Schloß Laach — Z.: Toni u. Gertrud Tröster, 5090 Leverkusen
V.: Nero v. Staufferand, Igh. 42 320 (1)
(Aki v. d. Niederwiesen 39 870 (2) — Heidi v. Staufferand 40 639 (2))
M.: Ondra v. d. Drei Helmen, stckh. 40 117 (3)
Erko v. d. Drei Helmen 36 206 (0) — Bina vom Bürgenstock 36 684 (1))

43 576 Barry, R. Igh. eg. Maske, krz. Stirnstr., brt. Halskr., zerr. Mtl.
43 577 Boss, R. Igh. eg. Maske, dgh. Stirnstr., brt. Halskr., Mtl. m. Kruppenfl.
43 578 Ben, R. Igh. eg. Maske, dgh. Stirnstr., Halskr., Mtl. m. Kruppenfl.
43 579 Bonny, H. Igh. eg. Maske, krz. Stirnstr., brt. Halskr., Mtl. m. Kruppenfl.
43 580 Bea, H. Igh. eg. Maske, dgh. Stirnstr., brt. Halskr., zerr. Mtl.
43 581 Bianca, H. Igh. eg. Maske, Stirnstr., zerr. Mtl. brt. Halskr.
Bessy, H. Igh. eg. Maske, Stirnstr., brt. Halskr., Mtl. m. Kruppenfl.
DT 14.01.88 WT 19.03.88 WST 3/5 T 0/1 BEL 3/4
Zw.: vom St. Martin — Z.: Bruno Storz, 7614 Gengenbach
V.: Negro v. Bruder Klaus, Igh. 40 188 (0)
(Arko v. d. Teufelsküche 34 504 — Doris v. Bruder Klaus 36 351 (1))
M.: Verra v. Bruder Klaus, Igh. 41 846 (0)
(Isko v. Rosenkeller 38 858 (1) — Isolde v. Bruder Klaus 38 590 (1))

43 583 Yvonn, H. Igh. eg. Maske, brt. dgh. Stirnstr., brt. Halskr., Mtl. m. Kruppenfl.
43 584 Yvelt, H. Igh. eg. Maske, brt. dgh. Stirnstr., brt. Halskr., leicht zerr. Mtl.
43 585 Yana, H. Igh. eg. Maske, dgh. Stirnstr., brt. Halskr., zerr. Mtl.

DT 07.01.88 WT 13.03.88 WST 0/4 T 0/1 BEL 0/3
Zw.: von der Birkenalb — Z.: Steiber u. Jung, 6660 Zweibrücken 17
V.: Nero v. Staufferand, Igh. 42 320 (1)
(Aki v. d. Niederwiesen 39 870 (2) — Heidi v. Staufferand 40 639 (2))
M.: Kathi v. Lilienthal, Igh. 40 449 (2)
(Kasimir v. Bruder Klaus 38 807 (0) — Esther v. Lilienthal 38 145 (0))

43 586 Sando, R. Igh. eg. Maske, Stirnstr., Halskr., Mtl. m. Rückenfl.
43 587 Sam, R. stckh. eg. Maske, kurzer Stirnstr., Halskr., Mtl.
43 588 Sandra, H. Igh. eg. Maske, Stirnstr., Halskr., leicht zerr. Mtl.
43 589 Sarah, H. stckh. eg. Maske, dgh. Stirnstr. m. Pkt., hib. Halskr. ll., Mtl. m. Kruppenfl.
DT 09.01.88 WT 13.03.88 WST 5/6 T 3/4 BEL 2/2
Zw.: vom Staufferand — Z.: Wolfgang Braun, 6648 Wadern

V.: Emir v. Dinkelfeld, Igh. 42 059 (1)
(Dascha v. Dinkelfeld 37 866 (3) — Wellers Assi 40 789 (2))
M.: Natascha v. Staufferand, stckh. 42 321 (0)
(Aki v. d. Niederwiesen 39 870 (2) — Heidi v. Staufferand 40 639 (2))

43 590 Jasmine, H. Igh. eg. Maske, brt. dgh. Stirnstr., ll. hib. Halskr., zerr. Mtl.
43 591 Jessika, H. Igh. eg. Maske, Stirnstr., ganz schm. Halskr., Mtl.
43 592 Jenny, H. Igh. eg. Maske, brt. Stirnstr., Halskr., zerr. Mtl.
43 593 Joy, R. Igh. eg. Maske, brt. Stirnstr., Halskr., Mtl. m. zwei gr. Rückenfl.
43 594 Jens, R. Igh. eg. Maske, Stirnstr., re. schm. Halskr., Mtl.
43 595 Joschy, R. Igh. eg. Maske, brt. dgh. Stirnstr., ll. brt. re. schm. Halskr., Mtl. m. kl. Rück-
kentl.

DT 17.01.88 WT 18.03.88 WST 6/4 T 3/1 BEL 3/3
Zw.: v. d. Stadt d. Pferdes — Z.: Hubert Düsing, 4294 Isselburg 1

V.: Bsg. Dt. Ch. Xaver v. Geutenreuth, Igh. 42 007 (0)
(BSg. Dt. Ch. Albert v. Elbhang 38 903 (1) — Quarta v. Geutenreuth 40 644 (0))
M.: Wiepe v. Norbach, Igh. 40 673 (2)
(Hassan v. d. Drei Helmen 37 726 (0) — Bsg. Dt. Ch. Peggy v. Norbach 37 724 (3))

43 596 Arko, R. Igh. eg. Maske, brt. dgh. Stirnstr., Halskr., Mtl.
43 597 Axel, R. Igh. eg. Maske, dgh. Stirnstr., st. zerr. Mtl. brt. Halskr.
43 598 Antje, H. Igh. eg. Maske, Stirnstr., Halskr., kl. Kruppenfl.
DT 30.01.88 WT 26.03.88 WST 7/2 T 5/1 BEL 2/1

Zw.: v. der Asbacher Heide — Z.: Joachim Richter, 5464 Asbach-Heide
V.: Eiko v. Rehberg, Igh. 41 768 (1)
(Heino v. Bruder Klaus 38 256 (0) — Flora v. Verler See 38 121 (3))
M.: Daisy v. Haus Lange, Igh. 41 691 (2)
(Arko v. d. Gartenstadt 40 330 (0) — Hertha v. d. Kutten Kuhle 38 054 (0))

43 599 Iwo, R. Igh. eg. Maske, krz. Stirnstr., Halskr., Mtl.
43 600 Ingo, R. stckh. eg. Maske, Stirnstr., schm. Halskr., Mtl.

43 601 Ina, H. Igh. eg. Maske, Stirnstr., Genieckfl., Mtl. m. Kruppenfl.
43 602 Ira, H. stckh. eg. Maske, schm. dgh. Stirnstr., Halskr., Mtl.
43 603 Ilka, H. stckh. eg. Maske, dgh. Stirnstr., m. Pkt., brt. Halskr., leicht zerr. Mtl.

DT 23.01.88 WT 28.03.88 WST 3/5 T 1/2 BEL 2/3
Zw.: vom Dinkelfeld — Z.: Armin Kirisch, 6799 Reichweiler

V.: Emir v. Dinkelfeld, Igh. 42 059 (1)

M.: Fanny v. Haus Dambach, stckh. 41 576 (2)
(Ch. Alex v. d. Niederwiesen 39 872 (0) – Frigga v. Bismarckturm 37 550)

43 604 Moni, H. stckh. eg. Maske, brt. dgh. Stirnstr., Halsrg. leicht zerr. Mtl.
43 605 Mira, H. stckh. eg. Maske, brt. unterbr. Stirnstr., Halsrg. leicht zerr. Mtl.
43 606 Mando, R. stckh. eg. Maske, brt. dgh. Stirnstr., Halsrg. leicht zerr. Mtl.

DT 11.01.88 WT 11.03.88 WST 6/6 T 5/4 BEL 1/2
Zw.: vom Kurklosterhof Krumbad – Z.: K. u. K. Drexel, 8908 Krumbad-Edenhausen
V.: Bodo a. d. Huttenwinkel, stckh. 42 790 (0)
(Edgar a. d. Kaiserhaus B 1298 (0) – Kora a. d. Kaiserhaus B 1405)
M.: Elsa v. Kurklosterhof Krumbad, igh. 41 079 (0)
(Tell. d. Olympiastadt München 38 364 – Cindy v. Holdersberg 38 790)

43 607 Adam, R. igh. eg. Maske, dgh. Stirnstr., Halskr., zerr. Mtl.
43 608 Anton, R. igh. eg. Maske, brt. dgh. Stirnstr., Halskr., leicht zerr. Mtl.
43 609 Arabella, H. igh. uneg. Maske, re. Auge ganz, li. Auge teilw., i. Weiß, Stirnstr. m. Pkt., Halskr., leicht zerr. Mtl.
43 610 Armika, H. igh. eg. Maske, dgh. Stirnstr., Halskr., zerr. Mtl.
43 611 Agathe, H. igh. eg. Maske, unterbr. Stirnstr., schm. Halskr., geschl. Mtl.

DT 07.02.88 WT 10.04.88 WST 5/5 T 3/2 BEL 2/3
Zw.: von den Drei Helmen – Z.: Mährein/Schreiber, 8300 Landshut
V.: Bsg. Dt. Ch. Xaver v. Geutenreuth, igh. 42 007 (0)
(Ch. Albert v. Elbhang 38 903 (1) – Quarta v. Geutenreuth 40 644 (0))
M.: Bsg. Dt. Ch. Pucki v. d. Drei Helmen, igh. 40 588 (3)
(Ch. Cäsar v. Holdersberg 38 786 (0) – Herma v. d. Drei Helmen 37 731 (0))

43 612 Greif, R. stckh. eg. Maske, brt. dgh. Stirnstr., Halskr., Mtl. m. Kruppenfl.
43 613 Glenn, R. igh. eg. Maske, brt. Stirnstr., brt. Halskr., zerr. Mtl.
43 614 Grete, H. igh. eg. Maske, dgh. Stirnstr., brt. Halskr., Mtl. m. Kruppenfl.
43 615 Gracia, H. igh. eg. Maske, krz. Stirnstr., Halskr., li. u. re. schmaler, Mtl. m. Kruppenfl.
DT 14.02.88 WT 17.04.88 WST 5/5 T 3/3 BEL 2/2
Zw.: vom Hornbachtal – Z.: Christel + Paul Nagel, 6660 Zweibrücken 16
V.: Int. Ch. Dt. Ch. Aki v. d. Niederwiesen, igh. 39 870 (2)
(Bsg. Dt. Ch. Dirk. Moosalbtal 37 405 (2) – Daisy v. Dinkelfeld 37 868 (2))
M.: Anuschka v. Hornbachtal 40 842 (2)
(Bär v. Staufertland 37 812 (0) – Quinta v. d. Birkenalb 38 748 (3))

43 616 Cindy, H. igh. eg. Maske, dgh. Stirnstr., Halsrg., zerr. Mtl.
DT 01.02.88 WT 07.04.88 WST 0/1 T 0/0 BEL 0/1
Zw.: vom Schwäbischen Wald – Z.: Max Epple, 7154 Althütte
V.: Europ. Sg. Yago v. Irmengrund, igh. 42 260 (0)
(Int. Ch. NL. Ch. Ashbjorn v. d. Enzial NHSB 1188263 (3) – Quexi v. Irmengrund 38 669 (3))
M.: Tanja v. Bruder Klaus, igh. 41 175 (0)
(Heino v. Bruder Klaus 38 256 (0) – Isolde v. Bruder Klaus 38 590 (1))

43 617 Gero, R. igh. eg. Maske, dgh. Stirnstr., Halskr., Mtl.
43 618 George, R. igh. eg. Maske, brt. dgh. Stirnstr., Halskr., leicht zerr. Mtl.
DT 14.02.88 WT 15.04.88 WST 2/1 T 0/1 BEL 2/0

Zw.: vom Jörn – Benno Wötze, 2350 Neumünster
V.: DK. CH Skippel, igh. DKR 37028/82 (1)
(Hanåthorp Peterl DKR 00436/79 – Sankt Cardis Missse DKR 07106/81)
M.: Dina v. Jörn, igh. 41 398 (2)
(Bsg. Dt. Ch. VDh Ch. Ali v. Grubdenbach 37 907 (3) – ESg. Eyka v. Treeneetal 39 261 (4))

43 619 Herbert, R. stckh. eg. Maske, dgh. Stirnstr., Halskr., leicht zerr. Mtl.
43 620 Hella, H. stckh. eg. Maske, Stirnbd., Halskr., leicht zerr. Mtl.
43 621 Hannes, R. stckh. eg. Maske, dgh. Stirnbd., Halskr., leicht zerr. Mtl.
43 622 Hannchen, H. igh. eg. Maske, Stirnbd., Halskr., Mtl. m. Kruppenfl.
43 623 Heidi, H. igh. eg. Maske, Stirnbd., Halskr., Mtl. m. Kruppenfl.

DT 18.02.88 WT 18.04.88 WST 4/4 T 2/1 BEL 2/3
Zw.: vom Jörn – Z.: Benno Wötze, 2350 Neumünster
V.: Alf v. d. Brunnengärten, igh. 40 620 (1)
(Bsg. Dt. Ch. Ali v. Grubdenbach 37 907 (3) – Rina v. Goldenen Hain 37 885 (3))
M.: Eyke v. Jörn, stckh. 42 800 (0)
Bsg. Dt. Ch. Int. Ch. Alex v. d. Niederwiesen 39 872 (0) – Dina v. Jörn 41 398 (2))

43 624 Charly, R. igh. eg. Maske, Stirnstr., Halskr., re. Mtl.
43 625 Chico, R. igh. eg. Maske, dgh. Stirnstr., Halskr., Kruppenfl. Mtl.
43 626 Cäsar, R. igh. eg. Maske, Stirnstr., Halskr., kl. Kruppenfl. Mtl.
43 627 Condor, R. igh. eg. Maske, dgh. Stirnstr., Halskr., Mtl.
43 628 Captain, R. igh. eg. Maske, Stirnstr., Halskr., Mtl.
43 629 Claudio, R. igh. eg. Maske, Stirnstr., schm. Halskr., Mtl.
43 630 Consul, R. igh. eg. Maske, Stirnstr., schm. Halskr., Mtl.
43 631 Cliff, R. igh. eg. Maske, Stirnstr., li. brt. Halskr., Mtl. m. Kruppenfl.
43 632 Cilla, H. igh. eg. Maske, Stirnstr., schm. Halskr., Mtl.
43 633 Cathrin, H. igh. eg. Maske, dgh. Stirnstr., brt. Halskr., Mtl. m. gr. Kruppenfl.
DT 20.02.88 WT 23.04.88 WST 10/2 T 2/0 BEL 8/2
Zw.: vom Danebrog – Z.: Friedrich und Jutta Wienzeck, 5340 Bad Honnef 1
V.: Elko v. Rehberg, igh. 41 768 (1)
(Heino v. Bruder Klaus 38 256 (0) – Flora v. Verler See 38 121 (3))
M.: Xandra v. d. Schwarzmühle, igh. 42 037 (2)
(Igor v. d. Schwarzmühle 39 108 (2) – Kora v. Norfbach 34 593)

43 634 Carlo, R. igh. eg. Maske, Stirnstr., Genickfl., Mtl.
43 635 Collin, R. stckh. eg. Maske, dgh. Stirnstr., li. brt. Halskr., Mtl. m. Kruppenfl.
43 636 Cody, R. igh. eg. Maske, Stirnstr., li. brt. Halskr., Mtl.
43 637 Cira, H. stckh. eg. Maske, dgh. Stirnstr., brt. Halskr., Mtl. m. kl. Kruppenfl.
43 638 Celly, H. igh. eg. Maske, Stirnstr., schm. Halskr., Mtl.
43 639 Cleo, H. igh. eg. Maske, schm. dgh. Stirnstr., Halskr., Mtl. m. kl. Kruppenfl.
43 640 Cosma, H. stckh. eg. Maske, Stirnstr., Halskr., Mtl. m. kl. Kruppenfl.
DT 00.02.88 WT 27.04.88 WST 5/4 T 2/0 BEL 3/4
Zw.: von aPorta – Z.: Sigrid Knautz, 5241 Katzwinkel
V.: Christoph v. d. Gartenstadt, igh. 42 453 (0)
Arko v. d. Gartenstadt 40 330 (0) – Bina v. d. Gartenstadt 41 390 (0))
M.: Dory v. Rehberg, stckh. 41 513 (1)
(Alex v. d. Niederwiesen 39 872 (0) – Fenja v. Verler See 38 123 (2))

43 641 Janka, H. Igh. eg. Maske, krz. schm. Stirnstr., schm. Halskr. II., Mit.
 DT 23.02.88 WT 24.04.88 WST 0/1 T 0/0 BEL 0/1
Zw.: von der Teufelsküche — Z.: Josef Schindele, 8953 Obergünzburg
V.: Kasimir v. Bruder Klaus, Igh. 38 807 (0)
 (Arko v. d. Teufelsküche 34 504 — Yucca v. Alttoggenburg SHSB 297200 38 551)
M.: Diana v. d. Teufelsküche, Igh. 39 519 (2)
 (Arko v. d. Teufelsküche 34 504 — Blanka v. Fichtenhof 35 528)

43 642 Anton, R. Igh. uneg. Maske, re. Auge im Weiß, dgh. Stirnstr., Platenzei., s. brt. Halskr.
 Alf, R. Igh. uneg. Maske, re. Auge im Weiß, dgh. Stirnstr., vier Platten, gleichm. vert., s. brt. Halskr.
 43 644 Asta, H. stckh. eg. weiße Maske, II. hib.weiß. Ohr, vier kl. Platten, Halskr. s. brt.
 Anke, H. Igh. leicht uneg. Maske, brt. unterbr. Stirnstr., Mit. m. Kruppenfil., Halskr.
 43 645 Asra, H. Igh. eg. Maske, brt. schm. dgh. Stirnstr., leicht zerr. Mit., hib. Halsrg. re.
 43 646 Aktia, H. Igh. eg. weiße Maske, dgh. Stirnstr., Plattenzei., ganz brt. Halskr.
 43 648 Alina, H. stckh. eg. Maske, dgh. Stirnstr. m. Pu. II., Plattenhd., ganz brt. Halskr.
 DT 13.88 WT 15.5.88 WST 2/5 T 0/0 BEL 2/5
Zw.: von der Mittelsmühle — Z.: Heinz Artz, 6305 Buseck 2
V.: Gero v. Ascabach, Igh. 42 654 (0)
 (Gero v. d. Kütten Kuhle 36 696 (0) v. Asta v. Gartenmarkt 40 566 (2))
M.: Eika v. Limeswall, stckh. 42 155 (1)
 (Rudy v. Brentano Schlob 40 657 (2) — Quira v. d. Gratschaft Hadamar 38 897 (3))

43 649 Gustav, R. Igh. eg. Maske, Stirnbd., Halskr., roter Mit. m. Kruppenfil.
 Grischa, R. Igh. eg. Maske, Stirnbd., Halskr. re. unterbr., leicht zerr. dunkelr. Mit.
 43 650 Guste, H. Igh. eg. Maske, Stirnbd., Halskr., roter Mit.
 43 652 Gloria, H. Igh. eg. Maske, Stirnbd., Halskr. re., leicht zerr. dunkelr. Mit.
 43 653 Geesche, H. Igh. eg. Maske, schm. Stirnbd., schm. Halskr., dunkelr. Mit. m. Kruppenfil.
 43 654 Gerty, H. Igh. eg. Maske, dgh. Stirnbd., Halskr., leicht zerr. dunkelr. Mit.
 43 655 Grtily, H. bis zur Eintragung verwendet
 43 656 Gwenn, H. Igh. eg. Maske, Stirnbd., Halskr., dunkelr. Mit.
 43 657 Gretchen, H. Igh. eg. Maske, Stirnbd., hib. Halskr. II., zwei Fl. I. dunkelr. Mit.
 DT 25.02.88 WT 27.04.88 WST 3/7 T 1/0 BEL 2/7 VERE 0/1
Zw.: von der Heiligen Barbara — Z.: Pommerening, 2203 Sommerland
V.: Astor v. Rika, Igh. 42 538 (0)
 (Cäsar v. Holdersberg 38 786 (0) — Ella v. Silberstern 40 484 (0))
M.: Luit v. Celler Schlob, Igh. 42 574 (3)
 (Larry v. Schlob Brake 41 218 (0) — Hanka v. Celler Schlob 40 836 (2))

43 658 Glenny, R. Igh. eg. Maske, Stirnstr., Genickfil., Mit.
 DT 23.03.88 WT 20.05.88 WST 6/8 T 5/8 BEL 1/0
Zw.: von der Haidmühle — Z.: Erhard und Ursula Langer, 7094 Zöbdingen
V.: Erik v. d. Haidmühle, Igh. 41 943 (0)
 (Pascha v. Siedlerhof 37 414 (0) — Dt. Ch. Alfa. d. Haidmühle 38 070 (1))
M.: Fina v. d. Haidmühle, Igh. 42 315 (2)
 (Pascha v. Siedlerhof 37 414 (0) — Beta v. d. Haidmühle 39 561 (2))

43 659 Henry, R. Igh. eg. Maske, dgh. Stirnstr., Halsrg., zerr. Mit.
 43 660 Harry, R. Igh. eg. Maske, Stirnstr., Halsrg., zerr. Mit.
 43 661 Heino, R. Igh. uneg. Maske v. d. dgh. Stirnstr., Halsrg., zerr. Mit.
 43 662 Heidi, H. Igh. eg. Maske, dgh. Stirnstr., Halsrg., zerr. Mit.

43 663 Hella, H. Igh. eg. Maske, dgh. Stirnstr., Halsrg., zerr. Mit.
 DT 20.03.88 WT 22.05.88 WST 8/4 T 5/2 BEL 3/2
Zw.: von der Haidmühle — Z.: Erhard und Ursula Langer, 7094 Zöbdingen
V.: Xeno v. Verler See 41 644, (0)
 (Heino v. Bruder Klaus 38 256 (0) — Orsa v. Verler See 39 825 (3))
M.: Fea v. d. Haidmühle, Igh. 42 317 (1)
 (Pascha v. Siedlerhof 37 414 (0) Beta v. d. Haidmühle 39 561 (2))

43 664 Benny, R. Igh. eg. Maske, brt. dgh. Stirnstr., brt. Halskr., m. leicht zerr. Mit.
 43 665 Basco, R. Igh. eg. Maske, krz. Stirnstr., schm. Halskr., Mit.
 43 666 Bigi, H. stckh. eg. Maske, krz. Stirnstr., Halskr., Mit.
 43 667 Bastian, R. Igh. eg. Maske, krz. Stirnstr., Halskr., Mit. m. Kruppenfil.
 43 668 Benita, H. stckh. eg. Maske, brt. dgh. Stirnstr., m. Pu., brt. Halskr., leicht zerr. Mit.
 DT 01.04.88 WT 03.06.88 WST 10/5 T 7/3 BEL 3/2
Zw.: St. Anna Stift — Z.: Brigitte Liedy, 6737 Böhliggelheim 1
V.: Europa Sg. Jago v. Fugerhof, stckh. 42 904 (0)
 (Felix v. Haus Dambach 41 577 (0) — Bigi v. d. Niederwiesen B 1477)
M.: Donna v. d. Niederwiesen, stckh. 41 878 (1)
 (Int. Ch. Dt. Ch. Alex v. d. Niederwiesen 39 872 (0) — Georgia v. Pettrachtal 39 608 (3))

43 669 Hubert, R. stckh. eg. Maske, brt. Stirnstr., dgh. m. Pkt., brt. Halskr., zerr. Mit.
 43 670 Higgins, R. stckh. eg. Maske, brt. Stirnbd., Halskr., Mit.
 43 671 Hexe, H. stckh. eg. Maske, brt. Stirnstr. dgh., Halskr. II. schm. re. brt., zerr. Mit.
 DT 23.03.88 WT 29.05.88 WST 4/3 T 2/2 BEL 2/1
Zw.: vom Hornbachtal — Christel + Paul Nagel, 6660 Zweibrücken 16
V.: Int. Ch. Dt. Ch. Akti v. d. Niederwiesen, Igh. 39 870 (2)
 (Bsg. Dt. Ch. Dirk. Moosalbital 37 405 (2) — Daisv. v. Dinkelfeld 37 868 (2))
M.: Dolly v. d. Niederwiesen, stckh. 41 880 (1)
 (Int. Ch. Dt. Ch. Alex v. d. Niederwiesen 39 872 (0) — Georgia v. Pettrachtal 39 608 (3))

43 672 Roman, R. Igh. eg. Maske, Stirnbd., Halskr., Mit.
 43 673 Rufus, R. Igh. s. tiefe schw. Maske re., Halskr., Mit.
 DT 13.03.88 WT 15.05.88 WST 2/1 T 0/1 BEL 2/0
Zw.: v. Celler Schlob — Z.: Walter Kleinschmidt, 3401 Wäke
V.: Astor v. Rika, Igh. 42 538 (0)
 (Cäsar v. Holdersberg 38 786 (0) — Ella v. Silberstern 40 484 (0))
M.: Hanka v. Celler Schlob, Igh. 40 836
 (Dt. Ch. Bobo v. d. Schillierwiesen 35 483 (1) — Baffi v. Celler Schlob 38 310 (2))

43 674 Ronny, R. Igh. eg. Maske, brt. dgh. Stirnbd., g. leicht zerr. Mit., Halskr. re.
 43 675 Reno, R. Igh. eg. Maske, brt. Stirnbd., s. st. zerr. Mit., Halskr.
 43 676 Ronda, H. Igh. eg. Maske, dgh. Stirnbd., s. st. zerr. Mit., schm. Halskr.
 43 677 Rebbecca, H. Igh. eg. Maske, Stirnbd., leicht zerr. Mit., schm. Halskr. II.
 43 678 Rina, H. bis zur Eintragung verwendet
 DT 22.03.88 WT 22.05.88 WST 3/4 T 1/1 BEL 2/3 VERE 0/1
Zw.: vom Telgweg — Z.: Heinrich Marten, 4478 Geeste 4
V.: Wendelin v. Bruder Klaus, Igh. 41 849 (1)
 (Kasimir v. Bruder Klaus 38 807 (0) — Jaki v. Bruder Klaus 38 707 (1))
M.: Kerstin v. Telgweg, Igh. 42 561 (0)
 (Harry v. Verler See 38 500 (0) — Fee v. Telgweg 41 409 (3))

- 43 679 Arko, R. Igh. eg. Maske, bnt. dgh. Stirnstr., bnt. Halskr., Plattenhd.,
43 680 Astor, R. Igh. eg. Maske, bnt. dgh. Stirnstr., bnt. Halskr., st. zerr. Mtl.
43 681 Alfa, H. Igh. eg. Maske, Stirnbd., bnt. Halskr., leicht zerr. Mtl.
43 682 Asta, H. Igh. eg. Maske, dgh. Stirnbd., bnt. Halskr., leicht zerr. Mtl.
43 683 Anka, H. Igh. eg. Maske, dgh. Stirnbd., bnt. Halskr., st. zerr. Mtl.
43 684 Anja, H. Igh. eg. Maske, dgh. Stirnbd., bnt. Halskr., leicht zerr. Mtl.
DT 08.04.88 WT 06.06.88 WST 3/7 T 1/3 BEL 2/4
Zw.: vom Hiltenberg – Z.: Horst Drechsler, 3408 Duderstadt
V.: Astor v. Rika 42 538 (0)
Casar v. Holdersberg 38 786 (0) – Ella v. Silberstern 40 484 (0)
M.: Kira v. Celler Schlob, Igh. 42 192 (1)
(Benno v. Celler Schlob 38 306 (0) – Gundl v. Celler Schlob 40 634 (2))
43 685 Anabelle, H. Igh. eg. Maske, bnt. schm. dgh. Stirnstr., bnt. Halskr., leicht zerr. Mtl.
43 686 Alba, H. Igh. uneg. Maske, s. bnt. Stirnstr., s. bnt. Halskr., leicht zerr. Mtl.
DT 05.04.88 WT 08.06.88 WST 1/3 T 1/1 BEL 0/2
Zw.: von der Bedburger Schweiz – Z.: Inge Ketzler, 5012 Bedburg
V.: Eurp. Sg. Yago v. Irmengrund, Igh. 42 260 (0)
(Int. Ch. NL Ch. Ashbjorn v. d. Enchial NHSB 1188263 (3) – Quexi v. Irmengrund 38
669 (3))
M.: Helveta v. d. Aparten Höfen, stckh. 42 492 (3)
(Int. Ch. Akti v. d. Niederwiesen 39 870 (2) – Bsg. Dt. Ch. Catinka v. d. Aparten Höfen
39 245 (4))
43 687 Billy Joe, R. Igh. eg. Maske, Stirnstr., schm. Halskr. re., Mtl.
43 688 Barri, R. Igh. eg. Maske, Stirnstr., Genickfl., Mtl.
43 689 Branka, H. Igh. eg. Maske, dgh. Stirnstr., Halskr. ll., leicht zerr. Mtl.
43 690 Brenda, H. Igh. eg. Maske, Stirnstr., kl. Genickfl., Mtl.
43 691 Bella, H. stckh. eg. Maske, Stirnstr., Halskr. ll., Mtl.
DT 15.04.88 WT 15.06.88 WST 5/7 T 3/4 BEL 2/3
Zw.: v. d. Drei Helmen – Z.: Schreiber/Mährlein, 8300 Landshut
V.: Dt. Ch. Eur. Sg. Yago v. Irmengrund, Igh. 42 260 (0)
(Int. Ch. NL Ch. Ashbjorn v. d. Enchial NHSB 1188263 (3) – Quexi v. Irmengrund 38
669 (3))
M.: Wanda v. d. drei Helmen, stckh. 42 306 (0)
(Hassan v. d. drei Helmen 37 726 (0) – Quaxi v. d. drei Helmen 40 726 (1))
43 692 Quendin, R. Igh. eg. Maske, krz. Stirnstr., bnt. Halskr., Mtl. m. Kruppenfl.
43 693 Quando, R. stckh. eg. Maske, krz. Stirnstr., schm. Halskr., Mtl.
43 694 Quarto, R. bis zur Eintragung verwendet
43 695 Quexi, H. Igh. eg. Maske, krz. Stirnstr., Halskr., leicht zerr. Mtl.
43 696 Quini, H. Igh. eg. Maske, krz. Stirnstr., bnt. Halskr., Mtl. m. Kruppenfl.
43 697 Queen, H. stckh. eg. Maske, schm. dgh. Stirnstr., Halskr., Mtl.
DT 10.04.88 WT 11.06.88 WST 4/4 T 1/1 BEL 3/3 VERE 1/0
Zw.: vom Rotzenberg – Z.: Heini Kollmer, 7630 Lahr-Sulz
V.: Dt. Ch. Eur. Sg. Yago v. Irmengrund 42 260 (0)
(Int. Ch. NL Ch. Ashbjorn v. d. Enchial NHSB 1188263 (3) – Quexi v. Irmengrund 38
669 (3))
M.: Eu. Sg. Emmi v. d. Niederwiesen, stckh. 42 080 (0)
(VDH Ch. Dt. Ch. Wsg. Ben v. Rehberg 40 797 (2) – Gundel v. Berghaupt 39 272 (0))

- 43 698 Max, R. Igh. eg. Maske, Stirnstr., Halskr. re., Mtl.
43 699 Mirro, R. Igh. eg. Maske, bnt. dgh. Stirnstr., Halskr., Mtl.
43 700 Mando, R. Igh. eg. Maske, bnt. dgh. Stirnstr., schm. Halskr., Mtl. m. Rückenfl.
Muck, R. Igh. eg. Maske, Stirnstr., Halskr. ll., Mtl.
DT 25.04.88 WT 27.06.88 WST 6/1 T 2/1 BEL 4/0
Zw.: vom Farnbach – Z.: Bernd Unger, 8721 Stadt Lauringen
V.: Pauli v. Geutenreuth, Igh. 40 145 (0)
(Hassan v. d. Drei Helmen 37 726 (0) – Kira v. d. Drei Helmen 38 544 (0))
M.: Alfa v. Rika, Igh. 42 541 (1)
Cäsar. Holdersberg 38 786 (0) – Ella v. Silberstern 40 484 (0))
43 702 Bello, R. Igh. eg. Maske, dgh. Stirnstr., bnt. Halskr. m. Pkt. a. d. re. Seite, Mtl.
43 703 Bertram, R. Igh. eg. Maske, dgh. Stirnstr., Halskr., leicht einger. Mtl.
43 704 Barry, R. Igh. eg. Maske, dgh. Stirnstr., Halskr. re., Mtl.
43 705 Bettina, H. Igh. eg. Maske, Stirnstr., Halskr. nur re. u. ganz schm., Mtl.
43 706 Berolina, H. Igh. eg. Maske, dgh. Stirnstr. m. Pkt., bnt. Halskr., st. zerr. Mtl.
43 707 Bella, H. Igh. eg. Maske, Stirnstr., Halskr., Mtl. m. Kruppenfl.
DT 01.05.88 WT 30.06.88 WST 5/3 T 2/0 BEL 3/3
Zw.: Augusta Vindellicorum – Z.: Luitpold Lochbrunner, 89 Augsburg
V.: Cherry. d. Dorfschmiede 41 285 (2)
(Ambros v. Buchauer Schlob 38 682 (0) – Anka v. d. Dorfschmiede 39 024 (0))
M.: Ella v. d. Teufelsküche 41 028 (0)
(Arko v. d. Teufelsküche 34 504 – Blanka v. Fichtenhof 35 528)
43 708 Mitsch, R. stckh. eg. Maske, krz. Stirnstr., Halskr., leicht zerr. Mtl.
43 709 Mark, R. stckh. eg. Maske, krz. Stirnstr., Halskr. ll., Mtl.
43 710 Martio, R. stckh. eg. Maske, krz. Stirnstr., Halskr., leicht zerr. Mtl.
43 711 Marco, R. stckh. eg. Maske, dgh. Stirnstr., Halskr., leicht zerr. Mtl.
43 712 Meike, H. stckh. eg. Maske, dgh. Stirnstr., Halskr., leicht zerr. Mtl.
43 713 Mira, H. stckh. eg. Maske, dgh. Stirnstr., bnt. Halskr., zerr. Mtl.
DT 01.05.88 WT 02.07.88 WST 11/2 T 7/0 BEL 4/2
Zw.: von den Niederwiesen – Z.: Manfred Liedy, 6737 Böhl-iggelheim
V.: Europa Sg. Jago v. Fugenhof, stckh. 42 904 (0)
(Felix v. Haus Dambach, 41 577 (0) Bigl v. d. Niederwiesen B 1477)
M.: Gitta v. d. Niederwiesen, stckh. 42 779 (1)
(Int. Ch. Dt. Ch. Akti v. d. Niederwiesen 39 870 (2) – Diva v. Schlob Saaleck 42 149 (0))
43 714 Aron, R. stckh. eg. Maske, bnt. Stirnstr., bnt. Halskr., zerr. Mtl.
43 715 Alaska, H. stckh. eg. Maske, bnt. dgh. Stirnstr., bnt. Halskr., st. zerr. Mtl.
43 716 Andra, H. stckh. uneg. Maske, s. bnt. Stirnstr., bnt. Halskr., re. eine gr. ll. eine gr. Platte,
Afterplatte
DT 03.05.88 WT 07.07.88 WST 1/6 T 0/4 BEL 1/2
Zw.: auf dem Rinner Köpfchen – Z.: M. Goebels, 5370 Kall-Rinnen
V.: Nero v. Stauerland, Igh. 42 320 (1)
(Akti v. d. Niederwiesen 39 870 (2) – Heidi. Stauerland 40 639 (2))
M.: Lady v. Stauerland, stckh. 41 968 (3)
(Arko v. d. Ulrichsbücke 39 151 (2) – Quinta v. d. Birkenalb 38 748 (3))
43 717 Harry, R. Igh. eg. Maske m. Pkt., dgh. Stirnstr., bnt. Halskr., st. zerr. Mtl.
43 718 Henry, R. stckh. eg. Maske, krz. Stirnstr., bnt. Halskr., Mtl. m. Kruppenfl.
43 719 Henny, H. stckh. eg. Maske, krz. Stirnstr., bnt. Halskr., leicht zerr. Mtl.

- 43 720 Holly, H. stckh. eg. Maske, dgh. Stirnstr., brt. Halskr., st. zerr. Mtl.
43 721 Hissy, H. stckh. eg. Maske, krz. Stirnstr., brt. Halskr., zerr. Mtl.
43 722 Hedda, H. stckh. eg. Maske, krz. Stirnstr., brt. Halskr., st. zerr. Mtl.
DT 14.05.88 WT 18.07.88 WST 5/7 T 3/3 BEL 2/4
Zw.: vom Götterborn – Karl-Heinz Schorr, 6607 Quierschied 4
V: Nero v. Staurland, igh. 42 320 (1)
(Aki v. d. Niederwiesen 39 870 (2) – Heidi v. Staurland 40 639 (2))
M: Conny v. Götterborn, stckh. 41 052 (0)
(BSg. Arko. d. Ulrichsbrücke 39 151 (2) – Arabell v. Götterborn 36 736)
-
- 43 723 Bandit, R. igh. eg. Maske, brt. Stirnstr., brt. Halskr., leicht zerr. Mtl.
43 724 Barry, R. igh. eg. Maske, Stirnstr., Halskr., leicht zerr. Mtl.
DT 21.05.88 WT 21.07.88 WST 2/0 T 0/0 BEL 2/4
Zw.: vom Martenbruch – Pospischil-Bischofs, 5143 Wassenberg 4
V: Asterix Barry v. d. Rabrammeent, igh. NHSB 1319590 (0)
(Alex v. d. Niederwiesen 39 872 (0) – Brandel v. d. Graatsroom NHSB 1163794)
M: Antje v. Martenbruch, igh. 42 637 (0)
(Marius v. d. Drei Helmen 39 953 (1) – Asta v. Bottenbach 40 524 (4))
-
- 43 725 Quanto, R. igh. eg. Maske, dgh. Stirnstr., Halskr. schm. leicht zerr. Mtl.
43 726 Quaro, R. igh. eg. Maske, dgh. Stirnstr., Halskr. ll. schm. Mtl. m. Kruppenfl.
43 727 Quera, H. igh. eg. Maske, dgh. Stirnstr., Halskr. re., Mtl. m. Kruppenfl.
43 728 Quira, H. igh. eg. Maske, dgh. Stirnstr., Halskr. re., Mtl. m. Kruppenfl.
DT 19.05.88 WT 21.07.88 WST 6/5 T 4/3 BEL 2/2
Zw.: vom Bismarckturn – Z.: A. Schmid + H. Wiebauer, 6700 Ludwigshafen
V: Cliff v. Baronenschlob, igh. 41 924 (3)
(Joe v. Rosenkeller 39 746 (0) – Kessi v. Rosenkeller 40 315 (0))
M: Norma v. Bismarckturn, igh. 42 507 (0)
(James v. Rosenkeller 39 748 (2) – Jane v. Bismarckturn 39 896 (2))
-
- 43 729 Petra vom Fugerhof, H. stckh. gew. 01.12.87
QH ZB B 1636, Ttl. Nr. 1636
Zu: Brigitte Linser, A 6082 Patsch
B. u. M. Liedy, 6737 Böhl-iggelheim
BSg. Dt. Ch.
Xaver v. Geutenreuth
BZB 42 007
Ö. Ch. Wsg. BSG
Eike v. Fugerhof
QH ZB B 1448
Ch. Albert v. Eibhang
BZB 38 903
BZB 40 644
Ch. Alex v. d. Niederwiesen
BZB 39 872
QH ZB B 1413
Gero v. d. Kütten Kuhle
BZB 36 696
BZB 36 548
Sarah v. Izola
Hakim v. Rosenkeller
BZB 38 060
Ch. Edda v. d. Drei Helmen
BZB 36 211

- Ch. Dirk v. Moosalbal
BZB 37 405
Daisy v. Dinkfeld
BZB 39 872
Ch. All v. Grubenbach
BZB 37 907
Ö. Ch. Bernadette v.
Thömlschlössl
QH ZB B 1275
-
- 43 730 Marco, R. igh. eg. Maske, dgh. Stirnstr., Halskr., zerr. Mtl.
43 731 Max, R. igh. eg. Maske, dgh. Stirnstr., Halskr., zerr. Mtl.
43 732 Mars, R. igh. eg. Maske, Stirnstr., Halskr., zerr. Mtl.
43 733 Mona, H. stckh. eg. Maske, Stirnstr., Halskr., zerr. Mtl.
43 734 Magda, H. igh. eg. Maske, Stirnstr., hb. Halskr. re., Mtl.
43 735 Marta, H. igh. eg. Maske, Stirnstr., Halskr., Mtl.
43 736 Mira, H. igh. eg. Maske, Stirnstr., Halskr., zerr. Mtl.
DT 01.05.88 WT 10.07.88 WST 3/6 T 0/2 BEL 3/4
Zw.: vom Lerchenrain – Z.: Roman Fuchs, 7167 Hettensberg
V: Gero v. Siedlerhof, stckh. 42 410 (3)
(Pauli v. Geutenreuth 40 145 (0) – Carmen v. Siedlerhof 41 334 (3))
M: Kessy v. Lerchenrain, igh. 41 073 (0)
(Dago v. Haus Heim 33 711 – Freya v. Lerchenrain 35 214)
-
- 43 737 Fabian, R. igh. eg. Maske, Stirnstr., Plattenz.
43 738 Florian, R. igh. eg. Maske, dgh. Stirnstr., Halskr., zerr. Mtl.
43 739 Fraya, H. igh. eg. Maske, dgh. Stirnstr., Halskr., st. zerr. Mtl.
43 740 Fergie, H. igh. eg. Maske, Stirnstr., Halskr., zerr. Mtl.
43 741 Frigga, H. igh. eg. Maske, dgh. Stirnstr., Halskr., zerr. Mtl.
43 742 Farah, H. igh. eg. Maske, Stirnstr., Halskr., st. zerr. Mtl.
DT 12.06.88 WT 11.08.88 WST 5/5 T 3/1 BEL 2/4
Zw.: von der Torpedo-Stadt – Z.: Helene Wittke, 8720 Schwainfurt
V: Nelson v. Bismarckturn, igh. 42 502 (1)
(James v. Rosenkeller 39 748 (2) – Jane v. Bismarckturn 39 896 (2))
M: Ellen v. Baronenschlob, igh. 42 433 (0)
(Glenn v. Rosenkeller 37 506 (2) – Babsi v. Schlob Salem 40 343 (1))
-
- 43 743 Janosch, R. stckh. eg. Maske, Stirnstr., Halskr., Mtl.
43 744 Josef, R. stckh. eg. Maske, Stirnstr., Halskr., Mtl. m. Kruppenfl.
43 745 Jonas, R. stckh. eg. Maske, dgh. Stirnstr., Halskr., Mtl. m. Kl. Kruppenfl.
43 746 Joschy, R. stckh. eg. Maske, s. schm. Stirnstr., re. schm. Halskr., Mtl.
43 747 Jülichen, H. stckh. eg. Maske, schm. dgh. Stirnstr., re. s. schm. Halskr., Mtl.
DT 14.06.88 WT 14.08.88 WST 7/3 T 3/2 BEL 4/1
Zw.: vom Rehberg – Z.: Herbert Achenbach, 5912 Hiltchenbach
V: Eiko v. Rehberg, igh. 41 768 (1)
(Heino v. Bruder Klaus 38 256 (0) – Flora v. Verler See 38 121 (3))
M: Dina v. Rehberg, stckh. 41 514 (1)
Alex v. d. Niederwiesen 39 872 (0) – Fenja v. Verler See 38 123 (2))
-
- 43 748 Oiaf, R. stckh. eg. Maske, Stirnstr., Halskr., Mtl.
43 749 Oslan, R. igh. eg. Maske, dgh. Stirnstr., st. zerr. Mtl.
43 750 Ossi, H. igh. eg. Maske, Stirnstr., st. zerr. Mtl.
43 751 Oily, H. igh. eg. Maske, Stirnstr., brt. Halskr., Mtl.
43 752 Olga, H. stckh. eg. Maske, dgh. Stirnstr., leicht zerr. Mtl.
43 753 Orla, H. stckh. eg. Maske, Plattenhd.

DT 17.06.88 WT 17.08.88 WST 2/4 T 0/0 BEL 2/4
Zw.: v. d. Grafschaft Hadamar – Z.: Hubert Reichwein, 6253 Hadamar
V.: Tommy v. d. Grafschaft Hadamar, stckh. 39 515 (3)
 (BSg, Dt.Ch. Mair v. Brentano Schlob 33 810 – ZIII v. Pfeffrchtal 37 897 (0))
M.: Zilia v. d. Grafschaft Hadamar, stckh. 41 210 (2)
 (Ball v. Dreier Hof 34 726 – Vira v. d. Grafsch. Hadamar 39 812 (0))

43 754 Claerance, R. Igh. eg. Maske, bnt. Stirnstr., schm. Halskr., leicht zerr. Mtl.
 43 755 Chiron, R. Igh. eg. Maske, krz. Stirnstr., schm. Halskr., Mtl.
 43 756 Clare, H. Igh. eg. Maske, Halskr., bnt. dgh. Stirnstr., Mtl. m. Kruppenfl.
 43 757 Cora, H. Igh. eg. Maske, krz. Stirnstr., bnt. Halskr., Mtl.
 43 758 Calla, H. Igh. eg. Maske, krz. Stirnstr., schm. Halskr., Mtl.
 43 759 Cassy, H. Igh. eg. Maske, bnt. dgh. Stirnstr., bnt. Halskr., Plattenhd.
 43 760 Cherry, H. stckh. eg. Maske, krz. Stirnstr., schm. Halskr., Mtl.

DT 18.06.88 WT 17.08.88 WST 4/7 T 2/2 BEL 2/5
Zw.: von der Zehntscheuer – Z.: Karl Ameis, 6944 Hemsbach
V.: Nelson v. Bismarckturn, Igh. 42 503 (1)
 (James v. Rosenkeller 39 748 (2) – Jane v. Bismarckturn 39 896 (2))
M.: Alexis v. d. Zehntscheuer, stckh. 42 848 (0)
 (Int. Ch. Dt. Ch. Aki v. d. Niederwiesen 39 870 (2) – Donna v. d. Niederwiesen 41 878 (1))

43 761 Marko, R. stckh. eg. Maske, unterbr. Stirnstr., Halskr., zerr. Mtl.
 43 762 Manto, R. Igh. eg. Maske, bnt. Stirnstr., schm. dgh., bnt. Halskr., zerr. Mtl.
 43 763 Mera, H. Igh. eg. Maske, dgh. Stirnstr., Halskr., leicht zerr. Mtl.
 43 764 Mendy, H. Igh. eg. Maske, bnt. unterbr. Stirnstr., Halskr., leicht einger. Mtl.
 43 765 Moni, H. stckh. eg. Maske, krz. Stirnstr., Halskr., Mtl. m. Kruppenfl.
 43 766 Mändi, H. stckh. eg. Maske, dgh. Stirnstr., Halskr., Mtl. m. kl. Rückenfl.

DT 18.06.88 19.08.88 WST 4/8 T 2/4 BEL 2/4
Zw.: von Geutenruth – Z.: Reinhold Weisch, 8628 Weismain
V.: Jago v. Fugenhof, stckh. 42 904 (0)
 (Felix v. Haus Dambach 41 577 (0) – Bigl v. d. Niederwiesen B 1477)

M.: Bonni v. Geutenruth, Igh. 42 462 (0)
 (Ch. Albert v. Eibhang 38 903 (1) – Ch. Kora v. d. Drei Helmen 38 543 (3))

43 767 Nero, R. stckh. uneg. Maske, Halskr., leicht zerr. Mtl.
 Nestor, R. stckh. eg. Maske, schm. dgh. Stirnstr., Halskr., leicht einger. Mtl.
 DT 20.06.88 WT 21.08.88 WST 2/3 T 0/3 BEL 2/0
Zw.: von Geutenruth – Reinh. Weisch, 8628 Weismain
V.: Bsg. Dt. Ch. Xaver v. Geutenruth, Igh. 42 007 (0)
 (BSg. Dt. Ch. Albert v. Eibhang 38 903 (1) – Quarta v. Geutenruth 40 644 (0))
M.: Quaxi v. d. Drei Helmen, stckh. 40 726 (1)
 (Ch. Str v. d. Olympiastadt München 37 911 (1) – I. Ch. Wsg. Bina v. Birgenstock 36 684 (1))

43 769 Arko, R. stckh. eg. Maske, Stirnstr. schm. dgh., Halskr., Mtl.
 43 770 Alex, R. stckh. eg. Maske, schm. dgh. Stirnstr., schm. Halskr., Mtl. m. zwei Kruppenfl.
 43 771 Armin, R. Igh. eg. Maske, Stirnstr. dgh., Halskr., II., re. leicht unterbr., zerr. Mtl.
 43 772 Amor, R. Igh. eg. Maske, krz. schm. Stirnstr., Halskr., II., Mtl.
 43 773 Axel, R. Igh. eg. Maske, dgh. Stirnstr., schm. Halskr., Mtl. m. Kruppenfl.
 DT 25.06.88 WT 25.08.88 WST 6/1 T 1/1 BEL 5/0

Zw.: vom Steinbachtal – Z.: Wolfgang Walter, 8488 Erbendorf
V.: Wotan v. d. Drei Helmen, stckh. 42 304 (0)
 Hassan v. d. Drei Helmen 37 726 (0) – Quaxi v. d. Drei Helmen 40 726 (1))

M.: Helma v. Kurklosterhof Krumbad, Igh. 42 296 (1)
 (Kasimir v. Bruder Klaus 38 807 (0) – Elsa v. Kurklosterhof Krumbad 41 079 (0))

43 774 Inschala, R. Igh. uneg. Maske, dgh. Stirnstr., bnt. Halskr., st. zerr. Mtl.
 43 775 Indra, H. stckh. uneg. Maske, dgh. Stirnstr., Halskr., zerr. Mtl.
 DT 25.06.88 WT 28.08.88 WST 4/3 T 3/2 BEL 1/1
Zw.: von der Rottalhütte – Z.: Klemens Rohlmann, 4403 Senden
V.: Hignis v. d. Aparten Höfen, stckh. 42 495 (0)
 (Int. Ch. Aki v. d. Niederwiesen 39 870 (2) – Bsg. Dt. Ch. Catinka v. d. Aparten Höfen 39 245 (4))

M.: Lea v. Schlob Brake, Igh. 41 220 (2)
 (Gero v. d. Kutten Kuhle 36 696 (0) – Onja v. Verler See 39 823 (3))

43 776 Boss, R. Igh. eg. Maske, unterbr. Stirnstr. a. d. Kopf breit, ganz leicht zerr. Mtl., Halsrg.
 43 777 Barry, R. stckh. eg. Maske, dgh. Stirnstr., Mtl. hl. re. einger. Halsrg., II. schm.
 43 778 Bernhard, R. Igh. eg. Maske, Stirnstr. II. schm. dgh., st. zerr. Mtl., Halsrg. s. bnt., re. m.
 Fleck

43 779 Bianca, H. Igh. eg. Maske, Stirnstr. schm. dgh., Mtl. Halsrg. re.
 43 780 Bolle, R. stckh. eg. Maske, bnt. dgh. Stirnstr., zerr. Mtl., bnt. Halsrg.
 43 781 Bodo, R. Igh. eg. Maske, unterbr. Stirnstr., Mtl. m. Rücken- u. Kruppenfl., Halsrg. un-
 terbr.

DT 02.07.88 WT 02.09.88 WST 7/2 T 2/1 BEL 5/1
Zw.: von Altdorf – Z.: Patrick Stoll, 6295 Merenberg 3
V.: Actu v. Winger, stckh. 42 052 (0)
 (Int. Ch. Dt. Ch. Alex v. d. Niederwiesen 39 872 (0) – ZIII v. Siedlerhof 40 580 (2))
M.: Francis v. Ascabach, Igh. 42 145 (0)
 (Gero v. d. Kutten Kuhle 36 696 (0) – Asta v. Gartenmarkt 40 566 (2))

43 782 Nepomuk, R. stckh. eg. Maske, krz. Stirnstr., Halskr., Mtl.
 43 783 Nero, R. stckh. eg. Maske, krz. Stirnstr., Mtl. m. Rückenfl., II. bnt. Halskr., re. Halskr.
 43 784 Napoleon, R. Igh. eg. Maske, krz. Stirnstr., schm. Halskr., Mtl.
 43 785 Nelson, R. Igh. eg. Maske, krz. Stirnstr., Halskr., Mtl.

43 786 Nick, R. Igh. eg. Maske, Stirnstr. m. Pkt. II., bnt. Halskr., re. Halskr., Mtl. m. Kruppenfl.
 43 787 Nelly, H. stckh. eg. Maske, krz. Stirnstr., Halskr., Mtl. m. Rückenfl.
 43 788 Nadia, H. Igh. eg. Maske, dgh. Stirnstr., bnt. Halskr., Mtl. m. Kruppenfl.

DT 02./04.07.88 WT 04.09.88 WST 8/4 T 3/2 BEL 5/2
Zw.: vom Eiskeller – Z.: Karl Weickel, 6650 Homburg
V.: Ch. Dt. VDH. Eu. Sg. Yago v. Irmengrund, Igh. 42 260 (0)
 (Ch. Int. NL. Ashbjorn v. d. Enchial NHSB 1 188263 (3) – Quexl v. Irmengrund 38 669 (3))

M.: Gretel v. Dinkelfeld, stckh. 42 925 (0)
 (Ch. Int. Dt. Bsg. Alex v. d. Niederwiesen 39 872 (0) – Wellers Assi 40 789 (2))

43 789 Orthos, R. stckh. eg. Maske, schm. dgh. Stirnstr., Halskr., Mtl.
 43 790 Odin, R. Igh. eg. Maske, krz. Stirnstr., Halskr., II., Mtl.
 43 791 Olli, R. Igh. eg. Maske, unterbr. Stirnstr., Genickfl. Mtl.
 43 792 Olga, H. Igh. eg. Maske, unterbr. Stirnstr., Halskr., re., Mtl.
 43 793 Orsa, H. Igh. eg. Maske, bnt. unterbr. Stirnstr., Halskr., Mtl.

43 794 Ondra, H. Igh. eg. Maske, brt. dgh. Strinstr., schm. Halskr. beids., unterbr. Mtl.

DT 06.07.88 WT 03.09.88 WST 6/3 T 3/0 BEL 3/3

Zw.: von Geutenreuth — Reinhold Weisch, 8628 Weismain

V.: Bsg. Dt. Ch. Xaver v. Geutenreuth, Igh. 42 007 (0)

(Ch. Albert v. Elibhang 38 903 (1) — Quarta v. Geutenreuth 40 644 (0))

M.: Wumme v. d. Drei Helmen, stckh. 42 305 (0)

(Hassan v. d. Drei Helmen 37 726 (0) — Quaxi v. d. Drei Helmen 40 726 (1))

Irtrümllich wurde der M. Wurf mit den Tät. Nr. des L. Wurfes tätowiert, dadurch steht der M. Wurf vor dem L. Wurf.

43 795

Mortiz, R. Igh. eg. Maske, brt. schm. dgh. Strinstr., brt. Halskr., Mtl.

Maximilian, R. Igh. eg. Maske, brt. dgh. Strinstr., brt. Halskr., Mtl. m. zwei kl. Rückentfl.

Muck, R. Igh. eg. Maske, brt. dgh. Strinstr., brt. Halskr., Mtl. m. einem Rückentfl.

Mankef, H. Igh. eg. Maske, brt. dgh. Strinstr., il. norm., re. brt. Halskr., Mtl.

Myra, H. Igh. eg. Maske, Strinstr., Halskr., Mtl. m. zwei kl. Rückentfl.

43 800

Mona, H. Igh. eg. Maske, dgh. Strinstr., il. schm., re. brt. Halskr., Mtl. m. breitem Kruppentfl.

DT 13.07.88 WT 14.09.88 WST 7/4 T 3/2 BEL 4/2

Zw.: v. St. Florian — Z.: Janes Kalscheuer, 5042 Erfstadt

V.: Europ. Jago v. Fugertot, stckh. 42 904 (0)

(Felix v. Hause Dambach 41 577 (0) — Bigi v. d. Niederwiesen B 1477)

M.: Sonya v. Bruder Klaus, Igh. 41 170 (2)

(Heino v. Bruder Klaus 38 256 (0) — Jaki v. Bruder Klaus 38 707 (1))

43 801

Leopold, R. Igh. eg. Maske, brt. dgh. Strinstr., m. Pkt., il. schm., re. brt. Halskr., zerr. Mtl.

Ludwig, R. Igh. eg. Maske, Strinstr., m. Pkt., Halskr., zerr. Mtl.

Leander, R. Igh. eg. Maske, Strinstr., m. Pkt., brt. Halskr., Mtl. m. Rückentfl.

43 804

Lara, H. Igh. eg. Maske, brt. dgh. Strinstr., m. Pkt., Halskr., zerr. Mtl.

Lady, H. Igh. eg. Maske, Strinstr., brt. Halskr., Mtl.

43 805

Lorka, H. Igh. eg. Maske, brt. dgh. Strinstr., m. Pkt., brt. Halskr., zerr. Mtl.

DT 14.07.88 WT 13.09.88 WST 8/6 T 5/3 BEL 3/3

Zw.: v. St. Florian — Janes Kalscheuer, 5042 Erfstadt

V.: Nero v. Staurerand, Igh. 42 320 (1)

(Ch. Aki v. d. Niederwiesen 39 870 (2) — Heidi, Staurerand 40 639 (2))

M.: Sandra v. Bruder Klaus, Igh. 41 169 (1)

(Heino v. Bruder Klaus 38 256 (0) — Jaki v. Bruder Klaus 38 707 (1))

43 807

Rolligheden's Topedo R. Igh. gew. 07.06.86 DKK 17475/86

Z.: Sisser u. Erik Weinreich, DK 4400 Kalundborg

Bes.: Lutz Eisenhardt, 3410 Northeim

DK. Ch. Sankt Cardis Albert

Vickys Hedda DKK 13401/84

Herkules v. d. Schwarzmühle DKK 15580/82

Flora a. d. Schlei DKK 07479/84

Ch. Dego v. Liebegg DKK 28828/72

Vickys Kinky DKK 15690/78

Bronko v. Weißtrauenhof BZB 32 204
Kora v. Norbach BZB 34 593
Charly v. d. Lerchenlaube BZB 36 649
Andra v. Halligtör BZB 36 130
Zabro v. d. Wohly SHSB 185 995
Alfa v. Liebegg SHSB 177 855
Kalif v. d. Olymplast. Mchn. DKK 00958/77
Blanca v. Riffig DKK 04027/76

43 808

Zorro, R. stckh. eg. Maske, brt. dgh. Strinstr., brt. Halskr., st. zerr. Mtl.

Zensi, H. Igh. eg. Maske, brt. dgh. Strinstr., brt. Halskr., s. st. zerr. Mtl.

DT 09.07.88 WT 10.09.88 WST 1/2 T 0/1 BEL 1/1

Zw.: von der Birkenalb — Z.: Steiber u. Jung, 6660 Zweibrücken 17

V.: Muck v. Eiskeller, stckh. 42 870 (0)

(Int. Ch. Bsg. Dt. Ch. Alex v. d. Niederwiesen 39 872 (0) — Gerda v. Eiskeller 39 177 (4))

M.: Cindy v. d. Gartenstadt, Igh. 42 456 (2)

(Arco v. d. Gartenstadt 40 330 (0) — Bina v. d. Gartenstadt 41 390 (0))

43 810

Domenikus, R. Igh. eg. Maske, brt. dgh. Strinstr., brt. Halskr., zerr. Mtl.

Daniel, R. Igh. eg. Maske, brt. Strinstr., brt. Halskr., Mtl. kl. Kruppentfl.

Dascha, H. Igh. eg. Maske, brt. dgh. Strinstr., brt. Halskr., zerr. Mtl.

Daniela, H. Igh. eg. Maske, schm. Strinstr., dgh., brt. Halskr., Mtl.

43 813

Davos, R. Igh. eg. Maske, brt. Strinstr., brt. Halskr., zerr. Mtl.

43 814

Django, R. Igh. eg. Maske, brt. Strinstr., brt. Halskr., Mtl.

43 815

DT 16.07.88 WT 16.09.88 WST 6/5 T 2/3 BEL 4/2

Zw.: vom Bruder Klaus — Z.: Bernh. Grimm, 7971 Altrach

V.: Kasimir v. Bruder Klaus, Igh. 38 807 (0)

(Arko v. d. Teufelsküche 34 504 — Yucca v. Alttoggenburg 38 551)

M.: Anuschka v. Bruder Klaus, Igh. 42 668 (3)

(Marko v. Bruder Klaus 39 478 (1) — Perle v. Bruder Klaus 40 249 (0))

43 816

Elena, H. Igh. eg. Maske, Strinstr., Halskr., Mtl.

Elisa, H. Igh. eg. Maske, Strinstr., Halskr., zerr. Mtl.

43 817

Emily, H. Igh. eg. Maske, Strinstr., Halskr., zerr. Mtl.

43 818

Elaine, H. Igh. eg. Maske, Strinstr., Halskr., zerr. Mtl.

43 819

DT 19./21.07.88 WT 22.09.88 WST 2/4 T 2/0 BEL 0/4

Zw.: vom Irmenrund — Z.: Heinz Schönleber, 7448 Woltschlugen

V.: Eu. Sg. Dt. Ch. VDH Ch. Yago v. Irmenrund, Igh. 42 260 (0)

(Int. Ch. NL. Ch. Ashbörn v. d. Enchial NHSB 1188263 — Quexi v. Irmenrund 38 669 (3))

M.: Anabell v. Irmenrund, Igh. 42 556 (0)

(Int. Ch. NL. Ch. Alfioscha v. d. Enchial NHSB 1188262 (0) — Dora v. Staurerand 39 603 (4))

43 820

Barni, R. Igh. eg. Maske, Strinstr., schm. dgh., Halskr., Mtl.

Bepo, R. Igh. eg. Maske, unterbr. Strinstr., brt. Halskr., Mtl.

43 821

Barry, R. Igh. eg. Maske, unterbr. Strinstr., brt. Halskr., leicht einger. Mtl.

43 822

Bruno, R. Igh. eg. Maske, brt. unterbr. Strinstr., Halskr., Mtl.

43 824

Bella, H. Igh. eg. Maske, schm. Strinstr., Halskr., Mtl. m. kl. Kruppentfl.

- 43 825 Bianka, H. Igh. eg. Maske, unterbr. Stirnstr., Halskr., Mtl.
 DT 25.07.88 WT 24.09.88 WST 7/4 T 0/0 BEL 4/2 VERE 3/2
 Zw.: vom Hochfürst — Z.: Anton Kornes, 8949 Stellen
 V.: Kasimir v. Bruder Klaus, Igh. 38 807 (0)
 Arko v. d. Teufelsküche 34 504 — Yucca v. Altoggenburg 38 551)
 (Marko v. Bruder Klaus 39 478 (1) — Perle v. Bruder Klaus 40 249 (0))
- 43 826 Phil, R. stckh. eg. Maske, Stirnstr., Halskr., ganz leicht zerr. Mtl.
 Pfl, R. stckh. eg. Maske, dgh. Stirnstr., Halskr. II., Mtl. m. Kruppenfl.
 Pando, R. Igh. eg. Maske, unterbr. Stirnstr., Halskr., zerr. Mtl.
 Fuma, R. Igh. uneg. Maske, re. Auge knapp i. Weib, dgh. Stirnstr., Halskr., st. zerr. Mtl.
 Pandu, H. stckh. s. bnt. Stirnstr., bnt. Halskr., leicht zerr. Mtl.
 DT 04.08.88 WT 09.10.88 WST 8/6 T 4/5 BEL 4/1
 Zw.: von Geutenreuth — Z.: Reinhold Weisch, 8628 Weismain
 V.: Jago v. Fugenthoi, stckh. 42 904 (0)
 (Felix v. Haus Dambach 41 577 (0) — Int. Ch. Bigl v. d. Niederwiesen B 1477)
 M.: Cora v. Geutenreuth, Igh. 42 470 (2)
 (Bsg. Dt. Ch. Albert v. Elbhang 38 903 (1) — Quarta. Geutenreuth 40 644 (0))
- 43 831 Barry, R. Igh. eg. Maske, unterbr. Stirnstr., Halskr., Mtl.
 43 832 Bastian, R. Igh. eg. Maske, unterbr. Stirnstr., Halskr. II., Mtl.
 43 833 Benjamin, R. Igh. eg. Maske, unterbr. Stirnstr., schm. Halskr., Mtl.
 43 834 Benji, R. Igh. eg. Maske, krz. Stirnstr., Halskr., Mtl.
 43 835 Bubbles, R. Igh. eg. Maske, bnt. unterbr. Stirnstr., schm. Halskr., zerr. Mtl.
 43 836 Bagira, H. Igh. eg. Maske, krz. Stirnstr., schm. Halskr., Mtl.
 43 837 Bessl, H. Igh. eg. Maske, krz. Stirnstr., schm. Halskr., Mtl.
 43 838 Bianka, H. Igh. eg. Maske, krz. Stirnstr., Halskr. II., Mtl. m. Rückenfl.
 DT 06./07.08.88 WT 09.10.88 WST 9/3 T 4/0 BEL 5/3
 Zw.: von der Heinrichsbürg — Z.: Karl Graser, 8430 Neumarkt
 V.: Dt. VDH Ch. Eu. Sg. Yago v. Irmengrund, Igh. 42 260 (0)
 (Int. Ch. NL Ch. Ashbjorn v. d. Enchal NHSB 1188263 (3) — Quexi v. Irmengrund 38 669 (3))
- 43 839 Alf, R. stckh. eg. Maske, schm. unterbr. Stirnstr., Halskr., Mtl.
 43 840 Amanda, H. stckh. eg. Maske, schm. unterbr. Stirnstr., schm. Halskr., Mtl.
 43 841 Arnika, H. Igh. eg. Maske, Stirnstr. schm. dgh., Halskr. II., Mtl.
 43 842 Arko, R. bis zur Eintragung verwendet
 DT 12.08.88 WT 17.10.88 WST 2/2 T 0/0 BEL 2/2 VERE 1/0
 Zw.: vom Buxberg — Z.: Andreas Wolflinger, 8861 Megesheim
 V.: Erik v. d. Haidmühle, Igh. 41 943 (0)
 (Pascha v. Siedlerhof 37 414 (0) — Dt. Ch. Alfa v. d. Haidmühle 38 070)
 M.: Daniela v. Schönbachal, stckh. 42 477 (2)
 (Pauli v. Geutenreuth 40 145 (0) — Catinka v. Harmannsdorf 42 116 (0))
- 43 843 Niko, R. Igh. eg. Maske, dgh. Stirnstr. bnt., st. zerr. Mtl.
 43 844 Nick, R. Igh. eg. Maske, dgh. Stirnstr., zerr. Mtl.
 43 845 Nora, H. stckh. eg. Maske, bnt. dgh. Stirnstr., st. zerr. Mtl.
 43 846 Nina, H. stckh. eg. Maske, dgh. Stirnstr., Halskr., Mtl. m. Kruppenfl.

- 43 847 Nancy, H. stckh. eg. Maske, krz. Stirnstr., Halskr. re., Mtl.
 Norma, H. bis zur Eintragung verwendet
 DT 11.08.88 WT 19.10.88 WST 5/6 T 3/2 BEL 2/4 VERE 0/1
 Zw.: von der Niederwiesen — Z.: Manfred Liedy, 6737 Böhl-Iggelheim
 V.: Euro.Ch. Bsg. Jago v. Fugenthoi 42 904 (0)
 (Felix v. Hause Dambach 41 577 (0) — Bigl v. d. Niederwiesen B 1477)
 M.: Darling v. Schlob Saaleck 43 312 (2)
 (Int. Ch. Dt. Ch. Alex v. d. Niederwiesen 39 872 (0) — Fee v. Rotzenberg 38 428 (4))
- 43 849 Barry, R. Igh. eg. Maske, Stirnstr., Halskr., kl. Kruppenfl.
 43 850 Bronco, R. Igh. eg. Maske, Stirnstr., Halskr., Plattenhd.
 43 851 Bonzo, R. Igh. eg. Maske, dgh. Stirnstr., Halskr., zerr. Mtl.
 43 852 Bigg-Boss, R. Igh. eg. Maske, dgh. Stirnstr., Halskr., Plattenhd.
 43 853 Baffy, H. Igh. Stirnstr., eg. Maske, einseit. II. Halskr., kl. Kruppenfl.
 43 854 Bonny, H. Igh. eg. Maske, Stirnstr., einseit. II. Halskr., Kruppenfl.
 43 855 Bessy, H. Igh. eg. Maske, schm. Stirnstr., schm. Halskr., zerr. Mtl.
 43 856 Benny, H. Igh. eg. Maske, Stirnstr., Halskr., st. zerr. Mtl.
 DT 17.08.88 WT 23.10.88 WST 4/7 T 0/3 BEL 4/4
 Zw.: v. Schönbergstollen — Ulrike Heylen, 5900 Siegen 32
 V.: Gero v. Ascabach, Igh. 42 654 (0)
 (Gero v. d. Kütten Kuhle 36 696 (0) — Asta v. Gartenmarkt 40 566 (2))
 M.: Debby v. d. Keitenberg, Igh. 42 215 (3)
 (Arco v. d. Gartenstadt 40 330 (0) — Resi v. d. Grafenschaft Hadamar 39 204 (3))
- 43 857 Alma, H. Igh. bnt. dgh. Stirnstr., eg. Maske, s. bnt. Halskr., s. st. zerr. roter Mtl.
 43 858 Anton, R. Igh. schm. Stirnstr., eg. Maske, schm. Halskr., st. zerr. roter Mtl.
 43 859 All, R. Igh. bnt. dgh. Stirnstr., eg. Maske, bnt. Halskr., zerr. roter Mtl.
 43 860 Adi, R. Igh. dgh. Stirnstr., eg. Maske, bnt. Halskr., leicht zerr. roter Mtl.
 43 861 Alf, R. Igh. s. bnt. dgh. Stirnstr., uneg. Maske, bnt. Halskr., leicht zerr. roter Mtl.
 43 862 Arno, R. Igh. s. bnt. dgh. Stirnstr., eg. Maske, bnt. Halskr., s. st. zerr. roter Mtl.
 DT 30.08.88 WT 30.10.88 WST 9/3 T 3/1 BEL 5/1 GET 1/1
 Zw.: vom Bätjerplatz — Z.: Diedrich Dehnken, 2855 Bokel
 V.: Grainau v. Telgweg, Igh. 42 026 (0)
 (Harry v. Verler See 38 500 (0) — Emma v. Telgweg 40 690 (0))
 M.: Leila v. Telgweg, Igh. 42 841 (2)
 (Wendelin v. Bruder Klaus 41 849 (1) — Emma. Telgweg 40 690 (0))
- 43 863 Ducan, R. Igh. eg. Maske, dgh. Stirnstr., schm. Halskr., Mtl. m. zwei Rückenfl.
 43 864 Derek, R. stckh. eg. Maske, bnt. dgh. Stirnstr., schm. Halskr., leicht zerr. Mtl.
 43 865 Dirk, R. stckh. eg. Maske, bnt. dgh. Stirnstr., bnt. Halskr., Mtl. ht. re. einger.
 43 866 Donna, H. stckh. eg. Maske, bnt. dgh. Stirnstr. m. Stirnptkt., il. eine gr. u. eine Afterpl.
 43 867 Daisy, H. Igh. eg. Maske, dgh. Stirnstr., Halskr., Mtl. m. Kruppenfl.
 Dora, H. Igh. eg. Maske, bnt. dgh. Stirnstr. m. Stirnptkt., bnt. Halskr., st. zerr. Mtl.
 DT 30.08.88 WT 02.11.88 WST 3/4 T 0/1 BEL 3/3
 Zw.: von der Schwarzmühle — Z.: Karl-Georg Wollenhaupt, 4650 Gelsenkirchen
 V.: Caesar v. d. Distelbeck, Igh. 40 606 (1)
 (Igor v. d. Schwarzmühle 39 108 (2) — Walli v. Bruder Klaus 35 041)
 M.: Yenny v. d. Schwarzmühle, stckh. 42 547 (3)
 (Gero v. d. Küttenkuhle 36 696 (0) — Anna v. Bergthof 40 654 (1))

Ch. Yago v. Irmengrund	BZB 42 260
Dascha v. Faustenstein	NHSB 1206 261
Ch. Ashbjörn v. d. Enchial	NHSB 1188 263
Quexi v. Irmengrund	BZB 38 669
Ch. Astor v. Faustenstein	NHSB 969 943
Ingrid v. d. Zandkoele	NHSB 1027 161
Abdulla v. d. Stölzer Höhe	BZB 38 401
Chila v. Scheyvenhof	NHSB 1088 524
Ch. Boss v. d. Torp. Stadt	BZB 35 549
Hanni v. Irmengrund	BZB 34 738
Griek v. Zorba v. Hoefsen	NHSB 860 542
Kuni v. Agterhorn	BZB 34 522
Ch. Kuno v. Norfbach	BZB 34 589
Tosca v. Bürgerstock	SHSB 272 916

43 870 Amigo, R. stckh. eg. Maske, dgh. Stirnstr., prt. Halskr., zerr. Mtl.
 Assi, H. stckh. uneg. Maske, prt. dgh. Stirnstr., prt. Halskr., zerr. Mtl.
 DT 06.09.88 WT 07.11.88 WST 4/4 T 3/3 BEL 1/1
Zw.: von der Birkenalb – Steiber/Jung, 6660 Zweibrücken 17
V.: Muck v. Eiskeller, stckh. 42 870 (0)
 (Int. Ch. BSG. Dt. Ch. Alex v. d. Niederwiesen 39 872 (0) – Gerda v. Eiskeller 39 177 (4))
M.: Jutta v. Staurerand, stckh. 41 473 (1)
 Bär v. Staurerand 37 812 (0) – Quinta v. d. Birkenalb 38 748 (3))

43 872 Ero, R. lgh. eg. Maske, Stirnstr., Mtl. m. Kruppenfl., Halskr. re. schm.
 Elmo, R. lgh. eg. Maske, Stirnstr., st. zerr. Mtl., prt. Halsrg.
 Erik, R. stckh. eg. Maske, schm. Stirnstr., Mtl. m. Rückenfl., Halsrg. re. schm.
 Eika, H. lgh. eg. Maske, Stirnstr. schm. dgh., Mtl., hlb. Halsrg. re.
 Egla, H. stckh. eg. Maske, Stirnstr., zerr. Mtl., prt. Halsrg.
 Esta, H. stckh. eg. Maske, dgh. Stirnstr., Mtl., hlb. Halskr. ll.
 Edda, H. bis zur Eintragung verendet
 DT 10.09.88 WT 09.11.88 WST 7/6 T 4/2 BEL 3/4 VERE 0/1
Zw.: v. Wingert – Willi Jung, 6290 Weillburg
V.: Euro.S. Jago v. Fugertof, stckh. 42 904 (0)
 (Feil v. Hause Dambach 41 577 (0) – Bigl v. d. Niederwiesen B 1477)
M.: Bonny v. Wingert, lgh. 42 633 (3)
 (Int. Ch. Dt. Ch. Alex v. d. Niederwiesen 39 872 (0) – Zelly v. Siedlerhof 40 580 (2))

NAMENSVERZEICHNIS

der in Band 68 eingetragenen
 St. Bernhardshund nach Zwingeramen geordnet.

Altendorf von:	Boss 43 776, Barry 43 777, Bernhard 43 778, Bianca 43 779, Bolle 43 780, Bodo 43 781
Aparten Höfen von den:	Inusch 43 518, Imogen 43 519, Ines 43 520, Iris 43 521, Itano 43 522, Ipolito 43 523, Iambus 43 524
Asbacher Heide von der:	Arko 43 596, Axel 43 597, Antje 43 598
Augusta Vindellicorum von:	Bello 43 702, Bertram 43 703, Barry 43 704, Bettina 43 705, Berollina 43 706, Bella 43 707
Bätherplatz vom:	Alma 43 857, Anton 43 858, Ali 43 859, Adi 43 860, Alf 43 861, Arno 43 862
Baronenschloß vom:	Nino 43 493, Nico 43 494, Nero 43 495, Nora 43 496, Nena 43 497, Nelly 43 498
Bedburger Schweiz von der:	Anabelle 43 685, Alba 43 686
Birkenalb von der:	Yvonn 43 583, Yvett 43 584, Yana 43 585 Zorro 43 808, Zensi 43 809 Amigo 43 870, Assi 43 871
Bismarckturm vom:	Quanto 43 725, Quaro 43 726, Queen 43 727, Quira 43 728
Bruder Klaus vom:	Domenikus 43 810, Daniel 43 811, Dascha 43 812, Daniela 43 813, Davos 43 814, Django 43 815
Buxberg vom:	Aff 43 839, Amanda 43 840, Armika 43 841, Andy 43 842 (bis zur Eintragung verendet)
Celler Schloß vom:	Quintus 43 532, Quai 43 533, Quentin 43 534, Quasta 43 535, Quarta 43 436, Quinta 43 537, Quinci 43 538, Quexi 43 539, Quinni 43 540
Roman 43 672, Rufus 43 673	
Danebrog vom:	Charly 43 624, Chico 43 625, Cäsar 43 626, Condor 43 627, Captain 43 628, Claudio 43 629, Consul 43 630, Cliff 43 631, Cilia 43 632, Cathrin 43 633
Dinkelheid vom:	Iwo 43 599, Ingo 43 600, Ina 43 601, Ira 43 602, Ilka 43 603
Drei Helmen von den:	Adam 43 607, Anton 43 608, Arabella 43 609, Armika 43 610, Agathe 43 611, Billy Joe 43 687, Barri 43 688, Branka 43 689, Brenda 43 690, Bella 43 691
Eiskeller vom:	Nepomuk 43 782, Nero 43 783, Napoleon 43 784, Nelson 43 785, Nick 43 786, Nelly 43 787, Nadia 43 788

Jörn vom: Gero 43 617, George 43 618
Herbert 43 619, Hella 43 620, Hannes 43 621, Hannchen 43 622, Heidi 43 623

Kastaniengarten vom: Karlo 43 564, Karlchen 43 565, Kati 43 566
Kur Klosterhof Krumbad vom: Moni 43 604, Mira 43 605, Mando 43 606

Lammgarten vom: Angie 43 541, Asterix 43 542

Lerchenrain vom: Marco 43 730, Max 43 731, Mars 43 732, Mona 43 733,
Magda 43 734, Marta 43 735, Mira 43 736

Marlenbruch vom: Bandit 43 723, Barry 43 724

Mittelsmühle von der: Anton 43 642, Alf 43 643, Asta 43 644, Anke 43 645, Asra
43 646, Akita 43 647, Allina 43 648

Niederwiesen von den: Mittsch 43 708, Mark 43 709, Mario 43 710, Marco 43
711, Meike 43 712, Mira 43 713
Niko 43 843, Nick 43 844, Nora 43 845, Nina 43 846,
Nancy 43 847, Norma 43 848

a'Porta von: Carlo 43 634, Collin 43 635, Cody 43 636, Civa 43 637,
Celly 43 638, Cleo 43 639, Cosma 43 640

Rehberg vom: Janosch 43 743, Josef 43 744, Jonas 43 745, Joschy 43
746, Jülichen 43 747

Rinner Köpfchen auf dem: Aron 43 714, Alaska 43 715, Andra 43 716
Inschala 43 774, Indra 43 775

Rotzenberg vom: Quendin 43 692, Quando 43 693, Quarto 43 694 (bis zur
Eintragung verendet), Quexi 43 695, Quini 43 696,
Queen 43 697

Schloß Laach vom: Fürst 43 525, Fernando 43 526, Florian 43 527, Fatima
43 528, Freya 43 529, Fenita 43 530, Franka 43 531
Gero 43 572, Gesanna 43 573, Gina 43 574, Grazia 43
575

Schönebergstollen vom: Ayka 43 468
Barry 43 849, Bronco 43 850, Bonzo 43 851, Big-Boss
43 852, Baffy 43 853, Bonny 43 854, Bessy 43 855,
Benny 43 856

Schwäbischen Wald vom: Cindy 43 616

Schwarzsmühle von der: Ducan 43 863, Derek 43 864, Dirk 43 865, Donna 43 866,
Daisy 43 867, Dora 43 868

Farnbach vom: Max 43 698, Miro 43 699, Mando 43 700, Muck 43 701

Geutenreuth von: Marko 43 761, Manto 43 762, Mera 43 763, Mendy 43
764, Moni 43 765, Mändl 43 766
Nero 43 767, Nestor 43 768
Orthos 43 789, Odin 43 790, Olli 43 791, Oiga 43 792,
Orsa 43 793, Ondra 43 794
Phil 43 826, Pit 43 827, Pando 43 828, Puma 43 829,
Panda 43 830

Götterborn vom: Harry 43 717, Henry 43 718, Henny 43 719, Holly 43 720,
Hissy 43 721, Hedda 43 722

Gratschaft Hadamar von der: Olat 43 748, Oslan 43 749, Ossi 43 750, Oily 43 751,
Oiga 43 752, Orla 43 753

Haidmühle von der: Glenny 43 658
Henry 43 659, Harry 43 660, Heino 43 661, Heidi 43 662,
Hella 43 663

Heiligen Barbara von der: Gustav 43 649, Gritscha 43 650, Guste 43 651, Gloria 43
652, Geesche 43 653, Gerty 43 654, Gittly 43 655 (bis
zur Eintragung verendet), Gwen 43 656, Gretchen 43
657

Heinrichsbörg von der: Barry 43 831, Bastian 43 832, Benjamin 43 833, Benji 43
834, Bubbles 43 835, Baghira 43 836, Bessi 43 837,
Bianka 43 838

Hirtenberg vom: Arko 43 679, Astor 43 680, Alfa 43 681, Asta 43 682,
Anka 43 683, Anja 43 684

Hochfürst vom: Barri 43 820, Bepo 43 821, Barry 43 822, Bruno 43
823, Bella 43 824, Bianka 43 825

Hornbachtal vom: Greif 43 612, Glenn 43 613, Grete 43 614, Bracia 43 615
Hubert 43 669, Higgens 43 670, Hexe 43 671

Irmengrund vom: Cimba 43 459, Cor 43 460, Colett 43 461, Chiva 43 462,
Carina 43 463, Caprice 43 464, Chila 43 465, Carisma
43 466, Cara 43 467
Dacky-Djuke 43 485, Darek 43 486, Diego 43 487, Domi-
nik 43 488, Dicca 43 489, Dorina 43 490, Debby 43 491,
Elena 43 816, Elisa 43 817, Emily 43 818, Elaine 43 819
Raya 43 499, Rebecca 43 500, Romy 43 501, Ruby 43
502, Rosi 43 503
Sascha 43 504, Suleika 43 505, Santa 43 506, Sheila 43
507

Izola von: Raya 43 499, Rebecca 43 500, Romy 43 501, Ruby 43

Zwingeramensschutz 1988 alfabetisch geordnet nach Zwingeramen

- Brasseler Hof vom: Birgit Rumens
Brasselstraße 113
4060 Viersen 1
- Buxberg vom: Andreas Wollfinger
Hauptstraße 65
8861 Megesheim
- Carollinenhof vom: Bernhard Walczak
Oskarstraße 9
4620 Ca. Rauxel
- Ertland vom: Ute Wolf
Mittelstraße 11
5042 Ertstadt 16
- Hirtenberg vom: Horst Drechsler
Esplingeröder Str. 16
3408 Duderstadt
- Klosterblick vom: Armin Hautz
Kaiserslautenerstr. 116
6702 Bad Dürkheim
- Lammgarten vom: Walter Rothweiler
Steinachstr. 1
7443 Frickenhausen
- Lutterberg vom: Peter Winter
Schulstraße 41
3422 Bad Lauterberg
- Marienstadt Werl von der: Hermann u. Carmen Pasvoss
Nehmer Straße 19
4760 Werl
- Neunspringe von: Thilo Wendt
Ursullinenstraße 16
3408 Duderstadt
- Rinner Köpfchen auf dem: M. Goebels
Sötenicherstr. 28
5370 Kall-Rinnen

Als Mitinhaber des Zwingers, vom Marienbruch, wurde das Mitglied Hannelore Bischofs, 5143 Wassenberg eingetragen.

St. Anna Stiff von: Benny 43 664, Basco 43 665, Bigl! 43 666, Bastian 43 667, Benita 43 668

St. Florian vom: Moritz 43 795, Maximilian 43 796, Muck 43 797, Manuel

43 798, Myra 43 799, Mona 43 800

Leopold 43 801, Ludwig 43 802, Leander 43 803, Lara

43 804, Lady 43 805, Lorika 43 806

Irrtümlich wurden die Welpen des M. Wurfes mit den

zugehörigen Nummern des L. Wurfes tätowiert.

St. Gerebernus von: Cäsar 43 543, Charly 43 544, Christel 43 545, Cessy 43

546, Cleo 43 547

St. Kilian zum: Anton 43 558, Andy 43 559, Anuschka 43 560, Annabell

43 561, Anika 43 562

St. Laurentius von: Anton 43 567, Abi! 43 568, Arianne 43 569, Antje 43 570,

Annika 43 571

St. Martin vom: Barry 43 576, Boss 43 577, Ben 43 578, Bonny 43 579,

Bea 43 580, Bianca 43 581, Bessy 43 582

Stadt des Pferdes von der: Jasmine 43 590, Jessika 43 591, Jenny 43 592, Joy 43

593, Jens 43 594, Joschy 43 595

Stauerland vom: Roby 43 514, Reya 43 515, Rina 43 516, Ramona 43 517

Sando 43 586, Sam 43 587, Sandra 43 588, Sarah 43

589

Talblick vom: Dasko 43 548, Dux 43 549, Dago 43 550, Don 43 551,

Dojan 43 552, Deika 43 553, Dunja 43 554, Diana 43 555,

Dina 43 556, Debbi! 43 557

Telgweg vom: Oliver 43 469, Otto 43 470, Olat 43 471, Olga 43 472,

Orsa 43 473, Ondra 43 474

Pascha 43 482, Paola 43 483, Pinta 43 484

Quentin 43 508, Quando 43 509, Quand 43 510 ist. re.

Ohr tätowiert, Queen 43 511, Quasta 43 512, Quinta 43

513

Ronny 43 674, Reno 43 675, Ronda 43 676, Rebecca 43

677, Rina 43 678 (bis zur Eintragung verendet)

Teufelsküche von der: Janka 43 641

Torpedo Stadt von der: Fabian 43 737, Florian 43 738, Freya 43 739, Fergie 43

740, Frigga 43 741, Fahra 43 742

Verler See vom: Freya 43 475, Franco 43 476, Frisko 43 477, Florian 43

478, Flax 43 479, Fino 43 480, Falk 43 481

Wingert vom: Ero 43 872, Elmo 43 873, Eika 43 874, Eika 43 875, Eyla

43 876, Esta 43 877, Edda 43 878 (bis zur Eintragung

verendet)

Zehntscheuer von der: Clarence 43 754, Chiron 43 755, Claire 43 756, Cora 43

757, Calla 43 758, Cessy 43 759, Cherry 43 760

Namensliste der Zwingerinhaber, der 1988 geschützten Zwingernamen

Drechsler Horst
Espfingeröderstr. 16
3408 Duderstadt

Goebels M.
Sötenicherstr. 28
5370 Kall-Rinnen

Hautz Armin
Kaiserslautenerstr. 116
6702 Bad Dürkheim

Pasvoss Hermann u. Carmen
Nehmer Str. 19
4760 Werl

Rothweiler Walter
Steinachstr. 1
7443 Frickehausen

Rumens Birgit
Brasseelstraße 113
4060 Viersen 1

Walczak Bernhard
Oskarstraße 9
4620 Ca.-Rauxel

Wendt Thilo
Ursullinenstraße 16
3408 Duderstadt

Winter Peter
Schulstraße 41
3422 Bad Lauterberg

Wolff Ute
Mittelstraße 11
5042 Erftstadt 16

Wolffinger Andreas
Hauptstraße 65
8861 Megesheim



Im Zwinger v. Bruder Klaus, links Benjamin v. Bruder Klaus, BZB 43 051, rechts Krischan v. St. Florian, BZB 43 413.
Bes: B. u. M. Grimm, Altrach



Konrad v. St. Florian, BZB 43 411 im Alter von 16 Monaten
V: Ch. Aljoscha v. d. Enchial, M: Gina v. St. Florian, Z: E.
Janes H. Kalscheuer, Erftstadt, B: E. u. K. Schellberg,
Hagen.



King v. St. Florian, BZB 43 412 im Alter von 12 Monaten,
Bes: Artur Schweishelm, Düsseldorf



Actu v. Wingert, BZB 42 052, 4 Jahre alt, V: Ch. Alex v. d. Niederwiesen, BZB 39 872, M: Zelly v. Siedlerhof, BZB 40 580,
Z: W. Jung, Weilburg, B: B. u. H. Gloede, Bruchköbel



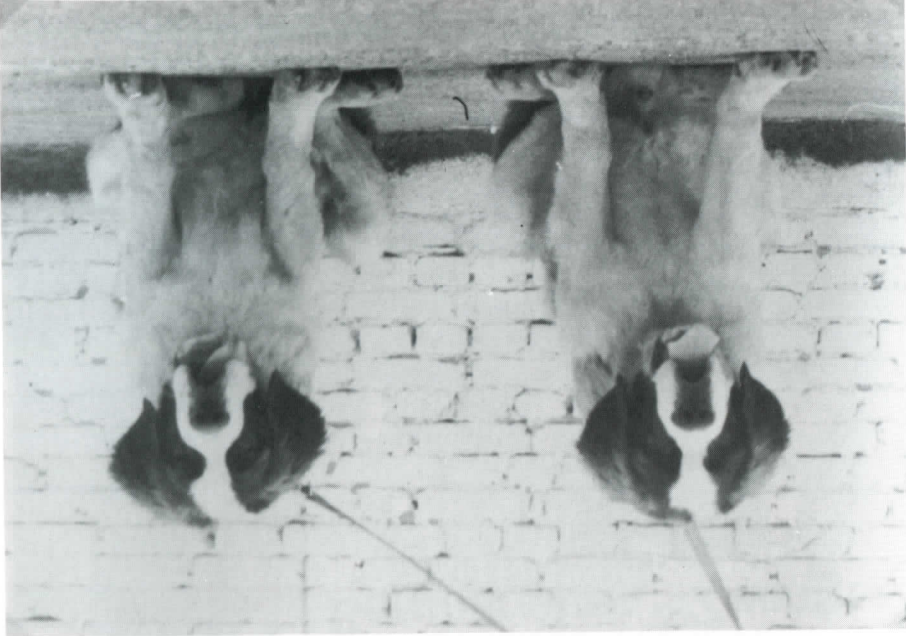
Patty v. Bismarcktum



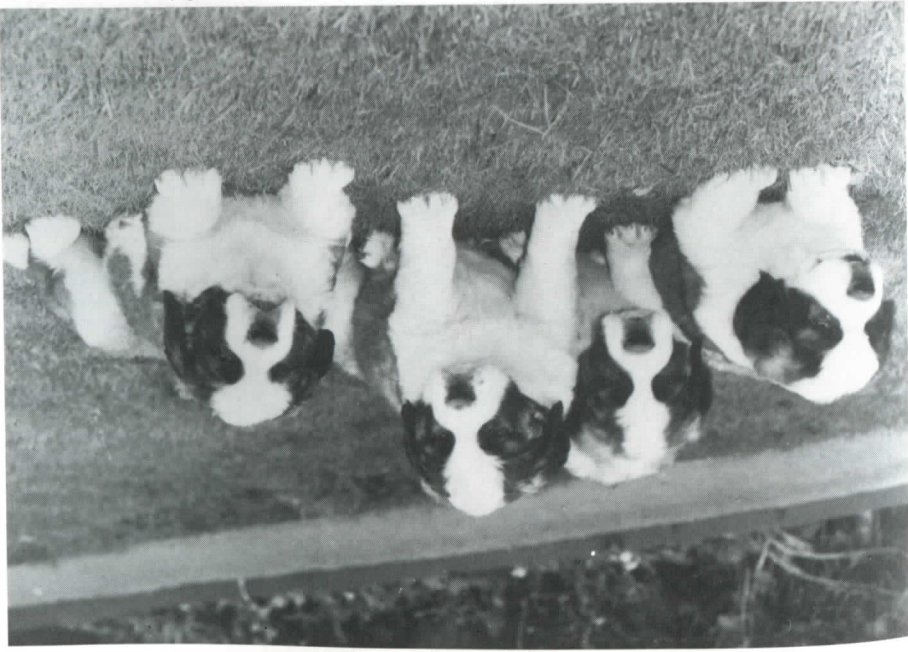
Patty v. Bismarcktum, BZB 43 432, gew. 13.10.87, 12 Monate alt, V: Dt. Ch. Vestus v. d. Drei Helmen, BZB 41 950, M. Norma v. Bismarcktum, BZB 42 507, Z + B.: A. Schmid + H. Wiebauer, Ludwigshafen.

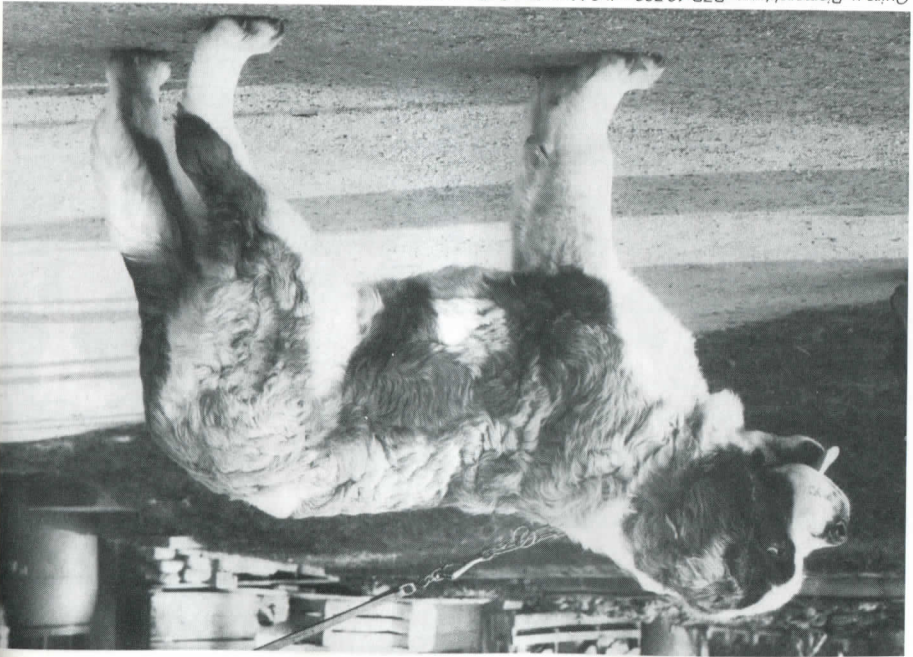


Queen II. und Quanto re. im Alter von 4 Monaten.



Qu-Wurf aus dem Zwinger "vom Bismarcktum" 6 Wochen alt v. I. Quanto, Quaro, Queen, Quira

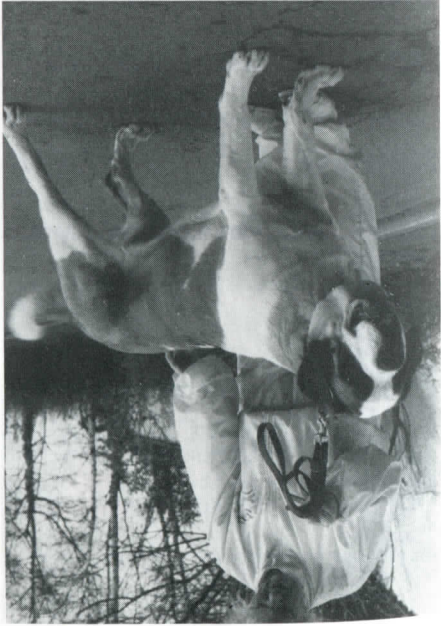




Quira v. Bismarcktum, BZB 43 728 mit 6 Monaten, B: Gerh. Mayer, Gó-Bezgenriet



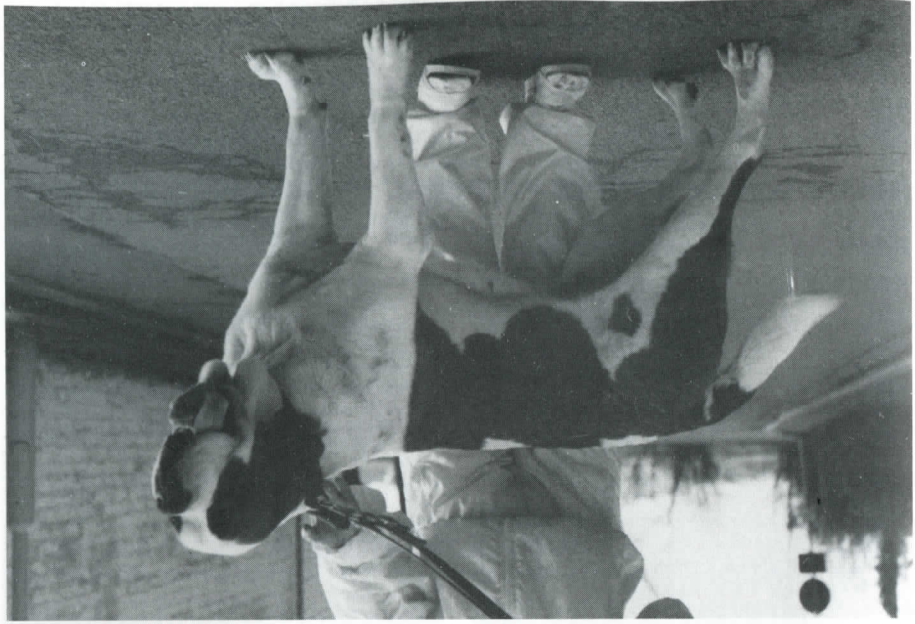
Bundessieger 1986, DL Champion, VDH-Champion, BZB 39 896, Z + B: A. Schmid u. H. Wiebauer, Ludwigshafen, BZB 39 746, Mt. Jane v. Bismarcktum, BZB 41 593, V: Joe v. Rosenkeller, BZB



Inosch v. d. Aparten Höhen, BZB 43 5118, 1 Jahr, V: Eivaro v. d. Aparten Höhen, M: Highnoon v. d. Aparten Höhen, Z: + B: J u. M. Th. Schösser, Eisdorf.

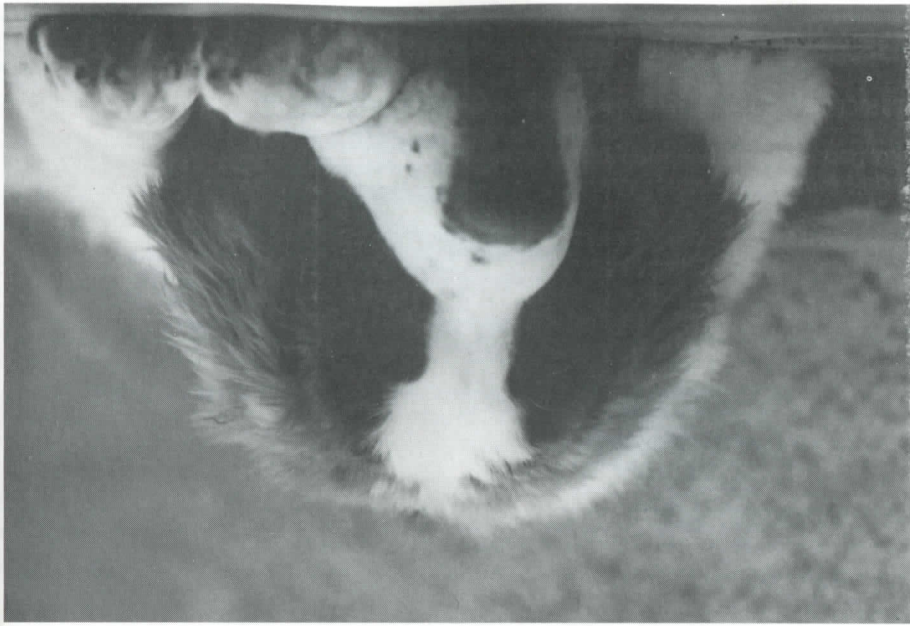


Crompus v. d. Burg Wegberg, BZB 43 346, 18 Monate, V: Ch. Fabian v. d. Aparten Höhen, M: Xenia v. Norbach, Z: H. Kaminski, Wegberg 6, B: J u. M. Th. Schösser, Eisdorf.

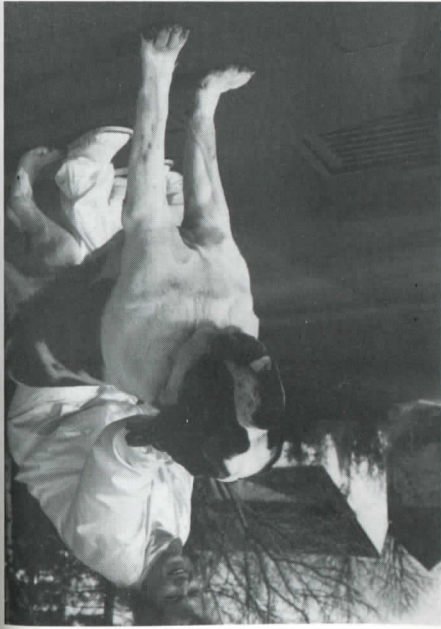


Catinka v. d. Burg Wegberg, BZB 43 342, 18 Monate, V: Ch. Fabian v. d. Aparten Höhen, M: Xenia v. Norbach, Z: H. Kaminski, Wegberg 6, B: J u. M. Th. Schösser, Eisdorf.

Annika v. St. Laurentius, BZB 43 571, gew. 6.3.1988, V.: Ch. Xaver v. Geutenreuth, M.: Jessyka v. Bockholtz, Z.: J. Brück, Birngen, B.: G. u. C. Pusse, Lebach.



Crompus v. d. Burg Wegberg, BZB 43 346, 18 Monate, V.: Ch. Fabian v. d. Aparten Höfen, M.: Xenia v. Norbach, Z.: H. d. Aparten Höfen, M.: Highnoon v. d. Aparten Höfen, Z. + B.: J. u. M. Th. Schösser, Eisdorf.



Cilia v. Danebrog, BZB 43 632, 6 Monate, V.: Eiko v. Rehberg, M.: Xandra v. d. Schwarzrühle, im Besitz von J. Schneider, Sinzig.



Bandit v. Danebrog, BZB 43 165, gew. 24.4.87, V.: Eiko v. Rehberg, M.: Xandra v. d. Schwarzrühle, Z.: J. u. F. W. Wienzeck, Bad Honnef, B.: J. u. U. Brackl, Hattlingen.



Charly v. Danebrog, BZB 43 624, 6 Monate, B.: A. Risse, B. Stügen, Arnsberg.

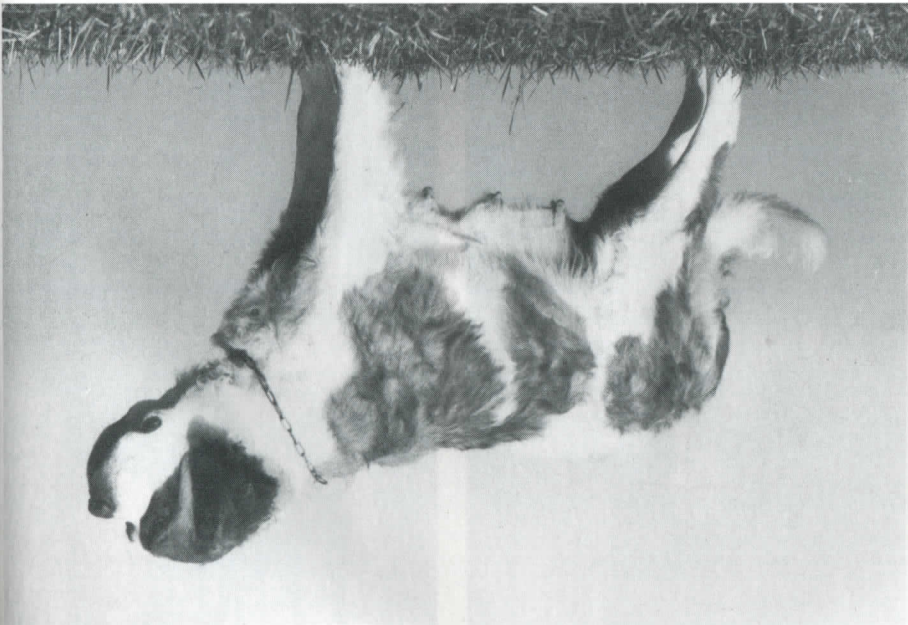


Björn v. Danebrog, BZB 43 168, der Bruder von Bandit, im Besitz des Züchters.





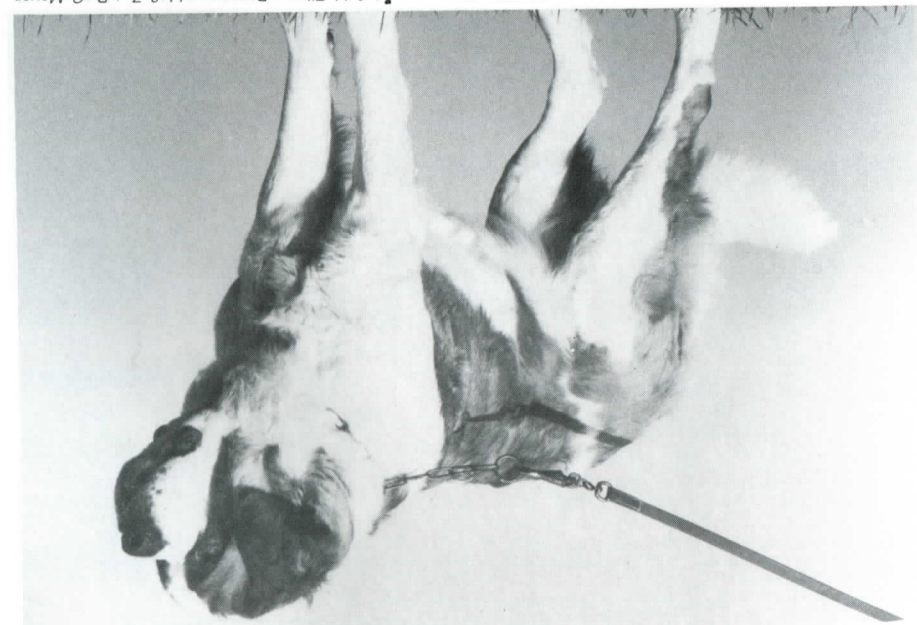
Gitte v. Baronenschloß, BZB 42 64 T, 2 1/2 Jahre, V: James v. Rosenkeller, M: Ch. Catrin v. Stoltenbuck, Z: + B.: G. Mayer, Gö-Bezgenriet.



Dr. Ch. Catrin v. Stoltenbuck, BZB 41 404, 5 Jahre, V: Isko v. Rosenkeller, M: Ary v. Stoltenbuck, Z: G. Falter, Holzschlag, B: G. Mayer, Gö-Bezgenriet.



Leica v. Baronenschloß, BZB 43 352, 15 Monate, V: Cliff v. Baronenschloß, M: Ellen v. Baronenschloß, Z: + B.: G. Mayer, Gö-Bezgenriet.



Nelson v. Bismarcktum, BZB 42 503, 3 Jahre, V: James v. Rosenkeller, M: Jane v. Bismarcktum, Z: A. Schmid, H. Wiedauer, Lu-Edigheim, B: G. Mayer, Gö-Bezgenriet.

Roman v. Celler-Schloß, BZB 43 672, 7 Monate, V: Astor v. Rika, M: Hanka v. Celler-Schloß, Z: W. Kleinschmidt, Waake, B: K. H. Schuchard, Aisfeld.



Fabian of Shtrons Home, NHSB 1566 69 II., Wary v. d. Schwarzühle, BZB 41 569 re., V: Fürst v. d. Schwarzühle, M: Alexa v. d. Distelbeck, Z: K. G. Wollenhaupt, Geisenkirchen, B: R. Heukels, NL Coevorden.



Karacho v. d. Beukeböschke, NHSB 1 581 485, der Bruder von Kondor im gleichen Besitz.



Kondor v. d. Beukeböschke, NHSB 1 581 489, 18 Monate, V: Oskar v. d. Spruitenbeek, M: Gypsy v. d. Beukebäschke, Z: u. B.: M. Neilsen, Franssen, NL Meerssen.



Sankt Cardis Nimbus, DK Ch., Int. Ch., II. Bild Sankt Cardis Evita, DK Ch., Int. Ch. und Bsg. 1987, Z. + B.: Karen Nielsen, DK Vejlen



Katja v. d. Beukeböschke, NHSB 1 581 490, eine Schwester der beiden im Besitz von G. Gerards-Haarbosch, NL Landgraaf



Ein Einzelfoto von St. Cardis Evita, DK Ch. u. Bsg.



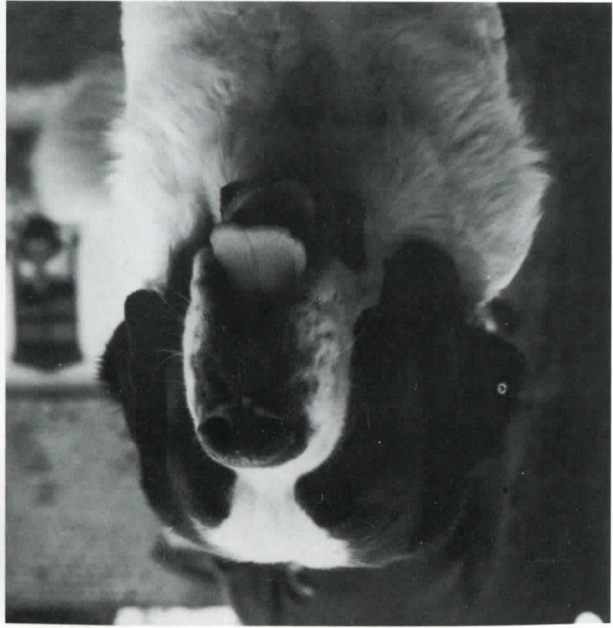
Sankt Cardis Egli, DK Ch., Bsg.



Sankt Cardis Ib, ein Bruder der Ida alle gezeigten Bernhardiner sind auch im Besitz der Züchterin



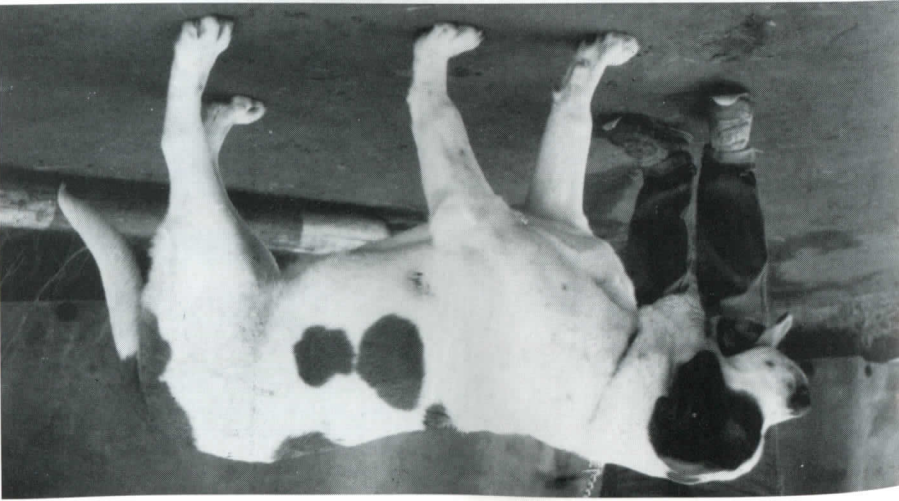
Sankt Cardis Ida, Eur. Sg. 88
V. Varo del Soccorso,
M. Sankt Cardis Ada

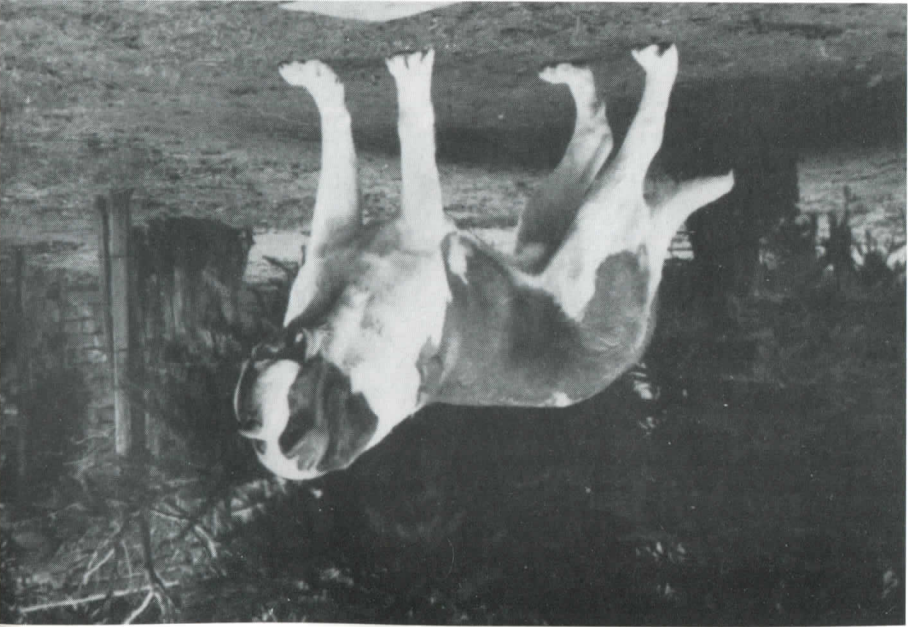


Ingo v. Geutenreuth, BZB 43 332, 15 Monate, Jugendchampion, Klub Jugendsieger, Stockhaar, V. Ch. Vestus v.d. Drei Helmen, M. Bonni v. Geutenreuth, Z. R. Weisch, Weismann, B. Jürgen Brück, Birngen



Alina v.d. Mittelsmühle, BZB 43 648 mit 8 Wochen/7 Monaten
V. Gero v. Ascbach, M. Eika v. Limeswall
Z. u. B.: Heinz Artz, Buseck





Helge v. St. Florian, BZB 42 889, 15 Monate, V. Marko v. Bismarckturn, M. Sonny v. Bruder Klaus, Z.: E. Janes, K.H. Kalscheuer, Ertstadt, B. A. u. H. Kauber, Kerpen



Hannes v. St. Florian, BZB 42 888, der Bruder von Helge im gleichen Besitz



Raya von Izola, BZB 43 499, geboren 7.1.1988, V. Gero von der Kullen Kuhle 36 696, M. Molly von Izola, 42 032, Z. Herb. Kasten, Papenburg 1, B. Hans-Heimr. Tönnsen, 2381 Damholm
Olander, geboren am 14.4.1983, V. Inschala vom Verler See, M. Tarah v.d. Montangards, B. J.A.H. Eybersen-Schel, FR. Beatrixlaan 10 - Dieren, NL



Alba und Anabelle von der Bedburger Schweiz mit 8 Wochen, BZB 43 686, BZB 43 685, geboren 8.6.1988, V. Yago v. Irmengrund (CH), M. Helveta v.d. Aparten Höfen, Z. Ketzler, 5012 Bedburg

Kaspar von Geutenreuth, BZB 38 722, gew. 6.3.1980, V.: Boss von der Torpedostadt, M.: Edda von den Drei Helmen, Z.: R. Weisch, B.: B. Meile, Kulmbach



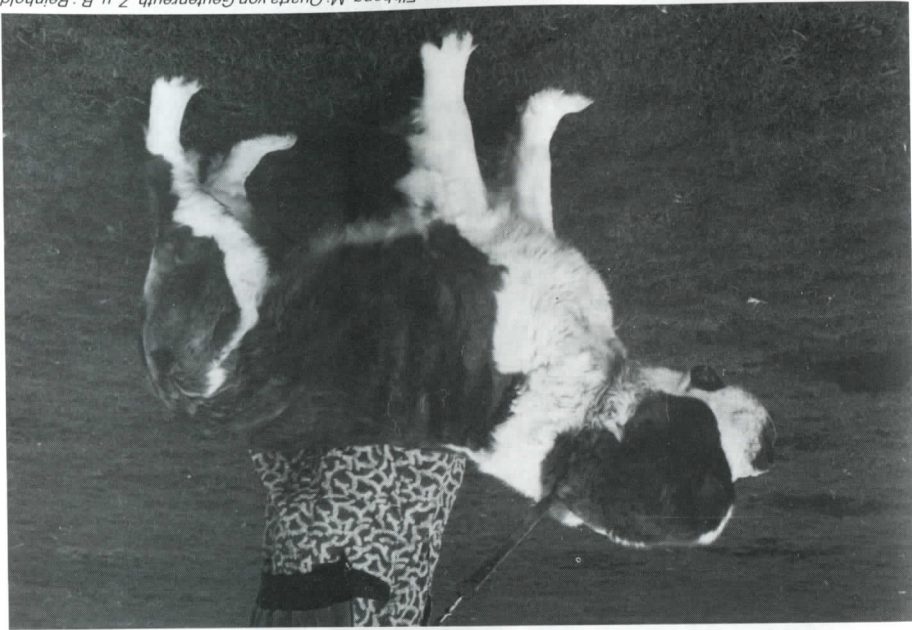
Bsg. Dt. Ch. Albert vom Eibhang, BZB 38 903, V.: Gero von der Kuffen Kuhle, M.: Sarah von Izola, Z.: E. Messer, Gestacht, B.: Reinhold Weisch, Weismain, Vater mehrerer typischer Nachkommen.



Fahrt v. Geutenreuth, BZB: 42 856, 31.8.86, V.: Albert v. Eibhang, M.: Quarta v. Geutenreuth, Z.: Reinhold Weisch, Bes.: Gabriele Häubinger, Kulmbach.



Cora von Geutenreuth, BZB 42 470, gew. 25.9.85, V.: Albert vom Eibhang, M.: Quarta von Geutenreuth, Z.: u. B.: Reinhold Weisch, 8628 Weismain.





Bundesjugendsieger 1988, King-Balu v. Gauleureuth, BZB 43 437, gew. 22, 10.87, M.: Cora v. Gauleureuth, V.: Ch. Vestus v. d. Drei Helmen, Bes.: Werner Moser Heilsbronn.

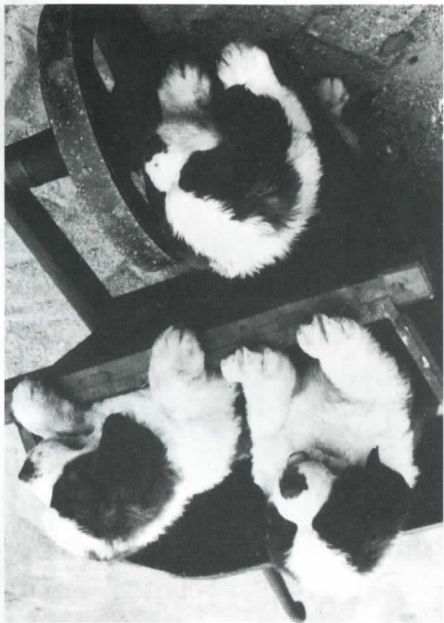


Marko v. Gauleureuth, BZB 43 767, gew. 22.8.88, M.: Bonni v. Gauleureuth, V.: Eusg. Bsg. Jago v. Fugerhot, Bes.: Dieter Moser, Heilsbronn.

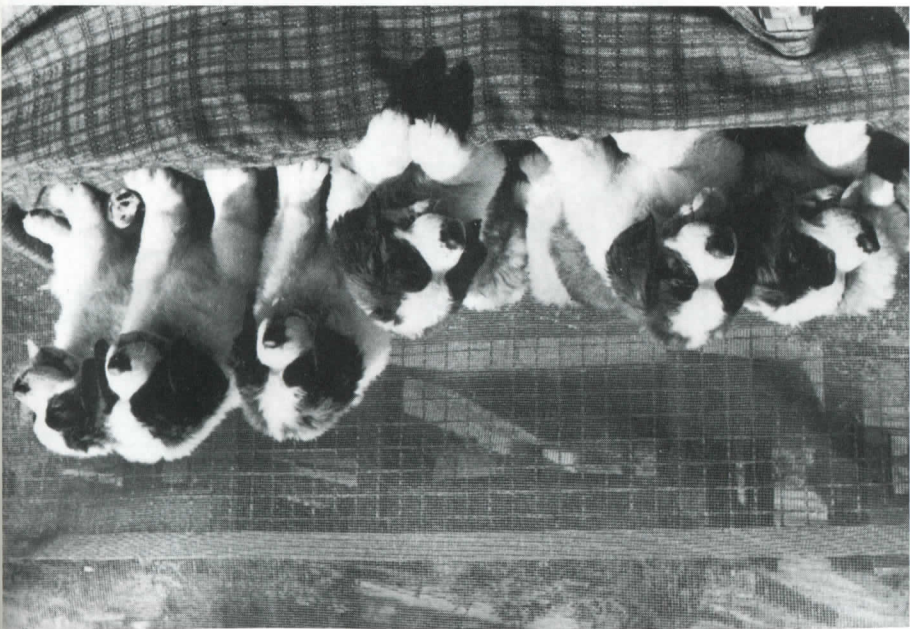


Puma v. Fugerhot, OHZB: 1634, gew. 1.12.87, M.: WSG Eike v. Fugerhot, V.: Bsg., DL Ch. Xaver v. Gauleureuth, Z.: Brigitte Linser, Österreich, Bes.: Edith Moser, Heilsbronn.

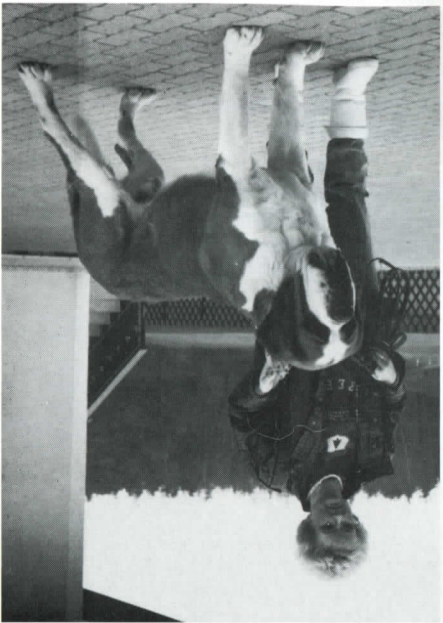
Boss, Ben u. Barry vom St. Martin, 8 Wochen alt



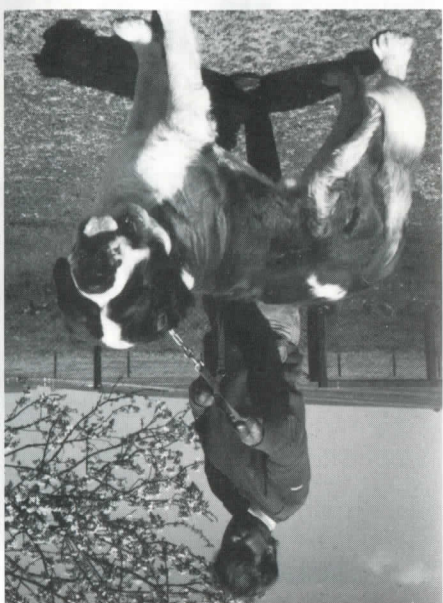
B-Wurf vom St. Martin, M.: Vera v. Bruder Klaus, V.: Negro v. Bruder Klaus, Z. u. B.: Storz, Gengenbach.



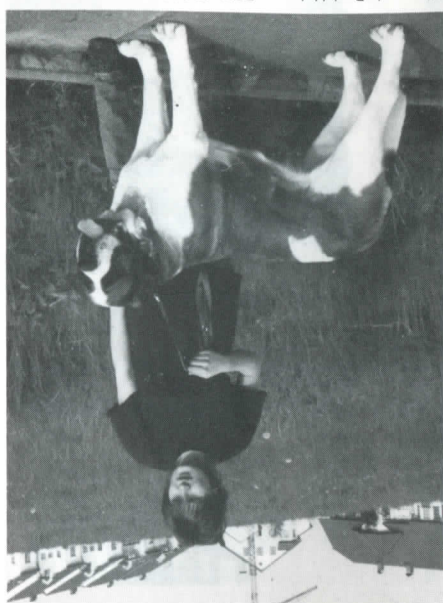
Vestus v.d. Drei Helmen, BZB 41 950, 4 Jahre, V.: Edgar aus dem Kaiserhaus, M.: Puckl v.d. Drei Helmen, Z.: Mählein-Schreiber, Landshut, Bes.: Edith Moser, Heilsbrunn.



Zeus v.d. Drei Helmen, BZB 43 214, gew. 19.5.1987, V.: Xeno v. Geutenreuth, M.: Wanda v.d. Drei Helmen, Z.: Schreiber-Mählein, Landshut, Bes.: Fam. Rohrer, Österreich.



Zina v.d. Drei Helmen, BZB 42 219, gew. 19.5.1987, V.: Xeno v. Geutenreuth, M.: Wanda v.d. Drei Helmen, Z. u. Bes.: Schreiber-Mählein, Landshut.



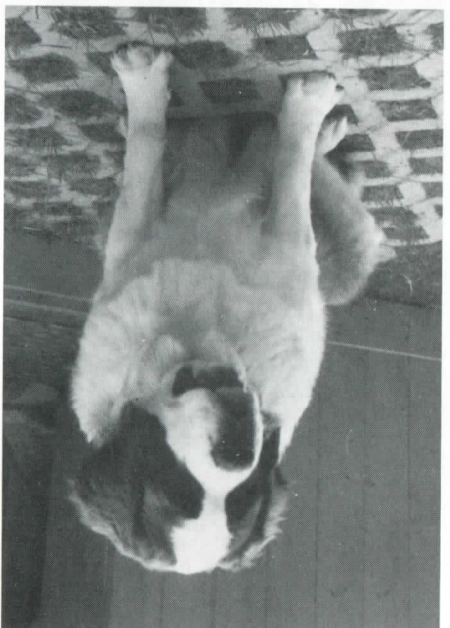
Xeno von Geutenreuth, BZB 42 008, gew. 27.9.84, V.: Albert von Elbhang, M.: Quarta von Geutenreuth, Z.: Reinhold Weisch, Geutenreuth, Bes.: Petra Schreiber, Landshut.



Agathe und Arnika von den Drei Helmen, BZB 43 611 + 43 610, V. Xaver v. Geutenreuth 42 007, M. Puckl v. d. Drei Helmen 40 588, Z. u. Bes.: E. Mährlein + W. Schreiber, Landshut.



Branka v. d. Drei Helmen, V. Jago v. Irmingrund, M. Wanda v. d. Drei Helmen, Z. Schreiber-Mährlein, Landshut, Bes.: Fam. Gruber, Niederaichbach.



Willi v. d. Drei Helmen, BZB 42 303, gew. 11. 6. 1985, V. Has-san v. d. Drei Helmen, M. Quaxi v. d. Drei Helmen, Z. Mährlein-Schreiber, Landshut, Bes.: M. Zolke-Schiele, München.

