

Nummer 42081 - 42519

# Zuchtbuch Band 65

St. Bernhards-Klub e.V.



1985

# Bernhardiner Zuchtbuch

Bearbeitet und herausgegeben im Auftrag des

## St. Bernhards-Klub e.V.

Erster Spezialklub der Rasse · gegründet 1891



vom Zuchtbuchführer

Gerhard Söhngé, Bachstraße 1, 6390 Usingen 2

Redaktion: Wolfgang Schreiber, 8300 Landshut

Band 65 Nummer 42081 – 42519



## Zum Geleit!

Sehr geehrte Mitglieder, verehrte Züchter!

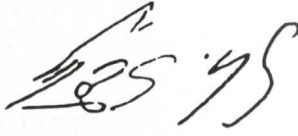
Der Band 65 des Bernhardsiner-Zuchtbuches aus dem Jahr 1985 wird Ihnen hiermit übergeben. Er beinhaltet die Eintragung von 435 Weipen aus 89 Würfen, sowie 2 Würfen, die in das Register eingetragen wurden. Im Jahr 1985 wurden 9 Importunde in unser Zuchtbuch eingetragen und 18 Zwingernamen national durch den Klub geschützt.

Bezogen auf 89 Würfe sind durchschnittlich pro Wurf 8 Weipen gefallen und 48 Weipen eingetragen worden, womit statistisch in dieser Hinsicht über mehrere Jahre ein gleichmäßiger Stand gehalten wurde. Mit 435 eingetragenen Weipen sind wir auf eine Eintragungszahl abgefallen, die der derzeitigen Nachfrage nach Weipen angepaßt ist, die aber für den Erhalt der Rasse auf Dauer zu niedrig ist. Von den 197 vollzogenen Deckakten waren nur 45,1% erfolgreich und dieses Verhältnis ist sehr unbefriedigend, wenn man nachlesen kann, daß andere große Rassen in diesem Punkt 10–15% höhere Erfolgszahlen melden. Es bleibt zu hoffen und zu wünschen, daß die Züchter intensiver die Hündinnen behandeln lassen, die sich nach ihrer Erscheinung besonders gut für die Zucht eignen. Daß Halter von guten Hündinnen dazu aufgefordert werden züchterisch aktiv zu werden, damit der Klub wieder mit besseren Eintragungszahlen aufwarten kann. Im Laufe des Jahres 1985 sind erfreulicherweise einige hoffnungsvolle Deckrüden herangewachsen, die auf Ausstellungen teilweise schon sehr gute Bewertungen bekamen, gute Röntgen-Ergebnisse haben und demnach eine Vielfalt an Zucht-Einsätzen bieten. Der Klub hat sich bemüht, durch Inserate in Tier-Zeitschriften für den Weipenabsatz zu werben und hat eine zentrale Vermittlungsstelle eingerichtet.

Ich bedanke mich abschließend für die gute Zusammenarbeit mit Ihnen und wünsche, daß wir ein besseres 1986 erleben und daß dieser Band 65 eine gute Aufnahme bei Ihnen findet.

Usingen im April 1986

Gerhard Söhnge



# Bundessieger 1985

Bundessieger-Ausstellung am 27. Oktober 1985 in Dortmund

Richter:

Herr Erwin Schmitt, Frankfurt/Main

Herr Werner Schmid, Balingen

Rüden Stockhaar

**Misha v. Bismarckturn,** BZB 41 592

Z. u. Bes.: A. Schmid und H. Wiebauer, Lu.-Edigheim

Rüden Langhaar

Bsg./Dt.Ch. **Erik v.d. Schwarzühle,** BZB 37 969

Z.: K.G. Wollenhaupt, Gelsenkirchen, Bes.: E. Siekaup, Oerlinghausen 2

Hündinnen Stockhaar

**Conny v. Verler See,** BZB 36 473

Z. und Bes.: E.u.M. Brummel, Verl 2

Hündinnen Langhaar

**Ena v.d. Aparten Höfen,** BZB 40 682

Z.: J.u.M.Th. Schösser, Eisdorf, Bes.: J. Schmitt, Baesweiler

# Deutscher Champion

Der Titel **Deutscher Champion** wurde 1985 nachfolgenden Bernhardinern verlie-

hen:

**Jago v. Verler See,** BZB 39 025

Z. u. Bes.: E.u.M. Brumme, Verl 2

**Ben v. Rehberg,** BZB 40 797

Z.: H. Achenbach, Hiltchenbach, Bes.: M. Liedy, Böhl-Iggelheim

**Bsg. Kobold v. Rotzenberg,** BZB 40 527

Z. u. Bes.: H. Kollmer, Lahr/Sulz

**Cäsar v. Holdersberg,** BZB 38 786

Z.: G. Brummeisl, Ebenhofen, Bes.: W.u.M. Brummel, Hamburg

**Aki v.d. Niederwiesen,** BZB 39 870

Z. u. Bes.: M. Liedy, Böhl-Iggelheim

**Mona v. Verler See,** BZB 39 428

Z. u. Bes.: E.u.M. Brummel, Verl 2

**Grete v. Staurerland,** BZB 40 520

Z.: W. Braun, Züsch, Bes.: Chru.F. Nagel, Zweibrücken 16

**Kora v.d. Drei Helmen,** BZB 38 543

Z.: Schreiber, Mährlein, Landshut, Bes.: R. Welsch, Weismain

**Xenia v. Izola,** BZB 38 584

Z. u. Bes.: H. Kasten, Papenburg

**Alma v.d. Trollblume,** BZB 37 802

Z.: R.u.M. Roth, München, Bes.: M. Ruß, München

# Klubssieger 1985

Bei der 3. Klubssieger-Schau in Herrenberg/Württ., wurden nachfolgende Bernhardiner **Klubssieger 1985**

Richter:

Herr Dr. Morsiani, Italien

Herr Otmar Kuttenkeuler, Overath

Herr Max Ruß, München

## Klub-Jungdssieger:

Rüden Langhaar

**Xaver v. Geutenreuth,** BZB 42 007

Z.: Welsch, Weismain, Bes.: E.u.W. Moser, Heilsbronn

Rüden, Stockhaar

**Vestus v.d. Drei Helmen,** BZB 41 950

Z.: Mährlein, Schreiber, Landshut, Bes.: E.u.W. Moser, Heilsbronn

Hündinnen Langhaar

**Xenia v. Geutenreuth,** BZB 42 012

Z. u. Bes.: R. Welsch, Weismain

Hündinnen Stockhaar

**Donna v.d. Niederwiesen,** BZB 41 878

Z.: Liedy, Böhl-Iggelheim, Bes.: K. Ameis, Hemsbach

**Klubssieger** aus der offenen Klasse und Siegerklasse:

Rüden Langhaar

**Cäsar v. Holdersberg,** BZB 38 786

Z.: G. Brummeisl, Ebenhofen, Bes.: W.u.M. Brammer, Hamburg

Rüden Stockhaar

**Anschala v. Birkenhain,** BZB 41 217

Z.: K.D. Kost, Bad Sassendorf, Bes.: W.u.L. Fenn, Bielefeld

Hündinnen Langhaar

**Catrin v. Stollenbuck,** BZB 41 404

Z.: G. Faller, Bonndorf, Bes.: G. Mayer, Gö.-Bezgenriet

Hündinnen Stockhaar

**Vera v.d. Birkenalb,** BZB 40 806

Z.: J. Steiber, Zweibrücken, Bes.: A.u.B. Carbon, Battweiler

**Gesamtssieger und Gewinner des Franz-Hrachowina-Gedächtnispreises wurde de: Cäsar v. Holdersberg 38 786**



# Wurfstatistik 1985

	Rüden	Hündinnen	Gesamt	in % zu den geborenen
Geboren:	369	343	712	
Tot:	144	130	274	38,5 %
Belassen und eingetragten:	225	213	438	61,5 %
Verendet:	2	1	3	0,7 %
Ahnenstafeln ausgestellt:	223	212	435	
Langhaar:	160	155	315	72,4 %
Stockhaar:	63	57	120	27,6 %
Mantelhunde:	121	110	231	53,1 %
zerr. Mantel:	89	94	183	42,1 %
Plattenhunde:	13	8	21	4,8 %
uneg. Maske:	11	7	18	4,1 %

## Zeichenerklärung:

R	=	Rüde
igh.	=	langhaarig
br.	=	braun
zerr.	=	zerrissen
Zw.	=	Zwingername
DT.	=	Decktag
V.	=	Vater
M.	=	Mutter
( )	=	Großeltern
Egg.	=	eingegangen
Get.	=	getötet
Vere	=	b.z. Eintr. verendet
SHSB	=	Schweizer Hundestammbuch
BZB	=	Deutsches Bernhardiner-Zuchtbuch
NHSB	=	Niederländisches Hundestammbuch
DKK	=	Dänischer Kennel-Klub
LOIDS	=	Italienisches Hundestammbuch
H	=	Hündin
stckh.	=	stockhaarig
dgh.	=	durchgehend
dklt.	=	dunkelrot
Mtl.	=	Mantel
re.	=	rechts
ll.	=	links
brt.	=	breit
WT.	=	Wurtag
WSt.	=	Wurstärke
T	=	totgeboren
Bel	=	Belassen

0 = HD-frei, 1 = HD-Grenzfall, 2 = HD-leicht, 3 = HD-mittel, 4 = HD-schwer

**Eintragen  
Nummer 42081 – 42519**

- Om!, H. Igh. eg. Maske, unterbr. Stirnstr., hlb. Halskrause, Mantel  
DT 12.10.84 WT 16.12.84 WST 0/1 BEL 0/1  
Zw.: v. Rotzenberg — Z.: Heini Kollmer, 7630 Lahr-Sulz  
V.: Jens v. Rotzenberg, stckh. 40 209 (2)  
(Lord v. Norfbach 35 310 (3) - Betty v. Rotzenberg 35 587)  
M.: Brenda v. Kost-Bau, Igh. 40 025 (2)  
(Atur v. Wendeter Tor 37 702 (1) - Farah v. Rotzenberg 38 429 (2))
- 42 082 Xirus, R. Igh. eg. Maske, dgh. Stirnstr., Halsring, zerr. Mantel  
42 083 Xaviera, H. Igh. eg. Maske, dgh. Stirnstr., Halsring, zerr. Mantel  
42 084 Xilla, H. Igh. eg. Maske, dgh. Stirnstr., Halsring, zerr. Mantel  
42 085 Xirre, H. Igh. eg. Maske, dgh. Stirnstr., Halsring, zerr. Mantel  
42 086 Xundra, H. Igh. eg. Maske, dgh. Stirnstr., Halsring, zerr. Mantel  
DT 14.11.84 WT 16.01.85 WST 3/4 T2/0 BEL 1/4  
Zw.: v. Bruder Klaus — Z.: Bernhard Grimm, 7901 Aitrach  
V.: Kasimir v. Bruder Klaus, Igh. 38 807 (0)  
(Arko v. d. Teufelsküche 34 504 - Yucca v. Altoggenburg 38 551)  
M.: Janka v. Bruder Klaus, Igh. 38 706 (0)  
(Nelson v. Bruder Klaus 33 033 (0) - Petra v. Bruder Klaus 34 032)
- 42 087 Götz, R. Igh. eg. Maske, Stirnstr., Halskrause, Mtl. m. Kruppenfleck  
DT 13.11.84 WT 19.01.85 WST 5/4 T 4/4 BEL 1/0  
Zw.: v. d. Stadt des Perales — Z.: Hubert Düsing, 4294 Isselburg  
V.: Gero v. d. Kuten-Kuhle, Igh. 36 696 (0)  
(King v. Izola 34 009 - Ilka v. Agterhorn 33 109 (1))  
M.: Pia v. d. Schwarzmühle, Igh. 40 126 (4)
- (Erik v. d. Schwarzmühle 37 969 (3) - Diva v. d. Schwarzmühle 37 653(2))
- 42 088 Lars, R. Igh. eg. Maske, dgh. Stirnstr., Halskrause, stark zerr. Mantel  
42 089 Lex, R. Igh. eg. Maske, Stirnstr., Halskrause, leicht zerr. Mtl. m. Kr.Fleck  
42 090 Lana, H. Igh. eg. Maske, Stirnstr., Halskr., Mtl. m. Kruppenfleck  
42 091 Lisa, H. Igh. eg. Maske, Stirnstr., Halskr., stark zerr. Mantel  
42 092 Lena, H. Igh. eg. Maske, Stirnstr., btr. Halskr., stark zerr. Mantel  
42 093 Laura, H. Igh. eg. Maske, Stirnstr., Halskrause, Mtl. m. Kruppenfleck  
DT 14.11.84 WT 21.01.85 WST 2/5 T 0/1 BEL 2/4  
Zw.: v. Rieckenhain — Z.: Thea Riecken, 4422 Ahaus  
V.: Gero v. d. Kuten-Kuhle, Igh. 36 696 (0)  
(King v. Izola 34 009 - Ilka v. Agterhorn 33 109 (1))  
M.: Inka v. Rieckenhain, Igh. 39 697 (4)
- (Erko v. d. Drei Helmen 36 206 (0) - Freya v. Rieckenhain 37 482)
- 42 094 Earl, R. Igh. eg. Maske, btr. Stirnstr., Halskr., Mantel m. Kruppenfleck  
42 095 Eivaro, R. stckh. eg. Maske, unterbr. Stirnstr., hlb. Halskr. li., Mantel  
42 096 Eyrin, H. stckh. eg. Maske, btr. Stirnstr., Halskrause, Mantel  
42 097 Elena, H. stckh. eg. Maske, schm. Stirnstr., Halskrause, Mantel  
42 098 Elischka, H. Igh. eg. Maske, btr. Stirnstr., Halskrause, Mantel  
DT 28.11.84 WT 28.01.85 WST 5/7 T 3/4 BEL 2/3

- Zw.: v. Schloß Saaleck — Z.: D. u. H. Zimmermann, 7553 Muggensturm  
V.: Ch. Alex v. d. Niederwiesen, stckh. 39 872 (0)  
(Ch. Dirk v. Moosalbatal 37 409 (2) - Daisy v. Dinkelheld 37 868 (2))  
M.: Pirotschka v. Geutenreuth, Igh. 40 147 (0)  
(Hassan v. d. Drei Helmen 37 726 (0) - Kira v. d. Drei Helmen 38 544 (0))
- 42 099 Evi du Grd. St. Bernhard, H. Igh. gew. 11.11.1981  
Z.: Hospice du Grd. Saint Bernard  
B.: Otto Heßler, 8560 Lauf Beerbach
- Alex de la Ciernaz  
Gara v. Selzach  
Falko v. Reusstalblick  
Alpha du Pelletet  
Barry v. Meggen  
Zitta v. Leberberg  
SHSB 264 597  
SHSB 283 184  
SHSB 197 491  
SHSB 223 911  
SHSB 188 244  
SHSB 220 432  
SHSB 144 647  
SHSB 131 513  
SHSB 197 841  
SHSB 155 071  
SHSB 157 462  
SHSB 162 511  
SHSB 182 395  
SHSB 178 072
- Mica de Verlebois  
Tigre du Grd. saint Bernhard  
Aga v. Stafflegghof  
Bänz v. Schwandenblick  
Wirta v. Leberberg  
Barry v. Malters  
Isa v. Rigihang  
Argo v. Kreuzrain  
Mira v. Leberberg

- 42 100 Gero v. Ochlenberg, R. Igh. gew. 09.08.1983, SHSB 368 841  
Z.: Hanni Horstberger, 3367 Thöringen  
B.: Hamacher, 5000 Köln 1
- Walo v. Attiswil  
Eika v. Ochlenberg  
SHSB 273 980  
SHSB 316 753
- Bänz des Gr. Finages  
Blanca v. Attiswil  
Argo v. Kreuzrain  
Britta v. Ochlenberg  
SHSB 220 873  
SHSB 237 583  
SHSB 206 436  
SHSB 247 048
- Barry v. Meggen  
Dutzgi v. Landskron  
Barry v. Meggen  
Palma v. Landskron  
Garo v. Stafflegghof  
Diana v. Kreuzrain  
Falko v. Reusstalblick  
Dorli v. Meggen  
SHSB 188 244  
SHSB 160 633  
SHSB 188 244  
SHSB 208 397  
SHSB 145 843  
SHSB 178 289  
SHSB 197 491  
SHSB 205 574



42 101 Janko, R. lgh. eg. Maske, brt.dgh.Stirnband, brt. Halskr., re., Mtl.m.Kreuzfl.  
42 102 Josef, R. lgh. eg. Maske, brt. Stirnband, brt. Halskr., Mtl.m. Hüftschmied  
42 103 Jessy, H. lgh. eg. Maske, brt. Stirnband, brt. Halskr., Mtl. m. 2 Fla.d.Rü.  
42 104 Jenny, H. lgh. eg. Maske, Stirnband, Halskrause, Mantel

DT 28.11.84 WT 28.01.85 WST 2/2 BEL 2/2  
Zw.: v. Celler Schloß — Z.: Walter Kleinschmidt 3401 Waake  
V.: Benno v. Celler Schloß, lgh. 38 306 (0)  
(Pascha v. Meiseberg 36 960 (2) - Madli v. Celler Schloß 33 927)  
M.: Hanka v. Celler Schloß, lgh. 40 896 (2)  
(Bsg. Dt.Ch. Bobo v. d. Schillerwiesen 35 483 (1) - Baffi v. Celler Schloß,  
38 310 (2))

42 105 Hassan, R. lgh. eg. Maske, dgh. Stirnband, brt. Halskr., sehr  
stark zerr. Mantel

DT 14.12.84 WT 08.02.85 WST 1/1 T 0/2 BEL 1/0  
Zw.: v. Telgweg — Z.: Heinrich Marien, 4478 Geeste  
V.: Zar v. Izola, lgh. 39 299 (1)  
(Gero v. d. Kutten-Kuhle 36 696 (0) - Amra v. Rheiderland 36 728)  
M.: Alexa v. Telgweg, lgh. 39 248 (4)  
(Gero v. d. Kutten-Kuhle 36 696 (0) - Bella v. Geutenreuth 36 614)

42 106 Wuschel, R. lgh. eg. Maske, kz. Stirnband, Halskr., Mtl. m. Kruppenfleck  
42 107 Wastel, R. lgh. eg. Maske, dgh. Stirnband, brt. Halskr., Mtl. m. Kruppenfl.  
42 108 Wendo, R. stckh. eg. Maske, brt. dgh. Stirnband, Halskr., leicht zerr. Mtl.  
42 109 Wicht, R. stckh. eg. Maske, dgh. Stirnband, Halskr., leicht zerr. Mantel  
42 110 Wenke, H. lgh. eg. Maske, dgh. Stirnband, brt. Halskr., Mtl. m. Kruppenfl.  
42 111 Wiki, H. stckh. eg. Maske, dgh. Stirnband, Halskrause, Mantel  
DT 04.12.84 WT 04.02.85 WST 6/6 T 2/4 BEL 4/2  
Zw.: v. d. Birkenalb — Z.: Jakob Steiber, 6660 Zweibrücken 17

V.: Dago v. d. Torpedo Stadt, lgh. 40 335 (2)  
(Falco v. Bismarckturm 37 546 (1) - Biggi v.d. Torpedo Stadt 35 546)  
M.: Georgia v. Pfeittrachtal, stckh. 39 608 (3)  
(Mando v. d. Stadt Grafenau 35 771 - Asta v.d. Stoalaiten 34 053)

42 112 Arko, R. lgh. eg. Maske, brt. dgh. Stirnband, s. brt. Halskr., st. zerr. Mtl.  
42 113 Astor, R. lgh. eg. Maske, brt. Stirnband, Halskr., Mtl. m. Rückenfleck  
42 114 Anka, H. lgh. eg. Maske, Stirnband, sehr brt. Halskr., leicht zerr. Mantel  
42 115 Asta, H. lgh. eg. Maske, schm. Stirnband, re. schm. Halskr., Mantel  
DT 07.12.84 WT 06.02.85 WST 2/2 BEL 2/2  
Zw.: v. Almhof — Z.: Ekkehard Baumann, 4790 Paderborn-Eisen  
V.: Bsg. Dt. Ch. Erik v. d. Schwarzmühle, lgh. 37 969 (3)  
(Bronko v. Weißtrauenhof, 32 204 - Kora v. Norfbach 34 593)  
M.: Cosy v. d. Schillerwiesen, lgh. 40 648 (3)  
(Dt.Ch. Bobo v. d. Schillerwiesen 35 483 (1) - Anuschka v. Celler  
Schloß 38 083 (4))

42 116

Catinka v. Harmanndorf, H. stckh., gew. 13.01.1983 ÖHZB B 1421  
Z.: Dr. E. u. D. Glawischmig, 1070 Wien  
B.: August Rollbühler, 7181 Kreßberg

Xeno v. Izola BZB 38 580  
Senta d. Grd. St. Bernhard ÖHZB B 1366  
Gero v. d. Kutten-Kuhle BZB 36 696  
Amra v. Rheiderland BZB 36 728  
Kuno v. Käppelhof SHSB 240 929  
Allys de la Sage SHSB 278 357  
King v. Izola BZB 34 009  
Ilka v. Agterhorn BZB 33 109  
Cherno a.d. Stormaner Schweiz BZB 33 722  
Maja v. Izola BZB 35 008  
Barry v. Meggen SHSB 188 244  
Inka v. Käppelhof SHSB 216 478  
Jalk v. Wenglbach SHSB 204 441  
Ibane de Remens SHSB 239 781

42 117 Faun, R. stckh. eg. Maske, kz. Stirnband, re. Halskrause, Mantel  
42 118 Fürst, R. stckh. eg. Maske, dgh. brt. Stirnband, Halskr., leicht zerr. Mantel  
42 119 Filou, R. stckh. eg. Maske, kz. Stirnband, Halskrause, Mantel  
42 120 Farah, H. lgh. eg. Maske, dgh. Stirnband, brt. Halskr., zerr. Mantel  
42 121 Fee, H. lgh. eg. Maske, kz. Stirnband, Genickfl., Mtl. m. Kruppenfleck  
42 122 Fanya, H. lgh. eg. Maske, kz. Stirnband, Halskrause, Mantel  
42 123 Fany, H. lgh. eg. Maske, Stirnband, Halskrause, Mantel  
DT 01.12.84 WT 07.02.85 WST 3/4 BEL 3/4  
Zw.: z. Winterberg — Z.: Eugen Heilbauer, 6600 Saarbrücken 6  
V.: Bsg. Dt.Ch. Alex v. d. Niederwiesen, stckh. 39 872 (0)  
(Bsg. Dt. Ch. Dirk v. Moosalbtal 37 405 (2) - Daisy v. Dinkelhof  
37 868 (2))

M.: Esther z. Winterberg, lgh. 39 593 (4)  
(Ch. Lord v. Norfbach 35 310 (3) - Ilona v. Siedlerhof 34 964)

42 124 Iginu, R. lgh. eg. Maske, dgh. Stirnband, brt. Halskr., st. zerr. Mantel  
42 125 Ipolito, R. lgh. eg. Maske, Stirnband, m. Fl., brt. Halskr., leicht zerr. Mtl.  
42 126 Iljuscha, H. lgh. eg. Maske, dgh. Stirnband, brt. Halskr., leicht zerr. Mtl.  
42 127 Ismene, H. stckh. uneg. Maske, s. brt. Stirnband, brt. Halskr., Mtl. m. Kr. Fl.  
42 128 Isis, H. stckh. eg. Maske, dgh. Stirnband, Mantel  
DT 09.12.84 WT 09.02.185 WST 2/3 BEL 2/3

Zw.: v. Olympiaturm — Z.: Gebr. M. u. W. Ruß, 8000 München 50  
V.: Sir v. d. Olympiastadt München, stckh. 37 911 (1)

M.: Ira v. Olympiaturm, stckh. 37 080  
(Asterix v. Pfaffenwinkel 31 689 - Hati v. Olympiaturm 35 799)  
(Alt v. Horner Derby 33 921 - Nina v. Olympiaturm 31 530)



- 42 129 Billy, R. Igh. eg. Maske, kz. Stirnstr., brt. Halskr., Mantel  
 42 130 Bonny, R. Igh. eg. Maske, kz. Stirnstr., Halskrause, Mantel  
 42 131 Berni, R. Igh. eg. Maske, kz. Stirnstr., Halskr., re., Mantel  
 42 132 Bobby, R. Igh. eg. Maske, kz. Stirnstr., Genickfleck, Mantel  
 42 133 Brendl, H. Igh. eg. Maske, kz. Stirnstr., Halskrause, Mantel  
 42 134 Bigli, H. Igh. eg. Maske, dgh. Stirnstr., brt. Halskr., Mantel  
 DT 22.12.84 WT 21.02.85 WST 5/2 T 1/0 BEL 4/2  
 Zw.: v. Kirchberg — Z.: Fritz Dupre, 6660 Zweibrücken  
 V.: Dago v. d. Torpedo Stadt, Igh. 40 335 (2)  
 (Falko v. Bismarckturnm 37 546 (1) - Biggi v. d. Torpedo Stadt 35 546)  
 M.: Jasmin v. Eiskeller, Igh. 40 347 (4)  
 (Balco v. Eiskeller 34 436 - Dorle v. Eiskeller 37 311)
- 
- 42 135 Jinny, H. Igh. eg. Maske, li. Auge hellbraun, re. Ohr halb weiß, breiter Stirnstreifen, Plattenhund  
 DT 01.01.85 WT 04.03.85 WST 1/2 T 1/1 BEL 0/1  
 Zw.: v. Roggenhof — Z.: Günter Thun, 2301 Wrohe  
 V.: Barry v. Holstein, Igh. 40 719 (2)  
 (Glenn v. Rosenkeller 37 506 (2) - Peggy v. d. Olympiastadt München 37 097)  
 M.: Ayka v. Sturmbeck, Igh. 36 118  
 (Andi v. St. Dominikus 33 553 - Astrid v. Heidenhof 32 990)
- 
- 42 136 Dojan, R. Igh. eg. Maske, brt. Stirnstr., weiße Ohrsp. li., Plattenhund  
 DT 30.12.84 WT 05.03.85 WST 2/4 T 1/3 BEL 1/1  
 Zw.: v. Holstein — Z.: Peter Gorlicki, 2371 Groß-Vollstedt  
 V.: Zorro v. Izola, Igh. 39 298 (2)  
 (Gero v. d. Kutten-Kuhle 36 696 (0) - Amra v. Rheinland 36 728)  
 M.: Anka v. Holstein, Igh. 40 081 (2)  
 (Glenn v. Rosenkeller 37 506 (2) - Peggy v. d. Olympiastadt München 37 097)
- 
- 42 138 Darling, H. Igh. eg. Maske, Stirnstreifen, Halsring, zerr. Mantel  
 42 139 Diogenes, R. Igh. eg. Maske, Stirnstreifen, Plattenhund  
 42 140 Denny, R. Igh. eg. Maske, dgh. Stirnstreifen, Halsr., zerr. Mantel  
 42 141 Daimond, R. Igh. eg. Maske, Stirnstreifen, Plattenhund  
 42 142 Dago, R. Igh. eg. Maske, dgh. Stirnstr., Halsring, zerr. Mantel  
 42 143 Dango, R. Igh. eg. Maske, dgh. Stirnstr., Plattenhund  
 DT 10.01.85 WT 12.03.85 WST 8/2 T 3/1 BEL 5/1  
 Zw.: v. Stollenbuck — Z.: Gerhard Falter, 7823 Bonndorf-Holzschlag  
 V.: Isko v. Rosenkeller, Igh. 38 858 (1)  
 (Wsg. Bsg. Dt.Ch. Boss v. d. Torpedo Stadt 35 549 (1) - Assi v. Urgelhain 36 272)  
 M.: Ary v. Stollenbuck, Igh. 40 087 (2)  
 (Quirius v. d. freien Reichsstadt 37 085 - Effe v. d. Donauquelle 38 533 (2))

- 42 144 Fenja, H. Igh. eg. Maske, Stirnstreifen, hlb. Halsr., Mantel  
 42 145 Francis, H. Igh. eg. Maske, Stirnstr. m. Pu., Halsring, zerr. Mantel  
 42 146 Flora, H. Igh. eg. Maske, Stirnstreifen, brt. alsring, stark zerr. Mantel  
 42 147 Franka, H. Igh. eg. Maske, Stirnstr., Verbr. re. vorgez., Halsr., zerr. Mtl.  
 42 148 Fanny, H. Igh. eg. Maske, Stirnstr., Halsring, Mtl. m. Kl. Rückenleck  
 DT 09.01.85 WT 12.03.85 WST 2/8 T 2/3 BEL 0/5  
 Zw.: v. Ascbach — Z.: Gerhard Söhngge, 6390 Usingen  
 V.: Gero v. d. Kutten-Kuhle, Igh. 36 696 (0)  
 (King v. Izola 34 009 - Ilka v. Agterhorn 33 109 (1)  
 M.: Asta v. Gartenmarkt, Igh. 40 566 (2)  
 (Casar v. Holdersberg 38 786 (0) - Quarta v. Haus Greiner 38 507 (1))
- 
- 42 149 Diva v. Schloß Saaleck, H., stckh., gew. 04.07.1984 LOF 009045  
 Tat.-Nr. ETZ 753  
 Z.: Du.H. Zimmermann, F 67480 Rountzenheim  
 B.: Manfred Liedy, 6737 Böhl-Iggelheim  
 Ch. Alex v. d. Niederwiesen  
 Fee v. Rotzenberg  
 BZB 39 872  
 BZB 36 428
- 
- Ch. Dirk v. Moosalbtal  
 Daisy v. Dinkelheld  
 Ch. Lord v. Norfbach  
 Betty v. Rotzenberg  
 BZB 37 405  
 BZB 37 868  
 BZB 35 310  
 BZB 35 587
- 
- Barry v. Eiskeller  
 Nancy v. d. Albtalpforte  
 Ch. Lord v. Norfbach  
 Dorle v. Hause Däuwel  
 Alf v. Rieckenhain  
 Sandra v. Rosenkeller  
 Ch. Brix v. St. Josefstift  
 Kira v. St. Klara Kloster  
 BZB 34 435  
 BZB 32 636  
 BZB 35 310  
 BZB 34 936  
 BZB 29 912  
 BZB 32 474  
 BZB 29 672  
 BZB 31 338
- 
- 42 150 Dingo, R. stckh., eg. Maske, Stirnstreifen, Halsring, Mantel  
 42 151 Donna, H. stckh., eg. Maske, dgh. Stirnstr. m. Pu., Halsring, zerr. Mantel  
 42 152 Desy, H. stckh., eg. Maske, dgh. Stirnstreifen, Halsring, zerr. Mantel  
 DT 04.01.85 WT 08.03.85 WST 1/2 BEL 1/2  
 Zw.: v. Baronenschloß — Z.: Gerhard Mayer, 7320 Bezgenriet  
 V.: Falco v. Bismarckturnm, Igh. 37 546 (1)  
 (Cassius del Soccorso 33 520 - Natja del Soccorso 36 152)  
 M.: Ira v. Rosenkeller, stckh. 38 859 (2)  
 (Ch. Boss v. d. Torpedostadt 38 549 (1) - Assi v. Urgelhain 36 272)
- 
- 42 153 Ero, R. stckh., re. leicht uneg. Maske, Plattenhund  
 42 154 Eily, H. stckh., eg. Maske, Mantel m. Fleck auf der Kruppe  
 42 155 Eika, H. stckh., uneg. Maske, Plattenhund, viel weiß



42 156 Ella, H. stckh. eg. Maske, dgh. Stirnstr., zerr. Mantel  
42 157 Eli, H. stckh. eg. Maske, li.hlb. Halskrause, Stirnstr., Mtl. m. Fleck a.d.Kr.  
42 158 Edda, H. stckh. eg. Maske, Halsring, Stirnstr., Mantel  
DT 27.12.84 WT 01.03.85 WST 3/6 T 2/1 BEL 1/5  
Zw.: v. Limeswall — Z.: G. u. U. Port, 6302 Lich 4  
V.: Ruby v. Brentano Schloß, Igh. 40 657 (2)  
(BSg. Dt.Ch. All v. Grubenbach 37 907 (3) - Zenta v. Pettrachtal 37 900 (3)  
M.: Quira v. d. Gratschaft Hadamar, stckh. 38 897 (3)  
(BSg. Dt.Ch. Meic v. Brentano Schloß 33 810 - Bianka v. Rieneck Schloß 33 179)

42 159 Chanel, H. Igh. eg. Maske, dgh. Stirnstr., Halskr., li. brrt., Plattenhund  
42 160 Chano, R. stckh. eg. Maske, dgh. brrt. Stirnstr., brrt. Halskrause, Plattenh.  
42 161 Clifff, R. stckh. eg. Maske, dgh. brrt. Stirnstr., brrt. Halskr., Mtl. m. Rü.-Fl.  
42 162 Champ, R. stckh. eg. Maske, schm.dgh. Stirnstr., brrt. Halskr., Plattenh.  
42 163 Clarence, R. Igh. eg. Maske, Stirnstr., brrt. Halskr., st. zerr. Mantel  
42 164 Captain, R. Igh. eg. Maske, dgh. Stirnstr., schm. Halskr., l.zerr. Mantel  
DT 27.01.85 WT 01.04.85 WST 7/1 T 2/0 BEL 5/1  
Zw.: v. alten Deich — Z.: Ilse-Chr. Beig, 2351 Sarlhusen  
V.: Andre v. alten Deich, stckh. 40 757 (3)  
(Glenn v. Rosenkeller 37 506 (2) - Dt.Ch. VDH.Ch. Jenny v. d. Lerchen-  
laube 38 039)  
M.: Angelina v. alten Mühlenteich, stckh. 39 510 (4)  
(Alban v. St. Augustin 35 750 - Dina v. Roggenhof 37 543)

42 165 Adox, R. Igh. eg. Maske, Stirnstr., dgh. m. Pu., Halskr., Mtl.m. Kr.-Fleck  
42 166 Acky, R. stckh. eg. Maske, dgh. Stirnstr., Halskr., leicht zerr. Mantel  
42 167 Afta, H. stckh. eg. Maske, Stirnstr., Halskr. brrt., leicht zerr. Mantel  
DT 06.01.85 WT 09.03.85 WST 4/4 T 2/3 BEL 2/1  
Zw.: v. Pettrachtal — Z.: Wilhelm Paukner, 8300 Altdorf  
V.: Amor v. d. Stoaleiten, stckh. 34 050  
(Dago v. Pettrachtal 31 185 - Bärbel v. Pettrachtal 30 842)  
M.: Sonja v. Pettrachtal, stckh. 36 435 (3)  
(Dago v. Pettrachtal 31 185 - Eddy v. Pettrachtal 31 875)

42 168 Babric, R. Igh. eg. Maske, brrt. dgh. Stirnstr., brrt. Halskr., l. zerr. Mantel  
42 169 Baccus, R. Igh. eg. Maske, dgh. Stirnstr., Halskr., Mtl. m. Kruppenfleck  
42 170 Bajo, R. Igh. eg. Maske, dgh. Stirnstr., brrt. Halskr., zerr. Mantel  
42 171 Bally, R. stckh. eg. Maske, Stirnstr., schm.dgh., Halskr., l.zerr. Mantel  
42 172 Baron, R. stckh. eg. Maske, dgh. Stirnstr., brrt. Halskr., st. zerr. Mantel  
DT 08.01.85 WT 13.03.85 WST 9/2 T 4/2 BEL 5/0  
Zw.: v. Pettrachtal — Z.: Wilhelm Paukner, 8300 Landshut  
V.: Amor v. d. Stoaleiten, stckh. 34 050  
(Dago v. Pettrachtal 31 185 - Bärbel v. Pettrachtal 30 842)  
M.: Frenzl v. Pettrachtal, Igh. 39 375 (3)  
(Mando v. d. Stadt Grafenau 35 771 - Nina v. Pettrachtal 35 451)

42 173 Arco, R. Igh. eg. Maske, dgh. Stirnstr., Halskr., st. zerr. Mantel  
42 174 Ali, R. Igh. eg. Maske, dgh. Stirnstr., schm. Halskr., Mantel  
42 175 Aki, R. Igh. eg. Maske, dgh. Stirnstr., brrt. Halskr., leicht zerr. Mantel  
42 176 Astor, R. Igh. eg. Maske, dgh. Stirnstr., Halskr., leicht zerr. Mantel  
42 177 Afta, H. Igh. eg. Maske, dgh. Stirnstr., brrt. Halskr., leicht zerr. Mantel  
42 178 Asta, H. Igh. eg. Maske, dgh. Stirnstr., m.Pu., Halskr., st. zerr. Mantel  
DT 27.01.85 WT 01.04.85 WST 9/2 T 5/0 BEL 4/2  
Zw.: v. Kienberg — Z.: Karlo Turkovic, 8221 Inzell  
V.: Andreas v. Bayerischen Löwen, Igh. 38 766 (1)  
(Ch. Boss v. d. Torpedo Stadt 35 549 (1) - Burga v. Dolgen 31 985)  
M.: Kathi v. Lillenthal, Igh. 40 449 (2)  
(Kasimir v. Bruder Klaus 38 807 (0) - Esther v. Lillenthal 38 145 (0))

42 179 Aslan, R. Igh. eg. Maske, brrt. dgh. Stirn., brrt. Halskr., Plattenhund  
42 180 Aki, R. Igh. eg. Maske, brrt. dgh. Stirn., Halskr., Plattenhund  
42 181 Anka, H. Igh. eg. Maske, brrt. dgh. Stirn., Halskr., zerr. Mantel  
DT 29.01.85 WT 03.04.85 WST 2/1 BEL 2/1  
Zw.: v. Uphusen — Z.: Gertrud Gerloff, 2807 Achim  
V.: Zar v. Izola, Igh. 39 299 (1)  
(Gero v. d. Kutten-Kuhle 36 696 (0) - Amra v. Rheiderland 36 728)  
M.: Carmen v. Silberstern, Igh. 39 580  
(Gero v. d. Kutten-Kuhle 36 696 (0) - Hanni v. Rosenkeller 38 064)

42 182 Eros, R. Igh. eg. Maske, Stirrband, Halskrause, leicht zerr. Mantel  
42 183 Eric, R. Igh. eg. Maske, dgh. brrt. Stirnstr. m.Pu., Plattenhund  
42 184 Enno, R. Igh. eg. Maske, dgh. Stirn., Halskr., Mantel m. Kruppenfleck  
42 185 Emil, R. Igh. eg. Maske, brrt. Stirn., Halskrause, Mantel  
42 186 Eyla, H. Igh. eg. Maske, brrt. dgh. Stirn., brrt. Halskr., st. zerr. Mantel  
42 187 Efly, H. Igh. eg. Maske, dgh. Stirn., Halskrause, Mantel m. Fleck  
DT 02.02.85 WT 05.04.85 WST 6/2 T 2/0 BEL 4/2  
Zw.: v. d. Heiligen Barbara — Z.: Gerh. Pommerning, 2203 Sommerland  
V.: Alf v. d. Brunnenärten, Igh. 40 620 (1)  
(BSg.Dt.Ch. Ali v. Grubenbach 37 907 (3) - Rina v. Goldenen Hain 37 885)  
M.: Cindy v. Eschendorf, Igh. 38 816 (3)  
(King v. Izola 34 009 - Alexa v. Eschendorf 35 115)

42 188 Kimba, E. Igh. eg. Maske, brrt. dgh. Stirn., brrt. Halskr., st. zerr. Mantel  
42 189 Konrad, R. Igh. eg. Maske, dgh. Stirn., Halskrause, zerr. Mantel  
42 190 Kim, R. Igh. eg. Maske, brrt. Stirn., Halskr., Mtl. m. kl. Kruppenfleck  
42 191 Katja, H. Igh. eg. Maske, brrt. dgh. Stirn., brrt. Halskr., Mtl. m. Kreuzfl.  
42 192 Kira, H. Igh. eg. Maske, brrt. dgh. Stirn., brrt. Halskr., st. zerr. Mantel  
42 193 Karina, H. Igh. eg. Maske, dgh. Stirn., brrt. Halskr., Mantel  
DT 30.01.85 WT 31.03.85 WST 6/5 T 3/2 BEL 3/3  
Zw.: v. Celler Schloß — Z.: Walter Kleinschmidt, 3401 Waake  
V.: Benno v. Celler Schloß, Igh. 38 306 (0)



(Pascha v. Weiseberg 36 960 (2) - Madli v. Celler Schloß 33 927)  
**M: Gundi v. Celler Schloß, Igh. 40 634 (2)**  
 (Arthur v. Wendeter Tor 37 702 (1) - Bessy v. Celler Schloß 38 309 (1))

---

42 194 Yrus, R. Igh. eg. Maske, dgh. Stirnstr., Halsring, zerr. Mantel  
 42 195 Yasko, R. Igh. eg. Maske, dgh. Stirnstr., Halsring, zerr. Mantel  
 42 196 Yucca, H. Igh. eg. Maske, Stirnstr., Halsring, zerr. Mantel  
 42 197 Yette, H. Igh. eg. Maske, Stirnstr., Halsring, zerr. Mantel  
 42 198 Yska, H. Igh. eg. Maske, dgh. Stirnstr., Halsring, zerr. Mantel  
 42 199 Yenny, H. Igh. eg. Maske, dgh. Stirnstr., Halsring, zerr. Mantel  
 DT 01.02.85 WT 06.04.85 WST 4/5 T 2/1 BEL 2/4  
**Zw.: v. Bruder Klaus - Z.: Bernhard Grimm, 7971 Aitrach**  
**V.: Marko v. Bruder Klaus, Igh. 39 478 (1)**  
 (Norbert v. Bruder Klaus 33 031 - Toni v. Bruder Klaus 34 379)  
**M: Perle v. Bruder Klaus, Igh. 40 249 (0)**  
 (Kasimir v. Bruder Klaus 38 807 (0) - Janka v. Bruder Klaus 38 706 (0))

---

42 200 Zirus, R. Igh. eg. Maske, dgh. Stirnstr., Halsring, zerr. Mantel  
 42 201 Zar, R. Igh. eg. Maske, Stirnstreifen, Halsring, Mantel  
 42 202 Zitto, R. Igh. eg. Maske, dgh. Stirnstr., Halsring, zerr. Mantel  
 42 203 Zara, H. Igh. eg. Maske, dgh. Stirnstr., Halsring, Mantel  
 42 204 Zelly, H. Igh. eg. Maske, dgh. Stirnstr., Halsring, Mantel  
 42 205 Zaryna, H. Igh. eg. Maske, Stirnstreifen, Halsring, zerr. Mantel  
 42 206 Zuleika, H. Igh. eg. Maske, Stirnstreifen, Halsring, Mantel  
 42 207 Zenzi, H. Igh. eg. Maske, Stirnstreifen, Halsring, zerr. Mantel  
 DT 27.02.85 WT 26.04.85 WST 6/6 T 3/1 BEL 3/5  
**Zw.: v. Bruder Klaus - Z.: Bernhard Grimm, 7971 Aitrach**  
**V.: Kasimir v. Bruder Klaus, Igh. 38 807 (0)**  
 (Arko v. d. Teufelsküche 34 504 - Yucca v. Altoogenburg 38 551)  
**M: Jacki v. Bruder Klaus, Igh. 38 707 (1)**  
 (Nelison v. Bruder Klaus 33 033 (0) - Petra v. Bruder Klaus 34 032)

---

42 208 Aron, R. stckh. eg. Maske, brt.dgh. Stirnstr., Halskr., re., zerr. Mantel  
 42 209 Arco, R. stckh. eg. Maske, dgh. Stirnstr., Halskr., leicht zerr. Mantel  
 42 210 Alwi, H. Igh. eg. Maske, Stirnstr., brt. Halskrause, st. zerr. Mantel  
 42 211 Anja, H. stckh. eg. Maske, schm. dgh. Stirnstr., Halskrause, zerr. Mtl.  
 42 212 Asta, H. Igh. eg. Maske, Stirnstreifen, Halskrause, zerr. Mantel  
 DT 13.02.85 WT 08.04.85 WST 7/7 T 5/4 BEL 2/3  
**Zw.: v. Geutenreuth - Z.: Reinhold Weisch, 8621 Weismain**  
**V.: Albert v. Elbhang, Igh. 38 903 (1)**  
 (Gero v. d. Kutten-Kuhle 36 606 (0) - Sarah v. Izola 36 548 (4))  
**M: Bonni v. Fausstenstein, stckh. 38 047 (3)**  
 (Kuno v. Norfbach 34 589 - Kuni v. Agterhorn 34 522)

42 215 Debby, H. Igh. eg. Maske, Stirnstr., Halskrause, zerr. Mantel  
 42 216 Daisy, H. Igh. eg. Maske, schm.dgh. Stirnstr., schm.Halskr., zerr.Mtl.  
 42 217 Diana, H. Igh. eg. Maske, brt. dgh. Stirnstr., brt. Halskr., zerr. Mantel  
 42 218 Dora, H. Igh. eg. Maske, brt.schm.dgh.Stirnstr., schm. Halskr., zerr. Mtl.  
 42 219 Dunja, H. Igh. eg. Maske, brt. dgh. Stirnstr., Halskrause, Mtl.m.kr.-Fleck  
 42 220 Denise, H. Igh. eg. Maske, brt. Stirnstr., brt. Halskr., leicht zerr. Mantel  
 DT 16.02.85 WT 20.04.85 WST 5/7 T 3/1 BEL 2/6  
**Zw.: v. d. Keltenburg - Z.: Franz Paul, 5909 Burbach**  
**V.: Arco v. d. Gartenstadt, Igh. 40 330 (0)**  
 (Varo v. St. Klara Kloster 36 399 (1) - Isa v. Verler See 39 028 (3))  
**M: Rest v. d. Grafenschaft Hadamar, Igh. 39 204 (3)**  
 (Ball v. Dreier Hof 34 726 - Jessy v.d. Grafsch.Hadamar 36 690)

---

42 221 Boris, R. stckh. eg. Maske, Stirnstr., Halskrause, leicht zerr. Mantel  
 42 222 Balu, R. stckh. eg. Maske, dgh. Stirnstr., Halskrause, leicht zerr. Mantel  
 42 223 Benjamin, R. stckh. eg. Maske, schm. Stirnstr., schm. Halskr., Mantel  
 42 224 Balka, H. Igh. eg. Maske, Stirnstr., Halskrause, leicht zerr. Mantel  
 42 225 Bianca, H. stckh. eg. Maske, brt. Stirnstr., li. schm. Halskr., Mantel  
 42 226 Beliska, H. stckh. eg. Maske, Stirnstr., li. schm. Halskr., Mantel  
 42 227 Biona, H. stckh. eg. Maske, Stirnstr., Halskrause, Mantel  
 DT 02.03.85 WT 02.05.85 WST 7/8 T 4/4 BEL 3/4  
**Zw.: v. Schloß Laach - Z.: Toni u. Gertr. Tröster, 5090 Leverkusen**  
**V.: Aki v. d. Niederwiesen, Igh. 39 870 (2)**  
 (BSg.Dt.Ch. Dirk v. Moosalbtal 37 405 (2) - Daisy v. Dinkelfeld  
 37 868 (2))  
**M: Ondra v. d. Drei Helmen, stckh. 40 117 (3)**  
 (Erko v. d. Drei Helmen 36 206 (0) - Bina v. Bürgenstock 36 684 (1))

---

42 228 Harry, R. stckh. eg. Maske, kz. Stirnstr., Halskr., Mantel m. Rückenfl.  
 42 229 Hasso, R. stckh. eg. Maske, dgh. Stirnstr., brt. Halskr., Mantel  
 42 230 Henry, R. uneg. Maske, dgh. Stirnstr., brt. Halskr., leicht zerr. Mantel  
 42 231 Hera, H. stckh. eg. Maske, kz. Stirnstr., Halskr., re., Mantel  
 42 232 Hella, H. stckh. eg. Maske, kz. Stirnstr., hb. Halskr., re., Mantel  
 42 233 Heike, H. stckh. eg. Maske, dgh. Stirnstr., brt. Halskr., zerr. Mantel  
 DT 02.03.85 WT 03.05.85 WST 5/5 T 2/2 BEL 3/3  
**Zw.: v. Haus Dambach - Z.: Wolfgang Dambach, 6721 Schweigenheim**  
**V.: Bsg.Dt.Ch. Alex v. d. Niederwiesen, stckh. 39 872 (0)**  
 (BSg.Dt.Ch. Dirk v. Moosalbtal 37 405 (2) - Daisy v. Dinkelfeld  
 37 868 (2))  
**M: Ilona v. St. Klara Kloster, stckh., 38 825 (3)**  
 (Tino v. St. Klara Kloster 35 701 - Wilma v. Haus Ella 37 359)

42 234 Yanka, H. Igh. eg. Maske, dgh. Stirnstr., Halsring, Mantel  
 42 235 Ylona, H. Igh. eg. Maske, ganz schm.dgh. Stirnstr., Halsr., Mantel m. Fl.  
 42 236 Yara, H. Igh. eg. Maske, dgh. Stirnstr., Halsr., Mantel m. kl. Kruppenfl.  
 42 237 Yello, R. Igh. eg. Maske, dgh. Stirnstr., Halsring, Mantel  
 42 238 Yasko, R. Igh. eg. Maske, ganz schm.dgh. Stirnstr., re.schm.Halsr., Mtl.



- DT 03,85 WT 05,05,85 WST 4/6 T 2/3 BEL 2/3  
 Zw.: v. Löwenhof – Z.: Helmut Löw, 6233 Keikheim  
 V.: Lord v. Verler See, Igh. 39 262 (3)  
 (BSg. Dt.Ch. Löwenhof 30 570 (0) - BSg. Dt.Ch. Gamma v. d. Kuten-Kuhle 36 694 (3)  
 M.: Maly v. Verler See, Igh. 39 429 (3)  
 (Glenn v. Rosenkeller 37 506 (2) - Kira v. Agterhorn 34 520 (3))
- 42 239 Zar, R. Igh. eg. Maske, Stirnstr., Halsring, Mantel m. Kruppenfleck  
 42 240 Zeno, R. Igh. eg. Maske, Stirnstr., Halsring, Mtl. m. kl. Kruppenfleck  
 42 241 Zara, H. Igh. eg. Maske, schm. Stirnstr., Halsring II., Mantel  
 42 242 Zena, H. Igh. eg. Maske, Stirnstr., Halsring II., Mantel  
 42 243 Zitto, R. bis zur Eintragung verendet  
 DT 05,03,85 WT 06,05,85 WST 7/5 T 4/3 BEL 3/2 VERE 1/0  
 Zw.: v. Löwenhof – Z. Helmut Löw, 6233 Keikheim  
 V.: Lord v. Verler See, Igh. 39 262 (3)  
 (BSg. Dt.Ch. Löwenhof 30 570 (0) - BSg. Dt.Ch. Gamma v. d. Bär v. Staurerland 37 812 (0) - Anuschka v. d. Urichsbücke 39 154 (3))
- 42 244 Emely, H. Igh. eg. Maske, s. prt. dgh. Stirnstr., s. prt. Halskr., zerr. Mtl.  
 42 245 Erik, R. Igh. eg. Maske, prt. Stirnstr.schm.dgh., prt. Halskr., l.zerr. Mtl.  
 42 246 Etzel, R. Igh. eg. Maske, schm. Stirnstr., re.brtl.ii schm. Halskr., Mtl.  
 m. Kruppenfleck  
 42 247 Eddy, R. Igh. eg. Maske, prt. dgh. Stirnstr., prt. Halskr., zerr. Mantel  
 42 248 Elmar, R. Igh. eg. Maske, prt. dgh. Stirnstr., prt. Halskr., zerr. Mantel  
 42 249 Emir, R. Igh. eg. Maske, Stirnstr., prt. Halskrause, Mtl. m. Kruppenfleck  
 DT 23,03,85 WT 26,05,85 WST 5/4 T 0/3 BEL 5/1  
 Zw.: v. Haus Lange – Z.: Ortwin Lange, 5880 Lüdenscheid  
 V.: Negro v. Bruder Klaus, Igh. 40 188 (0)  
 (Arko v. d. Teufelsküche 34 504 - Doris v. Bruder Klaus 36 351 (1))  
 M.: Herta v. d. Kuten-Kuhle, Igh. 38 054 (0)  
 (Bari v. d. Alpenstraße 32 512 - Ilka v. Agterhorn 33 109 (1))
- 42 250 Droll, R. Igh. eg. Maske, Stirnstr., Halsring, Mantel  
 42 251 Daniel, R. Igh. eg. Maske, dgh. Stirnstr., Halsring, zerr. Mantel  
 42 252 Don, R. Igh. eg. Maske, dgh. Stirnstr., Halsring, zerr. Mantel  
 42 253 Dorle, H. Igh. eg. Maske, dgh. Stirnstr., Halsring, zerr. Mantel  
 42 254 Daisy, H. Igh. eg. Maske, dgh. Stirnstr., Halsring, zerr. Mantel  
 42 255 Daika, H. Igh. eg. Maske, dgh. Stirnstr., Halsring, zerr. Mantel  
 42 256 Daniela, H. Igh. eg. Maske, dgh. Stirnstr., Halsring, zerr. Mantel  
 DT 13,03,85 WT 15,05,85 WST 5/7 T 2/3 BEL 3/4  
 Zw.: v. d. Dorfschmiede – Z.: Rosa Eisele, 7951 Ingoldingen  
 V.: Kasimir v. Bruder Klaus, Igh. 38 807 (0)  
 (Arko v. d. Teufelsküche 34 504 - Yucca v. Altoggenburg 38 551)  
 M.: Anka v. d. Dorfschmiede, Igh. 39 024 (0)

(Arko v. d. Teufelsküche 34 504 - Dorothee v. Dorothee v. Bruder Klaus 36 352 (1))

42 257 Twin Oaks Whisperring Wind, H. Igh. gew. 06.10.1984 - WF 624651

Z.: Kenneth A Buxton u. Donna, USA  
 B.: Heinz Schönleber, 7441 Wolfsluglen

Ch. Abbeyshires Mork  
 WE 276 926

Ch. Twin Oaks Mandate  
 WF 595 597

Ch. Sugar Runs Jigsaw  
 WD 824 957

Ch. Sugar Runs Athene  
 WE 094 761

Ch. Sugar Runs Snowhoes  
 WD 431 569

The Warlock  
 WC 295 209

Tiffany v. Titan  
 WD 021 801

Mia Xtra Spiffy  
 WD 523 746

Ch. Twin Oaks Entertainer CD  
 WC 952 727

42 258 Caprice v. Merlotreu, H. stckh., gew. 31.01.1985 - SHSB 338 043

Z.: Lieselotte Gloor Laube, Ch. 5726 Unterkum

B.: Heinz Schönleber, 7441 Wolfsluglen

Joyleens Titan v. Merlotreu  
 SHSB 333 503

Ushi v. Merlotreu  
 SHSB 338 536

Rojans Troubled Companion  
 WD 452 215

Joyleens Little Heide  
 WE 145 826

Adema (Klysmar)  
 SHSB 319 111

Senta v. Merlotreu  
 SHSB 295 289

WC 675 262

42 259 Catinka v. Merlotreu, H. stckh., gew. 31.01.1985 - SHSB 388 044

WC 660 870

WC 822 955

WD 584 701

BZB 33 554

WD 822 954

WD 584 701

WD 822 955

WD 584 701

BZB 33 554

WD 822 954

WD 584 701

WD 822 955

WD 584 701

BZB 33 554

WD 822 954

WD 584 701

WD 822 955

WD 584 701

WD 822 954

BZB 33 554

WD 822 955

WD 584 701

WD 822 954

BZB 33 554

WD 822 955

WD 584 701

WD 822 954

BZB 33 554

WD 822 955

WD 584 701



Z.: Lieselotte Gloor Laube, Ch. 5726 Unterkulm  
B.: Heinz Schönleber, 7441 Wolfschlugen

42 266	Zeno, R. Igh. eg. Maske, Stirnstr., Halsring, zerr. Mantel	
42 267	Zwerg, R. Igh. eg. Maske, dgh. Stirnstr., Halsring, zerr. Mantel	
42 268	Zaskia, H. Igh. eg. Maske, dgh. Stirnstr., Halsring, zerr. Mantel	
42 269	Zara, H. Igh. eg. Maske, Stirnstr. m. Pu., Halsring, zerr. Mantel	
42 270	Zissi, H. Igh. eg. Maske, dgh. Stirnstr., Halsring, zerr. Mantel	
42 271	Zitta, H. Igh. eg. Maske, Stirnstr., Halsring, Mantel	
DT 20.03.85 WT 21.05.85	WST 2/7 T 0/3 BEL 2/4	
Zw.: v. Irmengrund — Z.: Heinz Schönleber, 7441 Wolfschlugen		
V.: Aljoshva v. d. Enchial, Igh. NHSB 1 188 262 (0)		
(Abdulla v. d. Stölzer Höhe 38 401 (2) - Chila v. Scheyvenhof		
NHSB 1 088 524 (0)		
42 266		
Yago, R. Igh. eg. Maske, Stirnstr. m. Pu., Halsring, Mantel		
42 261	Yannek, R. Igh. eg. Maske, dgh. Stirnstr., Halsring, zerr. Mantel	
42 262	Yoschi, R. Igh. uneg. Marke II., Halsring, zerr. Mantel	
42 263	Yolli, R. Igh. uneg. Maske, weißer Mantel m. braunem F.l.a.d.Kruppe	
42 264	Yasko, R. Igh. eg. Maske, Stirnstr., Halsring, zerr. Mantel	
42 265	Yessika, H. Igh. uneg. Maske II., dgh. Stirnstr., Halsring, zerr. Mantel	
DT 21.03.85 WT 20.05.85	WST 8/2 T 3/1 BEL 5/1	
Zw.: v. Irmengrund — Z.: Heinz Schönleber, 7441 Wolfschlugen		
V.: NL.Ch.Int.Ch. Ashbjörn v.d. Enchial, Igh. NHSB 1 188 263 (3)		
(Abdulla v. d. Stölzer Höhe 38 401 (2) - Chila v. Scheyvenhof		
NHSB 1 088 524 (0)		
M.: Quexi v. Irmengrund, Igh. 38 669 (3)		
(Bsg. Dt.Ch. Boss v. d. Torpedo Stadt, Igh. 35 549 (1) - Hanni v. Irmengrund 34 738)		
42 266	Zeno, R. Igh. eg. Maske, Stirnstr., Halsring, zerr. Mantel	
42 267	Zwerg, R. Igh. eg. Maske, dgh. Stirnstr., Halsring, zerr. Mantel	
42 268	Zaskia, H. Igh. eg. Maske, dgh. Stirnstr., Halsring, zerr. Mantel	
42 269	Zara, H. Igh. eg. Maske, Stirnstr. m. Pu., Halsring, zerr. Mantel	
42 270	Zissi, H. Igh. eg. Maske, dgh. Stirnstr., Halsring, zerr. Mantel	
42 271	Zitta, H. Igh. eg. Maske, Stirnstr., Halsring, Mantel	
DT 20.03.85 WT 21.05.85	WST 2/7 T 0/3 BEL 2/4	
Zw.: v. Irmengrund — Z.: Heinz Schönleber, 7441 Wolfschlugen		
V.: Aljoshva v. d. Enchial, Igh. NHSB 1 188 262 (0)		
(Abdulla v. d. Stölzer Höhe 38 401 (2) - Chila v. Scheyvenhof		
NHSB 1 088 524 (0)		
M.: Quexi v. Irmengrund, Igh. 38 669 (3)		
(Bsg. Dt.Ch. Boss v. d. Torpedo Stadt, Igh. 35 549 (1) - Hanni v. Irmengrund 34 738)		

Joyleens Titan v. Merlotreu  
Uschi v. Merlotreu  
Rojans Troubled Companion  
Joyleens Little Heide  
Adema (Klyssner)  
Senta v. Merlotreu  
Breners Rommel v. Heck  
Rojans Amie de Neige  
Sherimins Bacchus  
Rustic Acres First Kiss  
Amor v. St. Dominikus  
Carmen v. St. Dominikus  
Bobby v. Neu-Habsburg  
Larissa v. Merlotreu

SHSB 333 503  
SHSB 338 536  
WD 452 215  
WE 145 826  
SHSB 319 111  
SHSB 295 289  
WC 675 262  
WC 660 870  
WD 822 955  
WD 584 701  
BZB 33 554  
DKK 30084/77  
SHSB 211 429  
SHSB 253 867

M.: Tina v. Irmengrund, Igh. 40 162 (4)  
(Baron v. Fluhenstein 37 573 (2) - Quexi v. Irmengrund 38 669 (3))

42 272 Rasputin, R. Igh. eg. Maske, brt. Stirnstr. m. Pu., schm. Halskr., Mantel  
42 273 Rolf, R. Igh. eg. Maske, brt. dgh. Stirnstr., brt. Halskrause, Mantel  
42 274 Reno, R. Igh. eg. Maske, brt. Stirnstr. m. Pu., Halskrause, Mantel  
42 275 Rondo, R. Igh. eg. Maske, dgh. Stirnstr., schm. Halskrause, Mantel  
42 276 Ringo, R. Igh. eg. Maske, dgh. Stirnstr., re.br. II.schm. Halskr., I.zerr.Mtl.  
42 277 Ramona, H. Igh. eg. Maske, Stirnstr. m. Pu., schm. Halskr., Mtl. m. Rü.FI.  
DT 23.03.85 WT 25.05.85 WST 9/2 T 4/1 BEL 5/1

Zw.: v. d. Stadt Uffenheim — Z.: Hans Lagler, 8704 Uffenheim

V.: Ruby v. Brentano Schloß, Igh. 40 657 (2)

(Bsg. Dt.Ch. Ali v. Grubenbach 37 907 (3) - Zenta v. Pfettrachtal

37 900 (3))

M.: Mona v. Pfettrachtal, Igh. 40 291 (3)

(Mando v. d. Stadt Grafenau 35 771 - Sonja v. Pfettrachtal 36 435 (3))

42 278 Hisbarro, R. Igh. eg. Maske, brt. dgh. Stirnstr., m. Pu., Halskr., st.zerr.Mtl  
42 279 Hexe, H. Igh. eg. Maske, Stirnstr., Halskrause, zerr. Mantel  
Hummel, H. Igh. eg. Maske, brt. dgh. Stirnstr., Halskr., leicht zerr. Mantel  
DT 23.03.85 WT 26.05.85 WST 3/4 T 2/2 BEL 1/2

Zw.: v. Logerhof — Z.: Annegret Splinter, 2811 Martfeld

V.: Cäsar v. Holdersberg, Igh. 38 786 (0)

(Arko v. d. Teufelsküche 34 504 - Atinka v. Holdersberg 36 409)

M.: Bigli v. Ochtmündeich, Igh. 38 391 (0)

(Gero v. d. Kutten-Kuhle 36 696 (0) - Asta v. Botenhof 35 258)

42 281 Boss, R. Igh. eg. Maske, dgh. Stirnstr., schm. Halskr., Mtl. m. Rückenfl.

Barry, R. Igh. eg. Maske, Stirnstr., schm. Halskr., Mantel

Ben, R. Igh. eg. Maske, brt. dgh. Stirnstr., kl. Pu., brt. Halskr., zerr. Mtl.

Bianka, H. Igh. eg. Maske, schm.dgh. Stirnstr., brt. Halskr., zerr. Mantel

Bella, H. Igh. eg. Maske, schm.dgh. Stirnstr., Genicklfl., Mantel m. Rü.FI.

42 286

DT 26.03.85 WT 29.05.85 WST 5/5 T 2/2 BEL 3/3

Zw.: v. Gartenmarkt — Z.: Gerhard Dümmler, 8801 Wörnitz

V.: Pauli v. Geutenreuth, Igh. 40 145 (0)

(Hassan v. d. Drei Helmen 37 726 (0) - Kira v.d. Drei Helmen 38 544 (0))

M.: Anja v. Gartenmarkt, Igh. 40 565 (0)

(Cäsar v. Holdersberg 38 786 (0) - Quarta v. Haus Greiner 38 507 (1))

42 287 Gero, R. Igh. eg. Maske, brt.dgh. Stirnstr., Halsr., Mtl. m. Kruppenfleck

Gustav, R. Igh. eg. Maske, dgh. Stirnstr., Halsring, zerr. Mantel

Gitano, R. Igh. eg. Maske, unterbr. Stirnstr., Genicklfl., Mantel

Gringo, R. Igh. eg. Maske, dgh. Stirnstr., schm. Halsr., zerr. Mantel

42 291

Gabi, H. Igh. eg. Maske, schm. Stirnstr., Halsring re., Mantel

Gerd, H. Igh. eg. Maske, unterbr. Stirnstr., Genicklfl., Mantel



- DT 11.04.85 WT 12.06.85 WST 5/2 T 1/0 BEL 4/2  
 Zw.: v. d. Teufelsküche — Z.: Josef Schindeler, 8953 Oberegünzburg  
 V.: Marko v. Bruder Klaus, Igh. 39 478 (1)  
 (Norbert v. Bruder Klaus 33 031 - Toni v. Bruder Klaus 34 379)  
 M.: Diana v. d. Teufelsküche, Igh. 39 519 (2)  
 (Arko v. d. Teufelsküche 34 501 - Blanka v. Fichtenhof 35 528)
- 
- 42 293 Hanno, R. Igh. eg. Maske, Stirnstr., prt. Halsring, zerr. Mantel  
 42 294 Harry, R. stckh. eg. Maske, re. s. prt. Halsring, Stirnstreifen, Mantel  
 DT 09.04.85 WT 13.06.85 WST 2/0 BEL 2/0  
 Zw.: v. d. Grafshat Hadamar — Z.: Hubert Reichwein, 6253 Hadamar  
 V.: Ruby v. Brentano Schloß, Igh. 40 657 (2)  
 (Bsg.Dt.Ch. Ali v. Grubenbach 37 907 (3) - Zenta v. Pfettrachtal 37 900 (3)  
 M.: Annette v. Limeswall, stckh. 39 360 (4)  
 (Ball v. Dreier Hof 34 726 - Yacki v. Pfettrachtal 37 893 (1))
- 
- 42 295 Hektor, R. Igh. eg. Maske, prt.dgh. Stirnstr., prt. Halsr., l. zerr. Mantel  
 42 296 Helma, H. Igh. eg. Maske, prt. dgh. Stirnstr., Halsring re., zerr. Mantel  
 42 297 Hexi, H. Igh. eg. Maske, dgh. Stirnstr., Halsring, leicht zerr. Mantel  
 WT 09.06.85 WST 4/2 T 3/0 BEL 1/2  
 Zw.: v. Kurklosterhof Krumbad — Z.: K.u.K.Drexel, 8908 Krumbach  
 V.: Kasimir v. Bruder Klaus, Igh. 38 807 (0)  
 (Arko v. d. Teufelsküche 34 504 - Yucca v. Altaggenburg 38 551)  
 M.: Elsa v. Kurklosterhof Krumbad, Igh. 41 079 (0)  
 (Teil v. d. Olympiastadt München 38 364 (2) - Cindy v. Holdersberg 38 790)
- 
- 42 298 Iwan, R. Igh. eg. Maske, dgh. Stirnstr., Halsring, Mantel  
 WT 17.06.85 WST 4/1 T 3/1 BEL 1/0  
 Zw.: v. Kurklosterhof Krumbad — Z.: K.u.K.Drexel, 8908 Krumbach  
 V.: Kasimir v. Bruder Klaus, Igh. 38 807 (0)  
 (Arko v. d. Teufelsküche 34 504 - Yucca v. Altaggenburg 38 551)  
 M.: Evi v. Kurklosterhof Krumbad, stckh. 41 086 (0)  
 (Teil v. d. Olympiastadt München 38 364 (2) - Cindy v. Holdersberg 38 790)
- 
- 42 299 Ypsilon, R. Igh. eg. Maske, prt. Stirnstr., Genickfleck, Mtl.m.Schulterfl.  
 42 300 Yorik, R. Igh. eg. Maske, s prt.dgh. Stirnstr., Halskr., Mtl.m.gr.Kr.Fleck  
 42 301 York, R. Igh. eg. Maske, ll. vorgez., Stirnstr., hlb. Halskr. ll., Mantel  
 42 302 Yanka, H. Igh. eg. Maske, Stirnstreifen, hlb. Halskr. re., Mantel  
 DT 30.03.85 WT 02.06.85 WST 4/1 T 1/0 BEL 3/1  
 Zw.: v. Verler See — Z.: Erwin u. Maria Brummel, 4837 Verl 2  
 V.: Pauli v. Geutenreuth, Igh. 40 145 (0)  
 (Hassan v. d. Drei Helmen 37 726 (0) - Kira v. d. Drei Helmen 38 5 44(0)  
 M.: Dt.Ch. Mona v. Verler See, Igh. 39 428 (3)  
 (Glenn v. Rosenkeller 37 506 (2) - Kira v. Agterhorn 34 520 (3))

- 42 303 Willi, R. stckh. eg. Maske, dgh. Stirnstr., Halskr., Mantel m. Kruppenfl.  
 42 304 Wotan, R. stckh. eg. Maske, unterbr. Stirnstr., Halskrause, Mantel  
 42 305 Wumme, H. stckh. eg. Maske, unterbr. Stirnstr., Halskr. re., Mantel  
 42 306 Wanda, H. stckh. eg. Maske, sch. dgh. Stirnstr., Halskrause re., Mantel  
 42 307 Wilma, H. stckh. eg. Maske, Stirnstr., schm. Halskrause, Mantel  
 42 308 Wendy, H. stckh. eg. Maske, Stirnstreifen, Genickfl., Mantel  
 DT 07.04.85 WT 11.06.85 WST 2/5 T 0/1 BEL 2/4  
 Zw.: v. d. Drei Helmen — Z.: W. Schreiber/E. Mählein, 8300 Landshut  
 V.: Hassan v. d. Drei Helmen, Igh. 37 726 (0)  
 (Dago v. d. Olympiastadt München 33 964 - Bina v. Bürgerstock 36 684 (1)  
 M.: Quaxi v. d. Drei Helmen, stckh. 40 726 (1)  
 (Sir v. d. Olympiastadt München 37 911 (1) - Bina v. Bürgerstock 36 684 (1))
- 
- 42 309 Asterix, R. Igh. eg. Maske, dgh. prt. Stirnb., prt. Halskr., s.st.zerr. Mantel  
 42 310 Artus, R. Igh. eg. Maske, dgh. Stirnb., prt. Halskr., leicht zerr. Mantel  
 42 311 Arameus, R. Igh. eg. Maske, dgh. Stirnb., Halskrause, leicht zerr. Mantel  
 42 312 Aimée, H. bis zur Eintragung verendet  
 DT 13.04.85 WT 16.06.85 WST 5/5 T 2/4 BEL 3/1 VERE 0/1  
 Zw.: Haky's (vorgesetzt) — Z.: Hagen Hackstede, 4550 Bramsche 3  
 V.: Benno v. Celler Schloß, Igh. 38 306 (0)  
 (Pascha v. Meisberg 36 960 (2) - Mädli v. Celler Schloß 33 927)  
 M.: Cindy v. Logerhof, Igh. 39 858 (2)  
 (Quando v. Izola 36 120 - Quella v. d. Lerchenlaube 34 259)
- 
- 42 313 Friedel, H. Igh. eg. Maske, dgh. Stirnstr., Halsring, zerr. Mantel  
 42 314 Flora, H. Igh. eg. Maske, Stirnstreifen, hlb. Halsr. ll., Mantel  
 42 315 Fina, H. Igh. eg. Maske, dgh. Stirnstr., Halsring, Mantel  
 42 316 Fanny, H. Igh. eg. Maske, dgh. Stirnstr., Halsring, zerr. Mantel  
 42 317 Fea, H. Igh. eg. Maske, dgh. Stirnstr., Halsring, zerr. Mantel  
 DT 28.04.85 WT 28.06.85 WST 0/5 BEL 0/5  
 Zw.: v. d. Haidmühle - E. u. U. Langer, 7094 Zöbingen  
 V.: Pascha v. Siedlerhof, Igh. 37 414 (0)  
 (Bsg. Dt. Ch. Boss v. d. Torpedo Stadt 35 549 (1) - Ida v. Siedlerhof 34 963)  
 M.: Beta v. d. Haidmühle, Igh. 39 561 (2)  
 (Glenn v. Rosenkeller 37 506 (2) - Gabi v. Siedlerhof 33 790)
- 
- 42 318 Nico, R. stckh. eg. Maske, kz. Stirnstr., Halskr., Mtl. m. Kruppenfleck  
 42 319 Nestor, R. Igh. eg. Maske, dgh. Stirnstr., Halskr., leicht zerr. Mantel  
 42 320 Nero, R. Igh. eg. Maske, prt. dgh. Stirnstr., Halskr. re. prt. zerr. Mantel  
 42 321 Natascha, H. stckh. eg. Maske, kz. Stirnstr., Halskrause, Mantel  
 42 322 Nadine, H. Igh. eg. Maske, kz. Stirnstr., prt. Halskrause, Mantel  
 42 323 Nicole, H. Igh. eg. Maske, prt. dgh. Stirnstr., prt. Halskr., st. zerr. Mantel  
 DT 05.04.85 WT 07.06.85 WST 5/6 T 2/3 BEL 3/3  
 Zw.: v. Staufferland — Z.: Wolfgang Braun, 5509 Züsch



- V.: Aki v. d. Niederwiesen, Igh. 39 876 (2)  
(BSg, Dt. Ch. Dirk v. Moosalbital 37 405 (2) - Daisy v. Dinkelkefeld  
37 868 (2)  
M.: Heidi v. Stauterland, stckh. 40 639 (2)  
(BSg, Arko v. d. Ulrichsbrücke 39 151 (2) - Bessy v. Stauterland  
37 815 (3)  
Ericck, R. Igh. eg. Maske, Stirnstr., Nackenfleck, Mantel  
42 324  
Emil, R. Igh. eg. Maske, Stirnstreifen, hlb. Halsr. II., Mantel  
42 325  
Elmar, R. Igh. eg. Maske, Stirnstreifen, Nackenfleck, Mantel  
42 326  
Eliese, H. Igh. eg. Maske, Stirnstreifen, Halsring, Mantel  
42 327  
Ettiede, H. Igh. eg. Maske, Stirnstreifen, Halsring, Mantel  
42 328  
Erika, H. Igh. eg. Maske, dgh. Stirnstr., hlb. Halsr. re., Mantel  
42 329  
DT 20,04,85 WT 21,06,85 WST 3/5 T 0/2 BEL 3/3  
Zw.: v. Schloß Salem — Z.: Fritz Einholz, 7777 Salem-Neutrach  
V.: Kasimir v. Bruder Klaus, Igh. 38 807 (0)  
(Arko v. d. Teufelsküche 34 504 - Yucca v. Altoggenburg 38 551)  
M.: Elise v. Bruder Klaus, Igh. 37 515 (2)  
(Nelison v. Bruder Klaus 33 033 (0) - Petra v. Bruder Klaus 34 032)  
42 330  
Casanova, R. Igh. eg. Maske, dgh. Stirnstr., schm. Halskr., Mantel  
42 331  
Charly, R. Igh. eg. Maske, dgh. Stirnstr., re. schm. Halskr., Mtl.m.Kr.FI.  
42 332  
Cliff, R. Igh. eg. Maske, schm. Stirnstr., Genickfleck, Mantel  
42 333  
Chila, H. Igh. eg. Maske, Stirnstr., schm. Halskrause, Mantel  
42 334  
Cindy, H. Igh. eg. Maske, dgh. Stirnstr. m. Pu., brt. Halskr., zerr. Mantel  
42 335  
Cheetah, H. Igh. eg. Maske, dgh. Stirnstr., Halskr., Mantel m. Kruppenfl.  
DT 29,04,85 WT 30,06,85 WST 3/7 T 0/4 BEL 3/3  
Zw.: v. Aggertal — Z.: Erika u. Heinz Kurpjuhn, 5067 Kürten  
V.: Marius v. d. Drei Helmen, Igh. 39 953 (1)  
(Erko v. d. Drei Helmen 36 206 (0) - Herma v. d. Drei Helmen  
37 731 (0)  
M.: Aline v. Aggertal, Igh. 40 186 (3)  
(Harry v. Verler See 38 500 (0) - Dusty v. Schloß Morsbroich 38 670 (3)  
42 336  
Calvados, R. Igh. eg. Maske, s.brtdgh. Stirnstr., Halskrause, zerr. Mantel  
42 337  
Ceno, R. Igh. eg. Maske, Stirnstr., Halskrause, Mantel  
42 338  
Carlos, R. Igh. eg. Maske, dgh. Stirnstr. m. Pu., Halskr., leicht zerr. Mantel  
DT 06,05,85 WT 07,07,85 WST 6/3 T 3/3 BEL 3/0  
Zw.: v. Pfettrachtal — Z.: Wilhelm Paukner, 8300 Landshut  
V.: Joschi v. Haus Rögelle, Igh. 40 916 (3)  
(BSg, Dt. Ch. Ali v. Grubenbach 37 907 (3) - Bianka v. Haus Rögelle  
35 075)  
M.: Susi v. Pfettrachtal, Igh. 36 434  
(Dago v. Pfettrachtal 31 185 - Eddy v. Pfettrachtal 31 875)  
42 339  
Asko, R. Igh. eg. Maske, schm.dgh. Stirnstr., brt. Halskr., st. zerr. Mantel  
42 340  
Amra, H. Igh. eg. Maske, Stirnb., brt. Halskr., Manzel m. Rückenfleck

- 42 341  
Alice, H. Igh. eg. Maske, schm. Stirnb., Halskr. II., Mantel  
42 342  
Anna, H. Igh. eg. Maske, schm. dgh. Stirnb., brt. Halskr., leicht zerr. Mtl.  
42 342a  
Alfa, H. Igh. eg. Maske, brt. dgh. Stirnb., brt. Halskr., leicht zerr. Mantel  
DT 27,04,85 WT 28,06,85 WST 3/4 T 2/0 BEL 1/4  
Zw.: v. d. Lerchenlaube — Z.: Anneliese Schwedland, 2372 Brekendort  
V.: Eyck v. d. Lerchenlaube, Igh. 36 708  
(Chico v. d. Lerchenlaube 29 821 - Helge v. St. Klara Kloster 30 357)  
M.: Britta v. d. Burg Waldemar, Igh. 38 954 (1)  
(Rico v. d. Lerchenlaube 34 532 - Cier v. Roggenhof 36 428)  
42 343  
Barry, R. Igh. eg. Maske, brt. Stirnb., brt. Halskr. st. zerr. Mantel  
42 344  
Berni, R. stckh., eg. Maske, brt. dgh. Stirnb., brt. Halskr., Plattenhund  
42 345  
Bobo, R. stckh. eg. Maske, dgh. Stirnb., Halskrause, leicht zerr. Mantel  
42 346  
Bessy, H. Igh. eg. Maske, brt. Stirnstreifen, brt. Halskr., Plattenhund  
42 347  
Biene, H. stckh. eg. Maske, Stirnb. m. Kopffl., brt. Halskr., I.zerr.Mtl.  
42 348  
Babsi, H. stckh. eg. Maske, brt. dgh. Stirnb., brt. Halskr., st. zerr. Mantel  
42 349  
Biggi, H. stckh. eg. Maske, brt. dgh. Stirnb.m.Kopffl., brt. Halskr.,  
stark zerr. Mantel  
42 350  
Baffi, H. stckh. eg. Maske, brt. Stirnb. Brt. Halskr. st. zerr. Mantel  
DT 07,06,85 WT 07,08,85 WST 4/5 T 1/0 BEL 3/5  
Zw.: v. d. Lerchenlaube — Z.: Anneliese Schwedland, 2372 Brekendort  
V.: Hassan v. Walklingshof, stckh., 40 210 (2)  
(Gero v. d. Kutten-Kuhle 36 696 (0) - Leila v. d. Lerchenlaube 38 624 (1)  
M.: Astride Kongeaans, Igh. 39 292 (0)  
(Eyck v. d. Lerchenlaube 36 708 - Olli v. Haus Ella 35 921)  
42 351  
Falko, R. Igh. eg. Maske, brt. dgh. Stirnstr., Halskrause, Mantel  
42 352  
Flocke, H. Igh. eg. Maske, brt. dgh. Stirnstr., brt. Halskr., Mtl.m.Kr.FI.  
42 353  
Farah, H. Igh. eg. Maske, brt. dgh. Stirnstr., schm. Halskr., Mtl m.  
Kl. Kruppenfleck  
DT 21,05,85 WT 20,07,85 WST 1/2 BEL 1/2  
Zw.: v. St. Florian — Z.: E. Janes, H. Kalschauer, 5042 Erfstadt  
V.: Arco v. d. Gartenstadt, Igh. 40 330 (0)  
(Varo v. St. Klara Kloster 36 399 (2) - Isa v. Verler See 39 028 (3)  
M.: Sonny v. Bruder Klaus, Igh. 41 170 (2)  
(Heino v. Bruder Klaus 38 256 (0) - Jaki v. Bruder Klaus 38 707 (1)  
42 354  
Donald, R. Igh. eg. Maske, kz. Stirnstr., brt. Halskr., zerr. Mantel  
42 355  
Dag, R. Igh. eg. Maske, kz. Stirnstr., Genickfleck, Mantel  
42 356  
Daina, H. Igh. eg. Maske, kz. Stirnstr., Halskrause, Mantel  
42 357  
Dunja, H. Igh. eg. Maske, dgh. Stirnstr., Halskr. Mantel m. Fleck  
42 358  
Daisy, H. stckh. eg. Maske, kz. Stirnstr., Halskr. re., Mantel m. Kr.Fleck  
42 359  
Diva, H. Igh. eg. Maske, kz. Stirnstr., brt. Halskr., zerr. Mantel  
DT 22,05,85 WT 24,07,85 WST 3/4 T 1/0 BEL 2/4  
Zw.: v. Hornbachtal — Z.: Chr. u. Paul Nagel, 6660 Zweibrücken 16  
V.: Aki v. d. Niederwiesen, Igh. 39 870 (2)  
(BSg, Dt. Ch. Dirk v. Moosalbital 37 405 (2) - Daisy v. Dinkelkefeld



- 37 868 (2)  
**M.: Anuschka v. Hornbachtal, stckh. 40 842 (2)**  
 (Bär v. Staufferland 37 812 (0) - Quinta v. d. Birkenalb 38 748 (3))
- 
- 42 360  
 Ingo, R. Igh. eg. Maske, Stirnstr. m. Pu., Mantel  
 Isor, R. Igh. eg. Maske, Stirnstr., hlb. Halskr., II., Mantel  
 Ilo, R. Igh. eg. Maske, dgh. Stirnstr., Plattenhund  
 Inga, H. Igh. eg. Maske, Stirnstr. m. Pu., Mtl. m. Fl. a.d. Kruppe  
 Ina, H. Igh. eg. Maske, Stirnstr., Halskr., Mantel  
 Iiga, H. Igh. eg. Maske, Stirnstr., brt. Halskr., zerr. Mantel  
 DT 28.05.85 WT 29.07.85 WST 3/3 BEL 3/3  
**Zw.: v. d. Gratschaft Hadamar** - Z.: Hubert Reichwein, 6253 Hadamar 1  
 (BSg.Dt.Ch. Meic v. Brentano Schloß 33 810 - Zilll v. Pfetrachtal 37 897 (0))
- 
- M.: Anke v. d. Gratschaft Hadamar, Igh. 41 242 (3)**  
 (BSg.Dt.Ch. All v. Grubenbach 37 907 (3) - Mira v. d. Gratschaft Hadamar 38 049 (1))
- 
- 42 366  
 Jago, R. Igh. eg. Maske, dgh. Stirnstr., st. zerr. Mantel  
 Jasko, R. Igh. eg. Maske, Stirnstr., Halsr., Mantel  
 Jacky, R. Igh. eg. Maske, dgh. Stirnstr., Halsring, st. zerr. Mantel  
 Jetty, H. Igh. eg. Maske, dgh. Stirnstr., Halsring, Plattenhund  
 Jessy, H. Igh. eg. Maske, Stirnstreifen, Halsring, st. zerr. Mantel  
 Jenny, H. stckh. eg. Maske, Stirnstreifen, Halsring, zerr. Mantel  
 DT 29.05.85 WT 30.07.85 WST 3/3 BEL 3/3  
**Zw.: v. d. Gratschaft Hadamar** - Z.: Hubert Reichwein, 6253 Hadamar  
 (BSg.Dt.Ch. All v. Grubenbach 37 907 (3) - Zenta v. Pfetrachtal 37 900 (3))
- 
- M.: Vira v. d. Gratschaft Hadamar, stckh. 39 812 (0)**  
 (BSg.Dt.Ch. All v. Grubenbach 37 907 (3) - Mira v. d. Gratschaft Hadamar 38 049 (1))
- 
- 42 372  
 Kastor, R. stckh., eg. Maske, Halsring, zerr. Mantel  
 Korä, H. stckh. eg. Maske, Halsring, zerr. Mantel  
 Konny, H. stckh. eg. Maske, brt. Halsring, zerr. Mantel  
 Karin, H. stckh. eg. Maske, brt. Halsring, zerr. Mantel  
 Ketty, H. Igh. eg. Maske, dgh. Stirnstr., Halsring, zerr. Mantel  
 Katja, H. Igh. eg. Maske, dgh. Stirnstr., Halsring, zerr. Mantel  
 Karla, H. Igh. eg. Maske, dgh. Stirnstr., Mantel m. Fl. a.d. Kruppe  
 DT 04.06.85 WT 06.08.85 WST 1/6 BEL 1/6  
**Zw.: v. d. Gratschaft Hadamar** - Z.: Hubert Reichwein, 6253 Hadamar  
 (BSg.Dt.Ch. All v. Grubenbach 37 907 (3) - Zenta v. Pfetrachtal 37 900 (3))
- 
- M.: Mira v. d. Gratschaft Hadamar, stckh. 38 049 (1)**

- (WSg.BSg.Int.Ch. Dt.Ch. Greff v. Bayer. Wald 30 241 - Bianka v. Rieneck Schloß 33 179)
- 
- 42 379  
 Xora, H. stckh. eg. Maske, dgh. Stirnstr., Halskrause, Mtl. m. Kruppenfl.  
 Xanda, H. stckh., eg. Maske, Stirnstr., Halskr., Mtl. m. Kruppenfleck  
 Xander, R. stckh. eg. Maske, Stirnstr., Halskrause, zerr. Mantel  
 Xanthos, R. stckh. eg. Maske, schm.dgh. Stirnstr., Halskr., Mtl. m. Kr.Fl.  
 Xerx, R. stckh. eg. Maske, unterbr. Stirnstr., Halskrause, Mantel  
 Xanto, R. stckh. eg. Maske, unterbr. Stirnstr., Halskr., II., Mantel  
 DT 22.06.85 WT 22.08.85 WST 6/4 T 2/2 BEL 4/2  
**Zw.: v. d. Drei Helmen** - Z.: E. Mährlein/W. Schreiber, 8300 Landshut  
 (BSg.Dt.Ch. Alex v. d. Niederwiesen 39 872 (0) - Herma v. d. Drei Helmen 37 731 (0))
- 
- M.: Pucki v. d. Drei Helmen, Igh. 40 588 (3)**  
 (Casar v. Holdersberg 38 786 (0) - Herma v. d. Drei Helmen 37 731 (0))
- 
- 42 385  
 Emir, R. Igh. eg. Maske, brt. Stirnb., Halskr., Mtl. m. Fl.a.d. Rücken  
 Edith, H. Igh. eg. Maske, Stirnstr., Halskr., Mtl. m. Kl. Fl. a.d. Rücken  
 Elsa, H. stckh. uneg. Maske, Stirnstr., Halskr., Plattenhund  
 DT 23.06.85 WT 25.08.85 WST 2/2 T 1/0 BEL 1/2  
**Zw.: v. Holstein** - Z.: Peter Gorlicki, 2371 Groß Vollstedt  
 (V.: VDH.Ch. Inshala v. Verler See, stckh. 39 027 (1))  
 (Glenn v. Rosenkeller 37 506 (2) - Conny v. Verler See 36 473 (3))  
**M.: Peggy v. d. Olympiastadt München, Igh. 37 097**  
 (WSg.BSg.Dt.Ch. Asterix v. Pfaffenwinkel 31 689 - Pia v. Olympiaturm 31 907)
- 
- 42 388  
 Anuschka, H. Igh. eg. Maske, dgh. Stirnstr., Halsring, zerr. Mantel  
 Axel, R. Igh. eg. Maske, dgh. Stirnstr., Halsring, Mantel  
 Arco, R. Igh. eg. Maske, dgh. Stirnstr., Halsring, zerr. Mantel  
 Alex, R. Igh. eg. Maske, dgh. Stirnstr., Halsring, zerr. Mantel  
 Arno, R. Igh. eg. Maske, dgh. Stirnstr., Halsring, Mtl. m. Kruppenfleck  
 DT 28.06.85 WT 30.08.85 WST 4/1 BEL 4/1  
**Zw.: v. Schleichner** - Z.: Heinz Dieber, 7032 Sindelfingen  
 (V.: Bingo v. d. Dorfschmiede, Igh. 40 536 (0))  
 (Kasimir v. Bruder Klaus 38 807 (0) - Dorothe v. Bruder Klaus 36 352(1))  
**M.: Veruschka v. Irmengrund, Igh. 40 896 (0)**  
 (Sir v. d. Olympiastadt München 37 011 (1) - Quexi v. Irmengrund 38 669 (3))
- 
- 42 393  
 Irko, R. Igh. eg. Maske, s.brtdgh. Stirnb., Halskrause, zerr. Mantel  
 Igor, R. Igh. eg. Maske, brt.dgh. Stirnb., Halskrause, Mantel  
 Iwan, R. Igh. eg. Maske, Stirnband, Halskrause, Mantel  
 Imo, R. Igh. eg. Maske, brt. Stirnband, Halskrause II., Mantel  
 Ina, H. Igh. eg. Maske, brt. Stirnband, Halskrause, st. zerr. Mantel



- 42 398 Iris, H. Igh. eg. Maske, Stirrband, Halskrause li., Mantel  
 DT 12.06.85 WT 10.08.85 WST 6/5 T 2/3 BEL 4/2  
 Zw.: v. Teiwegeg — Z.: Heinrich Marien, 4478 Geeste  
 V.: Zar v. Izoia, Igh. 39 299 (1)  
 (Gero v. d. Kuten-Kuhle 36 696 (0) - Amra v. Rheiderland 36 728)  
 M.: Alexa v. Teiwegeg, Igh. 39 248 (4)  
 (Gero v. d. Kuten-Kuhle 36 696 (0) - Bella v. Geutenreuth 36 614)  
 42 399 Alfira, H. Igh. eg. Maske, bnt. dgh. Stirnstr., schm. Halskr., Mtl. m. Kr. Fl.  
 42 400 Aline, H. Igh. eg. Maske, Stirnstr., schm. Halskrause, Mantel  
 42 401 Artos, R. Igh. eg. Maske, bnt. dgh. Stirnstr., bnt. Halskr., Mtl. m. Kr. Fl.  
 42 402 Alf, R. Igh. eg. Maske, Stirnstr., hlb. Halskr. re., leicht zerr. Mantel  
 42 403 Artur, R. Igh. eg. Maske, Stirnstr., Halskrause, Mantel  
 DT 02.07.85 WT 02.09.85 WST 5/5 T 2/3 BEL 3/2  
 Zw.: v. Taiblick — Z.: Monika Nätebusch, 5600 Wuppertal 22  
 V.: Bsg.Dt.Ch. Albert v. Eibhang, Igh. 38 903 (1)  
 (Gero v. d. Kuten-Kuhle 36 696 (0) - Sarah v. Izoia 36 548)  
 M.: Tessa v. Verler See, Igh. 41 195 (1)  
 (Gero v. d. Kuten-Kuhle 36 696 (0) - Conny v. Verler See 36 473 (3))  
 42 404 Toni!, R. Igh. eg. Maske, Stirnstr., bnt. Halskrause, Mantel  
 42 405 Tom, R. Igh. eg. Maske, bnt. Stirnstr., Halskrause, Mantel  
 42 406 Tim, R. Igh. uneg. Maske, bnt. Stirnstr., Halskrause, Mantel  
 42 407 Tina, H. Igh. eg. Maske, schm. Stirnb., bnt. Halskrause, Mantel  
 42 408 Tanja, H. Igh. eg. Maske, schm. Stirnb., bnt. Halskrause, Mantel  
 DT 01.07.85 WT 03.09.85 WST 5/3 T 2/1 BEL 3/2  
 Zw.: v. Dolgen — Z.: Günter Prause, 3394 Langelsheim 1  
 V.: Nino v. Dolgen, Igh. 39 646 (3)  
 (Clark v. Bovernten 33 774 - Citta v. Wohlenstein 34 650)  
 M.: Beauty v. Kost-Bau, Igh. 40 024 (3)  
 (Atur v. Wendeter Tor 37 702 (1) - Fahra v. Rotzenberg 38 429 (2))  
 42 409 Guido, R. stckh. eg. Maske, Stirnstreifen, Halsring, Mantel  
 42 410 Gero, R. stckh. eg. Maske, Stirnstreifen, Halsring, Mantel  
 42 411 Gary, R. stckh. eg. Stirnstr. m. Pu., hlb. Halskr. re., Mantel  
 42 412 Gundi, H. stckh. eg. Maske, Stirnstreifen, Nackenfleck, Mantel  
 42 413 Gina, H. stckh. eg. Maske, Stirnstr. m. Pu., Halsring, Mantel  
 42 414 Gabi, H. stckh. eg. Maske, Stirnstreifen, Halsr., Mtl. m. Fla.d.Kruppe  
 DT 21.06.85 WT 21.08.85 WST 3/3 BEL 3/3  
 Zw.: v. Siedlerhof — Z.: Xaver Kirsch, 7167 Bühlermann  
 V.: Pauli v. Geutenreuth, Igh. 40 145 (0)  
 (Hassan v. d. Drei Helmen 37 726 (0) - Kira v. d. Drei Helmen 38 544 (0))  
 M.: Carmen v. Siedlerhof, stckh. 41 334 (3)  
 (Joe v. Rosenkeller 39 746 (0) - Tamara v. Siedlerhof 39 002 (4))  
 42 415 Heino, R. stckh. eg. Maske, Stirnstreifen, Halsring, Mantel  
 42 416 Hassan, R. stckh. eg. Maske, Stirnstreifen, Halsring, Mantel

- 42 417 Harras, R. stckh. eg. Maske, Stirnstr., Mantel m. Fl. a. d. Kruppe  
 42 418 Holger, R. Igh. eg. Maske, Stirnstreifen, Halsring, Mantel  
 42 419 Heidi, H. Igh. eg. Maske, Stirnstr. m. Pu., Halsring, zerr. Mantel  
 42 420 Herta, H. Igh. eg. Maske, Stirnstr., Halsring, Mantel  
 DT 15.06.85 WT 22.08.85 WST 4/2 BEL 4/2  
 Zw.: v. Siedlerhof — Z.: Xaver Kirsch, 6167 Bühlermann  
 V.: Yrus v. Siedlerhof, Igh. 40 169 (2)  
 (Gienn v. Rosenkeller 37 506 (2) - Reni v. Siedlerhof 38 305 (3))  
 M.: Tina v. Siedlerhof, stckh. 39 000 (3)  
 (Junker v. Siedlerhof 34 969 - Nina v. Siedlerhof 36 862)  
 42 421 Anna, H. Igh. eg. Maske, bnt. Stirnstr., Halskrause, leicht zerr. Mantel  
 DT 21.06.85 WT 25.08.85 WST 2/6 T 2/5 BEL 0/1  
 Zw.: v. Wuschelberg — Z.: Kurt Frömmrich, 2724 Hellwege  
 V.: Cäsar v. Holdersberg, Igh. 38 786 (0)  
 (Arko v. d. Teufelsküche 34 504 - Atinka v. Holdersberg 36 409)  
 M.: Wyra v. Izoia, Igh. 38 417 (3)  
 (Gero v. d. Kuten-Kuhle 38 417 (0) - Olivia v. Izoia 35 696)  
 42 422 Josef, R. stckh. uneg. Maske, li. Auge i. weiß, Stirnstr., Plattenhund  
 42 423 Jakob, R. stckh. eg. Maske, Stirnstr. m. Fl., Halsr., Mantel m. Fla.d.Kruppe  
 42 424 Jumbo, R. stckh. eg. Maske, schm. Stirnstr., Halsring, leicht zerr. Mantel  
 42 425 Jane, H. stckh. eg. Maske, Stirnstr. m. Fl., s. bnt. Halsr., leicht zerr. Mtl.  
 42 426 Janine, H. Igh. eg. Maske, dgh. Stirnstr., zerr. Mantel  
 42 427 Jala, H. stckh. eg. Maske, s. bnt. dgh. Stirnstr., Plattenhund  
 DT 27.06.85 WT 27.08.85 WST 3/3 BEL 3/3  
 Zw.: v. Olympiaturm — Z.: Gebr. M.u.W. Ruß, 8000 München 50  
 V.: Sir v. d. Olympiastadt München, stckh. 37 911 (1)  
 (Asterix v. Pfaffenwinkel 31 689 - Hati v. Olympiaturm 35 799)  
 M.: Manta v. Olympiaturm, stckh., 37 623 (2)  
 (Zito des Soccorso LOIDS 29 134 - Nina v. Olympiaturm 31 534)  
 42 428 Kevin, R. Igh. eg. Maske, unterbr. Stirnstr., Halsr., Mtl. m. Fl. a. d. Kruppe  
 DT 05.07.85 WT 05.09.85 WST 4/2 / 3/3 BEL 1/0  
 Zw.: v. Olympiaturm — Z.: Gebr. M.u.W. Ruß, 8000 München 50  
 V.: Mando v. Olympiaturm, Igh. 37 622 (1)  
 (Zito del Soccorso LOIDS 29134 - Nina v. Olympiaturm 31 534)  
 M.: Quini v. d. Olympiastadt München, Igh. 37 107  
 (Alf v. Horner Derby - Fricca v. Olympiaturm 29 906)  
 42 429 Eik, R. Igh. eg. Maske, dgh. Stirnstr., Halsring, Mtl. m. Kruppenfleck  
 42 430 Evi!, H. Igh. eg. Maske, dgh. Stirnstr., Halsring, Mantel  
 42 431 Eba, H. Igh. eg. Maske, dgh. Stirnstr. m. Pu., Halsr., Mtl. m. Kruppenfl.  
 42 432 Eivi!, H. Igh. eg. Maske, Stirnstreifen, Halsring, zerr. Mantel  
 42 433 Ellen, H. Igh. eg. Maske, Stirnstreifen, Halsring, zerr. Mantel  
 DT 03.07.85 WT 02.09.85 WST 3/4 T 2/0 BEL 1/4



- Zw.: v. Baronenschloß — Z.: G. Mayer, 7320 Bezgenriet  
 V.: Glenn v. Rosenkeller, Igh. 37 506 (2)  
 (BSg. Dt.Ch. Boss v. d. Torpedo Stadt 35 549 (1) - Zuleika v. Rosen-  
 keller 34 623)  
 M.: Babsi v. Schloß Salem, Igh. 40 343 (1)  
 (Kasimir v. Bruder Klaus 38 807 (0) - Elise v. Bruder Klaus 37 515 (2))
- 
- 42 434 Friedwart, R. Igh. uneg. Maske II., dgh. Stirnstr., Halsr., st. zerr. Mantel  
 42 435 Freddy, R. stckh. eg. Maske, dgh. Stirnstr., Halsring, zerr. Mantel  
 42 436 Flori, R. Igh. eg. Maske, dgh. Stirnstr., Halsring, Mantel  
 42 437 Franco, R. Igh. eg. Maske, dgh. Stirnstr., Halsring, Mantel  
 42 438 Fanny, H. stckh. eg. Maske, dgh. Stirnstr., Halsring, zerr. Mantel  
 42 439 Fee, H. Igh. uneg. Maske re., dgh. Stirnstr., Halsring, zerr. Mantel  
 DT 05.07.85 WT 09.09.85 WST 4/2 BEL 4/2  
 Zw.: v. Baronenschloß — Z.: G. Mayer, 7320 Bezgenriet  
 V.: Glenn v. Rosenkeller, Igh. 37 506 (2)  
 (BSg. Dt.Ch. Boss v. d. Torpedo Stadt 35 549 (1) - Zuleika v. Rosen-  
 keller 34 623)
- 
- 42 440 Elvis, R. Igh. eg. Maske, Stirnstreifen, Halsring, zerr. Mantel  
 42 441 Erik, R. Igh. eg. Maske, dgh. Stirnstr., Halsring, zerr. Mantel  
 42 442 Enrico, R. Igh. eg. Maske, Stirnstreifen, Halsring, zerr. Mantel  
 42 443 Elisabeth, H. Igh. eg. Maske, dgh. Stirnstr., Halsr., Mantel  
 42 444 Elvi, H. Igh. eg. Maske, Stirnstreifen, Halsring, Mantel  
 42 445 Elin, H. Igh. eg. Maske, dgh. Stirnstr., Halsring, Mantel  
 DT 12.07.85 WT 09.09.85 WST 6/7 T 3/4 BEL 3/3  
 Zw.: v. Stollenbuck — Z.: Gerhard Fallner, 7823 Bonndorf-Holzschlag  
 V.: Negro v. Bruder Klaus, Igh. 40 188 (0)  
 (Arko v. d. Teufelsküche 34 504 - Doris v. Bruder Klaus 36 351 (1))  
 M.: Barina v. Stollenbuck, Igh. 40 772 (2)  
 (Quirius v. d. freien Reichsstadt 37 085 - Etti v. d. Donauquelle  
 38 533 (2))
- 
- 42 446 Bandit, R. Igh. uneg. Maske, bnt. Stirnstr., bnt. Halskr., leicht zerr. Mantel  
 42 447 Balou, R. Igh. eg. Maske, bnt. Stirnstr.m.FI., bnt. Halskr., zerr. Mantel  
 42 448 Berenga, R. Igh. eg. Maske, bnt. Stirnstr., Halskrause, zerr. Mantel  
 42 449 Bea, H. Igh. eg. Maske, bnt. Stirnstr., Kopffl., bnt. Halskr., zerr. Mantel  
 42 450 Bigli, H. Igh. eg. Maske, Stirnstr., bnt. Halskr., zerr. Mantel  
 42 451 Brenda, H. Igh. eg. Maske, bnt. Stirnstr., bnt. Halskr., zerr. Mantel  
 DT 13.07.85 WT 14.09.85 WST 6/5 T 3/2 BEL 3/3  
 Zw.: v. d. Burg Wegberg - Z.: Hans Kaminski, 5144 Wegberg 6  
 V.: Akti v. d. Niederwiesen, Igh. 39 870 (2)  
 (BSg. Dt.Ch. Dirk v. Moosabtal 37 405 (2) - Daisly v. Dinkelhof  
 37 868 (2))  
 M.: Xenia v. Norfbach, Igh. 40 811 (3)
- 
- 42 452 Chery, R. bis zur Eintragung verendet  
 42 453 Christoph, R. Igh. eg. Maske, kz. Stirnstr., Halskrause, zerr. Mantel  
 42 454 Cimba, R. Igh. eg. Maske, kz. Stirnstr., Halskrause, Mantel  
 42 455 Charly, R. Igh. eg. Maske, kz. Stirnstr., bnt. Halskr., leicht zerr. Mantel  
 42 456 Cindy, H. Igh. eg. Maske, dgh. Stirnstr., bnt. Halskr., zerr. Mantel  
 42 457 Cessy, H. Igh. eg. Maske, kz. Stirnstr., schm. Halskr., Mantel  
 DT 20.07.85 WT 21.09.85 WST 7/3 BEL 4/2 VERE 1/0  
 Zw.: v. d. Gartenstadt — Z.: Walter Niederer, 6740 Landau  
 V.: Arco v. d. Gartenstadt, Igh. 40 330 (0)  
 (Varo v. St. Klara Kloster 36 399 (2) - Isa v. Verler See 39 028 (3))  
 M.: Bina v. d. Gartenstadt, Igh. 41 390 (0)  
 (Heino v. Bruder Klaus 38 256 (0) - Isa v. Verler See 39 028 (3))
- 
- 42 458 Pirat, R. stckh. uneg. Maske, dgh. Stirnstr., Halskrause, st. zerr. Mantel  
 42 459 Puma, R. stckh. eg. Maske, schm. dgh. Stirnstr., schm. Halskr. l.zerr.Mtl.  
 42 460 Punker, R. stckh. uneg. Maske, bnt.dgh.Stirnstr., Plattenhund  
 42 461 Pepsy, H. stckh. eg. Maske, Stirnstreifen, Halskr., leicht zerr. Mantel  
 DT 18.07.85 WT 20.09.85 WST 3/1 BEL 3/1  
 Zw.: v. d. Kutten-Kuhle — Z.: R. u. O. Kuttenkuehler, 5063 Overath 3  
 V.: Bsg Dt.Ch. Albert v. Elbhang, Igh. 38 903 (1)  
 (Gero v. d. Kutten-Kuhle 36 696 (0) - Sarah v. Izola 36 548)  
 M.: Otti v. d. Drei Helmen, stckh. 40 119 (2)  
 (Erko v. d. Drei Helmen 36 206 (0) - Bina v. Bürgenstock 36 684 (1))
- 
- 42 462 Bonni, H. Igh. eg. Maske, bnt. Stirnstr., schm. Halskr., Mantl m.Kr.Fleck  
 42 463 Burgl, H. Igh. einseitige Maske, bnt. Stirnstr., Halskr. II., Mantel  
 42 464 Bess, H. stckh. eg. Maske, kz. Stirnstr., schm. Halskr., Mt.m.kl.FI.a.d.Hüf.  
 DT 21.07.85 WT 20.09.85 WST 0/3 BEL 0/3  
 Zw.: v. Geutenreuth — Z.: Reinhold Welsch, 8621 Weismain  
 V.: Bsg. Dt.Ch. Albert v. Elbhang, Igh. 38 903 (1)  
 (Gero v. d. Kutten-Kuhle 36 696 (0) - Sarah v. Izola 36 548)  
 M.: Dt.Ch. V.D.H.Ch. Kora v. d. Drei Helmen, stckh. 38 543 (3)  
 (Alf v. Horner Derby 33 921 - Bina v. Bürgenstock 36 684 (1))
- 
- 42 465 Carlo, R. Igh. eg. Maske, bnt.dgh. Stirnstr., Stirnfl.schm. Halskr., Mantel  
 42 466 Castor, R. Igh. eg. Maske, unterbr.Stirnstr., Halskr., leicht zerr. Mantel  
 42 467 Charly, R. Igh. eg. Maske, bnt.dgh. Stirnstr., bnt. Halskr., Mtl.m.gr.Rü.FI.  
 42 468 Cuno, R. Igh. eg. Maske, bnt.dgh.Stirnstr.m.FI., bnt.Halskr., st. zerr. Mtl.  
 42 469 Citta, H. Igh. eg. Maske, bnt. Stirnstr., Halskrause, zerr. Mantel  
 42 470 Cora, H. Igh. eg. Maske, Stirnstreifen, Halskrause, Mantel  
 DT 27.07.85 WT 25.09.85 WST 7/5 T 3/3 BEL 4/2  
 V.: Bsg. Dt.Ch. Albert v. Elbhang, Igh. 38 903 (1)

- (Dt.Ch.BSg. Bobo v. d. Schillerwiesen 35 483 (1) - ESG. Tanja v. Norf-  
 bach 38 635 (3))



- Gero v. d. Kutten-Kuhle 36 696 (0) - Sarah v. Izola 36 548)  
**M.: Quarta v. Geutenreuth, Igh. 40 644 (0)**  
 (Hakim v. Rosenkeller 38 060 (0) - Dt.Ch. Edda v. d. Drei Helmen 36 211)
- 
- 42 471 Florian, R. Igh. eg. Maske, Stirnstr., Halskrause, Mantel  
 DT 28.07.85 WT 28.09.85 WST 4/4 T 3/4 BEL 1/0  
 ZW.: v. Rehberg - Z.: H. Achenbach, 5912 Hilchenbach  
 V.: Kasimir v. Bruder Klaus, Igh. 38 807 (0)  
 (Arko v. d. Teufelsküche 34 504 - Yucca v. Altoggenburg 38 551)  
 M.: Flora v. Verler See, Igh. 38 121 (3)  
 (Bsg.Dt.Ch. Boss v. d. Torpedo Stadt 35 418 (1) - Bsg.Dt.Ch. Quarta v. Roten Kreuz 34 331)
- 
- 42 472 Middlepark Dark and Ligth, H. Igh. gew. 06.04.82 - G 3161705  
 Z.: Mrs. S K Boulden  
 B.: Mrs. Pamela Hassall  
 Middlepark Kentish Man B 5448003 CO 3  
 Lady Prudence of Middlepark 050 BR CH  
 Lindenhall Good Gracious 035009/74  
 Calpurnius of Andlyn 120526/71  
 Benen Sir Galahad 03188BN CH  
 Middlepark Harriet 143494/74  
 Lindenhall High Commissioner 0706 BG CH  
 Lindenhall High Hopes 0524 BH CH  
 Mac Garth of Maurbry 016341/70  
 Snow Rangers Krishna 098343/68  
 Lucky Strike of Cornagarth 2759/BI  
 My Lady Emma 152824/72  
 Plutoplain Kent v. Birkenkopf 3122/BD  
 Calpurnius of Andlyn 120526/71
- 
- 42 473 David, R. stckh. eg. Maske, Stirnstr., hib. Halsr. re., Mantel  
 Daniel, R. Igh. eg. Maske, dgh. Stirnstr., hib. Halsr. re., Mantel  
 Dominice, H. stckh. eg. Maske, Stirnstreifen, Halsring, Mantel  
 Dorle, H. stckh. eg. Maske, Stirnstreifen, Halsring, Mantel  
 Daniela, H. stckh. eg. Maske, Stirnstr., hib. Halsr. li., Mantel  
 Diana, H. stckh. eg. Maske, Stirnstr., hib. Halsr. li., Mantel  
 DT 27.07.85 WT 27.09.85 WST 4/6 T 2/2 BEL 2/4  
 ZW.: v. Schönbachtal - Z.: August Rollbühler, 7181 Kressberg  
 V.: Pauli v. Geutenreuth, Igh. 40 145 (0)  
 (Hassan v. d. Drei Helmen 37 726 (0) - Kira v. d. Drei Helmen 38 544 (0)  
 M.: Catinka v. Harmannsdorf, stckh. 42 116 ÖHZB 1421 (0)  
 (Xeno v. Izola 38 580 (1) - Senta du Grd.St.Bernard B 1366)

- Gina, H. Igh. eg. Maske, schm. Stirnstr., schm. Halskr., Mantel 42 479  
 Gordon, R. stckh. eg. Maske, Stirnstr., Halskr., Leicht zerr. Mantel 42 480  
 Gaylord, R. stckh. eg. Maske, Stirnstr., prt. Halskr., leicht zerr. Mantel 42 481  
 George, R. stckh. eg. Maske, dgh. Stirnstr., prt. Halskr., Plattenhund 42 482  
 DT 05.08.85 WT 08.10.85 WST 7/2 T 4/1 BEL 3/1  
 ZW.: v. Gut Velderhof - Z.: Heinz Augustin, 5024 Pulheim-Stommeln  
 V.: Aki v. d. Niederwiesen, Igh. 39 870 (2)  
 (Bsg.Dt.Ch. Dirk v. Moosalbtal 37 405 (2) - Daisy v. Dinkelfeld 37 868 (2)  
 M.: Daina v. d. Aparten Höfen, stckh. 40 108 (4)  
 (Bsg. Alf v. d. Becke 36 793 (3) - Bsg.Dt.Ch.Lux.Ch. Bijou v. d. Aparten Höfen 37 564 (2)
- 
- 42 483 Dacco, R. stckh. eg. Maske, Stirnstr., Halskrause, zerr. Mantel  
 Dalco, R. stckh. eg. Maske, dgh. Stirnstr.m.Pu., prt. Halskr., zerr.Mantel 42 484  
 Dean, R. Igh. eg. Maske, prt. dgh. Stirnstr., prt. Halskr., zerr. Mantel 42 485  
 Dear, R. Igh. eg. Maske, s prt. dgh. Stirnstr., Halskrause, Mantel 42 486  
 Donat, R. Igh. eg. Maske, schm. dgh. Stirnstr., schm. Halskr., Mantel 42 487  
 Daisy, H. Igh. eg. Maske, unterbr.Stirnstr., Halskrause, Mantel 42 488  
 Dona, H. stckh. eg. Maske, Stirnstr., Halskr., Mtl.m. Str. a.d. Kruppe 42 489  
 Dorle, H. stckh. eg. Maske, schm. dgh. Stirnstr., Halskrause, Mantel 42 490  
 DT 12.08.85 WT 13.10.85 WST 6/4 T 1/1 BEL 5/3  
 ZW.: v. Pfortenthal - Z.: Wilhelm Paukner, 8300 Landshut  
 V.: Joschi v. Haus Rögelle, Igh. 40 916 (3)  
 (Bsg. Dt.Ch. Ali v. Grubenbach 37 907 (3) - Bianka v. Haus Rögelle 35 075)  
 M.: Sindi v. Pfortenthal, stckh. 35 436 (3)  
 (Dago v. Pfortenthal 31 185 - Eddy v. Pfortenthal 31 875)
- 
- 42 491 Highnoon, H. stckh. eg. Maske, prt. Stirnstr., schm.Halskr., Mtl.m.Kr.FI.  
 Helvetia, H., stckh.eg. Maske, Stirnstr., schm. Halskr., Mtl. m. Kruppentl.  
 Hanouke, H. Igh.eg. Maske, Stirnstr., schm. Halskrause, Mantel 42 493  
 Heartbreaker, R. stckh. eg. Maske, prt. Stirnstr., Halskrause, Mantel 42 494  
 Higgins, R. stckh. eg. Maske, schm. dgh. Stirnstr., Halskrause, Mantel 42 495  
 Harvey, R. stckh. eg. Maske, Stirnstr., schm. Halskrause, Mantel 42 496  
 DT 18.08.85 WT 19.10.85 WST 5/7 T 2/4 BEL 3/3  
 ZW.: v. d. Aparten Höfen - Z.: M.Th. u. J. Schlösser, 5013 Elsdorf  
 V.: Aki v. d. Niederwiesen, Igh. 39 870 (2)  
 (Bsg.Dt.Ch. Dirk v. Moosalbtal 37 405 (2) - Daisy v. Dinkelfeld 37 868 (2)  
 M.: Dt.Ch.Bsg.ESg.VDH.Ch. Catinka v. d. Aparten Höfen, stckh. 39 245 (4)  
 (Bsg. Alf v. d. Becke 36 793 (3) - Int.Ch.Dt.Ch.Bsg.Lux.Ch. VDH.Ch. ESg. Bijou v. d. Aparten Höfen 37 564 (2)
- 
- 42 497 Yori, R. stckh. eg. Maske, dgh. Stirnstr., Halsring, zerr. Mantel



42 498 Yago, R. stckh. eg. Maske, bnt. dgh. Stirnstr., bnt. Halskr., Mantel  
 42 499 Yambo, R. stckh. eg. Maske, dgh. Stirnstr., Halsring, Mantel  
 42 450 Yano, R. stckh. eg. Maske, dgh. Stirnstr. m. Fl., Halsring, Mantel  
 42 451 Yoster, R. stckh. eg. Maske, schm. Stirnstr., schm. Halsring, Mantel  
 42 452 Yasco, R. stckh. eg. Maske, dgh. Stirnstr., Halsring, zerr. Mantel

42 503 Nelson, R. lgh. eg. Maske, dgh. Stirnstr., bnt. Halskr., zerr. Mantel  
 42 504 Nestor, R. lgh. eg. Maske, dgh. Stirnstr., bnt. Halskr., leicht zerr. Mantel  
 42 505 Normen, R. lgh. eg. Maske, kz. Stirnstr., Halskrause, Mantel  
 42 506 Nico, R. lgh. eg. Maske, kz. Stirnstr., Halskr., Mtl. m. Kruppenfleck  
 42 507 Norma, H. lgh. eg. Maske, kz. Stirnstr., Halskr., Mtl. m. Kruppenfleck  
 42 508 Nora, H. lgh. eg. Maske, kz. Stirnstr., re. bnt. Halskr., Mtl. m. Kruppenfl.  
 DT 24.08.85 WT 28.10.85 WST 9/6 T 5/4 BEL 4/2  
 Z.: v. Bismarckturm — Z.: A. Schmid/H. Wiebauer, 6700 Lu-Edigheim  
 V.: James v. Rosenkeller, lgh. 39 748 (2)  
 (Glenn v. Rosenkeller 37 506 (2) - Hella v. Rosenkeller 38 065 (2))  
 M.: Jane v. Bismarckturm, lgh. 39 896 (2)  
 (Falko v. Bismarckturm 37 546 (1) - Effe v. Bismarckturm 35 828)

42 509 Goliath, R. lgh. eg. Maske, Stirnstr., Halskrause re., Mantel  
 42 510 Gordon, R. lgh. eg. Maske, dgh. Stirnstr., Halskrause, Mantel  
 42 511 Gina, H. lgh. eg. Maske, Stirnstr., Halskrause, Mantel  
 42 512 Gitte, H. lgh. eg. Maske, bnt. dgh. Stirnstr., Halskr. Mtl. m. Rückenfleck  
 42 513 Guido, R. lgh. eg. Maske, Stirnstr., Halskr., Mtl. m. Kruppenfleck  
 42 514 Gary, R. lgh. eg. Maske, Stirnstr., Halskr., Mtl. m. Kruppenfleck  
 DT 25.08.85 WT 29.10.85 WST 5/2 T 1/0 BEL 4/2  
 Z.: v. St. Florian — Z.: E. Janes/H. Kalschauer, 5042 Erftstadt  
 V.: Arco v. d. Gartenstadt, lgh. 40 330 (0)  
 (Varo v. St. Klara Kloster 36 399 (2) - Isa v. Verler See 39 028 (3))  
 M.: Sandra v. Bruder Klaus, lgh. 41 169 (1)  
 (Heino v. Bruder Klaus 38 256 (0) - Jaki v. Bruder Klaus 38 707 (1))

42 515 Anton, R. lgh. uneg. Maske, Stirnstr., bnt. Halskr., Mantel  
 DT 29.08.85 WT 06.11.85 WST 1/0 BEL 1/0  
 Z.: v. Frankenberg — Z.: Helmut Losch, 3380 Goslar 1  
 V.: Benno v. Celler Schloß, lgh. 38 306 (0)  
 (Pascha v. Meiseberg 36 960 (2) - Mädl! v. Celler Schloß 33 927)  
 M.: Goida v. Celler Schloß, lgh. 40 635 (2)  
 (Atur v. Wendeter Tor 37 702 (1) - Bessy v. Celler Schloß 38 209 (1))

42 452

42 451

42 450

42 499

42 498

42 516

42 517

42 518

Fendt, R. stckh. eg. Maske, kz. Stirnstr., bnt. Halskr., leicht zerr. Mantel  
 Fritzi, H. stckh. eg. Maske, kz. Stirnstr., Halskrause, leicht zerr. Mantel  
 Franziska, H. stckh. eg. Maske, eg. Maske, kz. Stirnstr., Halskr., Mantel  
 DT 03.09.85 WT 07.11.85 WST 6/5 T 5/3 BEL 1/2  
 Z.: v. d. Niederwiesen — Z.: Manfred Liedy, 6737 Böhl-Iggelheim 1  
 V.: Wsg. Dt. Ch. Ben v. Rehberg, stckh. 40 797 (2)  
 (Bsg. Dt. Ch. Dirk v. Moosalbtal 37 405 (2) - Fenja v. Verler See 38 123 (3))  
 M.: Gundel v. Berghaupt, stckh. 39 272 (0)  
 (Int. Ch. Bsg. Dt. Ch. Lord v. Norfbach 35 310 (3) - Bea v. Stieghof 33 828)

42 519 Roy du Grd. Saint Bernard, R., stckh. gew. 04.02.84 — SHSB 374691  
 Z.: Hospice du Grd. St. Bernard, 1931 Grd. St. Bernard  
 B.: Adam u. Doris Iffland, 6718 Gruenstadt 1

Euros de Floreyres Anita v. Bleuerhof  
 SHSB 335416  
 SHSB 283149

Jura dell'Alpino  
 LOF 6771/737  
 SHSB 255977  
 SHSB 250081  
 SHSB 229591  
 Argo v. Selzach  
 Alma v. Leberberg

Ford dell'Alpino  
 LOI 7902  
 LOI 4852  
 SHSB 197491  
 SHSB 223912  
 SHSB 188244  
 SHSB 220432  
 SHSB 188244  
 Zitta v. Leberberg  
 Barry v. Meggen  
 SHSB 178072  
 Mira v. Leberberg



## REGISTEREINTRÄGEN

R – 68 Tanja, H. stckh. eg. Maske, dgh. Stirnstr., Halskr., zerr. Mantel  
 R – 69 Tina, H. lgh. eg. Maske, Stirnstr., schm. Halskr., re., leicht zerr. Mantel  
 Tessa, H. stckh. eg. Maske, Stirnstr., schm. dgh. Halskr., leicht zerr. Mtl.

DT Ende Dez. 84 WT 01.03.85 WST 2/8 BEL 0/3

Zw.: v. Haus Greiner – Z.: Erwin Greiner, 8300 Landshut-Ergolding

V.: Sascha v. Haus Greiner, stckh. 39 688 (4)

(Kiff v. Haus Greiner 35 621 - Tanja v. Bürgenstock 36 731)

M.: Gitta v. Lonequell, stckh. 41 189 (4)

(Sam v. Haus Greiner 39 687 (3) - Gina v. Bürgenstock 37 940)

Beide Elterntiere waren nicht angekört.

R – 71

Aida, H. lgh. eg. Maske, dgh. Stirnstr., m. Pu, brt. Halskr., Plattenhund

Alexis, H. lgh. eg. Maske, Halskr., re., st. zerr. Mantel

DT ? WT 16.10.85 WST 0/2 BEL 0/2

Zw.: v. d. Musikschule Arndt – Z.: Ingeborg Arndt, 2080 Pinneberg

V.: Arthus v. Runenstein, lgh. 39 387 (3)

(Axel v. Brookdamm 36 389 - Blanka v. Stauterland 37 814)

M.: Cindy v. d. Alster, lgh. 40 686

(Yago v. Izola 38 900 (4) - Farah v. d. Lerchenlaube 36 718)

Beide Elterntiere waren nicht angekört.

## NAMENSVERZEICHNIS

Der in Band 65 eingetragene  
 St. Bernhardshunde nach Zwingernamen geordnet.

Aggertal, vom

Casanova 42 330, Charly 42 331, Cliff 42 332,  
 Chila 42 333, Cindy 42 334, Cheeta 42 335

Almehof, vom

Arko 42 112, Astor 42 113, Anka 42 114, Asta  
 42 115

Alten Deich, vom

Chanel 42 159, Chano 42 160, Clifff 42 161,  
 Champ 42 162, Clarence 42 163, Captain 42 164

Aparten Höfen, von den

Highnoon 42 491, Helvetia 42 492, Hanouke  
 42 493, Heartbreaker 42 494, Higgins 42 495,

Ascabach, von

Harvey 42 496  
 Fenja 42 144, Francis 42 145, Flora 42 146,  
 Franke 42 147, Fanny 42 148

Baronenschloß, vom

Dingo 42 150, Donna 42 151, Desy 42 152, Eik  
 42 429, Evi 42 430, Ebba 42 431, Elvi 42 432,

Elien 42 433, Friedwart 42 434, Freddy 42 435,  
 Flori 42 436, Franco 42 437, Fanny 42 438, Fee  
 42 439

Birkenalb, von der

Wuschel 42 106, Wastel 42 107, Wendo 42 198,  
 Wicht 42 109, Wenke 42 110, Wiki 42 111

Bismarckturm, vom

Nelson 42 503, Nestor 42 504, Normen 42 505,  
 Nico 42 506, Norma 42 507, Nora 42 508

Bruder Klaus, vom

Xirus 42 082, Xaviera 42 083, Xilla 42 084, Xirie  
 42 085, Xundra 42 086, Yrus 42 194, Yasko  
 42 195, Yucca 42 196, Yette 42 197, Yska 42 198

Burg Wegberg, von der

Zuleika 42 206, Zenzi 42 207  
 Bandit 42 446, Balou 42 447, Berenga 42 448, Bea  
 42 449, Biggi 42 450, Brenda 42 451

Celler Schloß, vom

Janko 42 101, Josef 42 102, Jessy 42 103, Jenny  
 42 104, Kimba 42 188, Konrad 42 189, Kim  
 42 190, Katja 42 191, Kira 42 192, Karina 42 193

Dolgen, vom

Toni 42 404, Tom 42 405, Tim 42 406, Tina  
 42 407, Tanja 42 408

Dortschmiede, von der

Droll 42 250, Daniel 42 251, Don 42 252, Dorle  
 42 253, Daisy 42 254, Daika 42 255, Daniela  
 42 256

Drei Helmen, von den

Willi 42 303, Wotan 42 304, Wumme 42 305,  
 Wanda 42 306, Wilma 42 307, Wendy 308, Xora  
 42 379, Xanda 42 380, Xander 42 381, Xanthes  
 42 382, Xerx 42 383, Xanto 42 384

Frankenberg, von

Anton 42 515





Bobo 42 345, Bessy 42 346, Biene 42 347, Babsi 42 348, Biggi 42 349, Baffi 42 350  
 Ero 42 153, Eilly 42 154, Eika 42 155, Eilia 42 156  
 Eifi 42 157, Edda 42 158  
 Yanka 42 234, Ylona 42 235, Yara 42 236, Yello Löwenhof, vom  
 Fendt 42 516, Fritzi 42 517, Franziska 42 518  
 Yori 42 497, Yago 42 498, Yambo 42 499, Yano Olympiastadt München, v.d.  
 Ismene 42 127, Isis 42 128, Josef 42 422,  
 Jakob 42 423, Jumbo 42 424, Jane 42 425, Janine 42 426, Jala 42 427, Kevin 42 428  
 Adox 42 165, Acky 42 166, Afiga 42 167, Babric Pfetrachtal, vom  
 42 168, Baccus 42 169, Bajo 42 170, Bally 42 171, Baron 42 172, Calvados 42 336, Ceno 42 337, Carlos 42 338, Dacco 42 482, Dalco 42 484, Dean 42 485, Dear 42 486, Donat 42 487  
 Daisy 42 488, Dona 42 489, Dorie 42 490  
 Florian 42 471  
 Lars 42 088, Lex 42 089, Lana 42 090, Lisa 42 091, Lena 42 092, Laura 42 093  
 Janny 42 135  
 Om! 42 081  
 Falko 42 351, Flocke 42 352, Farah 42 353, Goliath 42 509, Gordon 42 510, Gina 42 511, Gitta 42 512, Guido 42 513, Gary 42 514  
 Guido 42 409, Gero 42 410, Georg 42 411, Gundl 42 412, Gina 42 413, Gabi 42 414, Heino 42 415, Hassan 42 416, Harras 42 417, Holger 42 418, Heidi 42 419, Herta 42 420  
 Anuschka 42 388, Asai 42 389, Arco 42 390, Alex 42 391, Arno 42 392  
 David 42 473, Daniel 42 474, Dominice 42 475, Dorie 42 476, Daniela 42 477, Diana 42 478  
 Boris 42 221, Balu 42 222, Benjamin 42 223, Baika 42 224, Bianca 42 225, Beliska 42 226, Biona 42 227  
 Earl 42 094, Eivaro 42 095, Eyriñ 42 096, Elena 42 097, Elischka 42 098  
 Erick 42 324, Emil 42 325, Elmar 42 326, Eliese 42 327, Eitriede 42 328, Erika 42 329  
 Götz 42 087  
 Stadt des Pferdes, von der  
 Schloß Saalem, von  
 Schloß Saaleck, von  
 Schloß Laach, von  
 Schönbachtal, vom  
 Schleicher, von  
 Stedlerhof, vom  
 St. Florian, von  
 Roggenhof, vom  
 Rotzenberg, vom  
 Rieckenhain, vom  
 Rehberg, vom  
 Olympiaforum, vom  
 Logerhof, vom  
 Musikschule Arndt, von der  
 Niederwiesen, von den  
 Olympiaforum, vom

Bobo 42 345, Bessy 42 346, Biene 42 347, Babsi

42 348, Biggi 42 349, Baffi 42 350

Ero 42 153, Eilly 42 154, Eika 42 155, Eilia 42 156

Eifi 42 157, Edda 42 158

Yanka 42 234, Ylona 42 235, Yara 42 236, Yello

Fendt 42 516, Fritzi 42 517, Franziska 42 518

Yori 42 497, Yago 42 498, Yambo 42 499, Yano

Ismene 42 127, Isis 42 128, Josef 42 422,

Jakob 42 423, Jumbo 42 424, Jane 42 425, Janine

Adox 42 165, Acky 42 166, Afiga 42 167, Babric

42 168, Baccus 42 169, Bajo 42 170, Bally

42 171, Baron 42 172, Calvados 42 336, Ceno

42 337, Carlos 42 338, Dacco 42 482, Dalco

42 484, Dean 42 485, Dear 42 486, Donat 42 487

Daisy 42 488, Dona 42 489, Dorie 42 490

Florian 42 471

Lars 42 088, Lex 42 089, Lana 42 090, Lisa

42 091, Lena 42 092, Laura 42 093

Janny 42 135

Om! 42 081

Falko 42 351, Flocke 42 352, Farah 42 353,

Goliath 42 509, Gordon 42 510, Gina 42 511,

Gitta 42 512, Guido 42 513, Gary 42 514

Guido 42 409, Gero 42 410, Georg 42 411,

Gundl 42 412, Gina 42 413, Gabi 42 414, Heino

42 415, Hassan 42 416, Harras 42 417, Holger

42 418, Heidi 42 419, Herta 42 420

Anuschka 42 388, Asai 42 389, Arco 42 390,

Alex 42 391, Arno 42 392

David 42 473, Daniel 42 474, Dominice 42 475,

Dorie 42 476, Daniela 42 477, Diana 42 478

Boris 42 221, Balu 42 222, Benjamin 42 223,

Baika 42 224, Bianca 42 225, Beliska 42 226,

Biona 42 227

Earl 42 094, Eivaro 42 095, Eyriñ 42 096, Elena

42 097, Elischka 42 098

Erick 42 324, Emil 42 325, Elmar 42 326, Eliese

42 327, Eitriede 42 328, Erika 42 329

Götz 42 087

Stadt des Pferdes, von der

Schloß Saalem, von

Schloß Saaleck, von

Schloß Laach, von

Schönbachtal, vom

Schleicher, von

Stedlerhof, vom

St. Florian, von

Roggenhof, vom

Rotzenberg, vom

Rieckenhain, vom

Rehberg, vom

Olympiaforum, vom

Logerhof, vom

Musikschule Arndt, von der

Niederwiesen, von den

Olympiastadt München, v.d.

Olympiaforum, vom

Ismene 42 127, Isis 42 128, Josef 42 422,

Jakob 42 423, Jumbo 42 424, Jane 42 425, Janine

Adox 42 165, Acky 42 166, Afiga 42 167, Babric

42 168, Baccus 42 169, Bajo 42 170, Bally

42 171, Baron 42 172, Calvados 42 336, Ceno

42 337, Carlos 42 338, Dacco 42 482, Dalco

42 484, Dean 42 485, Dear 42 486, Donat 42 487

Daisy 42 488, Dona 42 489, Dorie 42 490

Florian 42 471

Lars 42 088, Lex 42 089, Lana 42 090, Lisa

42 091, Lena 42 092, Laura 42 093

Janny 42 135

Om! 42 081

Falko 42 351, Flocke 42 352, Farah 42 353,

Goliath 42 509, Gordon 42 510, Gina 42 511,

Gitta 42 512, Guido 42 513, Gary 42 514

Guido 42 409, Gero 42 410, Georg 42 411,

Gundl 42 412, Gina 42 413, Gabi 42 414, Heino

42 415, Hassan 42 416, Harras 42 417, Holger

42 418, Heidi 42 419, Herta 42 420

Anuschka 42 388, Asai 42 389, Arco 42 390,

Alex 42 391, Arno 42 392

David 42 473, Daniel 42 474, Dominice 42 475,

Dorie 42 476, Daniela 42 477, Diana 42 478

Boris 42 221, Balu 42 222, Benjamin 42 223,

Baika 42 224, Bianca 42 225, Beliska 42 226,

Biona 42 227

Earl 42 094, Eivaro 42 095, Eyriñ 42 096, Elena

42 097, Elischka 42 098

Erick 42 324, Emil 42 325, Elmar 42 326, Eliese

42 327, Eitriede 42 328, Erika 42 329

Götz 42 087

Stadt des Pferdes, von der

Schloß Saalem, von

Schloß Saaleck, von

Schloß Laach, von

Schönbachtal, vom

Schleicher, von

Stedlerhof, vom

St. Florian, von

Roggenhof, vom

Rotzenberg, vom

Rieckenhain, vom

Rehberg, vom

Olympiaforum, vom

Logerhof, vom

Musikschule Arndt, von der

Niederwiesen, von den

Olympiastadt München, v.d.

Olympiaforum, vom

Ismene 42 127, Isis 42 128, Josef 42 422,

Jakob 42 423, Jumbo 42 424, Jane 42 425, Janine

Adox 42 165, Acky 42 166, Afiga 42 167, Babric

42 168, Baccus 42 169, Bajo 42 170, Bally

42 171, Baron 42 172, Calvados 42 336, Ceno

42 337, Carlos 42 338, Dacco 42 482, Dalco

42 484, Dean 42 485, Dear 42 486, Donat 42 487

Daisy 42 488, Dona 42 489, Dorie 42 490

Florian 42 471

Lars 42 088, Lex 42 089, Lana 42 090, Lisa

42 091, Lena 42 092, Laura 42 093

Janny 42 135

Om! 42 081

Falko 42 351, Flocke 42 352, Farah 42 353,

Goliath 42 509, Gordon 42 510, Gina 42 511,

Gitta 42 512, Guido 42 513, Gary 42 514

Guido 42 409, Gero 42 410, Georg 42 411,

Gundl 42 412, Gina 42 413, Gabi 42 414, Heino

42 415, Hassan 42 416, Harras 42 417, Holger

42 418, Heidi 42 419, Herta 42 420

Anuschka 42 388, Asai 42 389, Arco 42 390,

Alex 42 391, Arno 42 392

David 42 473, Daniel 42 474, Dominice 42 475,

Dorie 42 476, Daniela 42 477, Diana 42 478

Boris 42 221, Balu 42 222, Benjamin 42 223,

Baika 42 224, Bianca 42 225, Beliska 42 226,

Biona 42 227

Earl 42 094, Eivaro 42 095, Eyriñ 42 096, Elena

42 097, Elischka 42 098

Erick 42 324, Emil 42 325, Elmar 42 326, Eliese

42 327, Eitriede 42 328, Erika 42 329

Götz 42 087

Stadt des Pferdes, von der

Schloß Saalem, von

Schloß Saaleck, von

Schloß Laach, von

Schönbachtal, vom

Schleicher, von

Stedlerhof, vom

St. Florian, von

Roggenhof, vom

Rotzenberg, vom

Rieckenhain, vom

Rehberg, vom

Olympiaforum, vom

Logerhof, vom

Musikschule Arndt, von der

Niederwiesen, von den

Olympiastadt München, v.d.

Olympiaforum, vom

Ismene 42 127, Isis 42 128, Josef 42 422,

Jakob 42 423, Jumbo 42 424, Jane 42 425, Janine

Adox 42 165, Acky 42 166, Afiga 42 167, Babric

42 168, Baccus 42 169, Bajo 42 170, Bally

42 171, Baron 42 172, Calvados 42 336, Ceno

42 337, Carlos 42 338, Dacco 42 482, Dalco

42 484, Dean 42 485, Dear 42 486, Donat 42 487

Daisy 42 488, Dona 42 489, Dorie 42 490

Florian 42 471

Lars 42 088, Lex 42 089, Lana 42 090, Lisa

42 091, Lena 42 092, Laura 42 093

Janny 42 135

Om! 42 081

Falko 42 351, Flocke 42 352, Farah 42 353,

Goliath 42 509, Gordon 42 510, Gina 42 511,

Gitta 42 512, Guido 42 513, Gary 42 514

Guido 42 409, Gero 42 410, Georg 42 411,

Gundl 42 412, Gina 42 413, Gabi 42 414, Heino

42 415, Hassan 42 416, Harras 42 417, Holger

42 418, Heidi 42 419, Herta 42 420

Anuschka 42 388, Asai 42 389, Arco 42 390,

Alex 42 391, Arno 42 392

David 42 473, Daniel 42 474, Dominice 42 475,

Dorie 42 476, Daniela 42 477, Diana 42 478

Boris 42 221, Balu 42 222, Benjamin 42 223,

Baika 42 224, Bianca 42 225, Beliska 42 226,

Biona 42 227

Earl 42 094, Eivaro 42 095, Eyriñ 42 096, Elena

42 097, Elischka 42 098

Erick 42 324, Emil 42 325, Elmar 42 326, Eliese

42 327, Eitriede 42 328, Erika 42 329

Götz 42 087

Stadt des Pferdes, von der

Schloß Saalem, von

Schloß Saaleck, von

Schloß Laach, von

Schönbachtal, vom

Schleicher, von

Stedlerhof, vom

St. Florian, von

Roggenhof, vom

Rotzenberg, vom

Rieckenhain, vom

Rehberg, vom

Olympiaforum, vom

Logerhof, vom

Musikschule Arndt, von der

Niederwiesen, von den

Olympiastadt München, v.d.

Olympiaforum, vom

Ismene 42 127, Isis 42 128, Josef 42 422,

Jakob 42 423, Jumbo 42 424, Jane 42 425, Janine

Adox 42 165, Acky 42 166, Afiga 42 167, Babric

42 168, Baccus 42 169, Bajo 42 170, Bally

42 171, Baron 42 172, Calvados 42 336, Ceno

42 337, Carlos 42 338, Dacco 42 482, Dalco



**Namensliste der Zwingerbesitzer denen im Jahre 1985 ein Zwingername geschützt wurde.**

von der Musikschiule Arndt	Arndt Ingeborg, Reilinger Str. 34	2080 Pinneburg
von der Mittelsmühle	Artz Heinz, Bachstr. 10	6305 Busack
vom Buchkapf	Bättle Bruno, 7971 Aichstetten	
vom Schleicher	Dalber Heinz, Hirschstr. 48	7032 Sindelfingen
vom St. Gerebernus	Ten Eisen, Wilfried	Dassendaler Weg 13, 4176 Sonsbeck
vom Wuschelberg	Frömrich Kurt, Auf der Meente 125	2724 Helliwege
von Uphusen	Gerloff Gertrud, Uphuser Heerstraße 109a	2807 Achim Uphusen
Haky's (Name vorgesetzt)	Hackstede Hagen, Am Freiberg 7	4550 Bramsche 3
von der Hassall	Hassall Pamela, Großer Ring 28	4270 Dorsten Wulfen
vom Leininger Land	Iffland Adam, Berggasse 10a	6718 Grünstadt 1
von a Porta	Knautz Klaus, Neu Katteich	5241 Katzwinkel
von Rilka	Lange Jürgen, Im Mühlenfelde 16	3017 Pattensen
vom Rennstieg	Meyer Ernst, Krugkamp 14	3226 Adenstadt
vom Marienbruch	Pospischill Heinz, Erkelenzer Str. 38	5143 Wassenberg
von der Asbacher Heide	Richter Joachim, Diefenauer Weg 32	5464 Asbach Heide
vom Niederberg	Schwaffenberg Kurt u. Michel Marion	In der Blume 2, 5628 Heiligenhaus
von der Robweide	Taubner Klaus, Stechweise 1a,	2300 Kiel
vom Kienberg	Turkovic Karlo, Hutterer 10	8221 Inzell

Stadt Uffenheim, von der	Rasputin 42 272, Rolf 42 273, Reno 42 274, Rondo 42 275, Rino 42 276, Ramona 42 277
Staurerland, vom	Nico 42 318, Nestor 42 319, Nero 42 320, Natascha 42 321, Nadine 42 322, Nicole 42 323
Stollenbuck, von	Darling 42 138, Diogenes 42 139, Denny 42 140, Diamond 42 141, Dago 42 142, Diango 42 143, Elvis 42 440, Erik 42 441, Enrico 42 442, Elisabeth 42 443, Eivi 42 444, Eilin 42 445
Talblick, vom	Atra 42 399, Aline 42 400, Artos 42 401, Alt 42 402, Artur 42 403
Teigweg, vom	Hassan 42 105, Irko 42 393, Igor 42 394, Iwan 42 395, Imo 42 396, Ina 42 397, Iris 42 398
Teufelsküche, von der	Gero 42 287, Gustav 42 288, Gitano 42 289, Gringo 42 290, Gabi 42 291, Gerdi 42 292
Uphusen, von	Asian 42 179, Aki 42 180, Anka 42 181
Gut Velderhof, von	Gina 42 479, Gordon 42 480, Gaylord 42 481, George 42 482
Verler See, vom	Ypsilon 42 299, Yorik 42 300, York 42 301, Yanka 42 302
Winterberg, zum	Faun 42 117, Fürst 42 118, Filou 42 119, Farah 42 120, Fee 42 121, Fenya 42 122, Fany 42 123
Wuschelberg, vom	Anna 42 421

42 099	Evi du Grd. St. Bernhard
42 100	Garo vom Oehlenberg
42 116	Catinka von Harmannsdorf
42 149	Diva von Schloß Saaleck
42 257	Twin Oaks Whispering Wind
42 258	Caprice von Merlotreu
42 259	Catinka von Merlotreu
42 472	Middlepark Dark and Light
42 519	Roy du Grd. St. Bernhard
SHSB 346 332	
SHSB 368 841	
ÖHZB B 1421	
LOF 009045	
WF 624 651	
SHSB 388 043	
SHSB 388 044	
G 3161705 G09	
SHSB 374 691	

**EINZELLEINTRAGUNGEN**



Asbacher Heide, von der	Joachim Richter, Diefenauer Weg 32 5464 Asbach Heide
Buchkapf vom	Bruno Bärtle 7971 Aichstettn
Hakys (Name vorgesezt)	Hagen Hackstede, Am Freiberg 7 4550 Bramsche 3
Hassall von der	Pamela Hassall, Grober Ring 28 4270 Dorsten Wuffen
Kienberg vom	Karlo Turkovic, Hutterer 10 8221 Inzell
Leininger Land vom	Adam Iffland, Berggasse 10a, 6718 Grünstadt 1
Marlenbruch vom	Heinz Pospischil, Erkelenzer Str. 38 5143 Wassenberg
Mittelsmühle von der	Heinz Artz, Bachstraße 10 6305 Buseck
Musikschule Arndt von der	Ingeborg Arndt, Reilinger Str. 34 2080 Pinneberg
Niederberg vom	Kurt Schwalfenberg u. Marion Michel In der Blume 2, 5628 Heiligenhaus
a Porta von	Klaus Knautz, Neu Kalteich, 5241 Katzwinkel
Rennstieg vom	Ernst Meyer, Krugkamp 14 3226 Adenstadt
Rika von	Jürgen Lange, im Mühlenfelde 16 3017 Pattensen
Robweide von der	Klaus Taubner, Stechwiese 1a, 2300 Kiel
Schleicher vom	Heinz Daiber, Hirschstr. 48 7032 Sindelfingen
St. Gerebernus vom	Wilfried Ten Eisen, Dassendaler Weg 13 4176 Sonsbeck
Uphusen von	Getrud Gerloff, Uphuser Heerstr. 109 a 2807 Achim Uphusen
Wuschelberg vom	Kurt Frömlich, Auf der Meente 125 2724 Helliwege
Für nachfolgenden Zwingersnamen wurde ein weiterer Zwingerinhaber eingetra-	
gen	
vom Dannebrog	Friedrich W. Wienzeck u. Jutta G. Wienzeck, 5340 Bad Honnef
Der international geschützte Zwingersname „vom Norden“, wurde von Georg Ka-	
sten, Hamburg, auf Martina Kasten, Papenburg übertragen.	

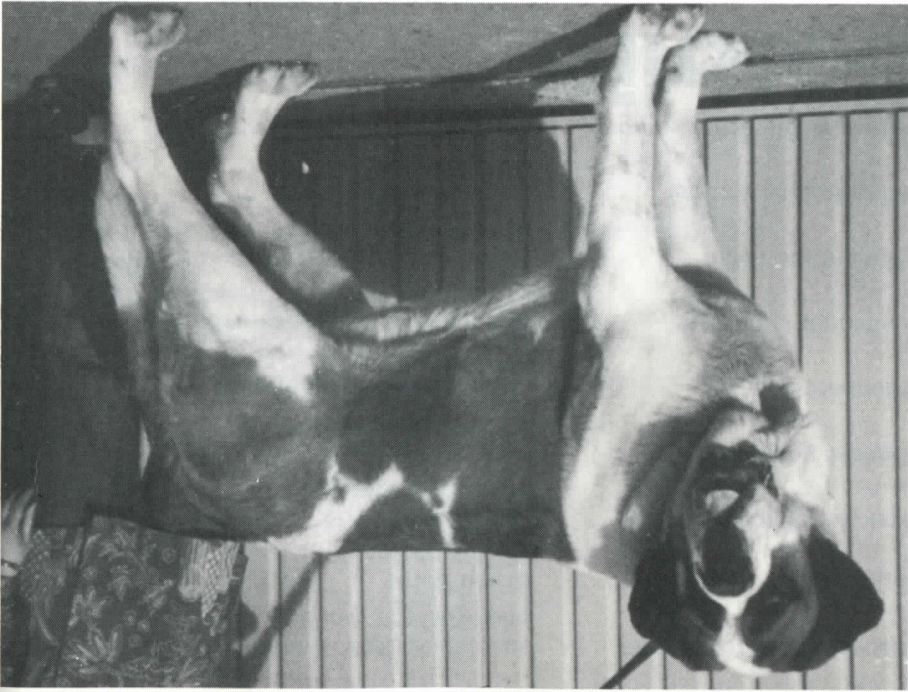
**Bildteil**



W-Wurf v.d. Birkenalb mit 6 Wochen, V.: Dago v.d. Torp, Stadt, BZB 40335, M.: Georgla v. Plettrachtal, BZB 39608



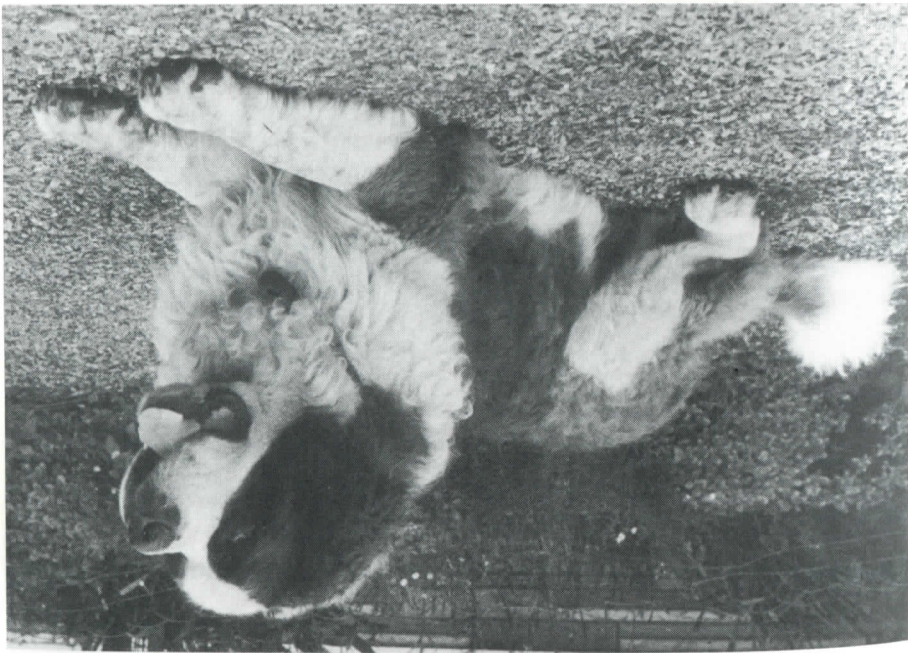
Vico v.d. Birkenalb, BZB 40803, 2 Jahre alt, Z.u.B.: Jakob Steiber, Zweibrücken



Zar v. Bruder Klaus, BZB 42201, 9 Monate alt, Bes.: Familie A. Heinrich, Hiltentingen



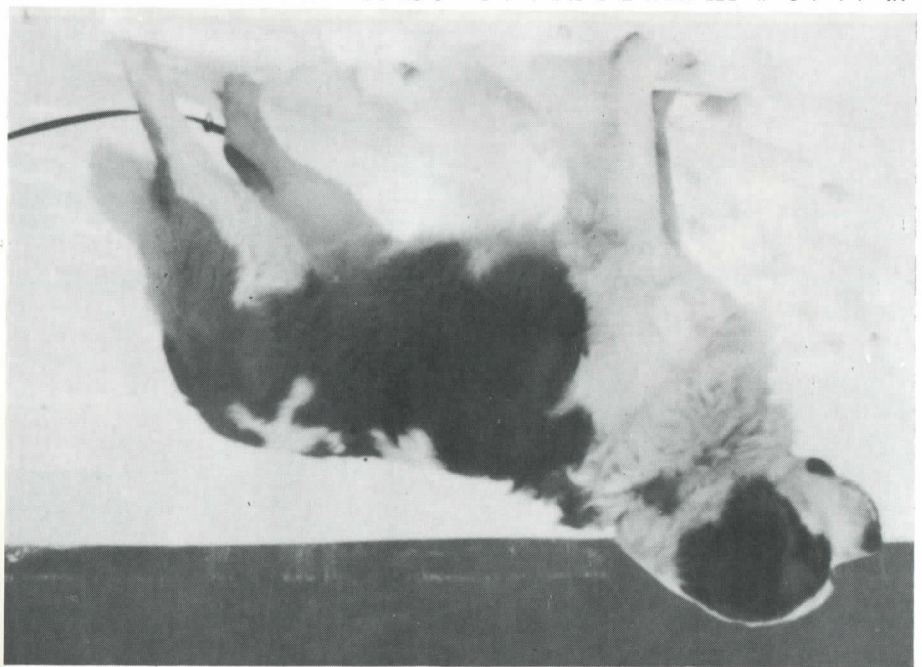
Negro v. Bruder Klaus, BZB 40188, Z.: B. Grimm, Altrach, Bes.: Gerhard Fallert, Bonndorf/Holzschlag







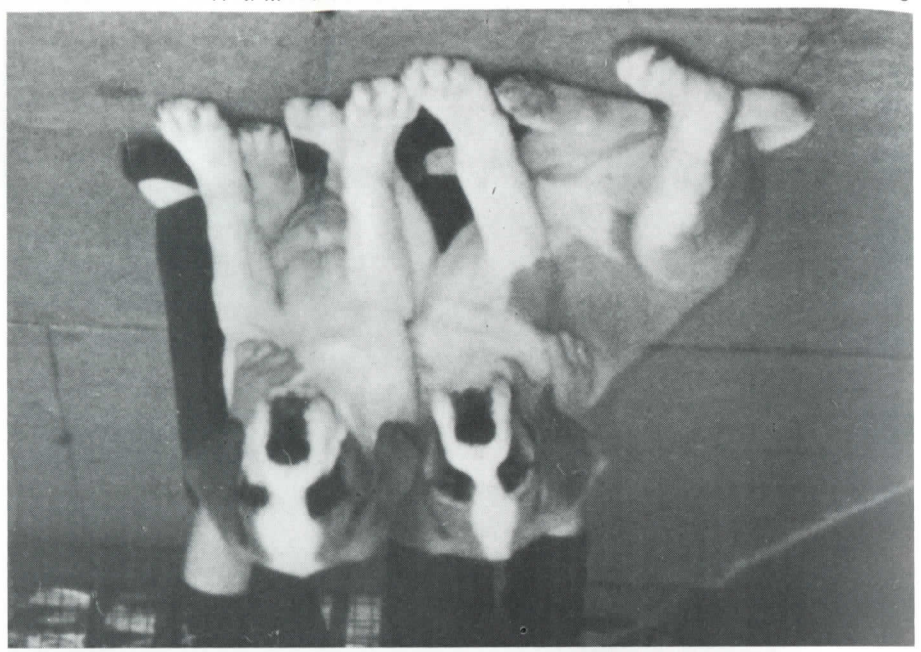
Zar v. Bruder Klaus, BZB 42201, 9 Monate alt, Bes.: Familie A. Heinrich, Hiltentingen



Alt v. Aach-Quelle, BZB 40748, Z.: B. Sick, Aach, Bes.: S. Siegl, Langenargen



Napoleon v. Bruder Klaus, BZB 40189, Z.: B. Grimm, Aitrach, Bes.: S. Siegl, Langenargen



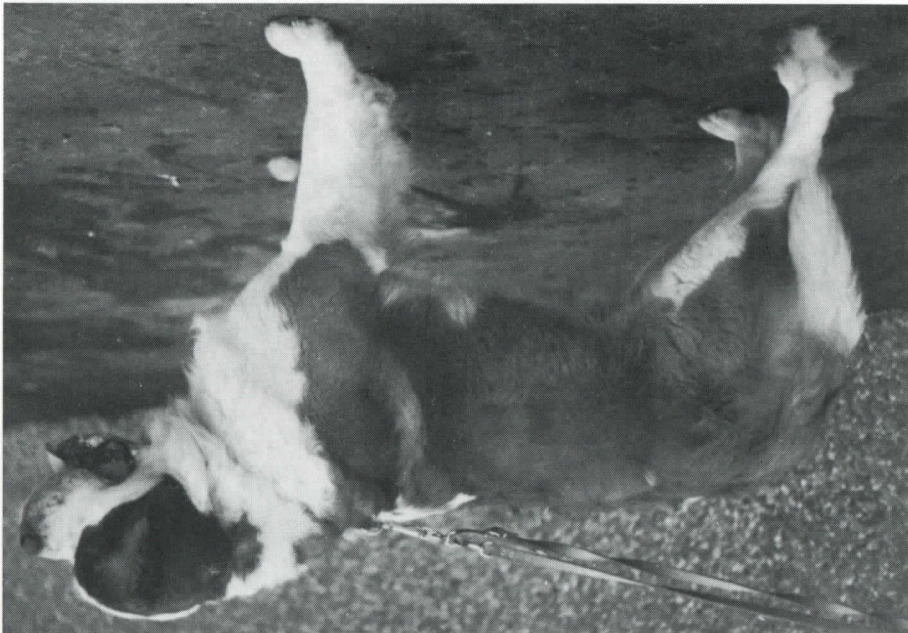
Caprice u. Catinka v. Merlotren, Z.: J. Gloor-Laubé (CH), Bes.: H. Schönleber, Wolfschlugen



Olander, NHSB 1.265.907, Bes. A. Eijbersen-Schel, Niederlande



Taras von der Schwarzühle, V.: Bsg. Erik v.d. Schwarzühle, M.: Ch. Dunja v.d. Schwarzühle, Z.: K.G. Wollenhaupt, Geisenkirchen, Bes.: U. Rössner, Lünen



Oliver, NHSB 1.265.909, Z.: E.H.M. Liebrand, Bes.: P. Eulink,

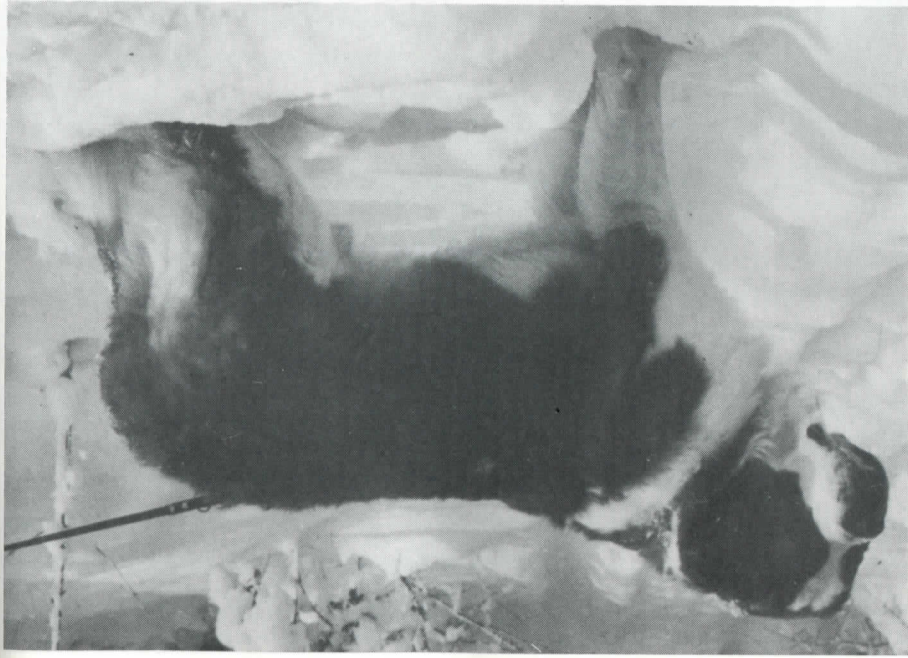




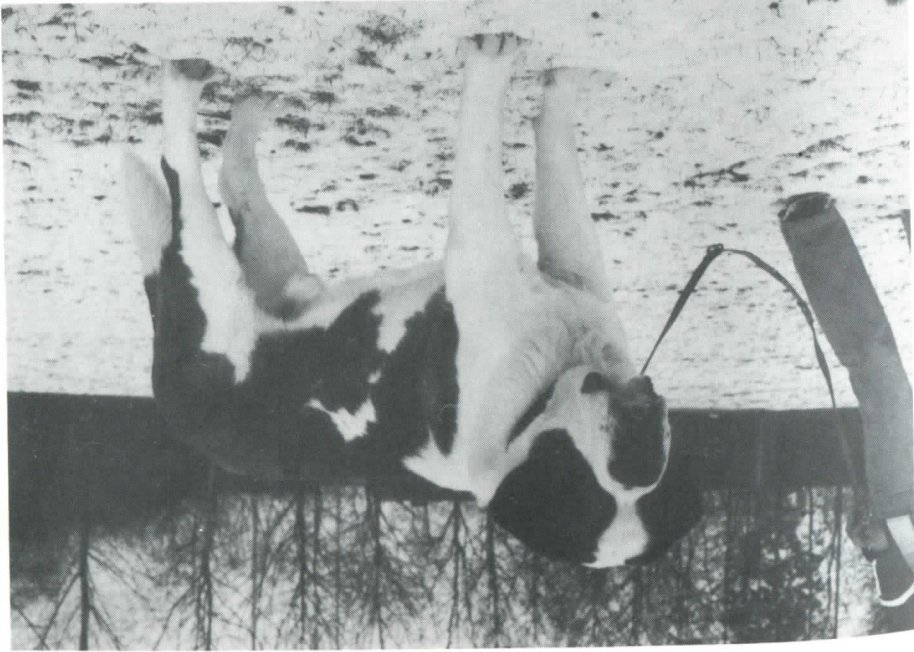
Xenia v. Izola, BZB 38584, Z.u.B.: H. Kasten, Papenburg



Pascha v. Siedlerhof, BZB 37414, Z.: X. Kirsch, Bühleramm, Bes.: R. Düe, Bietigheim



Dartagan v.d. Enchial, NHSB 1.357.863, Z.u.B.: P.C. Cuypers-Niederl.



Nat. Ch. Aljoscha v.d. Enchial, NHSB 1.100.262, Z.: P.C. Cuypers, B.: C. Linckens, Niederlande

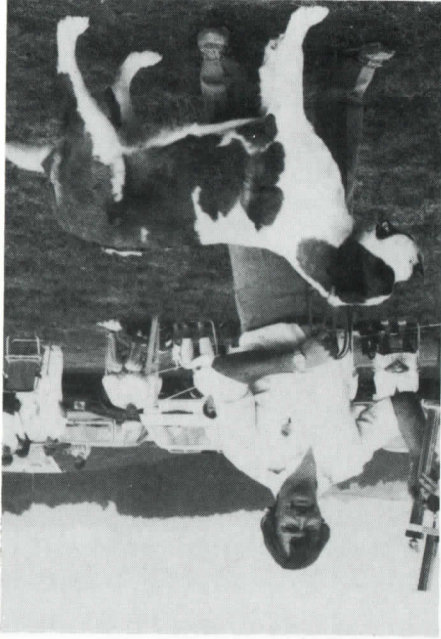




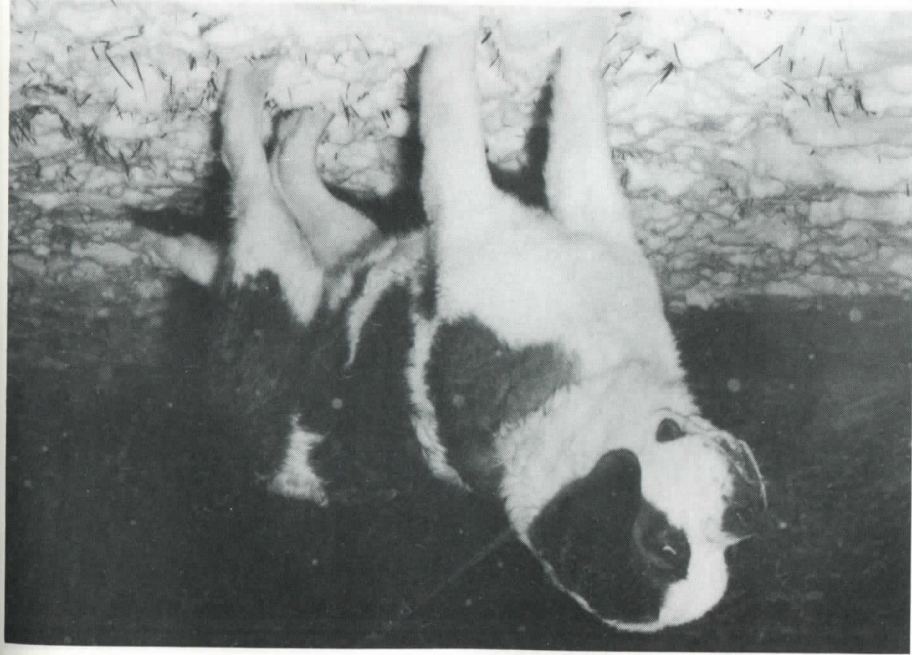
Gringo v.d. Beukebschke, NHSB 1.323.544, Z.u.B.: M. Neilsen, Niederlande



Deborah v.d. Enchial, NHSB 1.357.865, Z.: P.C. Cuypers, Bes.: M. Hannevan, Niederlande



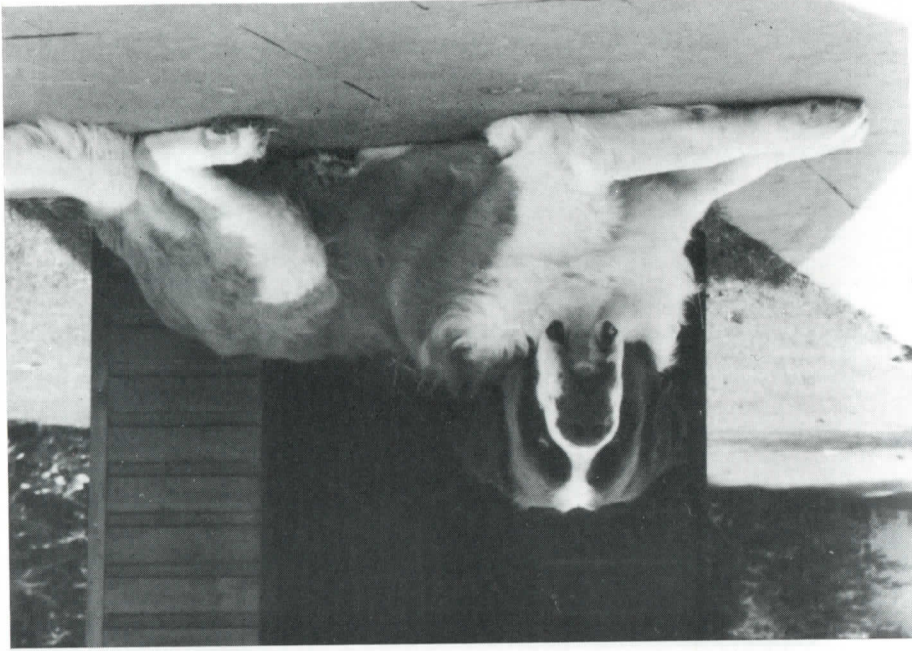
Zaskia v. Irmengrund, BZB 42268, 6 Monate alt, Z.: H. Schönleber, Wolfslungen, Bes.: C. Linckens, Niederlande



Gabi v. Haus Corina, 5 Monate alt, Z.u.B.: C. Feenstra, Niederlande



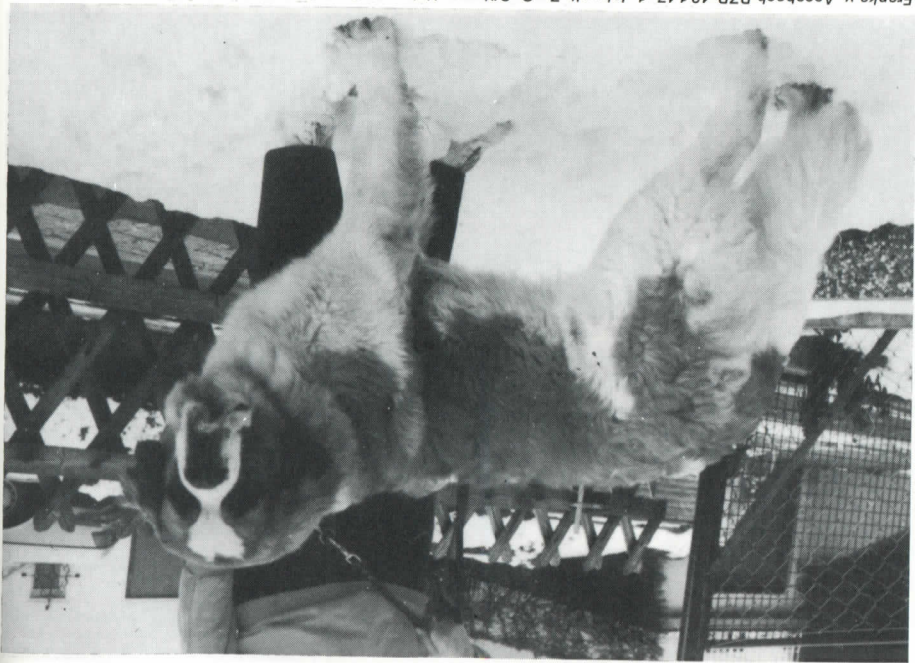
Axel v. Brookdamm, BZB 36389, Z.: H. Busse, Hemmelle, Bes.: H. Melzer, Hamburg



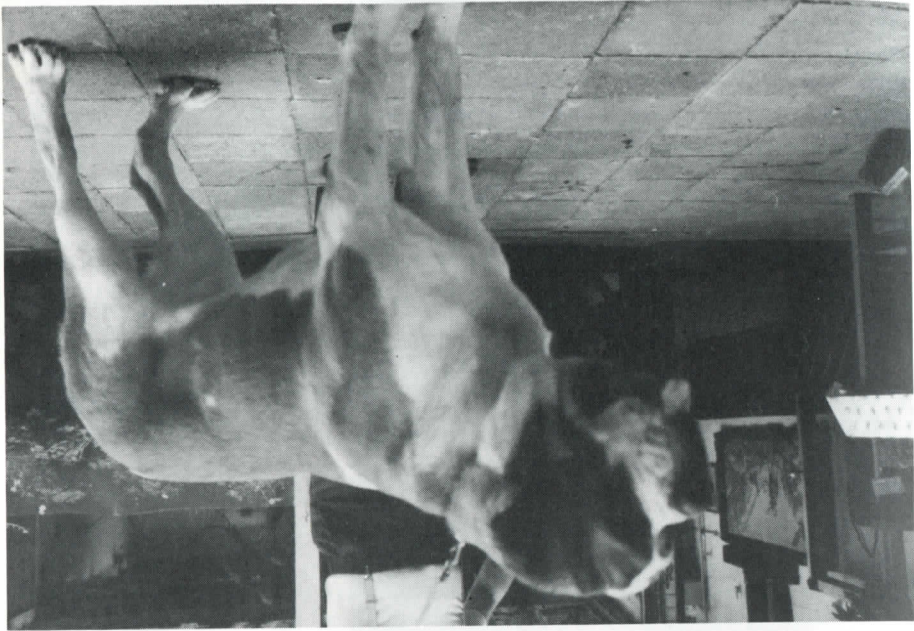




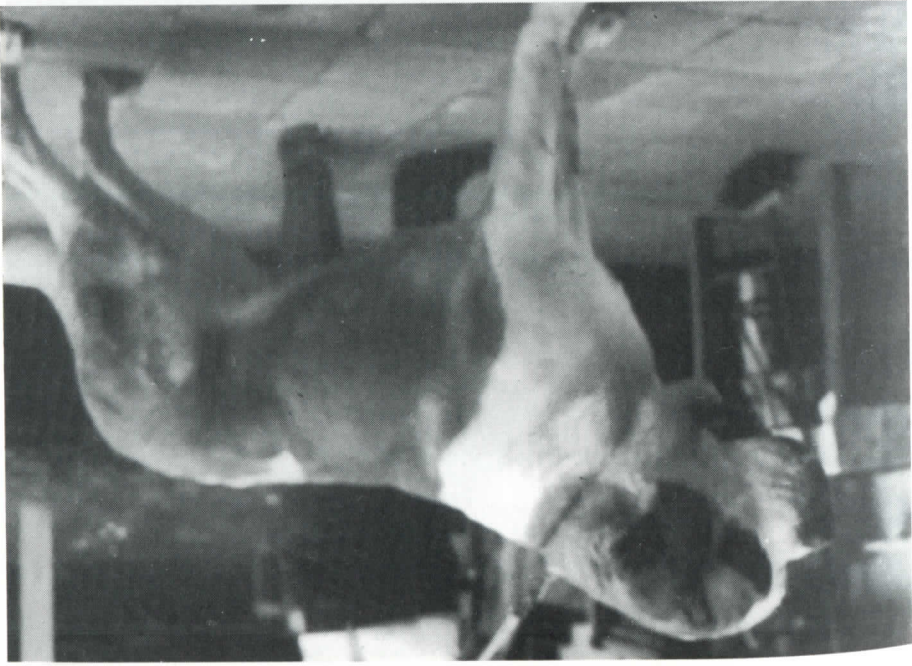
Cilia v. Rehberg, BZB 41 283, 2 Jahre alt, Z.: H. Achenbach, Hilchenbach, Bes.: W. Wienzeck, Bad Honnef



Franke v. Ascabach BZB 42 147, 1 Jahr alt, Z.: G. Söhngen, Usingen, Bes.: Fam. Hallmann, Arnsberg 2



Marko v. Bismarckturnm, BZB 41 593, Z.u.B.: A. Schmid, H. Wiebauer, Lu.-Edigheim



Bsg. Mische v. Bismarckturnm, BZB 41 592, Z.u.B.: A. Schmid, H. Wiebauer, Lu.-Edigheim



Bambi mit ihrer Mutter  
Aline v. Aggertal  
BZB 40 186



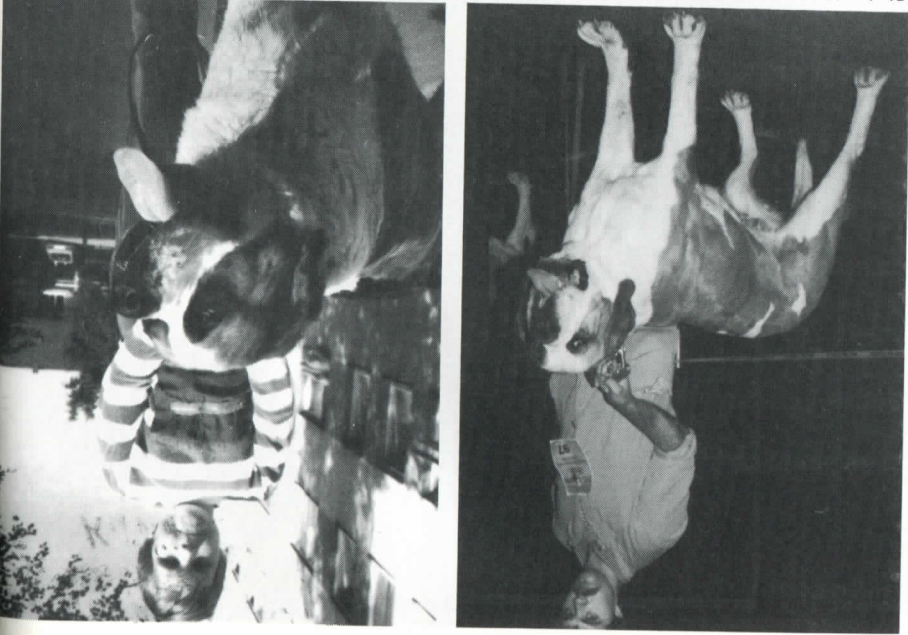
Bambi v. Aggertal,  
BZB 41 483  
Z.u.B.: H. Kurplühn, Kürten



Bienchen v. Aggertal, BZB 41 484, mit ihrem am 1.1.1986 geborenen Wurf, Z.: H. Kurplühn, Kürten, Bes.: G. Voss, Leverkusen



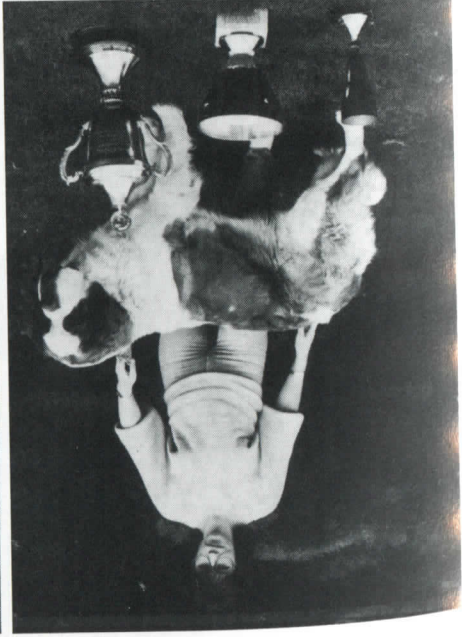




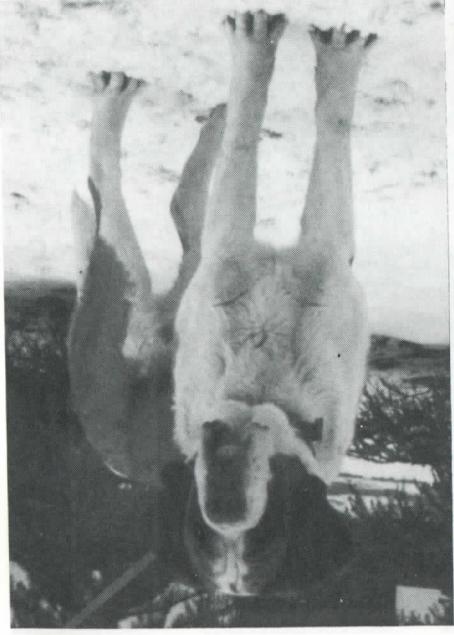
Cindy v. Holdersberg, BZB 38 790, Z.G. Brummeis!, Eben-  
hofen, Bes.: K.u.K. Drexel, Edenhäusen



Europasieger Dr.Ch. Jago vom Verler See, BZB 39 025, 6 Jahre, Z.u.B.: E.u.M. Brummel, Vert 2



Europasieger Dr.Ch. Mona vom Verler See, BZB 39 428,  
5 Jahre, Z.u.B.: E.u.M. Brummel, Vert 2



Quastel vom Verler See, BZB 40 175, 4 Jahre, Z.u.B.:  
E.u.M. Brummel, Vert 2



Anschala v. Birkenhain, BZB 41 217, Z.: K.D. Kost, Bad Sassendorf, Bes.: Lu.W. Fenn, Bielefeld



Di.Ch. Gamma v. der Kutten-Kuhle, BZB 36 694, 8 Jahre, Z.: O. Kuttenkeulen, Overath, B.: E.u.M. Brummel, Verl 2



E.u.M. Brummel, Verl 2  
Bsg. Conny v. Verler See, 8 Jahre, BZB 36 473, M.: Quarta v. Roten Kreuz, V.: Cherno v.d. Stormaer Schweiz, Z.u.B.:



Larry vom Schloß-Brake, BZB 41 218, HD-frei, gew. 27,7,83, V.: Gero v.d. Kuttenkuhle, M.: Onja v. Verler See, Z.u.B.:  
D. Kracht, Lemgo 1

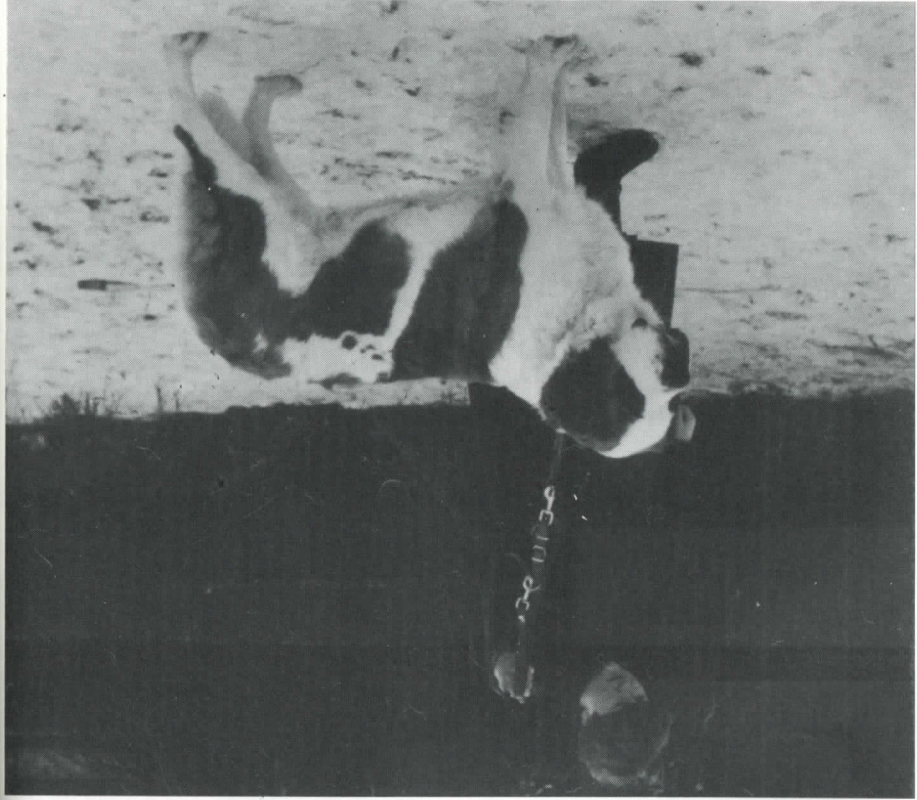


Xello v. Verler See, BZB 41 650, HD-frei, gew. 7,4,84, V.: Helno v. Bruder Klaus, M.: Orsa v. Verler See, Z.: E.u.M. Brummel, Verl, Bes.: D. Kracht, Lemgo 1





Quexi v. Irmengrund, BZB 38 669, 16.2.1980, V.: Boss v. d. Torpedo Stadt, M.: Hanni vom Irmengrund, Z. u. B.: H. Schönleber, Wolfslügen



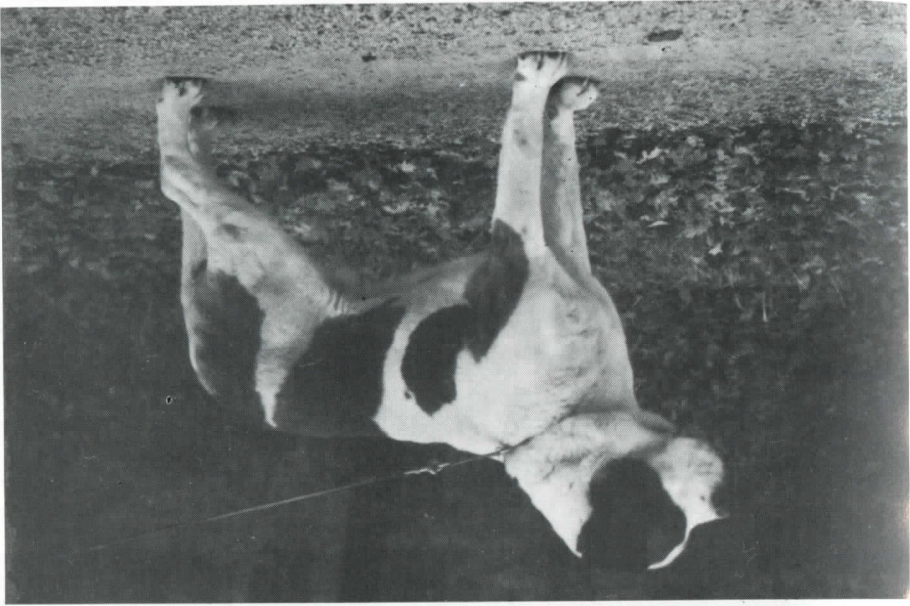
Sandy v. Irmengrund, BZB 39 415, 18.1.1981, V.: Glenn v. Rosenkeller, M.: Lady v. Irmengrund, Z. u. B.: H. Schönleber, Wolfslügen



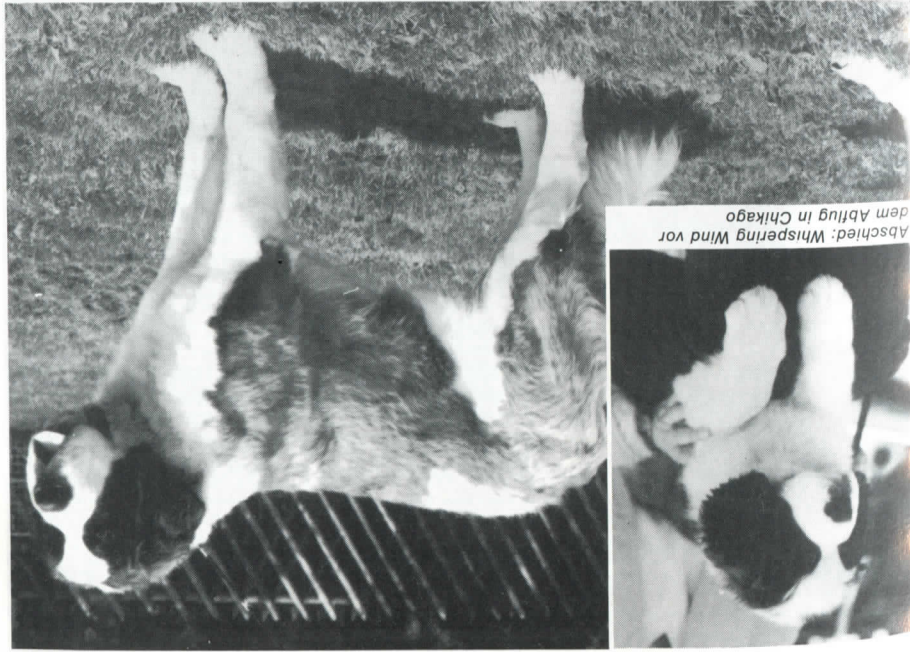
Tina v. Irmengrund, BZB 40 162, 6.2.1982, V.: Baron v. Fluhenstein, M.: Quexi v. Irmengrund, Z. u. B.: H. Schönleber, Wolfslügen



Joe vom Irmengrund, BZB 35 841, 16.10.1976, V.: Bello v. Irmengrund, M.: Cora v. Irmengrund, Z. u. B.: H. Schönleber, Wolfslügen



9 Monate später: Twin Oaks Whispering Wind, BZB 42 257, 6.10.1984, V.: CH Abbeyshires Mork, M.: CH Twin Oaks Mandate, Z.: Ken u. Donna, Buxton, Loveland Ohio, Bes.: H. Schönleber, Wolfslügen

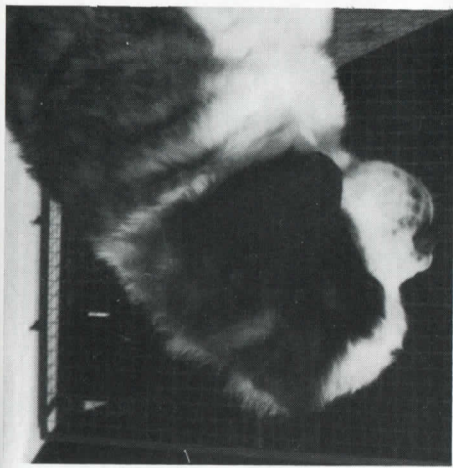
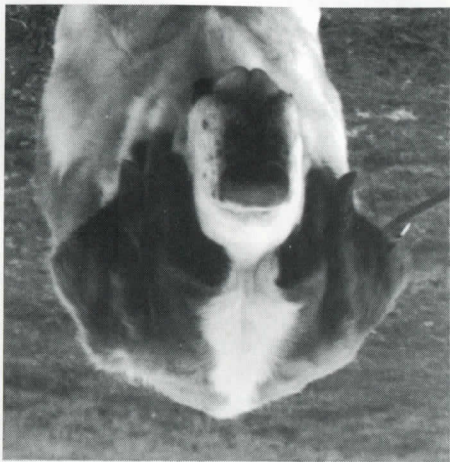


Abschied: Whispering Wind vor dem Abflug in Chicago





Quarta von Geutenreuth, BZB 40 644, geb. 2.11.1982, V.: Hakim vom Rosenkeller, M.: Dt.Ch. Edda v.d. Drei Helmen, Z.u.B.: R. Welsch, Geutenreuth

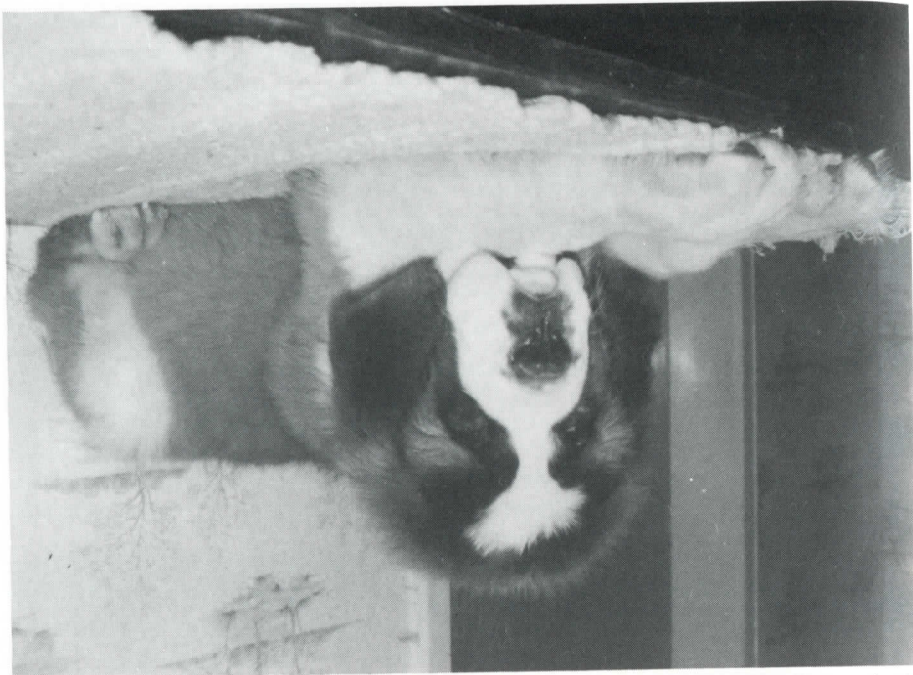


Kopfbild der Xenia von Geutenreuth, BZB 42 012, 15. Monate alt, WUSB-Jugendsiegerin 85, Klub-Jugend-siegerin 85, V.: Dt.Ch. Albert vom Eibhang, M.: Quarta von Geutenreuth, Z.u.B.: R. Welsch, Geutenreuth  
Bonni von Geutenreuth, BZB 42 462, 6 Wochen alt, V.: Dt.Ch.BSg. Albert vom Eibhang, M.: Dt.Ch. Kora v.d. Drei Helmen, Z.u.B.: R. Welsch, Geutenreuth

Carlo von Geutenreuth im Alter v. 10 Wochen, V.: Ch. Albert vom Eibhang, M.: Quarta von Geutenreuth Z.: Reinhold Welsch, Bes.: Werner Moser



Cora von Geutenreuth, BZB 42 470, 10 Wochen alt, V.: Dt.Ch.BSg. Albert vom Eibhang, M.: Quarta von Geutenreuth, Z.u.B.: R. Welsch, Geutenreuth



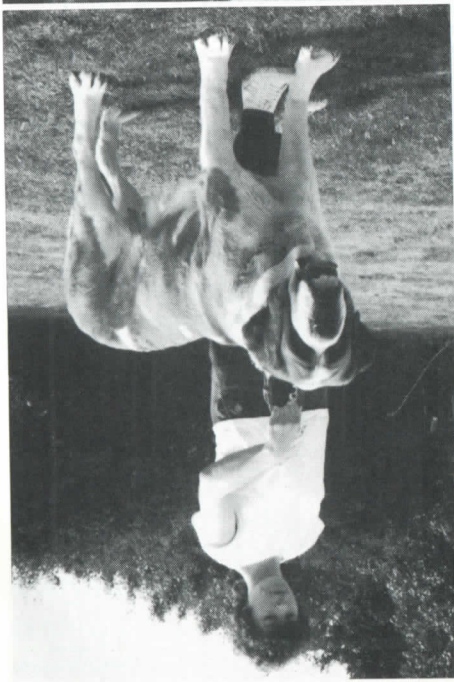




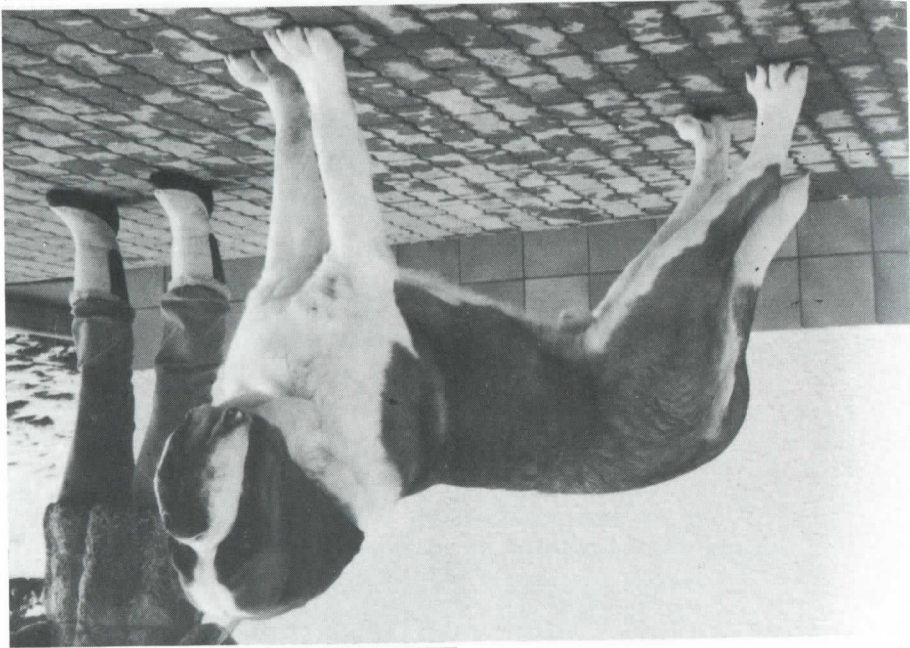
Kaver v. Geutenruth, BZB 42 007,  
 geb. 27.9.84,  
 Bundesjugendsieger 85,  
 Klubjugendsieger 85,  
 V.: Ch. Albert vom Elbhang,  
 M.: Quarta von Geutenruth,  
 Z.: Welsch, Bes.: Werner Mooser



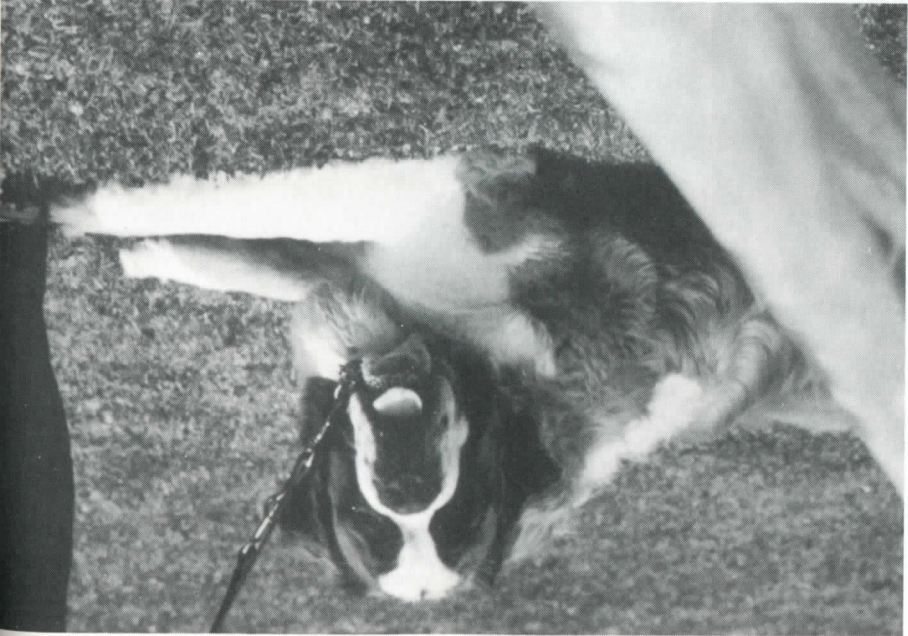
Dt.Ch. Kora v.d. Drei Helmen, BZB 38 543,  
 geb. 22.11.79, V.: Alf vom Horner Derby,  
 M.: IntCh.WSG. Bina vom Bürgerstock,  
 Z.: Schreiber - Mährlein, Landshut,  
 Bes.: R. Welsch, Geutenruth



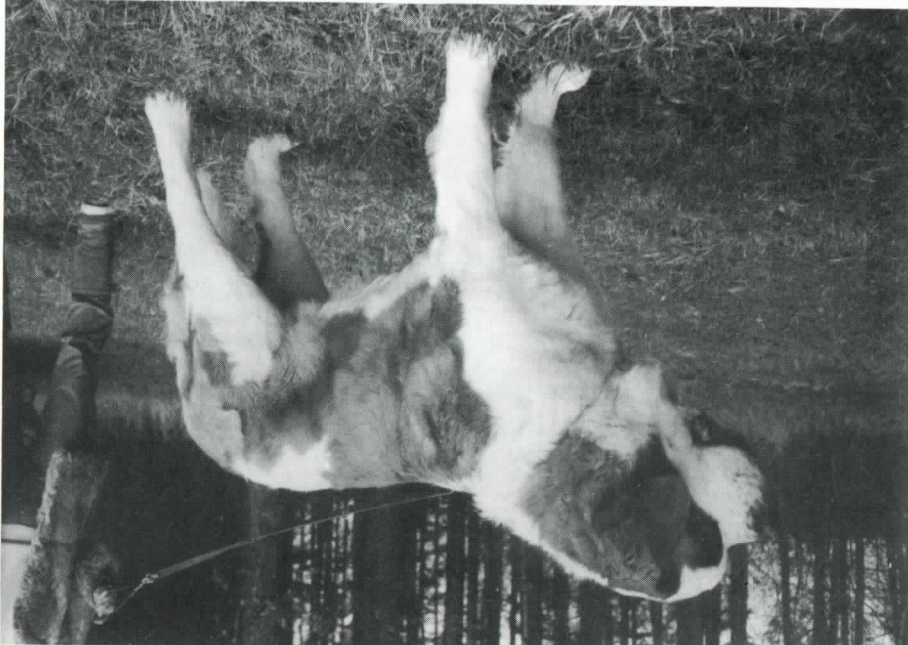
Vestus v.d. Drei Helmen, BZB 41 950, gew. 31.8.84, WUSB-Jugendsieger 85, Klubjugendsieger 85, Bundesjugend-  
 stieger 85, V.: Edgar aus dem Kaiserhaus, M.: Puckl v.d. Drei Helmen, Z.: Mährlein/Schreiber, Bes.: Edith Moser







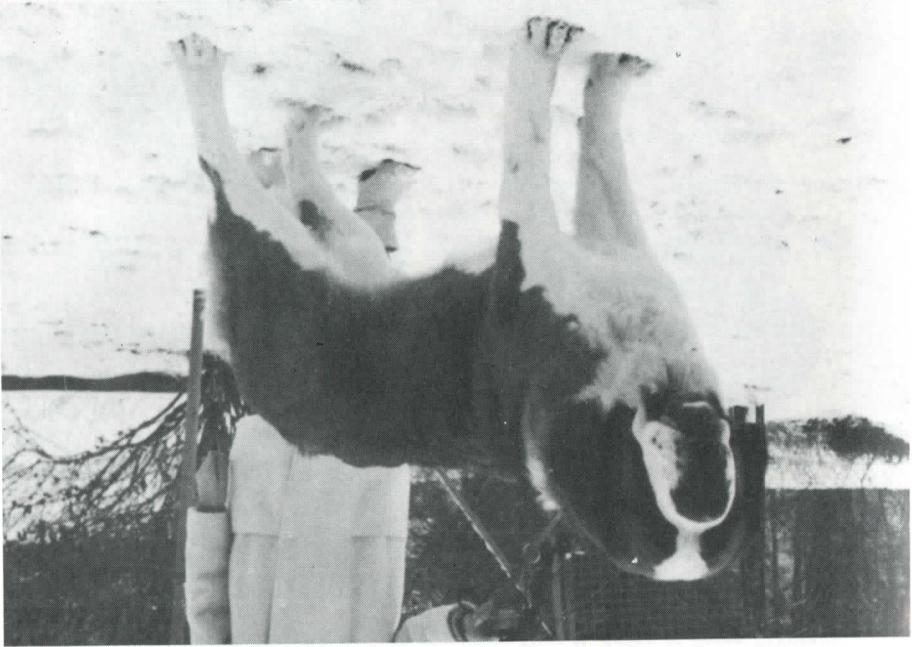
Tobias v.d. Drei Helmen, BZB 41 499, gew. 20,1,84, V.: Kaspar v. Geutenreuth, M.: Lara v.d. Drei Helmen, Z.: Mählein/Schreiber, Landshut, Bes.: E.u.L. Gellersdorfer, Prakoten



Thor von den Drei Helmen, BZB 41 501, gew. 20,1,84, V.: Kaspar v. Geutenreuth, M.: Lara v.d. Drei Helmen, Z.: Mählein/Schreiber, Landshut, Bes.: Fam. Nitschke, Roth

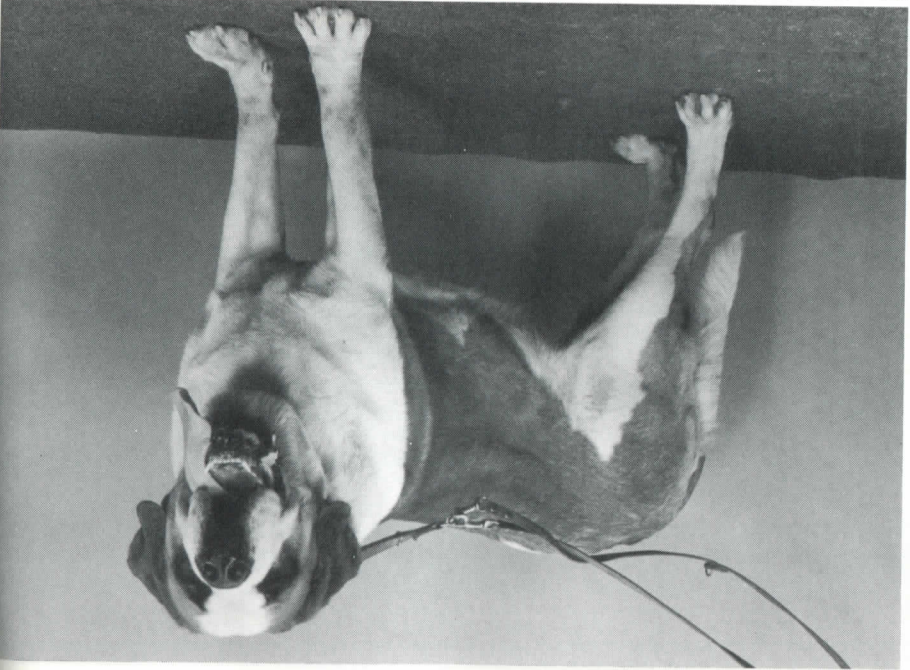


Pucky v.d. Drei Helmen, BZB 40 588, gew. 8,10,82, V.: Cäsar v. Holdersberg, M.: Herma v.d. Drei Helmen, Z.u.B.: Mählein/Schreiber, Landshut



Vroni v.d. Drei Helmen, BZB 41 953, gew. 31,8,84, V.: Edgar aus dem Kaiserhaus, M.: Pucki v.d. Drei Helmen, Z.u.B.: Mählein/Schreiber, Landshut





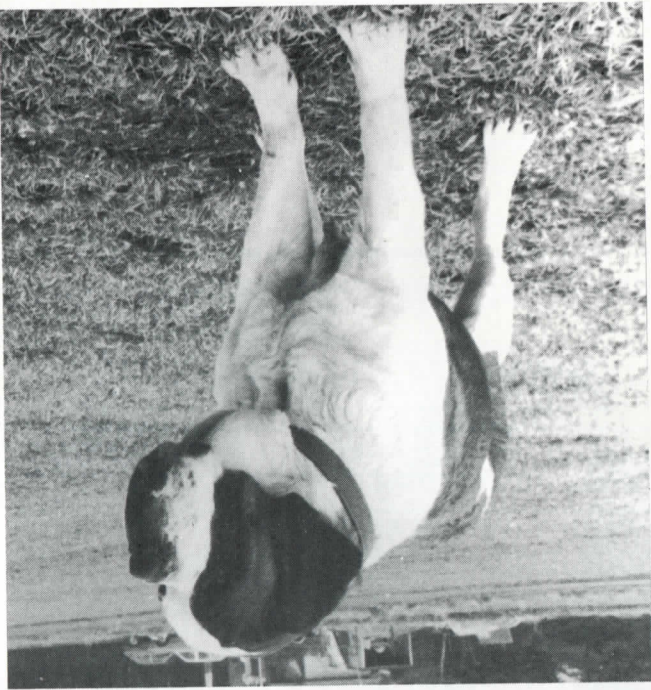
Evita v. St. Florian, BZB 41 439, gew. 28.11.83, V.: Helmo v. Bruder Klaus, M.: Anje v. St. Florian, Z.: Erika Janes, Ert-  
stadt, Bes. Mat Meyers (NL)



II: Int.Ch. Hassan Fon 'T Grown's Garder, re: Anouska Fon Majes Hof (10 Jahre alt), Bes. Mat Meyers (NL)



Ben v. Rehberg, BZB 40 797,  
gew. 20.1.83,  
V.: Dirk v. Moosalbital,  
M.: Fenja v. Verler See,  
Z.: Herbert Achenbach,  
Hilchenbach



Ch. Galinka v.d. Aparten  
Höfen, BZB 39 245,  
Z.u.B.: Ju.u.M.Th. Schlösser,  
Elsdorf



Xyros u. Kantos v. Irmengrund, M.: Dora v. Stauterland, V.: Asbjørn v. d. Enchial, Bes.: Fam. Robert-Baumann, NL Gar-  
deren, am 1. Geburtstag

