

Nummer 41454 – 42080

Zuchtbuch Band 64

St. Bernhards-Klub e.V.



1984

Bernhardiner Zuchtbuch

Bearbeitet und herausgegeben im Auftrag des

St. Bernhards-Klub e.V.

Erster Spezialklub der Rasse · gegründet 1891



vom Zuchtbuchführer

Gerhard Söhngé, Bachstraße 1, 6390 Usingen 2

Redaktion: Wolfgang Schreiber, 8300 Landshut

Band 64 Nummer 41454 - 42080

"von der Dröh"
Peter Brieskom
Untere Heintzmannstr. 37
44801 Bochum

St. Bernhards-Klub
INV. NR. 1-2B-64

Zum Geleit

Sehr geehrte Züchter und Liebhaber der Rasse!

Der Band 64 aus dem Zuchthahr 1984 wird Ihnen hiermit übergeben. Dieses Zuchtbuch beinhaltet die Eintragung von 625 Weipen aus 128 Würfen. 2 Würfe davon mußten wegen vorhandenen Rotnasen in das Register eingetragen werden, sind aber in der Zusammenstellung der Wurf-Statistik berücksichtigt. Eine Einzelntragung eines Importhundes wurde vorgenommen und 17 Zwingerramen national durch den Klub geschützt. Mit durchschnittlich 8,4 gefallenen und 4,8 eingetragenen Weipen pro Wurf bewegen wir uns schon mehrere Jahre auf gleicher Ebene obwohl die Gesamtzahl der eingetragenen Weipen in den letzten Jahren sehr schwankte. In der Regel werden die meisten Würfe im ersten Halbjahr geboren und eingetragen. Z.B. waren es in den Jahren 1981 - 1983 zwischen 70 und 90 Würfe. Im Jahr 1984 waren es am 1. Juli nur 52 und ich glaube nicht, daß wir die Zahl von 625 Eintragungen erreichen würden. Die Aufzucht von über großen Würfen hat erfreulicherweise abgenommen und mit den wenigen, die nicht zu belahren sind, werden wir in Zukunft leben müssen und auch können, es sei denn, das Tierschutzgesetz erlaubt uns wieder die Stückzahlen eines Wurfes zu begrenzen. Ich möchte aber nochmals betonen, daß die Nachfrage nach Welpen mehr als knapp ist und daß in solchen Zeiten gute Qualität von größer Wichtigkeit ist. Ich danke allen Züchtern, die bezüglich der Bekämpfung der HD bestmögliche Paarungen machen, denn es muß heute für jeden offensichtlich sein, daß dieser schwere Fehler in der Hauptsache Vererbung ist. Es wird allerdings noch eine Weile dauern, bis man einen Stamm von im HD Grad vertretbar guten Zuchthunden hat. Selbst wenn immer wieder ein Partner bei einer Paarung HD frei ist, muß es mit den Jahren möglich werden, daß man in der Zucht auch auf die mit mittlerer HD behafteten Tiere verzichten kann. Die Gesundheit unseres Hundes und im besonderen der gute Knochenbau muß weiterhin ein gestecktes Ziel bleiben. Ich glaube wir sind auf einem guten Weg dorthin. Zur Information wurden in diesem Band bei Eltern und Großeltern der eingetragenen Weipen, soweit offizielle Ergebnisse vorliegen, der HD Grade verschlüsselt angegeben.

Von den 1984 recht zahlreich stattgefundenen CACIB und CAC Zuchtschauen war die Zweite Klubsieger-Schau am 7. Oktober in Verl-Kaunitz sicher ein Höhepunkt. Wenn auch die Meldedahl mit über 120 Tieren nicht an die Jubiläumspunkt Klubsieger-Schau 1981 herankam, so glaube ich doch sagen zu können, daß in Kaunitz hervorragendes Material gezeigt wurde, mit dem man zufrieden und auf das man stolz sein kann. Die dort ermittelten Klubsieger werden im Bildteil dieses Bandes soweit als möglich nochmals gezeigt.

Für das zahlreich eingesandte Bildmaterial für diesen Band bedanke ich mit sehr herzlich und bitte um Verständnis, daß nur geeignete Bilder zur Veröffentlichung gekommen sind. Namentlich bedanke ich mich auch bei Frau E. Janes, Erfstadt, die erneut die Druckvorlagen für dieses Jahrbuch erstellt hat und wünsche abschließend, daß dieser Band 64 eine gute Aufnahme bei Ihnen findet.

Usingen 2, im Januar 1985

Gerhard Söhne

Klubsieger 1984

Klubsieger-Schau am 7. Okt. 1984 in Verl Kaunitz

Richter:
Herr Horst Berkefeld, 3415 Hattorf
Herr Reinhold Welsch, 8621 Weismain
Herr Jakob Steiber, 6660 Zweibrücken

Jugendsieger: Rüden Langhaar
Graf v. Silberstern 41 136
Züchter: Fritz Schmehl, 2952 Weener, Besitzer: Gerhard Springob, 6312 Laubach 7

Rüden Stockhaar
Fabian v.d. Aparten Höfen 41 217
Züchter: J.u.M.Th. Schlösser, 5153 Eisdorf, Besitzer: Heinrich Müller, Wesseling

Hündinnen Langhaar
Elsa v. Eschendorf 41 011
Züchter: Reinh. Oehl, 4440 Rheine, Besitzer: Arnold Wiesolek, Wolfenbüttel

Hündinnen Stockhaar
Evi v. Kur Klosterhof Krumbad 41 086
Züchter u. Besitzer: Karl Drexel Sen.u.Jun., 8908 Krumbach Edenhausen

Offene u. Siegerklasse: Rüden Langhaar
Ashbjörn v.d. Enchial NHSB 188 263
Züchter u. Besitzer: P.M. Cuypers, Niederlande

Rüden Stockhaar
Bsg. Alex v.d. Niederwiesen 39 872
Züchter u. Besitzer: Manfred Liedy, 6737 Böhl-Iggelheim

Hündinnen Langhaar
Bsg.Dt.Ch. Dunja v.d. Schwarzröhle 37 654
Züchter u. Besitzer: K.G. Wollenhaupt, 4650 Gelsenkirchen

Hündinnen Stockhaar
Anuschka v.d. Ulrichsbrücke 39 154
Züchter: Eberhard Müller, 7316 Köngen, Besitzer: Wolfgang Braun, 5509 Züsch

Gesamtsieger und Gewinner des Franz Hrachowina-Gedächtnispreises
Ashbjörn v.d. Enchial NHSB 188 263
Züchter u. Besitzer: P.M. Cuypers, Niederlande

WURFSTATISTIK 1984

in % zu den geborenen	Gesamt	Hündinnen	Rüden	Geboren:
	1080	538	542	542
20,4 %	220	109	111	111
9,4 %	102	56	46	46
11,7 %	126	60	66	66
58,5 %	632	313	319	319
1,1 %	7	2	5	5
= 100,0 %	625	311	314	314
	408	206	202	202
65,3 %	408	206	202	202
34,7 %	217	105	112	112
49,5 %	309	143	166	166
45,9 %	287	149	138	138
4,6 %	29	18	11	11
3,0 %	19	9	10	10

Im Zeitraum der im Band eingetragenen Würfe wurden 271 Deckakte gemeldet, wovon 128 Würfe resultieren. Die Erfolgsquote liegt bei 47 %.

Der Titel Deutscher Champion wurde 1984 vergeben an:

Albert vom Eibhang 38 903
Züchter: Edda Messer, 2054 Geesthacht, Besitzer: Reinhold Welsch, 8621 Weismain

Bsg. Alex von den Niederwiesen 39 872
Züchter und Besitzer: Manfred Liedy, 6737 Böhl-Iggelheim

Richter: Herr Herbert Kasten, 2990 Papenburg

Kobold v. Rotzenberg 40 527

Züchter und Besitzer: Heini Kolmer, 7631 Lahr Sulz

Albert v. Eibhang 38 903

Züchter: Edda Messer, 2054 Geesthacht, Besitzer: Reinhold Welsch, 8621 Weismain

Comtess v. Schlob Saaleck 39 951

Züchter: C. Zimmermann, 8781 Windheim, Bes.: Hermann Evers, 3420 Herzberg/Harz

Gretel v. Staurland 40 520

Züchter: Wolfgang Braun, 5509 Züsch, Besitzer: Ch.u.P. Nagel, 6660 Zweibrücken 16

Entnommen aus einer Broschüre, die Hans Glockner 1932 erarbeitet hat.

Neben seiner allgemeinen stätlichen Erscheinung ist das Haarkeid die schönste Zierde des Bernhardiners. Bei beiden Haarvarianten Langhaar u. Stockhaar unterscheiden wir in der Hauptsache zwei Haararten, das sogenannte Deckhaar und das Woll-Unter- oder Flaumhaar. Beide Haararten weichen in ihrem Bau voneinander ab. Das erstgenannte ist kräftig und besitzt in seiner Achse eine sogenannte Mark. Dieses Deckhaar liegt sich schlicht, in manchen Fällen auch leicht gewellt, dem Körper an. Die Wollhaare dagegen sind sehr fein, marklos und stark gewellt. Sie stehen zwischen den Deckhaaren, indem sie sich in ihrem Verlauf vielfach krausen und in der Tat das Ansehen von Wolle haben. An allen freien Hautstellen des Körpers steht das Haar dichter als an den geschütz-

Haarwechsel
Wie sich beständig verhornte Zellen der Oberhaut abstoßen und durch neue ersetzt werden, so hat auch das Haarkeid keinen bleibenden Charakter. Das Haar hat nur eine bestimmte Lebensdauer, worauf es absterbt, abgestoßen und durch ein neues ersetzt wird, ein Vorgang den man Haarwechsel nennt. Es werden 4 Arten von Haarwechsel unterschieden:

1. In geringem Grade ein **beständiger**, da das ganze Jahr hindurch Haar absterben und durch neue ersetzt werden.
2. Der Haarwechsel nach der Geburt. Das mit zur Welt gebrachte Milch- oder Welpenhaar, ist ziemlich fein und wollig. Es zeigt nur kurz leichten Glanz und hat später das Aussehen wie das Wollhaar beim erwachsenen Tier. Der erste Haarwechsel des Welpen bzw. Jung-

hundes ist in der Regel zwischen dem 3. und dem 6. Lebensmonat und ist unabhängig von äußeren Einflüssen.
3. Der **periodische** Haarwechsel, der bei vielen Hunderasen fast unmerklich vonstatten geht, beim Bernhardiner aber doch sehr deutlich zutage tritt. Dieser ist nicht unbedingt vom Wechsel der Jahreszeit abhängig. Die Witterungs- und Temperatureinflüsse können die Dauer des Haarwechsels jedoch stark beeinflussen.
4. Abgesehen von den vorbeschriebenen Arten, beobachten wir nicht selten noch einen **krankehaften** Haarwechsel, der bei schweren inneren Krankheiten und bei Hautkrankheiten stattfindenden kann.

Gerade zur Zeit des Haarwechsels, besonders wenn er etwas stürmisch verläuft, kann man so recht ermaßen wie sehr die Gesamterscheinung eines Hundes durch schlechtes Haarkeid leidet, wie sehr sie aber auch gewinnt, wenn sich das Haar in einwandfreier Verfassung befindet. Das letztere ist aber nur dann möglich, wenn die Haut, deren Produkt ja die Haare darstellen, gesund ist.

Die gesunde Haut hat an ungetriebenen Stellen, blasses Aussehen, sie fühlt sich mäßig warm, weich und leicht fettig an und zeigt nirgends Erhebungen oder Verdickungen. Abweichungen hiervon sind Zeichen einer Erkrankung. Art und Grad der Abweichungen sind meist unabhängig von der Ursache. Nach ihrer Herkunft unterscheiden wir innere und äußere Krankheitsursachen. Im Verlauf der Krankheit durch innere Ursachen können Hautausschläge auftreten. Als äußere Ursachen kommen Temperatureinflüsse, Chemikalien, die Reizungen verursachen, in Betracht. Letzendlich sind noch die physikalischen Einflüsse zu nennen, die durch Verletzungen hervorgerufen werden. Hierzu kommt noch eine Unzahl tierischer und pflanzlicher Schmarotzer.

Von den hauptsächlich tierischen Parasiten sind die Haarlinge, Läuse und Flöhe zu nennen. Während die beiden ersten vornehmlich bei schlecht gepflegten und gehaltlosen Jungtieren zumeist vorkommen, bilden die Flöhe die Plage so ziemlich aller Hunde. Der Haarling hat eine Größe von 1,5—2 mm, sein dicker Kopf zeigt dunkelgelbe Farbe. An der Brust sitzen 6 Beine mit je einer Kralle, der Hinterleib ist verhältnismäßig groß, oval

Entnommen aus einer Broschüre, die Hans Glockner 1932 erarbeitet hat.

Neben seiner allgemeinen stätlichen Erscheinung ist das Haarkeid die schönste Zierde des Bernhardiners. Bei beiden Haarvarianten Langhaar u. Stockhaar unterscheiden wir in der Hauptsache zwei Haararten, das sogenannte Deckhaar und das Woll-Unter- oder Flaumhaar. Beide Haararten weichen in ihrem Bau voneinander ab. Das erstgenannte ist kräftig und besitzt in seiner Achse eine sogenannte Mark. Dieses Deckhaar liegt sich schlicht, in manchen Fällen auch leicht gewellt, dem Körper an. Die Wollhaare dagegen sind sehr fein, marklos und stark gewellt. Sie stehen zwischen den Deckhaaren, indem sie sich in ihrem Verlauf vielfach krausen und in der Tat das Ansehen von Wolle haben. An allen freien Hautstellen des Körpers steht das Haar dichter als an den geschütz-

Haarwechsel
Wie sich beständig verhornte Zellen der Oberhaut abstoßen und durch neue ersetzt werden, so hat auch das Haarkeid keinen bleibenden Charakter. Das Haar hat nur eine bestimmte Lebensdauer, worauf es absterbt, abgestoßen und durch ein neues ersetzt wird, ein Vorgang den man Haarwechsel nennt. Es werden 4 Arten von Haarwechsel unterschieden:

1. In geringem Grade ein **beständiger**, da das ganze Jahr hindurch Haar absterben und durch neue ersetzt werden.
2. Der Haarwechsel nach der Geburt. Das mit zur Welt gebrachte Milch- oder Welpenhaar, ist ziemlich fein und wollig. Es zeigt nur kurz leichten Glanz und hat später das Aussehen wie das Wollhaar beim erwachsenen Tier. Der erste Haarwechsel des Welpen bzw. Jung-

hundes ist in der Regel zwischen dem 3. und dem 6. Lebensmonat und ist unabhängig von äußeren Einflüssen.
3. Der **periodische** Haarwechsel, der bei vielen Hunderasen fast unmerklich vonstatten geht, beim Bernhardiner aber doch sehr deutlich zutage tritt. Dieser ist nicht unbedingt vom Wechsel der Jahreszeit abhängig. Die Witterungs- und Temperatureinflüsse können die Dauer des Haarwechsels jedoch stark beeinflussen.
4. Abgesehen von den vorbeschriebenen Arten, beobachten wir nicht selten noch einen **krankehaften** Haarwechsel, der bei schweren inneren Krankheiten und bei Hautkrankheiten stattfindenden kann.

Gerade zur Zeit des Haarwechsels, besonders wenn er etwas stürmisch verläuft, kann man so recht ermaßen wie sehr die Gesamterscheinung eines Hundes durch schlechtes Haarkeid leidet, wie sehr sie aber auch gewinnt, wenn sich das Haar in einwandfreier Verfassung befindet. Das letztere ist aber nur dann möglich, wenn die Haut, deren Produkt ja die Haare darstellen, gesund ist.

Die gesunde Haut hat an ungetriebenen Stellen, blasses Aussehen, sie fühlt sich mäßig warm, weich und leicht fettig an und zeigt nirgends Erhebungen oder Verdickungen. Abweichungen hiervon sind Zeichen einer Erkrankung. Art und Grad der Abweichungen sind meist unabhängig von der Ursache. Nach ihrer Herkunft unterscheiden wir innere und äußere Krankheitsursachen. Im Verlauf der Krankheit durch innere Ursachen können Hautausschläge auftreten. Als äußere Ursachen kommen Temperatureinflüsse, Chemikalien, die Reizungen verursachen, in Betracht. Letzendlich sind noch die physikalischen Einflüsse zu nennen, die durch Verletzungen hervorgerufen werden. Hierzu kommt noch eine Unzahl tierischer und pflanzlicher Schmarotzer.

Von den hauptsächlich tierischen Parasiten sind die Haarlinge, Läuse und Flöhe zu nennen. Während die beiden ersten vornehmlich bei schlecht gepflegten und gehaltlosen Jungtieren zumeist vorkommen, bilden die Flöhe die Plage so ziemlich aller Hunde. Der Haarling hat eine Größe von 1,5—2 mm, sein dicker Kopf zeigt dunkelgelbe Farbe. An der Brust sitzen 6 Beine mit je einer Kralle, der Hinterleib ist verhältnismäßig groß, oval

Bezug und Anwendung einfacher ist. Die Wassertemperatur dürfte mit ca. 25 Grad richtig sein. Nach dem Anfeuchten und Einschäumen des Felles läßt man den Schaum einwirken um danach unter leichter Zugabe von Wasser Fell und Haut richtig zu massieren damit sich der Schmutz löst. Das Ausspülen ist besonders wichtig und geschieht am einfachsten, wenn man das lauwarme Wasser über einen Gartenschlauch mit Brausekopf über den Hund gießen kann. Je nach Witterung muß nun der Hund mit Tüchern, gegebenenfalls mit einem Föhn, getrocknet werden. Ich möchte aber auch auf den heute vielfach benutzten Trockenschaum hinweisen, der gerade bei unserem großen Hund die Reinigung des Felles wesentlich vereinfacht. Das Für und Wider Junghunde und Welpen zu baden wird weiterhin umstritten sein, ist aber von Fall zu Fall unumgänglich.

Ich glaube hier ein kurzes Bild über die Behandlung und Pflege des Felles gegeben zu haben, das dazu beiträgt dem Anhängler die Haltung des Bernhardiners zu erleichtern und so seine Freude an dieser Rasse zu vermehren, dem Erfahrenen aber noch einiges Interesse abgewinnt, dann ist der Zweck erreicht, der mir vorschwebte.

Zeichenerklärung:

R	=	Rüde	H	=	Hündin
lgh.	=	langhaarig	stckh.	=	stockhaarig
br.	=	braun	dgh.	=	durchgehend
zerr.	=	zerrissen	dkrt.	=	dunkelrot
Zw.	=	Zwingername	Mtl.	=	Mantel
DT.	=	Decktag	re.	=	rechts
V.	=	Vater	il.	=	links
M.	=	Mutter	brt.	=	breit
()	=	Großeltern	WT.	=	Wurftag
Egg.	=	eingegangen	WSt.	=	Wurfstärke
Get.	=	getötet	T	=	totgeboren
Vere	=	b.z. Eintr. verwendet	Bel	=	Belassen
SHSB	=	Schweizer Hundestammbuch			
BZB	=	Deutsches Bernhardiner-Zuchtbuch			
NHSB	=	Niederländisches Hundestammbuch			
DKK	=	Dänischer Kennel-Klub			
LOIDS	=	Italienisches Hundestammbuch			

HD-Schlüssel

0	=	HD-frei
1	=	HD-Grenzfal
2	=	HD-leicht
3	=	HD-mittel
4	=	HD-schwer

Eintragungen
Nummer 41 454 — 42 080

41 454 Frauke, H. Igh., eg. Maske, brt. Stirnb.,s:st.zerr.Mtl.brt.Halskr.m.Pu.
41 455 Fanny, H. Igh., eg. Maske, schm. Stirnb., Mantel, Halskrause rechts
41 456 Fee, H. Igh., eg. Maske, schm. Stirnb., Mantel, sehr kl. Genieckfleck
DT 04.10.83 WT 06.12.83 WST 5/7 T 4/1 EGG 1/3 BEL 0/3
Zw.: v. Ochtmudeich — Z.: Hermann Schnakenberg, 2800 Bremen
V.: Gero v. d. Kutten Kuhle, Igh. 36 696 (0)
M.: Ch. Anka v. Ochtmudeich, Igh. 36 992
(King v. Izola, 34 009 - Ilka v. Agterhorn, 33 109)
(Cherno a.d. Stormaner Schweiz, 33 722 - Asta v. Botenhof, 35 258)

41 457 Eddy, R. stckh., eg. Maske, Stirnstr., Halskrause, Mantel
41 458 Emil, R. stckh., eg. Maske, unterbr. Stirnstr., Halskr. II., Mantel
41 459 Emma, H. stckh., eg. Maske, unterbr. Stirnstr., brt. Halskr., Mantel
41 460 Esmeralda, H. Igh., eg. Maske, dgh. Stirnstr., Halskr., geschl. Mantel
41 461 Etta, H., stckh., eg. Maske, kz. Stirnstr., brt. Halskr., geschl. Mantel
41 463 Eika, H., stckh., eg. Maske, dgh. Stirnstr., Halskr., leicht zerr. Mantel
41 464 Esther, H. stckh., eg. Maske, schm. Stirnstr., schm. Halskr. II., Mantel
DT 20.09.83 WT 20.11.83 WST 3/8 T 1/1 EGG 0/1 BEL 2/6
Zw.: v. Bayerischen Löwen — Z.: Martina Bosse, 8256 Lengelsdorf
V.: Edgar aus dem Kaiserhaus, ÖHNB 1298 (0)
Ch. Bänz des Grands Finages, SHSB 220873 - Arnika a.d. Kaiserhaus,
ÖHNB 1247)
M.: Freya v. Farnbach, stckh. 37 690 (1)
(Ambros v. Weinberg Ewig Leben, 32 283 - Suleika v. Farnbach, stckh.,
33 126)

41 465 Dom, R. Igh., eg. Maske, dgh. Stirnstr., Halsring, Mantel
41 466 Desi, H. stckh., eg. Maske, dgh. Stirnstr., Halsring, Mantel
41 467 Diana, H. Igh., eg. Maske, dgh. Stirnstr., Halsring, Mantel
DT 04.10.83 WT 08.12.83 WST 1/2 BEL 1/2
Zw.: v. Siedlerhof — Z.: Xaver Kirsich, 7176 Bühlermann
V.: Lothar v. Bruder Klaus, Igh. 39 400 (3)
Arko v. d. Teufelsküche, 34 504 - Doris v. Bruder Klaus, 36 351 (1)
M.: Tina v. Siedlerhof, stckh. 39 400 (3)
(Juncker v. Siedlerhof, 34 969 - Nina v. Siedlerhof, 36 862)
41 468 Jeneral, R., stckh., eg. Maske, kz. Stirnstr., Halskr., Mtl. m. Kruppentfl.
41 469 Jenny, H. stckh., eg. Maske, dgh. Stirnstr., Halskr., Mtl. m. Kruppentfl.
41 470 Jasmin, H. stckh., eg. Maske, dgh. Stirnstr., Halskr. leicht zerr. Mantel
41 471 Jala, H. stckh., eg. Maske, kz. Stirnstr., Halskr. links, Mantel
41 472 Janka, H. stckh., eg. Maske, dgh. Stirnstr., Halskr., Mtl. m. Rückenfl.
41 473 Jutta, H. stckh., eg. Maske, dgh. Stirnstr. m. Pu., Halskr., I.zerr. Mtl.
DT 26.09.83 WT 29.11.83 WST 1/7 T 0/1 GET 0/1 BEL 1/5
Zw.: v. Staurfeland — Z.: Wolfgang Braun, 5509 Züsich
V.: Bär vom Staurfeland, Igh. 37 812 (0)
(Ch. Boss v. d. Torpedo Stadt, 35 549 (1) - Feh v. Bosler, 35 125)
M.: Quinta v. d. Birkenalb, stckh. 38 748 (3)
(Ch. Quanto v. Löwenhof, 37 301 - Gabi v. d. Morälb, 36 851)

41 474 Kohinoor, R. Igh., eg. Maske, brt. dgh. Stirnstr., brt. Halskr., Mantel
41 475 Krischan, R., Igh., eg. Maske, Stirnstreifen, Halskr., Mtl. m. gr. Rü. Fl.
41 476 Kolja, R., Igh., eg. Maske, Stirnstr., Halskrause, leicht zerr. Mantel
41 477 Kara, H. Igh., eg. Maske, brt. dgh. Stirnstr., brt. Halskr., Mantel
41 478 Karina, H., Igh., eg. Maske, Stirnstr., schmale Halskrause, Mantel
DT 08.10.83 WT 14.12.83 WST 6/2 T 1/0 EGG 2/0 BEL 3/2
Zw.: v. Rieckenhain — Z.: Thea Riecken, 4422 Ahaus
V.: Gero v. d. Kutten Kuhle, Igh. 36 696 (0)
(King v. Izola, 34 009 - Ilka v. Agterhorn, 33 109)
M.: Freya v. Rieckenhain, Igh. 37 482
(Ch. Asterix v. Pfaffenwinkel, 31 689 - Baffi v. Rieckenhain, 31 028)

41 479 Bully, R. Igh., eg. Maske, brt.dgh. Stirnstr., brt.Halskr., st. zerr. Mantel
41 480 Bastian, R. Igh., eg. Maske, dgh. Stirnstr., Halskr., Mtl. m. kl.Kruppentfl.
41 481 Benjamin, R. Igh., eg. Maske, dgh. Stirnstr., schm.Halskr., Mtl.m.Kr.Fl.
41 482 Bernice, H. Igh., eg. Maske, dgh. Stirnstr., Plattenhund
41 483 Bambi, H., Igh., eg. Maske, brt.dgh.Stirnstr., Halskrause, zerr. Mantel
41 484 Bienchen, H. Igh., eg. Maske, dgh. Stirnstr., brt.Halskr., leicht zerr.Mtl.
DT 22.10.83 WT 23.12.83 WST 4/5 T 1/0 EGG 0/2 BEL 3/3
Zw.: v. Aggertal — Z.: Heintr. u. Erika Kurpjuhn, 5270 Gummersbach
V.: Cäsar v. Holdersberg, Igh. 38 786 (0)
(Arko v. d. Teufelsküche, 34 504 - Atinka v. Holdersberg, 36 409)
M.: Aline v. Aggertal, Igh. 40 186 (3)
(Harry v. Verler See, 38 500 (0) - Dusty v. Schloß Morsbroich, 38 670
(3)

41 485 Marc, R. stckh., eg. Maske, brt. dgh. Stirnstr., brt. Halskr., Plattenhund
41 486 Mira, H. stckh., uneg. Maske, brt.dgh.Stirnstr., brt. Halskr., Plattenhund
DT 20.10.83 WT 24.12.83 WST 1/1 BEL 1/1
Zw.: v. d. Kutten Kuhle — Z.: R. u. O. Kuttenkeuler, 5063 Overath
V.: Cäsar v. Holdersberg, Igh. 38 786 (0)
(Arko v. d. Teufelsküche, 34 504 - Atinka v. Holdersberg, 36 409)
M.: Oti v. d. Drei Helmen, stckh. 40 119 (2)
(Erko v. d. Drei Helmen, 36 206 (0) - Ch. Bina v. Bürgerstock, 36 684
(1)

41 487 Rex, R. Igh. eg. Maske, brt. dgh. Stirnstr., Halskr., zerr. Mantel
41 488 Rolf, R., Igh., eg. Maske, schm. dgh. Stirnstr., Halskr., leicht zerr. Mtl.
41 489 Ralf, R. stckh., uneg. Maske, dgh. Stirnstr.m.Pu., Halskr., st.zerr. Mtl.
41 490 Raudi, R. stckh., uneg. Maske, brt.dgh.Stirnstr., Halskr., zerr. Mtl.
41 491 Ritschina, H. stckh., eg. Maske, dgh. Stirnstr., schm.Halskr.,I.zerr.Mtl.
DT 28.10.83 WT 27.12.83 WST 5/2 T 1/1 BEL 4/1
Zw.: v. Wolfsberg — Z.: Monika Steinbacher, 8901 Zusmarshausen
V.: Uwe v. Roten Kreuz, stckh. 36 363
(Quastel v. Roten Kreuz, 34 326 - Ina v. Roten Kreuz, 32 886)
M.: Anka v. Wolfsberg, Igh. 37 777
(Volker v. Rosenkeller, 33 085 - Quasta v. Roten Kreuz, 34 330)

- 41 492 Wolf, R. Igh., eg. Maske, Stirnstreifen, Halskrause Mtl. m. Kruppenfl.
 41 493 Wodan, R., Igh., eg. Maske, Stirnstreifen, Halskrause rechts, Mantel
 41 494 Wim, R., stckh., eg. Maske, Stirnstr., Halskr. re., Mtl. m. Rückenflck
 41 495 Wothan, R., stckh., eg. Maske, schm.dgh.Stirnstr., Halskr.librt.reschm.,
 Mantel
 41 496 Wendy, H., Igh., eg. Maske, unterbr.Stirnstr., Halskr., leicht zerr. Mtl.
 41 497 Wilma, H., Igh., eg. Maske, brt.dgh.Stirnstr., Halskr., st. zerr. Mtl.
 DT 06.11.83 WT 10.01.83 WST 8/3 T 1/1 GET 2/0 EGG 1/0 BEL 4/2
 ZW.: v. **Geutenreuth** — Z.: Reinhold Weisch, 8621 Weismain
 V.: **Cäsar v. Holdersberg, Igh. (0)**
 (Arko v. d. Teufelsküche, 34 504 - Atinka v. Holdersberg, 36 409)
 M.: **Bonni v. Fautenstein, stckh., 38 047 (3)**
 (Ch. Kuno v. Norbach, 34 589 - Kuni v. Agterhorn, 34 522)

 41 498 Tassilo, R. Igh., eg. Maske, brt.dgh.Stirnstr., Halsring, Mantel
 41 499 Tobias, R., Igh., eg. Maske, schm.dgh.Stirnstr., Halsring, Mantel
 41 500 Tristan, R., Igh., eg. Maske, unterbr. Stirnstr., Halsring, Mantel
 41 501 Thor, R., Igh., eg. Maske, brt.dgh. Stirnstr., Halsring ll., leicht zerr.Mtl.
 41 502 Titus, R., stckh., eg. Maske, brt.dgh. Stirnstr., Halsr., Mtl.m.Kruppenfl.
 41 503 Tanja, H., Igh., eg. Maske, dgh. Stirnstr., Halsr. ll.schm., re.br., leicht
 zerr. Mantel
 DT 19.11.84 WT 20.01.84 WST 11/3 T 1/0 GET 5/2 BEL 5/1
 ZW.: v. **d. Drei Helmen** — Z.: E. Mährlein, W.Schreiber, 8300 Landshut
 V.: **Kaspar v. Geutenreuth, Igh. 38 722(0)**
 (Ch. Boss v.d. Torpedo Stadt, 35 549 - Ch. Edda v.d. Drei Helmen,
 36 211)
 M.: **Lara v. d. Drei Helmen, stckh., 39 137 (0)**
 (Ch. Ben vom Wasseramt, ÖHZB B 1292 (0) - Herma v.d. Drei Helmen,
 37 731 (0))

 41 504 Moritz, R. Igh., fast weißer Kopf, zerr. Mantel mit viel Weiß
 DT 14.09.83 WT 16.11.83 WST 2/1 EGG 1/1 BEL 1/0
 ZW.: v. **Rotzenberg** — Z.: Heini Kollmer, 7630 Lahrsulz
 V.: **Ch. Lord v. Norbach, stckh., 35 310 (3)**
 (Alf v. Rieckenhain, 29 912 - Sandra v. Rosenkeller, 32 474)
 M.: **Dascha v. Rotzenberg, stckh., 37 356 (2)**
 (Nero v. Queckbrunnel, 33 528 - Anchie v. Rotzenberg, 33 650)

 41 505 Nero, R., stckh., eg. Maske, brt. Stirnstr., m. Pu., brt. Halskr., Mantel
 mit kl. Fl. a.d. Rücken
 41 506 Nena, H., Igh., eg. Maske, brt. dgh. Stirnstr., brt. Halskr., zerr. Mtl.
 41 507 Ninka, H., Igh., eg. Maske, nicht dgh.Stirnstr., schm.Halskr., Mantel
 41 508 Nora, H., Igh., uneg. Maske, nicht dgh.Stirnstr., brt.Halskr., zerr. Mtl.
 DT 11.11.83 WT 15.01.84 WST 1/3 BEL 1/3
 ZW.: v. **Rotzenberg** — Z.: Heini Kollmer, 7630 Lahrsulz
 V.: **Alex v.d. Niederwiesen, stckh., 39 872 (0)**
 (Ch. Dirk v. Moosalbtal, 37 405 (2) - Daisy v. Dinkelheld, 37 868 (2))
 (Ch. Dirk v. Moosalbtal, 37 405 (2) - Daisy v. Dinkelheld, 37 868 (2))

- M.: **Brenda v. Kost-Bau, Igh., 40 025 (2)**
 (Artur v. Wendeter Tor, 37 702 (1) - Fahra v. Rotzenberg, 38 429 (2))

 41 509 Erni, R., Igh., eg. Maske, sehr brt.Stirnstr., Plattenhund
 41 510 Esther, H., Igh., eg. Maske, sehr brt. Stirnstr., Plattenhund
 41 511 Edda, H., Igh., eg. Maske, sehr brt. Stirnstr., Plattenhund
 DT 17.11.83 WT 22.01.84 WST 5/6 GET 4/4 BEL 1/2
 ZW.: v. **Thiesberg** — Z.: Heinz Wichmann, 2370 Büdelsdorf
 V.: **Artus v. Holstein, Igh., 40 078 (3)**
 (Glenn v. Rosenkeller, 37 506 (2) - Peggy v. d. Olympiastadt München,
 37 097)
 M.: **Beauty v. Thiesberg, Igh., 38 577 (*)**
 (Napoleon v. fröhl. Tierhaus, 32 789 - Peggy v.d.Olympiastadt München
 37 097)

 41 512 Dian-Cäsar, R., stckh., eg. Maske, schm. Stirnstr., Halskr., Mantel
 41 513 Dory, H., stckh., eg. Maske, schm. Stirnstr., Halskrause, Mantel
 41 514 Dina, H., stckh., eg. Maske, schm. Stirnstr., Halskrause, Mantel
 41 515 Dunja, H., Igh., eg. Maske, schm. Stirnstr., schm. Halskrause, Mantel
 41 516 Daisy, H., Igh., eg. Maske, Stirnstreifen, brt. Halskr., leicht zerr. Mtl.
 41 517 Dhana, H., Igh., eg. Maske, schm. Stirnstr., Halskr., Mtl. m. Kruppenfl.
 DT 23.11.83 WT 25.1.84 WST 9/6 T 8 GET 0/1 BEL 1/5
 ZW.: v. **Rehberg** — Z.: Herbert Achenbach, 5912 Hilchenbach
 V.: **Alex v. d. Niederwiesen, stckh., 39 872 (0)**
 (Ch. Dirk v. Moosalbtal, 37 405 (2) - Daisy v. Dinkelheld, 37 868 (2))
 M.: **Fenja v. Verler See, stckh., 38 123 (2)**
 (Boss v. d. Kutten Kuhle, 35 418 (3) - Quarta v. Roten Kreuz, 34 331)

 41 518 Urban, R. stckh., eg. Maske, dgh. Stirnstr.m. Fleck, Halsr. lzerr. Mtl.
 41 519 Ull, R. stckh., eg. Maske, dgh. Stirnstr., schm. Halsring, Mantel
 41 520 Ulla, H. stckh., eg. Maske, unterbr. Stirnstr., Halsr. ll., Mantel
 41 521 Urtschl, H. stckh., eg. Maske, schm.dgh. Stirnstr., schm.Halsr., Mantel
 41 522 Urmel, H. Igh., eg. Maske, schm. dgh. Stirnstr., schm. Halsr., Mantel
 DT 20.11.83 WT 21.01.84 WST 5/8 T 2/1 GET 1/4 BEL 2/3
 ZW.: v. **d. Drei Helmen** — Z.: E. Mährlein, W. Schreiber, 8300 Landshut
 V.: **Alex v. d. Niederwiesen, stckh., 39 872 (0)**
 (Ch. Dirk v. Moosalbtal, 37 405 (2) - Daisy v. Dinkelheld, 37 868 (2))
 M.: **Ch. Bina v. Bürgenstück, stckh., 36 684 (1)**
 (Barry v. Meggen, SHSB 188244 - Zenta v. Bürgenstock, SHSB 216616)

 41 523 Very, R. Igh., eg. Maske, dgh. Stirnstr., Halskr.ll. schm., re. brt.,
 leicht zerr. Mantel
 41 524 Vico, R. stckh., eg. Maske, dgh. Stirnstr., Halskr., Mtl. m. Kruppenflck
 41 525 Victory, R. stckh., eg. Maske, schm. dgh. Stirnstr., brt. Halskr.,zerr.Mtl.
 41 526 Volker, R. stckh., eg. Maske, dgh. Stirnstr., Halskr., leicht zerr. Mantel
 41 527 Vinetti, H. stckh., eg. Maske, dgh. Stirnstr., Halskr. ll. schm., re. brt.,
 Mantel m. kl. Kruppenflck

- DT 23.11.83 WT 29.01.84 WST 4/1 BEL 4/1
 ZW.: v. Pfortachal — Z.: Wilhelm Paukner, 8300 Altdorf
 V.: Amor v. d. Stoaleiten, stckh., 34 050
 (Dago v. Pfortachal, 31 185 - Bärbel v. Pfortachal, 30 842)
 M.: Sonja v. Pfortachal, stckh., 36 435
 (Dago v. Pfortachal, 31 185 - Bärbel v. Pfortachal, 30 842)
 (Dago v. Pfortachal, 31 185 - Eddy v. Pfortachal, 31 875)
-
- 41 528 Ursa, H. Igh., eg. Maske, prt. dgh. Stirnstr., zerr. Mantel
 41 529 Ulla, H. Igh., eg. Maske, prt. dgh. Stirnstr., Mtl. m. Kruppenfleck
 DT 01.12.83 WT 01.02.84 WST 3/10 T 1/3 EGG 2/5 BEL 0/2
 ZW.: v. Bruder Klaus — Z.: Bernhard Grimm, 7971 Aitrach-Oberhausen
 V.: Heino v. Bruder Klaus, Igh., 38 256 (0)
 (Nelsson v. Bruder Klaus, 33 033 - Gunda v. Bruder Klaus, 30 545)
 M.: Janke v. Bruder Klaus, Igh., 38 706 (0)
 (Nelsson v. Bruder Klaus, 33 033 - Petra v. Bruder Klaus, 34 032)
-
- 41 530 Wotan, R. Igh., eg. Maske, prt. dgh. Stirnstr., Halskr., leicht zerr. Mtl.
 41 531 Warus, R. Igh., eg. Maske, prt. dgh. Stirnstr., Halskr., zerr. Mantel
 41 532 Wendi, H. Igh., eg. Maske, prt. dgh. Stirnstr., Halskr., leicht zerr. Mtl.
 41 533 Wenke, H. Igh., eg. Maske, prt. dgh. Stirnstr., il. schm., re.brt. Halskr., leicht zerr. Mantel
 41 534 Wicki, H. Igh., eg. Maske, prt. Stirnstr., schm. Halskr., Mtl. m. kl. Kr. Fl.
 DT 01.12.83 WT 29.01.84 WST 4/3 T 2/0 BEL 2/3
 ZW.: v. Verler See — Z.: Erwin u. Maria Brummel, 4837 Verl 2
 V.: Casar v. Holdersberg, Igh., 38 786 (0)
 (Arko v. d. Teufelsküche, 34 504 - Atinka v. Holdersberg, 36 409)
 M.: Kira v. Verler See, Igh., 39 078 (3)
 (Ch. Boss v. d. Torpedo Stadt, 35 549 (1) - Anja v. d. Darlage, 35 937 (3))
-
- 41 535 Dago, R. Igh., eg. Maske, kz. Stirnstr., Halskrause, Mantel
 41 536 Dino, R. Igh., eg. Maske, kz. Stirnstr., Halskr., Mantel m. Kruppenfleck
 41 537 Dunja, H. Igh., eg. Maske, kz. Stirnstr., prt. Halskr., Mtl. m. Kruppenfl.
 DT 05.12.83 WT 08.02.84 WST 2/1 BEL 2/1
 ZW.: v. Götterborn — Z.: Karl-Heinz Schorr, 6607 Götterborn
 V.: Bär v. Staurerland, Igh., 37 812 (0)
 (Ch. Boss v. d. Torpedo Stadt, 35 549 (1) - Feh v. Bosler, 35 125)
 M.: Comtes v. Humboldt, stckh., 35 301
 (Balgo v. d. fr. Reichsstadt, 31 224 - Doll v. d. Buschelburg, 31 298)
-
- 41 538 Carlitta, H. stckh., eg. Maske, Stirnstr., schm. Halskrause, Mantel
 41 539 Costa, R. stckh., eg. Maske, dgh. Stirnstr., schm. Halskr., leicht zerr. Mtl.
 41 540 Charly, R. stckh., eg. Maske, prt. dgh. Stirnstr., prt. Halskr., lzerr. Mtl.
 41 541 Casar, R. bis zur EINTRAGUNG verwendet
 DT 09.12.83 WT 09.02.84 WST 5/3 T 2/1 EGG 0/1 BEL 3/1 VERE 1
 ZW.: v. d. Stölzer Höhe — Z.: Joachim Meier, 5140 Erkelenz
 V.: Alf v. d. Becke, Igh., 36 793 (3)
-
- 41 548 Fee, H. Igh., eg. Maske, dgh. Stirnstr., Halskrause, zerr. Mantel
 41 543 Fricka, H. Igh., eg. Maske, Stirnstr. m. Fl., Halskr., Mtl. m. Fl. a. d. Kr.
 41 544 Flora, H. Igh., eg. Maske, unterbr. Stirnstr., Halskr., Mantel
 41 545 Frenzi, H. stckh., eg. Maske, unterbr. Stirnstr., Halskr., leicht zerr. Mtl.
 41 546 Florian, R. stckh., eg. Maske, unterbr. Stirnstr., Halskr., leicht zerr. Mtl.
 41 547 Felix, R. stckh., eg. Maske, unterbr. Stirnstr., Halskr., zerr. Mantel
 DT 30.11.83 WT 03.02.84 WST 5/8 T 2/2 GET 0/2 EGG 1/0 BEL 2/4
 ZW.: v. Kur Klosterhof Krumbad — Z.: K.u.K. Drexel, 8908 Krumbach
 V.: Tell v. d. Olympiastadt München, Igh., 38 364 (2)
 (Asterix v. Pfaffenwinkel, 31 689 - Vicki v. Olympiaturm, 32 628)
 M.: Evi v. d. Ulmer Alb, stckh., 38 006 (1)
 (Boris v. Laurenhan, 30 174 - Nanny v. Bruder Klaus, 33 035)
-
- 41 548 Hannay, H. stckh., eg. Maske, dgh. Stirnstr., schm. Halskr., l. zerr. Mtl.
 41 549 Hera, H. stckh., eg. Maske, dgh. Stirnstr., prt. Halskr., st. zerr. Mantel
 41 550 Habari, H. stckh., eg. Maske, dgh. Stirnstr., Halskr., zerr. Mantel
 41 551 Hannibal, R. stckh., eg. Maske, dgh. Stirnstr., schm. Halskr., Mtl. m. Kr. Fl.
 41 552 Herkules, R. stckh., eg. Maske, prt. Stirnstr., prt. Halskr., Mtl. mit Kl. Kruppenfleck
 41 553 Hennessy, R. stckh., eg. Maske, dgh. Stirnstr., schm. Halskr., leicht zerr. Mantel
 DT 07.12.83 WT 10.02.84 WST 6/3 GET 3/0 BEL 3/3
 ZW.: v. Schloß Morsbroich — Z.: Günter Voss, 5090 Leverkusen 1
 V.: Casar v. Holdersberg, Igh., 38 786 (0)
 (Arko v. d. Teufelsküche, 34 504 - Atinka v. Holdersberg, 36 409)
 M.: Ona v. d. Drei Helmen, stckh., 40 118 (2)
 (Erko v. d. Drei Helmen, 36 206 (0) - Ch. Bina v. Bürgenstock, 36 684 (1))
-
- 41 554 Finni, H. Igh., eg. Maske, prt. dgh. Stirnstr., Halskr., leicht zerr. Mtl.
 41 555 Farah, H. Igh., eg. Maske, dgh. Stirnstr., Halskr., Mtl. m. Kl. Kruppenfl.
 41 556 Freja, H. Igh., eg. Maske, prt. dgh. Stirnstr., Halskrause, zerr. Mantel
 41 557 Flora, H. Igh., eg. Maske, Stirnstreifen, Halskrause links, Mantel
 DT 10.12.83 WT 10.02.84 WST 1/6 T 0/2 EGG 1/0 BEL 0/4
 ZW.: v. d. Teufelsküche — Z.: Josef Schindeler, 8953 Obergünzburg
 V.: Marko v. Bruder Klaus, Igh., 39 478 (1)
 (Norbert v. Bruder Klaus, 33 031 - Toni v. Bruder Klaus, 34 379)
 M.: Diana v. d. Teufelsküche, Igh., 39 519 (2)
 (Arko v. d. Teufelsküche, 34 501 - Blanka v. Fichtenhof, 35 528)
-
- 41 558 Kalli, R. Igh., eg. Maske, prt. Stirnstr., ganz leicht zerr. Mtl., Halskrause
 41 559 Kliff, R. Igh., eg. Maske, dgh. prt. Stirnstr., ganz leichter zerr. Mantel,
 schm. Halskrause

- 41 579 Wastl, R. Igh., eg. Maske, Stirnstr.,schm.dgh., sehr schm. Halskr., Mtl.
 41 580 Werro, R. Igh., eg. Maske, kz. Stirnstr., sehr schm. Halskr., Mantel
 41 581 Wendy, H. Igh., eg. Maske, schm.dgh.Stirnstr., Halskrause, Mantel
 41 582 Wischa, H. Igh., eg. Maske, Stirnstr., Halskr., zerr. Mantel
 41 583 Wony, H. Igh., eg. Maske, dgh. Stirnstr., Halskr., re.schm., lzerr.Mtl.
 DT 21.12.83 WT 21.02.84 WST 2/3 BEL 2/3
 ZW: v. Pfettrachtal — Z.: Wilhelm Paukner, 8300 Altdorf
 V.: Amor v.d. Stoaleiten, stckh., 34 050
 (Dago v. Pfettrachtal, 31 185 - Bärbel v. Pfettrachtal, 30 482)
 M.: Frenzi v. Pfettrachtal, Igh., 39 375 (3)
 (Mando v. d. Stadt Grafenau, 35 771 - Nina v. Pfettrachtal, 35 451)
-
- 41 584 Ina, H. Igh., eg. Maske, brt. Stirnb., brt. Halskr., stark zerr. Mantel
 DT 17.12.83 WT 22.02.84 WST 0/1 BEL 0/1
 ZW: v. Cellier Schloß — Z.: Walter Kleinschmidt, 3401 Waake
 V.: Astor v. Hellenstein, Igh., 37 395 (0)
 (Ch. Boss v. d. Torpedo Stadt, 35 549 (1) - Renate v. Bruder Klaus,
 34 045)
 M.: Biggl v. Cellier Schloß, Igh., 38 311 (1)
 (Pascha v. Meiseberg, 36 960 - Madli v. Cellier Schloß, 33 927)
-
- 41 585 George, R. Igh., eg. Maske, brt.dgh. Stirnstr., Plattenhund
 41 586 Gitano, R. Igh., eg. Maske, dgh. Stirnstr., Mtl. m. Fl. a. d. Kruppe
 41 587 Gigant, R. stckh., eg. Maske, kz. Stirnstr., zerr. Mantel
 41 588 Gero, R. stckh., eg. Maske, dgh. Stirnstr., leicht zerr. Mantel
 41 589 Gigolo, R. bis zur Eintragung verwendet
 41 590 Gilla, H. stckh., eg. Maske, brt. dgh. Stirnstr., Mantel
 41 591 Goldi, H. bis zur Eintragung verwendet
 DT 16.12.83 WT 18.2.84 WST 6/5 GET 1/2 BEL 5/2 VERE 1/1
 ZW: v. Olymptaturn — Z.: Gebr. Ruß, 8000 München
 V.: Mando v. Olymptaturn, Igh., 37 622 (1)
 (Zito dsq Soccorso, LOIDS 29 134 - Nina v. Olymptaturn, 31 534)
 M.: Bsg. Alma v. d. Trollblume, Igh., 37 802 (3)
 (Aif v. Horner Derby, 33 921 - Gina v. Olymptaturn, 35 590)
-
- 41 592 Mischa, T. stckh., eg. Maske, brt.dgh. Stirnstr., brt. Halskr., Mantel
 mit Kruppenleck
 41 593 Marko, R. stckh., eg. Maske, brt.dgh. Stirnstr., unterbr. Halskr. li.,
 leicht zerr. Mantel
 41 594 Mark, R. stckh., eg. Maske, brt.dgh.Stirnstr., brt. Halskr., zerr. Mantel
 41 595 Moritz, R. Igh., eg. Maske, brt.Stirnstr., brt. Halskr., st. zerr. Mantel
 DT 31.12.83 WT 04.03.84 WST 6/2 GET 1/1 EGG 1/1 BEL 4/0
 ZW: v. Bismarckturn — Z.: A. Schmid und H. Wiebauer,
 6700 Ludwigshafen-Edighheim
 V.: Joe v. Rosenkeller, stckh., 39 746 (0)
 (Glenn v. Rosenkeller, 37 506 (2) - Hella v. Rosenkeller, 38 065 (2))

- 41 560 Klaro, R. Igh., eg. Maske, Stirnb.,st. zerr. Mtl., brt. Halskr. links
 41 561 Kull, R. Igh., eg. Maske, schm. Stirnb., lzerr. Mtl., brt. Halskrause
 41 562 Kismet, H. Igh., eg. Maske, Stirnb., ganz leicht zerr.Mtl., brt. Halskr.
 41 563 Kora, H. Igh., eg. Maske, Stirnb., sehr st. zerr. Mtl., brt. Halskrause
 41 564 Katy, H. Igh., eg. Maske, ganz leicht zerr. Mtl., Halskrause rechts
 DT 22.12.84 WT 2402.84 WST 4/3 BEL 4/3
 ZW: v. Izola — Z.: Herbert Kasten, 2990 Papenburg
 V.: Zorro v. Izola, Igh., 39 298 (2)
 (Gero v. d. Kutten Kuhle, 36 696 (0) - Amra v. Rheiderland, 36 728)
 M.: Gundel v. Engelsmeer, Igh., 36 669 (0)
 (Ch. Heiko v. Izola, 30 699 - Britta v. Tannenwäldchen, 31 855)
-
- 41 565 Vuco, R. Igh., eg. Maske, dgh. Stirnstr., sehr brt.Halskr., lzerr. Mtl.
 41 566 Varus, R. Igh., eg. Maske, Stirnstr., re. hlb. Halskrause, Mantel
 41 567 Vendy, H. Igh., eg. Maske, Stirnstr., schm. Halskrause, Mantel
 DT 13.12.83 WT 19.02.84 WST 2/1 BEL 2/1
 ZW: v. d. Schwarzmühle — Z.: K.-Georg Wollenhaupt, 4650 Gelsenk.
 V.: Aif v. d. Becke, Igh., 36 793 (3)
 (Lord v. Norfbach, 35 310 - Kora v. Norfbach, 34 593)
 M.: Flora v. Dolgen, Igh., 34 639
 (Fürst del Soccorso, 28 908 - Begum v. Dolgen, 31 986)
-
- 41 568 Watzmann, R. stckh., eg. Maske, dgh. Stirnstr., brt. Halskr., Mantel
 41 569 Warry, R. stckh., eg. Maske, Stirnstr., schm. Halskr., Mantel
 41 570 Wastel, R. stckh., eg. Maske, Stirnstr., Halskr., Mtl. m. kl. Kruppenfl.
 41 571 Wulf, R. stckh., eg. Maske, dgh. Stirnstr., Halskrause, Mantel
 41 572 Werry, R. Igh., eg. Maske, brt. dgh. Stirnstr., Halskr., Mtl.m.Kr.Str.
 41 573 Wenke, H. stckh., eg. Maske, dgh. Stirnstr., brt. Halskr., Mantel
 41 574 Wally, H. stckh., eg. Maske, Stirnstr., schm. Halskr., Mantel
 DT 22.12.83 WT 25.02.84 WST 7/4 T 2/1 GET 0/1 BEL 5/2
 ZW: v. d. Schwarzmühle — Z.: K.-Georg Wollenhaupt, 4650 Gelsenk.
 V.: Fürst v. d. Schwarzmühle, stckh., 38 295 (0)
 (Golath v. neuen Moor, 33 630 - Flora v. Dolgen, 34 639)
 M.: Alexa v.d. Distelbeck, Igh., 39 236 (3)
 (Kuno v. Norfbach, 34 589 - Walli v. Bruder Klaus, 35 041)
-
- 41 575 Fraija, H. Igh., eg. Maske, dgh. Stirnstr., brt. Halskr. m. Fl., Mantel
 41 576 Fanny, H. stckh., eg. Maske, kz. Stirnstr., brt. Halskrause, Mantel
 41 577 Felix, R. stckh., eg. Maske, dgh. Stirnstr., brt. Halskr. m. Fl., Mantel
 41 578 Faro, R. stckh., eg. Maske, dgh. Stirnstr., Halskr., Mantel m. Kruppenfl.
 DT 22.12.83 WT 22.02.84 WST 3/3 EGG 1/1 BEL 2/2
 ZW: v. Haus Dambach — Z.: Wolff, Dambach, 6721 Schweigenheim
 V.: Bsg. Alex v. d. Niederwiesen, stckh., 39 872 (0)
 (Dirk v. Moosalbtal, 37 405 (2) - Daisy v. Dinkelfeld, 37 868 (2))
 M.: Frigga v. Bismarckturn, Igh., 37 550
 (Cassius del Soccorso, 33 520 - Natia del Soccorso, 36 152)

M.: Jane v. Bismarckturm, Igh., 39 896 (2)
(Falko v. Bismarckturm, 37 546 - Eife v. Bismarckturm, 35 828)

41 596 Arko, R. bis zur Eintragung verendet

Zw.: v. Baronenschloß - Z.: G. Mayer
DT 13.12.83 WT 16.02.84 WST 6/6 EGG 5/5 BEL 1/0 VERE 1/0

V.: Ashbjorn v. d. Enchial, Igh., NHSB 1.188.263 (3)

(Abdulla v. d. Stölzer Höhe, 38 401 (2) - Chila v. Scheyvenhof,

NHSB 1.988.524 (0)

M.: Ira v. Rosenkeller, stckh., 38 859 (2)

(Ch. Boss v. d. Torpedo Stadt, 35 549 (1) - Assi v. Urgelhain, 36 272)

41 597 Wendelin, R. Igh., eg. Maske, Stirnstr. m. Pu., Halsring, zerr. Mantel

41 598 Winni, H., Igh., eg. Maske, Stirnstr. m. Pu., Halsring, zerr. Mantel

DT 01.12.83 WT 13.2.84 WST 3/2 EGG 2/1 BEL 1/1

Zw.: v. Irmengrund - Z.: Heinz Schönleber, 7441 Wolfshlugen

V.: Ashbjorn v. d. Enchial, Igh., NHSB 1.188.263 (3)

(Abdulla v. d. Stölzer Höhe, 38 401 (2) - Chila v. Scheyvenhof,

NHSB 1.088.524 (0)

M.: Quexi v. Irmengrund, Igh., 38 669 (3)

(Ch. Boss v. d. Torpedo Stadt, 35 549 (1) - Hanni v. Irmengrund

34 738)

41 599 Ina, H. Igh., eg. Maske, dgh. Stirnstr., II. brt., re. schm. Halskr., Mantel

41 600 Isa, H. Igh., eg. Maske, dgh. Stirnstr., Halskrause, Mantel

41 601 Ingo, R. Igh., eg. Maske, dgh. Stirnstr., II. brt., re. schm. Halskr., Mantel

41 602 Iwan, R. Igh., eg. Maske, kz. Stirnstr., schm. Halskrause, Mantel

41 603 Ilifa, R. stckh., eg. Maske, kz. Stirnstr., Halskrause, Mantel

41 604 Igor, R. stckh., eg. Maske, Stirnstr., brt. Halskr., zerr. Mantel

41 605 Irus, R. stckh., eg. Maske, Stirnstr. m. Pu., Halskr., Mtl. m. Kl. Kr. Fleck

41 606 Isor, R. stckh., eg. Maske, dgh. Stirnstr., Halskr., Mtl. m. Kl. Kruppenfl.

41 607 Iko, R. stckh., eg. Maske, brt. Stirnstr., II. brt. Halskr., Mantel

41 608 Inhoff, R. Igh., eg. Maske, kz. Stirnstr., brt. Halskr., leicht zerr. Mantel

Zw.: v. Scharrenberg - Z.: N. Rink, 6551 Frei Laubersheim

V.: Charli v. Scharrenberg, Igh., 35 221

(Dirk v. d. Moßalb, 32 442 - Penny v. Roten Kreuz, 29 970)

M.: Bianka v. Kayser Hölzl, stckh., 38 435 (2)

(Amor v. d. Stoaleiten, 34 050 - Jessie v. Olympiaturm, 37 091)

41 609 Chris, R. Igh., eg. Maske, dgh. Stirnstr., m. Pu., zerr. Mantel

41 610 Casar, R. Igh., eg. Maske, Stirnstreifen, stark zerr. Mantel

41 611 Cherno, R. Igh., eg. Maske, Stirnstreifen, Halsring, Mantel

41 612 Charly, R. stckh., eg. Maske, dgh. Stirnstr., Halsring, zerr. Mantel

41 613 Castor, R. stckh., eg. Maske, Stirnstreifen, Halsring, zerr. Mantel

41 614 Carlo, R. stckh., eg. Maske, dgh. Stirnstr., Halsring, zerr. Mantel

41 615 Ceno, R. stckh., eg. Maske, Stirnstreifen, leicht zerr. Mantel

41 616 Conny, R. stckh., eg. Maske, Stirnstreifen, leicht zerr. Mantel

41 617 Citta, H., Igh., eg. Maske, Stirnstreifen, leicht zerr. Mantel

DT 19.01.84 WT 21.03.84 WST 8/1 BEL 8/1

Zw.: v. d. Grafenschaft Hadamar, Z.: Hub. Reichwein, 6253 Hadamar

V.: Ball v. Dreier Hof, Igh., 34 726

(Bitus v. Säuliamt, 29 861 - Alma v. Wiebelsbach, 31 219)

M.: Vroni v. d. Grafenschaft Hadamar, stckh., 39 811 (4)

(Ch. Ali v. Grubenbach, 37 907 (3) - Mira v. d. Grafenschaft Hadamar,

38 049)

41 618 Dingo, R. Igh., eg. Maske, Stirnstreifen, Halskrause, Mantel

41 619 Dago, R. Igh., eg. Maske, schm. Stirnstr., Halskr., leicht zerr. Mantel

41 620 Dina, H. Igh., eg. Maske, Stirnstreifen, Halskr., II. geschl., leicht zerr. Mtl.

41 621 Dixi, H. Igh., eg. Maske, Stirnstr., schm. Halskr., II. geschl., zerr. Mantel

DT 22.01.84 WT 25.03.84 WST 3/3 EGG 1/1 BEL 2/2

Zw.: v. Elbblick - Z.: Peter Hansen, 2211 Brokdorf

V.: George v. Roggenhof, stckh., 39 237 (4)

(Bergfried v. Gut Veldershof, 36 933 - Barina v. Roggenhof, 35 721)

M.: Dary v. Roggenhof, Igh., 37 545

(Ary v. Schloß Morsbroich, 35 133 - Barina v. Roggenhof, 35 721)

41 622 Brian, R. Igh., eg. Maske, brt. dgh. Stirnstr., brt. Halskr., zerr. Mantel

41 623 Bonnie, H. stckh., eg. Maske, schm. dgh. Stirnstr., brt. Halskrause,

Plattenhund

41 624 Babette, H. stckh., eg. Maske, dgh. Stirnstr., Halskr., Plattenhund

41 625 Belle, H. Igh., eg. Maske, dgh. Stirnstr., s. brt. Halskr., re., zerr. Mantel

41 626 Bess, H. stckh., eg. Maske, dgh. Stirnstr., Halskr., leicht zerr. Mantel

41 627 Bjelka, H. stckh., eg. Maske, schm. dgh. Stirnstr., Halskr., Plattenhund

DT 28.01.84 WT 29.03.84 WST 4/7 T 1/0 GET 2/2 BEL 1/5

Zw.: v. Abraxas - Z.: Brigitte Voss, 8051 Marzling

V.: Hakim v. Rosenkeller, Igh., 38 060 (0)

(Ch. Boss v. d. Torpedo Stadt, 35 549 (1) - Assi v. Urgelhain, 36 272)

M.: Arnika v. Abraxas, stckh., 40 133 (0)

(Erko v. d. Drei Helmen, 36 206 (0) - Irma v. d. Drei Helmen, 37 999 (2)

41 628 Larry, R. Igh., eg. Maske, unter. Stirnstr., Halskr., Mtl. m. Rückenfl.

41 629 Lars, R. Igh., eg. Maske, unterbr. Stirnstr., Halskr., Mtl. m. Kruppenfl.

41 630 Lord, R. Igh., eg. Maske, schm. dgh. Stirnstr., zerr. Mantel

41 631 Lasako, R. Igh., eg. Maske, dgh. Stirnstr., Halskr., Mantel m. Rückenfleck

41 632 Linda, H. Igh., eg. Maske, dgh. Stirnstr., Halskrause, zerr. Mantel

41 633 Leila, H. Igh., eg. Maske, dgh. Stirnstr., schm. Halskr., Mtl. m. Rückenfl.

DT 02.02.84 WT 04.04.84 WST 6/5 GET 2/3 BEL 4/2

Zw.: v. Haus Röggele - Z.: Walter Röggele, 8711 Gnodstadt

V.: Ch. Ali v. Grubenbach, Igh., 37 907 (3)

(Quando v. Izola, 36 120 - Norina v. d. fr. Reichsstadt, 35 550)

M.: Hella v. Haus Röggele, Igh., 39 691 (3)

(Ball v. Dreier Hof, 34 726 - Bianka v. Haus Röggele, 35 075)

- 41 634 Xeno, R. Igh., eg. Maske, unterbr. Stirnstr., schm. Halskr., Mantel
 41 635 Xando, R. Igh., eg. Maske, dgh. Stirnstr., leicht unterbr. Halskrause, Mantel m. Kruppenfleck
 DT 12.01.84 WT 22.03.84 WST 6/1 T 2/0 EGG 2/1 BEL 2/0
 Zw.: v. Löwenhof — Z.: Helmut Löw, 6233 Keikheim
 V.: Uwe v. Olympiastadt München, stckh., 38 657 (2)
 (Ch. Asterix v. Pffaffenwinkel, 31 689 - Hatl v. Olympiaturm, 35 799)
 M.: Agathe v. Hallershof, Igh., 39 355 (*)
 (Alf v. d. Becke, 36 793 (3) - Esther v. d. Dröh, 35 847)
-
- 41 636 Dolly, H. Igh., eg. Maske, Stirnstr., stark zerr. Mantel
 41 637 Desy, H. Igh., eg. Maske, Stirnstr., brt. Halskr., Mtl. hi. li. eingerrissen
 41 638 Dixi, H. Igh., eg. Maske, Stirnstr., zerr. Mantel
 41 639 Dunja, H. Igh., eg. Maske, dgh. Stirnstr., stark zerr. Mantel
 41 640 Danny, R. Igh., eg. Maske, Stirnstr., brt. Halsr., Mtl. m. Fl. a.d. Kruppe
 41 641 Dasso, R. Igh., eg. Maske, dgh. Stirnstr., stark zerr. Mantel
 41 642 Dux, R. stckh., eg. Maske, Stirnstreifen, zerr. Mantel
 41 643 Dogan, R. stckh., eg. Maske, dgh. Stirnstr., stark zerr. Mantel
 DT 06.02.84 WT 09.04.84 WST 4/5 Egg 0/1 BEL 4/4
 Zw.: v. d. Grafenschaft Hadamar — Z.: Hubert Reichwein, 6253 Hadamar
 V.: Ch. Ali v. Grubebach, Igh., 37 907 (3)
 (Quando v. Izola, 36 120 - Norina v.d.fr. Reichsstadt, 35 550)
 M.: Karla v. d. Grafenschaft Hadamar, stckh., 37 644 (3)
 (Meic v. Brentano Schloß, 33 810 - Asta v. d. Grafenschaft Hadamar, 33 189)
-
- 41 644 Xeno, R. Igh., eg. Maske, brt. dgh. Stirnstr., Kopffl., brt. Halskrause, zerr. Mantel
 41 645 Xanthos, R. Igh., eg. Maske, brt.dgh. Stirnstr., brt. Halskrause, Mantel
 41 646 Xando, R. Igh., eg. Maske, brt. dgh. Stirnstr., sehr brt. Halskr., Mantel
 41 647 Xandor, R. Igh., eg. Maske, dgh. Stirnstr., schm. Halskr., Mantel
 41 648 Xaver, R. stckh., eg. Maske, brt. Halskr., Mantel m. Kruppenfleck
 41 649 Xiro, R. stckh., eg. Maske, brt.dgh. Stirnstr., Halskr., st. zerr. Mantel
 41 650 Xello, R. stckh., eg. Maske, brt. dgh. Stirnstr., Kopffl., Halskr., stark zerr. Mantel
 41 651 Xenos, R. stckh., eg. Maske, dgh. Stirnstr., schm. Halskr., Mantel
 41 652 Xandra, H. stckh., eg. Maske, Stirnstr., Halskr., Mantel m. Kruppenfleck
 41 653 Xenia, H. stckh., eg. Maske, Stirnstr., Halskrause, Mantel
 DT 06.02.84 WT 07.04.84 WST 9/2 GET 1/0 BEL 8/2
 Zw.: v. Verler See — Z.: Erwin u. Maria Brummel, 4837 Verl 2
 V.: Heino v. Bruder Klaus, Igh., 38 256 (0)
 (Nelsson v. Bruder Klaus, 33 033 - Gunda v. Bruder Klaus, 30 545)
 M.: Orsa v. Verler See, stckh., 39 825 (3)
 (Glenn v. Rosenkeller, 37 506 (2) - Conny v. Verler See, 36 473 (3))
-
- 41 654 Robby, R. Igh., eg. Maske, brt. Stirnstr. m. Pu., Halskrause, Mantel
 41 655 Ronny, H. Igh., eg. Maske, brt. Stirnb. m. Pu., Halskrause, Mantel

- 41 656 Rica, H. Igh., eg. Maske, brt. dgh. Stirnb., Halskrause, Mtl. m. Kr.Fl.
 DT 02.03.84 WT 06.05.84 WST 1/2 BEL 1/2
 Zw.: v. Dolgen — Z.: Günter Prause, 3394 Langelsheim
 V.: Nino v. Dolgen, Igh., 39 646 (3)
 (Clark v. Bovenoten, 33 744 - Citta v. Wohlenstein, 34 650)
 M.: Jessi v. Dolgen, Igh., 37 862 (2)
 (Gaston v. d. Lerchenlaube, 31 329 - Gundl v. Dolgen, 36 194)
-
- 41 657 Dino, R. Igh., eg. Maske, dgh. Stirnstr., Halsring, Mantel
 41 658 Dascha, H. Igh., eg. Maske, dgh. Stirnstr., Halsring, Mantel
 41 659 Dunja, H. Igh., eg. Maske, dgh. Stirnstr., Halsring, Mantel
 41 660 Dingo, R. Igh., eg. Maske, dgh. Stirnstr., Halsring, zerr. Mantel
 DT 14.02.84 WT 16.04.84 WST 2/4 T 0/2 BEL 2/2
 Zw.: v. d. Haidmühle — Z.: Erh. u. Ursula Langer, 7094 Zöbingen
 V.: Pascha v. Siedlerhof, Igh., 37 414 (0)
 (Ch. Boss v. d. Torpedo Stadt, 35 549 (1) - Ida v. Siedlerhof, 34 963)
 M.: Beta v. d. Haidmühle, Igh., 39 561 (2)
 (Glenn v. Rosenkeller, 37 506 (2) - Gabi v. Siedlerhof, 33 790)
-
- 41 661 Yessika, H. stckh., eg. Maske, Stirnstr., leicht zerr. Mantel
 41 662 Yarda, H. stckh., eg. Maske, brt. dgh. Stirnstr., m. Pu., Plattenhund
 41 663 Yoster, R. bis zur Eintragung verwendet
 41 664 Yorik, R. stckh., eg. Maske, schm. Stirnstr., Halskrause, Mantel
 DT 03.03.84 WT 05.05.84 WST 3/3 T 1/1 BEL 2/2 VERE 1/0
 Zw.: v. Norfbach — Z.: Johannes Titz, 4040 Neuss 21
 V.: Alex v. d. Niederwiesen, stckh., 39 872 (0)
 (Ch. Dirk v. Moosalbital, 37 405 (2) - Daisy v. Dinkelheid, 37 868 (2))
 M.: Ch. Peggy v. Norfbach, Igh., 37 724 (3)
 (Ch. Kuno v. Norfbach, 34 589 - Carmen v. d. Kutten Kuhle, 35 779)
-
- 41 665 Bob, R. Igh., eg. Maske, dgh. Stirnstr., zerr. Mantel
 41 666 Bina, H. Igh., eg. Maske, Stirnstr. m. Pu., brt. Halsr., Mtl. m. Fl. a.d. Kr.
 41 667 Bjou, H. Igh., eg. Maske, Stirnstr. m. angew. Pu., brt. Halsr., Mantel
 41 668 Blanka, H. Igh., re. einseitig, dgh. Stirnstr., st. zerr. Mantel
 41 669 Bonny, H. Igh., eg. Maske, brt. Stirnstr. m. Pu., Halsr., st. zerr. Mantel
 41 670 Bianca, H. Igh., eg. Maske, Stirnstr., brt. Halsr., Mantel
 DT 23.02.84 WT 24.04.84 WST 2/5 GET 1/0 BEL 1/5
 Zw.: v. d. Brunnenärten — Z.: Chr. u. Werner Stamm, 6000 Frankfurt
 V.: Ch. Ali v. Grubebach, Igh., 37 907 (3)
 (Quando v. Izola, 36 120 - Norina v. d. fr. Reichsstadt, 35 500)
 M.: Rina v. Goldenen Hain, Igh., 37 885 (3)
 (Fürst v. Kloster Beselich, 36 131 - Andrea v. Haus Steinbach, 35 458)
-
- 41 671 Adam, R., Igh., eg. Maske, dgh. Stirnstr. m. Pu., Halskr., re. brt., leicht zerr. Mantel

41 674 August, R. Igh. eg. Maske, Stirnstr., Halskr., stark zerr. Mantel
 41 675 Alexander, R. stckh. eg. Maske, schm. Stirnstr., schm. Halskr., ganz leicht zerr. Mantel
 41 676 Armin, R. Igh. eg. Maske, dgh. Stirnstr., Halskrause, zerr. Mantel
 41 677 Albert, R. stckh. eg. Maske, dgh. Stirnstr., Halskr., Mantel m. Kruppenfl.
 41 678 Arno, R. stckh. eg. Maske, langer Stirnstr., schm. Halskr., leicht zerr. Mtl.
 41 679 Astrid, H. Igh. eg. Maske, brt. Stirnstr., schm. dgh., Halskr., zerr. Mantel
 41 680 Alexandra, H. stckh. eg. Maske, Stirnstr., Halskr., leicht zerr. Mantel
 41 681 Anja, H. stckh. eg. Maske, Stirnstr., brt. Halskr., Plattenhund
 41 682 Amanda, H. stckh. uneg. Maske, li. Gesichtshälfte total weiß, brt. Hals-
 krause, zerr. Mantel
 41 683 Ariane, H. Igh. eg. Maske, brt. dgh. Stirnstr., sehr brt. Halskr., stark zerr. Mantel
 DT 11.03.84 WT 12.05.84 WST 8/5 BEL 8/5
 ZW.: v. d. Meisburg — Z.: Renate Meisburger, 8857 Wertingen
 V.: Leo v. Wolfsberg, stckh., 40 284 (2)
 (Uwe v. Roten Kreuz, 36 263 - Bella v. Wolfsberg, 38 230)
 M.: Edda v. Wolfsberg, Igh., 39 186 (3)
 (Valdo v. Hellenstein, 32 198 - Tina v. Hellenstein, 31 809)

41 684 Arthur, R. Igh. eg. Maske, Stirnband, Halskr. li., Mantel
 41 685 Asta, H. Igh. eg. Maske, dgh. Stirnband, sehr brt. Halskr., Plattenhund
 41 686 Anka, H. Igh. eg. Maske, Stirnband, fast dgh., Halskr., Mtl. m. Fleck
 41 687 Assi, H. Igh. eg. Maske, Stirnband, brt. Halskr. re., leicht zerr. Mantel
 DT 20.03.84 WT 20.05.84 WST 4/6 T 3/2 EGG 0/1 BEL 1/3
 ZW.: v. Röhrenkamp — Z.: Ingrid Lewandowski, 2058 Lauenburg
 V.: Casar v. Holdersberg, Igh., 38 786 (0)
 (Arko v. d. Teufelsküche, 34 504 - Atinka v. Holdersberg, 36 409)
 M.: Dana v. Lemgow, Igh., 39 159 (4)
 (Quanto v. Celler Schloß, 34 895 - Assi v. Hattorf, 33 645)

41 688 Dixi, H. Igh. eg. Maske, brt. dgh. Stirnstr., Plattenhund
 41 689 Diana, H. Igh. eg. Maske, Stirnstr., Halskrause, Mantel
 41 690 Dorina, H. Igh. eg. Maske, Stirnstr., Halskrause, st. zerr. Mantel
 41 691 Daisy, H. Igh. eg. Maske, dgh. Stirnstr., Halskr., Mtl. m. Kruppenfleck
 41 692 Dolly, H. Igh. eg. Maske, schm. dgh. Stirnstr., li. brt. Halskr., st. zerr. Mtl.
 Dora, H. Igh. eg. Maske, Stirnstr., Halskrause, zerr. Mantel
 DT 25.03.84 WT 27.05.84 WST 0/8 EGG 0/2 BEL 0/6
 ZW.: v. Haus Lange — Z.: Ortwin Lange
 V.: Arco v. d. Gartenstadt, Igh., 40 330 (0)
 (Varo v. St. Klara Kloster, 36 399 (2) - Isa v. Verler See, 39 028 (3)
 M.: Hertha v. d. Kutten Kuhle, Igh., 38 054 (0)
 (Bari v. d. Alpenstraße, 32 512 - Ilka v. Agterhorn, 33 109 (1))

41 694 Alf, R. stckh. eg. Maske, kz. Stirnstr., brt. Halskr., zerr. Mantel
 41 695 Anja, H. stckh. eg. Maske, kz. Stirnstr., brt. Halskr., Mtl. m. Kr. Fleck
 41 696 Anke, H. stckh. eg. Maske, kz. Stirnstr., Genickfleck, Mantel

41 697 Asta, H. Igh. eg. Maske, kz. Stirnstr., Halskr., Mtl. m. Kruppenfleck
 Assi, H. Igh. eg. Maske, brt. dgh. Stirnstr., Halskr., leicht zerr. Mantel
 DT 29.03.84 WT 29.05.84 WST 3/5 T 2/1 BEL 1/4
 ZW.: v. d. Sickingenstadt — Z.: Erich Göter, 6791 Mittelbrunn
 V.: Marko v. Wolfsberg, Igh., 40 382 (3)
 (Casar v. Holdersberg, 38 786 (0) - Cilla v. Pettrachtal, 38 721 (3)
 M.: Rika v. d. Birkenalb, stckh., 38 840 (3)
 (Ch. Quanto v. Löwenhof, 37 301 - Nadja v. d. Birkenalb, 37 322)

41 699 Ceno, R. stckh. eg. Maske, dgh. Stirnstr., brt. Halskr., Mantel
 41 700 Cori, H. stckh. eg. Maske, kz. Stirnstr., schm. Halskr., Mantel
 Cilli, H. stckh. brt. dgh. Stirnstr., Plattenhund
 DT 22.03.84 WT 29.05.84 WST 1/2 BEL 1/2
 ZW.: v. d. Niederwiesen — Z.: Manfred Liedy, 6737 Böhl-Iggelheim
 V.: Alex v. d. Niederwiesen, stckh., 39 872 (0)
 (Ch. Dirk v. Moosalbital, 37 405 (2) - Daisy v. Dinkelfeld, 37 868 (2)
 M.: Gundel v. Berghaupt, 39 272 (0)
 (Ch. Lord v. Norfbach, 35 310 (3) - Bea v. Steghof, 35 828)

41 702 George, R. Igh. eg. Maske, dgh. Stirnstr. m. Stirnfl., schm. Halsring,
 Mantel mit Kruppenfleck
 41 703 Goliath, R. Igh. eg. Maske, brt. dgh. Stirnstr., Halsr., zerr. Mantel
 41 704 Gero, R. Igh. eg. Maske, brt. dgh. Stirnstr., Halsring, zerr. Mantel
 41 705 Gringo, R. stckh. eg. Maske, brt. Stirnstr., sehr brt. Halsring, Mantel
 mit zwei kl. Fl. a.d. Rücken
 41 706 Gundl, H. stckh. eg. Maske, Stirnstr. m. Stirnfl., brt. Halsring, zrr. Mtl.
 Gelli, H. stckh. eg. Maske, Stirnstr., Halsring, Mtl. m. Fl. a.d. Rücken
 DT 24.03.84 WT 24.05.84 WST 9/3 T 3/0 GET 2/1 BEL 4/2
 ZW.: v. Kur-Klosterhof Krumbad — Z.: K. u. K. Drexel, 8908 Krumbach
 V.: Amor v. d. Trollblume, Igh., 37 807 (3)
 (Alf v. Horner Derby, 33 921 - Gina v. Olympiaturm, 35 590)
 M.: Carmen v. Kur-Klosterhof Krumbad, stckh., 40 371 (3)
 (Tell v. d. Olympiastadt München, 38 364 (2) - Evi v. d. Ulmer Alb, 38 006 (1))

41 708 Xeno, R. stckh. eg. Maske, brt. Stirnband, brt. Halskr., leicht zerr. Mtl.
 41 709 Xito, R. stckh. eg. Maske, brt. Stirnband, schm. Halskr., st. zerr. Mtl.
 41 710 Xitus, R. stckh. eg. Maske, brt. Stirnband, schm. Halskr., st. zerr. Mtl.
 Xyrus, R. bis zur Eintragung verendet
 DT 11.04.84 WT 09.06.84 WST 4/4 T 0/2 EGG 0/2 BEL 4/0 VERE 1
 ZW.: v. d. Lerchenlaube — Z.: Anneliese Schwedland, 2372 Brekendorf
 V.: Hassan v. Walklingshof, stckh., 40 210 (2)
 (Gero v. d. Kutten Kuhle, 36 696 (0) - Leila v. d. Lerchenlaube, 38 624 (1)
 M.: Ninett v. d. Lerchenlaube, stckh., 38 796 (3)
 (Jasso v. d. Lerchenlaube, 32 255 - Petra v. d. Lerchenlaube, 34 087)

41 712 York, R. Igh. eg. Maske, brt. Stirnband, schm. Halskr., leicht zerr. Mtl.
41 713 Yrko, R. stckh. eg. Maske, dgh. Stirnb., Halskrause, leicht zerr. Mantel
41 714 Yrass, R. Igh. eg. Maske, brt. Stirnband, brt. Halskr., st. zerr. Mantel
41 715 Ysor, R. Igh. eg. Maske, dgh. Stirnband, brt. Halskrause, Plattenhund
41 716 Yrsa, H. Igh. eg. Maske, brt. dgh. Stirnband, brt. Halskr., zerr. Mantel
41 717 Yette, H. stckh. eg. Maske, dgh. Stirnband, brt. Halskr., zerr. Mantel
Zw.: v. d. Lerchenlaube — Z.: Anneliese Schwedland, 2372 Brekendorf
V.: Hassan v. Walklingshof, stckh., 40 210 (2)
(Gero v. d. Kutten Kuhle, 36 696 (0) - Leila v. d. Lerchenlaube,
38 624 (1)
M.: Kongeaans Astrid, Igh., 39 292 (0)
(Eyck v. d. Lerchenlaube, 36 708 - Oill v. Haus Ella, 35 921)

41 718 Anschy, H. stckh. eg. Maske, schm. dgh. Stirnstr., Halskr., zerr. Mantel
41 719 Alma, H. stckh. eg. Maske, Stirnstr., Halskr. re. schm., Mantel
41 720 Aly, R. stckh. eg. Maske, Stirnstr., Halskr. i. Nacken unterbr., Mantel
41 721 Abra xas, R. Igh. eg. Maske, Stirnstr., schm. Halskr., Mtl. m.s.kl. Kr. Fleck
41 722 Asterix, R. stckh. eg. Maske, dgh. Stirnstr., Halskr., Mtl. m. Kruppentf.
DT 27.03.84 WT 30.05.84 WST 4/6 T 0/1 GET 1/2 EGG 0/1 BEL 3/2
Zw.: v. Haderm-Blumenau — Z.: Rich.u. Jul. Stierhof, 8000 München
V.: Arko v. Bayerischen Löwen, Igh., 38 767 (0)
(Ch. Boss v. d. Torpedo Stadt, 35 549 (1) - Burga v. Dolgen, 31 985 (1)
M.: Bienenchen v. Bayer. Löwen, stckh., 40 058 (4)
(Hassan v. d. Drei Helmen, 37 726 (0) - Ronny v. Haus Greiner,
38 513 (2)

41 723 Erni, R. stckh. eg. Maske, dgh. Stirnstr., zerr. Mantel
41 724 Elmon, R. stckh. eg. Maske, Stirnstr. m. Pu., st. zerr. Mantel
41 725 Egon, R. stckh. eg. Maske, Stirnstr., Halsring, Mantel
41 726 Ely, H. Igh. eg. Maske, Stirnstr., brt. Halsring, Mtl. m. Fl. a.d. Rücken
41 727 Elke, H. stckh. eg. Maske, dgh. Stirnstr., Halsring, leicht zerr. Mantel
41 728 Ester, H. stckh. eg. Maske, schm. Stirnstr., stark zerr. Mantel
41 729 Edda, H. stckh. eg. Maske, Stirnstr., Halsr. ii., Mantel
41 730 Eivi, H. Igh. eg. Maske, Stirnstr., Halsr., Mantel m. Fleck a.d. Rücken
41 731 Effe, H. Igh. eg. Maske, Stirnstr., Halsr., Mantel m. gr. Fl. a.d. Kruppe
41 732 Evie, H. stckh. eg. Maske, dgh. Stirnstr., Halsring, st. zerr. Mantel
41 733 Ella, H. stckh. eg. Maske, Strinstreifen, Halsring, Mtl. 2 mal eingerrissen
DT 02.04.84 WT 03.06.84 WST 3/8 BEL 3/8
Zw.: v. d. Gratschaft Hadamar — Z.: Hubert Reichwein, 6253 Hadamar
V.: Ch. Ali v. Grubenbach, Igh., 37 907 (3)
(Quando v. Izola, 36 120 - Norina v. d. fr. Reichsstadt, 35 550)
M.: Zilli v. Pfetrachtal, Igh., 37 897 (0)
(Heiko v. Pfetrachtal, 33 473 - Nina v. Pfetrachtal, 35 451)

41 734 Götz, R. Igh. eg. Maske, Stirnb., Halskr. ii., sehr st. zerr. Mantel
41 735 Gamma, H. Igh. eg. Maske, schm. dgh. Stirnb., sehr brt. Halskr. stark
zerr. Mantel

41 736 Grazziella, H. Igh. eg. Maske, brt. dgh. Stirnb., sehr brt. Halskr., stark
zerr. Mantel
DT 28.03.84 WT 28.05.84 WST 3/5 T 2/3 BEL 1/2
Zw.: v. Logerhof — Z.: Annegret Splinter, 2811 Martfeld
V.: Casar v. Holdersberg, Igh., 38 786 (0)
(Arko v. d. Teufelsküche, 34 504 - Atinka v. Holdersberg, 36 409)
M.: Biggi v. Ochtmudeich, Igh., 38 391 (0)
(Gero v. d. Kutten Kuhle, 36 696 (0) - Asta v. Botenhof, 35 258)

41 737 Egon, R. Igh. eg. Maske, dgh. Stirnstr., hb. Halsr. re., Mantel
41 738 Eik, R. Igh. eg. Maske, Stirnstr., Halsring, Mantel
41 739 Emil, R. Igh. eg. Maske, Stirnstr., Nackenfleck, Mantel
41 740 Ewald, R. Igh. eg. Maske, Stirnstr., hb. Halsr. ii., Mantel
41 741 Eva, H. Igh. eg. Maske, dgh. Stirnstr., Halsring, zerr. Mantel
41 742 Elli, H. Igh. eg. Maske, Stirnstreifen, Halsring, zerr. Mantel
DT 04.03.84 WT 04.06.84 WST 5/4 T 1/2 BEL 4/2
Zw.: v. Siedlerhof — Z.: Xaver Kirsch, 7167 Bühlerstann
V.: Lothar v. Bruder Klaus, Igh., 39 400 (3)
(Arko v. d. Teufelsküche, 34 504 - Doris v. Bruder Klaus, 36 351 (1)
M.: Perle v. Siedlerhof, Igh., 37 417 (3)
(Ch. Boss v. d. Torpedo Stadt, 35 549 (1) - Ida v. Siedlerhof, 34 963)

41 743 Eyck, R. Igh. eg. Maske, brt. Stirnb., brt. Halskr., zerr. Mantel
41 744 Eylke, H. Igh. eg. Maske, keine Verbrämung m. Pu., brt. Halskrause,
Mantel m. Kruppenfleck
41 745 Eiko, R. Igh. eg. Maske, dgh. Stirnb., brt. Halskr., leicht zerr. Mantel
41 746 Ernie, R. Igh. eg. Maske, brt. dgh. Stirnb., brt. Halskr., st. zerr. Mantel
41 747 Egon, R. Igh. eg. Maske, brt. dgh. Stirnb., brt. Halskr., leicht zerr. Mtl.
41 748 Erwin, R. Igh. eg. Maske, brt. dgh. Stirnb., brt. Halskr., Mtl. m. Kr. Fleck
DT 13.04.84 WT 15.06.84 WST 6/5 T 0/3 EGG 1/1 BEL 5/1
Zw.: v. d. Bachheide — Z.: H. u. M. Bibrach, 2215 Seefeld
V.: Troil v. Löwenhof, Igh., 39 064 (3)
(Lord v. Izola, 34 810 - Wendy v. Haus Ella, 37 360)
M.: Cim v. Eschendorf, Igh., 38 817 (3)
(King v. Izola, 34 009 - Alexa v. Eschendorf, 35 115)

41 749 Francesco, R. stckh. eg. Maske, brt. Stirnstr., brt. Halskr., st. zerr. Mtl.
41 750 Francesca, H. Igh. eg. Maske, sehr brt. Stirnstr., brt. Halskr., leicht
zerr. Mantel
41 751 Flower, H. stckh. eg. Maske, sehr brt. Stirnstr. s. brt. Halskr., Plattenhd.
Felicitas, H. Igh. uneg. Maske, re. Auge i. Weißen, brt. Stirnstr., sehr
brt. Halskrause, sehr st. zerr. Mantel
41 752 Fantasia, H. stckh. eg. Maske, Stirnstr., Halskr., leicht zerr. Mantel
41 753 DT 15.04.84 WT 18.06.84 WST 1/4 BEL 1/4
Zw.: v. Märkischen Moor — Z.: Wilhelm Engler, 2214 Hohenlockstedt
V.: Artus v. Holstein, Igh., 40 078 (3)

(Glenn v. Rosenkeller, 37 506 - Peggy v. d. Olympiastadt München, 37 097)
M.: Alice v. Märkischen Moor, stckh., 38 652 (4)

(Andi v. St. Dominikus, 33 553 - Daisy v. alten Gutsturm, 36 022)

41 754 Xyros, R. Igh. eg. Maske, Stirnstreifen, Halsring, zerr. Mantel

41 755 Xantes, R. Igh. eg. Maske, Stirnstreifen, Halsring, stark zerr. Mantel

DT 24.03.84 WT 23.05.84 WST 4/4 T 2/4 BEL 2/0

Zw.: v. Irmengrund — Z.: Heinz Schönleber, 7441 Wolfschlugen

V.: Asbjörn v. d. Enchial, Igh. NHSB 1188263 (3)

(Abdulla v. d. Stölzer Höhe, 30 401 (2) - Chila v. Scheyvenhof,

NHSB 1088524 (0)

M.: Dora v. Staurland, Igh. 39 603 (4)

(Leo v. Irmengrund, 36 821 (2) - Bessy v. Staurland, 37 815 (3)

41 756 Christoph, R. Igh. eg. Maske, kz. Stirnstr., Halskrause, Mantel

41 757 Charly, R. Igh. eg. Maske, brt. dgh. Stirnstr., brt. Halskr., zerr. Mantel

41 758 Cindy, H. stckh. eg. Maske, kz. Stirnstr., Halskrause, Mantel

41 759 Comy, H. stckh. eg. Maske, kz. Stirnstr., Halskr., Mantel

41 760 Cora, H. stckh. eg. Maske, kz. Stirnstr., Halskr. re., Mantel

DT 28.03.84 WT 08.06.84 WST 2/3 BEL 2/3

V.: Dago v. d. Torpedo Stadt, 30 335 (2)

(Falco v. Bismarckturm, 37 546 (1) - Biggi v. d. Torpedo Stadt, 35 546)

M.: Wanda v. d. Rodalb, Igh. 39 018 (3)

(Homer ex libertate Helvetiae, 35 588 - Ona v. Haus Ella, 35 918)

41 761 Lord, R. Igh. eg. Maske, dgh. Stirnstr., Halskrause, Mantel

41 762 Lars, R. Igh. eg. Maske, kz. Stirnstr., brt. Halskrause, leicht zerr. Mantel

41 763 Lady, H. Igh. eg. Maske, brt. dgh. Stirnstr. m. Pu., brt. Halskr., zerr. Mtl.

DT 11.04.84 WT 11.06.84 WST 4/12 T 1/1 GET 1/10 BEL 2/1

Zw.: v. Eiskeller — Z.: Karl Weickel, 6650 Homburg

V.: Dago v. d. Torpedo Stadt, Igh., 40 335 (2)

(Falco v. Bismarckturm, 37 546 (1) - Biggi v. d. Torpedo Stadt, 35 546)

M.: Gerda v. Eiskeller, Igh., 39 177 (4)

(Ch. Quanto v. Löwenhof, 37 301 - Melissa v. St. Klara Kloster, 31 346)

41 764 Eyke, H. Igh. eg. Maske, dgh. Stirnstr., Halskrause, leicht zerr. Mantel

41 765 Eiga, H. Igh. eg. Maske, dgh. Stirnstr., Halskr., Mantel m. Kruppentleck

41 766 Enar, R. Igh. eg. Maske, schm. dgh. Stirnstr., Halskrause, Mantel

41 767 Eidino, R. Igh. eg. Maske, Stirnstreifen, Halskr., leicht zerr. Mantel

41 768 Eiko, R. Igh. eg. Maske, brt. dgh. Stirnstr., Halskrause, Mantel

41 769 Emil, R. Igh. eg. Maske, Stirnstr., Halskrause, Mantel

DT 12.04.84 WT 13.06.84 WST 5/4 T 1/1 GET 0/1 BEL 4/2

Zw.: v. Rehberg — Z.: Herbert Achenbach, 5912 Hilchenbach

V.: Heino v. Bruder Klaus, Igh., 38 256 (0)

(Nelsson v. Bruder Klaus, 33 033 - Gunda v. Bruder Klaus, 30 545)

M.: Flora v. Verler See, Igh. 38 121 (3)

(Boss v. d. Kutten Kuhle, 35 418 (3) - Ch. Quarta v. Roten Kreuz,

34 331)

41 770 Xid, R. Igh. eg. Maske, brt. kz. Stirnstr., Mantel

41 771 Xandor, R. Igh. eg. Maske, brt. Stirnstr., zerr. Mantel

41 772 Xorro, R. stckh., eg. Maske, kz. Stirnstr., zerr. Mantel

41 773 Xandra, H. Igh. eg. Maske, brt. Stirnstreifen, Mantel

41 774 Xyndia, H. Igh. eg. Maske, brt. dgh. Stirnstr., zerr. Mantel

DT 19.04.84 WT 18.06.84 WST 3/2 BEL 3/2

Zw.: v. d. Olympiastadt München — Z.: M. u. M. Ruß, 8000 München

V.: Ch. Sir v. d. Olympiastadt München, stckh., 37 911 (1)

(Ch. Asterix v. Pfaffenwinkel, 31 689 - Hati v. Olympiaturm, 35 799)

M.: Xilla v. Olympiaturm, Igh. 39 847 (2)

(Rico v. d. Olympiastadt München, 37 624 (1) - Ira v. Olympiaturm,

37 080)

41 775 Dino, R. Igh. eg. Maske, Stirnstreifen, Nackentleck, Mantel

41 776 Donald, R. Igh. eg. Maske, Stirnstr., hlb. Halskr. re., Mantel

41 777 Dago, R. Igh. eg. Maske, Stirnstreifen, Halsring, Mantel

41 778 Dany, R. Igh. eg. Maske, dgh. Stirnstr., Halsring, zerr. Mantel

41 779 Dora, H. Igh. eg. Maske, Stirnstreifen, Halsring, Mantel

41 780 Daisy, H. Igh. eg. Maske, dgh. Stirnstr., Halsring, Mantel

DT 10.04.84 WT 14.06.84 WST 5/6 T 1/1 EGG 0/3 BEL 4/2

Zw.: v. Schloß Salem — Z.: Fritz Einholz, 7777 Salem

V.: Marko v. Bruder Klaus, Igh., 39 478 (1)

(Norbert v. Bruder Klaus, 33 031 - Toni v. Bruder Klaus, 34 379)

M.: Elise v. Bruder Klaus, Igh., 37 515 (2)

(Nelsson v. Bruder Klaus, 33 033 - Petra v. Bruder Klaus, 34 032)

41 781 Hasco, R. stckh., eg. Maske, dgh. Stirnstr., Halsring, zerr. Mantel

41 782 Hella, H. Igh. eg. Maske, Stirnstr., Halsring, zerr. Mantel

41 783 Hanni, H. Igh. eg. Maske, dgh. Stirnstr., Halsring, zerr. Mantel

Zw.: v. Lonequell — Z.: Heinrich Rahmenführer, 7149 Vaihingen

V.: Sam v. Haus Greiner, stckh., 39 687 (3)

(Kliff v. Haus Greiner, 35 621 - Tanja v. Bürgenstock, 36 731)

M.: Cina v. Bürgenstock, Igh. 37 940 (*)

(Barry v. Meggen, SHSB 188244 - Zenta v. Bürgenstock, SHSB 216616)

41 784 Gringo, R. stckh. eg. Maske, kz. Stirnstr., brt. Halskr., Flad. Kruppe

41 785 Gero, R. stckh. eg. Maske, dgh. Stirnstr., brt. Halskr. Mtl. m. Flad. Kr.

41 786 Greif, R. stckh. eg. Maske, kz. Stirnstr., schm. Halskrause, Mantel

41 787 Gabi, H. stckh. eg. Maske, kz. Stirnstr., Halskr., Mtl. m. 2. Flad. Kr.

41 788 Gerda, H. stckh. eg. Maske, kz. Stirnstr., schm. Halskrause, Mantel

41 789 Gundel, H. stckh. eg. Maske, brt. kz. Stirnstr., Halskr., Mtl. m. Kr. Fleck

DT 27.04.84 WT 30.06.84 WST 4/6 T 1/3 BEL 3/3

Zw.: v. Haus Dambach — Z.: Wolfgang Dambach, 6721 Schwegenheim

V.: Alex v. d. Niederwiesen, stckh., 39 872 (0)

(Dirk v. Moosalbital, 37 405 (2) - Daisy v. Dinkelfeld, 37 868 (2)

M.: Bärbel v. Haus Ella, stckh., 37 841 (3)

(Muk v. Queckbrunnel, 32 456 - Jasmin v. Haus Ella, 34 869)

(Dago v. Pfettrachtal, 31 185 - Bärbel v. Pfettrachtal, 30 842)
M.: Dascha v. Pfettrachtal, Igh. 39 328 (2)
 (Hassan v. d. Drei Helmen, 37 726 (0) - Sindi v. Pfettrachtal, 36 436 (3))
 41 811 Kim, R. stckh. eg. Maske, dgh. Stirnstr., brt. Halskrause, Mantel
 DT 02.05.84 WT 10.07.84 WST 2/1 T 1/1 BEL 1/0
 ZW.: v. Staufertand — Z.: Wolfgang Braun, 5509 Züsich
 V.: Bär v. Staufertand, Igh., 37 812 (0)
 (Ch. Boss v. d. Torpedo Stadt, 35 549 (1) - Feh v. Bosler, 35 125)
M.: Anuschka v. d. Ulrichsbrücke, stckh., 39 154 (3)
 (Ch. Lord v. Norfbach, 35 310 (3) - Anuschka v. Staufertand, 36 842 (2))

41 812 Cora, H. stckh. eg. Maske, kz. Stirnstr., li. brt. Halskr., Mantel
 41 813 Cleo, H. Igh. eg. Maske, kz. Stirnstr., schm. Halskrause, Mantel
 Casar, R. stckh. eg. Maske, kz. Stirnstr., re. brt. Halskr., l. zerr. Mtl.
 DT 15.05.84 WT 14.07.84 WST 2/5 T 0/3 EGG 1/0 BEL 1/2
 ZW.: v. Hornbachtal — Z.: Chr. u. P. Nagel, 6660 Zweibrücken
V.: Alex v. d. Niederwiesen, stckh., 39 872 (0)
 (Ch. Dirk v. Moosabtal, 37 405 (2) - Daisv v. Dinkelfeld, 37 868 (2))
M.: Gretel v. Staufertand, stckh. 40 520 (3)
 (Bär v. Staufertand, 37 812 (0) - Anuschka v. d. Ulrichsbrücke,
 39 154 (3))

41 815 Lord, R. Igh. eg. Maske, brt. Stirnstr., Halskr., Mantel m. Fleck
 Larry, R. Igh. eg. Maske, brt. Stirnstr., schm. Halskr., Mantel
 41 816 Lutz, R. Igh. eg. Maske, brt. Stirnstr., Halskr., Mantel m. Kruppenfleck
 41 817 Lucas, R. Igh. eg. Maske, brt. Stirnstr., re. schm. Halskr., Mtl. m. Kr. Fl.
 41 818 Lasko, R. Igh. eg. Maske, brt. dgh. Stirnstr., brt. Halskr., l. zerr. Mantel
 41 819 Laila, H. Igh. eg. Maske, schm. Stirnstr., schm. Halskr., leicht zerr. Mtl.
 DT 17.05.84 WT 19.07.84 WST 7/1 T 2/0 BEL 5/1
 ZW.: v. Brammer — Z.: W. u. M. Brammer, 2050 Hamburg 80
V.: Casar v. Holdersberg, Igh., 38 786 (0)
 (Arko v. d. Teufelsküche, 34 504 - Atinka v. Holdersberg, 36 409)
M.: Iris v. Brammer, Igh. 39 780 (0)
 (Gero v. d. Kutten Kuhle, 36 696 (0) - Sonja v. Izola, 36 545)

41 821 Marti, R. Igh. eg. Maske, brt. Stirnstr., brt. Halskr., Mtl. m. Fleck
 41 822 Michä, R. Igh. eg. Maske, dgh. Stirnstr. m. Fl., brt. Halskr., Mtl. m. Kr. Fl.
 41 823 Meggy, H. Igh. eg. Maske, brt. Stirnstr., re. Halskr., leicht zerr. Mtl.
 41 824 Marie, H. Igh. eg. Maske, brt. Stirnstr., brt. Halskr., st. zerr. Mantel
 DT 25.05.84 WT 23.07.84 WST 4/7 T 2/4 BEL 2/3
 ZW.: v. Brammer — Z.: W. u. M. Brammer, 2050 Hamburg 80
V.: Casar v. Holdersberg, Igh., 38 786 (0)
 (Arko v. d. Teufelsküche, 34 504 - Atinka v. Holdersberg, 36 409)
M.: Eifi v. Izola, Igh. 40 432 (4)
 (Gero v. d. Kutten Kuhle, 36 696 (0) - Leila v. Izola, 34 814)

41 790 Franz, R. Igh. eg. Maske, dgh. Stirnstr., Halsring, zerr. Mantel

41 791 Fritz, R. Igh. eg. Maske, Stirnstr., Halsring, Mantel

41 792 Felix, R. Igh. eg. Maske, dgh. Stirnstr. m. Pu., Halsring, Mantel

41 793 Falco, R. Igh. eg. Maske, dgh. Stirnstr., Halsring, zerr. Mantel

41 794 Fanny, H. Igh. eg. Maske, dgh. Stirnstr., Halsring, zerr. Mantel

41 795 Flora, H. Igh. eg. Maske, dgh. Stirnstr., Halsring, zerr. Mantel

41 796 Frieda, H. Igh. eg. Maske, dgh. Stirnstr., Halsring, zerr. Mantel

DT 25.04.84 WT 28.06.84 WST 5/3 T 1/0 BEL 4/3

ZW.: v. Siedlerhof — Z.: Xaver Kirsch, 7167 Bühlerstann

V.: Joe v. Rosenkeller, stckh., 39 746 (0)

(Glenn v. Rosenkeller, 37 506 (2) - Hella v. Rosenkeller, 38 065 (2))

(Junker v. Siedlerhof, 34 969 - Nina v. Siedlerhof, 36 862)

41 797 Franca, H. stckh. eg. Maske, schm. Stirnstr., schm. Halskr., Mantel

41 798 Farah, H. stckh. eg. Maske, Stirnstr., schm. Halskrause, Mantel

DT 05.05.84 WT 07.07.84 WST 0/2 BEL 0/2

ZW.: v. d. Stadt des Pferdes — Z.: Hubert Düsing, 4294 Isselburg

V.: Alex v. d. Niederwiesen, stckh., 39 872 (0)

(Ch. Dirk v. Moosabtal, 37 405 (2) - Daisv v. Dinkelfeld, 37 868 (2))

M.: Pia v. d. Schwarzmühle, 40 126 (4)

(Erik v. d. Schwarzmühle, 37 969 (3) - Diva v. d. Schwarzmühle,
 37 653 (2))

41 799 Falk, R. Igh. eg. Maske, brt. dgh. Stirnstr., s. st. zerr. Mantel, s. brt. Halskr.

41 800 Festus, R. Igh. eg. Maske, brt. dgh. Stirnstr., s. st. zerr. Mtl., s. brt. Halskr.

41 801 Faro, R. Igh. eg. Maske, brt. schm. dgh. Stirnstr., zerr. Mtl., Halskrause re.

41 802 Fenja, H. Igh. eg. Maske, brt. Stirnstr., Mantel, Halskrause

41 803 Fiona, H. Igh. eg. Maske, brt. dgh. Stirnstr., s. st. zerr. Mtl., brt. Halskr.

41 804 Farina, H. Igh. eg. Maske, Stirnband, zerr. Mantel, schm. Halskrause

DT 03.05.84 WT 07.07.84 WST 4/5 GET 1/2 BEL 3/3

ZW.: v. Eschendorf — Z.: Reinhard Oehl, 4440 Rheine

V.: Zorro v. Izola, Igh. 39 298 (2)

(Gero v. d. Kutten Kuhle, 36 696 (0) - Amra v. Rheidertand, 36 728)

M.: Conny v. Eschendorf, Igh. 38 818 (3)

(King v. Izola, 34 009 - Alexa v. Eschendorf, 35 115)

41 805 Xanto, R. Igh. eg. Maske, dgh. Stirnstr., Halskr., Mantel m. Kl. Kr. Fleck

41 806 Xantino, R. Igh. eg. Maske, schm. dgh. Stirnstr., Halskr., leicht zerr. Mtl.

41 807 Xaros, R. Igh. eg. Maske, Stirnstr., schm. Halskr. re., Mantel

41 808 Xolus, R. Igh. eg. Maske, Stirnstr., Halskrause, Mantel

41 809 Xytto, R. Igh. eg. Maske, Stirnstr. unterbr. u. schm. dgh., Halskrause,
 Mtl. m. Kruppenfleck

41 810 Xilla, H. Igh. eg. Maske, Stirnstr., Halskrause, Mtl. m. Kruppenfleck

DT 11.05.84 WT 12.07.84 WST 8/2 T 1/0 GET 2/0 EGG 0/1 BEL 5/1

ZW.: v. Pfettrachtal — Z.: Wilhelm Paukner, 8300 Altdorf

V.: Amor v. d. Stoaleiten, stckh., 34 050 (*)

- 41 826 Zorry, H. Igh. eg. Maske, Stirnb., Halskr., Mtl. m. Rückenflieck
 41 827 Zilly, H. Igh. uneg. Maske, brt. dgh. Stirnb., brt. Halskr., st. zerr. Mtl.
 DT 29.04.84 WT 30.06.84 WST 5/6 EGG 5/4 BEL 0/2
 ZW.: v. d. Lerchenlaube — Z.: Anneliese Schwedland, 2372 Brekendorf
 V.: Eyck v. d. Lerchenlaube, stckh., 36 708
 (Chico v. d. Lerchenlaube, 29 821 - Helge v. St. Klara Kloster, 30 357)
 M.: Britta v.d. Burg Waldemar, Igh., 38 954 (1)
 (Rico v. d. Lerchenlaube, 34 532 - Cier v. Roggenhof, 36 426)
-
- 41 828 Fahra, H. stckh. eg. Maske, schm. Stirnstr., Genickflieck, Mantel
 41 829 Flicka, H. Igh. eg. Maske, schm. Stirnstr., Halskr., Mtl. m. Kr.Fleck
 41 830 Fanny, H. Igh. eg. Maske, Stirnstr., Halskrause, Mantel
 41 831 Felix, R. stckg. eg. Maske, schm. Stirnstr., Halskr., Mtl. m. Kruppentfl.
 41 832 Fürst, R. Igh. eg. Maske, schm. Stirnstr., il. hlb. Halskr., Mantel
 41 833 Florian, R. Igh. eg. Maske, Stirnstr., Halskrause, Mantel
 41 834 Festus, R. Igh. eg. Maske, Stirnstr., Halskr., Mtl. m. kl. Kruppentflieck
 41 835 Falco, R. Igh. eg. Maske, brt. dgh. Stirnstr., Halskrause, Mantel
 DT 25.05.84 WT 25.07.84 WST 7/5 T 2/2 BEL 5/3
 ZW.: v. d. Darlage — Z.: Josef Brünig, 4445 Neuenkirchen
 V.: Harry v. Verler See, Igh., 38 500 (0)
 (Boss v. d. Kutten Kuhle, 35 418 (3) - Kira v. Agterhorn, 34 520 (3))
 M.: Dixi v. d. Darlage, stckh., 38 536 (3)
 (Jumbo v. Rickerstshof, 31 263 - Fahra v. Agterhorn, 32 635)
-
- 41 836 Franz-Josef, R. Igh. eg. Maske, Stirnstr., Nasenb. il. s. schm., Halskr. il.,
 leicht zerr. Mantel
 41 837 Firifanz, H. stckh. eg. Maske, schm. dgh. Stirnstr., brt. Halskr., leicht
 zerr. Mantel
 41 838 Foxi, H. stckh. eg. Maske, Stirnstr., brt. Halskr., Mtl. m. Kruppentflieck
 41 839 Flicka, H. stckh. eg. Maske, Stirnstr., Halskr., Mtl. m. sehr kl. Kruppentfl.
 41 840 Fenja, H. stckh. eg. Maske, schm. dgh. Stirnstr., Halskr., leicht zerr. Mtl.
 DT 13.05.84 WT 15.07.84 WST 5/10 T 0/2 GET 3/2 EGG 1/2 BEL 1/4
 ZW.: v. Bayerischen Löwen — Z.: Martina Bosse, 8256 Lengdorf
 V.: Arko v. Bayerischen Löwen, Igh., 38 767 (0)
 (Ch. Boss v. d. Torpedo Stadt, 35 549 (1) - Burga v. Dolgen, 31 985)
 M.: Ronny v. Haus Greiner, stckh., 38 513 (2)
 (George v. Haus Greiner, 34 223 - Tanja v. Bürgenstock, 36 731)
-
- 41 841 Anna, H. Igh. eg. Maske, dgh. Stirnstr., brt. Halskr., st. zerr. Mantel
 41 842 Alma, H. Igh. eg. Maske, Stirnstr., brt. Halskr., st. zerr. Mantel
 41 843 Axel, R. Igh. eg. Maske, Stirnstr., Halskr., st. zerr. Mantel
 DT 02.06.84 WT 03.08.84 WST 4/4 T 0/1 EGG 3/1 BEL 1/2
 ZW.: v. Berger Feld — Z.: Werner Götte, 4650 Gelsenkirchen
 V.: Igor v. d. Schwarzrühle, Igh., 39 108 (2)
 (Goliath v. neuen Moor, 33 630 - Flora v. Dolgen, 34 639)
 M.: Atinka v. Steinhörster Krug, Igh., 39 341 (3)
 (Quando v. Izola, 36 120 - Baronesse v. Jostberg, 37 668)

- 41 844 Veit, R. Igh. uneg. Maske re., Stirnstreifen, Halsring, zerr. Mantel
 41 845 Valentin, R. Igh. leicht uneg. Maske re., Stirnstr., Halsr., zerr. Mantel
 41 846 Verra, H. Igh. eg. Maske, dgh. Stirnstr., Halsring, zerr. Mantel
 Vony, H. Igh. eg. Maske, dgh. Stirnstr., Halsring, zerr. Mantel
 DT 26.05.84 WT 27.07.84 WST 2/2 BEL 2/2
 ZW.: v. Bruder Klaus — Z.: Bernhard Grimm, 7971 Aitrach-Oberhausen
 V.: Isko v. Rosenkeller, Igh., 38 858 (1)
 (Ch. Boss v. d. Torpedo Stadt, 35 549 (1) - Assi v. Urgehain, 36 272)
 M.: Iside v. Bruder Klaus, Igh., 38 590 (1)
 (Arko v. d. Teufelsküche, 34 504 - Toni v. Bruder Klaus, 34 379)
-
- 41 848 Willy, R. Igh. eg. Maske, dgh. Stirnstr., Halsring, Mantel
 41 849 Wendelin, R. Igh. eg. Maske, dgh. Stirnstr., Halsring, Mantel
 41 850 Wanda, H. Igh. eg. Maske, dgh. Stirnstr., Halsring, zerr. Mantel
 41 851 Wilma, H. Igh. eg. Maske, dgh. Stirnstr., Halsring, zerr. Mantel
 41 852 Werra, H. eg. Maske, dgh. Stirnstr., Halsring, Mantel
 Wendy, H. Igh. eg. Maske, Stirnstr., Halsring, zerr. Mantel
 DT 26.05.84 WT 04.08.84 WST 3/6 T 1/2 BEL 2/4
 ZW.: v. Bruder Klaus — Z.: Bernhard Grimm, 7971 Aitrach-Oberhausen
 V.: Kasimir v. Bruder Klaus, Igh., 38 807 (0)
 (Arko v. d. Teufelsküche, 34 504 - Yucca v. Altoggenburg, 38 551)
 M.: Jaki v. Bruder Klaus, Igh., 38 707 (1)
 (Nelison v. Bruder Klaus, 33 033 - Petra v. Bruder Klaus, 34 032)
-
- 41 854 Quatro, R. Igh. eg. Maske, Stirnstr. m. Pu., Halskrause, Mantel
 41 855 Quando, R. Igh. eg. Maske, dgh. Stirnstr., m. Pu., Halskr., Mtl. m. 2 Fl.
 41 856 Quentín, R. Igh. eg. Maske, brt. dgh. Stirnstr., brt. Halskr., zerr. Mantel
 41 857 Quovadis, R. Igh. eg. Maske, dgh. Stirnstr., schm. Halskr., leicht zerr. Mtl.
 41 858 Quanta, H. Igh. eg. Maske, brt. dgh. Stirnstr., Halskr., zerr. Mantel
 41 859 Queen, H. Igh. eg. Maske, schm. dgh. Stirnstr., Halskr., Mtl. m. Kr.Fleck
 DT 03.06.84 WT 04.08.84 WST 7/10 T 2/3 GET 1/1 EGG 0/4 BEL 4/2
 ZW.: v. d. Stadt Uffenheim — Z.: Hans Lagler, 8704 Uffenheim
 V.: Ch. Ali v. Grubenbach, Igh., 37 907 (3)
 (Quando v. Izola, 36 120 - Norina v. d. fr. Reichsstadt, 35 550)
 M.: Mona v. Pettrachtal, Igh., 40 291 (3)
 (Mando v. d. Stadt Grafenau, 35 771 - Sonja v. Pettrachtal, 36 435)
-
- 41 860 Gitano, R. Igh. eg. Maske, brt. dgh. Stirnstr., Halskr., st. zerr. Mantel
 41 861 Gaylord, R. stckh. eg. Maske, Stirnstr., Halskr., leicht zerr. Mantel
 41 862 Gawein, R. stckh. eg. Maske, dgh. Stirnstr., Halskrause, Mantel
 41 863 Gigi-Bijou, H. stckh. eg. Maske, Stirnstr., il. hlb. Halskr., leicht zerr. Mtl.
 41 864 Gill, H. stckh. eg. Maske, Stirnstr., brt. Halskr., leicht zerr. Mantel
 41 865 Geanna, H. Igh. eg. Maske, Stirnstr., re. hlb. Halskr., Mtl. m. Kruppentfl.
 DT 02.06.84 WT 04.08.84 WST 9/3 T 3/0 GET 2/0 EGG 1/0 BEL 3/3
 ZW.: v. d. Aparten Höfen — Z.: Jos. u. M. Th. Schösser, 5013 Eisdorf
 V.: Mando v. Verler See, Igh., 39 427 (0)
 (Glenn v. Rosenkeller, 37 506 - Kira v. Agterhorn, 34 520)

- M.: Ch. Catinka v. d. Aparten Höfen, stckh., 39 245 (4)**
 (Aif v. d. Becke, 36 793 (3) - Bijou v. d. Aparten Höfen, 37 564 (2))
- 41 866 Eick, R. Igh. eg. Maske, dgh. Stirnstr., Halskr., Mtl. m. kl. Kruppenfleck
 41 867 Etzel, R. Igh. eg. Maske, brt. dgh. Stirnstr., brt. Halskr., Mantel
 41 868 Esko, R. Igh. eg. Maske, brt. dgh. Stirnstr., brt. Halskr., leicht zerr. Mtl.
 41 869 Esther, H. Igh. eg. Maske, brt. dgh. Stirnstr., Halskr., leicht zerr. Mantel
 41 870 Etscha, H. Igh. eg. Maske, Stirnstr., Halskrause, Mantel
 41 871 Esta, H. Igh. eg. Maske, Stirnstr., Plattenhund
 41 872 Ertie, H. Igh. eg. Maske, Stirnstr., s. schm. Halskr., Mantel
 41 873 Edda, H. Igh. eg. Maske, dgh. Stirnstr., Halskr., stark zerr. Mantel
 41 874 Eike, H. Igh. weisse Maske, brt. Halskr., stark zerr. Mantel
 DT 03.06.84 WT 05.08.84 WT 6/8 T 1/2 EGG 2/0 BEL 3/6
Zw.: v. Sennerrand — Z.: Rainer Raker, 4936 Augustdorf
V.: Erik v. d. Schwarzmühle, Igh., 37 969 (3)
 (Bronko v. Weißtrauenhof, 32 204 - Kora v. Norfbach, 34 593)
- M.: Onja v. Verler See, Igh., 39 823 (3)**
 (Glenn v. Rosenkeller, 37 506 - Conny v. Verler See, 36 473)
- 41 875 Donald, R. Igh. eg. Maske, kz. Stirnstr., brt. Halskr., leicht zerr. Mantel
 41 876 Dag, R. stckh., eg. Maske, kz. Stirnstr., li. brt., re. Halskr., Mtl. m. Fl. a. d. Kr.
 41 877 Dirk, R. stckh., eg. Maske, dgh. Stirnstr., Halskrause, Mantel
 41 878 Donna, H. stckh., eg. Maske, dgh. Stirnstr., Halskr., Mantel m. Kruppenfl.
 41 879 Daisy, H. Igh. eg. Maske, dgh. Stirnstr., brt. Halskr., Mtl. m. Kruppenfl.
 41 880 Dolly, H. stckh., eg. Maske, dgh. Stirnstr. m. Pu., brt. Halskr., Mtl. m. Kr. Fl.
 DT 09.06.84 WT 10.08.84 WT 5/6 GET 2/3 BEL 3/3
Zw.: v. d. Niederwiesen — Z.: Manfred Liedy, 6737 Böhl-Iggelheim
V.: Alex v. d. Niederwiesen, stckh., 39 872 (0)
 (Ch. Dirk v. Moosalbatal, 37 405 (2) - Daisy v. Dinkelfeld, 37 868 (2))
- M.: Georgia v. Pettrachtal, Igh., 39 608 (3)**
 (Mando v. d. Stadt Grafenau, 35 771 - Asta v. d. Stoaleiten, 34 053)
- 41 881 Otmar, R. Igh. eg. Maske, Stirnstr., kl. Stirnfl., Halsr., mtl. m. kl. Fl.
 a. d. Rücken
- 41 882 Oliver, R. Igh. eg. Maske, dgh. Stirnstr., Halsr., Mtl. m. kl. weissem Fl.
 41 883 Orpheus, R. Igh. eg. Maske, brt. dgh. Stirnstr., brt. Halsr., leicht zerr. Mtl.
 41 884 Odilo, R. Igh. eg. Maske, unterbr. Stirnstr., Halsring, Mantel
 41 885 Olga, H. Igh. eg. Maske, dgh. Stirnstr., Halsring, Mtl. m. Fl. a. d. Rücken
 DT 18.05.84 WT 22.07.84 WT 6/2 GET 2/0 EGG 0/1 BEL 4/1
Zw.: v. Lilienthal — Z.: Therese Thaler, 8903 Bobingen
V.: Marko v. Bruder Klaus, Igh., 39 478 (1)
 (Norbert v. Bruder Klaus, 33 031 - Toni v. Bruder Klaus, 34 379)
- M.: Kuni v. Lilienthal, Igh., 40 448 (2)**
 (Kasimir v. Bruder Klaus, 38 807 (0) - Esther v. Lilienthal, 38 145)
- 41 886 Peking-Pluto, R. Igh. eg. Maske, s. brt. dgh. Stirnstr., Plattenhund
 41 887 Polux, R. Igh. eg. Maske, brt. dgh. Stirnstr., brt. Halsr., leicht zerr. Mtl.

- 41 888 Pilatus, R. Igh. eg. Maske, dgh. Stirnstr., Halsring, zerr. Mantel
 41 889 Peggy, H. Igh. eg. Maske, dgh. Stirnstr., Halsring, zerr. Mantel
 41 890 Pauline, H. Igh. eg. Maske, brt. dgh. Stirnstr., Plattenhund
 41 891 Polly, H. Igh. eg. Maske, dgh. Stirnstr., Halsring, zerr. Mantel
 DT 23.05.84 WT 26.06.84 WT 3/4 GET 0/1 BEL 3/3
Zw.: v. Lilienthal — Z.: Therese Thaler, 8903 Bobingen 2
V.: Kasimir v. Bruder Klaus, Igh., 38 807 (0)
 (Arko v. d. Teufelsküche, 34 504 - Yucca v. Altoggenburg, 38 551)
- M.: Esther v. Lilienthal, Igh., 38 145 (*)**
 (Nelsson v. Bruder Klaus, 33 033 - Peggi v. Birkenkopf, 31 836)
- 41 892 Cuno, R. Igh. eg. Maske, Stirnstr., Halskr., Mtl. m. Rückenleck
 41 893 Cora, H. Igh. uneg. Maske, brt. dgh. Stirnstr., Halskr., leicht zerr. Mtl.
 Cindy, H. bis zur Eintragung verendet
 DT 08.06.84 WT 09.08.84 WT 3/2 T 1/0 EGG 1/0 BEL 1/2 VERE 0/1
Zw.: v. d. Rottalhütte — Z.: Klemens Rohlmann, 4403 Senden 3
V.: Zar v. Izola, Igh., 39 299 (1)
 (Gero v. d. Kutten Kuhle, 36 696 (0) - Amra v. Rheiderland, 36 728)
- M.: Karina v. Verler See, Igh., 39 077 (3)**
 (Ch. Boss v. d. Torpedo Stadt, 35 549 (1) - Anja v. d. Darlage, 35 937 (3))
- 41 895 Bandit, R. Igh. eg. Maske, Stirnstr., Halskr., leicht zerr. Mantel
 41 896 Baron, R. Igh. eg. Maske, Stirnstr., Halskr., stark zerr. Mantel
 41 897 Babette, H. Igh. eg. Maske, Stirnstr., Halskr., li., st. zerr. Mantel
 41 898 Ballerina, H. Igh. eg. Maske, Stirnstr., Halskrause, st. zerr. Mantel
 41 899 Bambina, H. stckh., eg. Maske, dgh. Stirnstr., Halskr., leicht zerr. Mantel
 41 900 Babuschka, H. stckh., eg. Maske, sgh. Stirnstr., brt. Halskr., Plattenhund
 41 901 Baronesse, H. stckh., eg. Maske, dgh. Stirnstr., brt. Halskr., st. zerr. Mantel
 DT 01.06.84 WT 03.08.84 WT 2/10 T 0/3 EGG 0/2 BEL 2/5
Zw.: v. alten Deich — Z.: Ilse-Christiane Beig, 2351 Sarlhusen
V.: Casar v. Holdersberg, Igh., 38 786 (0)
 (Arko v. d. Teufelsküche, 34 504 - Atinka v. Holdersberg, 36 409)
- M.: Angellique v. alten Mühlensteich, stckh., 39 511 (4)**
 (Alban v. St. Augustin, 35 750 - Diana v. Roggenhof, 37 543)
- 41 902 Napoleon, R. Igh. eg. Maske, dgh. Stirnstr., Halskrause, Mantel
 41 903 Nick, R. Igh. eg. Maske, Stirnstreifen, Halskrause, Mantel
 DT 25.05.84 WT 01.08.84 WT 4/2 T 1/1 EGG 1/1 BEL 2/0
Zw.: v. d. Kutten-Kuhle — Z.: R. u. O. Kuttenküeler, 5063 Overath
V.: Arco v. d. Gartenstadt, Igh., 40 330 (0)
 (Varo v. St. Klara Kloster, 36 399 (2) - Isa v. Verler See, 39 028 (3))
- M.: Heike v. d. Kutten Kuhle, Igh., 38 055 (2)**
 (Barl v. d. Alpenstraße, 32 512 - Ilka v. Agterhorn, 33 109 (1))
- 41 904 Oscar, R. stckh., eg. Maske, dgh. Stirnstr., Halskr., stark zerr. Mantel
 41 905 Olymp, R. stckh., eg. Maske, dgh. Stirnstr., Halskr., leicht zerr. Mantel
 41 906 Odin, R. stckh., eg. Maske, dgh. Stirnstr., Halskr., Mtl. m. 3 kl. Rückenfl.

41 907 Olga, H. stckh. eg. Maske, dgh. Stirnstr., bnt. Halskr., Mtl. m. Rückenft.
 41 908 Olympia, H. stckh. eg. Maske, Halskrause, Mantel m. Kruppenfleck
 41 909 Omega, H. stckh. eg. Maske, Stirnstr., Halskr., leicht zerr. Mantel
 DT 01.06.84 WT 04.08.84 WST 8/5 T 1/0 GET 4/2 BEL 3/3
 ZW.: v. d. Kuttien-Kuhle — R. u. O. Kuttienkuehler, 5063 Overath
 V.: Arco v. d. Gartenstadt, Igh., 40 330 (0)
 (Varo v. St. Klara Kloster, 36 399 (2) - Isa v. Verler See, 39 028 (3))
 M.: Oti v. d. Drei Helmen, stckh., 40 119 (2)
 (Erko v. d. Drei Helmen, 36 206 (0) - Ch. Bina v. Bürgenstock, 36 684 (1))
 41 910 Nicky, R. Igh. eg. Maske, bnt. Stirnb., bnt. Halskr., leicht zerr. Mantel
 41 911 Nino, R. Igh. eg. Maske, bnt. Stirnb., dgh. schm. Halskr., Mantel
 41 912 Nico, R. Igh. eg. Maske, bnt. dgh. Stirnstr., schm. Halskr., leicht zerr. Mtl.
 41 913 Nancy, H. Igh. eg. Maske, bnt. dgh. Stirnb., ll. bnt. Halskr., Mtl. m. Kr.Fl.
 41 914 Nadin, H. Igh. eg. Maske, bnt. dgh. Stirnb., schm. Halskr., st. zerr. Mantel
 41 915 Nelly, H. Igh. eg. Maske, bnt. Stirnb., schm. Halskr., Mantel m. Kr.Fleck
 DT 15.06.84 WT 14.08.84 WST 7/4 T 2/0 EGG 2/1 BEL 3/3
 ZW.: v. Brammer — Z.: W. u. M. Brammer, 2050 Hamburg 80
 V.: Cäsar v. Holdersberg, Igh., 38 786 (0)
 (Arko v. d. Teufelsküche, 34 504 - Atinka v. Holdersberg, 36 409)
 M.: Jessica v. Brammer, Igh., 40 338 (2)
 (Gero v. d. Kuttien Kuhle, 36 696 (0) - Sonja v. Izola, 36 545)
 41 916 Boris, R. Igh. eg. Maske, dgh. Stirnstr., Halsring, Mantel
 41 917 Barry, R. Igh. eg. Maske, dgh. Stirnstr., Halsring, zerr. Mantel
 41 918 Bronko, R. Igh. eg. Maske, dgh. Stirnstr., Halsring, zerr. Mantel
 41 919 Bianca, H. Igh. eg. Maske, dgh. Stirnstr., Halsring, Mantel
 41 920 Bonny, H. Igh. eg. Maske, dgh. Stirnstr., Halsring, zerr. Mantel
 41 921 Bigli, H. Igh. eg. Maske, dgh. Stirnstr., Halsring, Mantel
 DT 10.06.84 WT 11.08.84 WST 6/5 T 0/1 GET 3/1 BEL 3/3
 ZW.: v. Baronenschloß — Z.: Gerh. Mayer, 7320 Göppingen-Bergentriet
 V.: Glenn v. Rosenkeller, Igh., 37 506 (2)
 (Ch. Boss v. d. Torpedo Stadt, 35 549 (1)) Zuleika v. Rosenkeller, 34 623)
 M.: Babsy v. Schloß Salem, Igh., 40 343 (1)
 (Kasimir v. Bruder Klaus, 38 807 (0) - Elise v. Bruder Klaus, 37 515 (2))
 41 922 Clay, R. stckh. eg. Maske, dgh. Stirnstr., Halsring, zerr. Mantel
 41 923 Chris, R. stckh. eg. Maske, dgh. Stirnstr., Halsring, Mantel
 41 924 Clift, R. Igh. eg. Maske, Stirnstr., Halsring, zerr. Mantel
 41 925 Cirra, H. stckh. eg. Maske, dgh. Stirnstr., Halsring, zerr. Mantel
 41 926 Conny, H. Igh. eg. Maske, dgh. Stirnstr. m. Pu., Halsring, zerr. Mantel
 41 927 Carmen, H. Igh. eg. Maske, dgh. Stirnstr. m. Pu., Halsring, zerr. Mantel
 DT 10.06.84 WT 13.08.84 WST 5/5 GET 2/1 EGG 0/1 BEL 3/3
 ZW.: v. Baronenschloß — Z.: Gerh. Mayer, 7320 Göppingen-Bergentriet
 V.: Joe v. Rosenkeller, stckh., 39 746 (0)
 (Glenn v. Rosenkeller, 37 506 (2) - Hella v. Rosenkeller, 38 065 (2))
 M.: Kessi v. Rosenkeller, stckh., 40 315 (0)
 (Falco v. Bismarckturm, 37 546 (1) - Ira v. Rosenkeller, 38 859 (2))

41 928 Eyk, R. Igh. eg. Maske, dgh. Stirnstr., bnt. Halskr., Mantel
 41 929 Erik, R. stckh. eg. Maske, kz. Stirnstr., Halskr., Mantel m. Kruppenfleck
 41 930 Esther, H. eg. Maske, kz. Stirnstr., Halskr., ll., Mantel m. Kruppenfleck
 DT 24.06.84 WT 25.08.84 WST 3/1 T 1/0 BEL 2/1
 ZW.: v. Götterborn — Z.: Karl-Heinz Schorr, 6607 Quierschied 4
 V.: Bär v. Staufferland, Igh., 37 301 (0)
 (Ch. Boss v. d. Torpedo Stadt, 35 549 (1) - Feh v. Bosler, 35 125)
 M.: Comtes v. Humboldt, stckh., 35 301
 Balgo v. d. fr. Reichsstadt, 31 224 - Dolly v. d. Buschelburg, 31 298)
 41 931 Andra, H. Igh. eg. Maske, s. bnt. Stirnstr., re. Ohr weiß, sehr bnt. Halskr.,
 Plattenhund
 41 932 Arinka, H. Igh. eg. Maske, Stirnstr., s. bnt. Halskr., s. st. zerr. Man.
 41 933 Annika, Igh. eg. Maske, schm. Stirnstr., Halskr., re. schm., st. zerr. Mantel
 41 934 Aaron, R. Igh. uneg. Maske, ll. Auge i. weiß, bnt. Stirnstr., Plattenhund
 41 935 Asko, R. Igh. eg. Maske, s. bnt. Stirnstr., Plattenhund
 Astor, R. bis zur Eintragung verendet
 DT 03.07.84 WT 04.09.84 WST 4/3 T 1/0 BEL 3/3 VERE 1/0
 ZW.: v. d. Tannecke — Z.: Harry u. Erika Gehrdt, 2383 Bollingstedt
 V.: Cäsar v. Holdersberg, Igh., 38 786 (0)
 (Arko v. d. Teufelsküche, 34 504 - Atinka v. Holdersberg, 36 409)
 M.: Dolly v. Thiesberg, Igh., 40 546 (1)
 (Charly v. d. Lerchenlaube, 36 649 - Beauty v. Thiesberg, 38 577)
 41 937 Charly, R. Igh. eg. Maske, Stirnstr., Halskr., Mtl. m. kl. Rückenfleck
 41 938 Cherry, R. Igh. eg. Maske, schm. Stirnstr., schm. Halskr., Mtl. m. Rüc.Fl.
 DT 05.06.84 WT 06.08.84 WST 2/0 BEL 2/0
 ZW.: v. Forellenweihner — Z.: Veronika Schneider, 8659 Untersteinach
 V.: Ch. Albert v. Elbheng, Igh., 38 903 (1)
 (Gero v. d. Kuttien Kuhle, 36 696 (0) - Sarah v. Izola, 36 548)
 M.: Angeliqve v. Forellenweihner, Igh., 40 327 (2)
 (Ambros v. Celler Schloß, 38 082 (0) - Bella v. Hellenstein, 38 354 (3))
 41 939 Erik, R. Igh. eg. Maske, dgh. Stirnstr. m. Pu., schm. Halskr., Mtl. m. Rüc.Fl.
 41 940 Emir, R. uneg. Maske, bnt. dgh. Stirnstr., Halskr., leicht zerr. Mantel
 41 941 Esther, H. Igh. eg. Maske, Stirnstr., schm. Halskr., Mantel
 DT 10.06.84 WT 09.08.84 WST 4/5 T 2/1 GET 0/1 EGG 0/2 BEL 2/1
 ZW.: v. Krebsbach — Z.: M. Herold, 8621 Weismain
 V.: Ch. Albert v. Elbheng, Igh., 38 903 (1)
 (Gero v. d. Kuttien Kuhle, 36 696 (0) - Sarah v. Izola, 36 548)
 M.: Kira v. Geutenreuth, Igh., 38 732 (3)
 (Ch. Boss v. d. Torpedo Stadt, 35 549 (1) - Ch. Edda v. d. Drei Helmen,
 36 211)
 41 942 Ernesto, R. Igh. eg. Maske, dgh. Stirnstr., Halsring, Mantel
 41 943 Erik, R. Igh. eg. Maske, Stirnstr., hlb.Halsr. re., Mantel
 41 944 Enzo, R. Igh. eg. Maske, Stirnstr., Nackenfleck, Mantel

- 41 962 Alexa, H. Igh. eg. Maske, Stirnstr., li. hib. schm. Halskrause, Mantel
41 963 Aggi, H. Igh. eg. Maske, Stirnstr., brt. Halskr., Mtl. m. Kruppenfleck
41 964 Anuschka, H. Igh. eg. Maske, Stirnstr., Genickfleck, Mantel
41 965 Arslan, R. Igh. eg. Maske, Stirnstr., schm. Halskrause, Mantel
DT 08.07.84 WT 07.09.84 WST 2/3 T 1/0 BEL 1/3
Zw.: v. **Gutsmüthl** — Z.: Jürgen Schmitt, 5112 Baesweiler
V.: **Mando v. Verler See, Igh. 39 427 (0)**
(Glenn v. Rosenkeller, 37 504 (2) - Kira v. Agterhorn, 34 520 (3)
M.: **Ena v. d. Aparten Höfen, Igh. 40 682 (3)**
(Alf v. d. Becke, 36 793 (3) - Ch. Bijou v. d. Aparten Höfen, 37 564 (2))
-
- 41 966 Laura, H. stckh. eg. Maske, kz. Stirnstr., brt. Halskr., Mantel m. Fleck
41 967 Lisa, H. stckh. eg. Maske, dgh. Stirnstr., Halskr., Mantel m. Kruppenfleck
41 968 Lady, H. stckh. eg. Maske, kz. Stirnstr., brt. Halskr., leicht zerr. Mantel
41 969 Lilly, H. stckh. eg. Maske, dgh. Stirnstr., brt. Halskr., leicht zerr. Mantel
41 970 Leika, H. stckh. eg. Maske, kz. Stirnstr., Halskr., li. brt., Mantel
41 971 Linda, H. stckh. eg. Maske, kz. Stirnstr., brt. Halskr., leicht zerr. Mantel
DT 02.07.84 WT 02.09.84 WST 1/10 T 1/2 GET 0/2 BEL 0/6
Zw.: v. **Staurferland** — Z.: Wolfgang Braun, 5509 Züsich
V.: **Arko v. d. Ulrichsbrücke, stckh. 39 151 (2)**
(Ch. Lord v. Norfbach, 35 310 (3) - Anuschka v. Staurferland, 36 842 (2)
M.: **Quinta v. d. Birkenalb, stckh. 38 748 (3)**
(Ch. Quanto v. Löwenhof, 37 301 - Gabi v. d. Moßalb, 36 851))
-
- 41 972 Marco, R. stckh. eg. Maske, kz. Stirnstr., Genickfl., leicht zerr. Mantel
DT 07.07.84 WT 07.09.84 WST 4/1 GET 2/0 EGG 1/1 BEL 1/0
Zw.: v. **Staurferland** — Z.: Wolfgang Braun, 5509 Züsich
V.: **Arko v. d. Ulrichsbrücke, stckh. 39 151 (2)**
(Ch. Lord v. Norfbach, 35 310 (3) - Anuschka v. Staurferland, 36 842 (2)
M.: **Gracia v. Staurferland, Igh. 40 518 (3)**
(Bär v. Staurferland, 37 812 (0) - Anuschka v. d. Ulrichsbrücke, 39 154(3))
-
- 41 973 Sando, R. Igh. eg. Maske, Stirnstr., schm. Halskrause, Mantel
41 974 Swen, R. Igh. eg. Maske, Stirnstr. m. Pu., Halskr., Mtl. m. Kruppenfleck
41 975 Simba, R. Igh. eg. Maske, brt. Stirnstr., brt. Halskr., Mantel
41 976 Sara, H. Igh. eg. Maske, schm. Stirnstr., brt. Halskrause, Mantel
41 977 Senta, H. Igh. eg. Maske, Stirnstr., schm. Halskrause, Mantel
41 978 Sundra, H. Igh. eg. Maske, Stirnband, Halskrause, Mantel
DT 06.07.84 WT 06.09.84 WST 4/6 T 0/1 EGG 1/2 BEL 3/3
Zw.: v. **Doigen** — Z.: Günter Prause, 3394 Langelsheim
V.: **Nino v. Doigen, Igh. 39 646 (3)**
(Clark v. Bovenen, 33 774 - Citta v. Wohlenstein, 34 650)
M.: **Beauty v. Kost-Bau, Igh. 40 024 (3)**
(Atur v. Wendeter Tor, 37 702 (1) - Fahra v. Rotzenberg, 38 429 (2))
-
- 41 979 Fahra, H. Igh. eg. Maske, Stirnstr., Halskr., Mtl. m. Rückenfleck

- 41 945 Enrico, R. Igh. eg. Maske, dgh. Stirnstr., Halsr., zerr. Mantel
41 946 Effe, H. Igh. eg. Maske, dgh. Stirnstr., Halsring, zerr. Mantel
41 947 Ebba, H. Igh. eg. Maske, Stirnstr., zerr. Mantel, Halsring
41 948 Eva, H. Igh. eg. Maske, Stirnstr., Halsring, Mantel
DT 24.06.84 WT 23.08.84 WST 6/6 T 1/2 GET 1/1 BEL 4/3
Zw.: v. **d. Haidmühle** — Z.: Erh. u. Urs. Langer, 7094 Unterschneidheim
V.: **Pascha v. Siedlerhof, Igh. 37 414 (0)**
(Ch. Boss v. d. Torpedo Stadt, 35 549 (1) - Ida v. Siedlerhof, 34 963)
M.: **Alfa v. d. Haidmühle, Igh. 38 070 (1)**
(Ch. Boss v. d. Torpedo Stadt, 35 549 (1) - Gabi v. Siedlerhof, 33 790)
-
- 41 949 Vitus, R. stckh. eg. Maske, brt. schm. dgh. Stirnstr., brt. Halsr., zerr. Mtl.
41 950 Vestus, R. stckh. eg. Maske, brt. Stirnstr., Halsr., li. unterbr., Mantel
41 951 Veit, R. stckh. eg. Maske, dgh. Stirnstr., Halsring, leicht zerr. Mantel
41 952 Viola, H. stckh. eg. Maske, brt. dgh. Stirnstr., schm. Halsr., Mtl. m. kl. Kr. FI
41 953 Vroni, H. Igh. eg. Maske, brt. kz. Stirnstr., schm. Halsr., re., Mantel
DT 29.06.84 WT 31.08.84 WST 6/3 T 1/1 GET 1/0 EGG 1/0 BEL 3/2
Zw.: v. **d. Drei Helmen** — Z.: E. Mährlin u. W. Schreiber, 8300 Landshut
V.: **Edgar aus dem Kaiserhaus, stckh., ÖHZB 1298 (0)**
(Banz des Grands Finages, SHSB 220873 - Arnika a.d. Kaiserhaus,
ÖHZB B 1247
M.: **Pucki v. d. Drei Helmen, Igh. 40 588 (3)**
(Casar v. Holdersberg, 38 786 (0) - Herma v. d. Drei Helmen, 37 731 (0))
-
- 41 954 Lutz, R. Igh. uneg. Maske, brt. dgh. Stirnstr. m. Pu., st. zerr. Mtl., brt. Halskrause
41 955 Lady, H. Igh. eg. Maske, brt. dgh. Stirnstr., st. zerr. Mtl., Halskrause
41 956 Lola, H. Igh. uneg. Maske, brt. dgh. Stirnstr., s. st. zerr. Mtl., brt. Halskr. re.
41 957 Laika, H. Igh. eg. Maske, schm. dgh. Stirnstr., st. zerr. Mtl., Halskr. re.
41 958 Linda, H. Igh. eg. Maske, schm. dgh. Stirnstr. m. Pu., sehr st. zerr. Mtl., brt. Halskrause
41 959 Lulu, H. Igh. eg. Maske, Stirnstr., Mantel, Halskrause links
DT 04.07.84 WT 04.09.84 WST 4/8 T 2/2 EGG 1/1 BEL 1/5
Zw.: v. **Izola** — Z.: Herbert Kasten, 2990 Papenburg 1
V.: **Aki v. d. Niederwiesen, Igh. 39 870 (2)**
(Ch. Dirk v. Moosalbital, 37 405 (2) - Daisly v. Dinkelheid, 37 868 (2)
M.: **Yetty v. Izola, Igh. 38 901 (2)**
(Gero v. d. Kutten Kuhle, 36 696 (0) - Leila v. Izola, 34 814))
-
- 41 960 Josef, R. Igh. eg. Maske, Stirnstr., Halskrause, st. zerr. Mantel
41 961 Jacky, H. Igh. eg. Maske, Stirnstr., Halskrause, st. zerr. Mantel
DT 21.06.84 WT 26.08.84 WST 2/8 T 1/7 BEL 1/1
Zw.: v. **Walkingshof** — Z.: Hella Walkling, 2060 Wolkenwehe
V.: **Casar v. Holdersberg, Igh. 38 786 (0)**
(Arko v. d. Teufelsküche, 34 504 - Atinka v. Holdersberg, 36 409)
M.: **Hanne v. Walkingshof, Igh. 40 213 (0)**
(Gero v. d. Kutten Kuhle, 36 696 (0) - Leila v. d. Lerchenlaube, 38 624 (1))

- 41 980 Fee, H. Igh. eg. Maske, Stirnstr., Genickfleck, Mantel
 41 981 Floer, H. stckh. eg. Maske, dgh. Stirnstr., re. b. rt. li. schm. Halskrause, Mantel mit Kruppenfleck
 41 982 Falk, R. stckh. eg. Maske, dgh. Stirnstr., Halskr., leicht zerr. Mantel
 41 983 Faith, R. stckh. eg. Maske, Stirnstr., Halskr., leicht zerr. Mantel
 41984 Felax, R. Igh. eg. Maske, Stirnstr., Halskr., leicht zerr. Mantel
 Zw.: v. Gut Veldershof — Z.: Heinz Augustin, 5024 Stommeln
 DT 07.07.84 WT 08.09.84 WST 4/3 GET 1/0 BEL 3/3
 V.: Mando v. Verler See, Igh. 39 427 (0)
 (Glenn v. Rosenkeller, 37 506 (2) - Kira v. Agterhorn, 34 520 (3)
 M.: Daina v. d. Aparten Höfen, stckh., 40 108 (4)
 (Alf v. d. Becke, 36 793 (3) - Ch. Bijou v. d. Aparten Höfen, 37 564 (2)
 41 985 Carlo, R. Igh. eg. Maske, b. rt. Stirnstr., b. rt. Halskr., Mtl. m. Kruppenfleck
 41 986 Casar, R. Igh. eg. Maske, Stirnstr., b. rt. Halskrause, Mantel
 41 987 Cora, H. Igh. eg. Maske, Stirnstr., schm. Halskr., leicht zerr. Mantel
 41 988 Carmen, H. Igh. eg. Maske, b. rt. Stirnstr., sehr b. rt. Halskr., zerr. Mantel
 41 989 Cilla, H. Igh. eg. Maske, Stirnstr., Halskr. li. geschl., Mantel
 41 990 Cleo, H. Igh. eg. Maske, schm. Stirnstr., schm. Halskr., Mantel
 DT 15.07.84 WT 16.09.84 WST 5/6 T 1/1 GET 2/1 BEL 2/4
 Zw.: v. Holstein — Z.: Peter Gorlicki, 2371 Groß Vollstedt
 V.: Alf v. d. Brunnenengärten, Igh. 40 620 (1)
 (Ch. Ali v. Grubenbach, 37 907 (3) - Rina v. Goldenen Hain, 37 885 (3)
 M.: Peggy v. d. Olympiastadt München, Igh. 37 097
 (Ch. Asterix v. Pfaffenwinkel, 31 689 - Pia v. Olympiaturm, 31 907)
 41 991 Arko, R. stckh. eg. Maske, dgh. Stirn. m. Pu., zerr. Mantel, Halskrause
 41 992 Askan, R. stckh. eg. Maske, Stirnb., b. rt. Halskr., zerr. Mantel
 41 993 Andros, R. stckh. eg. Maske, dgh. Stirnb., leicht zerr. Mantel, Halskrause
 41 994 Archy, R. stckh. eg. Maske, dgh. Stirnb. m. Pu., Halskrause, zerr. Mantel
 41 995 Alexa, H. stckh. eg. Maske, Stirnb., Halskrause, Mantel
 41 996 Afra, H. stckh. eg. Maske, Stirnb., sehr st. zerr. Mantel, Halskrause
 41 997 Anke, H. stckh. eg. Maske, dgh. Stirnb. m. Pu., st. zerr. Mantel, Halskr.,
 DT 23.07.84 WT 23.09.84 WST 6/3 T 2/0 BEL 4/3
 Zw.: v. alten Teufelsmoor - Z.: H.W. Meyer, 2804 Lilienthal-Worphausen
 V.: Alex v. d. Niederwiesen, stckh., 39 872 (0)
 (Ch. Dirk v. Moosalbtal, 37 405 (2) - aisy v. Dinkelheld, 37 868 (2)
 M.: Odette v. d. Drei Helmen, stckh. 40 120 (1)
 (Erko v. d. Drei Helmen, 36 206 (0) - Ch. Bina v. Bürgenstock, 36 684(1))
 41 998 Franzl, H. Igh. eg. Maske, Stirnstr., Halsring, Mantel
 41 999 Florl, H. Igh. eg. Maske, dgh. Stirnstr., Halsring, zerr. Mantel
 42 000 Freia, H. Igh. eg. Maske, Stirnstr., Halsring, leicht zerr. Mantel
 DT 24.07.84 WT 24.09.84 WST 1/3 EGG 1/0 BEL 0/3
 Zw.: v. d. Grafenschaft Hadamar — Z.: Hubert Reichwein, 6253 Hadamar
 V.: Bail v. Dreier Hof, Igh. 34 726
 (Bitus v. Säulamt, 29 861 - Alma v. Wiebelsdorf, 31 219)

- M.: Bea v. Fuldatal, 39 855 (2)
 (Bill v. Haus Berg, 36 278 - Gitte v. Auerhahn, 38 495)
 42 001 Gero, R. Igh. uneg. Maske, Stirnstr., Halsr., leicht zerr. Mantel
 42 002 Graf, R. stckh. eg. Maske, dgh. Stirnstr. m. Pu., b. rt. Halsr., Mantel
 42 003 Georgl, R. stckh. eg. Maske, dgh. Stirnstr. m. Pu., Mantel m. Kruppenfl.
 42 004 Gemma, H. Igh. eg. Maske, Stirnstr., Halsring, zerr. Mantel
 42 005 Gerdl, H. Igh. eg. Maske, Stirnstr., Halsring, Mantel
 42 006 Gabl, H. Igh. eg. Maske, dgh. Stirnstr., hihb. Halsr. re., Mtl. m. Kruppenfl.
 DT 02.08.84 WT 03.10.84 WST 3/3 BEL 3/3
 Zw.: v. d. Grafenschaft Hadamar — Z.: Hubert Reichwein, 6253 Hadamar
 V.: Ruby v. Brentano Schloß, Igh. 40 657 (2)
 (Ch. Ali v. Grubenbach, 37 907 (3) - Zenta v. Pfetrachal, 37 900 (3)
 M.: Mira v. d. Grafenschaft Hadamar, stckh., 38 049 (1)
 (Ch. Greif v. Bayer. Wald, 30 241 - Bianka v. Haus Rieneck, 33 179)
 42 007 Xaver, R. Igh. eg. Maske, dgh. Stirnstr., Halskrause, zerr. Mantel
 42 008 Xenö, R. Igh. eg. Maske, Stirnstr., schm. Halskr. li., Mantel
 42 009 Xandor, R. Igh. eg. Maske, unterbr. Stirnstr., schm. Halskr., Mantel
 42 010 Xandro, R. Igh. eg. Maske, b. rt. Stirnstr., Halskrause, zerr. Mantel
 42 011 Xandra, H. Igh. eg. Maske, b. rt. Stirnstr., Halskr., zerr. Mantel
 42 012 Xenia, H. Igh. eg. Maske, Stirnstr., Halskr., Mtl. m. Kruppenfleck
 DT 27.07.84 WT 27.09.84 WST 7/6 T 2/2 GET 1/2 BEL 4/2
 Zw.: v. Geutenreuth — Z.: Reinh. Welsch, 8621 Weismain
 V.: Ch. Albert v. Eibhang, Igh. 38 903 (1)
 (Gero v. d. Kutten Kuhle, 36 696 (0) - Sarah v. Izola, 36 548)
 M.: Quarta v. Geutenreuth, Igh. 40 644 (0)
 (Hakim v. Rosenkeller, 38 060 (0) - Ch. Edda v. d. Drei Helmen, 36 211)
 42 013 Josef, R. Igh. eg. Maske, dgh. Stirnstr., Halskr., Mtl. m. Kruppenfleck
 42 014 Yocobello, R. Igh. eg. Maske, unterbr. Stirnstr., Halskr., Mtl. m. Kr. Fl.
 42 015 Yanko, R. Igh. eg. Maske, Stirnstr., schm. Halskr. re., Mantel
 42 016 Yanka, H. stckh. eg. Maske, dgh. Stirnstr. m. Pu., schm. Halskr., zerr. Mtl.
 42 017 Yana, H. stckh. eg. Maske, Stirnstr., Genickfl., leicht zerr. Mantel
 DT 01.08.84 WT 04.10.84 WST 8/7 T 4/4 EGG 1/1 BEL 3/2
 Zw.: v. Geutenreuth — Z.: Reinhold Welsch, 8621 Weismain
 V.: Ch. Albert v. Eibhang, Igh. 38 903 (1)
 (Gero v. d. Kutten-Kuhle, 36 696 (0) - Sarah v. Izola, 36 548)
 M.: Kira v. d. Drei Helmen, stckh. 38 544 (0)
 (Alf v. Horner Derby, 33 921 - Ch. Bina v. Bürgenstock, 36 684 (1))
 42 018 Hummelchen, H. stckh. eg. Maske, kz. Stirnstr., Halskr., Mtl. m. Kr.-Fleck
 DT 17.07.84 WT 17.09.84 WST 0/2 GET 0/1 BEL 0/1
 Zw.: v. Olympiaturm — Z.: Gebr. M.u.W. Ruß, 8000 München 50
 V.: Ch. Sir v. d. Olympiastadt München, stckh. 37 911 (1)
 (Ch. Asterix v. Pfaffenwinkel, 31 689 - Hati v. Olympiaturm, 35 799)
 M.: Quini v. d. Olympiastadt München, Igh. 37 107
 (Alf v. Horner Derby, 33 921 - Fricka v. Olympiaturm, 29 906)

42 019 Yabyum, R. Igh. eg. Maske, Stirnstr., Halskr. re.schm., Mantel
42 020 Yac, R. Igh. eg. Maske, schm.dgh. Stirnstr., Halskr., Mtl. m. Kruppentfl.
42 021 Yang, R. stckh., eg. Maske, dgh. Stirnstr., Halskr. re., leicht zerr. Mantel
42 022 Young, R. stckh., eg. Maske, schm.dgh. Stirnstr., Halskr. re., leicht zerr. Mantel
42 023 Yaki, H. Igh. eg. Maske, Stirnstr., Halskr. re., leicht zerr. Mantel
42 024 Yale, H. Igh. eg. Maske, schm.unterbr. Stirnstr., Halskr., l. zerr. Mtl.
42 025 Yucca, H. stckh., eg. Maske, schm.unterbr. Stirnstr., Halskr., l. zerr. Mtl.

DT 20.07.84 WT 23.09.84 WST 7/3 T 1/0 GET 2/0 BEL 4/3
Zw.: v. Pettrachtal — Z.: Wilhelm Paukner, 8300 Altdorf
V.: Amor v. d. Stoaleiten, stckh. 34 050
(Dago v. Pettrachtal, 31 185 - Barbel v. Pettrachtal, 30 842)

M.: Nina v. Pettrachtal, stckh. 35 451
(Dago v. Pettrachtal, 31 185 - Eddy v. Pettrachtal, 31 875)

Grainau, R. Igh. eg. Maske, brt. Stirn., sehr st. zerr. Mtl., Halskrause
42 026 Günther, R. Igh. eg. Maske, brt. Stirn., Mantel, Halskrause
42 027 Georg, R. Igh. eg. Maske, Stirn., leicht zerr. Mantel, Halskrause
42 028 Gerdula, H. Igh. eg. Maske, brt. dgh. Stirn., Mantel, Halskrause
42 029 Gerda, H. Igh. eg. Maske, Stirn., Nasenb., re. s.schm., Mtl., Genickfleck
42 030 Gloria, H. Igh. eg. Maske, schm. Stirn., leicht zerr. Mtl., Genickfleck
42 031 DT 08.08.84 WT 08.10.84 WST 4/4 T 1/1 BEL 3/3

Zw.: v. Telgweg — Z.: Heinrich Marlen, 4478 Geeste
V.: Harry v. Verler See, Igh. 38 500 (0)
(Boss v. d. Kutten-Kuhle, 35 418 (3) - Kira v. Agterhorn, 34 520 (3))
M.: Emma v. Telgweg, Igh. 40 690 (0)
(Zar v. Izola, 39 299 (1) - Alexa v. Telgweg, 39 248 (4))

Molly, H. Igh. eg. Maske, brt. schm. dgh. Stirn., st. zerr. Mtl., s.br. Halskr.
DT 29.08.84 WT 29.10.84 WST 4/5 T 4/4 BEL 0/1
Zw.: v. Izola — Z.: Herbert Kasten 2990 Papenburg
V.: Akti v. d. Niederwiesen, Igh. 39 870 (2)
(Ch. Dirk v. Moosalbtal, 37 405 (2) - Daisy v. Dinkelheid, 37 868 (2))
M.: Xenia v. Izola, Igh. 38 584 (4)
(Gero v. d. Kutten Kuhle, 36 696 (0) - Amra v. Rheiderland, 36 728)

Garou du Pelleret, R. stckh., gew. 23.04.1982, SHSB 351047
Z.: Andre Chassot, CH 1711 Aronciel
B.: Walter Borgs, 6792 Ramstein 2

Dino v. Leberberg
Eizi du Pelleret
SHSB 304445
SHSB 309787
Int.Ch. Falco v. Reussthalblick
SHSB 197491
SHSB 246813
SHSB 259533
SHSB 223912
Banz v. Schwandenblick
SHSB 144647
SHSB 131513
Aga v. Stafflelegghof

Barry v. Meggen
Parma v. Landskron
Jaik v. Wengibach Int.Ch.
Brina de la Combettaz
Tigre du Grd. St. Bernhard
Mica de Verlebois
SHSB 188244
SHSB 208398
SHSB 204441
SHSB 215352
SHSB 197841
SHSB 155071

Zeno, R. Igh. eg. Maske, schm.dgh. Stirnstr., Halskr., leicht zerr. Mantel
42 034 Zita, H. stckh., eg. Maske, schm.dgh. Stirnstr., brt. Halskr., st. zerr. Mtl.
DT 24.08.84 WT 21.10.84 WST 2/1 GET 1/0 BEL 1/1
Zw.: v. Geutenreuth — Z.: Reinhold Welsch, 8621 Weismain
V.: Ch. Albert v. Elbhang, Igh. 38 903 (1)
(Gero v. d. Kutten-Kuhle, 36 696 (0) - Sarah v. Izola, 36 548)

M.: Kora v. d. Drei Helmen, stckh., 38 543 (3)
(Alf v. Horner Derby, 33 921 - Ch. Bina v. Bürgenstock, 36 684 (1))

Xaver, R. Igh. eg. Maske, brt.dgh. Stirnstr., Halskr., leicht zerr. Mantel
42 036 Xandra, H. Igh. eg. Maske, brt. dgh. Stirnstr., Halskr., leicht zerr. Mantel
42 037 Xindi, H. Igh. eg. Maske, Stirnstr., Halskr., Mtl. m. Rückenstreifen
DT 24.07.84 WT 04.10.84 WST 3/2 T 1/0 EGG 1/0 BEL 1/2
Zw.: v. d. Schwarzmühle — Z.: K.-G. Wollenhaupt, 4650 Gelsenkirchen
V.: Igor v. d. Schwarzmühle, Igh. 39 108 (2)
(Goliath v. neuen Moor, 33 630 - Flora v. Dolgen, 34 639)

M.: Kora v. Norfbach, Igh. 34 593
(Alf v. Rieckenhain, 29 912 - Natja v. Birkenkopf, 30 088)

Jenny, H. stckh., eg. Maske, dgh. Stirnstr. m. Pu., Halsr., st. zerr. Mantel
42 039 DT 09.08.84 WT 13.10.84 WST 0/2 T 0/1 BEL 0/1
Zw.: v. Scharrenberg — Z.: Norbert Rink, 6551 Frei-Laubersheim
V.: Lord v. Verler See, Igh. 39 262 (3)
(Ch. Carlo v. Löwenhof, 30 570 (0) - Gamma v.d. Kutten-Kuhle, 36 694)

M.: Cleo v. d. Nadlerstadt, stckh. 38 482
(Ch. Meic v. Brentano Schloß, 33 810 - Aline v.d. Berggärten, 35 533)

Gero, R. Igh. eg. Maske, brt. Stirnstr., Halskr., ll.schm. zerr. Mantel
42 040 Goboy, R. Igh. eg. Maske, Stirnstr., Genickfleck, Mantel
42 041 Gitty, H. Igh. eg. Maske, Stirnstr., schm. Halskr., leicht zerr. Mantel
DT 14.08.84 WT 19.10.84 WST 8/7 T 6/6 BEL 2/1
Zw.: v. Märkischen Moor — Z.: Wilhelm Engler, 2214 Höhenlockstedt
V.: Arko v. Märkischen Moor, Igh. 38 648 (3)
(Andi v. St. Dominikus, 33 553 - Daisy v. alten Gutsturm, 36 022)

M.: Anja v. Kiefernhof, Igh. 39 644 (2)
(Axel v. Brookdamm, 36 389 - Julia v. d. Lerchenlaube, 38 037 (1))

Cato, R. stckh., eg. Maske, Stirnstr., hihb. Halskrause re., Mantel
42 043 Castor, R. stckh., eg. Maske, Stirnstr., Halsring, zerr. Mantel
42 044

- 42 045 Clemens, R. Igh. eg. Maske, dgh. Stirnstr., Halsring, zerr. Mantel
 42 046 Carlo, R. Igh. eg. Maske, dgh. Stirnstr., Halsring, zerr. Mantel
 42 047 Clara, H. stckh. Maske re. ganz schwarz, Halsring, zerr. Mantel
 42 048 Cäthe, H. stckh. eg. Maske, Stirnstr., hlb. Halsring re., zerr. Mantel
 42 049 Charlotte, H. Igh. eg. Maske, Stirnstr., Halsring, zerr. Mantel
 42 050 Citta, H. Igh. eg. Maske, Stirnstr. m. Pu., Halsring, zerr. Mantel
 DT 25.08.84 WT 25.10.84 WST 4/4 BEL 4/4
 Zw.: Wellers (vorgesetzt) - Z.: I. Weller, 7257 Ditzingen
 V.: Ch. Alex v. d. Niederwiesen, stckh., 39 872 (0)
 (Ch. Dirk v. Moosalbtal, 37 405 (2) - Daisy v. Dinkelheid, 37 868 (2))
 M.: Citta v. Hellenstein, Igh. 38 702 (3)
 (Ary v. Schloß Morsbroich, 35 133 - Renate v. Bruder Klaus, 34 045)
- 42 051 Alex, R. stckh. eg. Maske, Stirnstr., ganz schm. dgh., Halsring II., Mantel
 42 052 Actu, R. stckh. eg. Maske, Stirnstr. schm. dgh., Halsring, Mantel
 42 053 Alf, R. Igh. eg. Maske, prt. unterbr. Stirnstr., Halsr. Mtl. m. Kruppenfl.
 42 054 Anora, H. Igh. eg. Maske, prt. unterbr. Stirnstr., Halsr. re. unterbr., Mantel
 42 055 Anuschka, H. Igh. eg. Maske, Stirnstr., Halsr., Mtl. m. Rückenstreifen
 42 056 Alina, H. Igh. eg. Maske, Verbr. li. vorgez., Stirnstr., schm. Halsr. re., Mtl.
 DT 12.09.84 WT 13.11.84 WST 4/5 T 1/2 BEL 3/3
 Zw.: v. Wingerl - Z.: Willi Jung, 6290 Weilburg 2
 V.: Ch. Alex v. d. Niederwiesen, stckh., 39 872 (0)
 (Ch. Dirk v. Moosalbtal, 37 405 (2) - Daisy v. Dinkelheid, 37 868 (2))
 M.: Zelly v. Siedlerhof, Igh. 40 580 (2)
 (Glenn v. Rosenkeller, 37 506 (2) - Reni v. Siedlerhof, 38 305 (3))
- 42 057 Ero, R. stckh. eg. Maske, kz. Stirnstr., Halskrause, Mantel
 42 058 Eyck, R. stckh. eg. Maske, kz. Stirnstr., Halskrause, Mantel
 42 059 Emir, R. Igh. eg. Maske, kz. Stirnstr., Genickfleck, Mantel
 42 060 Erik, R. stckh., eg. Maske, kz. Stirnstr., prt. Halskr., Mantel mit
 schm. Streifen a.d. Rücken
 42 061 Esther, H. stckh. eg. Maske, kz. Stirnstr., Halskr., leicht zerr. Mantel
 42 062 Eili, H. stckh. eg. Maske, kz. Stirnstr., prt. Halskr., zerr. Mantel
 42 063 Ebony, H. Igh. eg. Maske, kz. Stirnstr., hlb. Halskr. II., Mantel
 42 064 Eike, H. stckh., eg. Maske, kz. Stirnstr., prt. Halskr., zerr. Mantel
 42 065 Eike, H. Igh. eg. Maske, kz. Stirnstr., prt. Halskr., Mtl. m. kl. Kruppenfl.
 DT 06.09.84 WT 04.11.84 WST 5/5 T 1/0 BEL 4/5
 Zw.: v. Dinkelheid - Z.: Armin Kirsch, 6799 Reichweiler
 V.: Dascha v. Dinkelheid, stckh., 37 866 (3)
 (Ch. Lord v. Norfbach, 35 310 (3) - Dorle v. Haus Däuwei, 34 936)
 M.: Wellers Assi, Igh. 40 789 (2)
 (Ch. Dirk v. Moosalbtal, 37 405 (2) - Citta v. Hellenstein, 38 702 (3))
- 42 066 Barry, R. Igh. uneg. Maske, sehr prt. dgh. Stirnstr., prt. Halskr., leicht
 zerr. Mantel
 42 067 Ben, R. Igh. uneg. Maske, sehr prt. dgh. Stirnstr., prt. Halskr.,
 stark zerr. Mantel

- 42 068 Bessy, H. Igh. eg. Maske, sehr prt. dgh. Stirnstr., Plattenhund
 DT 01.09.84 WT 09.11.84 WST 2/1 BEL 2/1
 Zw.: v. Haus Manthey - Z.: Gerhard Manthey, 4300 Essen
 V.: Igor v. d. Schwarzmühle, Igh. 39 108 (2)
 (Goliat v. neuen Moor, 33 630 - Flora v. Dolgen, 34 639)
 M.: Hanni v. d. Schwarzmühle, Igh. 38 800 (4)
 (Bronko v. Weißtrauenhof, 32 204 - Kora v. Norfbach, 34 593)
- 42 069 Zack, R. stckh. eg. Maske, dgh. Stirnstr. m. Pu., Halskr., zerr. Mantel
 42 070 Zobo, R. Igh. eg. Maske, dgh. Stirnstr., Halskr. II., Mtl. m. Kruppenfl.
 42 071 Zorro, Igh. eg. Maske, schm. dgh. Stirnstr., schm. Halskr., Mantel
 42 072 Zaruba, H. Igh. eg. Maske, unterbr. Stirnstr., prt. Halskr., st. zerr. Mtl.
 42 073 Ziska, H. Igh. eg. Maske, unterbr. Stirnstr., Halskr., leicht zerr. Mantel
 42 074 Zitta, H. Igh. eg. Maske, unterbr. Stirnstr., Halskr., ganz leicht zerr. Mtl.
 DT 15.09.84 WT 16.11.84 WST 7/5 T 1/0 GET 3/2 BEL 3/3
 Zw.: v. Pfetrachtal - Z.: Wilhelm Paukner, 8300 Altdorf
 V.: Amor v. d. Stoaleiten, stckh., 34 050
 (Dago v. Pfetrachtal, 31 185 - Bärbel v. Pfetrachtal, 30 842)
 M.: Sindi v. Pfetrachtal, stckh., 36 436
 (Dago v. Pfetrachtal, 31 185 - Eddy v. Pfetrachtal, 31 875)
- 42 075 Earl, R. stckh. eg. Maske, kz. Stirnstr., Halskrause, Mantel
 42 076 Elvis, R. stckh. eg. Maske, kz. Stirnstr., Genickfleck, Mtl. m. Kruppenfl.
 42 077 Erick, R. stckh. eg. Maske, kz. Stirnstr., Halskrause, Mantel
 42 078 Eyke, H. stckh. eg. Maske, kz. Stirnstr., prt. Halskr., zerr. Mantel
 42 079 Ella, H. stckh., dgh. Stirnstr., prt. Halskr., zerr. Mantel
 42 080 Enni, H. stckh. eg. Maske, kz. Stirnstr., Halskr., leicht zerr. Mantel
 DT 01.10.84 WT 02.12.84 WST 6/4 GET 3/1 BEL 3/3
 Zw.: v. d. Niederwiesen - Z.: Manfred Liedy, 6737 Böhl-Iggelheim
 V.: Ben v. Rehberg, stckh., 40 797 (2)
 (Ch. Dirk v. Moosalbtal, 37 405 (2) - Fenja v. Verler See, 38 123 (2))
 M.: Gundel v. Bergaupt, stckh., 39 272 (0)
 (Ch. Lord v. Norfbach, 35 310 (3) - Bea v. Steighof, 33 828)

R – 62 Berry, H. lgh. eg. Maske, s. birt.dgh. Stirnstr., Halskrause, Mantel
 leicht zerr. Mantel

R – 63 Boris, R. lgh. uneg. Maske, s. birt. dgh. Stirnstr., s. birt. Halskrause,

Wegen der vorhandenen Rotnasen ist der Wurf R – 62 bis R – 63 von

der Nachzucht ausgeschlossen.

DT 05.12.83 WT 05.02.84 WST 1/2 EGG 0/1 BEL 1/1

Zw.: v. d. Rotalhütte – Z.: Klemens Rohlmann, 4403 Senden-Bösensell

V.: Iago v. Verler See, lgh. 39 025 (3)

(Glenn v. Rosenkeller, 37 506 (2) - Conny v. Verler See, 36 473 (3))

M.: Karina v. Verler See, lgh. 39 077 (3)

(Ch. Boss v. d. Torpedo Stadt, 35 549 (1) - Anja v. d. Darlage, 35 937 (3))

R – 64 Bazi, R. lgh. eg. Maske, Stirnstr., Halskr. li., Mantel

R – 65 Biene, H. lgh., eg. Maske, Stirnstr., Halskr., Mantel mit Rückenfleck

R – 66 Banja, H. lgh. eg. Maske, unterbr. Stirnstr., re. birt., li. schm. Halskr., Mtl.

R – 67 mit Rückenfleck

Bianka, H. lgh. eg. Maske, unterbr. Stirnstr., birt. Halskr., st. zerr. Mantel

DT 01.01.84 WT 03.03.84 WST 3/3 EGG 2/0 BEL 1/3

Zw.: v. Forellenweither – Z.: Veronika Schneider, 8649 Untersteinach

V.: Astor v. Forellenweither, lgh. 40 321

(Ambros v. Celler Schloß, 38 082 (0) - Bella v. Hellenstein, 38 354 (3))

M.: Bella v. Hellenstein, lgh. 38 354 (3)

(Ch. Boss v. d. Torpedo Stadt, 35 549 (1) - Dolly v. Blindensee, 37067 (4))

EINZELNTRAGUNG

42 033 Garo du Pelleret

SHSB 351 047

der in Band 64 eingetragenen St. Bernhardsunde
 nach Zwingernamen geordnet

Abraxas, vom

Brian 41 622, Bonni! 41 623, Babette 41 624,
 Belle 41 625, Bess 41 626, Bjelka 41 627

Aggertal, vom

Bully 41 479, Bastian 41 480, Benjamin 41 481,
 Bernice 41 482, Bambi! 41 483, Bienchen 41 484

alten Deich, vom

Ballerina 41 898, Bambina 41 899, Babuschka
 Bandit 41 895, Baron 41 896, Babette 41 897,

alten Teufelsmoor, vom

Arko 41 991, Askan 41 992, Andreas 41 993,
 Archy 41 994, Alexa 41 995, Atra 41 996, Anke

Aparten Höfen, von den

Gitano 41 860, Gaylord 41 861, Gawein 41 862,
 Gigi! (Bijou) 41 863, Gilli 41 864, Geanna 41 865

Bachheide, von der

Eyck 41 743, Eylike 41 744, Eiko 41 745, Ernie

Baronenschloß, vom

Arko 41 596 (bis zur Eintr. verendet)

Bayerischen Löwen, vom

Eddy 41 457, Emil! 41 458, Emma 41 459, Esme-

raida 41 460, Etta 41 461, Evi! 41 462, Eika

41 463, Esther 41464, Franz (Josef) 41 836,

Firlianz 41 837, Foxi! 41 838, Flicka 41 839,

Fenja 41 840

Anna 41 841, Alma 41 842, Axel! 41 843

Berger Feld, vom

Mischä 41 592, Marko 41 593, Mark 41 594,
 Moritz 41 595

Bottenbach, von

Christoph 41 756, Charly 41 757, Cindy 41 758,
 Conny 41 759, Cora 41 760

Brammer, von

Lord 41 815, Larry 41 816, Lutz 41 817, Lucas

41 818, Lasko 41 819, Laila 41 820, Marti 41 821,

Micha 41 822, Meggy 41 823, Marie 41 824, Maja

41 825, Nicky 41 910, Nino 41 911, Nico 41 912,

Nany 41 913, Nadin 41 914, Nelly 41 915

Bruder Klaus, vom

Ursa 41 528, Ulla 41 529, Veit 41 844, Valentin

41 845, Verra 41 846, Vrony 41 847, Willy 41848

Wendelin 41 849, Wanda 41 850, Wilma 41 851,
 Werra 41 852, Wendy 41 853

Brunnengärten, von den

Bob 41 665, Bina 41 666, Bijou 41 667, Blanca

41 668, Bonny 41 669, Bianca 41 670

Ina 41 584

- Darlage, von der
 Fahra 41 828, Flička 41 829, Fanny 41 830, Felix 41 831, Fürst 41 831, Florian 41 832, Festus 41 833, Faliko 41 834
 Ero 42 057, Eyck 42 058, Emir 42 059, Erik 42 060, Esther 42 061, Eili 42 062, Eiony 42 063, Eike 42 064, Eike 42 065
 Dolgen, vom
 Robby 41 654, Ronny 41 655, Rica 41 656, Sando 41 973, Swen 41 974, Simba 41 975, Sara 41 976, Senta 41 977, Sundra 41 978
 Drei Helmen, von den
 Tassilo 41 498, Tobias 41 499, Tristan 41 500, Thor 41 501, Titus 41 502, Tanja 41 503, Urban 41 518, Ull 41 519, Ulla 41 520, Urschi 41 521, Urmei 41 522, Vitus 41 949, Vestus 41 950, Veit 41 951, Viola 41 952, Vroni 41 953
 Eiskeller, vom
 Lord 41 761, Lars 41 762, Lady 41 763
 Eibblich, vom
 Dingo 41 618, Dago 41 619, Dina 41 620, Dixi 41 621
 Eschendorf, vom
 Falk 41 799, Festus 41 800, Faro 41 801, Fenja 41 802, Fiona 41 803, Farina 41 804
 Forellenweiber, vom
 Charly 41 937, Cherry 41 938
 Geutenreuth, von
 Wolf 41 492, Wodan 41 493, Wim 41 494, Wothan 41 495, Wendy 41 496, Wilma 41 497, Xaver 42 007, Xeno 42 008, Xandor 42 009, Xandro 42 010, Xandra 42 011, Xenia 42 012, Yosef 42 013, Yocobello 42 014, Yanko 42 015, Yanka 42 016, Yana 42 017, Zeno 42 034, Zita 42 035
 Götterborn, vom
 Dago 41 535, Dino 41 536, Dunja 41 537, Eyk 41 928, Erik 41 929, Esther 41 930
 Grafenschaft Hadamar, von der
 Chris 41 609, Casar 41 610, Cherno 41 611, Charly 41 612, Castor 41 613, Carlo 41 614, Ceno 41 615, Conny 41 616, Citta 41 617, Dolly 41 636, Desy 41 637, Dixi 41 638, Dunja 41 639, Danny 41 640, Dasco 41 641, Dux 41 642, Dojan 41 643, Emi 41 723, Eimon 41 724, Egon 41 725, Eily 41 726, Eike 41 727, Ester 41 728, Edda 41 729, Eifi 41 730, Eife 41 731, Evie 41 732, Ella 41 733, Fränzi 41 998, Flora 41 999, Freia 42 000, Gero 42 001, Graf 42 002, Georgi 42 003, Gamma 42 004, Gerd! 42 005, Gabi 42 006
 Gutsmüthl, vom
 Alexa 41 962, Aggi 41 963, Anuschka 41 964, Arslan 41 965
 Gut Velderhof, vom
 Fahra 41 979, Fee 41 980, Fioer 41 981, Falk 41 982, Feith 41 983, Felax 41 984
 Haderen Blumenau, von
 Anschy 41 718, Alma 41 719, Aly 41 720, Abraxas 41 721, Asterix 41 722

- Haidmühle, von der
 Dino 41 657, Dascha 41 658, Dunja 41 659, Dingo 41 660, Ernesto 41 942, Erik 41 943, Enzo 41 944, Enrico 41 945, Eifi 41 946, Ebba 41 947, Eva 41 948
 Haus Dambach, vom
 Fraija 41 575, Fanny 41 576, Felix 41 577, Faro 41 578, Gringo 41 784, Gero 41 785, Greif 41 786, Gabi 41 787, Gerda 41 788, Gundel 41 789
 Haus Lange, vom
 Dixi 41 688, Diana 41 689, Dorina 41 900, Daisy 41 691, Dolly 41 692, Dora 41 693
 Haus Manthey, vom
 Barry 42 066, Ben 42 067, Bessy 42 068
 Haus Röggele, vom
 Larry 41 628, Lars 41 629, Lord 41 630, Lasko 41 631, Linda 41 632, Lella 41 633
 Holstein, von
 Carlo 41 985, Casar 41 986, Cora 41 987, Carmen 41 988, Cilia 41 989, Cleo 41 990
 Hornbachtal, vom
 Cleo 41 812, Cora 41 813, Casar 41 814
 Irmengrund, vom
 Wendelin 41 597, Winni 41 598, Xyros 41 754, Xantos 41 755
 Izola, vom
 Kalli 41 558, Kiff 41 559, Kharo 41 560, Kim 41 561, Kismet 41 562, Kora 41 563, Katy 41 564, Lady 41 954, Lola 41 956, Laika 41 957, Linda 41 958, Lulu 41 959, Molly 42 032
 Kur Klosterhof Krumbad, vom
 Fee 41 542, Fricika 41 543, Flora 41 544, Frenzi 41 545, Florian 41 546, Felix 41 547, George 41 702, Goliath 41 703, Gero 41 704, Gringo 41 705, Gund! 41 706, Gell! 41 707
 Krebsbach, vom
 Erik 41 939, Emir 41 940, Esther 41 941
 Marc 41 485, Mira 41 486, Napoleon 41 902, Nick 41 903, Oscar 41 904, Olyp 41 905, Odin 41 906, Olga 41 907, Olympia 41 908, Omega 41 909
 Xenon 41 708, Xito 41 709, Xitus 41 710, Xyrus 41 711, York 41 712, Yrko 41 713, Yrass 41 714, Ysor 41 715, Yrsa 41 716, Yette 41 717, Zorry 41 826, Zilly 41 827
 Otmar 41 881, Oliver 41 882, Orpheus 41 883, Odilo 41 884, Olga 41 885, Peking Pluto 41 886, Polux 41 887, Pilatus 41 888, Peggy 41 889, Pauline 41 890, Polly 41 891
 Löwenhof, vom
 Xeno, Xando 41 635
 Logerhof, vom
 Götz 41 734, Gamma 41 735, Graziella 41 736
 Lonequell, vom
 Hasco 41 781, Hella 41 782, Hanni 41 783
 Märkischen Moor, vom
 Francesko 41 749, Franceska 41 750, Flower 42 040, Gobo 42 041, Gitty 42 042
 Adam 41 671, Aldo 41 672, Andy 41 673, August 41 674, Alexander 41 675, Armin 41 676, Albert Meisburg, von der

Scharrenberg, vom
Ina 41 599, Isa 41 600, Ingo 41 601, Iwan 41 602, Ilija 41 603, Igor 41 604, Iruš 41 605, Isor 41 606, Iko 41 607, Ingolf 41 608, Jenny 42 039
Hanny 41 548, Hera 41 549, Habari 41 550, Hannibal 41 551, Herkules 41 552, Hennessy 41 553
Dino 41 775, Donald 41 776, Dago 41 777, Dany 41 778, Dora 41 779, Daisy 41 780
Vuco 41 565, Varus 41 566, Vendy 41 567, Watzmann 41 568, Warry 41 569, Wastel 41 570, Wulf 41 571, Werry 41 572, Wenke 41 573, Wally 41 574, Xaver 42 036, Xandra 42 037, Xindi 42 038
Franca 41 797, Farah 41 798
Stadt des Pferdes, von der
Quatro 41 854, Quando 41 855, Quentin 41 856, Quovadis 41 857, Quanta 41 858, Queen 41 859, Jeneral 41 468, Jenny 41 469, Jasmin 41 470, Jala 41 471, Janka 41 472, Jutta 41 473, Kim 41 811, Laura 41 966, Lisa 41 967, Lady 41 968, Lilly 41 969, Leika 41 970, Linda 41 971, Marko 41 972
Stöizer Höhe, von der
Carlitta 41 538, Costa 41 539, Charly 41 540, Cäsar 41 541 (bis zur Eintr. verendet)
Andra 41 931, Arinka 41 932, Annika 41 933, Aaron 41 934, Asko 935, Astor 41 936
Telgweg, vom
Grainau 42 026, Günther 42 027, Georg 42 028, Gundula 42 029, Gerda 42 030, Gloria 42 031
Finni 41 554, Farah 41 555, Freja 41 556, Flora 41 557
Thiesberg, vom
Erni 41 509, Esther 41 510, Edda 41 511
Verler See, vom
Wotan 41 530, Warus 41 531, Wendi 41 532, Wenke 41 533, Wicki 41 534, Xeno 41 644, Xanthos 41 645, Xando 41 646, Xandor 41 647, Xaver 41 648, Xiro 41 649, Xello 41 650, Xenos 41 651, Xandra 41 652, Xenia 41 653
Walklingshof, vom
Josef 41 960, Jäcky 41 961
Cato 42 043, Castor 42 044, Clemens 42 045, Carlo 42 046, Clara 42 047, Cäthe 42 048, Char-
lotte 42 049, Citta 42 050
Wingert, vom
Alex 42 051, Actu 42 052, Alf 42 053, Anora 42 054, Anuschka 42 055, Alina 42 056
Rex 41 487, Rolf 41 488, Ralf 41 489, Randi 41 490, Ritschina 41 491
Siedlerhof, vom
Dom 41 465, Dixi 41 466, Diana 41 467, Egon 41 697, Assi 41 698
Aif 41 694, Anja 41 695, Anke 41 696, Asta
Edda 41 873, Eike 41 874
Sickingenstadt, von der
41 869, Etscha 41 870, Esta 41 871, Eftie 41 872, Eick 41 866, Eizel 41 867, Esko 41 868, Esther
Moritz 41 504
Eintr. verendet)
Cuno 41 892, Cora 41 893, Conny 41 894 (bis zur
41 687
Röhrenkamp, vom
Arthur 41 684, Asta 41 685, Anka 41 686, Assi
Kara 41 477, Karina 41 478
Rieckenhain, vom
Kohinoor 41 474, Krischan 41 475, Kolja 41 476,
Eiko 41 768, Emil 41 769
Rehberg, vom
Dunja 41 515, Daisy 41 516, Dhana 41 517, Eyka
41 764, Eiga 41 765, Enar 41 766, Eldino 41 767,
Eiko 41 768, Emil 41 769
Rottalhütte, von der
Cuno 41 892, Cora 41 893, Conny 41 894 (bis zur
Eintr. verendet)
Moritz 41 504
Sennerand, vom
Eick 41 866, Eizel 41 867, Esko 41 868, Esther
41 869, Etscha 41 870, Esta 41 871, Eftie 41 872,
Edda 41 873, Eike 41 874
Sickingenstadt, von der
Aif 41 694, Anja 41 695, Anke 41 696, Asta
41 697, Assi 41 698
Siedlerhof, vom
Dom 41 465, Dixi 41 466, Diana 41 467, Egon
41 737, Eick 41 738, Emil 41 739, Ewald 41 740,
Eva 41 741, Eili 41 742, Franz 41 790, Fritz
41 791, Felix 41 792, Falco 41 793, Fanny 41 794
Flora 41 795, Frieda 41 796

Scharrenberg, vom
Ina 41 599, Isa 41 600, Ingo 41 601, Iwan 41 602, Ilija 41 603, Igor 41 604, Iruš 41 605, Isor 41 606, Iko 41 607, Ingolf 41 608, Jenny 42 039
Hanny 41 548, Hera 41 549, Habari 41 550, Hannibal 41 551, Herkules 41 552, Hennessy 41 553
Dino 41 775, Donald 41 776, Dago 41 777, Dany 41 778, Dora 41 779, Daisy 41 780
Vuco 41 565, Varus 41 566, Vendy 41 567, Watzmann 41 568, Warry 41 569, Wastel 41 570, Wulf 41 571, Werry 41 572, Wenke 41 573, Wally 41 574, Xaver 42 036, Xandra 42 037, Xindi 42 038
Franca 41 797, Farah 41 798
Stadt des Pferdes, von der
Quatro 41 854, Quando 41 855, Quentin 41 856, Quovadis 41 857, Quanta 41 858, Queen 41 859, Jeneral 41 468, Jenny 41 469, Jasmin 41 470, Jala 41 471, Janka 41 472, Jutta 41 473, Kim 41 811, Laura 41 966, Lisa 41 967, Lady 41 968, Lilly 41 969, Leika 41 970, Linda 41 971, Marko 41 972
Stöizer Höhe, von der
Carlitta 41 538, Costa 41 539, Charly 41 540, Cäsar 41 541 (bis zur Eintr. verendet)
Andra 41 931, Arinka 41 932, Annika 41 933, Aaron 41 934, Asko 935, Astor 41 936
Telgweg, vom
Grainau 42 026, Günther 42 027, Georg 42 028, Gundula 42 029, Gerda 42 030, Gloria 42 031
Finni 41 554, Farah 41 555, Freja 41 556, Flora 41 557
Thiesberg, vom
Erni 41 509, Esther 41 510, Edda 41 511
Verler See, vom
Wotan 41 530, Warus 41 531, Wendi 41 532, Wenke 41 533, Wicki 41 534, Xeno 41 644, Xanthos 41 645, Xando 41 646, Xandor 41 647, Xaver 41 648, Xiro 41 649, Xello 41 650, Xenos 41 651, Xandra 41 652, Xenia 41 653
Walklingshof, vom
Josef 41 960, Jäcky 41 961
Cato 42 043, Castor 42 044, Clemens 42 045, Carlo 42 046, Clara 42 047, Cäthe 42 048, Char-
lotte 42 049, Citta 42 050
Wingert, vom
Alex 42 051, Actu 42 052, Alf 42 053, Anora 42 054, Anuschka 42 055, Alina 42 056
Rex 41 487, Rolf 41 488, Ralf 41 489, Randi 41 490, Ritschina 41 491
Siedlerhof, vom
Dom 41 465, Dixi 41 466, Diana 41 467, Egon
41 737, Eick 41 738, Emil 41 739, Ewald 41 740,
Eva 41 741, Eili 41 742, Franz 41 790, Fritz
41 791, Felix 41 792, Falco 41 793, Fanny 41 794
Flora 41 795, Frieda 41 796

NAMENSLISTE DER ZWINGERBESITZER denen im Jahre 1984 nationale Zwingernamen geschützt wurden

Ameis, Karl, Carl-Benz-Str. 12
6944 Hemsbach
von der Zehntscheuer

Baumann, Ekkehard, Am Almerfeld 47
4791 Paderborn-Eisen

Dehken, Diedrich, Lehmkuhlweg 3a
2855 Bokel
vom Bätferplatz

Gehrdt, Harry, Görrisauer Weg
2383 Bollingstedt
von der Tannenecke

Heylen, Ulrike, Siegener Str. 23
5900 Siegen 32
vom Schönebergstollen

Koch, Hans W., Landstr. 10
4040 Neuss 21
von der Merlins Hütte

Lewandowski, Ingrid, Röhrenkamp 19
2058 Lauenburg
vom Röhrenkamp

Maruhn, Brigitte, Karl-Theodor-Str. 32
4030 Ratingen
vom Bechemer Tor

Mayer, Gerhard, Hattenhofer Str. 39
7320 Göppingen-Bezgenriet
vom Baronenschloß

Meisburger, Renate, Hauptstr. 12
8857 Wertingen/Hirschbach
von der Meisburg

Meyer, Hans Werner, Feldstr. 1
2804 Lilienthal-Worphausen
vom alten Teufelsmoor

Schmidt, Joachim, Im Buckeberg 9
7516 Karlsbad-Auerbach
vom Buckeberg

Schmitt, Jürgen, Carl-Alexanderstr. 20
5112 Baesweiler
von Gutsmüthl

Schneider, Horst, Auf der Sang 2
5902 Freudenberg
von der Sang

Schröder, Christian, Holzhauser Str. 119
4955 Hille 6
von der Hartumer Höhe

Schulte, Cornelia, Am Karlschacht 40
4530 Ibbenhüren
Schulte's (vorgesetzt)

Weber, Josef Bernhard, Eugen-Bolz-Str. 16
7208 Spaichingen
von der Primstadt

NATIONALER ZWINGERSCHUTZ

im Jahre 1984

Baumann, Ekkehard, Am Almerfeld 47,
4791 Paderborn-Eisen

Meyer, Hans Werner, Feldstr. 1,
2804 Lilienthal-Worphausen

Bätferplatz, vom
Dehken, Diedrich, Lehmkuhlweg 3a,
2855 Bokel

Baronenschloß, vom
Mayer, Gerhard, Hattenhofer Str. 39,
7320 Göppingen-Bezgenriet

Bechemer Tor, vom
Maruhn, Brigitte, Karl-Theodor-Str. 32,
4030 Ratingen

Buckeberg, vom
Schmidt, Joachim, Im Buckeberg 9,
7516 Karlsbad-Auerbach

Gutsmüthl, vom
Schmitt, Jürgen, Carl-Alexander-Str. 20,
5112 Baesweiler

Hartumer Höhe, von der
Schröder, Christian, Holzhauser Str. 119,
4955 Hille 6

Meisburg, von der
Meisburger, Renate, Hauptstr. 12,
8857 Wertingen/Hirschbach

Merlins Hütte, von der
Koch, Hans W., Landstr. 10,
4040 Neuss 21

Primstadt, von der
Weber, Josef Bernhard, Eugen-Bolz-Str. 16,
7208 Spaichingen



Röhrenkamp, vom
Lewandowski, Ingrid, Röhrenkamp 19,
2058 Lauenburg

Sang, von der
Schneider, Horst, Auf der Sang 2,
5905 Freudenberg

Schönebergstollen, vom
Heylen, Ulrike, Siegener Str. 23,
5900 Siegen 32

Schulte's (vorgesetzt)
Schulte, Cornelia, Am Karlschacht 40,
4530 Ibbenbüren

Tannecke, von der
Gehdt, Harry, Görriauer Weg,
2383 Bollingstedt

Zehntscheuer, von der
Ameis, Karl, Carl-Benz-Str. 12,
6944 Hemsbach

Bildteil



Zwei gute Freunde, Mando v. Olympium 37 622 u. Annegret Rub, München



Bsg. Alex v.d. Niederwiesen, BZB 39 872, gew. 27.8.1981, Bes. Manfred Liedy, Böhl-Iggelheim

Klub Sieger 1984



Ashbjørn v.d. Enchial, NHSB 1.188.263, gew. 4.12.1981, Bes: Peter und Marilke Cuypers-Hilvers, Schinveld-Neder-land.

Klub Sieger 1984

Dunja v.d. Schwarzühle, BZB 37 654, gew. 5.10.78, Bes.: K.G. Wollenhaupt, Gelsenkirchen



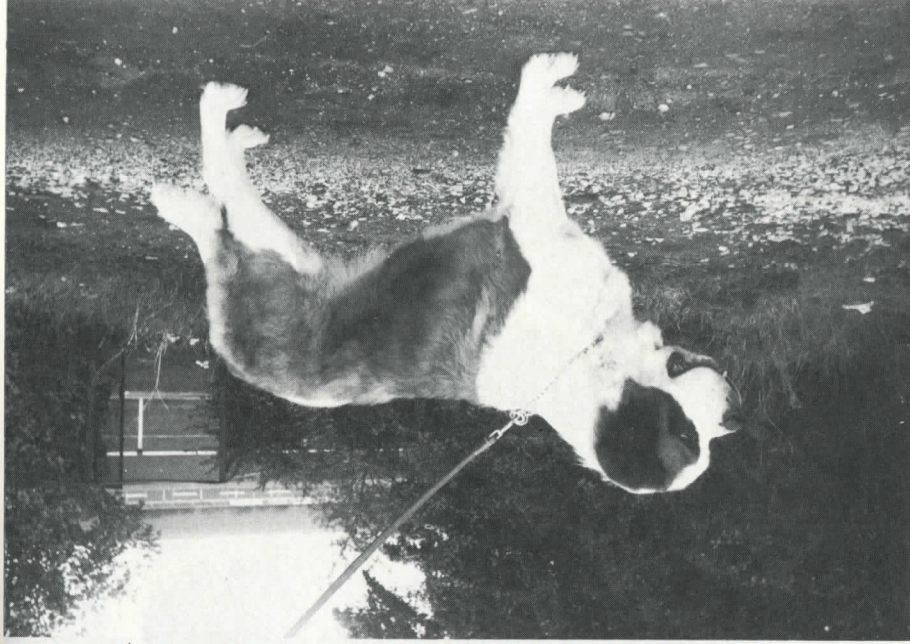
Klubsieger 1984

Anuschka v.d. Uirchsbrücke, BZB 39 154, gew. 6.10.80, Bes. Wolfgang Braun, Züsich



Klubsieger 1984

Ira v. Stauterland 41236, gew. 26.7.83, Bundesjugendsieger 84, Z: Wolfgang Braun, Züsch; Bes. Chr.u.W. Stamm, Ffm.



Graf v. Stauterland 40517, gew. 26.8.82, Z: Wolfgang Braun, Züsch; Bes. Chr.u.W. Stamm, Ffm.



BSg.Eur.Sg. GreteI v. Stauterland, 40520, Z: Wolfgang Braun, Züsch; Bes. Ch.u.P. Nagel, Zweibrücken



Heike v. Stauterland 40638, gew. 1.11.82, Z: Wolfgang Braun, Züsch; Bes. Chr.u.W. Stamm, Ffm.





Sonny vom Bruder Klaus, 41 170, gw. 6,6,83, V: Heino v. Bruder Klaus, M: Jacki v. Bruder Klaus, Z: Bernhard Grimm, Aitrach, Bes: E. Janes: H. Kalscheuer, Ertstadt



Sandra vom Bruder Klaus, BZB 41 169, gw. 6,6,83, V: Heino v. Bruder Klaus, M: Jacki v. Bruder Klaus, Z: Bernhard Grimm, Aitrach, Bes: E. Janes: H. Kalscheuer, Ertstadt



Anka v. Holstein, 40081, Z,u,Bes: P. Gorlicki, Grob Vollstedt



Barry v. Holstein, 40719, Z: P. Gorlicki, Gr. Vollstedt, Bes: Christel Thun, Wrohe



Kopfbild des Ch. Erik v.d. Schwarzwühle



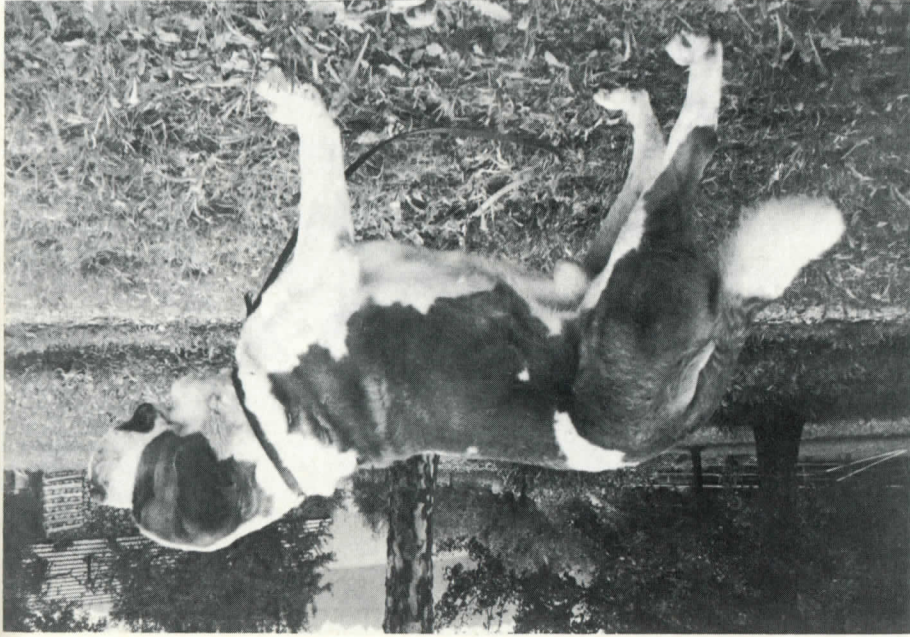
BSg./Dt.Ch. Erik v.d. Schwarzwühle, 37 969, Z.: K.G. Wollenhaupt, Gelsenkirchen; Bes. Edmund Siekaup, Oerlinghausen



Catrin v. Stollenbuck, 41 404, gew. 15.11.83, Z.: Gerhard Falter, Holzschlag, Bes: Gerh. Mayer, Gö.-Bezgepriet



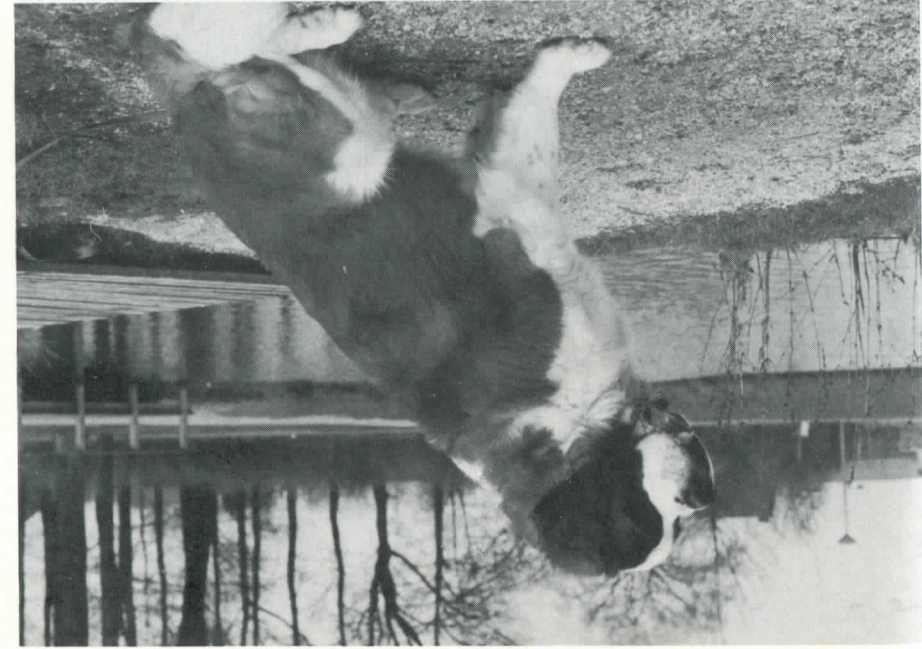
Joe v. Rosenkeller, 39 746, gew. 7.7.81, Z.u.Bes: Gerhard Mayer, Gö.-Bezgepriet



Joyleens, Titan v. Merlotreu, Schweizer Sieger, Z. u. Bes: Lieselotte Gloor-Laube, CH Unterkulm



3 Schweizer Sieger: Ch. Alex v. Merlotreu, Ch. Daschenka v. Merlotreu u. Ch. Valda v. Saulliamt, Bes: Lieselotte Gloor-Laube, CH Unterkulm



Martus v.d. Drei Helmen, gew. 5.10.81, Bes: P.u.M. Cuypers, Niederlande



▲ Bronco v.d. Enchial, NHSB 1259279, im Alter v. 20 Monaten



▼ Brandy v.d. Enchial, NHSB 1259284, im Alter v. 20 Monaten



Igor v.d. Schwarzühle, 39108



Werry v.d. Schwarzühle, 41572, gew: 25.2,84, 5 Monate alt, Z: K.G. Wollenhaupt, Gelsenkirchen, Bes: Heike Plange, Bochum

Fürst v.d. Schwarzühle, 38295, Z: K.G. Wollenhaupt, Geisenkirchen, Bes: H. Schücker, Hagen



Ute v.d. Schwarzühle 41161





Igor v.d. Schwarzühle, 39 108, gew. 8.9.80, Z.u.Bes: K.G. Wollenhaupt, Gelsenkirchen



Ute v.d. Schwarzühle, 41 161, gew. 10.6.83, Bundesjugendsieger 84, Z.u.Bes: K.G. Wollenhaupt, Gelsenkirchen

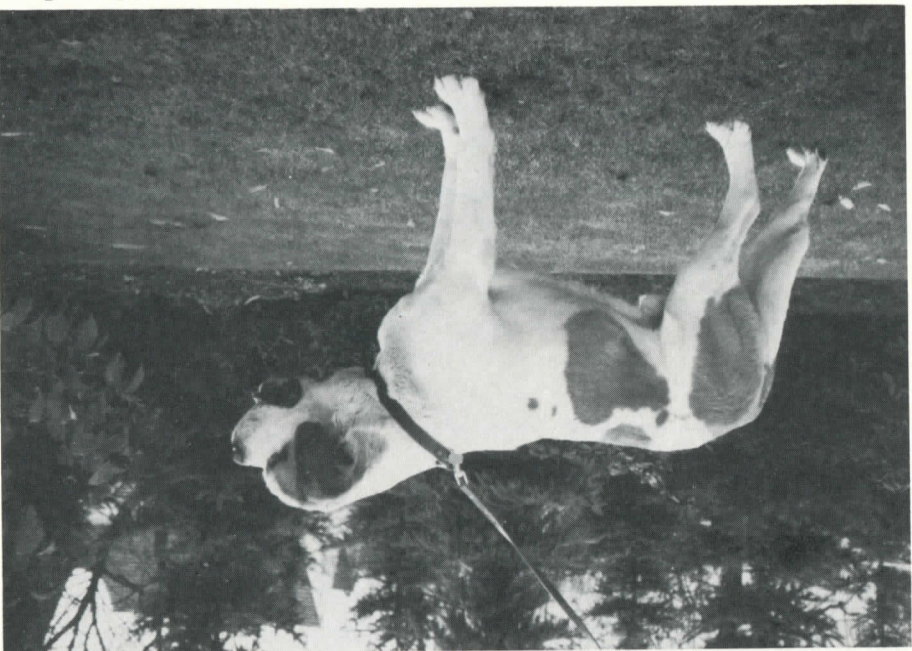


Nelson v. St. Reiboldi, 38465, gew. 14.10.79, Z: Erwin Lolait, Dortmund, Bes: Helmut Kauber, Kerpen



Andreas v. Bayerischen Löwen, 38766, gew. 16.3.80, Z: M. Bosse, Lengdorf, Bes: Karlo Turkovic, Inzell

Anschala v. Birkenhain, 41 217, gew. 7.7.83, Bundesjugendstieger 84, V.: Inschala v. Verler See, M.: Bonny v. Rosenhof, Z.: Kl. Kost, Sassendorf, Bes.: Werner Fenn, Bielefeld



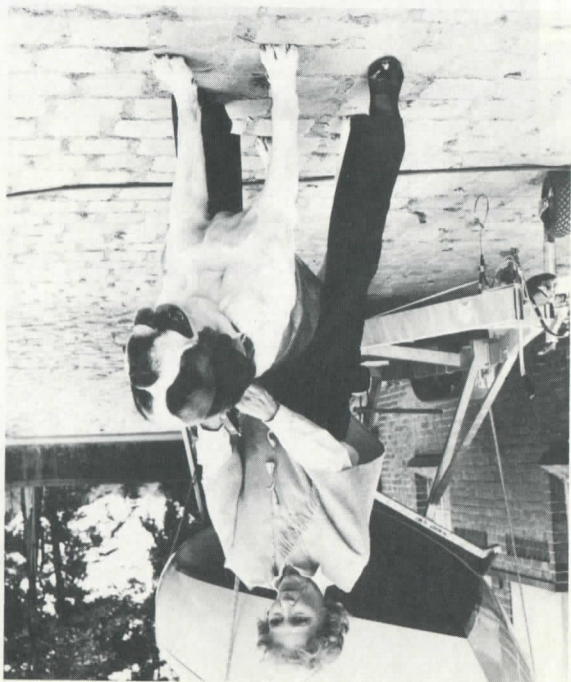
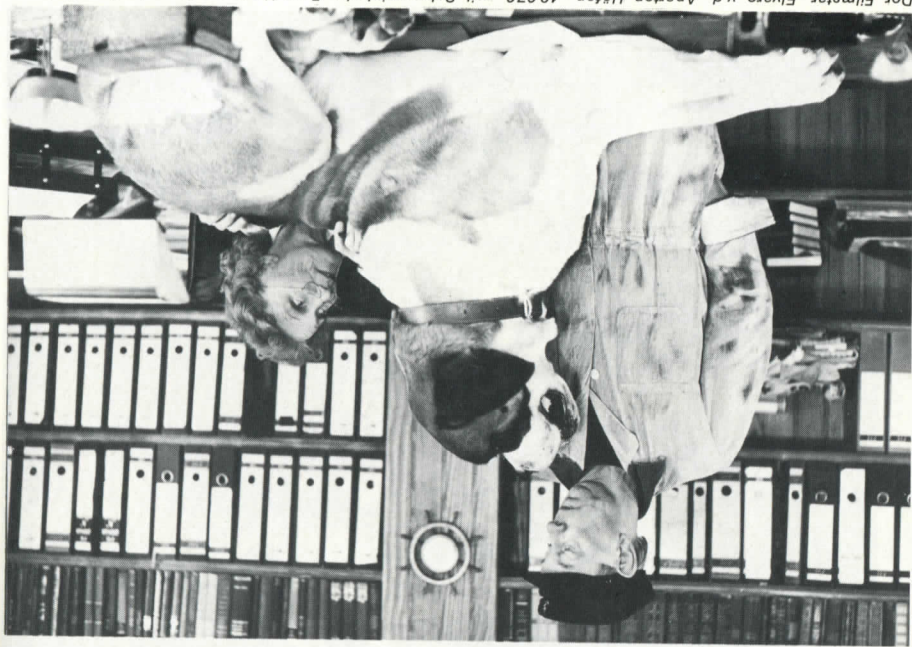
Kopfbild des Anschala v. Birkenhain, 41 217



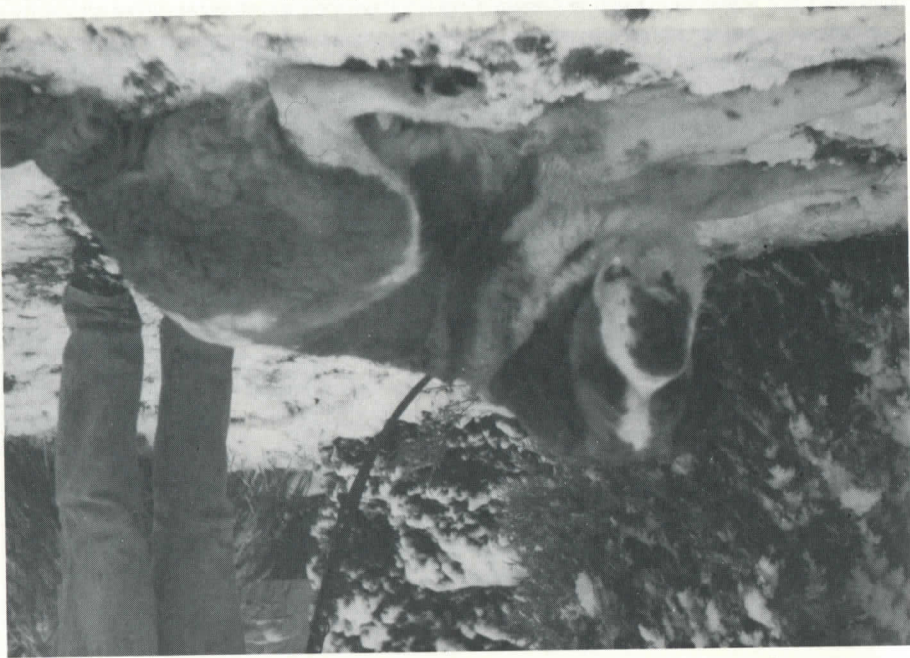
Oleander NHSB 1 265 907, V.: Inschala v. Verler See, M.: Farah v. d. Mondengards, Bes.: J.A.H. Eybersen-Schel, Dieren, Holland



Der Filmstar Eivaro v.d. Aparten Höhen, 40676, mit Schauspielerin, Frau Horney während Filmaufnahmen.
Z: M.Th.u.J. Schösser, Eisdorf



Ella v. Silberstern, 40484, Z: Fritz Schmehl, Weener, Bes: J. Lange, Pattensen



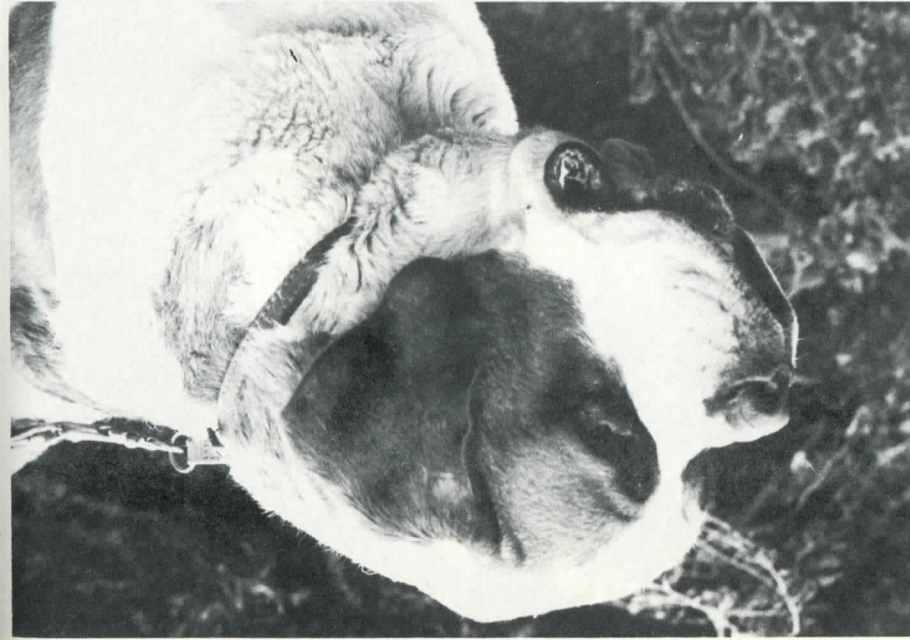
Bob v.d. Brunnengärten, 41665 im Alter v. 6 Wochen, Z: Chr.u.W. Stamm, Ffm.



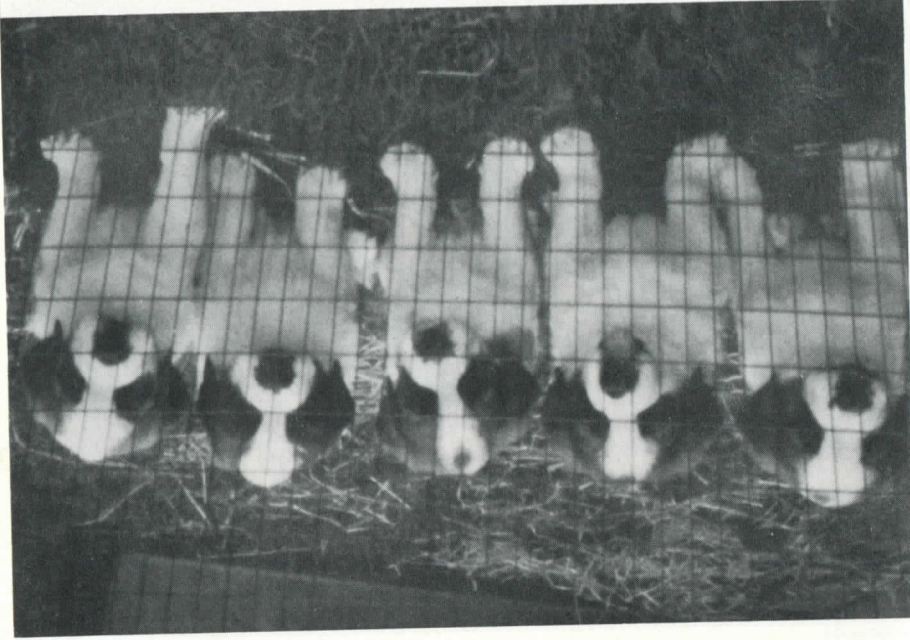
3 Wochen alte Welpen im Zwinger v.d. Niederwiesen, V: Ben v. Rehberg, M: Gundel v. Berghaupt, Z: M. Liedy, Böhl-Iggelheim



Kopfbild des Ben v. Rehberg, 40 797, V: Ch. Dirk v. Moosalbal, M: Fenja v. Verler See, Z: H. Achenbach, Hilschenbach, Bes: Liedy, Böhl-Iggelheim



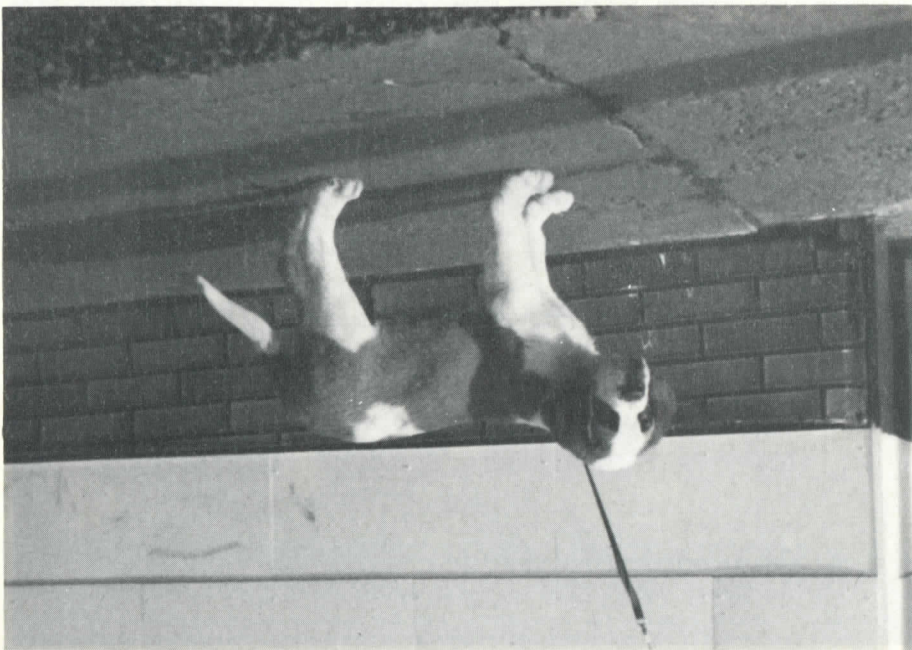
Welpen aus dem A Wurf vom Zwinger von Hadern-Blumau, Z: R.u.J. Stierhof, München



Donald u. Daisy v.d. Niederwiesen, 5 Wochen alt, V: Ch. Alex v.d. Niederw., M: Georgla v. Prettrachtal, Z: M. Liedy, Böhl-Iggelheim



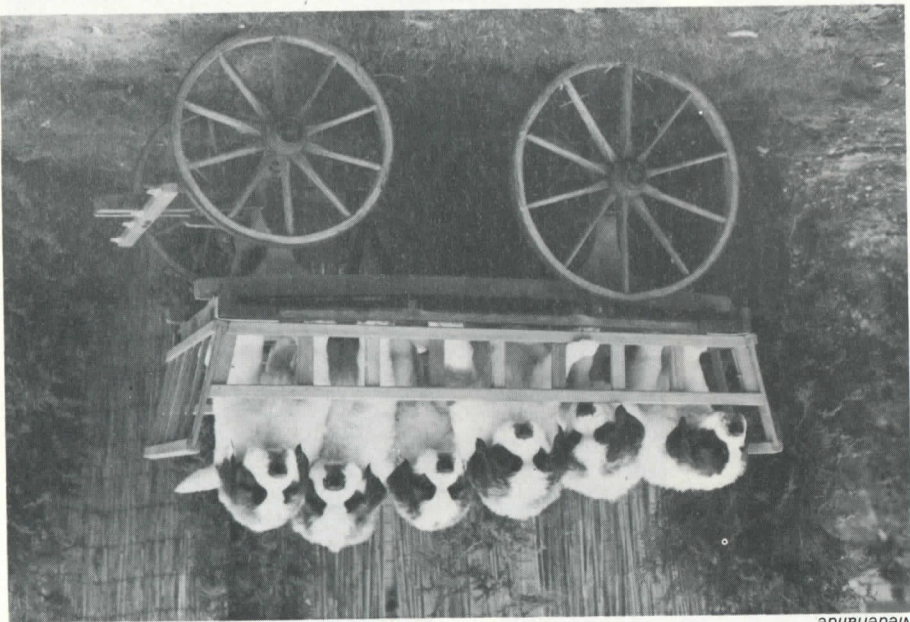
Lilly v. Staurerhand, 41 969, 9 Wochen alt, Z: Wolfgang Braun, Züsch, Bes. Ch.u.P. Nagel, Zweibrücken



Cora v. Hornbachtal, 41 812, 4 Monate alt, Z.u.Bes: Ch.u.P. Nagel, Zweibrücken



B Wurf v.d. Enchial, V: Casar v. Holdersberg, M: Chila v. Scheyvenhof, Z: P.u.M. Cuypers, Niederlande



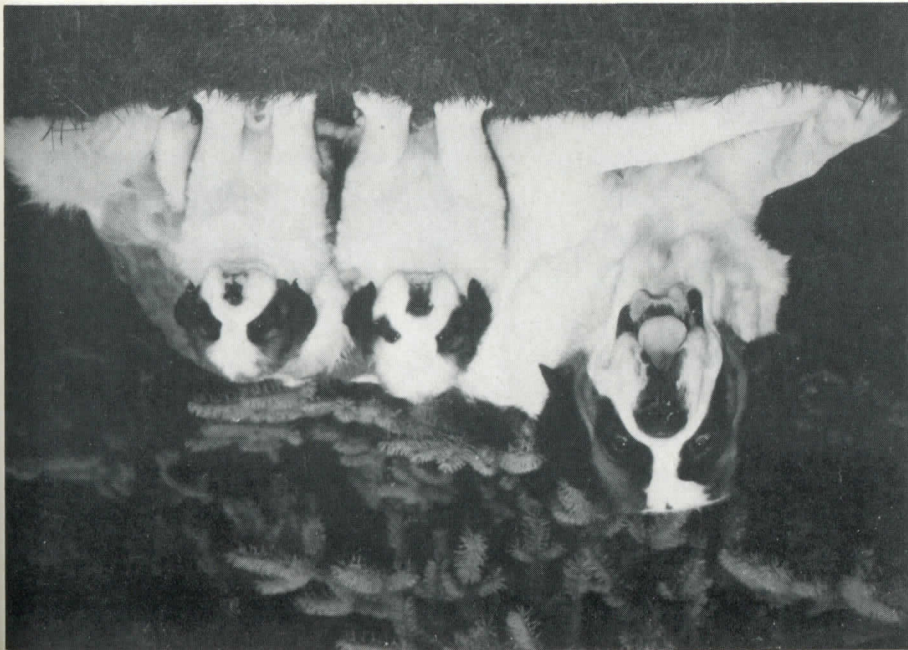
Dartagan v.d. Enchial, 3 Monate alt, V: Ashbjörn v.d. Enchial, M: Dascha v. Faustenstein, Z.u.Bes: P.u.M. Cuypers, Niederlande



Darwin v.d. heiligen Barbara, 40 492, 2 Jahre, Z: G. Pommerening, Sommerland



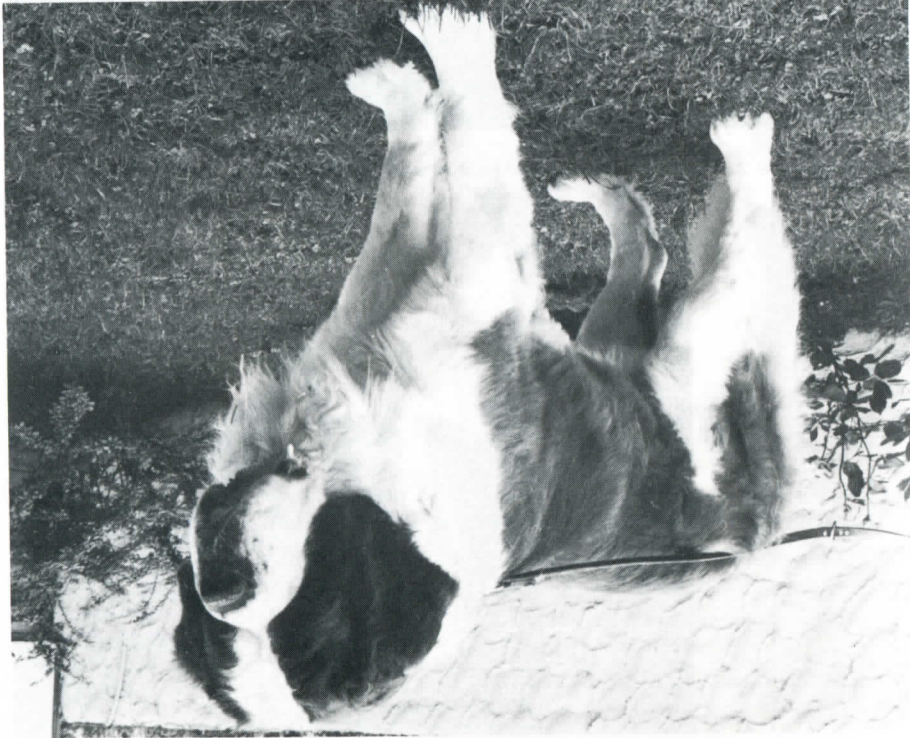
Cindy v. Eschendorf, 38 816 mit Nachwuchs, Dorian u. Dalana v.d. heiligen Barbara, Z: G. Pommerening, Sommerland



Quarta v. Geutenreuth, 40 644, V: Hakim v. Rosenkeller, M: Ch. Edda v.d. Drei Helmen, Z: u. Bes: R. Welsch, Weismain



BSg Dt.Ch. Albert v. Elhang, 38 903, V: Gero v.d. Kutten Kuhle, M: Sarah v. Izola, Z: Edda Messer, Geesthacht, Bes: R. Welsch, Weismain



Ranka v. Geutenreuth, 40715, V.: Kaspar v. Geutenreuth, M.: Kira v.d. Drei Helmen, Z.: R. Welsch, Weismain, Bes: G. Ernst, Grobichlach



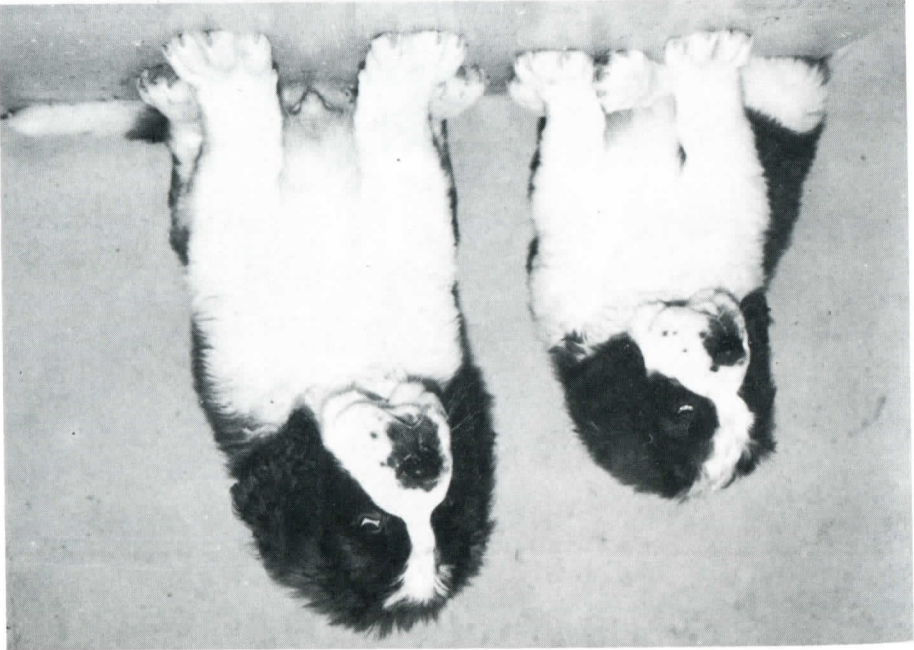
Urs v. Geutenreuth, 41379, V.: Kaspar v. Geutenreuth, M.: Kora v.d. Drei Helmen, 14 Monate, Z.: R. Welsch, Geutenreuth, Bes. Fam. Schweitzer, Lichtenfels



Xaver v. Geutenreuth, 42007, 12 Wochen alt, V.: Ch. Albert v. Elbhag, M.: Quarta v. Geutenreuth, Z.: R. Welsch, Weismain, Bes: W. Moser, Heilsbronn



Zeno 5 Wochen u. Xeno 8 Wochen aus der Zucht v. Geutenreuth, Z.: R. Welsch, Weismain



Thor v.d. Drei Helmen 41 501 im Alter v. 1 Jahr V.: Kaspar v. Geuthenreuth, M.: Lara v.d. Drei Helmen, Z.: Mährlein/Schreiber, Bes.: W. Moser, Heilsbronn



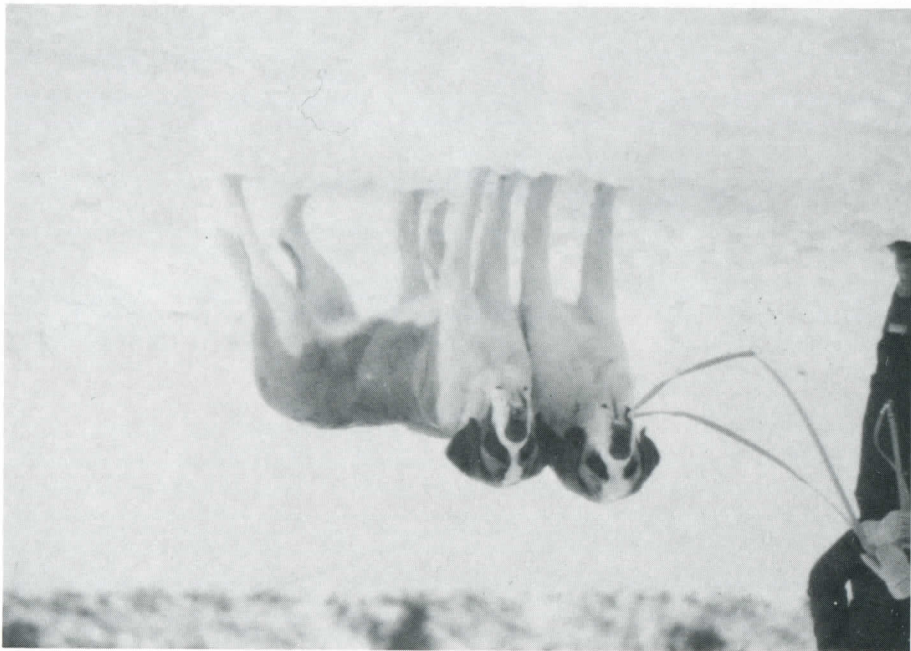
Quaxi v.d. Drei Helmen, 40 726, gew. 28.11.82, V.: Ch. Sir v.d. Olympiastadt München, M.: Wsg. Int. Ch. Bina vom Birstock, Z.: u. Bes.: Schreiber-Mährlein, Landshut



Vestus v.d. Drei Helmen, 41 950, 4 Monate alt, V.: Edgar a.d. Kaiserhaus, M.: Pucki v.d. Drei Helmen, Z.: Mährlein/Schreiber, Bes.: W. Moser, Heilsbronn



Mischa u. Marko v. Bismarckturm, 41 592 u. 41 593, 10 Mon., Z.u.Bes: A. Schmid u. H. Wiebauer, 67 Lu.-Edigheim



Mischa v. Bismarckturm, 41 592, 10 Monate alt, Z.u.Bes: A. Schmid u. H. Wiebauer, 67 Lu.-Edigheim

Emely v. Logerhof, 40754, 1 Jahr alt, Z: Annegret Splinter, Martfeld; Bes: Cornelia Schulte, Ibbenbüren



Cliff z. Goldenen Bremm, 38600, Z: Anni Ruhm, Schmeiz; Bes: H. Bernhold, Osnabrück





Conny v. Baronschloß, 41 926 im Alter v. 8 Wochen, V. Joe v. Rosenkeller, M. Kessi v. Rosenkeller, Z. u. Bes: Gerh. Mayer, Gö.-Bezgenriet

St. Bernhards-Klub
INV. NR. D-28-64