

Nummer 40066 – 40699

Zuchtbuch Band 62

St. Bernhards-Klub e.V.



1982

Bernhardiner Zuchtbuch

Bearbeitet und herausgegeben im Auftrag des

St. Bernhards-Klub e.V.

Erster Spezialklub der Rasse · gegründet 1891



vom Zuchtbuchführer

Gerhard Söhngé, Bachstraße 1, 6390 Usingen 2

Redaktion: Wolfgang Schreiber, 8300 Landshut

Band 62 Nummer 40066 – 40699

Zum Geleit

Sehr geehrte Züchter und Liebhaber der Rasse!

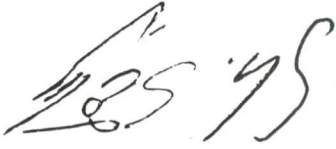
Mit dem Band 62 in dem das Zuchtgeschehen aus dem Jahr 1982 aufgezeichnet ist, übergebe ich Ihnen wieder ein Stück Bernhardschicht. Der Inhalt dieses Zuchtbuches umfaßt die Eintragung von 645 Welpen aus 134 Würfen sowie 2 Einzel- eintragungen von Importhunden und die Auflösung von 27 durch den Klub national geschützten Zwingernamen. Daß der Bildteil dieses Bandes sehr schmal ausgefallen ist, mag damit zusammenhängen, daß ein frühes Erscheinen dieses Buches geplant war und auch durchgeführt wurde. Unserem derzeitigen 2. Vorstand für die sehr tatkräftige Unterstützung bei der Erstellung meinen aufrichtigen Dank.

Die knapp 15% geringere Eintragung von Welpen als 1981 könnte man dem allgegenwärtigen Trend der Stagnation der Nachfrage nach Welpen zuschreiben, wenn man nicht wüßte, daß 1982 368 Deckakte gemeldet wurden. Die Erfolgsquote dieser Deckakte mit 36,5% muß als züchterische Katastrophe bezeichnet werden, deren Beseitigung mit Nachdruck gefordert werden muß. Nach der Ursache suchend, kann nicht festgestellt werden, daß das Leerbleiben der Hündinnen hauptsächlich bei Züchter-Neulingen auftritt, wegen fehlender Erfahrung der Bestimmung des richtigen Decktages, es sind eher erfahrene Züchter, denen der Wurf im Zwinger versagt bleibt. Nach den immer häufiger auftretenden Schwierigkeiten, kann es in der Zukunft nicht mehr genügen nur von "Pech" zu reden, sondern die Ursachen für das Versagen müssen gefunden und behoben werden, bevor ein Züchter einen erneuten "Versuch" unternimmt. Bei unserer seitlangam praktizierten Zuchtmethode, freier Auswahl der Zuchtpartner, kann die Rasse nur erhalten werden, wenn genügend Nachkommen aus der gesamten vielschichtigen Population geboren werden. Auf die Fruchtbarkeit unserer Hündinnen und das problemlose Gebären müssen wir daher in Zukunft besonderes Augenmerk legen.

Zum Schluß meines kurzen Vorwortes möchte ich mich bei Allen für die gute Zusammenarbeit im Jahr 1982 bedanken. Besonders loben möchte ich die von den Zuchtwarten gut ausgefüllten Formulare, die vollzählig übersandt werden und einen reibungslosen Ablauf der Eintragungen gewährleisten. Den Wunsch, einer guten Aufnahme bei Ihnen, möchte ich auch diesem Band wieder mit auf den Weg geben.

Usingen 2, im Januar 1983

Gerhard Söhngge



	Rüden	Hündinnen	Gesamt
Geboren	: 613	546	1159 in % z.d. geborenen
Totgeborenen	: 171	145	316 27,2 %
Eingegangen	: 54	56	110 9,5 %
Getötet	: 41	47	88 7,6 %
Belassen und Zuchtbuchnummern erteilt für	: 347	298	645 in % zu den Eingetragenen
Verendet	: 3	5	8 1,2 %
Ahnenfaheln wurden ausgesertigt für	: 344	293	637 100 % =
Langhaar	: 237	204	441 69,2 %
Stockhaar	: 107	89	196 30,8 %
Mantelhunde	: 178	138	316 49,6 %
zerr. Mantel	: 154	144	298 46,8 %
Plattenhunde	: 12	11	23 3,6 %
uneig. Maske	: 5	13	18 2,8 %

Von den 368 1982 gemeldeten Deckarten, wurden 134 Würfe eingetragen:

Die durchschnittliche Wurfstärke lag 1982 bei:

Erfolgsquote 36,5 %

8,6 Welpen pro Wurf

4,8 Welpen pro Wurf

Die durchschnittliche Stärke der eingetragenen Würfe lag 1982 bei:

Der Klubsiegertitel

Deutscher Champion

wurde 1982 vergeben an:

Dunia v.d. Schwarzmühle 37 654

Züchter u. Besitzer: K.G. Wollenhaupt, 4650 Gelsenkirchen

Bsg. Dirk v. Moosalbital 37 405

Züchter: Raimund Becker, 6757 Burgalben
Besitzer: Manfred Liedy, 6737 Böhl-Iggelheim

Bsg. Ira v. Rosenkeller 38 859

Züchter u. Besitzer: G. u. G. Mayer, 7333 Ebersbach

Bundessieger-Ausstellung

am 14. Nov. 1982 in Köln

Richter:

Herr Horst Berkefeld, 3415 Hattorf
Herr Johannes Titz, 4040 Neuss 21

Bundessieger 1982:

Arko v.d. Uirichsbrücke 39 151

Besitzer: Wolfgang Braun, 5509 Züsich

Erik v.d. Schwarzmühle 37 969

Besitzer: Edmund Stiekup, 4811 Oerlinghausen 2

Ira v. Rosenkeller 38 859

Besitzer: G. u. G. Mayer, 7333 Ebersbach

Alma v.d. Trollblume 37 802

Besitzer: Gebr. M. u. W. Ruß, 8000 München 50

Eintragen

Nummer 40066 – 40699

40 066 Alfons R. Igh. eg. Maske, bnt. durchg. Stirnb., vier rote Platten, bnt. Halskrause
40 067 Anika H. Igh. eg. Maske, wenig Verbrämung, sehr bnt. durchg. Stirnband rote Platten li. re. und hinten, bnt. Halskrause
DT. 13.10.81 WT. 15.12.81 WST. 1/2 T. 0/1 BEL 1/1

Zw: v. Heesen u. Moore Z: Kati Pape, 2732 Sittensen

(King v. Izola 34 009 – Ilka v. Agterhorn 33 109)

M: Alice v. Wittekindsweg 36 498

(Ch. Heiko v. Izola 30 699 – Dixi v. Agterhorn 31 531)

40 068 Dino R. Igh. eg. Maske, bnt. Stirnb., sehr st. zerr. Mantel, bnt. Halskr.

40 069 Dago R. Igh. eg. Maske, Stirnband, zerr. Mantel, Halskrause

40 070 Denny R. Igh. eg. Maske, Stirnb. ganz leicht zerr. Mantel, Halskr.

40 071 Desy H. Igh. eg. Maske, bnt. schm. durchg. Stirnb. sehr stark zerr.

40 072 Dana H. Igh. eg. Maske, sehr bnt. Stirnb., zerr. Mantel, Halskrause

40 073 Donna H. Igh. eg. Maske, Stirnb. ganz leicht zerr. Mantel, schm.

Zw: v. Izola Z: Herbert Kasten, 2990 Papenburg

(King v. Izola 34 009 – Ilka v. Agterhorn 33 109)

M: Gundel v. Engelsmeer 36 669

(Ch. Heiko v. Izola 30 699 – Britta v. Tannenwäldchen 31 855)

40 074 Claerens R. stckh. eg. Maske, bnt. Stirnb. leicht durchg. Mantel,

40 075 Cessy H. Igh. eg. Maske, bnt. Stirnb., bnt. Halskr. zerr. Mantel

40 076 Conny H. stckh. uneg. Maske li., bnt. durchg. Stirnb., bnt. Halskr.

40 077 Carmen H. stckh. eg. Maske, sehr schm. Stirnb., schm. Halskr. Mantel

mit kl. Kruppenfleck

Zw: v. Märkischen Moor Z: Wilhelm Engler, 2214 Höhenlockstedt

DT. 24.10.81 WT. 28.12.81 WST. 1/4 EGG 0/1 BEL 1/3

M: Daisy v. alten Gutsturm 36 022

(Jens v. Rosenkeller 29 599 – Alice v. Johannitergut 28 420)

(Bodo a.d. Schlei 32 566 – Dajana v. Kitzinger Falterturm 31 901)

Plattenrude
40 079 Asko R. Igh. eg. Maske, bnt. durchg. Stirnb. bnt. Halskr. zerr. Mantel
40 080 Anja H. Igh. eg. Maske, bnt. Stirnb. bnt. Halskr. zerr. Mantel
40 081 Anka H. Igh. eg. Maske, bnt. Stirnb. sehr bnt. Halskr. Plattenhündin
40 082 Athene H. Igh. eg. Maske, bnt. durchg. Stirnb. Halskr. stark zerr. Mantel
DT. 26.10.81 WT. 27.12.81 WST. 5/5 T. 1/2 EGG 2/0 BEL 2/3

Zw: v. Holstein Z: Peter Gorlicki, 2371 Groß Vollstedt

V: Glenn v. Rosenkeller 37 506
(Ch. Boss v.d. Torpedo Stadt 35 549 – Ch. Zuleika v. Rosenkeller 34 623)

M: Peggy v.d. Olympiastadt München 37 097

(Ch. Asterix v. Pfaffenwinkel 31 689 – Pia v. Olympiaturm 31 907)

40 083 Anja H. stckh. eg. Maske, Stirnstr. hlb. Halsr. re. Mantel
40 084 Atra H. stckh. eg. Maske, Stirnstr. bnt. Halsr. zerr. Mantel
40 085 Astrit H. stckh. eg. Maske, durchg. Stirnstr. bnt. Halsr. stark zerr. Mantel,
ii. Ohrspitze weiß
40 086 Anje H. stckh. eg. Maske, Stirnstr. Halsr. zerr. Mantel
40 087 Ary H. Igh. eg. Maske, durchg. Stirnstr. bnt. Halsr. zerr. Mantel
40 088 Anka H. Igh. eg. Maske, Stirnstr. Halsring, zerr. Mantel
40 089 Astor R. Igh. eg. Maske, durchg. Stirnstr. Halsring, Mantel
40 090 Arras R. Igh. eg. Maske, durchg. Stirnstr. bnt. Halsr. Mantel
40 091 Abu R. Igh. eg. Maske, Stirnstr. m. Pu. Plattenrude, Halsring
40 092 Alarm R. Igh. eg. Maske, Stirnstr. m. Pu. Halsr. zerr. Mantel
40 093 Adler R. Igh. eg. Maske, Stirnstr. bnt. Halsr. zerr. Mantel
40 094 Aitos R. Igh. eg. Maske, durchg. Stirnstr. bnt. Halsr. zerr. Mantel

Zw: v. Stollenbuck Z: Gerhard Falter, 7823 Bonndorf Holzschlag

DT. 24.10.81 WT. 24.12.81 WST. 6/9 T. 0/2 GET 0/1 BEL 6/6

(Bsg. Andreas v.d.Allig. Bergen 29 699 – Wsg. Fara v.d.fr. Reichsstadt 31 851)

M: Efi v.d. Donauquelle 38 533

(Fürst v.d. Südalb 33 225 – Nauka v. Haus Greiner 36 252)

40 095 Kalif R. Igh. eg. Maske, kz. schm. Stirnstr. Geniecktleck, Mantel

40 096 Kallif R. stckh. eg. Maske, schm. durchg. Stirnstr. schm. Halskr. Mantel

40 097 King R. stckh. eg. Maske, Stirnstr. Halskrause re. Mantel

40 098 Knut R. stckh. eg. Maske, Stirnstr. Halskr. Mantel m. Kruppenfleck

40 099 Koje H. stckh. eg. Maske, durchgehender Stirnstr. m. Fl., breite

Halskrause, zerr. Mantel

40 100 Kendy H. stckh. eg. Maske, durchg. Stirnstr. bnt. Halskr. Mantel

DT. 12.10.81 WT. 14.12.81 WST. 5/5 GET 1/3 BEL 4/2

Zw: v. Pfeitrachtal Z: Wilhelm Paukner, 8300 Altdorf

V: Mando v.d. Stadt Grafenau 35 771

(Cuno v. Bayer. Wald 28 358 – Jola v. Bayer. Wald 32 014)

- M: Sindi v. Pfortachtal 36 436**
(Dago v. Pfortachtal 31 185 — Eddy v. Pfortachtal 31 875)
- 40 101 Leo R. Igh. eg. Maske, schm. durchg. Stirnstr. Halskr. Mantel
m. Kruppenfleck
- 40 102 Letsgo R. stckh. eg. Maske, bnt. durchg. Stirnstr. bnt. Halskr. zerr. Mantel
- 40 103 Lotus R. stckh. eg. Maske, bnt. durchg. Stirnstr. bnt. Halskr. zerr. Mtl.
- 40 104 Lucky R. Igh. eg. Maske, durchg. Stirnstr. Halskr. Mantel
- 40 105 Lady H. stckh. eg. Masky, durchg. Stirnstr. Halskr. ll. leicht zerr. Mtl.
- 40 106 Lucy H. Igh. eg. Maske, durchg. Stirnstr. schm. Halskr. Mantel
- 40 107 Duke (D'Artagnon) R. stckh. eg. Maske, Stirnstr. Halskr. Mantel
- 40 108 Daina H. stckh. eg. Maske, bnt. durchg. Stirnstr. bnt. Halskr. Mantel
- mit Kruppenfl.
- 40 109 Daska H. Igh. eg. Maske, Stirnstr. re. hib. schm. Halskr. Mantel
- DT. 17,11,81 WT. 19,1,82 WST. 3/3 T 2/0 EGG 0/1 BEL 1/2
- Zw: v.d. Aparten Höfen 37 564**
Z: J. u. M. Th. Schösser, 5013 Eisdorf
- V: Bsg. Alf v.d. Becke 36 793**
(Ch. Lord v. Norfbach 34 593 — Kora v. Norfbach 35 310)
- M: Bsg. Dt. Ch. Int. Ch. Lux. Ch. Bijou v.d. Aparten Höfen 37 564**
(Goliath v. neuen Moor 33 630 — Anja v. Gut Nazareth 34 872)
- 40 110 Nikolaus R. stckh. eg. Maske, Stirnstr. Halskr. leicht zerr. Mantel
- 40 111 Nero R. Igh. eg. Maske, Stirnstr. Halskr. Mantel m. Rückenfl.
- 40 112 Nina H. Igh. eg. Maske, bnt. durchg. Stirnstr. sehr bnt. Halskr.
- Plattenhündin
- 40 113 Nora H. stckh. eg. Maske, Stirnstr. Halskr. Mantel m. Rückenfleck
- Norma H. Igh. eg. Maske, bnt. unterbr. Stirnstr. bnt. Halskr. Plattenhü.
- DT: 22,11,81 WT. 22,1,82 WST. 4/6 T 1/1 GET 1/0 EGG 0/2 BEL 2/3
- Zw: v.d. Drei Helmen 36 206**
Z: Schreiber, Mährlein, 8300 Landshut
- V: Erko v.d. Drei Helmen 36 206**
(Bari v.d. Allig. Bergen 30 695 — Burga v.d. Drei Helmen 34 313)
- M: Kora v.d. Drei Helmen 38 543**
(Alf v. Horner Derby 33 921 — Wsg. Bina v. Bürgenstock 36 684)
- 40 115 Oskar R. stckh. eg. Maske, Stirnstr. Halskr. Mantel m. Rückenfleck
- 40 116 Oiga H. stckh. eg. Maske, durchg. Stirnstr. schm. Halskr. zerr. Mantel
- 40 117 Ondra H. stckh. eg. Maske, unterbr. Stirnstr. schm. Halskr. leicht zerr. Mantel
- 40 118 Ona H. stckh. eg. Maske, durchg. Stirnstr. Halskr. leicht zerr. Mantel
- 40 119 Otti H. stckh. eg. Maske, bnt. durchg. Stirnstr. sehr bnt. Halskr.

- Plattenhündin
- 40 120 Odette H. stckh. eg. Maske, bnt. durchg. Stirnstr. bnt. Halskr. st. zerr. Mtl.
- DT. 24,11,81 WT. 25,1,82 WST. 3/11 T 1/4 GET 1/2 BEL 1/5
- Zw: v.d. Drei Helmen 36 206**
Z: Schreiber, Mährlein, 8300 Landshut
- V: Erko v.d. Drei Helmen 36 206**
(Bari v.d. Allig. Bergen 30 695 — Burga v.d. Drei Helmen 34 313)
- M: Wsg. Bina v. Bürgenstock 36 684**
(Barry v. Meggen SHSB 188 244 — WSG. Int. Ch. Zenta v. Bürgenstock SHSB 216 616)
- 40 121 Paul (Josef) R. stckh. eg. Maske, Stirnstr. schm. Halskr. Mantel
- 40 122 Pascha R. Igh. eg. Maske, bnt. durchg. Stirnstr. bnt. Halskr. stark zerr. Mantel
- 40 123 Pierre R. Igh. eg. Maske, bnt. durchg. Stirnstr. bnt. Halskr. stark zerr. Mantel
- 40 124 Poldi R. stckh. eg. Maske, durchg. Stirnstr. Halskr. leicht zerr. Mantel
- 40 125 Prinz R. Igh. eg. Maske, bnt. durchg. Stirnstr. Halskr. Mantel m. Kr. fl.
- 40 126 Pia H. Igh. eg. Maske, Stirnstr. Halskr. Mantel
- 40 127 Pirotschka H. Igh. eg. Maske, bnt. durchg. Stirnstr. bnt. Halskr.
- Mantel mit Kruppenfleck
- 40 128 Paola H. Igh. eg. Maske, bnt. durchg. Stirnstr. bnt. Halskr.
- Mantel mit Kruppenfleck
- 40 129 Pamela H. stckh. eg. Maske, Stirnstr. bnt. Halskr. Mantel
- DT. 22,11,81 WT. 24,1,82 WST. 6/4 EGG 1/0 BEL 5/4
- Zw: v.d. Schwarzmühle 37 969**
Z: Karl Georg Wollenhaupt, 4650 Geisenkirchen
- V: Erik v.d. Schwarzmühle 37 969**
(Bronko v. Weißtrauenhof 32 204 — Kora v. Norfbach 34 593)
- M: Diva v.d. Schwarzmühle 37 653**
(Goliath v. neuen Moor 33 630 — Flora v. Dolgen 34 639)
- 40 130 Anji H. stckh. eg. Maske, bnt. durchg. Stirnstr. m. Pu., Halskr. zerr. Mantel
- 40 131 Ariane H. Igh. eg. Maske, durchg. Stirnstr. Halskr. zerr. Mantel
- 40 132 Alkmene H. Igh. eg. Maske, durchg. Stirnstr. Halskr. leicht zerr. Mantel
- 40 133 Arnika H. Igh. eg. Maske, bnt. durchg. Stirnstr. sehr bnt. Halskr. sehr stark zerr. Mantel
- 40 134 Ayka H. stckh. eg. Maske, bnt. durchg. Stirnstr. sehr bnt. Halskr.
- Plattenhündin
- 40 135 Amarena H. stckh. eg. Maske, unterbr. Stirnstr. Halskr. zerr. Mtl.
- DT. 27,11,81 WT. 29,1,82 WST. 3/8 T 2/3 BEL 0/6
- Zw: v. Abraxas Z: Brigitte Voss, 8051 Hangenham 11**
- V: Erko v.d. Drei Helmen 36 206**
(Bari v.d. Allig. Bergen 30 695 — Burga v.d. Drei Helmen 34 313)
- M: Irma v.d. Drei Helmen 37 999**
(Balgo v.d.fr. Reichsstadt 31 224 — Ch. Edda v.d. Drei Helmen 36 211)
- 40 136 Nico R. Igh. eg. Maske, durchg. Stirnstr. Halskr. zerr. Mantel

40 137 Nelly H. Igh. eg. Maske, bnt. durchg. Stirnstr. bnt. Halskr. zerr. Mantel
40 138 Nina H. Igh. eg. Maske, Stirnstr. schm. Halskr. Mantel
DT. 19.11.81 WT. 21.1.82 WST. 6/7 T 4/2 GET 0/3 EGG 1/0 BEL 1/2
Zw: v. Geutenreuth Z: Reinhold Weisch, 8621 Weismain
(Harro v. Hause Bouillon 30 008 — Fanny v. Geutenreuth 31 573)
M: Xilla v. Haus Rögöle 32 810
(Nelson v.d.ftr. Reichsst. 28 727 — Sandra v. Haus Rögöle 28 318)

40 139 Off R. Igh. eg. Maske, Stirnstr. Halskr. Mantel
40 140 Omar R. Igh. eg. Maske, bnt. durchg. Stirnstr. Halskr. zerr. Mantel
40 141 Orson R. Igh. eg. Maske, Stirnstr. Halskr. Mantel m. kl. Rückenfleck
40 142 Onja H. Igh. eg. Maske, schm. Stirnstr. Halskr. Mantel
DT. 3.12.81 WT. 3.2.82 WST. 6/4 T 2/1 GET 1/2 BEL 3/1
Zw: v. Geutenreuth Z: Reinhold Weisch, 8621 Weismain
V: Ruby v. Geutenreuth 34 306
(Harro v. Hause Bouillon 30 008 — Fanny v. Geutenreuth 31 573
M: Bonni v. Fausenstein 38 047
(Ch. Kuno v. Norbach 34 589 — Kuni v. Agterhorn 34 522)

40 143 Pascha R. Igh. eg. Maske, durchg. Stirnstr. m. Pu., Halskr. zerr. Mantel
40 144 Petro R. Igh. eg. Maske, bnt. durchg. Stirnstr. Halskr. leicht zerr. Mitl.
40 145 Pauli R. Igh. eg. Maske, Stirnstr. Genickfleck, Mantel
40 146 Prix R. Igh. eg. Maske, durchg. Stirnstr. Genickl. Mantel
40 147 Piroshka H. Igh. eg. Maske, Stirnstr. Genickl. Mantel
40 148 Panja H. Igh. eg. Maske, durchg. Stirnstr. schm. Halskr. Mantel
DT. 1.12.81 WT. 3.2.82 WST. 5/7 T 1/2 GET 0/3 BEL 4/2
Zw: v. Geutenreuth Z: Reinhold Weisch 8621 Weismain
V: Hassan v. Drei Helmen 37 726
(Dago v.d. Olympiastadt München 33 964 — Wsg. Bina v. Bürgenstock 36 684)
M: Kira von den Drei Helmen 38 544
(Alf v. Horner Derby — Wsg. Bina v. Bürgenstock 36 684)

40 149 Donar R. stckh. eg. Maske, bnt. durchg. Stirn. sehr stark zerr. Mantel,
bnt. Halskrause
40 150 Dago R. Igh. eg. Maske, bnt. Stirn. zerr. Mantel, Halskrause
40 151 Danny H. stckh. eg. Maske, Stirn., stark zerr. Mantel, Halskrause
40 152 Diana H. stckh. eg. Maske, durchg. Stirn. m. Pu. stark zerr. Mantel,
bnt. Halskrause
40 153 Dunja H. Igh. eg. Maske, bnt. Stirn. leicht zerr. Mantel, bnt. Halskr. II.
DT. 2.12.81 WT. 1.2.82 WST. 4/5 T 1/0 EGG 1/2 BEL 2/3
Zw: v. Eschendorf Z: Rainhard Oehl, 4440 Rheine 1
V: Gero v.d. Kuten Kuhle 36 696
(King v. Izola 34 009 — Ilka v. Agterhorn 33 109)
M: Dixi von d. Darlage 38 536
(Jumbo v. Rickettsdorf 31 263, Farah v. Agterhorn 32 635)

40 154 Benni R. Igh. eg. Maske, Stirnstr. Mantel, Genickfleck
40 155 Billy R. Igh. eg. Maske, Stirnstr. Mantel, schm. Halsr. re.
40 156 Bodo R. Igh. eg. Maske, durchg. Stirnstr. stark zerr. Mantel,
ganz bnt. Halsring
40 157 Barry R. stckh. eg. Maske, durchg. Stirnstr. Mantel m. Flecken,
Halsring re. bnt.
40 158 Bertl R. stckh. eg. Maske, durchg. Stirnstr. Mantel m. Kruppenfleck,
sehr bnt. Halsring m. Fleck rechts
40 159 Baffi H. stckh. eg. Maske, durchg. Stirnstr. zerr. Mantel, bnt. Halsring
DT. 7.11.81 WT. 8.1.82 WST. 6/2 T 1/1 BEL 5/1
Zw: v. Burg Blankenstein Z: Robert Klingelhöfer, 3554 Gladenbach
V: Diamant v. Eiskeller 37 306
(Harry v.d. Birkenalb 31 797 — Melissa v. St. Kl. Kloster 31 346)
M: Quanta v. Löwenhof 37 303
(Ch. Lord v. Izola 34 810 — Mädi v. Löwenhof 34 484)

40 160 Tom R. Igh. uneg. Maske, durchg. Stirnstr. Halsring, zerr. Mantel
40 161 Teddy R. Igh. eg. Maske, durchg. Stirnstr. Halsr. zerr. Mantel
40 162 Tina H. Igh. eg. Maske, durchg. Stirnstr. Halsring, zerr. Mantel
40 163 Tatjana H. Igh. leicht uneg. Maske, durchg. Stirnstr. Halsr. zerr. Mantel
40 164 Tanja H. Igh. eg. Maske, durchg. Stirnstr. Halsring, zerr. Mantel
40 165 Tessa H. Igh. eg. Maske, Stirnstr., Halsring, zerr. Mantel
DT. 6.12.81 WT. 6.2.82 WST. 4/5 T 2/1 BEL 2/4
Zw: v. Irmengrund Z: Heinz Schönleber, 7441 Wolfsluglen
V: Baron v. Fluhenstein 37 573
(Alexander v.d. Allg. Bergen 29 700 — Usta v. Stafflelegg 36 199)
M: Quexl v. Irmengrund 38 669
(Ch. Boss v.d. Torpedo Stadt 35 549 — Hanni v. Irmengrund 34 738)

40 167 Yoke R. Igh. eg. Maske, Stirnstreifen, Halsring, Mantel
40 168 Yrco R. Igh. eg. Maske, durchg. Stirnstr. Halsring, zerr. Mantel
40 169 Yrus R. Igh. eg. Maske, durchg. Stirnstr. Halsr. Mantel m. kl. Kruppenfl.
DT. 8.11.82 WT. 10.1.82 WST. 3/0 BEL 3/0
Zw: v. Siedlerhof Z: Xaver Kirsch, 7167 Bühlermann
V: Glenn v. Rosenkeller 37 506
(Ch. Boss v.d. Torpedo Stadt 35 549 — Ch. Zuleika v.
Rosenkeller 34 623)

M: Reni v. Siedlerhof 38 305
(Ch. Boss v.d. Torpedo Stadt 35 549 – Ida v. Siedlerhof 34 963)

40 170 Kuno R. Igh. eg. Maske, bnt. durchg. Stirnb. zerr. Mantel, bnt. Halskr.
40 171 Karin H. stckh. eg. Maske, bnt. durchg. Stirnb. m. Pu., Mantel, bnt. Halskr.

DT. 14.12.81 WT. 14.2.82 WST. 2/4 T 1/3 BEL 1/1
Zw: v. Engelsmeer Z: Bernd Jordis, 2903 Kayhauserefeld
V: Quant v. Izola 36 121
(Ch. Heiko v. Izola 30 699 – Jetty v. Bayer, Wald 32 015)

M: Gretel v. Engelsmeer 36 668

(Ch. Heiko v. Izola 30 699 – Britta v Tannenwäldchen 31 855)

40 172 Quando R. Igh. eg. Maske, bnt. durchg. Stirnstr. bnt. Halskr.

Mantel mit Kruppenfl.

40 173 Quinn R. Igh. eg. Maske, bnt. Stirnstr. bnt. Halskr. leicht zerr. Mantel

40 174 Quax R. stckh. eg. Maske, Stirnstr. schm. Halskr. leicht zerr. Mantel

40 175 Quastel R. stckh. eg. Maske, Stirnstr. schm. durchg., Halskr.

40 176 Quentlin R. stckh. eg. Maske, bnt. Stirnstr. bnt. Halskr. leicht zerr. Mantel

40 177 Quai R. stckh. eg. Maske, Stirnstr. sehr schm. Halskr. Mantel

DT. 14.12.81 WT. 11.2.82 WST. 1/3/2 T 1/2 GET 6/0 BEL 6/0

Zw: v. Verler See Z: Erwin u. Maria Brummel, 4837 Verl 1

V: Uve v.d. Olympiastadt München 38 657

(Ch. Asterix v. Pfaffenwinkel 31 689 – Hall v. Olympiaturm 35 799)

M: Kira v. Agterhorn 34 520

(Axel v. Agterhorn 30 340 – Cilla v. Agterhorn 31 063)

40 178 Condor R. stckh. eg. Maske, bnt. durchg. Stirnb. sehr stark zerr. Mantel

sehr bnt. Halskr.

DT. 14.12.81 WT. 14.2.82 WST. 2/0 EGG 1/0 BEL 1/0

Zw: v. Cambria Z: Siegfried Dahms, 2849 Rechterfeld

(Quant v. Izola 36 121 – Gretel v. Engelsmeer 36 668)

M: Pia v. Izola 35 697

(Ch. Heiko v. Izola 30 699 – Jetty v. Bayer, Wald 32 015)

40 179 Olymp R. Igh. eg. Maske, kz. Stirnstr. Mantel, bnt. Halskr.

40 180 Ora H. Igh. eg. Maske, kz. Stirnstr. Mantel, bnt. Halskr.

40 181 Odlin R. Igh. eg. Maske, kz. Stirnstr. Mantel, bnt. Halskr.

DT. 20.12.81 WT. 19.2.82 WST. 2/1 BEL 2/1

Zw: ex libertate Helvetiae Z: Renate Kocksch, 6501 Wörstadt

V: Junker v. Siedlerhof 34 969

(Ch. Bänz v. Scheuerbaum 30 259 – Carmen v. Siedlerhof 30 938)

M: Comtesse z. Goldenen Bremm 38 606

(Homer ex libertate Helvetiae 35 598 – Bianka z. Winterberg 34 073)

40 182 Ambrosius R. stckh. eg. Maske, Stirnstr. m. Pu., Il. bnt. re. schm. Halskr.

40 183 Amber H. stckh. eg. Maske, Stirnstr. bnt. Halskr. Mantel m. kl. Rücken fl.

40 184 Anke H. stckh. eg. Maske, durchg. Stirnstr. bnt. Halskr. Il. mit Fleck,

40 185 Angi H. Igh. eg. Maske, durchg. Stirnstr. Halskr. leicht zerr. Mantel

40 186 Aline H. Igh. eg. Maske, Stirnstr. Halskrause, Mantel m. Kruppenfleck

40 187 Atra H. Igh. eg. Maske, durchg. Stirnstr. sehr bnt. Halskrause,

re. mit großem braunen Fleck, zerr. Mantel

DT. 21.12.81 WT. 22.2.82 WST. 2/7 T 0/2 EGG 1/0 BEL 1/5

Zw: v. Aggetal Z: Heinz u. Erika Kurpjuhn, 5270 Gummersbach

V: Harry v. Verler See 38 500

(Boss v.d. Küthen Kuhle 35 418 – Kira v. Agterhorn 34 520)

M: Dusty v. Schloß Morsbroich 38 670

(Ch. Kuno v. Norfbach 34 589 – Ch. Anuschka v.d. Aparten Höfen 36 108)

40 188 Negro R. Igh. eg. Maske, Stirnstr. m. Pu. Halsring. Mantel

40 189 Napoleon R. Igh. eg. Maske, durchg. Stirnstr. Halsring. zerr. Mantel

40 190 Nelly H. Igh. eg. Maske, Stirnstr. Halsring. Mantel

40 191 Nascha H. Igh. eg. Maske, Stirnstr. Halsring. Mantel m. Kruppenfleck

40 192 Nora H. Igh. eg. Maske, durchg. Stirnstr. Halsring. Mantel

40 193 Nicol H. Igh. eg. Maske, durchg. Stirnstr. Halsring. Mantel

DT. 24.12.81 WT. 24.2.82 WST. 3/9 T 1/2 GET 0/3 BEL 2/4

Zw: v. Bruder Klaus Z: Bernhard Grimm, 7971 Altrach

V: Arko v.d. Teufelsküche 34 504

(Bart v.d. Allig. Bergen 30 695 – Eike v. Sedonia 32 184)

M: Doris v. Bruder Klaus 36 351

(Nelson v. Bruder Klaus 33 033 Gretel v. Bruder Klaus 30 546)

40 194 Amor R. stckh. eg. Maske, Stirnstr. Halskrause. Mantel

40 195 Asko R. stckh. eg. Maske, durchg. Stirnstr. Halskr. re. schm.

40 196 Arthur R. stckh. eg. Maske, durchg. Stirnstr. bnt. Halskr. Mantel

40 197 Anja H. stckh. eg. Maske, bnt. Stirnstr. schwach durchg. bnt. Halskr.

leicht zerr. Mantel

40 198 Annabell H. stckh. eg. Maske, durchg. Stirnstr. Halskr. leicht zerr. Mtl.

40 199 Antje H. stckh. eg. Maske, durchg. Stirnstr. Halskr. Mantel m. Kruppenfl.

DT. 28.12.81 WT. 27.2.82 WST. 3/5 T 0/2 BEL 3/3

Zw: v.d. Bacheide Z: M. u. H. Bibrach, 2215 Seefeld

V: Berni v. Halligtor 37 499

(Andi v. St. Dominikus 33 553 – Cora a.d. Schlei 33 732)

M: Edda v. Dreier Hof 38 109

(Ch. Meic v. Brentano Schloß 33 810 – Cindy v. Dreier Hof 36 177)

40 200 Asterix R. Igh. uneg. Maske, durchg. Stirnstr. Plattenröde, Halskrause

- 40 201 Astor R. Igh. eg. Maske, prt. durchg. Stirnstr. prt. Halskr. stark z. Mil.
 40 202 Askan R. stckh. eg. Maske, prt. durchg. Stirnstr. prt. Halskr. zerr. Mil.
 40 203 Attilia R. stckh. eg. Maske, kz. Stirnstr. prt. Halskr. stark zerr. Mantel
 40 204 Anuschka H. Igh. eg. Maske, durchg. Stirnstr. prt. Halskr. stark zerr. Mil.
 40 205 Antje H. Igh. eg. Maske, kz. Stirnstr. prt. Halskr. stark zerr. Mantel
 40 206 Anka H. Igh. eg. Maske, prt. durchg. Stirnstr. prt. Halskr. zerr. Mantel
 40 207 Alexa H. stckh. uneg. Maske, kz. Stirnstr. prt. Halskr. stark zerr. Mantel
 DT. 1.1.82 WT. 7.3.82 WST. 5/5 T 1/1 BEL 4/4
Zw: v. Mühlbachtal Z: Heribert Dietrich, 6791 Altenkirchen
V: Pascha v.d. Birkenalb 38 273
 (Ero v. Haus Däuvel 35 632 — Bärbel v. Bliesbergerhof 34 689)
M: Anja v. Karlsberg 36 979
 (Eyck v. Haus Elia 33 026 — Bianka v. Altaripa 31 248)

- 40 208 Joschi R. Igh. eg. Maske, schm. Stirnstr. schm. Halskr. Mantel
 40 209 Jens R. stckh. eg. Maske, prt. Stirnstr. m. Fu. Halskr. leicht zerr. Mil.
 DT. 23.12.81 WT. 22.2.82 WST. 2/0 BEL 2/0
Zw: v. Rotzenberg Z: Heini Kollmer, 7630 Lahr Sulz
V: Wsg. Int. Ch. Bsg. Dt. Ch. Lord v. Norbach 35 310
 (Alt v. Rieckenhain 29 912 — Sandra v. Rosenkeller 32 474)
M: Betty v. Rotzenberg 35 587
 (Ch. Brix v. St. Josefstitl 29 672 — Kyra v. St. Kl. Kloster 31 338)

- 40 210 Hassan R. stckh. eg. Maske, prt. Stirnstr. Halskr. ll. schmaler, zerr. Mil.
 40 211 Hajo R. Igh. eg. Maske, durchg. Stirnstr. Halskr. zerr. Mantel
 40 212 Heini R. stckh. eg. Maske, prt. Stirnstr. Halskr. stark zerr. Mantel
 40 213 Hanne H. Igh. eg. Maske, Stirnstr. schwach durchg. schm. Halskr.
 zerr. Mantel
 40 214 Hanni H. stckh. eg. Maske, Stirnstr. schm. Halskr. zerr. Mantel
 40 215 Helge H. stckh. eg. Maske, Stirnstr. starke Verbrämung, Genickfleck
 Mantel m. Kruppenfleck
 DT. 29.12.82 WT. 27.2.82 WST. 6/7 T 3/4 BEL 3/3
Zw: v. Walkings-Hof Z: Hella Walkling, 2060 Wolkenwehe
V: Gero v.d. Kuttien Kuhle 36 696
 (King v. Izola 34 009 — Ilka v. Agterhorn 33 109)
M: Leila v.d. Lerchenlaube 38 624
 (Arco ex libertate Helvetiae 31 764 — Elge v.d. Lerchenlaube 36 713)

- 40 216 Berno R. Igh. eg. Maske, prt. Stirnstr. prt. Halskr., stark zerr. Mantel
 40 217 Burga H. stckh. uneg. Maske, durchg. Stirnstr. prt. Halskr. Plattenhündin
 Baffi H. stckh. eg. Maske, Stirnstr. Halskr. re. prt. ll. schm. Mantel
 mit Fleck
 DT. 17.12.81 WT. 24.2.82 WST. 5/5 T 4/3 BEL 1/2
Zw: v. Wolfsburger Schlob Z: Julius Kesc, 3180 Wolfsburg
V: Pascha v. Meisberg 36 960
 (Castor v. Steintor 3866/74 — Cora v. Bördeland 3954/74)
M: Vivi v. Celler Schlob 36 565

(Udo v. Hellenstein 31 812 — Assi v. Drei Burgeneck 32 483)

- 40 219 Odin R. Igh. eg. Maske, prt. durchg. Stirnstr. Halsr. stark zerr. Mantel
 40 220 Olat R. Igh. eg. Maske, Stirnstr. Halsring, zerr. Mantel
 40 221 Orpheus R. Igh. eg. Maske, durchg. Stirnstr. Halsring, Mantel m.
 Kruppenfl.
 40 222 Orkan R. Igh. eg. Maske, durchg. Stirnstr. Halsring, Mantel m.
 Kl. Kruppenfl.
 40 223 Otto R. Igh. eg. Maske, Stirnstr. Halsring, zerr. Mantel
 40 224 Oranda H. Igh. eg. Maske, durchg. Stirnstr. Halskr. zerr. Mantel
 40 225 Odette H. Igh. eg. Maske, Stirnstr. Halsring, zerr. Mantel
 40 226 Olga H. Igh. eg. Maske, Stirnstr. Halsring, zerr. Mantel
 40 227 Oilly H. Igh. eg. Maske, durchg. Stirnstr. Halsr. Mantel m. Kruppenfl.
 40 228 Ossi H. Igh. eg. Maske, Stirnstr. Halsr. zerr. Mantel
 DT. 13.1.82 WT. 13.3.82 WST. 5/6 T 0/1 BEL 5/5
Zw: v. Bruder Klaus Z: Bernhard Grimm, 7971 Aitrach
V: Heino v. Bruder Klaus 38 256
 (Nelsson v. Bruder Klaus 33 033 — Gunda v. Bruder Klaus 30 543)
M: Isolde v. Bruder Klaus 38 590
 (Arko v.d. Teufelsküche 34504 — Toni v. Bruder Klaus 34 379)

- 40 229 Dago R. Igh. eg. Maske, prt. schm. durchg. Stirnstr. sehr stark zerr.
 Mantel, schm. Halskr.
 40 230 Dora H. Igh. eg. Maske, prt. Stirnstr. zerr. Mantel, Halskr. re.
 40 231 Daisy H. Igh. eg. Maske, Stirnstr. zerr. Mantel, prt. Halskr.
 40 232 Dunja H. Igh. eg. Maske, Stirnstr. leicht zerr. Mantel, schm. Halskr. re.
 DT. 11.1.82 WT. 12.3.82 WST. 2/3 T 1/0 BEL 1/3
Zw: v. Silberstern Z: Fritz Schmehl, 2952 Weener, Lüchtenborg
V: Gero v.d. Kuttien Kuhle 36 696
 (King v. Izola 34 009 — Ilka v. Agterhorn 33 109)
M: Anja v. Märkischen Moor 38 651
 (Andi v. St. Dominikus 33 553 — Dai sy v. alten Gutsturm 36 022)
 40 233 Barry R. Igh. eg. Maske, prt. durchg. Stirnstr. zerr. Mantel, prt. Halskr.
 40 234 Bachus R. Igh. eg. Maske, prt. durchg. Stirnstr. zerr. Mantel, prt. Halskr.
 40 235 Barina H. Igh. eg. Maske, Stirnstr. zerr. Mantel, Halskrause
 DT. 30.12.81 WT. 5.3.82 WST. 6/2 T 2/1 EGG 2/0 BEL 2/1
Zw: v. Norstring Z: Hans Hauptmann, 8500 Nürnberg
V: Mando v.d. Stadt Grafenau 35 771
 (Cuno v. Bayer, Wald 28 358, Jola v. Bayer, Wald 32 014)
M: Maja v.d. Ponnyühle 35 394
 (Bachus v. Old Heidelberg 29 441, Esta v. Sedonia 32 185)

- 40 236 King R. Igh. eg. Maske, sehr prt. durchg. Stirnstr. prt. Halskr. zerr. Mantel
 40 237 Kong R. Igh. eg. Maske, Stirnstr. prt. Halskr. Mantel m. Rü.- u. Kr.-fleck
 40 238 Kim H. Igh. eg. Maske, sehr prt. Stirnstr. Halskr. leicht zerr. Mantel
 40 239 Kati H. Igh. eg. Maske, prt. Stirnstr. Halskr. leicht zerr. Mantel

- 40 240 Katja H. Igh. eg. Maske, sehr brt. schm. durchg. Stirnstr. sehr schm. Halskr. Mantel
40 241 Kniprs H. Igh. eg. Maske, brt. Stirnstr. Halskrause, Mantel
DT. 3.1.82 WT. 10.3.82 WST. 2/6 EGG 0/2 BEL 2/4
Zw: v.d. Kutten Kuhle Z: Otmar Kuttenkeuler, 5063 Overath
V: Harry v. Verler See 38 500
(Boss v.d. Kutten Kuhle 35 418 — Kira v. Agterhorn 34 520)
M: Pxi! v. Norbach 37 725
(Ch. Kuno v. Norbach 34 589 — Carmen v.d. Kutten Kuhle 35 779)
- 40 242 Kuno R. Igh. eg. Maske, Stirnstr. brt. Halskr. Mantel
40 243 Kai R. Igh. eg. Maske, Stirnstr. Halskrause, Mantel
40 244 Kim R. Igh. eg. Maske, Stirnstr. Halskrause, Mantel
40 245 King R. Igh. eg. Maske, Stirnstr. Verbrämung re. vorgezogen, Halskr. Mantel
40 246 Kora H. Igh. eg. Maske, brt. Stirnstr. Halskr. Mantel
40 247 Kira H. Igh. uneg. Maske, brt. Stirnstr. Halskr. Mantel m. Kruppenfl.
DT. 25.1.82 WT. 29.3.82 WST. 8/3 T 2/0 GET 2/1 BEL 4/2
Zw: v. Bismarckium Z: Schmid u. H. Wiebauer, 67 Lu.-Edighelm
V: Glenn v. Bismarckium 37 764
(Ch. Boss v.d. Torpedo Stadt 35 549 — Effe v. Bismarckium 35 828)
M: Fanny v. Bismarckium 37 549
(Cassius del Soccorso 33 520 — Natja del Soccorso 36 152)
- 40 248 Prix R. Igh. eg. Maske, durchg. Stirnstr. brt. Halsr. Mantel
40 249 Perle H. Igh. eg. Maske, Stirnstr. schm. Halsring, Mantel
40 250 Penny H. Igh. eg. Maske, durchg. Stirnstr. Halsring, Mantel
40 251 Pammela H. Igh. eg. Maske, durchg. Stirnstr. Halsring, Mantel
40 252 Pillia H. Igh. eg. Maske, durchg. Stirnstr. Halsring, Mantel
40 253 Princa H. Igh. eg. Maske, durchg. Stirnstr. brt. Halsring, Mantel
DT. 7.2.82 WT. 4.4.82 WST. 4/8 T 3/3 BEL 1/5
Zw: v. Bruder Klaus Z: Bernhard Grimm, 7971 Altrach
V: Kasimir v. Bruder Klaus 38 807
(Arko v.d. Teufelsküche 34 504 — Yucea v. Altoggenburg 38 551)
M: Janka v. Bruder Klaus 38 706
(Nelson v. Bruder 33 033 — Petra v. Bruder Klaus 34 032)
- 40 254 Toni R. stckh. eg. Maske, durchg. Stirnstr. brt. Halskr. zerr. Mantel
40 255 Tell R. stckh. eg. Maske, unterbr. Stirnstr. brt. Halskr. zerr. Mantel m. Kruppenfleck
40 256 Tom R. Igh. eg. Maske, durchg. Stirnstr. schm. Halskr. Mantel m. Kruppenfleck
40 257 Tessa H. Igh. eg. Maske, Stirnstr. m. Pu. brt. Halskr. zerr. Mantel
40 258 Tina H. Igh. eg. Maske, brt. Stirnstr. brt. Halskr. stark zerr. Mantel
DT. 20.1.82 WT. 23.3.82 WST. 6/6 T 3/2 EGG 0/1 BEL 2/3
Zw: v.d. Birkenalb Z: Jakob Steiber, 6660 Zwenbrücken 17
V: Bsg. Dt. Ch. Quanto v. Löwenhof 37 301
(Ch. Lord v. Izola 34 810 — Madi v. Löwenhof 34 485)

- 40 259 Dingo R. Igh. eg. Maske, brt. schm. durchg. Stirn. Plattenrude, sehr brt. Halskr.
40 260 Donar R. Igh. eg. Maske, brt. Stirn. sehr st. zerr. Mantel, Halskrause
40 261 Delf R. Igh. eg. Maske, Stirn. sehr starkzerr. Mantel, Halskrause
40 262 Donald R. Igh. eg. Maske, brt. Stirn. Plattenrude, sehr brt. Halskrause
40 263 Donna H. Igh. eg. Maske, brt. Stirn. leicht zerr. Mantel, Genickfleck
40 264 Daisy H. Igh. eg. Maske, Stirn. schm. durchg. stark zerr. Mantel, schm. Halskr. rechts
DT. 28.2.82 WT. 2.5.82 WST. 8/3 T 3/0 GET 1/1 BEL 4/2
Zw: v. Logerhof Z: Annegret Splinter, 2811 Martfeld
V: Gero v.d. Kutten Kuhle 36 696
(King v. Izola 34 009 — Ilka v. Agterhorn 33 109)
M: Biggi v. Logerhof 38 192
(Quando v. Izola 36 121 — Quella v.d. Lerchenlaube 34 259)
- 40 265 Benno R. stckh. eg. Maske, Stirnstr. Halsring, Mantel
40 266 Bärbel H. Igh. eg. Maske, Stirnstr. Mantel, Halsring
40 267 Bina H. stckh. eg. Maske, Stirnstr. Halsring, Mantel kl. Kruppenfl.
40 268 Biggi H. stckh. eg. Maske, brt. Stirnstr. ll. hlb. Halsr. Mantel m. Kr. fl.
DT. 7.2.82 WT. 7.4.82 WST. 5/4 T 3/1 EGG 1/0 BEL 1/3
Zw: v. Limeswall Z: Gerhard Port, 6302 Lich 4
V: Eros v. Haus Rögelle 37 428
(Ch. Greif v. Bayer, Wald 30 241 — Bianka v. Haus Rögelle 30 075)
M: Yacki v. Pfeittrachtal 37 893
(Dago v. Pfeittrachtal 31 185 — Eddy v. Pfeittrachtal 31 875)
- 40 269 Bar R. stckh. eg. Maske, durchg. Stirnstr. Plattenrude, Halsring
40 270 Boss R. Igh. eg. Maske, Stirnstr. Mantel m. Kruppenfl. Halsring
40 271 Bill R. Igh. eg. Maske, Durchg. Stirnstr. zerr. Mantel, brt. Halsr.
40 272 Biggi H. stckh. eg. Maske, durchg. Stirnstr. Mantel m. Kruppenfl. Halsr.
40 273 Babsi H. stckh. eg. Maske, durchg. Stirnstr. stark zerr. Mantel, Halsr.
40 274 Betti H. stckh. eg. Maske, Stirnstr. m. Pu. zerr. Mantel, brt. Halsring
40 275 Bella H. Igh. eg. Maske, Stirnstr. Mantel Halsring
DT. 30.1.82 WT. 2.4.82 WST. 4/5 T 1/0 EGG 0/1 BEL 3/4
Zw: v. Forellensee Z: Lothar Knöpfe, 7239 Fourn Winzeln
V: Quirus v.d.fr. Reichsstadt 37 085
(Bsg. Andreas v.d. Allg. Bergen 29699 — Wsg. Fara v.d.fr. Reichsstadt 31 851)
M: Iska v. Rosenkeller 38 860
(Ch. Boss v.d. Torpedo Stadt 35 549 — Assi v. Urgehain 36 272)
- 40 276 Baffy H. stckh. eg. Maske, Stirnstr. brt. Halskr. Mantel
DT. 22.1.82 WT 29.3.82 WST. 1/1 T 1/0 BEL 0/1
Zw: v. Gerlinghausen Z: Hannelore Schlimpen, 5203 Much

- 40 296 Inka H. Igh. eg. Maske, durchg. Stirnstr. m. Pu. zerr. Mantel, Halsring
40 297 Iana H. Igh. eg. Maske, durchg. Stirnstr. zerr. Mantel, Halsring
40 298 Ira H. Igh. eg. Maske, durchg. Stirnstr. m. Pu. zerr. Mantel, Halsring
DT. 18,2,82 WT. 22,4,82 WST. 4/6 T 1/1 GET 1/0 EGG 0/1 BEL 2/4
Zw: v. Haus Rögge Z: Walter Rögge, 8711 Gnodstadt
V: Bsg. Dt. Ch. All v. Grubenbach 37 907
(Quando v. Izola 36 120 — Norina v.d.fr. Reichsstadt 35 550)
M: Bianka v. Haus Rögge 35 075
(Bitus v. Säuliamt 29 861 — Vera v. Haus Rögge 31 396)
40 299 Fürst R. stckh. eg. Maske, durchg. Stirnstr. m. Pu. Halskr.
Mantel m. Kr.-fl.
40 300 Falk R. stckh. eg. Maske, Stirnstr. hb. Halskr. Mantel
DT. 13,2,82 WT. 20,4,82 WST. 2/0 BEL 2/0
Zw: zum Roseneck Z: Bodo Roseneck, 7181 Satteldorf Beeghof
V: Arko z. Roseneck 37 436
(Fürst z. Seelenwinkel 31 775 — Bella v. Schönbachal 34 194)
M: Talina v. Siedlerhof 39 001
(Junker v. Siedlerhof 34 969 — Nina v. Siedlerhof 36 862)
40 301 Sascha R. Igh. eg. Maske, durchg. Stirnstr. zerr. Mantel, Halsring,
40 302 Sandra H. Igh. uneg. Maske, Stirnstr. m. Pu. zerr. Mantel, Halsring
DT. 27,1,82 WT. 1,4,82 WST. 5/4 EGG 4/3 BEL 1/1
Zw: v. Bruderhäusle Z: Ernst Schuler, 7460 Balingen
V: Joe v. Irmengrund 35 841
(Bello v. Irmengrund 30 767 — Cora v. Irmengrund 32 365)
M: Petra v. Irmengrund 37 923
(Ch. Boss v.d. Torpedo Stadt 35 549 — Hanni v. Irmengrund 34 738)
40 303 Wotan R. Igh. eg. Maske, Stirnstr. brt. Halsring, zerr. Mantel
DT. 25,1,82 WT. 1,4,82 WST. 1/0 BEL 1/0
Zw: v.d. Gratschaft Hadamar Z: Hubert Reichwein, 6253 Hadamar
V: Bail v. Dreier Hof 37 897
(Bitus v. Säuliamt 29 861 — Alma v. Wiebelsbach 31 219)
M: Zilli v. Pfeitrachtal 37 897
(Heiko v. Pfeitrachtal 33 473 — Nina v. Pfeitrachtal 35 451)
40 304 Aldo R. Igh. eg. Maske, brt. Stirnb. Halskr. li. schm. re. brt., Mantel
40 305 Asso R. Igh. eg. Maske, Stirnb. schm. Halskr. Mantel m. kl. Kruppenfleck
40 306 Ajax R. Igh. eg. Maske, brt. Stirnb. re. Auge mit wenig Verbrämung,
schm. Halskräuse, Mantel m. Kruppenfleck
40 307 Anka H. Igh. eg. Maske, Stirnband, brt. Halskr. Mantel m. gr. Kruppenfl.
40 308 Aktra H. Igh. eg. Maske, schm. Stirnb., schm. Halskr. re. Mantel
DT. 5,3,82 WT. 5,5,82 WST. 5/4 T 2/1 EGG 0/1 BEL 3/2
Zw: v. Heideknick Z: Jürgen Ahnfeldt, 200 Hamburg 65
V: Axel v. Brookdamm 36 389

- V: Wsg. Int. Ch. Bsg. Dt. Ch. Lord v. Northach 35 310**
(Alf v. Rieckenhain 29 912 — Sandra v. Rosenkeller 32 474)
M: Cylla v. Habichtswald 37 947
(Kim v. Northach 34 590 — Eria v. Dernbach 33 169)

- 40 277 Zyklop R. stckh. eg. Maske, durchg. Stirnstr. Halskr. leicht zerr. Mil.
40 278 Zito R. stckh. eg. Maske, durchg. Stirnstr. m. Pu. Halskr. zerr. Mantel
40 279 Zena H. stckh. eg. Maske, durchg. Stirnstr. m. Pu. Halskr. st. zerr. Mil.
40 280 Zamora H. stckh. eg. Maske, durchg. Stirnstr. Halskr. leicht zerr. Mil.
40 281 Zilla H. Igh. eg. Maske, durchg. Stirnstr. Halskr. Mantel
40 282 Zeda H. Igh. eg. Maske, durchg. Stirnstr. Halskräuse, Mantel
DT. 17,1,82 WT. 21,3,82 WST 2/9 GET 0/5 BEL 2/4
Zw: v. Olympiaturn Z: Gebr. Max u. Wolff, Ruß, 8000 München 50
(Ch. Asterix v. Pfaffenwinkel 31 689 — Hattl v. Olympiaturn 35 799)
M: Alma v.d. Trollblume 37 802
(Alf v. Horner Derby 33921 — Gina v. Olympiaturn 35 590)

- 40 283 Lord R. Igh. eg. Maske, durchg. Stirnstr. Halskr. zerr. Mantel
40 284 Leo R. stckh. eg. Maske, durchg. Stirnstr. brt. Halskr. stark zerr. Mil.
DT. 10,2,82 WT. 11,4,82 WST. 2/0 BEL 2/0
Zw: v. Wolfsberg Z: Monika Steinbacher, 8901 Zusmarshausen
V: Uwe v. Roten Kreuz 36 363
(Quastel v. Roten Kreuz 34 326 — Ina v. Roten Kreuz 32 886)
M: Bella v. Wolfsberg 38 230
(Dieter v. Bussenberg 33 763 — Quasta v. Roten Kreuz 34 330)

- 40 285 Mando R. Igh. eg. Maske, durchg. Stirnstr. Halskr. Mantel
40 286 Marco R. Igh. eg. Maske, durchg. Stirnstr. schm. Halskr. re., Mantel
40 287 Mirco R. Igh. eg. Maske, re. schm. Nasenband, kurzer Stirnstr.
schm. Halskr. Mantel m. Kruppenfleck
40 288 Morris R. stckh. eg. Maske, durchg. Stirnstr. Halskr. leicht zerr. Mantel
40 289 Meios R. stckh. eg. Maske, durchg. Stirnstr. brt. Halskr.
stark zerr. Mantel
40 290 Mecon R. stckh. eg. Maske, durchg. Stirnstr. m. Pu. Halskr. leicht z. Mil.
40 291 Mona H. Igh. eg. Maske, unterbr. Stirnstr. Halskr. Mantel
40 292 Maja H. stckh. eg. Maske, kz. schm. Stirnstr. schm. Halskr. li. Mantel
DT. 17,2,82 WT. 28,3,82 WST. 8/2 T 2/0 BEL 6/2
Zw: v. Pfeitrachtal Z: Wilhelm Paukner, 8300 Altdorf
V: Mando v.d. Stadt Grafenau 35 771
(Cuno v. Bayer, Wald 28 358 — Jola v. Bayer, Wald 32 014)
M: Sonja v. Pfeitrachtal 36 435
(Dago v. Pfeitrachtal 31 185, Eddy v. Pfeitrachtal 31 875)

- 40 293 Iwan R. Igh. eg. Maske, durchg. Stirnstr. brt. Halsring, Mantel
40 294 Ingo R. Igh. eg. Maske, Stirnstr. zerr. Mantel, Halsring
40 295 Ilona H. Igh. eg. Maske, durchg. Stirnstr. zerr. Mantel, Halsring

(Cherno a.d. Storm, Schweiz 33 722 – Afra v. Engelsmeer 32 705)
M: Goldi v. Brammer 38 103
 (Armin v. Eschendorf 35 112 – Goldi v. Agterhorn 32 639)

40 309 Kevin R. stickh. eg. Maske, durchg. Stirnstr. Halskr. zerr. Mantel
 40 310 Kim R. stickh. eg. Maske, Stirnstr. m. Pu. bnt. hib. Halskr. re., Mantel
 40 311 Kain R. stickh. eg. Maske, Stirnstr. m. Pu., Halskrause, Mantel
 40 312 Kandy R. stickh. eg. Maske, Stirnstr. Halskr. Mtll.
 40 313 King R. Igh. eg. Maske, durchg. Stirnstr. m. Pu. bnt. Halskr. zerr. Mtll.
 40 314 Katja H. stickh. eg. Maske, Stirnstr., schm. Halskr. re., Mantel
 40 315 Kessi H. stickh. eg. Maske, durchg. Stirnstr. schm. Halskr. re., Mantel

DT. 24.2.82 WT. 27.4.82 WST. 5/2 BEL 5/2
Zw: v. Rosenkeller Z: G. u. G. Mayer, 7333 Ebersbach
 (Cassius del Soccorso 33 520 – Natia del Soccorso 36 152)
M: Ira vom Rosenkeller 38 859
 (Ch. Boss v.d. Torpedo Stadt 35 549 – Assi v. Urgelhain 36 272)

40 316 Fürst R. Igh. eg. Maske, durchg. Stirnstr. Halskr. zerr. Mantel
 40 317 Falko R. Igh. eg. Maske, durchg. Stirnstr. Halskr. Plattenröde
 40 318 Faust R. Igh. eg. Maske, durchg. Stirnstr. Halskr. Mantel m. Streifen
 40 319 Farah H. Igh. eg. Maske, durchg. Stirnstr. Halskr. leicht zerr. Mantel
 40 320 Farina H. Igh. eg. Maske, durchg. Stirnstr. Halskr. zerr. Mantel

DT. 5.3.82 WT. 9.5.82 WST. 5/5 GET 1/3 EGG 1/0 BEL 3/2
Zw: v. Lonequell Z: Heimir, Rahmentührer, 7143 Vaihingen 2
 (Alt v. Lonequell 28 963 – Ilona v. St. Kl. Kloster 30 484)
M: Cina v. Bürgenstock 37 940
 (Barry v. Meggen SHSB 188 244 – Zenta v. Bürgenstock
 SHSB 216 616)

40 321 Astor R. Igh. eg. Maske, unterbr. Stirnstr. hib. Halskr. re. Mantel
 40 322 Alexander R. Igh. eg. Maske, unterbr. Stirnstr. Halskr. Mantel
 40 323 Arko R. Igh. eg. Maske, schm. durchg. Stirnstr. Halskr. Mantel m. Rü. fl.
 40 324 Attila R. Igh. eg. Maske, unterbr. Stirnstr. Halskr. Mantel
 40 325 Artus R. Igh. eg. Maske, unterbr. Stirnstr. hib. Halskr. re. Mantel
 40 326 Alfredo R. Igh. eg. Maske, bnt. durchg. Stirnstr. Halskr. Mantel
 40 327 Angellique H. Igh. eg. Maske, unterbr. Stirnstr. hib. Halskr. re. Mantel
 40 328 Anuket H. Igh. eg. Maske, unterbr. Stirnstr. Halskr. Mantel
 m. Kl. Rückenfläck

DT. 8.3.82 WT. 11.5.82 WST. 7/3 T 0/1 EGG 1/0 BEL 6/2
Zw: v. Forellenweiber Z: Veronika Schneider, 8651 Untersteinach
 (Ch. Quentin v. Celler Schloß 34 894 – Tamara v. Celler Schloß
 36 043)
M: Bella v. Hellenstein 38 354
 (Ch. Boss v.d. Torpedo Stadt 35 549 – Dolly v. Blindensee 37 067)

40 329 Alex R. stickh. eg. Maske, kz. Stirnstr. bnt. Halskr. Mantel m. Kruppenfl.
 40 330 Arco R. Igh. eg. Maske, kz. Stirnstr. bnt. Halskr. Mantel

40 331 Anika H. stickh. eg. Maske, durchg. Stirnstr., ll. bnt. re. schm. Halskr.
 Mantel

40 332 Anuschka H. stickh. eg. Maske, kz. Stirnstr. bnt. Halskr. Mantel

DT. 18.3.82 WT. 15.5.82 WST 5/3 T 1/0 EGG 2/1 BEL 2/2
Zw: v.d. Gartenstadt Z: Walter Niederer, 6740 Landau

(Cassius del Soccorso 33 520 – Alma v. St. Dominikus 33 556)
V: Varo v. St. Klara Kloster 36 399

M: Isa v. Veler See 39 028
 (Glenn v. Rosenkeller 37 506 – Conny v. Veler See 36 473)

40 333 Daisy H. Igh. eg. Maske, bnt. unterbr. Stirnstr. schm. Halskr., Mantel
 m. Kruppenfl.

40 334 Daniela H. Igh. eg. Maske, unterbr. Stirnstr. bnt. Halskr. Mantel m. Rü. fl.
 40 335 Dago R. Igh. eg. Maske, bnt. Stirnstr. schm. Halskr. Mantel

40 336 Daniel R. Igh. eg. Maske, unterbr. Stirnstr. ll. bnt. re. schm. Halskr. Mantel

40 337 Dirk R. Igh. eg. Maske, Stirnstr. Genickfläck, Mantel

R 39 Derrick R. Igh. eg. Maske, schm. Stirnstr. Mantel, entspricht nicht
 dem Standard, von der Nachzucht ausgeschlossen.

DT. 7.3.82 WT. 8.5.82 WST. 6/3 T 2/1 BEL 4/2
Zw: v.d. Torpedo Stadt Z: Helene Wittke, 8720 Schweinfurt

V: Falco v. Bismarckturnm 37 546
 (Cassius del Soccorso 33 520 – Natia del Soccorso 36 152)

M: Biggi v.d. Torpedo Stadt 35 546
 (Ch. Carlo v. Löwenhof 30 570 – Cora v. Schwedenkönig 31 674)

40 338 Jessica H. Igh. eg. Maske, Stirnb. ll. hib. Halskr. Mantel

DT. 20.3.82 WT. 24.5.82 WST. 0/2 T 0/1 BEL 0/1
Zw: v. Brammer Z: W. u. M. Brammer, 2050 Hamburg 80

V: Gero v.d. Kutten Kuhle 36 696
 (King v. Izola 34 009 – Ilka v. Agterhorn 33 109)

M: Sonja v. Izola 36 545
 (Cherno a.d. Storm, Schweiz 33 722 – Lelia v. Izola 34 814)

40 339 Bertam R. Igh. eg. Maske, durchg. Stirnstr. hib. Halsr. ll. Mantel

40 340 Barry R. Igh. eg. Maske, Stirnstr. Halsring, Mantel

40 341 Bessy H. Igh. eg. Maske, durchg. Stirnstr. Halsring, Mantel

40 342 Bella H. Igh. eg. Maske, Stirnstr. hib. Halsr. re. Mantel

40 343 Babsi H. Igh. eg. Maske, Stirnstr. Halsring, zerr. Mantel

40 344 Bora H. Igh. eg. Maske, Stirnstr. bnt. Halsring, Mantel

DT. 16.3.82 WT. 14.5.82 WST. 4/5 T 2/1 BEL 2/4
Zw: v. Schlob Salem Z: Fritz Einholz, 7777 Salem

V: Kasimir v. Bruder Klaus 38 807

(Arko v.d. Teufelsküche 34 504 – Yucca v. Altoggenburg 38 551)
M: Elise v. Bruder Klaus 37 515
 (Nelson v. Bruder Klaus 33 033 – Petra v. Bruder Klaus 34 032)

- 40 360 All R. stckh. eg. Maske, Stirnb. m. Pu., schm. Halskr. Mantel
 40 361 Alf R. stckh. eg. Maske, Stirnb. prt. Halskr. zerr. Mantel
 40 362 Askan R. stckh. eg. Maske, durchg. Stirnb. Halskr. Mantel
 40 363 Arko R. stckh. eg. Maske, prt. durchg. Stirnb. Halskr. il. prt. zerr. Mantel
 40 364 Astor R. stck. eg. Maske, durchg. Stirnb. Halskr. zerr. Mantel
 40 365 Anka H. stckh. eg. Maske, schm. durchg. Stirnb. Halskr. Mantel
 DT. 17.3.82 WT. 19.5.82 WST. 5/1 BEL 5/1

(Andi v. St. Dominikus 33 553 — Daisy v. alten Gutsturm 36 022)
M: Alice v. Märkischen Moor 38 652

(Cherno a.d. Storm. Schweiz 33 722 — Atra v. Engelsmeer 32 705)
V: Axel v. Brookdamm 36 389

Zw: v. Märkischen Moor Z: Wilhelm Engler, 2214 Höhenlockstedt
 DT. 16.3.82 WT. 18.5.82 WST. 4/1 BEL 4/1

- 40 359 Diana H. lgh. eg. Maske, schm. Stirnstr. schm. Halskr. Mantel
 40 358 Dio R. stckh. eg. Maske, Stirnstr. schm. Halskr. Mantel
 40 357 Dennis R. lgh. eg. Maske, Stirnstr. schm. Halskr. re. geschl., Mantel
 40 356 Drops R. lgh. eg. Maske, prt. Stirnstr. Halskr. il. geschl., zerr. Mantel
 40 355 Dodo R. lgh. eg. Maske, Stirnstr. Halskr. re. schm. leicht zerr. Mantel

(Alf v. Horner Derby 33 921 — Fricka v. Olympiaturm 29 906)

M: Quini v. Olympiastadt München 37 107
 (Ch. Asterix v. Pfaffenwinkel 31 689 — Hattl v. Olympiaturm 35 799)

V: Sir von der Olympiastadt München 37 911

Zw: v. Olympiaturm Z: Gebr. M. u. W. Rub, 8000 München 50
 DT. 27.3.82 WT. 27.5.82 WST. 5/6 T 0/1 GET 1/3 BEL 4/2

- 40 349 Alf R. lgh. eg. Maske, prt. durchg. Stirnstr. Halsr. zerr. Mantel
 40 350 Admiral R. lgh. eg. Maske, durchg. Stirnstr. prt. Halsr. zerr. Mantel
 40 351 Arko R. stckh. eg. Maske, durchg. Stirnstr. prt. Halsr. sehr stark z. Mit.
 40 352 Alex R. stckh. eg. Maske, durchg. Stirnstr. prt. Halsr. st. zerr. Mantel
 40 353 Annabel H. lgh. eg. Maske, unterbr. Stirnstr. Halsr. Mantel m. schm.
 Kruppenstreifen
 40 354 Alta H. stckh. eg. Maske, durchg. Stirnstr. m. Fleck, sehr prt. Halsring.
 stark zerr. Mantel

(Harry v.d. Birkenalb 31 797 — Melissa v. St. Kl. Kloster 31 346)

M: Dorle v. Eiskeller 37 311

(Urk v. Heiligenstein 31 813 — Noris v. St. Klara Kloster 31 523)

V: Baliko v. Eiskeller 34 436

Zw: v. Eiskeller Z: Karl Weickel, 6650 Homburg

- 40 345 Jonas R. lgh. eg. Maske, durchg. Stirnstr. Halskr. zerr. Mantel
 40 346 John R. stckh. eg. Maske, kz. Stirnstr. prt. Halskr. Mantel
 40 347 Jasmin H. lgh. eg. Maske, durchg. Stirnstr. prt. Halskr. Mantel
 40 348 Jenni H. lgh. eg. Maske, kz. Stirnstr. prt. Halskr. Mantel, Kruppenfleck
 DT. 18.3.82 WT. 18.5.82 WST. 8/8 T 6/6 BEL 2/2

- 40 376 Sello R. lgh. eg. Maske, Stirnstr. re. schm. hib. Halskr. Mantel
 40 377 Simba R. stckh. eg. Maske, Stirnstr. Gänckfleck, Mantel
 40 378 Sando R. stckh. eg. Maske, Stirnstr. schm. Halskr. Mantel
 40 379 Samson R. stckh. eg. Maske, durchg. Stirnstr. schm. Halskr. Mantel
 40 380 Sascha R. stckh. eg. Maske, Stirnstr. re. hib. Halskr. Mantel
 40 381 Sandra H. lgh. eg. Maske, Stirnstr. prt. Halskr. Mantel
 DT. 15.3.82 WT. 20.5.82 WST. 8/4 EGG 3/3 BEL 5/1

(Ch. Etzel v.d. Dröh 35 844 — Conny v. Ascabach 36 801)

M: Dunja v. Ascabach 38 980

z. Seelenwinkel LOIDS 17 040)

(Ital. Ch. Int. Ch. Iago del Soccorso LOIDS 5197 — Eleonora

V: Adler del Soccorso 39 814

Zw: v.d. Dröh Z: Ursula u. Peter Brieskorn, 4630 Bochum

- 40 375 Paula H. lgh. eg. Maske, prt. durchg. Stirnstr. sehr prt. Halskr. st. z. Mit.
 DT. 15.3.82 WT. 17.5.82 WST. 2/1 T 2/0 BEL 0/1

(Cherno a.d. Storm. Schweiz 33 722 — Atra v. Engelsmeer 32 705)

M: Dt. Ch. Hermine v. Engelsmeer 37 465

(King v. Izola 34 009 — Ilka v. Agterhorn 33 109)

V: Gero v.d. Kuttien Kuhle 36 696

Zw: v.d. alten Wörpe Z: Helmut Gefken, 2804 Lilienthal

- 40 372 Bruno R. lgh. eg. Maske, sehr prt. Stirnb., stark zerr. Mantel, Halskr.
 40 373 Benno R. lgh. eg. Maske, sehr prt. Stirnb., stark zerr. Mantel, Halskr. il.
 40 374 Bina H. stckh. eg. Maske, Stirnb., ganz leicht zerr. Mantel, Halskr. il.
 DT. 31.3.82 WT. 29.5.82 WST. 10/4 T 8/3 BEL 2/1

(Boris v. Laurenhan 30 174 — Nanny v. Bruder Klaus 33 035)

M: Evi v.d. Ulmer Alb 38 006

(Ch. Asterix v. Pfaffenwinkel 31 689 — Vicki v. Olympiaturm 32 628)

V: Tell v.d. Olympiastadt München 38 364

Zw: v. Kur Klosterhof Krumbach Z: Karl Drexel, 8908 Krumbach

- 40 366 Cuno R. lgh. eg. Maske, unterbr. Stirnstr. Halsr. Mantel m. kl. Rückentfl.
 40 367 Carlo R. lgh. eg. Maske, unterbr. Stirnstr. Halsr. Mantel m. gr. Rückentfl.
 40 368 Casar R. lgh. eg. Maske, prt. durchg. Stirnstr. m. Pu. sehr prt. Halskr.
 Mantel m. Rückentfl.
 40 369 Casanova R. stckh. eg. Maske, Stirnstr. m. Pu. Halsring, Plattenrüde
 40 370 Clärenz R. stckh. eg. Maske, unterbr. Stirnstr. Halsr. Mantel m. Rü. fl.
 40 371 Carmen H. stckh. eg. Maske, schm. durchg. Stirnstr. Halsr. Mantel
 mit zwei Flecken
 DT. 30.3.82 WT. 31.5.82 WST. 7/2 T 2/0 EGG 0/1 BEL 5/1

(Ch. Arko v. Habischtswald 35 460 — Heidi v. Kloster Beselich 36 678)

M: Katja v. Kloster Beselich 38 563

(Gaston v.d. Lerchenlaube 31 329 — Citta v. Wohlenstein 34 650)

V: Lord v. Dolgen 38 659

Zw: v. Einbecker Brauhaus Z: Dirk Müller, 3352 Einbeck

Zw: v.d. Heibecke Z: Alfons Oberegge, 5880 Lüdenscheid
V: Bsg. Dt. Ch. Etzel v.d. Dröh 35 844
 (Bachus v.d. Allg. Bergen 30 694 — Dunja v. Schloß Brake 31 151)

M: Ossy v.d. Heibecke 38 407

(Jax v. Norbach 33 247 — Xandra v.d. Heibecke 32 247)

40 382 Marko R. Igh. eg. Maske, unterbr. Stirnstr. Halskr. li. Mantel
 40 383 Michl R. Igh. eg. Maske, schm. Stirnstr. kl. Nackenfleck, Mantel
 40 384 Moritz R. Igh. eg. Maske, unterbr. Stirnstr. Halsr. Mantel m. kl. Fleck
 40 385 Meik R. stckh. eg. Maske, unterbr. Stirnstr. schm. Halskr.

Mantel m. kl. Fl.

40 386 Mando R. stckh. eg. Maske, unterbr. Stirnstr. Halsr. leicht zerr. Mantel

40 387 Marga H. Igh. eg. Maske, unterbr. Stirnstr. Halskr. Mantel m. kl. Fl.

40 388 Mädi H. stckh. eg. Maske, unterbr. Stirnstr. Halsring, zerr. Mantel

40 389 Mira H. stckh. eg. Maske, unterbr. Stirnstr. Halsring, Mantel

40 390 Meta H. stckh. eg. Maske, unterbr. Stirnstr. Halsring, Mantel m. kl. Fleck

40 391 Mona H. stckh. eg. Maske, prt. unterbr. Stirnstr. Halsring, Mantel

DT. 4,4,82 WT. 27,5,82 WST. 5/7 T 0/2 BEL 5/5

Zw: v. Wolfsberg Z: Monika Steinbacher, 8901 Zusmarshausen

V: Cäsar v. Holdersberg 38 786

(Arko v.d. Teufelsküche 34 504 Atinka v. Holdersberg 36 409)

M: Cilla v. Pfeffrachtal 38 721

(Mando v.d. Stadt Grafenau 35 771 — Asta v. Stoaleiten 34 053)

40 392 Qurirus R. Igh. eg. Maske, durchg. Stirnstr. Halsring, zerr. Mantel

40 393 Quentin R. Igh. eg. Maske, durchg. Stirnstr. Halsring, zerr. Mantel

40 394 Quatrill R. Igh. eg. Maske, prt. durchg. Stirnstr. Halsring, Mantel

40 395 Questin R. Igh. eg. Maske, durchg. Stirnstr. Halsring, zerr. Mantel.

Ohrspitze rechts weiß

40 396 Quinta H. Igh. eg. Maske, durchg. Stirnstr. Halsring, zerr. Mantel

40 397 Quxei H. Igh. uneg. Maske, durchg. Stirnstr. m. Pu. Halsring, zerr. Mantel

DT. 30,3,82 WT. 30,5,82 WST. 4/3 EGG 0/1 BEL 4/2

Zw: v. Bruder Klaus, Z: Bernhard Grimm, 7972 Aitrach

V: Kasimir v. Bruder Klaus 38 807

(Arko v.d. Teufelsküche 34 504 — Yucca v. Altoggenburg 38 551)

M: Jacki v. Bruder Klaus 38 707

(Neilson v. Bruder Klaus 33 033 — Petra v. Bruder Klaus 34 032)

40 398 Ulill R. stckh. eg. Maske, kz. Stirnstr. Halskr. li. Mantel m. Kruppentfl.

40 399 Urk R. Igh. eg. Maske, durchg. Stirnstr. Halskr. Mantel m. Kruppentfl.

40 400 Udo R. stckh. eg. Maske, kz. Stirnstr. schm. Halskr. Mantel

40 401 Uri R. stckh. eg. Maske, schm. Stirnstr. Halskr. li. Mantel

DT. 27,3,82 WT. 28,5,82 WST. 4/1 T 0/1 BEL 4/0

Zw: v.d. Birkenalb Z: Jakob Steiber, 6660 Zweibrücken 17

V: Junker v. Siedlerhof 34 969

(Ch. Bänz v. Scheuerbaum 30 259 — Carmen v. Siedlerhof 30 938)

M: Rosi v.d. Birkenalb 38 838

(Ch. Quanto v. Löwenhof 37 301 — Nadja v.d. Birkenalb 37 322)

40 402 Cindy H. Igh. eg. Maske, prt. durchg. Stirnb. zerr. Mantel schm. Halskr.

40 403 Carmen H. Igh. eg. Maske, prt. Stirnb. stark zerr. Mantel, Halskr. li.

40 404 Carina H. Igh. uneg. Maske, prt. Stirnb. leicht zerr. Mantel, schm. Halskr.

40 405 Cora H. Igh. eg. Maske, prt. Stirnb. Mantel, Genickfleck

40 406 Comtess H. Igh. eg. Maske, prt. Stirnb. leicht zerr. Mantel,

schm. Halskr.

40 407 Carlo R. Igh. bis zur Eintragung verwendet

DT. 29,3,82 WT. 26,5,82 WST. 5/11 T 4/6 BEL 1/5 VERE 1/0

Zw: v. Telgweg Z: Heinrich Marlen, 4478 Geeste

V: Gero v.d. Kutten Kuhle 36 696

(King v. Izola 34 009 — Ilka v. Agterhorn 33 109)

M: Karla v. Geutenreuth 38 729

(Ch. Boss v.d. Torpedo Stadt 35 549 — Ch. Edda v.d. Drei Helmen

36 211)

40 408 Kruso R. stckh. eg. Maske, prt. durchg. Stirnstr. Halskr. Mantel

40 409 Kuno R. Igh. eg. Maske, durchg. Stirnstr. Halskr. zerr. Mantel

40 410 Kim R. stckh. eg. Maske, schm. durchg. Stirnstr. Halskr. Mantel m. Rülfl.

40 411 Kastor R. stckh. eg. Maske, unterbr. Stirnstr. Halskr. Mantel m. Rückenfl.

40 412 Karro R. stckh. eg. Maske, durchg. Stirnstr. prt. Halskr. zerr. Mantel

40 413 Kessy H. stckh. eg. Maske, schm. Stirnstr. Halskr. leicht zerr. Mantel

DT. 3,4,82 WT. 3,6,82 WST. 8/2 EGG 3/1 BEL 5/1

Zw: v. Farnbach Z: Bernd Unger, 8721 Stadtlauringen

V: Kuno v. Geutenreuth 38 727

(Ch. Boss v.d. Torpedo Stadt 35 549 — Ch. Edda v.d. Drei Helmen

36 211)

M: Hanni v. Farnbach 38 944

(Ch. Kuno v. Norbach 34 589 — Cindy v. Farnbach 36 703)

40 414 Erni H. stckh. eg. Maske, kz. Stirnstr. Halskr. Mantel m. Kruppentfl.

DT. 5,4,82 WT. 8,6,82 WST. 0/2 T 0/1 BEL 0/1

Zw: v. Staurerland Z: Wolfgang Braun, 5509 Züsich

V: Alf v. Götherborn 36 734

(Diamant v. Siedlerhof 31 781 — Comtess v. Humboldt 35 301)

M: Bessy v. Staurerland 37 815

(Ch. Boss v.d. Torpedo Stadt 35 549 — Feh v. Bosler 35 125)

40 415 Bastian R. stckh. eg. Maske, durchg. Stirnstr. prt. Halskr. zerr. Mantel

40 416 Banjo R. stckh. eg. Maske, durchg. Stirnstr. prt. Halskr. l. zerr. Mantel

40 417 Boss R. stckh. eg. Maske, durchg. Stirnstr. prt. Halskr. Mantel

40 418 Bianca H. stckh. eg. Maske, durchg. Stirnstr. re. prt. li. schm. Halskr.

Mantel m. kl. Kruppentfleck

40 419 Bärbel H. stckh. eg. Maske, durchg. Stirnstr. prt. Halskr. Mantel m. Krfl.

DT. 17,4,82 WT. 16,6,82 WST. 4/3 EGG 1/1 BEL 3/2

Zw: v. Haus Dambach Z: Wolfgang Dambach, 6721 Schwegenheim

V: Varco v. St. Klara Kloster 36 402
(Cassius del Soccorso 33 520 — Alma v. St. Dominikus 33 556)
M: Bärbel v. Haus Ella 37 841
(Muk v. Queckbrünnel 32 456 — Jasmin v. Haus Ella 34 869)

40 420 Alex R. Igh. eg. Maske, durchg. Stirnstr. Halsr. zerr. Mantel
40 421 Ambros R. Igh. eg. Maske, Stirnstr. Halsring, Mantel
40 422 Axel R. Igh. eg. Maske, Stirnstr. Halsring, Mantel
40 423 Ali R. Igh. eg. Maske, durchg. Stirnstr. Halsring, Mantel
40 424 Anja H. Igh. eg. Maske, durchg. Stirnstr. Halsring, Mantel
40 425 Astrid H. Igh. eg. Maske, Stirnstreifen, Halsring, Mantel

DT. 20,4,82 WT. 24,6,82 WST. 11/3 T 0/1 GET 7/0 BEL 4/2
Zw: v. Schühjörg Hof Z: Hubert Sailer, 7956 Rot Haslach
V: Nelson v. Bruder Klaus 33 033
(Andreas v.d. Allg. Bergen 29 699 — Dora v. Bruder Klaus 29 553)
M: Karla v. Bruder Klaus 38 809
(Arko v.d. Teufelsküche 34 504 — Yucca v. Alltoggenburg 38 551)

40 426 Olat R. stckh. eg. Maske, durchg. Stirnstr. m. Pu. brt. Halskr.
leicht zerr. Mantel

40 427 Otli H. stckh. eg. Maske, brt. durchg. Stirnb. Halskr. II. stark z. Mantel
40 428 Orsa H. Igh. eg. Maske, Stirnb. Halskr. II. Mantel
40 429 Ona H. Igh. eg. Maske, durchg. Stirnb. brt. Halskr. Mantel
40 430 Ondy H. Igh. eg. Maske, durchg. Stirnb. brt. Halskr. Mantel

DT. 17,4,82 WT. 21,6,82 WST. 4/7 EGG 3/3 BEL 1/4
Zw: v. Dolgen Z: Günter Prause, 3394 Langelsheim
V: Atur v. Wendeter Tor 37 702
(Ch. Quentin v. Celler Schloß 34 894 — Mädi v. Celler Schloß 33 926)
M: Citta v. Wohlenstein 34 650
(Dago v.d. Aspost 29 896 — Carmen v.d. Albtalporte 27 707)

40 431 Peggy H. Igh. eg. Maske, durchg. Stirnb. Halskr. Mantel

DT. 12,5,82 WT. 15,7,82 WST. 2/3 EGG 2/2 BEL 0/1
Zw: v. Dolgen Z: Günter Prause, 3394 Langelsheim
V: Atur v. Wendeter Tor 37 702
(Ch. Quentin v. Celler Schloß 34 894 — Mädi v. Celler Schloß 33 926)
M: Jessi v. Dolgen 37 862
(Gaston v.d. Lerchenlaube 31 329 — Gundl v. Dolgen 36 194)

40 432 Elfi H. Igh. eg. Maske, durchg. Stirnb. ganz leicht zerr. Mantel, Halskr.
Elisa H. Igh. eg. Maske, schm. Stirnb. zerr. Mantel, Halskr. re.
brt. II. schmal

DT. 23,4,82 WT. 24,6,82 WST. 1/2 T 1/0 BEL 0/2
Zw: v. Izola Z: Herbert Kasten, 2990 Papenburg
V: Gero v.d. Kutten Kuhle 36 696
(King v. Izola 34 009 — Ilka v. Agterhorn 33 109)

M: Leila v. Izola 34 814
(Ch. Heiko v. Izola 30 699 — Jetty v. Bayer, Waid 32 015)

40 434 Falco R. Igh. eg. Maske, kz. Stirnstr. Halskr. Mantel
40 435 Falk R. Igh. eg. Maske, kz. Stirnstr. Halskr. Mantel

DT. 24,4,82 WT. 25,6,82 WST. 5/1 T 3/1 BEL 2/0
Zw: v. Staurerland Z: Wolfgang Braun, 5509 Züschen
V: Wsg. Bsg. Dt. Ch. Boss v.d. Torpedo Stadt 35 549
(Ch. Carlo v. Löwenhof 30 570 — Cora v. Schwedenkönig 31 674)
M: Feh v. Bosler 35 125
(Valdo v. Hellenstein 32 198 — Candy v. Bosler 30 215)

40 436 Andorra H. Igh. eg. Maske, brt. durchg. Stirnstr. brt. Halskr. leicht z. Mitl.
40 437 Anka H. stckh. eg. Maske, brt. durchg. Stirnstr. Halskr. leicht z. Mantel
40 438 Amor R. Igh. eg. Maske, schm. Stirnstr. brt. Halskr. Mantel m. Rücken-
und Kruppenfleck
40 439 Axel R. stckh. eg. Maske, durchg. Stirnstr. brt. Halskr. Mantel m. Kl.
Rücken- u. Kruppenfleck

40 440 Astor R. stckh. eg. Maske, schm. Stirnstr. Halskr. Mantel
40 441 Attila R. stckh. eg. Maske, Stirnstr. II. brt. re. schm. Halskr. Mantel

DT. 21,4,82 WT. 25,6,82 WST. 4/3 T 0/1 BEL 4/2
Zw: v. Eickenphal Z: Joachim Jäckel, 4724 Wadersloh 2
V: Gero v.d. Kutten Kuhle 36 696
(King v. Izola 34 009 — Ilka v. Agterhorn 33 109)
M: Daisy v.d. Darage 38 537
(Jumbo v. Rickettshtof 31 263 — Farah v. Agterhorn 32 635)

40 442 Julia H. Igh. eg. Maske, durchg. Stirnstr. Halsr. leicht zerr. Mantel
40 443 Joschi R. Igh. eg. Maske, durchg. Stirnstr. Halsr. zerr. Mantel
40 444 Jonas R. Igh. eg. Maske, durchg. Stirnstr. schm. Halsr. Mantel
40 445 Jakob R. Igh. eg. Maske, brt. durchg. Stirnstr. brt. Halsr. zerr. Mantel
40 446 Jasper R. Igh. eg. Maske, unterbr. Stirnstr. schm. Halsring, Mantel
mit Kl. Fleck

40 447 Jockel R. Igh. eg. Maske, durchg. Stirnstr. Halsring, Mantel
DT. 23,4,82 WT. 27,6,82 WST. 5/2 T 0/1 BEL 5/1
Zw: v. Lilienthal Z: Therese Thaler, 8903 Bobingen 2

V: Heino v. Bruder Klaus 38 256
(Nelson v. Bruder Klaus 33 033 — Gunda v. Bruder Klaus 30 545)
M: Bianca v. Lilienthal 36 418
(Norbert v. Bruder Klaus 33 031 — Peggi v. Birkenkopf 31 836)

40 448 Kuni H. Igh. eg. Maske, durchg. Stirnstr. Halsr. Mantel m. Rückenfleck
40 449 Kathi H. Igh. eg. Maske, brt. Stirnstr. schm. Halsr. II, Mantel
40 450 Konstanthin R. Igh. eg. Maske, unterbr. Stirnstr. Halsr. Mantel
40 451 Kasimir R. Igh. eg. Maske, brt. durchg. Stirnstr. Halsr. zerr. Mantel
40 452 Kuno R. Igh. eg. Maske, durchg. Stirnstr. Halsr. Mantel m.
zwei Kl. Rückenflecken

40 453 Karlos R. Igh. eg. Maske, durchg. Stirnstr. Halsr. Mantel m. Rückenfl.
DT. 27,4:82 WT. 29,6:82 WST. 7/2 T 3/0 BEL 4/2
Zw: v. Lilienthal, Z: Therese Thaler, 8903 Bobingen 2
V: Kasimir v. Bruder Klaus 38 807
(Arko v.d. Teufelsküche 34 504 — Yucca v. Altoggenburg 38 551)
M: Esther v. Lilienthal 38 145
(Nelsson v. Bruder Klaus 33 033 — Peggi v. Birkenkopft 31 836)

40 454 Nero R. Igh. eg. Maske, durchg. Stirnstr. m. Pu. Halskr. leucht z. Mantel
40 455 Neptun R. stckh. eg. Maske, brt. durchg. Stirnstr. Halskr. leicht z. Mantel
40 456 Nils R. stckh. eg. Maske, unterbr. Stirnstr. Halskr. leicht zerr. Mantel
40 457 Nora H. Igh. eg. Maske, brt. durchg. Stirnstr. brt. Halskr. zerr. Mantel
40 458 Nancy H. stckh. eg. Maske, durchg. Stirnstr. Halskr. Mantel
m. Kruppenfläck

40 459 Natja H. stckh. eg. Maske, durchg. Stirnstr. Halskr. re. leicht z. Mantel
DT. 2,5:82 WT. 5,7:82 WST 4/5 GET 1/2 BEL 3/3
Zw: v. Pfeetrachtal Z: Wilhelm Paukner, 8300 Altdorf
V: Amor v. Stoaleiten 34 050
(Dago v. Pfeetrachtal 31 185 — Bärbel v. Pfeetrachtal 30 842)

M: Anka vom Rosenbogen 38 850
(Mando v.d. Stadt Grafenau 35 771 — Jutta v. Olympiaturm 37 090)

40 460 Olga H. stckh. eg. Maske, brt. durchg. Stirnstr. brt. Halskr. zerr. Mantel
DT. 16,5:82 WT. 25,7:82 WST. 1/2 GET 1/0 EGG 0/1 BEL 0/1
Zw: v. Pfeetrachtal Z: Wilhelm Paukner, 8300 Landshut
V: Amor v. Stoaleiten 34 050
(Dago v. Pfeetrachtal 31 185 — Bärbel v. Pfeetrachtal 30 842)
M: Jessie v. Olympiaturm 37 091
(Xirus v. Olympiaturm 33 066 — Norma v. Olympiaturm 31 533)

40 461 Leika H. Igh. eg. Maske, Stirnstr. Halskr. re. leicht zerr. Mantel
40 462 Lara H. Igh. eg. Maske, durchg. Stirnstr. brt. Halskr. stark z. Mantel
40 463 Lella H. stckh. eg. Maske, durchg. Stirnstr. Halskr. zerr. Mantel
40 464 Lady H. stckh. eg. Maske, Stirnstr. m. Pu. Halskrause, Mantel
DT. 10,5:82 WT. 13,7:82 WST. 2/5 T 0/1 EGG 2/0 BEL 0/4
Zw: v. Farnbach Z: Bernd Unger, 8721 Stadtlauringen
V: Kuno v. Geutenreuth 38 727
(Ch. Boss v.d. Torpedo Stadt 35 549 — Ch. Edda v.d. Drei Helmen
36 121)
M: Cindy v. Farnbach 36 703
(Ambros v. Weinberg Ewig Leben 32 283 — Suleika v. Farnbach
33 126)

40 465 Hassan R. stckh. eg. Maske, Stirnstr. schm. Halskr. Mantel m. Kruppenfl.
40 466 Harry R. stckh. eg. Maske, kz. Stirnstr. Halskr. re. Mantel
40 467 Henry R. Igh. eg. Maske, kz. Stirnstr. re. brt. II. schm. Halskr. Mantel

40 468 Hoss R. Igh. eg. Maske, kz. Stirnstr. schm. Halskr. Mantel
40 469 Heidi H. Igh. eg. Maske, brt. durchg. Stirnstr. brt. Halskr. zerr. Mantel
40 470 Helga H. Igh. eg. Maske, kz. Stirnstr. schm. Halskr. Mantel
DT. 30,4:82 WT. 1,7:82 WST. 4/4 EGG 0/2 BEL 4/2
Zw: v. Schartreberg Norbert Rink, 6551 Frei Lauberheim
V: Bär v. Staurerland 37 812
(Ch. Boss v.d. Torpedo Stadt 35 549 — Feh v. Bosler 35 125)
M: Bianka v. Kaiser-Hölzel 38 435
(Amor v. Stoaleiten 34 050 — Jessie v. Olympiaturm 37 091)

40 471 Falco R. Igh. eg. Maske, durchg. Stirnstr. Halsring, Mantel
DT. 23,4:82 WT. 22,6:82 WST. 4/2 T 1/1 EGG 2/1 BEL 1/0
Zw: v. Hellenstein Z: Ulrike Späth, 7922 Bolheim
V: Glenn v. Rosenkeller 37 506
(Ch. Boss v.d. Torpedo Stadt 35 549 — Ch. Zuleika v. Rosenkeller
34 562)

M: Anja v. Hellenstein 37 397
(Ch. Boss v.d. Torpedo Stadt 35 549 — Renate v. Bruder Klaus
34 045)

40 472 Faro R. Igh. eg. Maske, brt. Stirnb. leicht zerr. Mantel, schm. Halskr.
40 473 Figaro R. Igh. eg. Maske, brt. Stirnb. zerr. Mantel, brt. Halskrause
40 474 Fredy R. Igh. eg. Maske, brt. durchg. Stirnb. zerr. Mantel, Halskr. II.
40 475 Faust R. Igh. eg. Maske, brt. Stirnb. zerr. Mantel, Halskr. re.
40 476 Falk R. Igh. eg. Maske, durchg. Stirnb. m. Pu. leicht zerr. Mantel,
schm. Halskr. re.
40 477 Francis H. Igh. eg. Maske, brt. Stirnb. brt. Halskr. Plattenhündin
DT. 6,5:82 WT. 8,7:82 WST. 15/3 T 6/1 GET 4/1 BEL 5/1
Zw: v. Izola Z: Herbert Kasten, 2990 Papenburg 1

V: Gero v.d. Kutten Kuhle 36 696
(King v. Izola 34009 — Ilka v. Agterhorn 33 109)

M: Kora v. Geutenreuth 38 731
(Ch. Boss v.d. Torpedo Stadt 35 549 — Ch. Edda v.d. Drei Helmen
36 211)

40 478 Ciff R. Igh. eg. Maske, durchg. Stirnstr. brt. Halskr. leicht z. Mantel
40 479 Cäsar R. Igh. eg. Maske, Verbrämung II. vorgezogen, schm. durchg.
Stirnstr. hb. Halskr. re. Mantel
40 480 Cid R. Igh. eg. Maske, durchg. Stirnstr. schm. Halskr. Mantel
40 481 Cherno R. Igh. eg. Maske, unterbr. Stirnstr. schm. Halskr. re. z. Mantel
40 482 Cindy H. Igh. eg. Maske, brt. durchg. Stirnstr. m. Pu. sehr brt. Halskr.
zerr. Mantel
DT. 19,5:82 WT. 21,7:82 WST. 8/2 T 4/0 EGG 0/1 BEL 4/1

Zw: v. Krebsbach Z: Michael Herold, 8621 Weismain
V: Xeno v. Izola 38 580
(Gero v.d. Kutten Kuhle 36 696 — Amra v. Rheiderland 36 728)
M: Kira v. Geutenreuth 38 732

- Ambra H. stckh. eg. Maske, durchg. Stirnstr. Halskr. leicht zerr.
Mantel, Rotnase
R 43
- 40 483 Ezel R. lgh. eg. Maske, brt. durchg. Stirn. sehr stark zerr. Mantel
brt. Halskrause
40 484 Ella H. lgh. eg. Maske, brt. Stirn. leicht zerr. Mantel, schm. Halskrause
leicht unterbrochen
40 485 Edda H. lgh. eg. Maske, brt. Stirn., ganz leicht zerr. Mantel,
schmale Halskrause
DT. 14,5:82 WT. 14,7:82 WST. 7/10 T 5/6 EGG 1/2 BEL 1/2
Zw: v. Silberstern Z: Fritz Schmeihl, 2952 Weener Lüchtenborg
V: Gero v.d. Kuttien Kuhle 36 696
(King v. Izola 34009 — Ilka v. Agterhorn 33 109)
M: Hanni v. Rosenkeller 38 064
(Ch. Boss v.d. Torpedo Stadt 35 549 — Assi v. Urgelhain 36 272)
- 40 486 Conrad R. lgh. eg. Maske, brt. Stirn. m. Pu. unterbr. Halskr. Mantel
40 487 Caspar R. lgh. eg. Maske, brt. Stirnstr. m. Pu. Halskr. re. unterbr., Mantel
40 488 Crischan R. lgh. eg. Maske, sehr brt. Stirnstr. Halskr. Mantel
40 489 Cindy H. lgh. eg. Maske, brt. Stirnstr. m. Pu. brt. Halskr. Mantel
m. großem Rückenfleck
40 490 Catrin H. lgh. eg. Maske, brt. Stirnstr. m. Pu. Halskr. Mantel m. kl. Krfl.
DT. 9,6:92 WT. 8,8:82 WST. 10/4 T 3/1 EGG 4/1 BEL 3/2
Zw: v.d. Heiligen Barbara Z: Gerh. Pommereining, 2200 Elmshorn
V: Ambros v. Celler Schloß 38 082
(Ch. Quentin v. Celler Schloß 34 894 — Tamara v. Celler Schloß
36 043)
M: Dajana v. alten Gutsturm 36 021
(Bodo a.d. Schlei 32 566 — Dajana v. Kitzinger Fallerturm 31.901)
- 40 491 Dorian R. lgh. eg. Maske, sehr brt. Stirnstr. m. Pu. sehr brt. Halskr. Mtl.
40 492 Darwin R. lgh. eg. Maske, brt. Stirnstr. m. Pu. stark zerr. Mantel, Halskr.
40 493 Daniel R. lgh. eg. Maske, brt. Stirnstr. m. Pu., Halskr. zerr. Mantel
40 494 Dusty R. Lgh. eg. Maske, brt. Stirnstr. m. Pu. Halskr. Mantel
40 495 Dajana H. lgh. eg. Maske, brt. Stirnstr. sehr brt. Halskr. m. Fleck re.,
Mantel
DT. 9,6:82 WT. 13,8:82 WST. 12/2 T 6/1 EGG 2/0 BEL 4/1
Zw: v.d. Heiligen Barbara Gerhard Pommereining, 2200 Elmshorn
V: Dt. Ch. Bobo v.d. Schillienwiesen 35 483
(Udo v. Heilenstein 31 812 — Agi v. Riefensbeck 31 979)
M: Cindy v. Eschendorf 38 816
(King v. Izola 34 009 — Alexa v. Eschendorf 35 115)

- 40 496 Jago R. lgh. eg. Maske, brt. Stirnstr. brt. Halskr. zerr. Mantel
40 497 Jack R. lgh. bis z. Eintr. verendet
40 498 Jock R. lgh. bis z. Eintr. verendet
40 499 Jax R. lgh. bis z. Eintr. verendet
40 500 Judy H. lgh. bis z. Eintr. verendet
40 501 Jenny H. lgh. bis z. Eintr. verendet
40 502 Jala H. lgh. bis z. Eintr. verendet
DT. 6,6:82 WT. 11,8:82 WST. 7/7 T 1/1 EGG 2/3 BEL 4/3 VERE 3/3
Zw: v. Rieckenhain Z: Thea Riecken, 4422 Ahaus
V: Gero v.d. Kuttien Kuhle 36 696
(King v. Izola 34 009 — Ilka v. Agterhorn 33 109)
M: Freya v. Rieckenhain 37 482
(Ch. Asterix v. Pfaffenwinkel 31 689 — Baffi v. Rieckenhain 31 028)
- 40 503 Pascha R. stckh. eg. Maske, brt. durchg. Stirnstr. brt. Halskr. st. zerr. Mtl.
40 504 Polly H. stckh. eg. Maske, brt. durchg. Stirnstr. brt. Halskr. zerr. Mantel
40 505 Peggy H. lgh. eg. Maske, brt. durchg. Stirnstr. brt. Halskr.
Mantel m. Kruppenfl.
40 506 Pxi H. lgh. eg. Maske, brt. durchg. Stirnstr. brt. Halskr. zerr. Mantel
DT. 21,6:82 WT. 23,8:82 WST. 1/4 T 0/1 BEL 1/3
Zw: v.d. Stadt Grafenau Z: Hans Hopfinger, 8352 Grafenau
- 40 507 Amra H. stckh. eg. Maske, durchg. Stirnstr. Halskr. leicht zerr.
Mantel, Rotnase
R 43
- 40 508 Boomer R. lgh. eg. Maske, durchg. Stirn. m. Pu. Halskr. zerr. Mantel
40 509 Bonito R. lgh. eg. Maske, durchg. Stirn. brt. Halskr. Mantel
40 510 Berni R. lgh. uneg. Maske, durchg. Stirn. brt. Halskr. zerr. Mantel
40 511 Bodo R. lgh. uneg. Maske, durchg. Stirn. brt. Halskr. zerr. Mantel
40 512 Bonny H. lgh. eg. Maske, durchg. Stirn. zerr. Mantel
40 513 Burga H. lgh. eg. Maske, durchg. Stirn. brt. Halskr. Mantel m. Hüftleck
R 50 Banja H. lgh. eg. Maske, durchg. Stirn. Halskr. re. Mantel
- Der Wurf ist von der Nachzucht ausgeschlossen, die Mutterhündin
war nicht angekört.**
DT. 12,6:82 WT. 12,8:82 WST. 5/3 EGG 1/0 BEL 4/3
Zw: v.d. Bachheide Z: M. u. H. Bibrach, 2215 Seefeld
V: Troll vom Löwenhof 39 064
(Ch. Lord v. Izola 34 810 — Wendy v. Haus Ella 37 360)
M: Mara v.d. Lerchenlaube 38 627
(Eyck v.d. Lerchenlaube 36 708 — Vicki v.d. Lerchenlaube 35 775)
- 40 514 Wegen vorhandener Rotnasen ist der Wurf von der Nachzucht
ausgeschlossen.
DT. 23,6:82 WT. 23,8:82 WST. 4/1 T 1/0 BEL 3/1
Zw: v. Schloß Laach Z: Gertrud u. Toni Tröster, 5090 Leverkusen 1
V: Bär v. Staurland 37 812
(Ch. Boss v.d. Torpedo Stadt 35 549 — Feh v. Bosler 35 125)
M: Anka v. Haus Silvia 38 325
(Norbert v. Bruder Klaus 33 031 — Urte v. Roten Kreuz 36 266)

- 40 523 Axel R, stöckh. uneg. Maske, durchg. Stirnstr. brt. Halskr. Plattenröde
40 524 Asta H, lgh. eg. Maske, durchg. Stirnstr. Halskr. re. brt. li. schm. z.
Mantel
40 525 Anika H, stöckh. eg. Maske, durchg. Stirnstr. brt. Halskr. zerr. Mantel
40 526 Anke H, stöckh. eg. Maske, schwarzer Fleck in d. re. Letze, durchg.
Stirnstr. brt. Halskr. zerr. Mantel
DT. 25,6:82 WT. 25,8:82 WST. 3/3 BEL 3/3
Zw: v. Bottenbach Z: Manfred Weber, 6661 Bottenbach
V: Bsg. Dt. Ch. Quanto v. Löwenhof 37 301
(Ch. Lord v. Izola 34 810 — Mädi v. Löwenhof 34 484)
M: Wanda v. Rodalb 39 018
(Homer ex libertate Helvetiae 35 598 — Ona v. Haus Ella 35 918)
40 527 Kobold R, stöckh. eg. Maske, brt. Stirnstr. brt. Halskr. Mantel
40 528 Karit R, stöckh. eg. Maske, brt. Stirnstr. brt. Halskr. zerr. Mantel
40 529 Kora H, lgh. eg. Maske, brt. Stirnstr. brt. Halskr. zerr. Mantel
DT. 27,6:82 WT. 29,8:82 WST. 3/3 T 1/1 EGG 0/1 BEL 2/1
Zw: v. Rotzenberg Z: Heini Kollmer, 76 Lahr-Sulz
V: Dt. Ch. Bobo v. Schillerwiesen 35 483
(Udo v. Heiligenstein 31 812 — Agi v. Riefensbeck 31 979)
M: Wsg. Dt. Ch. Ella v. Rotzenberg 37 752
(Ch. Lord v. Norfbach 35 310 — Betty v. Rotzenberg 35 587)
40 530 Quastel R, lgh. eg. Maske, Stirnstr. Halskr. Mantel
40 531 Quax R, lgh. eg. Maske, brt. Stirnstr. re. brt. li. schm. Halskr. Mantel
40 532 Quentin R, lgh. eg. Maske, Stirnstr. schm. Halskr. Mantel
40 533 Qujilaba H, lgh. eg. Maske, durchg. Stirnstr. Halskr. leicht zerr. Mantel
DT. 8,7:82 WT. 12,9:82 WST. 9/2 T 6/0 EGG 0/1 BEL 3/1
Zw: v. Schwarzmühle Z: Karl Georg Wollenhaupt,
4650 Geisenkirchen
V: Igor v. d. Schwarzmühle 39 108
(Goliath v. neuen Moor 33 630 — Flora v. Dolgen 34 639)
M: Kora v. Norfbach 34 593
(Alf v. Rieckenhain 29 912 — Natja v. Birkenkopf 30 088)
40 534 Bill R, lgh. eg. Maske, durchg. Stirnstr. Halsr. Mantel
40 535 Boris R, lgh. eg. Maske, durchg. Stirnstr. Halsr. Mantel
40 536 Bingo R, lgh. eg. Maske, durchg. Stirnstr. schm. Halsr. Mantel
40 537 Beila H, lgh. eg. Maske, Stirnstr. schm. Halsr. Mantel
40 538 Benta H, lgh. eg. Maske, durchg. Stirnstr. Halsr. Mantel
40 539 Batty H, lgh. eg. Maske, Stirnstr. Halsring, Mantel
DT. 11,7:82 WT. 11,9:82 WST. 4/3 T 1/0 BEL 3/3
Zw: v. Dorfschmiede Z: Rosa Eisele, 7951 Ingoldingen
V: Kasimir v. Bruder Klaus 38 807
(Arko v. d. Teufelsküche 34 504 — Yucca v. Alttoggenburg 38 551)
M: Dorothe v. Bruder Klaus 36 352
(Neilson v. Bruder Klaus 33 033 — Gretei v. Bruder Klaus 30 546)

- V: Amor v. Stoaleiten 34 050**
(Dago v. Pfeitrachtal 31 185 — Barbel v. Pfeitrachtal 30 842)
M: Zena v. Pfeitrachtal 37 898
(Heiko v. Pfeitrachtal 33 473 — Nina v. Pfeitrachtal 35 451)
40 507 Eyck R, lgh. eg. Maske, unterbr. Stirnstr. stark zerr. Mantel,
sehr brt. Halskrause
40 508 Erko R, lgh. uneg. Maske, li. weiß, Stirnstr. li. schm. durchg. zerr.
Mantel, sehr brt. Halskrause
40 509 Elke H, lgh. eg. Maske, durchg. Stirnstr. zerr. Mantel, brt. Halskrause
DT. 17,6:82 WT. 18,8:82 WST. 4/3 T 2/1 EGG 0/1 BEL 2/1
Zw: v. Ascabach Z: Gern. Söhngge 6390 Usingen 2
V: Cäsar v. Holdersberg 38 786
(Arko v. d. Teufelsküche 34 504 — Atinka v. Holdersberg 36 409)
M: Conny v. Ascabach 36 801
(Cherno a.d. Storm. Schweiz 33722 — Maily v. Izola 35 007)
40 510 Gordon R, lgh. eg. Maske, schm. Stirnstr. Halskr. Mantel
40 511 Gaylord R, stöckh. eg. Maske, brt. durchg. Stirnstr. Halskr. leicht
zerr. Mantel
40 512 Greeny H, lgh. eg. Maske, Stirnstr. Halskr. Mantel
40 513 Gigi H, lgh. eg. Maske, schm. Stirnstr. Halskr. Mantel
40 514 m. kl. Kruppenfl.
40 515 GINGER H, stöckh. uneg. Maske, Halskr. Mantel
DT. 14,6:82 WT. 21,8:82 WST. 4/3 T 2/0 BEL 2/3
Zw: v. Schloß Morsbroich Z: Günter Voss, 5090 Leverkusens 1
V: Cäsar v. Holdersberg 38 786
(Arko v. d. Teufelsküche 34 504 — Atinka v. Holdersberg 36 409)
M: Int. Ch. Bsg. Dt. Ch. Anuschka v. d. Aparten Höfen 36 108
(Goliath v. neuen Moor 33 630 — Anja v. Gut Nazareth 32 841)
40 515 Gero R, lgh. eg. Maske, kz. Stirnstr. Halskr. li. Mantel
40 516 Glenn R, stöckh. eg. Maske, durchg. Stirnstr. brt. Halskr. zerr. Mantel
40 517 Graf R, stöckh. eg. Maske, kz. Stirnstr. brt. Halskr. Mantel
40 518 Gracia H, lgh. eg. Maske, kz. Stirnstr. Halskr. Mantel
40 519 Gamma H, lgh. eg. Maske, kz. Stirnstr. Halskr. Mantel
40 520 Gretei H, stöckh. eg. Maske, kz. Stirnstr. Halskr. Mantel
DT. 24,6:82 WT. 26,8:82 WST. 3/4 GET 0/1 BEL 3/3
Zw: v. Staufeland Z: Wolfgang Braun, 5509 Züscho
V: Bar v. Staufeland 37 812
(Ch. Boss v. d. Torpedo Stadt 35 549 — Feh v. Bosler 35 125)
M: Anuschka v. d. Urichsbücker 39 154
(Ch. Lord v. Norfbach 35 310 — Anuschka v. Staufeland 36 842)
40 521 Argo R, lgh. eg. Maske, brt. Stirnstr. brt. Halskr. zerr. Mantel
40 522 Astor R, lgh. eg. Maske, brt. durchg. Stirnstr. Halskr. re. brt., st. z. Mantel

40 568 Eyck R. stöckh. eg. Maske, durchg. Stirnstr. Halskr. zerr. Mantel
40 569 Elmo R. stöckh. eg. Maske, durchg. Stirnstr. bnt. Halskr. st. zerr. Mantel

(Boss v.d. Torpedo Stadt 35 549 — Cina v. Bürgenstock 37 940)

M: Quarta v. Haus Greiner 38 507

(Arko v.d. Teufelsküche 34 504 — Atinka v. Holdersberg 36 409)

V: Cäsar v. Holdersberg 38 786

Zw: v. Gartenmarkt Z: Gerhard Dümmler, 8801 Wörnitz

DT: 24,7,82 WT. 27,9,82 WST. 7/7 T 1/4 BEL 6/3 VERE 0/1

Assl H. lgh. bis zur Eintragung verwendet

40 567 Asta H. lgh. eg. Maske, durchg. Stirnstr. Halskr. re. st. zerr. Mantel
40 565 Anja H. lgh. eg. Maske, bnt. durchg. Stirnstr. Halskr. leicht zerr. Mantel
40 564 Arko R. lgh. eg. Maske, durchg. Stirnstr. schm. Halskr. leicht zerr.
zerr. Mantel

40 563 Alf R. lgh. eg. Maske, durchg. Stirnstr. sehr bnt. Halskr. sehr stark

40 562 Astor R. lgh. eg. Maske, durchg. Stirnstr. schm. Halskr. st. zerr. Mantel

40 561 Axel R. lgh. eg. Maske, durchg. Stirnstr. bnt. Halskr. st. zerr. Mantel

40 560 Arno R. lgh. eg. Maske, Stirnstr. li. Mantel

40 559 Alex R. lgh. eg. Maske, durchg. Stirnstr. leicht zerr. Mantel, Halskrause

(Quant v. Izola 36 121 — Allioscha v. Weckelsberg 37 446)

M: Biona v. Weckelsberg 39 124

(Bronko v. Weißfrauenhof 32 204 — Kora v. Norbach 34 593)

V: Bsg. Erik v.d. Schwarzmuhle 37 969

Zw: v. Weckelsberg Z: Ingeborg Albrecht, 4250 Böttrop

DT. 22,7,82 WT. 25,9,82 WST. 3/5 T 2/1 EGG 0/1 BEL 1/3

40 558 Eos H. lgh. uneg. Maske, sehr bnt. durchg. Stirn. Plattenhündin
40 557 Espa H. stöckh. eg. Maske, bnt. Stirnb. schm. durchg. Mantel, Halskr. re.
Halskrause

40 556 Erina H. stöckh. eg. Maske, durchg. Stirnb. m. Pu. sehr stark zerr. Mantel,

40 555 Enak R. lgh. eg. Maske, durchg. Stirnb. stark zerr. Mantel, bnt. Halskr.

(Quant v. Izola 36 121 — Allioscha v. Weckelsberg 37 446)

M: Blondy v. Weckelsberg 39 122

(Bronko v. Weißfrauenhof 32 304 — Kora v. Norbach 34 593)

V: Bsg. Erik v.d. Schwarzmuhle 37 969

Zw: v. Weckelsberg Z: Ingeborg Albrecht, 4250 Böttrop

DT. 19,7,82 WT. 23,9,82 WST. 4/3 T 1/1 EGG 0/1 BEL 3/1

40 554 Donna H. lgh. uneg. Maske, sehr bnt. durchg. Stirnb. stark zerr. Mantel
bnt. Halskrause

40 553 Durus R. lgh. eg. Maske, bnt. durchg. Stirnb. sehr st. zerr. Mantel,
bnt. Halskrause

40 552 Don R. lgh. eg. Maske, bnt. durchg. Stirnb. m. Pu. sehr stark zerr.
Mantel, Halskrause

40 551 Didi R. lgh. eg. Maske, sehr bnt. durchg. Stirnb. Mantel, Halskrause

(Ch. Etzel v.d. Dröh 35 844 — Gaia v.d. Dröh 36 310)

M: Lisbeth v.d. Dröh 38 679

Seelewinikel LOIDS 17 040)

(Int. Ch. Ital. Ch. Jago del Soccorso LOIDS 5197 — Eleonora z.

V: Adler del Soccorso 39 814

Zw: v.d. Dröh Z: Peter Brieskorn, 4630 Bochum

DT. 22,7,82 WT. 24,9,82 WST. 3/3 T 1/1 BEL 2/2

40 550 Quintilla H. lgh. eg. Maske, Stirnstr. Halskr. Mantel

40 549 Quarta H. lgh. eg. Maske, bnt. durchg. Stirnstr. bnt. Halskr. st. z. Mantel
zerr. Mantel

40 548 Queastor R. lgh. eg. Maske, bnt. durchg. Stirnstr. bnt. Halskr. leicht

40 547 Quercus R. lgh. eg. Maske, bnt. Stirnstr. re. bnt. li. schm. Halskr. Mantel

(München 37 097)

(Napoleon v. Tröhl, Tierhaus 32 789 — Peggy v.d. Olympiastadt

M: Beauty v. Thiesberg 38 577

(Arco ex libetate Helvetiae 31 764 — Reni v.d. Lerchenlaube 34 535)

V: Charly v.d. Lerchenlaube 36 649

Zw: v. Thiesberg Heinz Wichmann, 2370 Büdelsdorf

DT. 18,7,82 WT. 17,9,82 WST. 7/4 GET 3/2 BEL 4/2

40 546 Dolly H. lgh. eg. Maske, bnt. durchg. Stirnstr. bnt. Halskr. sehr stark
zerr. Mantel

m. Kruppenfleck

40 545 Daisy H. lgh. eg. Maske, schm. Stirnstr. schm. Halskr. Mantel

40 544 Diego R. lgh. eg. Maske, schm. durchg. Stirnstr. bnt. Halskr. st. zerr. Mt.

40 543 Danilo R. lgh. eg. Maske, durchg. Stirnstr. bnt. Halskr. sehr st. z. Mantel

40 542 Don R. lgh. eg. Maske, schm. Stirnstr. schm. Halskr. stark zerr. Mantel

40 541 Dago R. lgh. eg. Maske, bnt. Stirnstr. schm. Halskr. stark zerr. Mantel

Int. Ch. Zenta v. Bürgenstock SHSB 216 616

Barry v. Meggen SHSB 188 244

Natja v. Birkenkopf BZB 30 088

Alf v. Rieckenhain BZB 29 912

Cilla v. Agterhorn BZB 31 063

Axel v. Agterhorn BZB 30 340

Kaya v. Maters SHSB 230 311

Constantinos Agapi 581 058

Tosca v. Bürgenstock SHSB 272 916

Dz. Ch. Kuno v. Norbach BZB 34 589

Kuni v. Agterhorn BZB 34 522

Griek Zorba v. h. Hoetsen 860 542

Ingrid v.d. Zandkoele NHSB 1027 161

Int. Ch. Astor v. Faustenstein NHSB 969 943

Besitzer: Otmar Küttenkeuler, 5063 Overath

Züchter: Mw.M.A.H. de Graaf-Zegers Nieuwegein, Niederlande

Hündin, stöckhaar, gew.: 17,4,1982

40 540 Dascha v. Faustenstein H. stöckh. NHSB 1206 261

- 40 570 Enno R. stckh. eg. Maske, durchg. Stirnstr. Halskr. Mantel m. Rücken-
fleck
40 571 Eros R. stckh. eg. Maske, durchg. Stirnstr. sehr brt. Halskr. zerr. Mantel
40 572 Elke H. lgh. eg. Maske, brt. durchg. Stirnstr. Halskr. zerr. Mantel
40 573 Eria H. stckh. eg. Maske, durchg. Stirnstr. Halskr. zerr. Mantel
40 574 Efil H. stckh. eg. Maske, unterbr. Stirnstr. Halskr. zerr. Mantel
DT. 22.7.82 WT. 23.9.82 WST. 8/6 T 1/0 EGG 3/3 BEL 4/3
Zw: v.d. Torpedo Stadt Z: Helene Wittke, 8720 Schweinfurt
V: Bsg. Dt. Ch. Quanto v. Löwenhof 37 301
(Ch. Lord v. Izola 34 810 — Mädi v. Löwenhof 34 484)
M: Iianka v. Rosenkeller 38 861
(Ch. Boss v.d. Torpedo Stadt 35 549 — Assi v. Urgeihain 36 272)
40 575 Zar R. lgh. eg. Maske, Stirnstr. Halsring, Mantel
40 576 Zis R. lgh. eg. Maske, Stirnstr. Halsring, Mantel m. Fleck
40 577 Zorro R. lgh. eg. Maske, Stirnstr. m. Pu. Nackentfl. Mantel
40 578 Zanker R. lgh. eg. Maske, Stirnstr. Halsring, Mantel
40 579 Zara H. lgh. eg. Maske, Stirnstr. Halsring, Mantel
40 580 Zelly H. lgh. eg. Maske, Stirnstr. hib. Halsr. re. Mantel
DT. 10.7.82 WT. 13.9.82 WST. 6/6 T 2/4 BEL 4/2
Zw: v. Siedlerhof Z: Xaver Kirsch, 7167 Bühlerfann
V: Glenn v. Rosenkeller 37 506
(Ch. Boss v.d. Torpedo Stadt 35 549 — Ch. Zuleika v. Rosenkeller
34 623)
M: Reni v. Siedlerhof 38 308
(Ch. Boss v.d. Torpedo Stadt 35 549 — Ida v. Siedlerhof 34 963)
40 581 Hero R. stckh. eg. Maske, Stirnstr. Halskr. re. brt. Mantel m. Kruppenfl.
40 582 Heiko R. stckh. eg. Maske, durchg. Stirnstr. Halskr. li. schm. Mantel
mit Kruppenfl.
40 583 Hank R. lgh. eg. Maske, durchg. Stirnstr. brt. Halskr. li. zerr. Mantel
40 584 Hanny H. lgh. eg. Maske, brt. durchg. Stirnstr. schm. Halskr. z. Mantel
40 585 Hella H. stckh. eg. Maske, brt. durchg. Stirnstr. Halskr. li. Plattenhündlin
DT. 26.7.82 WT. 2.10.82 WST. 4,4 T 1/1 GET 0/1 BEL 3/2
Zw: v. Roggenhof Z: Günter Thun, 2301 Wrohe Westensee
V: George v. Roggenhof 39 237
(Bergfried v. Gut Velderhof 36 933 — Bärina v. Roggenhof 35 721)
M: Ayka v. Sturmbeck 36 118
(Andi v. St. Dominikus 33 553 — Astrid v. Heldenhof 32 990)
40 586 Pankraz R. lgh. eg. Maske, Stirnstr. Halskr. leicht zerr. Mantel
40 587 Pumnuckl R. stckh. eg. Maske, schm. Stirnstr. schm. Halskr. Mantel
40 588 Puckl H. lgh. eg. Maske, Stirnstr. brt. Halskr. Mantel m. kl. Kruppenfleck
40 589 Pia H. lgh. eg. Maske, Stirnstr. sehr schm. Halskr. Mantel
40 590 Patricia H. stckh. eg. Maske, Stirnstr. Halskr. li. leicht zerr. Mantel
DT. 6.8.82 WT. 8.10.82 WST. 5/6 T 3/3 BEL 2/3
Zw: v.d. Drei Helmen Z: E. Mährlein, W. Schreiber, 8300 Landshut

- V: Cäsar v. Holdersberg 38 786**
(Arko v.d. Teufelsküche 34 504 — Atinka v. Holdersberg 36 409)
M: Herma v.d. Drei Helmen 37 731
(Dago v.d. Olympiastadt München 33 964 — Wsg. Bina v. Bürgenstock
36 684)
40 591 Balduin R. stckh. eg. Maske, durchg. Stirnstr. sehr brt. Halsr. z. Mantel
40 592 Barry R. stckh. eg. Maske, durchg. Stirnstr. brt. Halskr. st. z. Mantel
40 593 Boris R. stckh. eg. Maske, brt. durchg. Stirnstr. sehr brt. Halsr. stark
zerr. Mantel
40 594 Brummer R. lgh. eg. Maske, duchg. Stirnstr. sehr brt. Halskr. zerr.
Mantel
40 595 Bär R. lgh. eg. Maske, brt. durchg. Stirnstr. Plattenrude
40 596 Birka H. lgh. eg. Maske, durchg. Stirnstr. sehr brt. Halsr. zerr. Mantel
DT. 4.8.82 WT. 2.10.82 WST. 6/6 T 0/1 GET 1/4 BEL 5/1
Zw: v. Olympiaturm Z: Gebr. M. u. W. Rub, 8000 München 50
V: Amor v.d. Trollblume 37 807
(Alf v. Horner Derby 33 921 — Gina v. Olympiaturm 35 590)
M: Nicki v. Olympiaturm 37 735
(Ch. Asterix v. Pfaffenwinkel 31 689 — Norma v. Olympiaturm 31 533)
40 597 Dago R. lgh. eg. Maske, durchg. Stirnstr. Halskr. zerr. Mantel
40 598 Danny R. stckh. eg. Maske, brt. durchg. Stirnstr. Halskr. Mantel m.
Kruppenfl.
40 599 Diddl R. lgh. eg. Maske, Stirnstr. Genickl. Mantel
40 600 Dascha H. stckh. eg. Maske, durchg. Stirnstr. Halskr. Mantel
DT. 19.8.82 WT. 19.10.82 WST. 7/7 T 2/4 GET 1/0 EGG 1/2 BEL 3/1
Zw: v. St. Florian Z: Erika Janes, 5042 Erfstadt
V: Kasimir v. Bruder Klaus 38 807
(Arko v.d. Teufelsküche 34 504 — Yucca v. Altoggenburg 38 551)
M: Antje v. St. Florian 38 548
(Goliath v. neuen Moor 33 630 — Zita v. Säuliamt 38 046)
40 601 Cäsar R. stckh. eg. Maske, schm. Stirnstr. hib. schm. Halskr. re. Mantel
40 602 Cora H. stckh. eg. Maske, Stirnstr. schm. Halskr. st. zerr. Mantel
40 603 Cleopatra H. stckh. eg. Maske, schm. Stirnstr. sehr schm. Halskr. zerr.
Mantel m. kl. Kruppenfleck
DT. 9.8.82 WT. 16.10.82 WST 1/2 BEL 1/2
Zw: v. Steinhörster Krug Z: A. Ottofrickenstein, 4095 Delbrück
V: Iago v. Verler See 39 025
(Glenn v. Rosenkeller 37 506 — Conny v. Verler See 36 473)
M: Baroness v. Jostberg 37 668
(Boss v.d. Kutten Kuhle 35 418 — Walli v. Klosterholz 33 053)
40 604 Ulf R. stck. eg. Maske, durchg. Stirn. Halskr. Mantel m. Hüftfleck
DT. 19.7.82 WT. 22.9.82 WST. 1/2 T 0/1 EGG 0/1 BEL 1/0
Zw: v.d. Lerchenlaube Z: Anneliese Schwedland, 2372 Brekendorf

40 632 Gero R. Igh. eg. Maske, bnt. durchg. Stirnb. bnt. Halskr. II. zerr. Mantel
 40 633 Greff R. Igh. eg. Maske, bnt. durchg. Stirnb. Halskr. Mantel
 40 634 Gundl H. Igh. eg. Maske, bnt. durchg. Stirnb. Halskr. Mantel m. Kreuzfl.
 40 635 Goida H. Igh. eg. Maske, bnt. durchg. Stirnb. bnt. Halskr. st. zerr. Mantel
 40 636 Gamma H. Igh. eg. Maske, bnt. durchg. Stirnb. bnt. Halskr. Mantel

(Gero v.d. Kuttien Kuhle 36 696 — Leila v. Izola 34 814)

M: Jetty v. Izola 38 901

34 623)

(Ch. Boss v.d. Torpedo Stadt 35 549 — Ch. Zuleika v. Rosenkeller

V: Glenn v. Rosenkeller 37 506

Zw: v. Izola Z: Herbert Kasten, 2990 Papenburg 1

DT. 5.9.92 WT. 6.11.82 WST. 2/11 T 1/8 EGG 1/1 BEL 0/2

40 631 Heidi H. Igh. eg. Maske, bnt. durchg. Stirnb. sehr st. zerr. Mantel, Halskr.

Mantel, Halskrause

40 630 Hanka H. Igh. eg. Maske, Stirnb. schm. durchg. sehr st. zerr.

(Ch. Heiko v. Izola 30 699 — Britta v. Tannenwäldchen 31 855)

M: Gundel v. Engelsmeer 36 669

(King v. Izola 34 009 — Ilka v. Agterhorn 33 109)

V: Gero v.d. Kuttien Kuhle 36 696

Zw: v. Izola Z: Herbert Kasten, 2990 Papenburg 1

DT. 30.8.82 WT. 30.10.82 WST. 7/3 T 1/2 GET 1/0 BEL 5/1

40 629

Gesa H. Igh. eg. Maske, bnt. Stirnb. leicht zerr. Mantel, Halskrause

40 628 Gelford R. Igh. eg. Maske, Stirnb. Mantel, ganz schm. Halskrause

40 627 Graf R. Igh. eg. Maske, Stirnb. ganz leicht zerr. Mantel, Halskrause II.

40 626 Georg R. Igh. eg. Maske, Stirnb. stark zerr. Mantel, Halskrause

40 625 Globus R. Igh. eg. Maske, Stirnb. zerr. Mantel, Halskr. re.

40 624 Gero R. Igh. eg. Maske, bnt. Stirnb. leicht zerr. Mantel, Halskrause

(Fürst v. Kloster Beselich 36 131 — Andrea v. Haus Steinbach 35 458)

M: Rina v. Goldenen Hain 37 885

(Quando v. Izola 36 120 — Norina v.d.fr. Reichsstadt 35 550)

V: Bsg. Dt. Ch. Ali v. Grubenbach 37 907

Zw: v.d. Brunnengärten Z: Christa Stamm, 6000 Frankfurt Main

DT. 30.8.82 WT. 7.11.82 WST. 3/3 BEL 3/3

40 623 Anja H. Igh. leicht uneg. Maske, Stirnstr. Halsring, Mantel

40 622 Alfa H. Igh. eg. Maske, Stirnstr. Halsr. Mantel m. Kruppenfleck

40 621 Aska H. Igh. eg. Maske, durchg. Stirnstr. Mantel m. sehr bnt. Halsr.

40 620 Alf R. Igh. eg. Maske, durchg. Stirnstr. zerr. Mantel, Halsring

40 619 Aky R. Igh. eg. Maske, durchg. Stirnstr. zerr. Mantel, Halsring

40 618 Argo R. Igh. eg. Maske, durchg. Stirnstr. zerr. Mantel, Halsring

Alice v. Johannitertgut BZB 28 420

Jens v. Rosenkeller BZB 29 599

Tanja v. Roten Kreuz BZB 30 535

Jens v. Rosenkeller BZB 29 599

Brenda v. Haus Ella BZB 32 271

Amor v. St. Dominikus BZB 33 554

Heige v. St. Klara Kloster BZB 30 357

Chico v.d. Lerchenlaube BZB 29 821

Alma v. St. Dominikus BZB 30 535

Dt. Ch. Swen v. Rosenkeller BZB 32 469

Olli v. Haus Ella DKK 10015/77

Eyck v.d. Lerchenlaube BZB 36 708

Xandra v. St. Klara Kloster DKK 20292/81

Kongeaagens Attilla DK 16128/80

Besitzer: Günter Thun, 2301 Wrohe Westensee

Züchter: Tom Jensen, 910 Arden DK

Hündin stockhaar, gew. 23. Juli 1982

40 617 Bisons „Junett“, H. stockh. DKK 21132/82, Tät. Nr. 21132 2

(Harro v. Hause Bouillon 30 008 — Quasia v. Geutenreuth 29 423)

M: Bella v. Geutenreuth 36 614

(Gero v.d. Kuttien Kuhle 36 696 — Amra v. Rheiderland 36 728)

V: Zar v. Izola 39 299

Zw: v. Teigweg Z: Heinrich Marten, 4478 Geeste 4

DT. 15.8.82 WT. 10.10.82 WST. 1/1 BEL 1/1

sehr bnt. Halskrause

40 616 Diana H. Igh. eg. Maske, sehr bnt. Stirnb. sehr stark zerr. Mantel,

Dirk R. Igh. eg. Maske, bnt. Stirnb. leicht zerr. Mantel, gr. Genickfleck

(Bsg. Andreas v.d. Allg. Bergen 29 699 — Dora v. Bruder Klaus 29 553)

M: Wally v. Bruder Klaus 35 041

(Goliath v. neuen Moor 33 630 — Flora v. Dolgen 34 639)

V: Igor v.d. Schwarzmühle 39 108

Zw: v.d. Distleck Z: Edmund Job, 5600 Wuppertal

DT. 25.8.82 WT. 26.10.82 WST. 10/5 T 4/0 EGG 1/0 BEL 5/5

40 614 Clarissa H. Igh. eg. Maske, Stirnstr. Halskr. stark zerr. Mantel

40 613 Catinka H. Igh. eg. Maske, Stirnstr. bnt. Halskr. Mantel m. kl. Kr.fleck

m. Kruppenfleck

40 612 Caessy H. Igh. eg. Maske, bnt. durchg. Stirnstr. bnt. Halskr. Mantel

40 611 Contessa H. Igh. eg. Maske, bnt. durchg. Stirnstr. Halskr. zerr. Mantel

40 610 Carina H. Igh. eg. Maske, Stirnstr. II. hib. Halskr. Mantel

40 609 Cliff R. Igh. eg. Maske, bnt. Stirnstr. Halskr. Mantel m. gr. Kruppenfl.

40 608 Charles R. Igh. eg. Maske, Stirnstr. Halskr. Mantel

40 607 Chandor R. Igh. eg. Maske, Stirnstr. schm. Halskr. Mantel

40 606 Caesar R. Igh. eg. Maske, Stirnstr. Genickfleck, Mantel

40 605 Carlo R. Igh. eg. Maske, bnt. durchg. Stirnstr. bnt. Halskr. II. z. Mantel

(Nelson v.d. Lerchenlaube 33 422 — Kelly v.d. Lerchenlaube 32 597)

M: Indra v.d. Lerchenlaube 37 683

(Ch. Lord v. Izola 34 810 — Wendy v. Haus Ella 37 360)

V: Troil v. Löwenhof 39 064

Gitli Hündin mit nicht dem Standard entsprechender Augenfarbe.

DT. 23,8,82 WT. 23,10,82 WST. 3/5 T 1/1 BEL 2/4

Zw: v. Celler Schloß Z: Walter Kleinschmidt, 3401 Waake

V: Atur v. Wendeter Tor 37 702

(Ch. Quentin v. Celler Schloß 34 894 — Mädi v. Celler Schloß 33 926)

M: Bessy v. Celler Schloß 38 309

(Pascha v. Meiseberg 36 960 — Mädli v. Celler Schloß 33 927)

40 637 Harry R. Igh. eg. Maske, kz. Stirnstr. Halskr. Mantel m. Kreuzfleck

40 638 Heike H. stckh. eg. Maske, kz. Stirnstr. Halskr. Mantel m. Kruppentfleck

40 639 Heidi H. stckh. eg. Maske, kz. Stirnstr. Halskr. Mantel

DT. 30,8,82 WT. 1,11,82 WST. 4/5 T 3/3 BEL 1/2

Zw: v. Staurerand Z: Wolfgang Braun, 5509 Züsich

(Lord v. Norbach 35 310 — Anuschka v. Staurerand 36 842)

M: Bessy v. Staurerand 37 815

(Ch. Boss v.d. Torpedo Stadt 35 549 — Feh v. Bosler 35 125)

40 640 Gundli H. Igh. eg. Maske, durchg. Stirnstr. m. Pu. Halsr. zerr. Mantel

40 641 Gerda H. Igh. eg. Maske, durchg. Stirnstr. Halsr. zerr. Mantel

40 642 Gora H. Igh. eg. Maske, Stirnstr. Halsring, Mantel

DT. 16,8,82 WT. 21,10,82 WST. 3/5 T 3/2 BEL 0/3

Zw: v. Donauquelle Z: Dieter Grobhardt, 7713 Hausen v. Wald

V: Quirius v.d.r. Reichsstadt 37 085

(Bsg. Andreas v.d. Allg. Bergen 29 699 — Wsg. Fara v.d.r. Reichsstadt 31 851)

M: Nauka v. Haus Greiner 36 252

(Quastel v. Roten Kreuz 34 326 — Gundl v. Haus Greiner 34 224)

40 643 Quardo R. stckh. eg. Maske, Stirnstr. Halskr. II., Mantel

40 644 Quarta H. Igh. eg. Maske, brt. durchg. Stirnstr. Halskr. st. zerr. Mantel

40 645 Quinta H. Igh. eg. Maske, Stirnstr. Nackentfl. Mantel m. Kruppentfleck

DT. 31,8,82 WT. 2,11,82 WST. 2/3 T 1/0 EGG 0/1 BEL 1/2

Zw: v. Gantenreuth Z: Reinhold Weisch, 8621 Weismain

V: Hakim v. Rosenkeller 38 060

(Ch. Boss v.d. Torpedo Stadt 35 549 — Assi v. Urgehain 36 272)

M: Dt. Ch. Edda v.d. Drei Helmen 36 211

(Bari v.d. Allg. Bergen 30 695 — Burga v.d. Drei Helmen 34 313)

40 646 Cherry R. Igh. eg. Maske, Stirnstr. Halskr. Mantel

40 647 Caesar R. Igh. eg. Maske, Stirnstr. Halskr. II., Mantel

40 648 Cosy H. Igh. eg. Maske, brt. Stirnstr. leicht zerr. Mantel

DT. 5,9,82 WT. 5,11,82 WST. 2/1 BEL 2/1

Zw: v.d. Schillerriesen Z: Christa Schmidt, 3400 Göttingen

V: Dt. Ch. Bobo v.d. Schillerriesen 35 483

(Udo v. Hellenstein 31 812 — Agi v. Riefensbeck 31 979)

M: Anuschka v. Celler Schloß 38 083

(Ch. Quentin v. Celler Schloß 34 894 — Tamara v. Celler Schloß 36 043)

40 649 Attila R. Igh. eg. Maske, Stirnstr. Genickfleck, Mantel

40 650 Achim R. stckh. eg. Maske, Stirnstr. schm. Halskr. Mantel m. Kl.

Kruppentfleck

40 651 Agathe H. stckh. eg. Maske, schm. Stirnstr. Halskr. leicht zerr. Mantel

40 652 Adele H. Igh. eg. Maske, Stirnstr. Halskr. Mantel m. Kl. Rückenfleck

40 653 Alma H. Igh. eg. Maske, Stirnstr. schm. Halskr. Mantel

40 654 Anna H. stckh. eg. Maske, brt. durchg. Stirnstr. Halskr. Mantel m. zwei

Kl. Kruppentfleck

40 655 Alra H. stckh. eg. Maske, brt. durchg. Stirnstr. schm. Halskr. Mantel

40 656 Asra H. stckh. eg. Maske, Stirnstr. Halskr. Mantel

DT. 24,8,82 WT. 25,10,82 WST. 4/6 T 1/0 GET 1/0 BEL 2/6

Zw: v. Berghof Z: Gert Timmer, 4600 Dortmund 30

V: Fürst v.d. Schwarzühle 38 295

(Goliath v. neuen Moor 33 630 — Flora v. Dolgen 34 639)

M: Diana v. Ennepetal 39 225

(Esko v. Humboldt 37 329 — Antje v. Ennepetal 35 262)

40 657 Ruby R. Igh. eg. Maske, durchg. Stirnstr. m. Pu. zerr. Mantel, Halsring

40 658 Rolf R. stckh. eg. Maske, durchg. Stirnstr. Halsr. Mantel m. Kruppentfleck

40 659 Reiny H. stckh. eg. Maske, Stirnstr. hb. Halsr. Mantel

40 660 Rena H. stckh. eg. Maske, Stirnstr. hb. Halsr. Mantel

40 661 Remy H. stckh. eg. Maske, durchg. Stirnstr. zerr. Mantel, brt. Halsring

DT. 27,8,82 WT. 26,10,82 WST. 5/8 T 2/3 EGG 1/0 BEL 2/4 VERE 0/1

Zw: v. Brentano Schloß Z: Maly Schmitt, 6000 Frankfurt Main

V: Bsg. Dt. Ch. Ali v. Brentano Schloß 37 907

(Quando v. Izola 36 120 — Norina v.d.r. Reichsstadt 35 550)

M: Zenta v. Pfeitrachtal 37 900

(Heiko v. Pfeitrachtal 33 473 — Nina v. Pfeitrachtal 35 451)

40 662 Ator R. Igh. eg. Maske, unterbr. Stirnstr. brt. Halskr. Mantel

40 663 Amor R. Igh. eg. Maske, durchg. Stirnstr. brt. Halskr. leicht zerr. Mantel

40 664 Anka H. Igh. eg. Maske, durchg. Stirnstr. brt. Halsr. zerr. Mantel

40 665 Assi H. Igh. eg. Maske, schm. Stirnstr. Halsr. leicht zerr. Mantel

40 666 Astrid H. Igh. eg. Maske, schm. durchg. Stirnstr. Nackentfl. leicht z. Mil.

40 667 Anja H. Igh. eg. Maske, sehr brt. durchg. Stirnstr. sehr brt. Halskr.

40 668 Anuschka H. Igh. eg. Maske, unterbr. Stirnstr. brt. Halsr. leicht z. Mantel

zerr. Mantel

40 669 Alice H. Igh. eg. Maske, unterbr. Stirnstr. Halsr. Mantel m. Kl. Kr.fleck

DT. 4,9,82 WT. 6,11,82 WST. 2/6 BEL 2/6

Zw: v. Ampetal Z: Hedwig Baumeister, 8037 Neu-Esting

V: Karo v.d. Olympiastadt München 35 802

(Ch. Asterix v. Pfaffenwinkel 31 689 — Pia v. Olympiastadt 31 907)

M: Perle v. Olympiastadt 38 367

(Ch. Asterix v. Pfaffenwinkel 31 689 — Ira v. Olympiaturm 37 080)

40 670 Barry R. Igh. eg. Maske, brt. durchg. Stirnstr. Halskr. zerr. Mantel

DT. 6,9:82 WT. 4,11,82 WSt. 7/7 T 5/6 EGG. 1/1 BEL 1/0

Zw: v.d. Stölzer Höhe Z: Joachim Meier, 5140 Erkelenz

V: Alf v.d. Becke 36 793

(Ch. Lord v. Norbach 35 310 — Kora v. Norbach 34 593)

M: Freya v.d. Drei Helmen 36 213

(Quastel v. Roten Kreuz 34 326 — Jacky v. Roten Kreuz 29 138)

40 671 Wendy H. Igh. eg. Maske, Stirnstr. Halskr. zerr. Mantel

40 672 Wenny H. Igh. eg. Maske, Stirnstr. schm. Halskr. Mantel

40 673 Wiepe H. Igh. eg. Maske, Stirnstr. Halskr. Mantel

40 674 Waldo R. Igh. eg. Maske, Stirnstr. schm. Halskr. Mantel

40 675 Wotan R. Igh. eg. Maske, Stirnstr. Halskr. zerr. Mantel

DT. 4,9:82 WT. 5,11,82 WSt. 2/3 EL 2/3

Zw: v. Norbach Z: Johannes Titz, 4040 Neuss 21

V: Hassan v.d. Drei Helmen 37 726

(Dago v.d. Olympiastadt München 33 964 — Wsg. Bina v. Bürgerstock

36 684)

M: Bsg. Dt. Ch. Peggy v. Norbach 37 724

(Ch. Kuno v. Norbach 34 589 — Carmen v.d. Kütten Kuhle 35 779)

40 676 Elvaro R. stckh. eg. Maske, Stirnstr. Halskr. Mantel

40 677 Eian R. stckh. eg. Maske, durchg. Stirnstr. Halskr. Mantel m. kl. Kr.fleck

40 678 Etienne R. Igh. eg. Maske, Stirnstr. hib. Halskr. li. Mantel

40 679 Earl R. Igh. eg. Maske, Stirnstr. Halskr. Mantel

40 680 Elischa H. stckh. eg. Maske, brt. durchg. Stirnstr. Halskr. st. z. Mantel

40 681 Elischka H. stckh. eg. Maske, Stirnstr. Halskr. Mantel

40 682 Ena-H. Igh. eg. Maske, Stirnstr. Genickfleck, Mantel

40 683 Emona H. Igh. eg. Maske, schm. Stirnstr. li. hib. Halskr. Mantel

40 684 Eianka H. stckh. eg. Maske, sehr schm. Stirnstr. li. hib. brt. Halskr. Mil.

DT. 7,9:82 WT. 7,11,82 WSt. 5/6 T 1/1 BEL 4/5

Zw: v.d. Aparten Höfen Z: J. u. M. Th. Schösser, 5013 Eisdorf

V: Bsg. Alf v.d. Becke 36 793

(Ch. Lord v. Norbach 35 310 — Kora v. Norbach 34 593)

M: Bsg. Dt. Ch. Bijou v.d. Aparten Höfen 37 564

(Goliath v. neuen Moor 33 630 — Anja v. Gut Nazareth 34 841)

40 685 Comless H. Igh. eg. Maske, Stirnstr. sehr brt. Halskr. Plattenhündin

40 686 Cindy H. Igh. eg. Maske, Stirnstr. Halskr. Plattenhündin

DT. 16,9:82 WT. 14,11,82 WSt. 3/6 T 3/4 BEL 0/2

Zw: v.d. Alster Z: Hildegard Wendland, 2000 Hamburg 6

V: Yago v. Izola 38 900

(Gero v.d. Kütten Kuhle 36 696 — Leila v. Izola 34 814)

M: Fara v.d. Lerchenlaube 36 718

(Chico v.d. Lerchenlaube 29 821 — Petra v.d. Lerchenlaube 34 087)

40 687

Nino R. Igh. eg. Maske, brt. durchg. Stirnstr. zerr. Mantel, Halskrause
DT. 27,8:82 WT. 30,10,82 WSt. 2/1 BEL 2/1 VERE 1/1

Zw: v. Wolfsberg Z: Monika Steinbacher, 8901 Zusmarshausen

V: Casar v. Holdersberg 38 786

(Arko v.d. Teufelsküche 34 504 — Atinka v. Holdersberg 36 409)

M: Diana v. Wolfsberg 38 930

(Dieter v. Bussenberg 33 763 — Zopa v. Attswill 38 124)

40 688 Erich R. Igh. eg. Maske, Stirnstr. leicht zerr. Mantel, ganz schm. Halskr.

40 689 Emil R. Igh. eg. Maske, brt. Stirnstr. stark zerr. Mantel, Halskrause

40 690 Emma H. Igh. eg. Maske, brt. Stirnstr. stark zerr. Mantel, brt. Halskrause

40 691 Eili H. Igh. eg. Maske, brt. Stirnstr. stark zerr. Mantel, Genickfleck

40 692 Elsa H. Igh. eg. Maske, brt. Stirnstr. sehr st. zerr. Mantel, Halskr. re.

40 693 Emmi H. Igh. uneg. Maske, brt. Stirnstr. zerr. Mantel, Halskrause re.

DT. 17,9:82 WT. 16,11,82 WSt. 2/8 T 0/2 GET 0/2 BEL 2/4

Zw: v. Telgweg Z: Heinrich Marten, 4478 Geeste 4

V: Zar v. Izola 39 299

(Gero v.d. Kütten Kuhle 36 696 — Amra v. Rheiderland 36 728)

M: Alexa v. Telgweg 39 248

(Gero v.d. Kütten Kuhle 36 696 — Bella v. Geutenreuth 36 614)

40 694 Balu R. Igh. eg. Maske, durchg. Stirnstr. Halskr. zerr. Mantel

40 695 Barry R. Igh. eg. Maske, Stirnstr. Halskr. Mantel m. Kruppenfleck

40 696 Belinda H. Igh. eg. Maske, brt. Stirnstr. brt. Halskr. leicht zerr. Mantel

40 697 Belinda H. Igh. eg. Maske, Stirnstr. Halskr. st. zerr. Mantel

40 698 Baccara H. Igh. eg. Maske, Stirnstr. schm. Halskr. leicht zerr. Mantel

40 699 Balaika H. Igh. eg. Maske, Stirnstr. Halskr. stark zerr. Mantel

DT. 21,9:82 WT. 24,11,82 WSt. 5/6 T 3/0 GET 0/2 BEL 2/4

Zw: v. Eickenphal Z: Joachim Jäcker, 4724 Wadersloh

V: Gero v.d. Kütten Kuhle 36 696

(King v. Izola — 34 009 Ilka v. Agterhorn 33 109)

M: Hella v. Verler See 38 498

(Boss v.d. Kütten Kuhle 35 418 — Kira v. Agterhorn 34 520)

Abraxas von: Anja 40 130, Ariane 40 131, Alkmene 40 132
 Anrika 40 133, Ayka 40 134, Amarena 40 135
 Argetal vom: Ambrosius 40 182, Amber 40 183, Anke
 40 184, Angi 40 185, Aline 40 186, Atra
 40 187
 Alster von der: Comtess 40 685, Cindy 40 686
 Bruno 40 372, Benno 40 373, Bina 40 374
 Alten Wörpe von der: Ator 40 662, Amor 40 663, Anka 40 664,
 Assi 40 665, Astrid 40 666, Anja 40 667,
 Anuschka 40 668, Alice 40 669
 Ascabach von: Eyck 40 507, Erko 40 508, Eike 40509
 Aparten Höfen von den: Duke (D'Artagnon) 40 107, Daina 40 108
 Daska 40 109, Elvaro 40 676, Eian 40 677,
 Etienne 40 678, Earl 40 679, Elischa 40 680,
 Elischa 40 681, Ena 40 682, Emona 40 683
 Eianka 40 684
 Bachheide von der: Amor 40 194, Asko 40 195, Artur 40 196,
 Anja 40 197, Annabell 40 198, Antje 40 199,
 Boomer R 44, Bonito R 45, Berni R 46, Bodo
 R 47, Bonny R 48, Burga R 49, Banja R 50
 Attila 40 649, Achim 40 650, Agathe 40 651,
 Adèle 40 652, Alma 40 653, Anna 40 654,
 Alra 40 655, Asra 40 656
 Birkenalb von der: Toni 40 254, Tell 40 255, Tom 40 256, Tessa
 40 257, Tina 40 258, Ulil 40 398, Urk 40 399,
 Udo 40 400, Uri 40 401
 Bismarckturm von: Kuno 40 242, Kai 40 243, Kim 40 244, King
 40 245, Kora 40 246, Kira 40 247
 Bottenbach von: Argo 40 521, Astor 40 522, Axel 40 523, Asta
 Jessica 40 338
 Brammer von: Ruby 40 657, Roif 40 658, Reiny 40 659,
 Rena 40 660, Remy 40 661
 Brentano Schloß vom: Sascha 40 301, Sandra 40 302
 Bruderhäusle vom: Negro 40 188, Napoleon 40 189, Nelly
 40 190, Nascha 40 191, Nora 40 192, Nicole
 40 193, Odin 40 219, Olat 40 220, Orpheus
 40 221, Orkan 40 222, Otto 40 223, Oranda
 40 224, Odette 40 225, Olga 40 226, Oily
 40 227, Ossi 40 228, Prix 40 248, Perle
 40 249, Penny 40 250, Pammela 40 251,
 Pilla 40 252, Princa 40 253, Quirius 40 392,
 Quentin 40 393, Quatril 40 394, Questin
 40 395, Quinta 40 396, Quexi 40 397

Brunnengärten von den:

Argo 40 618, Aky 40 619, Alf 40 620, Aska
 40 621, Alfa 40 622, Anja 40 623
 Benni 40 154, Billy 40 155, Bodo 40 156,
 Barry 40 157, Berti, 40 158, Baffi 40 159

Gambria von:

Condor 40 178
 Gero 40 632, Greif 40 633, Gundi 40 634,
 Goida 40 635, Gamma 40 636, Gitti R 51
 Olat 40 426, Olli 40 427, Orsa 40 428,
 Ona 40 429, Ondy 40 430, Peggy 40 431
 Gundi 40 640, Gerda 40 641, Gora 40 642

Dolgen vom:

Donaquelle von der: Gundi 40 640, Gerda 40 641, Gora 40 642
 Carlo 40 605, Caesar 40 606, Chandor
 40 607, Charles 40 608, Cliff 40 609, Carina
 40 610, Contessa 40 611
 Caessy 40 612, Catinka 40 613, Clarissa
 40 614

Dorfschmiede von der:

Bill 40 534, Boris 40 535, Bingo 40 536,
 Bella 40 537, Benta 40 538, Baffy 40 539
 Nikolaus 40 110, Nero 40 111, Nina 40 112,
 Nora 40 113, Norma 40 114, Oskar 40 115,
 Olga 40 116, Ondra 40 117, Ona 40 118,
 Olli 40 119, Odette 40 120, Pankraz 40 586,
 Pumuckl 40 587, Pucki 40 588, Pia 40 589,
 Patricia 40 590

Droh von der:

Paula 40 375, Quercus 40 547, Quaeator
 40 548, Quarta 40 549, Quintilla 40 550
 Andorra 40 436, Anka 40 437, Amor 40 438,
 Axel 40 439, Astor 40 440, Attila 40 441, Balu
 40 694, Barry 40 695, Bianca 40 696, Belinda
 40 697, Baccara 40 698, Balaiaka 40 699
 Ali 40 360, Alf 40 361, Askan 40 362, Arko
 40 363, Astor 40 364, Anka 40 365
 Jonas 40 345, John 40 346, Jasmin 40 347,
 Jenni 40 348

Einbecker Brauhaus vom:

Engelsmeer vom: Kuno 40 170, Karin 40 171
 Donar 40 149, Dago 40 150, Danny 40 151,
 Diana 40 152, Dunja 40 153
 Kruso 40 408, Kuno 40 409, Kim 40 410,
 Kastor 40 411, Karro 40 412, Kessy 40 413,
 Leika 40 461, Lara 40 462, Leila 40 463,
 Lady 40 464

Forellensee vom:

Bär 40 269, Boss 40 270, Bill 40 271, Biggi!
 40 272, Babsi 40 273, Betti 40 274, Bella
 40 275

Forellenweiber vom:

Astor 40 321, Alexander 40 322, Arko 40 323,
 Attila 40 324, Artus 40 325, Alfredo 40 326,
 Angelique 40 327, Anuket 40 328
 Alex 40 559, Arno 40 560, Axel 40 561, Astor
 40 562, Alf 40 563, Arko 40 564, Anja 40 565,

Gartenmarkt vom:

Gartenstadt von der: Alex 40 329, Arco 40 330, Anika 40 331, verendet)
 Gerlinghausen von: Baffi 40 276
 Geutenreuth von: Nico 40 136, Nelly 40 137, Nina 40 138, Off 40 139, Omar 40 140, Orson 40 141, Onia 40 142, Pascha 40 143, Petro 40 144, Pauli 40 145, Prix 40 146, Piroshka 40 147, Panja 40 148, Quardo 40 643, Quarta 40 644, Quinta 40 645
 Graftschaft Hadamar von der: Wotan 40 303
 Haus Dambach vom: Bastian 40 415, Banjo 40 416, Boss 40 417, Bianca 40 418, Bärbel 40 419
 Haus Rögele vom: Iwan 40 293, Ingo 40 294, Ilona 40 295, Inka 40 296, Iana 40 297, Ira 40 298
 Heesen und Moore von: Alfons 40 066, Anika 40 067
 Heideknick vom: Aldo 40 304, Asco 40 305, Ajax 40 306, Anka 40 307, Akira 40 308
 Heiligen Barbara von der: Conrad 40 486, Caspar 40 487, Crischan 40 488, Cindy 40 489, Catrin 40 490, Dorian 40 491, Darwin 40 492, Daniel 40 493, Dusty 40 494, Dajana 40 495
 Helbecke von der: Sello 40 376, Simba 40 377, Sando 40 378, Samson 40 379, Sascha 40 380, Sandra 40 381
 Hellenstein vom: Faliko 40 471
 Holstein vom: Artus 40 078, Asko 40 079, Anja 40 080, Anka 40 081, Athene 40 082
 Irmengrund vom: Tom 40 160, Teddy 40 161, Tina 40 162, Taliانا 40 163, Tanja 40 164, Tessa 40 165, Urmel 40 166
 Izola von: Dino 40 068, Dago 40 069, Denny 40 070, Desy 40 071, Dana 40 072, Donna 40 073, Effi 40 432, Elsa 40 433, Faro 40 472, Figaro 40 473, Fredy 40 474, Faust 40 475, Falk 40 476, Francis 40 477, Gero 40 624, Globus 40 625, Georg 40 626, Graf 40 627, Gelord 40 628, Gesa 40 629, Hanka 40 630, Heidi 40 631
 Krebsbach vom: Cliff 40 478, Cäsar 40 479, Cid 40 480, Cherno 40 481, Cindy 40 482
 Kur Klosterhof Krumbach vom: Cuno 40 366, Carlo 40 367, Cäsar 40 368, Casanova 40 369, Clärenz 40 370, Carmen 40 371
 Kutten-Kuhle von der: King 40 236, Kong 40 237, Kim 40 238, Kati 40 239, Katja 40 240, Knirps 40 241
 Lerchenlaube von der: Ulf 40 604
 liberatae Helvetiae ex: Olymp 40 179, Ora 40 180, Odin 40 181

Lillenthal von: Julia 40 442, Joschi 40 443, Jonas 40 444, Jakob 40 445, Jasper 40 446, Jockel 40 447, Kuni! 40 448, Kathi! 40 449, Konstantin 40 450, Kasimir 40 451, Kuno 40 452, Karlos 40 453, Benno 40 265, Bärbel 40 266, Bina 40 267, Biggi 40 268
 Limeswall vom: Dingo 40 259, Donar 40 260, Delf 40 261, Donald 40 262, Donna 40 263, Daisy 40 264, Fürst 40 316, Faliko 40 317, Faust 40 318, Farah 40 319, Farina 40 320
 Märkischen Moor vom: Claerens 40 074, Cessy 40 075, Conny 40 076, Carmen 40 077, Dodo 40 355, Drops 40 356, Dennis 40 357, Dio 40 358, Diana 40 359
 Mühlabachtal vom: Asterix 40 200, Astor 40 201, Askan 40 202, Attila 40 203, Anuschka 40 204, Antje 40 205, Anka 40 206, Alexa 40 207
 Northach vom: Wendy 40 671, Wenny 40 672, Wiepe 40 673, Waldo 40 674, Wotan 40 675
 Norring vom: Barry 40 233, Bachus 40 234, Barina 40 235
 Olympiaturm vom: Zyklop 40 277, Zito 40 278, Zena 40 279, Zamora 40 280, Zilla 40 281, Zeda 40 282, Ait 40 349, Admiral 40 350, Arko 40 351, Alex 40 352, Annabel 40 353, Alfa 40 354, Balduin 40 591, Barry 40 592, Boris 40 593, Brummer 40 594, Bär 40 595, Birka 40 596, Kalli! 40 095, Kalli! 40 096, King 40 097, Knut 40 098, Koje 40 099, Kindy 40 100, Leo 40 101, Letsgo 40 102, Lotus 40 103, Lucky 40 104, Lady 40 105, Lucy 40 106, Mando 40 285, Marco 40 286, Mirco 40 287, Morris 40 288, Melos 40 289, Mecon 40 290, Mona 40 291, Maja 40 292, Nero 40 454, Neptun 40 455, Nils 40 456, Nora 40 457, Nancy 40 458, Natja 40 459, Olga 40 460, Jago 40 496, Jack 40 497, Jock 40 498, Jax 40 499, Judy 40 500, Jenny 40 501, Jala 40 502, (die Weipen mit der Zuchtbuchnummer 40 497–40 502 sind bis zur Eintragung verendet)
 Roggenhof vom: Hero 40 581, Heiko 40 582, Hank 40 583, Hanny 40 584, Hella 40 585
 Roseneck zum: Fürst 40 299, Falk 40 300
 Rosenkeller vom: Kevin 40 309, Kim 40 310, Kain 40 311, Kandy 40 312, King 40 313, Katja 40 314, Kessi! 40 315
 Rotzenberg vom: Joschi 40 208, Jens 40 209, Kobold 40 527, Karli! 40 528, Kora 40 529

- Siedlerhof vom: Yoke 40 167, Yrco 40 168, Yrus 40 169, Zar 40 575, Zis 40 576, Zorro 40 577, Zanker 40 578, Zara 40 579, Zelly 40 580
 Silberstern vom: Dago 40 229, Dora 40 230, Daisy 40 231, Dunja 40 232, Etsel 40 483, Ella 40 484, Edda 40 485
 Scharrenberg vom: Hassan 40 465, Harry 40 466, Henry 40 467, Hoss 40 468, Heidi 40 469, Helga 40 470, Cherry 40 646, Caesar 40 647, Cosy 40 648
 Schlob Laach vom: Amor R 40, Aron R 41, Adam R 42, Ambra R 43
 Schlob Morsbroich vom: Gordon 40 510, Gaylord 40 511, Greeny 40 512, Gigi 40 513, GINGER 40 514
 Schlob Salem vom: Bertram 40 339, Barry 40 340, Bessy 40 341, Bella 40 342, Babsi 40 343, Bora 40 344
 Schuhjörg-Hof vom: Alex 40 420, Ambros 40 421, Axel 40 422, Ail 40 423, Anja 40 424, Astrid 40 425
 Schwarzmühle von der: Paul (Josef) 40 121, Pascha 40 122, Pierre 40 123, Poldi 40 124, Prinz 40 125, Pia 40 126, Pirotschka 40 127, Quastel 40 530, Quax 40 531, Quentin 40 532, Quilaba 40 533
 St. Florian von: Dago 40 597, Danny 40 598, Diddi 40 599, Dascha 40 600
 Stadt Grafenau von der: Pascha 40 503, Polly 40 504, Peggy 40 505, Pixi 40 506
 Stauerland vom: Erni 40 414, Falke 40 434, Falk 40 435, Gero 40 515, Glenn 40 516, Graf 40 517, Gracia 40 518, Gamma 40 519, Greitel 40 520, Harry 40 637, Heike 40 638, Heidi 40 639
 Steinhorster Krug vom: Casar 40 601, Cora 40 602, Cleopatra 40 603
 Stöizer Höhe von der: Barry 40 670
 Stollenbuck vom: Anja 40 083, Aitra 40 084, Astrid 40 085, Anje 40 086, Ary 40 087, Anka 40 088, Astor 40 089, Arras 40 090, Abu 40 091, Alarm 40 092, Adler 40 093, Aitos 40 094
 Telweg vom: Cindy 40 402, Carmen 40 403, Carina 40 404, Cora 40 405, Comtesse 40 406, Carlo 40 407, Dirk 40 615, Diana 40 616, Erich 40 688, Emil 40 689, Emma 40 690, Eili 40 691, Eisa 40 692, Emil 40 693
 Thisberg vom: Dago 40 541, Don 40 542, Danilo 40 543, Diego 40 544, Daisy 40 545, Dolly 40 546
 Torpedo Stadt von der: Daisy 40 333, Daniela 40 334, Dago 40 335, Daniel 40 336, Dirk 40 337
 Verler See vom: Eria 40 573, Eili 40 574
 Quando 40 172, Quinn 40 173, Quax 40 174,

- Walkingshot vom: Hassan 40 210, Hajó 40 211, Heini 40 212, Hanne 40 213, Harni 40 214, Helge 40 215
 Weckelsberg vom: Didi 40 551, Don 40 552, Durus 40 553, Donna 40 554, Enak 40 555, Erna 40 556, Espana 40 557, Eos 40 558
 Wolfsberger Schlob vom: Lord 40 283, Leo 40 284, Marko 40 382, Michi 40 383, Moritz 40 384, Meik 40 385, Mando 40 386, Marga 40 387, Madi 40 388, Mira 40 389, Meta 40 390, Mona 40 391, Nino 40 687
 Benno 40 216, Burga 40 217, Baffi 40 218
- Einzeleintragungen:**
 40 540 Dascha v. Fausenstein NHSB 1206 261
 40 617 Bisons „Junett“ DKK 21132/82
- Zeichenerklärung:**
- | | | | | | |
|-------|---|----------------------------------|--------|---|-------------|
| R | = | Rüde | H | = | Hündin |
| Igh. | = | langhaarig | stckh. | = | stockhaarig |
| br. | = | braun | dgh. | = | durchgehend |
| zerr. | = | zerrissen | dktrot | = | dunkelrot |
| Zw. | = | Zwingername | Mtl. | = | Mantel |
| DT. | = | Decktag | re. | = | rechts |
| V. | = | Vater | il. | = | links |
| M. | = | Mutter | brt. | = | breit |
| () | = | Großeltern | WT. | = | Wurfstag |
| Egg. | = | eingegangen | WSt. | = | Wurstärke |
| Get. | = | getötet | T | = | tötgeboren |
| Vere | = | b.z. Eintr. verendet | Bel | = | Belassen |
| SHSB | = | Schweizer Hundestammbuch | | | |
| BZB | = | Deutsches Bernhardiner-Zuchtbuch | | | |
| NHSB | = | Niederländisches Hundestammbuch | | | |
| DKK | = | Dänischer Kennel-Klub | | | |
| LOIDS | = | Italienisches Hundestammbuch | | | |

Namensliste der Zwinggerbesitzer denen im Jahre 1982 nationale Zwingernamen geschützt wurden.

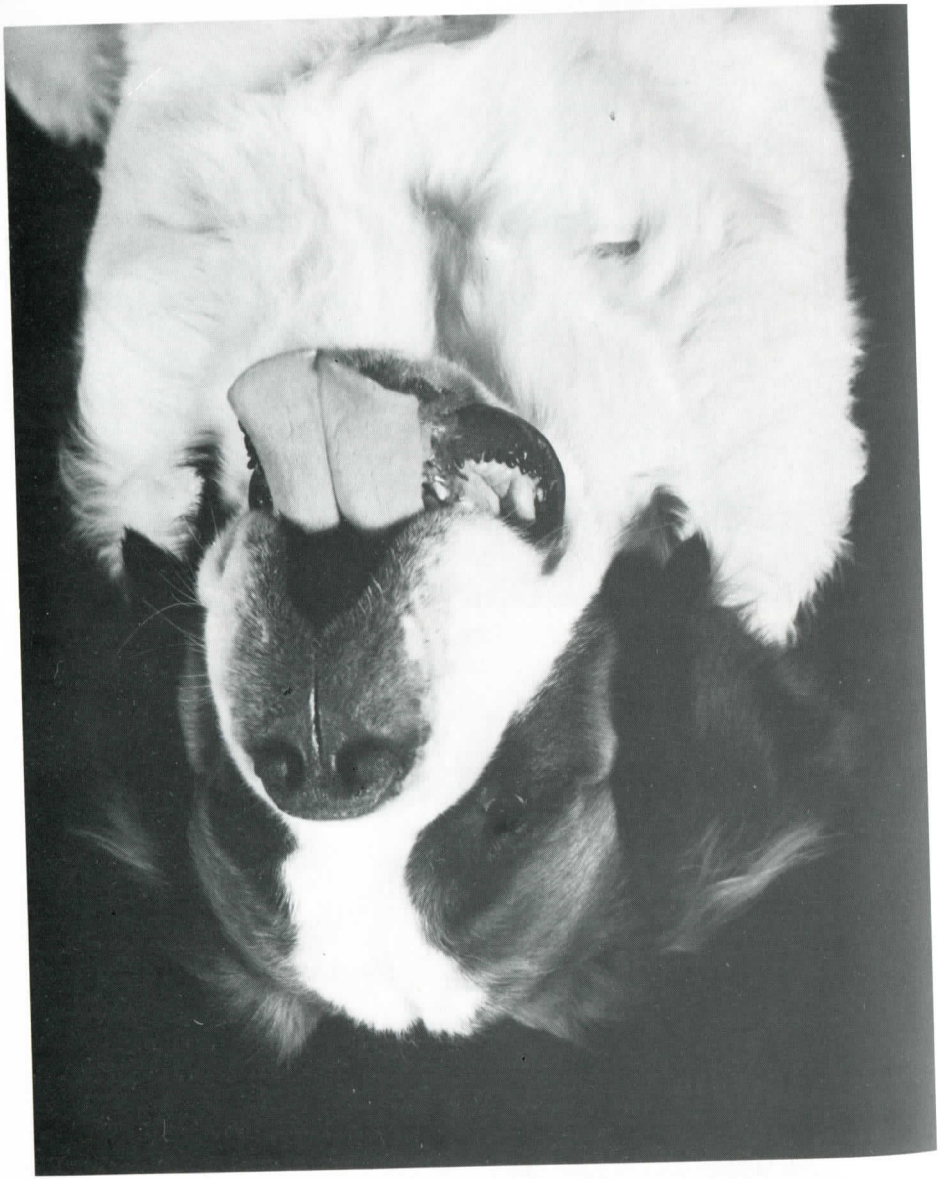
Ahnefeldt, Jürgen, Auf der Heide 90	2000 Hamburg 54
Brück, Jürgen, Luxemburgerstr. 38	6640 Merzig 9
Cals, Ingrid, Hofstr. 2,	2411 Behlendorf
Dümmler, Gerhard, Bastenauer Str. 2	8801 Wörnitz
Hartmann, Klaus, Am Stollen 20	6750 Kaiserslautern
Hofmann, Helmut, Schnepfenhain 22	6310 Grünberg 1
Dr. Jahnke, Hans E., Duvenstedter Damm 19	2000 Hamburg 65
Jung, Willi, Brückenstr. 18	6290 Weilburg 2
Klemm, Klaus Heinz, Am Bahnhof	6691 Bliesen
Kreuer, Wolfgang, Holzschlag 15	7811 St. Märgen
Lautenbacher, Angelika, Langenhägerstr. 49	3428 Duderstadt 22
Losch, Helmut, Clausthalterstr. 17	3380 Goslar 1
Manthey, Gerhard, Im Hafefeld 63	4300 Essen 14
Müller, Dirk, Kolbergerstr. 25	3352 Einbeck
Nagel, Christel, Alleestr. 2	6660 Zweibrücken 16
Nickel, Gerhard, Friedhofstr. 33	4630 Bochum
Ricker, Erika, Am Mühlenbach 2	2061 Bliesdorf
Rohlmann, Klemens, Alvingheide 57	4403 Senden Bösengezell
von der Rottalhütte	von der Rottalhütte
von der Birkenheide	von der Birkenheide
vom Garten Eden	vom Garten Eden
vom Hornbachtal	vom Hornbachtal
vom Einbecker Brauhaus	vom Einbecker Brauhaus
vom Haus Manthey	vom Haus Manthey
vom Frankenberg	vom Frankenberg
vom Sonnental	vom Sonnental
vom Holzschlag	vom Holzschlag
vom St. Wendelinus	vom St. Wendelinus
vom Wingert	vom Wingert
von der Oberalster	von der Oberalster
vom Schnepfenhain	vom Schnepfenhain
vom Kreuzhof	vom Kreuzhof
vom Gartenmarkt	vom Gartenmarkt
vom Erlenkönig	vom Erlenkönig
vom St. Laurentius	vom St. Laurentius
vom Heideknick	vom Heideknick

Nationaler Zwingerschutz im Jahre 1982

Schäter, Peter, Am Kastelberg 50	6685 Schifflweiler
von der Bärenschanze	Scherm, Gerd u. Terry, Georg-Ritter Str. 1
von Seesbacher Hof	Schneider, Günther, Hauptstr. 21
vom Schuhjörghof	6571 Seesbach
vom Nasenberg	Sailer, Hubert, Schuhjörghof 1
vom Neuen Schloß	7956 Rot-Haslach
vom Berghof	Sütter, Gottfried, Nazenbergsr. 12
vom Bottenbach	Sißbe, Peter, Im Brüll 31
vonWellers (zum vorsetzen)	7072 Heubach
	Timmer, Gert, Busenbergsr. 57
	4600 Dortmund
	Weber, Manfred, Fliegenbuschweg 3
	6661 Bottenbach
	Weller, Gerhard, Magirusstr. 10b
	7000 Stuttgart 30
	vonWellers (zum vorsetzen)
	8999 Weiler/Allg.
	Gärtner, Peter, Im Brüll 31
	7072 Heubach
	Timmer, Gert, Busenbergsr. 57
	4600 Dortmund
	Weber, Manfred, Fliegenbuschweg 3
	6661 Bottenbach
	Weller, Gerhard, Magirusstr. 10b
	7000 Stuttgart 30
	vonWellers (zum vorsetzen)
	8999 Weiler/Allg.
	Gärtner, Peter, Im Brüll 31
	7072 Heubach
	Timmer, Gert, Busenbergsr. 57
	4600 Dortmund
	Weber, Manfred, Fliegenbuschweg 3
	6661 Bottenbach
	Weller, Gerhard, Magirusstr. 10b
	7000 Stuttgart 30
	vonWellers (zum vorsetzen)
	8999 Weiler/Allg.
	Gärtner, Peter, Im Brüll 31
	7072 Heubach
	Timmer, Gert, Busenbergsr. 57
	4600 Dortmund
	Weber, Manfred, Fliegenbuschweg 3
	6661 Bottenbach
	Weller, Gerhard, Magirusstr. 10b
	7000 Stuttgart 30
	vonWellers (zum vorsetzen)
	8999 Weiler/Allg.
	Gärtner, Peter, Im Brüll 31
	7072 Heubach
	Timmer, Gert, Busenbergsr. 57
	4600 Dortmund
	Weber, Manfred, Fliegenbuschweg 3
	6661 Bottenbach
	Weller, Gerhard, Magirusstr. 10b
	7000 Stuttgart 30
	vonWellers (zum vorsetzen)
	8999 Weiler/Allg.
	Gärtner, Peter, Im Brüll 31
	7072 Heubach
	Timmer, Gert, Busenbergsr. 57
	4600 Dortmund
	Weber, Manfred, Fliegenbuschweg 3
	6661 Bottenbach
	Weller, Gerhard, Magirusstr. 10b
	7000 Stuttgart 30
	vonWellers (zum vorsetzen)
	8999 Weiler/Allg.
	Gärtner, Peter, Im Brüll 31
	7072 Heubach
	Timmer, Gert, Busenbergsr. 57
	4600 Dortmund
	Weber, Manfred, Fliegenbuschweg 3
	6661 Bottenbach
	Weller, Gerhard, Magirusstr. 10b
	7000 Stuttgart 30
	vonWellers (zum vorsetzen)
	8999 Weiler/Allg.
	Gärtner, Peter, Im Brüll 31
	7072 Heubach
	Timmer, Gert, Busenbergsr. 57
	4600 Dortmund
	Weber, Manfred, Fliegenbuschweg 3
	6661 Bottenbach
	Weller, Gerhard, Magirusstr. 10b
	7000 Stuttgart 30
	vonWellers (zum vorsetzen)
	8999 Weiler/Allg.
	Gärtner, Peter, Im Brüll 31
	7072 Heubach
	Timmer, Gert, Busenbergsr. 57
	4600 Dortmund
	Weber, Manfred, Fliegenbuschweg 3
	6661 Bottenbach
	Weller, Gerhard, Magirusstr. 10b
	7000 Stuttgart 30
	vonWellers (zum vorsetzen)
	8999 Weiler/Allg.
	Gärtner, Peter, Im Brüll 31
	7072 Heubach
	Timmer, Gert, Busenbergsr. 57
	4600 Dortmund
	Weber, Manfred, Fliegenbuschweg 3
	6661 Bottenbach
	Weller, Gerhard, Magirusstr. 10b
	7000 Stuttgart 30
	vonWellers (zum vorsetzen)
	8999 Weiler/Allg.
	Gärtner, Peter, Im Brüll 31
	7072 Heubach
	Timmer, Gert, Busenbergsr. 57
	4600 Dortmund
	Weber, Manfred, Fliegenbuschweg 3
	6661 Bottenbach
	Weller, Gerhard, Magirusstr. 10b
	7000 Stuttgart 30
	vonWellers (zum vorsetzen)
	8999 Weiler/Allg.
	Gärtner, Peter, Im Brüll 31
	7072 Heubach
	Timmer, Gert, Busenbergsr. 57
	4600 Dortmund
	Weber, Manfred, Fliegenbuschweg 3
	6661 Bottenbach
	Weller, Gerhard, Magirusstr. 10b
	7000 Stuttgart 30
	vonWellers (zum vorsetzen)
	8999 Weiler/Allg.
	Gärtner, Peter, Im Brüll 31
	7072 Heubach
	Timmer, Gert, Busenbergsr. 57
	4600 Dortmund
	Weber, Manfred, Fliegenbuschweg 3
	6661 Bottenbach
	Weller, Gerhard, Magirusstr. 10b
	7000 Stuttgart 30
	vonWellers (zum vorsetzen)
	8999 Weiler/Allg.
	Gärtner, Peter, Im Brüll 31
	7072 Heubach
	Timmer, Gert, Busenbergsr. 57
	4600 Dortmund
	Weber, Manfred, Fliegenbuschweg 3
	6661 Bottenbach
	Weller, Gerhard, Magirusstr. 10b
	7000 Stuttgart 30
	vonWellers (zum vorsetzen)
	8999 Weiler/Allg.
	Gärtner, Peter, Im Brüll 31
	7072 Heubach
	Timmer, Gert, Busenbergsr. 57
	4600 Dortmund
	Weber, Manfred, Fliegenbuschweg 3
	6661 Bottenbach
	Weller, Gerhard, Magirusstr. 10b
	7000 Stuttgart 30
	vonWellers (zum vorsetzen)
	8999 Weiler/Allg.
	Gärtner, Peter, Im Brüll 31
	7072 Heubach
	Timmer, Gert, Busenbergsr. 57
	4600 Dortmund
	Weber, Manfred, Fliegenbuschweg 3
	6661 Bottenbach
	Weller, Gerhard, Magirusstr. 10b
	7000 Stuttgart 30
	vonWellers (zum vorsetzen)
	8999 Weiler/Allg.
	Gärtner, Peter, Im Brüll 31
	7072 Heubach
	Timmer, Gert, Busenbergsr. 57
	4600 Dortmund
	Weber, Manfred, Fliegenbuschweg 3
	6661 Bottenbach
	Weller, Gerhard, Magirusstr. 10b
	7000 Stuttgart 30
	vonWellers (zum vorsetzen)
	8999 Weiler/Allg.
	Gärtner, Peter, Im Brüll 31
	7072 Heubach
	Timmer, Gert, Busenbergsr. 57
	4600 Dortmund
	Weber, Manfred, Fliegenbuschweg 3
	6661 Bottenbach
	Weller, Gerhard, Magirusstr. 10b
	7000 Stuttgart 30
	vonWellers (zum vorsetzen)
	8999 Weiler/Allg.
	Gärtner, Peter, Im Brüll 31
	7072 Heubach
	Timmer, Gert, Busenbergsr. 57
	4600 Dortmund
	Weber, Manfred, Fliegenbuschweg 3
	6661 Bottenbach
	Weller, Gerhard, Magirusstr. 10b
	7000 Stuttgart 30
	vonWellers (zum vorsetzen)
	8999 Weiler/Allg.
	Gärtner, Peter, Im Brüll 31
	7072 Heubach
	Timmer, Gert, Busenbergsr. 57
	4600 Dortmund
	Weber, Manfred, Fliegenbuschweg 3
	6661 Bottenbach
	Weller, Gerhard, Magirusstr. 10b
	7000 Stuttgart 30
	vonWellers (zum vorsetzen)
	8999 Weiler/Allg.
	Gärtner, Peter, Im Brüll 31
	7072 Heubach
	Timmer, Gert, Busenbergsr. 57
	4600 Dortmund
	Weber, Manfred, Fliegenbuschweg 3
	6661 Bottenbach
	Weller, Gerhard, Magirusstr. 10b
	7000 Stuttgart 30
	vonWellers (zum vorsetzen)
	8999 Weiler/Allg.
	Gärtner, Peter, Im Brüll 31
	7072 Heubach
	Timmer, Gert, Busenbergsr. 57
	4600 Dortmund
	Weber, Manfred, Fliegenbuschweg 3
	6661 Bottenbach
	Weller, Gerhard, Magirusstr. 10b
	7000 Stuttgart 30
	vonWellers (zum vorsetzen)
	8999 Weiler/Allg.
	Gärtner, Peter, Im Brüll 31
	7072 Heubach
	Timmer, Gert, Busenbergsr. 57
	4600 Dortmund
	Weber, Manfred, Fliegenbuschweg 3
	6661 Bottenbach
	Weller, Gerhard, Magirusstr. 10b
	7000 Stuttgart 30
	vonWellers (zum vorsetzen)
	8999 Weiler/Allg.
	Gärtner, Peter, Im Brüll 31
	7072 Heubach
	Timmer, Gert, Busenbergsr. 57
	4600 Dortmund
	Weber, Manfred, Fliegenbuschweg 3
	6661 Bottenbach
	Weller, Gerhard, Magirusstr. 10b
	7000 Stuttgart 30
	vonWellers (zum vorsetzen)
	8999 Weiler/Allg.
	Gärtner, Peter, Im Brüll 31
	7072 Heubach
	Timmer, Gert, Busenbergsr. 57
	4600 Dortmund
	Weber, Manfred, Fliegenbuschweg 3
	6661 Bottenbach
	Weller, Gerhard, Magirusstr. 10b
	7000 Stuttgart 30
	vonWellers (zum vorsetzen)
	8999 Weiler/Allg.
	Gärtner, Peter, Im Brüll 31
	7072 Heubach
	Timmer, Gert, Busenbergsr. 57
	4600 Dortmund
	Weber, Manfred, Fliegenbuschweg 3
	6661 Bottenbach
	Weller, Gerhard, Magirusstr. 10b
	7000 Stuttgart 30
	vonWellers (zum vorsetzen)
	8999 Weiler/Allg.
	Gärtner, Peter, Im Brüll 31
	7072 Heubach
	Timmer, Gert, Busenbergsr. 57
	4600 Dortmund
	Weber, Manfred, Fliegenbuschweg 3
	6661 Bottenbach
	Weller, Gerhard, Magirusstr. 10b
	7000 Stuttgart 30
	vonWellers (zum vorsetzen)
	8999 Weiler/Allg.
	Gärtner, Peter, Im Brüll 31
	7072 Heubach
	Timmer, Gert, Busenbergsr. 57
	4600 Dortmund
	Weber, Manfred, Fliegenbuschweg 3
	6661 Bottenbach
	Weller, Gerhard, Magirusstr. 10b
	7000 Stuttgart 30
	vonWellers (zum vorsetzen)
	8999 Weiler/Allg.
	Gärtner, Peter, Im Brüll 31
	7072 Heubach
	Timmer, Gert, Busenbergsr. 57
	4600 Dortmund
	Weber, Manfred, Fliegenbuschweg 3
	6661 Bottenbach
	Weller, Gerhard, Magirusstr. 10b
	7000 Stuttgart 30
	vonWellers (zum vorsetzen)
	8999 Weiler/Allg.
	Gärtner, Peter, Im Brüll 31
	7072 Heubach
	Timmer, Gert, Busenbergsr. 57
	4600 Dortmund
	Weber, Manfred, Fliegenbuschweg 3
	6661 Bottenbach
	Weller, Gerhard, Magirusstr. 10b
	7000 Stuttgart 30
	vonWellers (zum vorsetzen)
	8999 Weiler/Allg.
	Gärtner, Peter, Im Brüll 31
	7072 Heubach
	Timmer, Gert, Busenbergsr. 57
	4600 Dortmund
	Weber, Manfred, Fliegenbuschweg 3
	6661 Bottenbach
	Weller, Gerhard, Magirusstr. 10b
	7000 Stuttgart 30
	vonWellers (zum vorsetzen)
	8999 Weiler/Allg.
	Gärtner, Peter, Im Brüll 31
	7072 Heubach
	Timmer, Gert, Busenbergsr. 57
	4600 Dortmund
	Weber, Manfred, Fliegenbuschweg 3
	6661 Bottenbach
	Weller, Gerhard, Magirusstr. 10b
	7000 Stuttgart 30
	vonWellers (zum vorsetzen)
	8999 Weiler/Allg.
	Gärtner, Peter, Im Brüll 31
	7072 Heubach
	Timmer, Gert, Busenbergsr. 57
	4600 Dortmund
	Weber, Manfred, Fliegenbuschweg 3
	6661 Bottenbach
	Weller, Gerhard, Magirusstr. 10b
	7000 Stuttgart 30
	vonWellers (zum vorsetzen)
	8999 Weiler/Allg.
	Gärtner, Peter, Im Brüll 31
	7072 Heubach
	Timmer, Gert, Busenbergsr. 57
	4600 Dortmund
	Weber, Manfred, Fliegenbuschweg 3
	6661 Bottenbach
	Weller, Gerhard, Magirusstr. 10b
	7000 Stuttgart 30
	vonWellers (zum vorsetzen)
	8999 Weiler/Allg.
	Gärtner, Peter, Im Brüll 31
	7072 Heubach
	Timmer, Gert, Busenbergsr. 57
	4600 Dortmund
	Weber, Manfred, Fliegenbuschweg 3
	6661 Bottenbach
	Weller, Gerhard, Magirusstr. 10b
	7000 Stuttgart 30
	vonWellers (zum vorsetzen)
	8999 Weiler/Allg.
	Gärtner, Peter, Im Brüll 31
	7072 Heubach
	Timmer, Gert, Busenbergsr. 57
	4600 Dortmund
	Weber, Manfred, Fliegenbuschweg 3
	6661 Bottenbach
	Weller, Gerhard, Magirusstr. 10b
	7000 Stuttgart 30
	vonWellers (zum vorsetzen)
	8999 Weiler/Allg.
	Gärtner, Peter, Im Brüll 31
	7072 Heubach
	Timmer, Gert, Busenbergsr. 57
	4600 Dortmund
	Weber, Manfred, Fliegenbuschweg 3
	6661 Bottenbach
	Weller, Gerhard, Magirusstr. 10b
	7000 Stuttgart 30
	vonWellers (zum vorsetzen)
	8999 Weiler/Allg.
	Gärtner, Peter, Im Brüll 31
	7072 Heubach
	Timmer, Gert, Busenbergsr. 57
	4600 Dortmund
	Weber, Manfred, Fliegenbuschweg 3
	6661 Bottenbach
	Weller, Gerhard, Magirusstr. 10b
	7000 Stuttgart 30
	vonWellers (zum vorsetzen)
	8999 Weiler/Allg.
	Gärtner, Peter, Im Brüll 31
	7072 Heubach
	Timmer, Gert, Busenbergsr. 57
	4600 Dortmund
	Weber, Manfred, Fliegenbuschweg 3
	6661 Bottenbach
	Weller, Gerhard, Magirusstr. 10b
	7000 Stuttgart 30
	vonWellers (zum vorsetzen)
	8999 Weiler/Allg.

- Haus Manthey, vom
Gerhard Manthey, Im Hatfeld 63
4300 Essen 14
- Heideknick, vom
Jürgen Ahnfeldt, Auf der Heide 90
2000 Hamburg 65
- Holzschlag, vom
Wolfgang Kreuer, Holzschlag 15
7811 St. Margen
- Hornbachtal, vom
Christel Nagel, Alleestr. 2
6660 Zweibrücken 16
- Kastelberg, vom
Peter Schäter, Am Kastelberg 50
6685 Schiffweiler
- Kreuzhof, vom
Klaus Hartmann, Am Stollen 20
6750 Kaiserslautern
- Nazenberg, vom
Gottfried Sutter, Nazenbergrstr. 12
8999 Weiler, Allg.
- Neuen Schloß, vom
Peter Sibbe, Im Brüll 31
7072 Heubach
- Oberster, von der
Dr. Hans E. Jahnke, Duvenstedter Damm 19
2000 Hamburg 65
- Rottalhütte, von der
Klemens Rohlmann, Alvingheide 57
4403 Senden Bösengeßell
- Schnepfenhain, vom
Helmuth Hofmann, Schnepfenhain 22
6310 Grünberg
- Schuhjörghof, vom
Hubert Sailer, Schuhjörghof 1
7956 Rot-Haslach
- Seesbacher Hof, vom
Günther Schneider, Hauptstr. 21
6571 Seesbach
- Sonnental, vom
Angelika Lautenbacher, Langenhägerstr. 49
3428 Duderstadt 22
- St. Laurentius, vom
Jürgen Brück, Luxemburgerstr. 38
6640 Merzig 9
- St. Wendelinus, vom
Klaus Heinz Klemm, Am Bahnhof
6691 Bliesen
- Wellers, von (zum vorsetzen)
Gerhard Weller, Magirusstr. 10b
7000 Stuttgart 30
- Wingert, vom
Willi Jung, Brückenstr. 18
6290 Weilburg 2

Bildteil

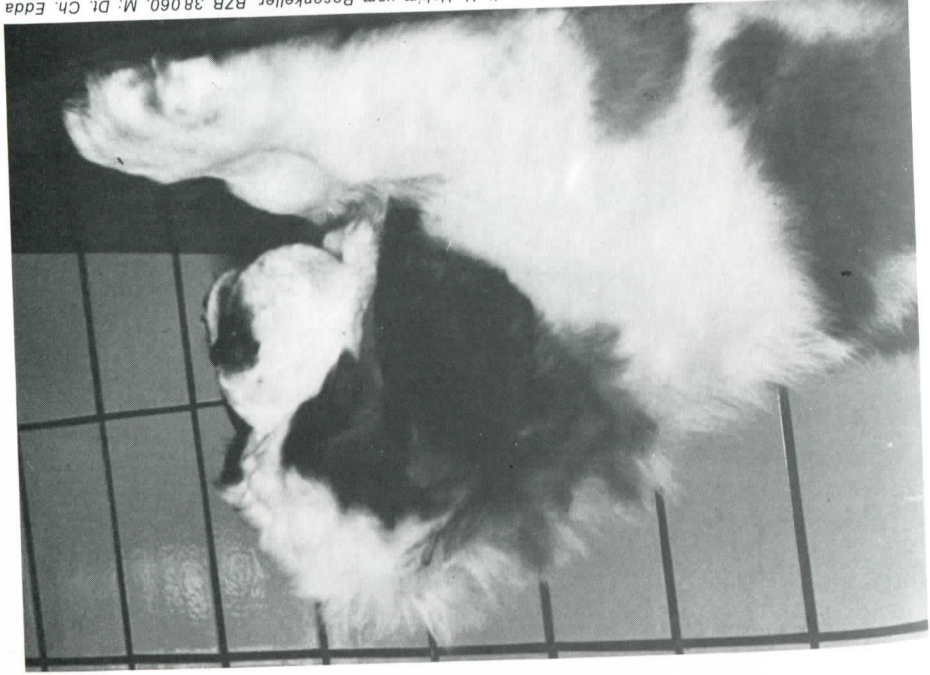




Pedro v. Geutenreuth, BZB 40 144, 10 Monate alt, V: Hassan v.d. Drei Helmen, BZB 37 726, M: Kira v.d. Drei Helmen, BZB 38 544, Z: Reinhold Welsch, Geutenreuth, Bes.: Fam. Löhr, Scheblitz



Kaspar von Geutenreuth, HD frei, BZB 38 722, gew. 6,3,80, V: Wsg, Bsg, Dt. Ch. Boss v.d. Torpedostadt BZB 35 549, M: Dt. Ch. Edda v.d. Drei Helmen, BZB 36 211, Z: Reinhold Welsch, Geutenreuth, Bes.: Fam. Meile, Kulmbach



Qarta von Geutenreuth, BZB 40 644, 8 Wochen alt, V: Hakim vom Rosenkeller, BZB 38 060, M: Dt. Ch. Edda v.d. Drei Helmen, BZB 36 211, Z u. Bes.: Reinhold Welsch, Geutenreuth



Quardo von Geutenreuth, BZB 40 643, 8 Wochen alt, V: Hakim vom Rosenkeller, BZB 38 060, M: Dt. Ch. Edda v.d. Drei Helmen, BZB 36 211, Z u. Bes.: Reinhold Welsch, Geutenreuth

Aki v.d. Niederwiesen, BZB 39 870 (Bundesjugendsieger 1982), V: Bsg. Dt. Ch. Dirk vom Moosalbital, BZB 37 405, M: Daisy v. Dinkelield 37 868, Z: u. Bes.: Manfred Liedy, Böhl Iggeheim



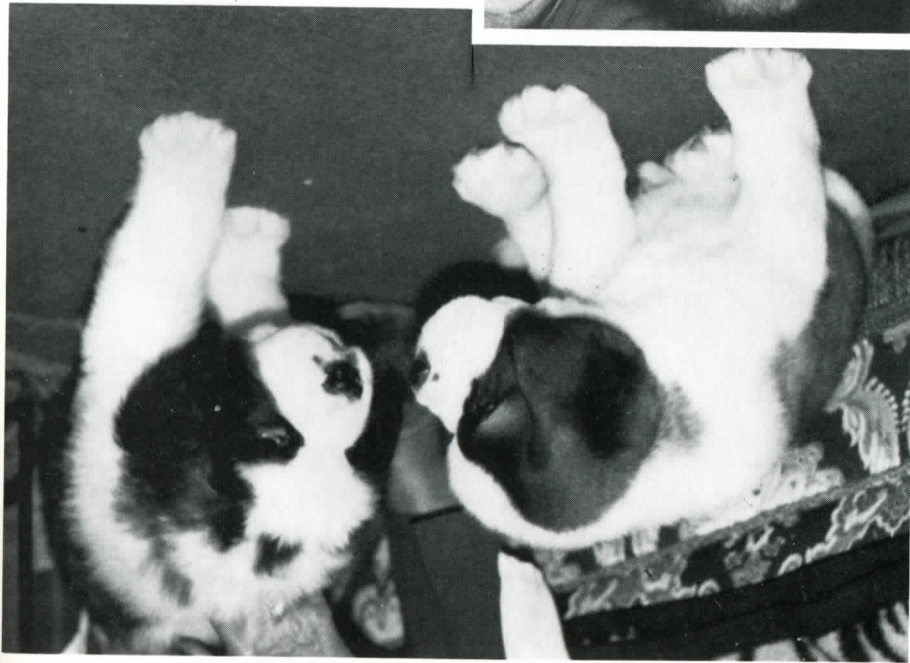
Alex v.d. Niederwiesen, BZB 39 872, gew. 27,8,81 (Bundesjugendsieger 1982), V: Bsg. Dt. Ch. Dirk vom Moosalbital, BZB 37 405, M: Daisy v. Dinkelield, BZB 37 868, Z: u. Bes.: Manfred Liedy, Böhl Iggeheim



All v.d. Brunnengärten, BZB 40 620, gew. 7,1,82, V: Bsg., Dt. Ch. All v. Grubenbach, BZB 37 902, M: Rina v. Goldenen Hain, BZB 37 885, Z: Christa Stamm, Frankfurt

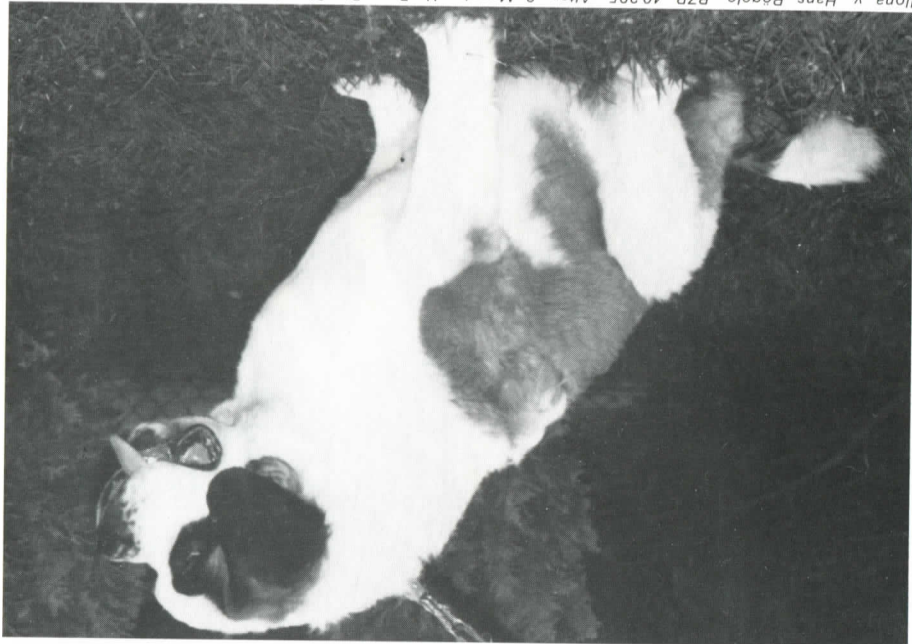


Ruby, BZB 40 657 Igh. u. Rolf, BZB 40 658 stckh. vom Brentanoschloß, 7 Wochen alt, V: Bsg., Dt. Ch. All vom Grubenbach, BZB 37 902, M: Zenta v. Pfeitrachtal, BZB 37 900, Z: Maly Schmitt, Frankfurt





August v.d. alten Wörpe, BZB 39 454, gew. 11,2,81, V: Quant v. Izola, BZB 36 121, M: Ch. Hermine v. Engels-
meer, BZB 37 465, Z: Helmut Getken, Lilienthal



Ilona v. Hans Rögele, BZB 40 295, Alter: 8 Monate, V: Bsg. Dt. Ch. All v. Grubenbach, BZB 37 907,
M: Bianka v. Hans Rögele, BZB 35 075, Z: Walter Rögele, Gnodstadt, Bes.: Christa Stamm, Frankfurt

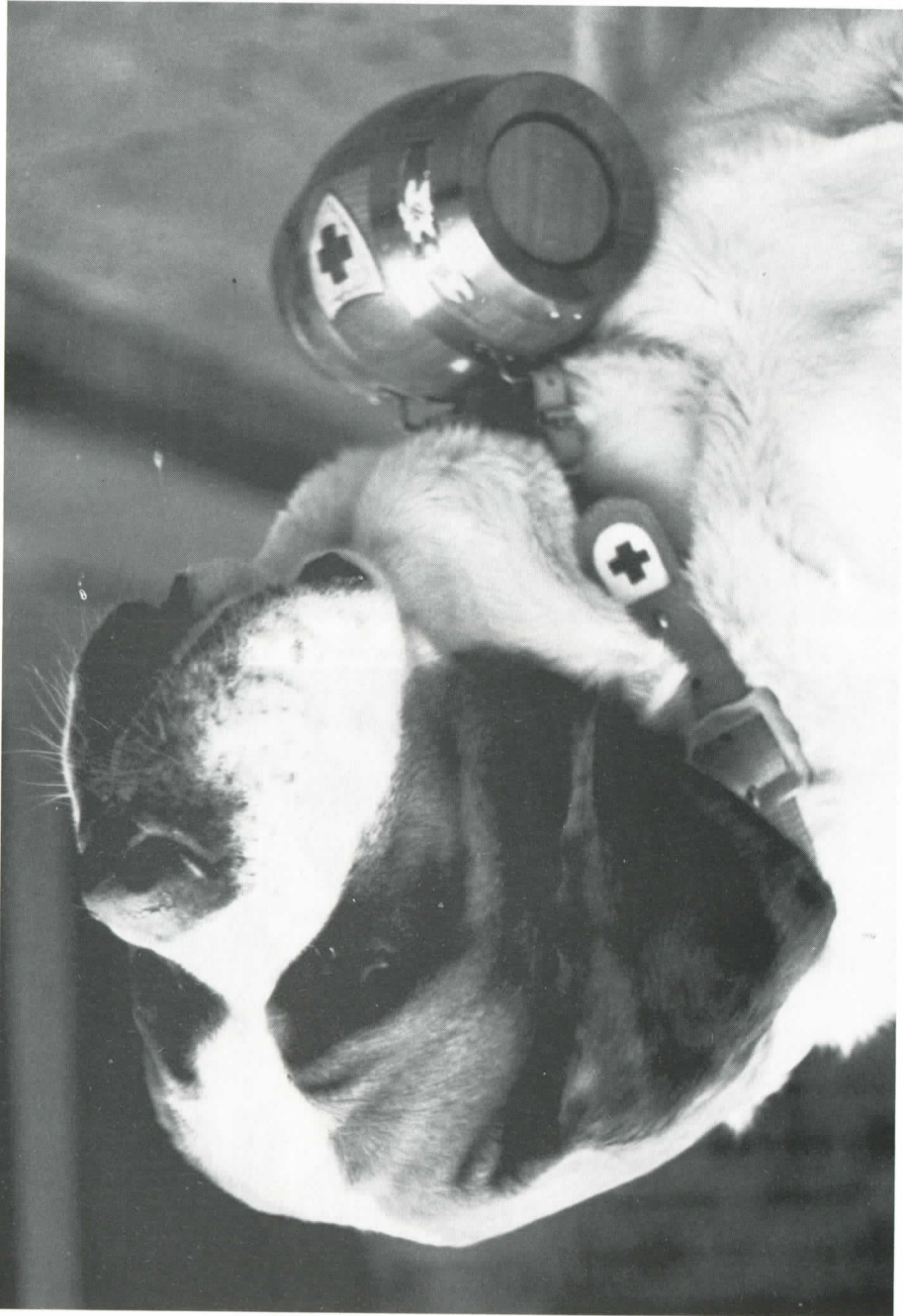


Grat vom Stauerland, BZB 40 517, Alter: 3 Monate, V: Bär v. Stauerland, BZB 37 812, M: Anuschka v.d. Ulrichs-
brücke BZB 39 154, Z: W. Braun, Züsch



Benno v.d. alten Wörpe, BZB 40 373, gew. 29,5,82, V: Gero v.d. Kuten Kuhle, BZB 36 696, M: Dt. Ch. Hermine
v. Engelsmeer, BZB 37 465, Z: Helmut Getken, Lilienthal, Bes.: Elizabeth Francis, USA

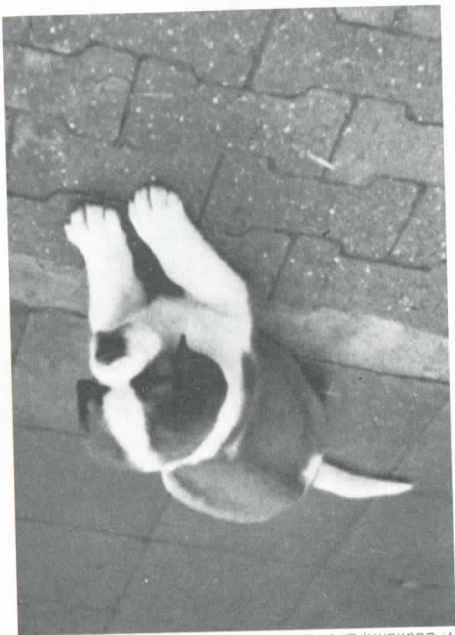
Anje v. St. Florian, BZB 38548, gew. 12.12.79, Weltjugendsieger 1981, V: Gollath v. neuen Moor, M: Zitta v. Säulamt, Z. u. Bes.: Erika Janes, Ertstadt



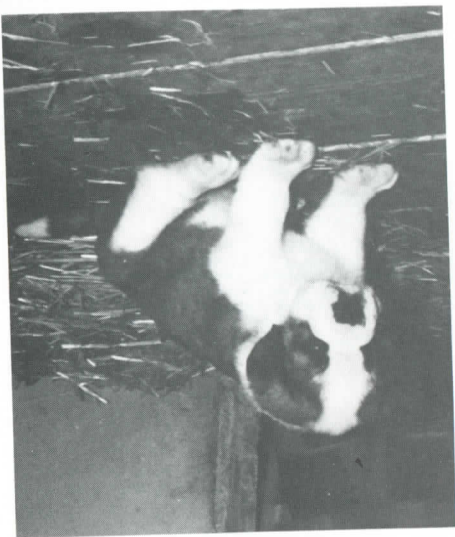
Anje v. St. Florian, BZB 38548, gew. 12.12.79, Weltjugendsieger 1981, V: Gollath v. neuen Moor, M: Zitta v. Säulamt, Z. u. Bes.: Erika Janes, Ertstadt



Anje v. St. Florian



Dascha v. St. Florian, BZB 40600, gew. 19.10.82, V: Kasimir v. Bruder Klaus, M: Anje v. St. Florian, Z. u. Bes.: Erika Janes, Ertstadt





Lothar v. Bruder Klaus, BZB 39400,
gew. 26.1.81, V: Arko v.d. Teufelskühle,
BZB 34504, M: Doris v. Bruder Klaus,
BZB 36351, Z: Bernhard Grimm, Aitrach
Bes.: Lothar Sibbe, Heubach



Alex v.d. Niederwiesen, BZB 39872,
(Bundesjugendsieger 1982)
gew. 27.8.81, V: Bsg, DL Ch, Dirk v.
Moosabtal, BZB 37405, M: Daisy v.
Dinkelsteid, BZB 37888,
Z u. Bes.: Manfred Liedy, Böhl Iggeheim



Benni v. Burg Blankenstein, BZB 40154, V: Diamant v. Eiskeller, BZB 37306, M: Quanta v. Löwenhof
BZB 37303, Z u. Bes.: Robert Klingelhöfer, Gladenbach

Donna v. Izola, BZB 40073, gew. 16.12.81, V: Gero v.d. Kullen Kuhle, BZB 36696, M: Gündel v. Engelsmeer,
BZB 36669, Z: Herbert Kasten, Papenburg, Bes.: Fam. Sager, Bad Wildungen





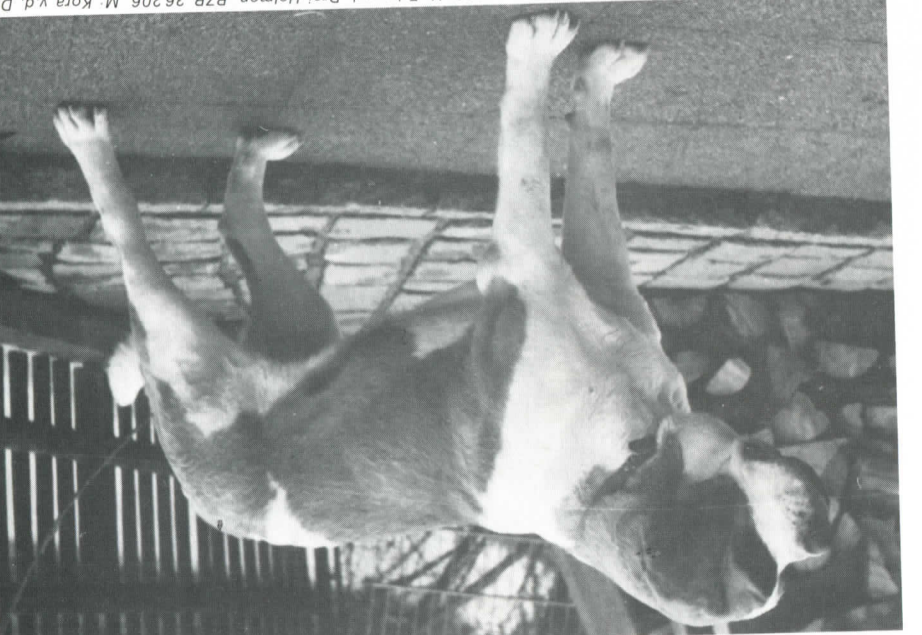
Herna v.d. Drei Helmen, BZB 37 731, gew. 22 11, 78, V. Dago v.d. Olympiastadt München BZB 33 964, M. Wsg., Int. Ch. Bina vom Bürgenstock, BZB 36 684, Z. u. Bes. Schreiber/Mährlein, Landshut



Odetta v.d. Drei Helmen, BZB 40 120, 10 Monate alt, gew. 25 1,82, V. Erko v.d. Drei Helmen BZB 36 206, M. Wsg., Int. Ch. Bina vom Bürgenstock, BZB 36 684, Z. Schreiber/Mährlein, Landshut



Kora v.d. Drei Helmen, BZB 38 543, gew. 22 11, 1979, V. Alt v. Horner Derby BZB 33 921, M. Wsg., Int. Ch. Bina vom Bürgenstock BZB 36 684, Z. Schreiber/Mährlein, Landshut, Bes.: Reinhold Welsch, Geutenruth



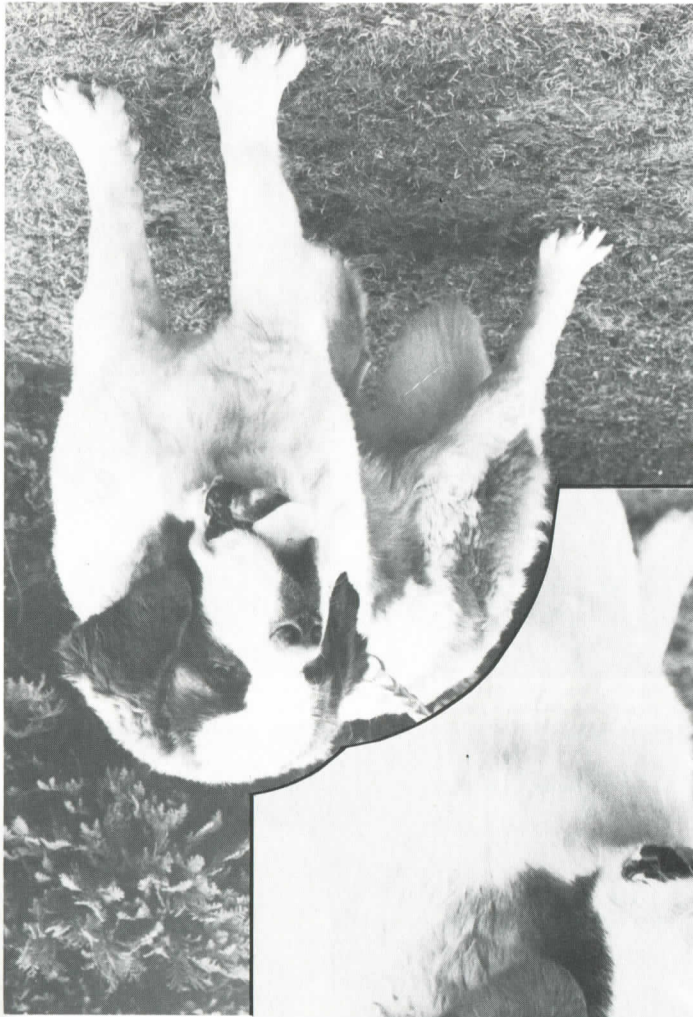
Nora v.d. Drei Helmen, BZB 40 113, gew. 22 1,1982, V. Erko v.d. Drei Helmen, BZB 36 206, M. Kora v.d. Drei Helmen, BZB 38 543, Z. Schreiber/Mährlein, Landshut, Bes.: Myram Nellissen-Franssen, Holland



Felix v. Rotzenberg, BZB 38424, gew. 28,10,79, V.: Dr. Ch. Lord v. Norbach, BZB 35310, M.: Betty v. Rotzenberg, BZB 35587, Z.: Heini Kollmer, Lahr-Sulz, Bes.: Fam. Rothe, Sibbesse



Barry v. Burg Blankenstein, BZB 40157, V.: Diamant v. Eiskeller, BZB 37306, M.: Quanta v. Löwenhof, BZB 37303, Z. u. Bes.: Robert Klingdholer, Gladenbach



King v.d. Kuten-Kuhle, BZB 40236, 11 Monate alt, gew. 10,3,82, V.: Harry v. Verler See, BZB 38500, M.: Prixi v. Norbach, BZB 3725, Z.: Omar Kuten-keuler, Overath, Bes.: Frank Plage, Bochum



King v.d. Kuten-Kuhle, BZB 40236, 11 Monate alt, gew. 10,3,82, V.: Harry v. Verler See, BZB 38500, M.: Prixi v. Norbach, BZB 3725, Z.: Omar Kutenkeuler, Overath, Bes.: Frank Plage, Bochum



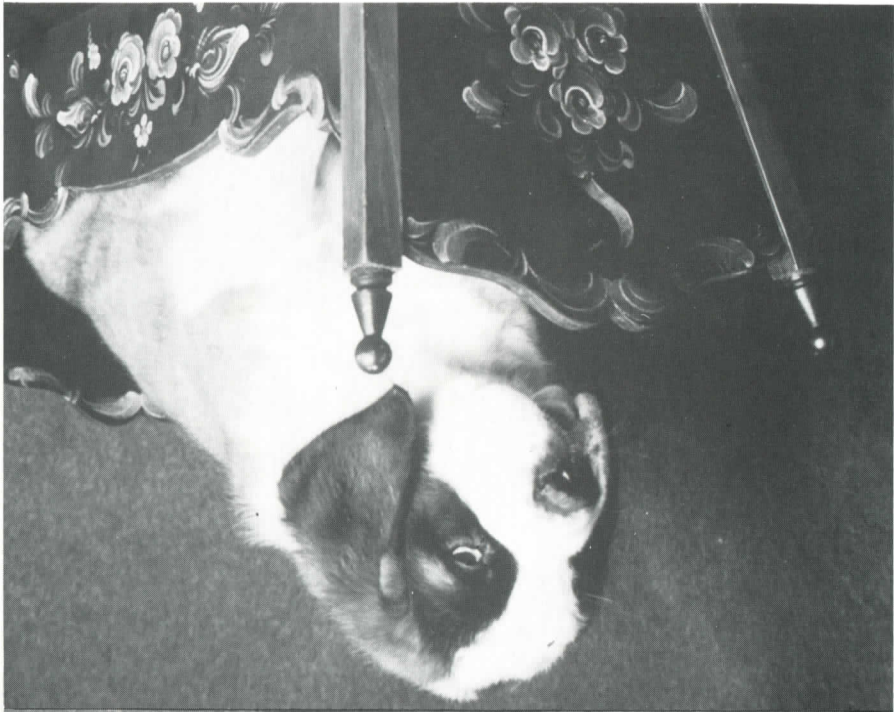
Amarena vom Abraxas, BZB 40 135, 11 Monate alt, gew. 29,1 82, V. Erko v.d. Drei Helmen, BZB 36206, M. Irma v.d. Drei Helmen, BZB 37 999, Z. u. Bes.: Brigitte Voss, Hangenham



Anja v. Burg Blankenstein, BZB 39 867, V. Di. Ch. Poldi v. Brentanoschloß, BZB 38 240, M. Quanta v. Löwenhof, BZB 37 303, Z. u. Bes.: Robert Klingenhöfer, Gladenbach



Irma v.d. Drei Helmen, BZB 37 999, mit ihren 11 Monate alten Töchtern Amarena (li) und Anji (re), Zwinger: vom Abraxas, Bes.: Brigitte Voss, Hangenham



Ricco v. Imengrund, BZB 39 409, gew. 17,1, 81, V: Gollath v. neuen Moor, BZB 33 630, M: Nora v. Imengrund BZB 36 828, Z: Heinz Schönleber, Wolf-schlugen, Bes.: Fam. Roth-weller, Linsenhofen

sitzend: Dt. Ch. Dunja v.d. Schwarzmühle, BZB 37 654, liegend: Igor v.d. Schwarzmühle, BZB 39 108, V: Gollath vom neuen Moor, M: Flora vom Dolgen, Z. u. Bes.: K. G. Wollenhaupt, Gelsenkirchen

