

ZUCHTBUCH 1969



**St. Bernhards-Klub e.V.
Sitz in München
Gegründet 1891**

**Band 49
Nr. 28139 - 28743**

St. Bernhards-Klub
INV. NR. D-7B-49

BERNHARDINER-ZUCHTBUCH

Bearbeitet und herausgegeben im Auftrage des

St. Bernhards-Klub e.V.

Sitz in München

von Zuchtbuchführerin Irene Michel
8101 Kranzbach (Klais) - Oberbayern

Band 49 - Nr. 28139 - 28743

Kranzbach 1969

Deutscher Champion 1969
„Muck v. Brentanoschloß“
 Zuchtbuch-Nr. 27 160

Bes.: Maly Schmitt,
 Frankfurt am Main



Zum Geleit

Liebe Bernhardinerfreunde! Wieder möchten wir mit der Herausgabe des Zuchtbuches das erfolgreiche Zuchtjahr 1969 abschließen. Wir übergeben hiermit unseren Züchtern und Liebhabern der Rasse den Band 49 und hoffen gerne, daß dieser als Nachschlagebuch für die weitere Zucht und Erhaltung der Rasse dienen wird.

Unseren Züchtern und Zuchtwarten sowie den Richtern sei an dieser Stelle herzlich gedankt für die oft mühevollen Arbeit im Interesse unserer Hunde und unseres Klubs.

Dank aber auch der Zuchtbuchführerin Frl. Michel für ihre Arbeit, wenn sie auch dieses Zuchtbuch erst sehr spät fertig gemacht hat. Wir hoffen, daß wir die Weichen nun richtig gestellt haben und das Zuchtbuch für 1970 wieder fristgerecht erscheinen wird.

So schicken wir den Band 49 auf die Reise zu unseren Mitgliedern und hoffen, daß dieser eine ebenso fruchtbringende Aufnahme findet, wie alle seine Vorgänger.

Im November 1970

Der Vorstand

Bundessieger-Zuchtschau Essen 15. Mai 1969

Richter:

Georg Kasten, Hamburg
 Erwin Schmitt, Frankfurt
 Otto Ulrich, Stuttgart

Bundessieger 1969

Graf v. Ludwigsburg, WA 738 777
 Bes.: David P. Wade jr., Marbach/N.

Astor v. d. Birkenlaube, 26 915
 Bes.: Ernst Appel, Amendingen

Clea v. d. freien Reichsstadt, 26 742
 Bes.: Ernst Appel, Amendingen

Anja v. St. Reinoldi, 26 067
 Bes.: Erwin Lolait, Dortmund

Klubsiegertitel „Deutscher Champion“ erhielt:

Muck v. Brentano-Schloß, 27 160
 Bes.: Erwin Schmitt, Frankfurt

Clea v. d. freien Reichsstadt, 26 742
 Bes.: Ernst Appel, Amendingen

Zeichenerklärung

R. = Rüde	H. = Hündin
lgh. = langhaarig	stockh. = stockhaarig
br. = braun	rhmf. = rähmfarbig
zerr. = zerrissen	dkl. = dunkel
Zw = Zwingername	Z = Züchter
DT = Decktag	WT = Wurftag
V = Vater	WSt = Wurfstärke
M = Mutter	T = totgeboren
() = Großeltern	† = getötet
[] = Urgroßeltern	Bel. = im Wurf belassen
	eingeg. = bis zur Eintragung eingegangen

SHSB = Schweizer Hundestammbuch

NHSB = Niederländisches Hundestammbuch

OHZB = Österreichisches Hundezuchtbuch

DBC = Deutscher Bernhardinerclub, Zuchtbuch (DBZ)

DDR = Zuchtbuch des St. Bernhards-Klubs in Ostdeutschland

Eintragungen Nr. 28139–28743

- 28 139 Bessi, H., stockh., weiß mit roten Platten rechts, egale Maske
 28 140 Bori, H., stockh., weiß mit rotem zerr. Mantel, egale Maske

DT 8. 11. 68 **WT 9. 1. 69** WSt 0/2 Bel. 0/2

Zw: **vom Kurtal** — Z: Peter Knipprath, 5161 Üdingen

V: **Barry v. St. Reinoldi 26 844**

(Bravo v. Oemberg 25 373 — Anja v. Klosterdorf 25 105)

M: **Bora v. Haaren-Land 25 743**

(Athos v. d. Belleremühle 23 775 — Leeda v. d. Drie Jantjes 25 034
 NHSB 258 885)

- 28 141 Astrid, H., lgh., roter Mantel, egale Maske

DT 10. 7. 68 **WT 10. 9. 68** WSt 1/1 T 1/0 Bel. 0/1

Zw: **von der Lerchenlaube** — Z: Anneliese Schwedland, 2372 Brekendorf

V: **Moritz v. Haus Fontenay DBZ 73/64**

(Valdo v. Bismarckturm 23 867 — Illa v. Haus Fontenay 23 205)

M: **Freya v. Birkenkopf 25 934**

(Quex v. Roten Kreuz 23 642 — Angela v. Plattenwald 23 108)

- 28 142 Barry, R., lgh., weiß mit rotem Mantel, Halskr., egale Maske, Stirnstreifen
 28 143 Brando, R. lgh. weiß m. rotem Mantel, Halskr., egale Maske, Stirnstreifen
 28 144 Bella, H., lgh., weiß m. rot. Mantel, Halskr., eg. Maske, Stirnstr. m. Punkt
 28 145 Blanka, H., lgh., weiß m. rot. zerr. Mantel, Halskr., egale Maske, Stirnstr.
 28 146 Britta, H., lgh., weiß mit rotem Mantel, Halskr., unegale Maske

DT 24. 10. 68 **WT 25. 12. 68** WSt 2/4 † 0/1 Bel. 2/3

Zw: **vom Goldenen Hain** — Hermann Schäfer, 6291 Schupbach

V: **Ulli v. Brentano-Schloß 25 225**

(Olaf v. Delm 23 623 — Astrid v. d. Weinstadt 21 935)

M: **Anja v. Pfeiferturm 26 438**

(Barro v. Doppelhof 24 243 — Asta v. Schwetzingen Schloß 24 766)

- 28 147 Donar v. Staffelegghof SHSB 158 704, lgh., gew. 19. 12. 1966

Z: Walter Bircher, Staffelegghof/Küttigen

V: **Hermes v. Huttwil SHSB 118 973** (Cargo v. Leberberg SHSB 79 435

[Tyras v. Hänialthaus SHSB 41 462 — Berna v. Bellmund SHSB 47 341]

Cora v. Rigihang SHSB 79 739 [Pluto v. Neu-Halbsburg SHSB 41 333 —

Asta v. Schwandenblick SHSB 46 274])

M: **Asta v. Höfli SHSB 97 803** (Bruno v. Lederberg SHSB 68 965 [Tyras

v. Hänialthaus SHSB 41 462 — Berna v. Bellmund SHSB 47 341] — Cita

v. Rigihang SHSB 79 738 [Pluto v. Neu-Habsburg SHSB 41 333 — Asta v.

Schwandenblick SHSB 46 274])

- 28 148 Pollux, R., lgh., weiß mit rotem zerr. Mantel, egale Maske
 28 149 Pan, R., lgh., weiß mit rotem Mantel, egale Maske
 28 150 Pascha, R., lgh., weiß mit rotem Mantel, egale Maske
 28 151 Pedro, R., lgh., weiß mit rotem Mantel, egale Maske
 28 152 Petra, H., lgh., weiß mit rotem zerr. Mantel, egale Maske

DT 15. 11. 68 **WT 12. 1. 69** WSt 5/5 † 1/3 eingeg. 0/1 Bel. 4/1
 Zw: **vom Heldenhof** — Z: Paula Haldt, 2071 Siek
 V: **Donar v. Staffelegghof 28 147** SHSB 158 704
 (Hermes v. Huttwil SHSB 118 973 — Asta v. Höfli SHSB 97 803)
 M: **Eyke v. Heldenhof 24 719**
 (Michel v. Delm 23 234 — Vroni v. Bismarckturm 23 871)

- 28 153 Quai, R., lgh., weiß mit rotem Mantel, egale Maske
 28 154 Quito, R., lgh., weiß mit rotem Mantel, egale Maske
 28 155 Quia, H., lgh., weiß mit rotem zerr. Mantel, egale Maske
 28 156 Quetta, H., lgh., weiß mit rotem zerr. Mantel, egale Maske
 28 157 Quella, H., lgh., weiß mit rotem zerr. Mantel, egale Maske

DT 25. 11. 68 **WT 25. 1. 69** WSt 8/6 T 4/0 † 1/3 eingeg. 1/0 Bel. 2/3
 Zw: **vom Heldenhof** — Z: Paula Heldt, 2071 Siek
 V: **Donar v. Staffelegghof 28 147** SHSB 158 704
 (Hermes v. Huttwil SHSB 118 973 — Asta v. Höfli SHSB 97 803)
 M: **Jolly v. Heldenhof DBZ 242/65** (Bachus v. Mühleneck 23 959 — Vroni v. Bismarckturm 23 871)

- 28 158 Kastor, R., lgh., roter zerr. Mantel, egale Maske
 28 159 Kongo, R., lgh., roter zerr. Mantel, egale Maske
 28 160 Kuno, R., lgh., roter zerr. Mantel, egale Maske
 28 161 Karlos, R., lgh., roter zerr. Mantel, egale Maske
 28 162 Kyra, H., lgh., roter zerr. Mantel, egale Maske
 28 163 Kora, H., lgh., roter Mantel, egale Maske

DT 7. 11. 68 **WT 10. 1. 69** WSt 7/3 T 1/0 † 2/1 Bel. 4/2
 Zw: **vom Delm** — Z: Marie Eggers, 2150 Buxtehude
 V: **Cuno v. Delm 26 377**
 (Lord v. Klosterholz 24 810 — Petzi v. Norden 25 060)
 M: **Eyka v. Herwalthorst 24 908**
 (Barry v. Herwalthorst 22 696 — Tilla v. Delm 24 034)

- 28 164 Barry, R., lgh., weiß mit rotem Mantel, brt. Halsr., egale Maske mit Stirnfleck

Zw: **von Deimenried**
 Z: Peter Achmüller, Deimenried
 V: **Ambros v. Don Bosko 24 232**
 (Harry v. Roten Kreuz 21 990 — Asta v. Bläsighof 23 326)
 M: **Bälla v. Eichholz x25 639**
 (Ingo v. Rottumtal 23 109 — Dolli v. Hellenstein 23 592)

- 28 165 Dago, R., lgh. roter Mantel, weißer Genickstreifen, egale Maske
 28 166 Dasko, R., lgh. roter zerr. Mantel, egale Maske
 28 167 Dora, H., lgh., roter zerr. Mantel, Halsr. egale Maske
 28 168 Dina, H., lgh., roter zerr. Mantel, egale Maske, Halsr.
 28 169 Danja, H., lgh., roter zerr. Mantel, egale Maske

DT 28. 11. 68 **WT 30. 1. 69** WSt 3/3 T 1/0 Bel. 2/3
 Zw: **von der Albtalpforte** — Z: Waldemar Rohrer, 7505 Ettlingen
 V: **Karro v. St.-Klara-Kloster 26 423**
 (Dt. Ch. 65 Zar v. Rot. Kreuz 25 116 — Bettina v. St. Konrad 25 409)
 M: **Anka v. d. Albtalpforte 27 094**
 (Ceno v. d. alten Zollern-Burg 24 996 — Cilli v. Oberberg 25 370 SHSB 125 064)

- 28 170 Anka, H., lgh., roter zerr. Mantel, egale Maske
 28 171 Anja, H., stckh., roter zerr. Mantel, egale Maske

DT 17. 10. 68 **WT 19. 12. 68** WSt 1/3 † 1/1 Bel. 0/2
 Zw: **vom Schloß Grünenfurt** — Z: Wolfgang Appel, 8941 Ammendingen
 V: **Arko v. d. freien Reichsstadt 25 907**
 (Ingo v. Rottumtal 23 109 — Britta v. Alb Wacholder 24 265)
 M: **Ossy v. St.-Klara-Kloster 27 085**
 (Int. Ch. 67 Dago v. Rot. Kreuz 25 573 — Dt. Ch. 66 Helge v. St.-Klara-Kloster 25 914)

- 28 172 Asher, R., lgh., zerr. Mantel, egale Maske
 28 173 Asko, R., lgh., geschl. Mantel, egale Maske
 28 174 Anja, H., lgh., zerr. Mantel, egale Maske
 28 175 Annett, H., lgh., zerr. Mantel, egale Maske
 28 176 Alixe, H., lgh., geschl. Mantel, egale Maske

DT 11. 11. 68 **WT 12. 1. 69** WSt 5/7 † 2/4 Bel. 3/3 eingeg. 1/0
 Zw: **vom Carstens-Stift** — Z: Peter Petersen, 2102 Hamburg 93
 V: **Donar v. Staffelegghof 28 147** SHSB 158 704
 (Hermes v. Huttwil SHSB 118 973 — Asta v. Höfli SHSB 97 803)
 M: **Beate v. Parkenthin DBZ 328/66**
 (Valdo v. Bismarckturm 23 867 — Frama v. Heldenhof 24 800)

- 28 177 Bachus, R., lgh., roter zerr. Mantel, Halsr., egale Maske, brt. Stirnstreifen
 28 178 Barry, R., lgh., roter zerr. Mantel, Halsr., egale Maske, brt. Stirnstreifen
 28 179 Brando, R., lgh., roter zerr. Mantel, Halsr., egale Maske, brt. Stirnstreifen
 28 180 Bill, R., lgh., roter Mantel, Halsring, egale Maske, breiter Stirnstreifen
 28 181 Baro, R., lgh., roter zerr. Mantel, Halsring, egale Maske, Stirnstreifen
 28 182 Burgel, H., lgh., roter zerr. Mantel, Halsring, egale Maske, Stirnstreifen

DT 7. 12. 68 **WT 10. 2. 69** WSt 6/4 T 1/0 † 0/3 Bel. 5/1
 Zw: **vom Lobdengau** — Fritz Söhn, 6802 Ladenburg
 V: **Nord v. d. Steinlach 25 342**
 (Arko v. Greckenhof 23 617 — Gerda v. d. Steinlach 22 599)
 M: **Assy v. Pfeifferturm 26 437**
 (Barro v. Doppelhof 24 243 — Asta v. Schwetzingen Schloß 24 766)

- 28 183 Faldo, R., stckh., roter zerr. Mantel, egale Maske, Stirnstreifen
 28 184 Fondo, R., stckh., roter zerr. Mantel, egale Maske, Stirnstreifen
 28 185 Frank, R., lgh., roter zerr. Mantel, egale Maske, Stirnstreifen

- 28 186 Faruk, R., lgh., roter zerr. Mantel, egale Maske, Stirnstreifen
 28 187 Farah, H., stockh., roter zerr. Mantel, egale Maske, Stirnstreifen

DT 16. 11. 68 **WT 17. 1. 69** WSt 5/2 T 1/1 Bel. 4/1
 Zw: **vom Rosenkeller** — Z: Gerda Butz, 7333 Ebersbach
 V: **Clay v. Rosenkeller 26 488**
 (Nestor v. d. Steinlach 25 341 — Reya v. Roten Kreuz 23 721)
 M: **Blanka v. Bismarckturm 26 930**
 (Int. Ch. Anton v. Höfli, SHSB 97 801 — Zenta v. Bismarckturm 25 356)

- 28 188 Udo, R., lgh., weiß mit rotem Mantel, Halsr., egale Maske, Stirnstreifen
 28 189 Ulf, R., lgh., weiß mit rotem Mantel, Halsr., egale Maske, Stirnstreifen
 28 190 Ustinow, R., lgh., weiß m. rot. Mantel, Halsr., egale Maske, Stirnstreifen
 28 191 Uwe, R., lgh., weiß mit rotem Mantel, Halsr., egale Maske, Stirnstreifen
 28 192 Ulla, H., lgh., weiß mit rotem Mantel, Halsr., egale Maske, Stirnstreifen
 28 193 Ute, H., lgh., weiß mit rotem Mantel, Halsr., egale Maske, Stirnstreifen

DT 26. 12. 68 **WT 27. 2. 69** WSt 4/3 † 0/1 Bel. 4/2
 Zw: **von Brentano-Schloß** — Z: Maly Schmitt-Becker, 6 Ffm.-Rödelheim
 V: **Bali v. Rheinkastel 24 892**
 (Dirk v. Bonner-Süden 23 657 — Komteß v. Haus Scholl 23 347)
 M: **Cora v. Brentano-Schloß 23 446**
 (Arry v. d. Wilh. Mühle 19 897 — Astrid v. d. Weinstadt 21 935)

- 28 194 Alf, R., stockh., br. zerr. Mantel, Halsr., breite egale Maske

DT 8. 1. 69 **WT 10. 3. 69** WSt 7/4 T 2/3 Bel. 5/1 eingeg. 4/1
 Zw: **vom Lahndamm** — Z: Hans Schneider, 3563 Buchenau/Lahn
 V: **Banko v. Oemberg, 25 371**
 (Dt. Ch. 61 Jörg v. Delm, 22 812 — Cara v. Klosterhardt, 23 770)
 M: **Assi v. Rheinkastel, 24 646**
 (Dt. Ch. 57 Alex v. Bonner-Süden — Komteß v. Haus Scholl, 23 347)

- 28 195 Barry, R., lgh., roter zerr. Mantel, breite Halskrause, egale Maske
 28 196 Barko, R., lgh., roter Mantel, breite Halskrause, egale Maske
 28 197 Banjo, R., lgh., roter Mantel, breite Halskrause, egale Maske
 28 198 Bessi, H., lgh., roter Mantel mit weißem Fleck, Halskrause, egale Maske
 28 199 Bixi, H., lgh., roter Mantel mit weißem Fleck, Halskrause, egale Maske
 28 200 Britta, H., lgh., roter Mantel, Halskrause, egale Maske

DT 19. 1. 69 **WT 25. 3. 69** WSt 3/6 T 0/1 † 0/2 Bel. 3/3
 Zw: **vom Jägerhäusle** — Z: Olga Jung, 7801 Jechtingen
 V: **Nord v. d. Steinlach, 25 342**
 (Arko v. Grekenhof, 23 617 — Gerda v. d. Steinlach, 22 599)
 M: **Bonanza v. Majoshof, 26 665**, NHSB 303 662
 (Buco v. Buteröwhof, NHSB 274 601 — Bennorah Bijl. B.-G. 2 — NHSB 247 218)

- 28 201 Dirk, R., lgh., weiß mit rotem zerr. Mantel, egale Maske, Stirnstreifen
 28 202 Diana, H., lgh., weiß mit rotem Mantel, Halskrause, egale Maske, Stirnstr.

- 28 203 Daniela, H., lgh., weiß mit rotem Mantel, Halskr., egale Maske, Stirnstr.
 28 204 Dagmar, H., lgh., weiß mit rotem Mantel, Halskr., egale Maske, Stirnstr.
 28 205 Doris, H., lgh., weiß mit rotem geschl. Mantel, egale Maske, Stirnstreifen
 28 206 Dora, H., lgh., weiß mit rotem geschl. Mantel, unegale Maske, Stirnstr.

DT 2. 1. 69 **WT 8. 3. 69** WSt 3/6 † 2/1 Bel. 1/5
 Zw: **vom Aulbachhof** — Z: Ewald Aulbach, 8751 Obernau
 V: **Int. Ch. 67 Dago v. Rot. Kreuz 25 573**
 (WSg. 65 Arko v. Georgihof, 23 872 — Dt. Ch. 64 Ulla v. Roten Kreuz, 24 440)
 M: **Ester v. Brentano-Schloß, 26 353**
 (Brando v. Haus Rögele, 22 923 — Cilli v. Doppelhof, 25 152)

- 28 207 Ivana, H., lgh., roter zerr. Mantel, egale Maske
 28 208 Ina, H., lgh., rotbr. Mantel, egale Maske
 28 209 Ivan, R., lgh., roter zerr. Mantel, egale Maske
 28 210 Ingo, R., lgh. roter Mantel, egale Maske

DT 16. 6. 68 **WT 15. 8. 68** WSt 4/7 T 1/1 † 1/4 Bel. 2/2
 Zw: **von der freien Reichsstadt** — Z: Ernst Appel, 8941 Amendingen
 V: **Astor v. d. Birkenlaube, 26 915**
 (Brix v. Jägerheim-Todendorf, 25 357 — Betti v. Einödthof, 25 544)
 M: **Dascha v. d. freien Reichsstadt, 27 021**
 (Brix v. Jägerheim-Todendorf, 25 357 — Esta v. Bruderhäusle, 25 705)

- 28 211 Arko, R., lgh., roter zerr. Mantel, Halsring, egale Maske, Stirnstreifen
 28 212 Axel, R., lgh., roter Mantel, m. weiß. Kreuzfleck, egale Maske, Stirnstr.
 28 213 Alex, R., lgh., roter zerr. Mantel, egale Maske, Stirnstreifen
 28 214 Astor, R., stockh., roter zerr. Mantel, Halsring, egale Maske

DT 16. 12. 68 **WT 17. 2. 69** WSt 7/3 T 3/3 Bel. 4/0
 Zw: **vom Castell Oberdischingen** — Z: Josef Dosch, 7931 Oberdischingen
 V: **Sultan v. Finkenmoos, 25 869**
 (Mönch v. Melina, 26 304, SHSB 109 070 — Leni v. Finkenmoos, 22 750)
 M: **Josa v. Hellenstein, 26 980**
 (Faust v. Rot. Kreuz, 25 597 — Olly v. d. Steinlach, 25 653)

- 28 215 Remus, R., lgh., weiß mit rotem zerr. Mantel, egale Maske
 28 216 Romulus, R., lgh., weiß mit rotem zerr. Mantel, egale Maske
 28 217 Romeo, R., lgh., weiß mit rotem zerr. Mantel, egale Maske
 28 218 Rea-Silvia, H., lgh., weiß mit rotem zerr. Mantel, egale Maske
 28 219 Regina, H., lgh., weiß mit rotem zerr. Mantel, egale Maske
 28 220 Rex, R., lgh., weiß mit rotem zerr. Mantel, egale Maske

DT 4. 2. 69 **WT 10. 4. 69** WSt 4/5 † 0/3 Bel. 4/2
 Zw: **vom Heldenhof** — Z: Paula Heldt, 2071 Siek
 V: **Donar v. Staffelegghof, 28 147**, SHSB 158 704
 (Hermess v. Huttwil, SHSB 118 973 — Asta v. Höfli, SHSB 97 803)
 M: **Dt. Ch. 67 Jette v. Heldenhof, 27 708**, DBZ 244/65
 (Bachus v. Mühleneck, 23 959 — Vroni v. Bismarckturm, 23 871)

- 28 221 Harro, R., lgh., roter Mantel, egale Maske
 28 222 Harry, R., lgh., roter Mantel, egale Maske
 28 223 Hasso, R., lgh., roter Mantel, egale Maske
 28 224 Hilly, H., lgh., roter Mantel, egale Maske
 28 225 Heidi, H., lgh., roter zerr. Mantel, egale Maske

DT 11. 11. 68 **WT 16. 1. 69** WSt 5/4 † 2/2 Bel. 3/2

Zw: **von der Bergwacht** — Z: Hans Koch, 856 Lauf/Pegn.

V: **Benno v. Olbachtal, 25 232**

(Scherry v. Roten Kreuz, 23 982 — Karin v. Rottumtal, 23 254)

M: **Centa v. Brentano-Schloß, 25 814**

(Titus v. Brentano-Schloß, 22 842 — Oly v. Brentano-Schloß, 22 078)

- 28 226 Isabel, H., lgh., roter zerr. Mantel, egale Maske

DT 16. 12. 68 **WT 16. 2. 69** WSt 0/5 T 0/3 Bel. 0/2 eingeg. 0/1

Zw: **vom alten Berg** — Z: Karl Blocher, 6749 Windhof b. Schweigen

V: **Golo v. alten Berg, 26 777**

(Zandor v. Rot. Kreuz, 25 118 — Cora v. Michelbach, 24 253)

M: **Bessi v. Hochschwarzwald, 24 964**

(Erlo v. Leberberg, 23 611, SHSB 92 960 — Centa v. Salmegg 23 357)

- 28 227 Quinto, R., lgh., zerr. Mantel, egale Maske
 28 228 Quanta, H., lgh., geschl. Mantel, egale Maske

DT 9. 12. 68 **WT 9. 2. 69** WSt 3/3 T 0/1 † 2/1 Bel. 1/1

Zw: **von der Rodalb** — Z: Otto Edrich, 6782 Rodalben

V: **Karro v. St. Klara-Kloster, 26 423**

(Dt. Ch. 65 Zar v. Rot. Kreuz, 25 116 — Bettina v. St. Konrad, 25 409)

M: **Melina v. d. Rodalb, 26 683**

(Alex v. alten Berg, 23 001 — Fee v. St. Klara-Kloster, 25 064)

- 28 229 Muck, R., lgh. roter zerr. Mantel, egale Maske
 28 230 Marco, R., lgh., roter zerr. Mantel, egale Maske
 28 231 Mando, R., stckh., roter zerr. Mantel, egale Maske
 28 232 Mädi, H., stckh., roter Mantel, egale Maske
 28 233 Meda, H., lgh., roter zerr. Mantel, egale Maske

DT 25. 11. 68 **WT 26. 2. 69** WSt 4/4 T 0/1 † 0/1 Bel. 4/2 eingeg. 1/0

Zw: **von Geutenreuth** — Z: Siegfried Welsch, 8621 Geutenreuth

V: **Figaro v. Rot. Kreuz, 25 595**

(WSg. 65 Arko v. Georgihof, 23 872 — Quasta v. Rot. Kreuz, 23 643)

M: **Dina v. Vogelheim, 25 144**

(Cuno v. Hellenstein, 23 583 — Isa v. Melina, 24 223, SHSB 94 720)

- 28 234 Jenni, H., lgh., roter zerr. Mantel, Halskrause, egale Maske
 28 235 Jago, R., lgh., geschl. Mantel, Halskrause, egale Maske
 28 236 Junker, R., lgh., roter geschl. Mantel, Halskrause, egale Maske
 28 237 Jasso, R., lgh., roter Mantel, lk. Hinterh. kl. ws. Fl., Halskr., egale Maske

DT 8. 1. 69 **WT 12. 3. 69** WSt 9/7 T 5/3 † 1/3 Bel. 3/1
 Zw: **von der freien Reichsstadt** — Z: Ernst Appel, 8941 Amendingen
 V: **Astor v. d. Birkenlaube, 26 915**
 (Brix v. Jägerheim-Todendorf, 25 357 — Betti v. Einödhof, 25 544)
 M: **Cena v. d. freien Reichsstadt, 26 743**
 (Heiko v. Rot. Kreuz, 25 919 — Esta v. Bruderhäusle, 25 705)

- 28 238 Garant, R., lgh., zerr. Mantel, egale Maske
 28 239 Greif, R., lgh., roter zerr. Mantel, egale Maske
 28 240 Gerry, R., lgh., roter zerr. Mantel, egale Maske
 28 241 Gitta, H., lgh., roter zerr. Mantel, egale Maske
 28 242 Gina, H., lgh., roter zerr. Mantel, egale Maske

DT 6. 1. 69 **WT 12. 3. 69** WSt 9/3 T 3/0 † 2/1 Bel. 4/2 eingeg. 1/0

Zw: **von Izola** — Z: Herbert Kasten, 4491 Aschendorfermoor

V: **Cäsar v. Goosacker, 26 962**

(Dieter v. Rot. Kreuz, 25 572 — Bella v. Jägerheim-Todendorf, 25 359)

M: **Farah v. Rot. Kreuz, 25 600**

(WSg. 65 Arko v. Georgihof, 23 872 — Quasta v. Rot. Kreuz, 23 643)

- 28 243 Andy, R., lgh., weiß mit rotem zerr. Mantel, egale Maske, Stirnstreifen
 28 244 Artur, R., lgh., weiß mit rotem zerr. Mantel, egale Maske, weiße Ohrspitz.
 28 245 Alfons, R., lgh., weiß mit rotem zerr. Mantel, oh. Maske, linkes Ohr weiß
 28 246 Anka, H., lgh., weiß mit rotem Mantel, ohne Maske, rechtes Ohr hell
 28 247 Anja, H., lgh., weiß mit roten Platten, egale Maske, Stirnstreifen

DT 8. 1. 69 **WT 13. 3. 69** WSt 4/5 T 1/1 † 0/2 Bel. 3/2

Zw: **von der Bädergasse** — Z: Else Billau, 6504 Oppenheim

V: **Bali v. Rheinkastel, 24 982**

(Dirk v. Bonner-Süden, 23 657 — Komteß v. Haus Scholl, 23 347)

M: **Fixi v. alten Berg, 25 971**

(Alex v. alten Berg, 23 001 — Cora v. Salmegg, 23 358)

- 28 248 Nero, R., lgh., roter Mantel, egale Maske
 28 249 Nordo, R., lgh., roter Mantel, egale Maske
 28 250 Nico, R., lgh., roter Mantel, egale Maske
 28 251 Nasso, R., stckh., roter Mantel, egale Maske
 28 252 Nora, H., lgh., roter Mantel, egale Maske
 28 253 Norma, H., stckh., roter Mantel, egale Maske

DT 8. 1. 69 **WT 13. 3. 69** WSt 5/6 T 1/1 † 0/3 Bel. 4/2

Zw: **von Geutenreuth** — Z: Siegfried Welsch, 8621 Geutenreuth

V: **Figaro v. Rot. Kreuz, 25 595**

(WSg. 65 Arko v. Georgihof, 23 872 — Quasta v. Rot. Kreuz, 23 643)

M: **Centa v. Geutenreuth, 26 208**

(Brando v. Haus Rögele, 22 923 — Adda v. Amerbusch, 25 275)

- 28 254 Bär, R., lgh., ganzer Mantel, Halskrause, egale Maske
 28 255 Brix, R., lgh., zerr. Mantel, Halskrause, egale Maske
 28 256 Bessy, H., lgh., zerr. Mantel, Halskrause, egale Maske

- 28 257 Bärbel, H., lgh., zerr. Mantel, Halskrause, egale Maske
 DT 12. 1. 69 **WT 14. 3. 69** WSt 2/2 Bel. 2/2
 Zw: **von der Burg Rötteln** — Z: Eugen Böttinger, 785 Lörrach/Stetten
 V: **Max v. d. Steinlach, 24 732**
 (Arko v. Georgihof, 23 617 — Gerda v. d. Steinlach, 22 599)
 M: **Jona v. Leberberg, 26 435**, SHSB 133 575
 (Lord v. d. Bisegg, SHSB 112 277 — Alma v. Höfli, SHSB 97 802)
-
- 28 258 Olf, R., lgh., roter Mantel, egale Maske
 28 259 Olly, H., lgh., roter zerr. Mantel, egale Maske
 28 260 Ossy, H., lgh., roter zerr. Mantel, egale Maske
 28 261 Otty, H., lgh., rote Platten, egale Maske
 28 262 Ossa, H., lgh., rote Platten, egale Maske
 28 263 Onja, H., stckh., rote Platten, egale Maske
- DT 11. 1. 69 **WT 16. 3. 69** WSt 2/6 † 1/1 Bel. 1/5
 Zw: **von Geutenreuth** — Z: Siegfried We'sch, 8621 Geutenreuth
 V: **Figaro v. Rot. Kreuz, 25 595**
 (Arko v. Georgihof, 23 872 — Quasta v. Rot. Kreuz, 23 643)
 M: **Astrid v. Klosterdorf, 25 104**
 (Alf v. Hohenborn, 23 069 — Addi v. Amerbusch, 23 635)
-
- 28 264 Amor, R., lgh., weiß m. rot. zerr. Mantel, egale Maske m. rot. Stirnfleck
 28 265 Astor, R., lgh., roter zerr. Mantel, egale Maske
 28 266 Athos, R., lgh., weiß mit roten Platten, egale Maske
 28 267 Anja, H., lgh., weiß mit je einer roten Platte rechts und links, egale Maske mit rotem Stirnfleck
 28 268 Anette, H., lgh., weiß mit rotem Mantel, egale Maske
 28 269 Asta, H., lgh., weiß mit rotem Mantel, egale Maske
- DT 18. 1. 69 **WT 19. 3. 69** WSt 4/5 T 1/1 † 0/1 Bel. 3/3
 Zw: **vom weißen Lamm** — Z: Wilhelm Samanns, 4133 Neukirchen-Vluyn
 V: **Bachus v. Forchenheim, 25 502**
 (Quex v. Roten Kreuz, 23 642 — Anja v. Forchenheim, 24 040)
 M: **Cara v. d. Stadt Montan, 26 839**
 (Bodo v. Rheinkastel, 24 895 — Anna v. h. Wapen v. Kanis, 24 767, NHSB 271 385)
-
- 28 270 Cäsar, R., lgh., weiß mit rotem zerr. Mantel, egale Maske m. rot. Stirnfl.
 28 271 Chico, R., lgh., weiß mit rotem zerr. Mantel, egale Maske
 28 272 Condor, R., lgh., weiß mit rotem zerr. Mantel, egale Maske
 28 273 Corso, R., lgh., weiß mit rotem zerr. Mantel, egale Maske
 28 274 Carmen, H., lgh., weiß mit rotem zerr. Mantel, egale Maske
- DT 25. 1. 69 **WT 27. 3. 69** WSt 7/1 T 2/0 Bel. 5/1 eingeg. 1/0
 Zw: **vom Concordiaplatz** — Z: Siegfried Exner, 42 Oberhausen
 V: **Bachus v. Forchenheim, 25 502**
 (Quex v. Roten Kreuz, 23 642 — Anja v. Forchenheim, 24 040)
 M: **Cyra v. d. Stadt Montan, 26 838**

- (Bodo v. Rheinkastel, 24 895 — Anna v. h. Wapen v. Kanis, 24 767, NHSB 271 385)
-
- 28 275 Donjon, R., lgh., roter zerr. Mantel, egale Maske
 28 276 Demon, R., lgh., rechts u. lks. je 2 gr. rot. Platt., egale Maske, gr. Blesse
 28 277 Donar, R., lgh., rot. Mantel m. ws. Rck. Fl., egale Maske, durchgeh. Blesse
 28 278 Diana, H., lgh., rechts u. lks. je 2 gr. rot. Platt., egale Maske, brt. Blesse
 28 279 Donna, H., lgh., roter zerr. Mantel, egale Maske
 28 280 Donja, H., lgh., roter Mantel mit kleinem weißen Rückenfleck, egale Maske
- DT 29. 1. 69 **WT 5. 4. 69** WSt 4/8 T 1/0 † 0/5 Bel. 3/3
 Zw: **vom Greiffenstein** — Z: Erich Müller, 2849 Langförden
 V: **Dieter v. Birkenkopf, 25 662**
 (Quex v. Roten Kreuz, 23 642 — Angela v. Plattenwald, 23 108)
 M: **Hella v. Klosterhardt, 26 996**
 (Merry v. Haus Fontenay, DBZ 72/64 — Kora v. Breitenberg, DBZ 34/64)
-
- 28 281 **Cita del Soccorso, LOI-DS, lgh., gew. 30. 12. 1967**
 Z: Dr. Antonio Morsiani, Bologna (Italien)
 V: **Arko v. Helenenhof, 23 729**
 (Sando v. Bismarckturm, 22 395 — Dina v. d. Grünholzer Eiche, 22 357)
 M: **Nelka v. Liebiwil, SHSB 142 433**
 (Anton v. Höfli, SHSB 97 801 [Bruno v. Leberberg, SHSB 68 965 — Cita v. Rigihang, SHSB 79 738] — Hulda v. Liebewil, SHSB 91 092 — [Tyras v. Hänialthaus, SHSB 41 462 — Aline v. Aspi, SHSB 72 558])
-
- 28 282 **Odin v. Wattenhof, SHSB 153 639, lgh., gew. 13. 6. 1966**
 Z: Jos. Wattenhofer, St. Gallen (Schweiz)
 V: **Waldo v. Säuliamt, SHSB 80 179**
 (Lux v. Säuliamt, SHSB 64 519 [Alex v. d. Käserwacht, SHSB 50 501 — Alma v. Dorneggütsch, SHSB 43 236] — Freya v. Haltenhübeli, SHSB 41 237 [Figaro v. Melina, SHSB 26 684 — Mädi v. Immenberg, SHSB 14 049])
 M: **Laure d'Erguel, SHSB 118 544**
 (Felix v. Liebiwil, SHSB 83 830 [Tyras v. Hänialthaus, SHSB 41 462 — Aline v. Aspi, SHSB 72 558] — Flore de Fontaine André, SHSB 100 676 [Belisar v. Linksmäder, SHSB 84 722 — Corinne de Fontaine André, SHSB 72 281])
-
- 28 283 Alf, R., lgh., weiß mit rotem Mantel, egale Maske
 28 284 Alex, R., lgh., weiß mit rotem Mantel, egale Maske
 28 285 Assi, H., lgh., roter zerr. Mantel, egale Maske
 28 286 Anja, H., lgh., weiß mit rotem Mantel, egale Maske
 28 287 Alfa, H., lgh., weiß mit rotem Mantel, egale Maske
- DT 11. 1. 69 **WT 19. 3. 69** WSt 4/4 T 2/1 Bel. 2/3
 Zw: **vom Emilienhof** — Z: Emil Pakusius, 2201 Ellerhoop
 V: **Donar v. Staffelegghof, 28 147**, SHSB 158 704

(Hermes v. Huttwil, SHSB 118 973 — Asta v. Höfli, SHSB 97 803)
 M: **Imme v. Heldenhof, DBZ 167/65**
 (Bachus v. Mühleneck, 23 959 — Irma v. Liebiwil, 24 418, SHSB 98 912)

- 28 288 Barko, R., lgh., zerr. Mantel, egale Maske, Stirnstreifen
 28 289 Barry, R., lgh., zerr. Mantel, egale Maske, Stirnstreifen
 28 290 Bella, H., lgh., zerr. Mantel, egale Maske, Stirnstreifen
 28 291 Blanka, H., lgh., zerr. Mantel, egale Maske, Stirnstreifen
 28 292 Betti, H., lgh., rote Platten, egale Maske, Stirnstreifen

DT 2. 2. 69 **WT 30. 3. 69** WSt 3/10 T 0/1 † 0/6 Bel. 3/3
 Zw: **vom sonnigen Weinberg** — Z: Pius Pfeffer, 7451 Stetten
 V: **Franziskus v. Bruderhäusle, 25 760**
 (WSg. 65, Arko v. Georgihof, 23 872 — Sua v. Roten Kreuz, 23 985)
 M: **Asta v. d. Osterländern, 26 574**
 (Alex v. Pava, 25 924 a, SHSB 121 986 — Carmen v. Bruderhäusle, 25 330)

- 28 293 **Fasca v. Oberberg, SHSB 147 541**, lgh., gew. 26. 7. 1965

Z: Paul Affolter, Leuzigen (Schweiz)
 V: **Donar v. Linksmäder, SHSB 95 419**
 (Tyras v. Hänialthaus, SHSB 41 462 [Caro v. Neubad, SHSB 18 261 — Irma v. d. Lueg, SHSB 26 297] — Anetta v. Marktplatz, SHSB 70 196 [Belisar v. Lotten, SHSB 57 681 — Gerda v. d. Markthalle, SHSB 38 915])
 M: **Bedli v. Höfli, SHSB 102 897**
 (Bruno v. Leberberg, SHSB 68 965 [Tyras v. Hänialthaus, SHSB 41 462 — Berna v. Bellmund, SHSB 47 341] — Cita v. Rigihang, SHSB 79 738 [Pluto v. Neu-Habsburg, SHSB 41 333 — Asta v. Schwandenblick, SHSB 46 274])

- 28 294 **Fina v. Landskron, SHSB 169 724**, lgh., gew. 27. 3. 1968

Z: Jos. Borer-Lehmann, Therwil (Schweiz)
 V: **Bänz v. Schwandenblick, SHSB 144 647**
 (Castor v. Leberberg, SHSB 79 436 [Tyras v. Hänialthaus, SHSB 41 462 — Berna v. Bellmund, SHSB 47 341] — Erga v. Rigihang, SHSB 104 410 [Danton v. Rigihang, SHSB 92 576 — Alfa v. Bornfeld, SHB 69 836])
 M: **Blanca v. Falter, SHSB 127 718**
 (Cargo v. Leberberg, SHSB 79 435 [Tyras v. Hänialthaus, SHSB 41 462 — Berna v. Bellmund, SHSB 47 341] — Binella v. Höhenweg, SHSB 99 192 [Walko v. Säuliamt, SHSB 80 180 — Britta v. Bolzacker, SHSB 74 606])

- 28 295 Vicko, R., lgh., weiß mit rotem Mantel, egale Maske, Stirnstreifen
 28 296 Varo, R., lgh., weiß mit rotem zerr. Mantel, egale Maske, Stirnstreifen
 28 297 Vivi, H., lgh., weiß mit rotem Mantel, egale Maske
 28 298 Vera, H., lgh., weiß mit rotem Mantel, egale Maske

DT 25. 2. 69 **WT 23. 4. 69** WSt 3/4 T 1/2 Bel. 2/2

Zw: **von Brentano-Schloß** — Z: Maly Schmitt-Becker, 6 Ffm.-Rödelheim
 V: **Barry v. d. Schleunigsteinen, 27 150**
 (Dolf v. Welsbach, 25 145 — Quinta v. Ulrichshof, 25 470)
 M: **Anka v. d. Birkenalb, 24 190**
 (Harry v. Roten Kreuz, 21 990 — Jutta v. d. Rodalb, 23 361)

- 28 299 Sascha, R., lgh., geschl. Mantel m. ws. Pkt., brt. Halskr., egale Maske, Stirnstreifen
 28 300 Sandor, R., lgh., geschl. Mantel m. ws. Pkt., brt. Halskr., egale Maske, Stirnstreifen
 28 301 Sabine, H., lgh., zerr. Mantel, brt. Halskr., egale Maske, Stirnstreifen
 28 302 Sylva, H., lgh., zerr. Mantel, brt. Halskr., egale Maske, Stirnstreifen
 28 303 Senta, H., lgh., zerr. Mantel, brt. Halskr., egale Maske, brt. Stirnstr.
 28 304 Samy, R., lgh., zerr. Mantel, brt. Halskr., egale Maske, Stirnstreifen

DT 8. 3. 69 **WT 9. 5. 69** WSt 3/5 † 0/2 Bel. 3/3
 Zw: **vom St.-Klara-Kloster** — Z: Otto Jacob, 672 Speyer
 V: **Nord v. d. Steinlach, 25 342**
 (Arko v. Greckenhof, 23 617 — Gerda v. d. Steinlach, 22 599)
 M: **Gina v. alten Berg, 26 774**
 (Zandor v. Roten Kreuz, 25 118 — Cora v. Michelbach, 24 253)

- 28 305 Nanouk, R., stckh., rotbr. Platten, etwas ungl. Maske, brt. Blesse

DT 10. 1. 69 **WT 18. 3. 69** WSt 1/0 Bel. 1/0
 Zw: **von Haus Fontenay** — Z: Otty Boysen, 2 Hamburg
 V: **Donar v. Staffeleggshof, 28 147**, SHSB 158 704
 (Hermes v. Huttwil, SHSB 118 973 — Asta v. Höfli, SHSB 97 803)
 M: **Mädy v. Haus Fontenay, DBZ 74/64**
 (Valdo v. Bismarckturm, 23 867 — Illa v. Haus Fontenay, 23 205)

- 28 306 Flora, H., stckh., roter Mantel, egale Maske, Stirnstreifen
 28 307 Fina, H., stckh., roter Mantel, Halsring, egale Maske, Stirnstreifen
 28 308 Figgaro, R., stckh., roter zerr. Mantel, egale Maske, Stirnstreifen
 28 309 Fürst, R., lgh., roter Mantel, Halsring, egale Maske, Stirnstreifen
 28 310 Faust, R., lgh., roter zerr. Mantel, Halsring, egale Maske, Stirnstreifen
 28 311 Freier, R., stckh., roter Mantel, egale Maske, Stirnstreifen

DT 25. 2. 69 **WT 28. 4. 69** WSt 10/2 † 6/0 Bel. 4/2
 Zw: **vom Haus Steinbach** — Z: Heinrich Walter, 6493 Altengronau
 V: **Barry v. Kornbergturm, 27 145**
 (Dt. Ch. 65, Zeno v. Bismarckturm, 25 354 — Esta v. Plattenwald, 25 620)
 M: **Ilga v. Brentano-Schloß, 26 584**
 (Brando v. Haus Rögele, 22 923 — Uschi v. Brentano-Schloß, 22 862)

- 28 312 Dago, R., lgh., lks. u. rechts je 1 gr. rote Platte, egale Maske
 28 313 Donar, R., lgh., links 3 kleine, rechts 2 kleine rote Platten, egale Maske
 28 314 Dita, H., lgh., rechts 1 gr. u. 1 kl., lks. 1 gr. rote Platte, egale Maske
 28 315 Desi, H., lgh., roter Mantel, egale Maske
 28 316 Dascha, H., stckh., lks. u. rechts je 1 große rote Platte, egale Maske

28 317 Dore, H., stckh., roter zerr. Mantel, egale Maske

DT 16. 2. 69 **WT 21. 4. 69** WSt 2/9 † 0/5 Bel. 2/4

Zw: **vom Huntetal** — Z: Wilfried Eickhorst, 2901 Sandhatten

V: **Dieter v. Birkenkopf, 25 662**

(Quex v. Roten Kreuz, 23 642 — Angela v. Plattenwald, 23 108)

M: **Dita v. Osterfeuerberg, 25 724**

(Axel v. Hohenborn, 23 072 — Burga v. Amerbusch, 23 980)

28 318 Sandra, H., lgh., roter Mantel, egale Maske

28 319 Susi, H., zerr. Mantel, egale Maske

28 320 Silvia, H., zerr. Mantel, egale Maske

28 321 Sultan, R., roter Mantel, egale Maske

28 322 Suga, R., zerr. Mantel, egale Maske

28 323 Sando, R., lgh., zerr. Mantel, egale Maske

DT 27. 2. 69 **WT 4. 5. 69** WSt 5/4 T 2/1 Bel. 3/3

Zw: **vom Haus Rögele** — Z: Hans Rögele, 8711 Gnodstadt

V: **Bali v. Rheinkastel, 24 892**

(Dirk v. Bonner-Süden, 23 657 — Komteß v. Haus Scholl, 23 347)

M: **Luci v. Haus Rögele, 26 171**

(Olaf v. Delm, 23 623 — Centa v. Haus Rögele, 23 966)

28 324 Aldo, R., lgh., roter zerr. Mantel, egale Maske

28 325 Abs, R., lgh., roter zerr. Mantel, egale Maske

28 326 Arka, H., lgh., roter zerr. Mantel, egale Maske

28 327 Antje, H., lgh., roter zerr. Mantel, egale Maske

28 328 Alexa, H., lgh., roter zerr. Mantel, egale Maske

DT 21. 2. 69 **WT 23. 4. 69** WSt 3/4 T 1/1 Bel. 2/3

Zw: **vom Roten Kreuz** — Z: Josef Stecher, 8943 Babenhausen

V: **Faust v. Roten Kreuz, 25 597**

(WSg. 65, Arko v. Georgihof, 23 872 — Quasta v. Roten Kreuz, 23 643)

M: **Asta v. Neufnachtal, 26 611**

(Dt. Ch. 65, Zeno v. Bismarckturm, 25 354 — Carola v. Castellum Mantahinga, 24 865)

28 329 Barry, R., lgh., roter zerr. Mantel, egale Maske

28 330 Bella, H., lgh., weiß mit rotem Mantel, egale Maske

DT 26. 2. 69 **WT 5. 5. 69** WSt 1/1 Bel. 1/1

Zw: **von der Birkner-Höh** — Z: Alois Hombach, 5249 Birken b. Wissen

V: **Dolf v. Welsbach, 25 145**

(Terry v. Brentano-Schloß, 22 840 — Alma v. Welsbach, 23 091)

M: **Indra v. d. Seenplatte, 26 113**

(Meiko v. Haus Scholl, 24 456 — Bella v. Schaufelsberg, 21 836)

28 331 Blanka, H., lgh., roter zerr. Mantel, Halskrause, egale Maske

DT 8. 2. 69 **WT 11. 4. 69** WSt 0/2 T 0/1 Bel. 0/1

Zw: **vom Haus Rainer** — Z: Hermann Rainer, 7912 Weissenhorn

V: **Faust v. Roten Kreuz, 25 597**

(WSg. 65, Arko v. Georgihof, 23 872 — Quasta v. Roten Kreuz, 23 643)

M: **Asta v. Kornbergturm, 27 126**

(Dt. Ch. 65, Zeno v. Bismarckturm, 25 354 — Elfi v. Osterfeuerberg, 26 025)

28 332 Dago, R., lgh., roter Mantel, Halskrause, egale Maske, Stirnstreifen

28 333 Dasso, R., lgh., roter Mantel, Halskrause, egale Maske, Stirnstreifen

28 334 Dolf, R., lgh., roter Mantel, Halskrause, egale Maske, Stirnstreifen

28 335 Dirk, R., lgh., roter Mantel mit weißem Kruppenfleck, Halskrause, egale Maske, Stirnstreifen

28 336 Droll, R., lgh., roter zerr. Mantel, Halskrause, egale Maske, Stirnstreifen

28 337 D'ingo, R., lgh., roter zerr. Mantel, egale Maske, Stirnstreifen

DT 9. 2. 69 **WT 14. 4. 69** WSt 10/1 † 4/1 Bel. 6/0

Zw: **vom Kastaniengarten** — Z: Nikolaus Schmuck, 6301 Wißmar

V: **Bali v. Rheinkastel, 24 892**

(Dirk v. Bonner-Süden, 23 657 — Komteß v. Haus Scholl, 23 347)

M: **Billa v. Kastaniengarten, 26 577**

(Dolf v. Welsbach, 25 145 — Assi v. Bernharda-Dalmatika, 23 945)

28 338 Berndt, R., lgh., roter geschl. Mantel, egale Maske

28 339 Baldur, R., stckh., roter geschl. Mantel, egale Maske

28 340 Berna, H., lgh., roter geschl. Mantel, egale Maske

28 342 Bina, H., stckh., roter geschl. Mantel, egale Maske

DT 8. 3. 69 **WT 8. 5. 69** WSt 7/4 T 2/1 eingeg. 3/0 Bel. 2/3

Zw: **vom Bayerischen Wald** — Z: Willi Dafinger, 8391 Röhrnbach

V: **Dt. Ch. 65, Zeno v. Bismarckturm, 25 354**

(Alex v. alten Berg, 23 001 — Ursi v. Bismarckturm, 23 609)

M: **Quarta v. Roten Kreuz, 26 822**

(Garant v. Herwalthorst, 25 631 — Arletta v. Ölbahtal, 24 535)

28 343 Jorg, R., lgh., roter zerr. Mantel m. gr. weißem Rckfl., egale Maske

28 344 Jago, R., lgh., rechts u. links je 2, Rücken 1 rote Platte, egale Maske

28 345 Jutta, H., lgh., roter zerr. Mantel, egale Maske

28 346 Janka, H., lgh., roter zerr. Mantel, egale Maske

DT 10. 3. 69 **WT 9. 5. 69** WSt 3/2 T 1/0 Bel. 2/2

Zw: **von Hohenborn** — Z: Georg Kruse, 2871 Stenum

V: **Dieter v. Birkenkopf, 25 662**

(Quex v. Roten Kreuz, 23 642 — Angela v. Plattenwald, 23 108)

M: **Flora v. Hohenborn, 25 285**

(Claus v. d. Wilhelm Mühle, 22 181 — Cary v. Izola, 22 294)

28 347 Eike, H., lgh., roter zerr. Mantel, egale Maske

28 348 Elfi, H., lgh., roter zerr. Mantel, egale Maske

DT 25. 1. 69 **WT 30. 3. 69** WSt 3/3 T 3/0 Bel. 0/3 eingeg. 0/1

Zw: vom **Goosacker** — Z: Wilh. Dunker, 2 Hamburg 53
 V: **Dieter v. Roten Kreuz, 25 572**
 (WSg. 65, Arko v. Georgihof, 23 872 — Dt. Ch. 64, Ulla v. Roten Kreuz, 24 440)
 M: **Bella v. Jägerheim-Todendorf, 25 359**
 (Kuno v. Norden, 23 277 — Dt. Ch. 61, Adda v. d. Lippingau, 22 984)

28 349 Gerry, R., lgh., roter zerr. Mantel, Halsring, egale Maske, Stirnstreifen
 28 350 Guido, R., stckh., rote Rückenplatten, egale Maske, Stirnstreifen
 28 351 Gitte, H., lgh., roter zerr. Mantel, Halsring, egale Maske, Stirnstreifen

DT 17. 3. 69 **WT 17. 5. 69** WSt 4/2 T 2/1 Bel. 2/1
 Zw: vom **Rosenkeller** — Gerda Butz, 7333 Ebersbach
 V: **Faust v. Roten Kreuz, 25 597**
 (WSg. 65, Arko v. Georgihof, 23 872 — Quasta v. Roten Kreuz, 23 643)
 M: **Carola v. Rosenkeller, 26 491**
 (Nestor v. d. Steinlach, 25 341 — Reya v. Roten Kreuz, 23 721)

28 352 Drux, R., lgh., roter zerr. Mantel, Halsring, egale Maske, Stirnstreifen
 28 353 Dolly, H., stckh., roter zerr. Mantel, Halsring, egale Maske, Stirnstreifen
 28 354 Danny, H., stckh., roter Mantel, Halsring, egale Maske, Stirnstreifen
 28 355 Diana, H., lgh., roter Mantel, Halsring, egale Maske, Stirnstreifen

DT 9. 3. 69 **WT 15. 5. 69** WSt 3/3 T 2/0 Bel. 1/3
 Zw: vom **Wiedbachtal** — Z: Albert Ehlgem, 5231 Mudenbach
 V: **Bali v. Rheinkastel, 24 892**
 (Dirk v. Bonner-Süden, 23 657 — Komteß v. Haus Scholl, 23 347)
 M: **Fanny v. d. Helbecke, 25 021**
 (Athos v. d. Belleremühle, 23 775 — Blanka v. d. Helbecke, 23 821)

28 356 Cäsar, R., lgh., roter geschlossener Mantel, egale Maske
 28 357 Ceno, R., lgh., roter geschlossener Mantel, egale Maske
 28 358 Cuno, R., stckh., roter geschlossener Mantel, egale Maske
 28 359 Cora, H., stckh., roter zerr. Mantel, egale Maske
 28 360 Centa, H., stckh., roter zerr. Mantel, egale Maske
 28 361 Carmen, H., stckh., roter zerr. Mantel, egale Maske

DT 18. 3. 69 **WT 20. 5. 69** WSt 7/5 † 3/2 eingeg. 1/0 Bel. 3/3
 Zw: vom **Bayerischen Wald** — Z: Willi Dafinger, 8391 Röhrnbach
 V: **Dt. Ch. 65, Zeno v. Bismarckturm, 25 354**
 (Alex v. alten Berg, 23 001 — Ursi v. Bismarckturm, 23 609)
 M: **Bianka v. Geutenreuth, 26 161**
 (Falko v. Hellenstein, 24 019 — Edda v. Kahnstein, 23 855)

28 362 Carlo, R., lgh., weiß mit rotem Mantel, egale Maske
 28 363 Cäsar, R., lgh., weiß mit rotem Mantel, egale Maske
 28 364 Cora, H., lgh., weiß mit rotem Mantel, egale Maske
 28 365 Clea, H., lgh., weiß mit rotem Mantel, egale Maske
 28 366 Carmen, H., lgh., weiß mit rotem Mantel, egale Maske
 28 367 Centa, H., lgh., weiß mit rotem Mantel, egale Maske

DT 29. 3. 69 **WT 29. 5. 69** WSt 4/5 T 1/0 † 1/1 Bel. 2/4
 Zw: vom **Norfbach** — Z: Johannes Titz, 4041 Elvekum
 V: **Ero v. alten Berg, 25 478**
 (Alex v. alten Berg, 23 001 — Cora v. Salmegg, 23 358)
 M: **Bärbel v. d. Gillesshütte, 25 696**
 (Astrady, 25 201, NHSB 240 749 — Asta v. d. Lippingau, 22 985)

28 368 Edu, R., stckh., roter zerr. Mantel, egale Maske
 28 369 Edi, R., lgh., rote Platten, mit Halsring, egale Maske

DT 28. 3. 69 **WT 30. 5. 69** WSt 5/5 T 1/1 † 0/2 Bel. 4/2 eingeg. 2/2
 Zw: vom **Gemrigheim** — Z: Horst Gemrig, 713 Mühlacker
 V: **Brando v. Forchenheim, 25 504**
 (Quex v. Roten Kreuz, 23 642 — Anja v. Forchenheim, 24 040)
 M: **Orsa v. Roten Kreuz, 26 543**
 (WSg. 65, Arko v. Georgihof, 23 872 — Ute v. Roten Kreuz, 24 442)

28 370 Bodo, R., lgh., weiß mit roten Platten, unegale Maske
 28 371 Brando, R., lgh., weiß mit rotem zerr. Mantel, egale Maske
 28 372 Bessi, H., stckh., weiß mit roten Platten, egale Maske
 28 373 Bellona, H., stckh., weiß mit rotem zerr. Mantel, egale Maske
 28 374 Britta, H., stckh., weiß mit rotem zerr. Mantel, egale Maske
 28 375 Bianka, H., stckh., weiß mit rotem zerr. Mantel, egale Maske

DT 2. 4. 69 **WT 1. 6. 69** WSt 4/7 T 1/0 † 1/3 Bel. 2/4
 Zw: vom **Hasslinghauser Land** — Z: Heinz-Walter Kruse, 5822 Hasslinghausen
 V: **Int. Ch. 68, Emir v. d. Helbecke, 25 013**
 (Athos v. d. Belleremühle, 23 775 — Assy v. d. Helbecke, 23 537)
 M: **Karla v. Haus Rögele, 25 930**
 (Olaf v. Delm, 23 623 — Petra v. Delm, 23 629)

28 376 Carmen, H., lgh., weiß mit rotem Mantel, Halsr., egale Maske, Stirnstr.
 28 377 Cilli, H., lgh., weiß mit rotem Mantel, Halsr., egale Maske, Stirnstreifen
 28 378 Cora, H., lgh., weiß mit rotem Mantel, Halsr., egale Maske, Stirnstreifen
 28 379 Cäsar, R., lgh., weiß mit rotem Mantel, Halsr., egale Maske, Stirnstreifen
 28 380 Carlo, R., lgh., weiß mit rotem Mantel, Halsr., egale Maske, Stirnstreifen
 28 381 Conny, R., lgh., weiß mit rotem Mantel, Halsr., egale Maske, Stirnstreifen

DT 20. 4. 69 **WT 22. 6. 69** WSt 5/4 † 2/1 Bel. 3/3
 Zw: vom **Goldenen Hain** — Z: Hermann Schäfer, 6291 Schupbach
 V: **Ulli v. Brentano-Schloß, 25 225**
 (Olaf v. Delm, 23 623 — Astrid v. d. Weinstadt, 21 935)
 M: **Anja v. Pfeiferturm, 26 438**
 (Barro v. Doppelhof, 24 243 — Asta v. Schwetzingen Schloß, 24 766)

28 382 Anka, H., lgh., zerr. Mantel, brt. Halskr., egale Maske, Stirnstr. m. rot. Pkt.
 28 383 Alma, H., lgh., Mantel m. weißen Platt., brt. Halskr., egale Maske, Stirnstr.
 28 384 Argo, R., lgh., zerr. Mantel, brt. Halskrause, egale Maske, Stirnstreifen
 28 385 Alf, R., lgh., roter Mantel m. ws. Pkt., brt. Halskr., egale Maske, Stirnstr.

- 28 386 Athos, R., Igh., roter Mantel, breite Halskrause
 28 387 Alex, R., Igh., zerr. Mantel, breite Halskrause
 DT 8. 5. 69 **WT 10. 7. 69** WSt 7/2 T 1/0 † 2/0 Bel. 4/2
 Zw: **vom Domhof** — Z: Jakob Dietrich, 694 Weinheim/Bergstraße
 V: **Nord v. d. Steinlach, 25 342**
 (Arko v. Greckenhof, 23 617 — Gerda v. d. Steinlach, 22 599)
 M: **Nella v. d. Rodal, 27 000**
 (Int. Ch. 67, Dago v. Roten Kreuz, 25 573 — Noris v. Rottumtal, 25 732)

- 28 388 Elke, H., Igh., roter Mantel, egale Maske
 28 389 Evi, H., Igh., roter Mantel, egale Maske mit rotem Stirnfleck
 28 390 Edda, H., Igh., roter Mantel, egale Maske mit rotem Stirnfleck
 28 391 Eros, R., Igh., roter Mantel, egale Maske
 28 392 Estor, R., Igh., roter Mantel, egale Maske
 28 393 Ethos, R., Igh., roter Mantel, egale Maske

DT 19. 4. 69 **WT 18. 6. 69** WSt 3/6 † 0/3 Bel. 3/3
 Zw: **von der Bonnevie** — Z: Erwin Sieweke, 4831 Avenwedde
 V: **Arko v. Haus Heidenreich, 25 258**
 (Dt. Ch. 59, Collie v. Eifelland, 22 207 — Bella v. d. Bonnevie, 23 750)
 M: **Diana v. Tatenhausen, 26 197**
 (Athos v. d. Bellerhmühle, 23 775 — Nella v. Delm, 23 397)

- 28 394 Alf, R., Igh., weiß mit rotem zerr. Mantel, egale Maske
 28 395 Ajax, R., Igh., weiß mit rotem Mantel, egale Maske mit rotem Stirnfleck
 28 396 Asta, H., Igh., weiß mit rotem Mantel, egale Maske
 28 397 Anja, H., Igh., weiß mit rotem Mantel, egale Maske

DT 22. 2. 69 **WT 26. 4. 69** WSt 3/3 T 1/0 eingeg. 0/1 Bel. 2/2
 Zw: **zum Ahmsen Teich** — Z: Klaus Gieselmann, 4901 Biemsen-Ahmsen
 V: **Arko v. Haus Heidenreich, 25 258**
 (Dt. Ch. 59, Collie v. Eifelland, 22 207 — Bella v. d. Bonnevie, 23 750)
 M: **Fasca v. Oberberg, 28 293**, SHSB 147 541
 (Donar v. Linksmäder, SHSB 95 419 — Bedli v. Höfli, SHSB 102 897)

- 28 398 Kuno, R., Igh., roter zerr. Mantel, egale Maske
 28 399 Kanja, H., Igh., roter zerr. Mantel, egale Maske
 28 400 Kollo, R., Igh., roter zerr. Mantel, egale Maske
 28 401 Kastor, R., Igh., roter zerr. Mantel, egale Maske

DT 12. 4. 69 **WT 14. 6. 69** WSt 9/5 T 2/1 † 4/3 Bel. 3/1
 Zw: **von der freien Reichsstadt** — Z: Ernst Appel, 8941 Amendingen
 V: **Arko v. d. freien Reichsstadt, 25 907**
 (Ingo v. Rottumtal, 23 109 — Britta v. Alb Wacholder, 24 265)
 M: **Leda v. Roten Kreuz, 26 393**
 (WSg. 65, Arko v. Georgihof, 23 872 — Ute v. Roten Kreuz, 24 442)

- 28 402 Dingo, R., Igh., geschlossener brauner Mantel, egale Maske
 28 403 Dirk, R., Igh., geschl. brauner Mantel mit weißem Fleck, egale Maske

- 28 404 Dago, R., stckh., geschlossener brauner Mantel, ega'e Maske
 28 405 Dunja, H., Igh., brauner zerr. Mantel, egale Maske
 28 406 Diana, H., Igh., brauner zerr. Mantel, egale Maske

DT 3. 2. 69 **WT 10. 4. 69** WSt 7/4 † 4/1 eingeg. 0/1 Bel. 3/2
 Zw: **vom Hause Bouillon** — Z: Clara Muhs, 668 Neunkirchen
 V: **Nord v. d. Steinlach, 25 342**
 (Arko v. Greckenhof, 23 617 — Gerda v. d. Steinlach, 22 599)
 M: **Anja v. Hause Bouillon, 27 308**
 (Dt. Ch. 65, Zeno v. Bismarckturm, 25 354 — Heike v. Roten Kreuz 25 920)

- 28 407 Benno, R., Igh., roter geschlossener Mantel, egale Maske
 28 408 Bali, R., Igh., roter zerr. Mantel, egale Maske
 28 409 Barri, R., Igh., rote Platten, egale Maske
 28 410 Britta, H., Igh., roter zerr. Mantel, egale Maske
 28 411 Bella, H., Igh., roter zerr. Mantel, egale Maske
 28 412 Betti, H., Igh., roter zerr. Mantel, egale Maske

DT 12. 5. 69 **WT 12. 7. 69** WSt 7/5 † 4/2 Bel. 3/3
 Zw: **von der Langensteinbacher Höhe** — Robert Denninger,
 7501 Langensteinbach
 V: **Karro v. St.-Klara-Kloster, 26 423**
 (Dt. Ch. 65, Zar v. Roten Kreuz, 25 116 — Bettina v. St. Konrad, 25 409)
 M: **Anka v. d. Diersburg, 26 469**
 (Ceno v. d. alten Zollern-Burg, 24 996 — Esta v. Herwalthorst, 24 907)

- 28 413 Thilo, R., Igh., geschl. Mantel, brt. Halskr., egale Maske, brt. Stirnstr.

DT 27. 3. 69 **WT 3. 6. 69** WSt 1/0 Bel. 1/0
 Zw: **vom St.-Klara-Kloster** — Otto Jacob, 672 Speyer
 V: **Int. Ch. 67, Dago v. Roten Kreuz, 25 573**
 (WSg. 65, Arko v. Georgihof, 23 872 — Dt. Ch. 64, Ulla v. Roten Kreuz,
 24 440)
 M: **Bettina v. St. Konrad, 25 409**
 (Titus v. Brentano-Schloß, 22 842 — Cilla v. Feldschlüssel, 22 790)

- 28 414 Eddi, R., Igh., zerr. Mantel, breite Halskrause, egale Maske
 28 415 Ero, R., Igh., zerr. Mantel, brt. Halskr., egale Maske, Stirnstreifen
 28 416 Estor, R., stckh., brauner Mantel mit weißem Fleck, egale Maske
 28 417 Erik, R., Igh., zerr. Mantel, egale Maske, breite Stirnstreifen
 28 418 Edda, H., stckh., br. Mtl. m. wß. Fleck a. r. Hthd., egale Maske, brt. Ststr.
 28 419 Emir, R., Igh., br. zerr. Mtl., egl. Maske, brt. Stirnbd. m. br. Fleck., Halskr.

DT 10. 2. 69 **WT 15. 4. 69** WSt 5/2 † 0/1 Bel. 5/1
 Zw: **vom Hause Bouillon** — Clara Muhs, 668 Neunkirchen
 V: **Andi v. Hause Bouillon, 27 205**
 (Dt. Ch. 65, Zeno v. Bismarckturm, 25 354 — Heike v. Roten Kreuz
 25 920)
 M: **Int. Ch. 68, Kora v. St.-Klara-Kloster, 26 428**
 (Dt. Ch. 65, Zar v. Roten Kreuz, 25 116 — Bettina v. St. Konrad, 25 409)

- 28 420 Alice, H., stckh., geschl. Mantel, eins. Halskr., egale Maske, brt. Stirnbd.
 28 421 Ali, R., stckh., geschlossener Mantel mit weißem Fleck, Halskrause, unegale Maske, breites Stirnband

DT 19. 2. 69 **WT 30. 4. 69** WSt 3/1 T 1/0 eingeg. 1/0 Bel. 1/1
 Zw: **vom Johannitergut** — Z: Peter Gerbig, 6731 Mussbach/Weinstr.
 V: **Nord v. d. Steinlach, 25 342**
 (Arko v. Greckenhof, 23 617 — Gerda v. d. Steinlach, 22 599)
 M: **Asta v. Ölberg, 24 152**
 (Ajax v. d. Tonkuhle, 21 289 — Cita v. Feldschlüssel, 22 791)

- 28 422 Arpard, R., lgh., roter Mantel, egale Maske
 28 423 Abdulla, R., lgh., roter Mantel, egale Maske
 28 424 Assi, H., lgh., roter Mantel, egale Maske
 28 425 Anka, H., lgh., roter zerr. Mantel, egale Maske
 28 426 Anja, H., lgh., roter Mantel, egale Maske
 28 427 Anuschka, H., lgh., roter zerr. Mantel, egale Maske

DT 21. 3. 69 **WT 23. 5. 69** WSt 4/8 T 2/2 † 0/2 Bel. 2/4
 Zw: **von der Stadt Uffenheim** — Z: Hans Lagler, 8704 Uffenheim
 V: **Figaro v. Roten Kreuz, 25 595**
 (WSg. 65, Arko v. Georgihof, 23 872 — Quasta v. Roten Kreuz, 23 643)
 M: **Mädi v. Haus Rögele, 26 703**
 (Olaf v. Delm, 23 623 — Petra v. Delm, 23 629)

- 28 428 Barry, R., lgh., roter zerr. Mantel, egale Maske
 28 429 Benno, R., lgh., roter zerr. Mantel, egale Maske
 28 430 Bella, H., lgh., roter zerr. Mantel, egale Maske
 28 431 Bianka, H., lgh., roter zerr. Mantel, egale Maske

DT 1. 4. 69 **WT 2. 6. 69** WSt 5/5 T 1/1 † 0/2 eingeg. 2/0 Bel. 2/2
 Zw: **vom Hause Behrens**, 2333 Groß-Wittensee
 V: **Enno v. Reinholdsburg, 26 274**
 (Barry v. Herwalthorst, 22 696 — Debby v. Reinholdsburg, 24 449)
 M: **Conny v. Goosacker, 26 967** (Dieter v. Roten Kreuz, 25 572 —
 Bella v. Jägerheim-Todendorf, 25 359)

- 28 432 Barry, R., stckh., roter zerr. Mantel, egale Maske
 28 433 Bodo, R., lgh., roter Mantel, egale Maske
 28 434 Benno, R., stckh., roter Mantel, unegale Maske
 28 435 Bella, H., lgh., roter Mantel, egale Maske
 28 436 B'anka, H., lgh., roter zerr. Mantel, egale Maske
 28 437 Britta, H., lgh., roter zerr. Mantel, egale Maske

DT 6. 4. 69 **WT 7. 6. 69** WSt 6/7 T 1/2 † 2/2 Bel. 3/3
 Zw: **von der Asbst** — Z: Heinz Grupe, 321 Elze/Hann.
 V: **Int. Ch. 68, Emir v. d. Helbecke, 25 013**
 (Athos v. d. Bellerühle, 23 775 — Assy v. d. Helbecke, 23 537)
 M: **Loni v. Haus Rögele, 26 172**
 (Olaf v. Delm, 23 623 — Centa v. Haus Rögele, 23 966)

- 28 438 Centa, H., lgh., roter zerr. Mantel, egale Maske
 28 439 Carmen, H., lgh., roter zerr. Mantel, egale Maske

DT 3. 4. 69 **WT 6. 6. 69** WSt 0/5 T 0/2 eingeg. 0/1 Bel. 0/3
 Zw: **vom Hause Behrens** — Z: Wilhelm Behrens, 2333 Groß-Wittensee
 V: **Enno v. Reinholdsburg, 26 274**
 (Barry v. Herwalthorst, 22 696 — Debby v. Reinholdsburg, 24 449)
 M: **Cora v. Goosacker, 26 966**
 (Dieter v. Roten Kreuz, 25 572 — Bella v. Jägerheim-Todendorf, 25 359)

- 28 440 Cäsar, R., lgh., weiß m. rot. zerr. Mantel, Halsr., egale Maske, Stirnstr.
 28 441 Carlo, R., lgh., weiß mit rotem zerr. Mantel, egale Maske, Stirnstreifen
 28 442 Ceno, R., lgh., weiß m. rot. Mantel, Halsr., egale Maske, Stirnstr. m. Pkt.
 28 443 Carmen, H., lgh., weiß m. rot. zerr. Mantel, Halsr., egale Maske, Stirnstr.
 28 444 Cilli, H., lgh., weiß mit rotem Mantel, egale Maske, Stirnstreifen

DT 19. 4. 69 **WT 22. 6. 69** WSt 6/6 † 2/4 Bel. 4/2 eingeg. 1/0
 Zw: **vom Berghof-Steigerwald** — Z: Karl Thier, 8531 Mittelsteinach
 V: **Dolf v. Welsbach, 25 145**
 (Terry v. Brentano-Schloß, 22 840 — Alma v. Welsbach, 23 091)
 M: **Orla v. Haus Rögele, 27 091**
 (Figaro v. Roten Kreuz, 25 595 — Centa v. Haus Rögele, 23 966)

- 28 445 Arko, R., stckh., zerr. Mantel, Halsr., egale Maske
 28 446 Ali, R., stckh., rot. Mtl. m. gr. wß. Fl. auf Kruppe, brt. Halskr., eg. Maske
 28 447 Amor, R., lgh., roter Mantel, breite Halskrause, egale Maske
 28 448 Archie, R., lgh., roter Mantel, kleine Halskrause, egale Maske
 28 449 Anja, H., lgh., rot. Mtl. m. weißem Kruppenfleck, brt. Halskr., egale Maske
 28 450 Angela, H., stckh., roter Mantel, weiße Str. a Kruppe u. Hinterhand, breite Halskrause, egale Maske mit Stirnpunkt

DT 29. 4. 69 **WT 28. 6. 69** WSt 7/4 T 1/0 † 2/2 Bel. 4/2
 Zw: **vom Gilsatal** — Z: Burghard Claus, 3579 Jesberg
 V: **Banko v. Oemberg, 25 371**
 (Dt. Ch. 61, Jörg v. Delm, 22 812 — Cara v. Klosterhardt, 23 770)
 M: **Goldi v. Birkenkopf, 26 803**
 (Nord v. d. Steinlach, 25 342 — Citta v. d. alten Zollern-Burg, 24 998)

- 28 451 Bill, R., lgh., roter zerr. Mantel, egale Maske
 28 452 Benno, R., stckh., roter zerr. Mantel, egale Maske
 28 453 Blanka, H., lgh., roter zerr. Mantel, egale Maske
 28 454 Bella, H., lgh., roter zerr. Mantel, egale Maske
 28 455 Bessy, H., lgh., roter zerr. Mantel, egale Maske
 28 456 Billa, H., stckh., roter zerr. Mantel, egale Maske

DT 7. 4. 69 **WT 10. 6. 69** WSt 5/10 T ? † 3/? Bel. 2/4
 Zw: **vom Roten Kreuz** — Z: Josef Stecher, 8943 Babenhausen
 V: **Dt. Ch. 65, Zeno v. Bismarckturn, 25 354**
 (Alex v. alten Berg, 23 001 — Ursi v. Bismarckturn, 23 609)
 M: **Ute v. Roten Kreuz, 24 442**
 (Omar v. Säuliamt, SHSB 100 502 — Quasta v. Roten Kreuz, 23 643)

- 28 457 Castor, R., lgh., roter zerr. Mantel, egale Maske
 28 458 Ccnny, H., stckh., roter zerr. Mantel, egale Maske
 28 459 Cora, H., lgh., roter zerr. Mantel, egale Maske
 28 460 Carla, H., lgh., roter zerr. Mantel, egale Maske
 28 461 Carmen, H., lgh., roter zerr. Mantel, egale Maske
 28 462 Catti, H., lgh., roter zerr. Mantel, egale Maske

DT 11. 4. 69 **WT 14. 6. 69** WSt 2/12 T 1/? + ϕ ? Bel. 1/5

Zw: **vom Roten Kreuz** — Z: Josef Stecher, 8943 Babenhausen

V: **Arko v. Neufnachtal, 26 610**

(Dt. Ch. 65, Zeno v. Bismarckturn, 25 354 — Carola v. Castellum-Mantahinga, 24 865)

M: **Orta v. Roten Kreuz, 26 544**

(WSg. 65, Arko v. Georgihof, 23 872 — Ute v. Roten Kreuz, 24 442)

- 28 463 Herold, R., stckh., zerr. Mantel, brt. Halskr., egale Maske, Stirnband
 28 464 Hitho, R., stckh., zerr. Mantel, brt. Halskr., egale Maske, brt. Stirnstr.
 28 465 Hella, H., stckh., zerr. Mantel m. weißen Platten, egale Maske, Stirnstr.
 28 466 Harry, R., lgh., zerr. Mantel, brt. Halskr., egale Maske, Stirnstreifen
 28 467 Hasso, R., lgh., zerr. Mtl., brt. Halskr. m. br. Pkt., egale Maske, Stirnbd.
 28 468 Heidi, H., lgh., zerr. Mantel, brt. Halskr., egale Maske, brt. Stirnbd., lke. Lefze schwarzer Punkt

DT 15. 4. 69 **WT 17. 6. 69** WSt 7/3 T 2/0 + 1/1 Bel. 4/2

Zw: **vom Hochburger Land** — Z: Ferd. Schlenker, 7831 Sexau

V: **Bänz v. Schwandenblick, SHSB 144 647**

(Castor v. Leberberg, SHSB 79 436 — Erga v. Rigihang, SHSB 104 410)

M: **Fee v. Hochburger Land, 27 062**

(Astor v. Hollergraben, 22 947 — Zandra v. Roten Kreuz, 25 120)

- 28 469 Dick, R., stckh., roter zerr. Mantel, unegale Maske
 28 470 Drux, R., stckh., roter zerr. Mantel, egale Maske

DT 18. 4. 69 **WT 18. 6. 69** WSt 2/0 Bel. 2/0

Zw: **vom Roten Kreuz** — Z: Josef Stecher, 8943 Babenhausen

V: **Arko v. Neufnachtal, 26 610** (Dt. Ch. 65, Zeno v. Bismarckturn, 25 354 — Carola v. Castellum Mantahinga, 24 865)

M: **Blanka v. Brünjeshof, 25 515**

(Kuno v. Norden, 23 277 — Janka v. Delm, 22 814)

- 28 471 Elmo, R., stckh., roter zerr. Mantel, egale Maske
 28 472 Ebs, R., stckh., roter Mantel, egale Maske
 28 473 Elli, H., lgh., roter zerr. Mantel, egale Maske

DT 16. 4. 69 **WT 20. 6. 69** WSt 4/3 T 2/? + ?/? Bel. 2/1

Zw: **vom Roten Kreuz** — Z: Josef Stecher, 8943 Babenhausen

V: **Dt. Ch. 65, Zeno v. Bismarckturn, 25 354**

(Alex v. alten Berg, 23 001 — Ursi v. Bismarckturn, 23 609)

M: **Hella v. Roten Kreuz, 25 923**

(WSg. 65, Arko v. Georgihof, 23 872 — Quasta v. Roten Kreuz, 23 643)

- 28 474 King, R., lgh., roter Mantel, Halsring, egale Maske, Stirnstreifen
 28 475 Kent, R., lgh., roter Mantel, Halsring, egale Maske, Stirnstreifen
 28 476 Kuno, R., lgh., roter Mantel, Halsring, egale Maske, Stirnstreifen
 28 477 Karro, R., lgh., roter Mantel, Halsring, egale Maske, Stirnstreifen
 28 478 Kundi, H., lgh., roter zerr. Mantel, Halsring, egale Maske, Stirnstreifen
 28 479 Katja, H., lgh., roter zerr. Mantel, Halsring, egale Maske, Stirnstreifen

DT 17. 2. 69 **WT 21. 4. 69** WSt 6/2 T 1/0 + 1/0 Bel. 4/2

Zw: **vom Birkenkopf** — Z: Otto Ulrich, 7 Stuttgart

V: **Alex v. Pava, 25 924 a**, SHSB 121 986 (Cargo v. Beberberg,

SHSB 79 435 — Flora v. Bornfeld, SHSB 110 316)

M: **Gundi v. Birkenkopf, 26 800**

(Nord v. d. Steinlach, 25 342 — Citta v. d. alten Zollern-Burg, 24 998)

- 28 480 Fürst, R., lgh., roter zerr. Mantel, egale Maske
 28 481 Farah, H., lgh., roter zerr. Mantel, egale Maske

DT 26. 2. 69 **WT 1. 5. 69** WSt 2/1 eingeg. 1/0 Bel. 1/1

Zw: **vom Goosacker** — Z: Wilhelm Dunker, 2000 Hamburg 53

V: **Cäsar v. Goosacker, 26 962**

(Dieter v. Roten Kreuz, 25 572 — Bella v. Jägerheim-Todendorf, 25 359)

M: **Biene v. Goosacker, 25 428**

(Linus v. Norden, 25 428 — Hulla v. d. Eilshorst, 22 916)

- 28 482 Bär, R., stckh., zerr. Mantel, Halsring, egale Maske, Stirnstreifen
 28 483 Barry, R., stckh., zerr. Mantel, Halsring, egale Maske, Stirnstreifen

DT 28. 3. 69 **WT 28. 5. 69** WSt 8/5 T 1/0 + 3/3 Bel. 4/2 eingeg. 2/2

Zw: **vom Schönbuch** — Z: Wilh. Preisendanz, 7031 Weil (Schönbuch)

V: Int. Ch. 67, **Arno v. Nagodtal, 25 647**

(Quex v. Roten Kreuz, 23 642 — Bera v. Ulrichstein, 23 996)

M: **Bella v. Forchenwald, 26 131**

(Arno v. Hartheimer Brunnen, 24 505 — Flora v. Amerbusch, 24 699)

- 28 484 Bali, R., lgh., zerr. Mantel, egale Maske
 28 485 Benno, R., stckh., zerr. Mantel, egale Maske
 28 486 Bodo, R., stckh., roter Mantel, egale Maske
 28 487 Bari, R., stckh., roter Mantel, egale Maske
 28 488 Bella, H., lgh., roter Mantel, egale Maske
 28 489 Burgel, H., stckh., roter Mantel, egale Maske

DT 7. 4. 69 **WT 11. 6. 69** WSt 8/6 T 2/6 + 2/0 Bel. 4/2

Zw: **vom Haßgau** — Herbert Kaiser, 8729 Aidhausen

V: Int. Ch. 67, **Dago v. Roten Kreuz, 25 573**

(WSg. 65, Arko v. Georgihof, 23 872 — Dt. Ch. 64, Ulla v. Roten Kreuz, 24 440)

M: **Asta v. Farnbach, 26 185**

(Brando v. Haus Rögele, 22 923 — Anka v. Reichertshof, 25 076)

- 28 490 Nero, R., lgh., roter zerr. Mantel, egale Maske
 28 491 Napoleon, R., lgh., roter zerr. Mantel, egale Maske

- 28 492 Nora, H., Igh., roter zerr. Mantel, egale Maske
 28 493 Norma, H., Igh., roter zerr. Mantel, egale Maske
 28 494 Nina, H., Igh., roter zerr. Mantel, egale Maske
 28 495 Natja, H., Igh., roter zerr. Mantel, unegale Maske

DT 26. 4. 69 **WT 26. 6. 69** WSt 2/7 T 0/3 Bel. 2/4
 Zw: **von der Helbecke** — Z: Alfons Oberegge, 5891 Hammerhaus
 V: **Bernhard v. Delm, 26 213**
 (Valdo v. Bismarckturm, 23 867 — Eyka v. Herwalthorst, 24 908)
 M: **Hella v. d. Helbecke, 26 419**
 (Athos v. d. Bellermühle, 23 775 — Blanka v. d. Helbecke, 23 821)

- 28 496 Fahra, H., Igh., rotbrauner Mantel, egale Maske

DT 22. 4. 69 **WT 24. 6. 69** WSt 0/6 T 0/3 Bel. 0/3 eingeg. 0/2
 Zw: **vom Queckbrünnel** — Z: Georg Mattern, 6707 Schifferstadt
 V: **Xando v. Bismarckturm, 25 183**
 (Ingo v. Rottumtal, 23 109 — Ursi v. Bismarckturm, 23 609)
 M: **Eyke v. Roten Kreuz, 25 577**
 (Ingo v. Rottumtal, 23 109 — Ulricke v. Roten Kreuz, 24 441)

- 28 497 Farah, H., Igh., zerr. Mantel, egale Maske mit rotem Stirnfleck
 28 498 Frauuke, H., Igh., zerr. Mantel, egale Maske
 28 499 Fraya, H., stckh., zerr. Mantel, egale Maske
 28 500 Fina, H., Igh., roter Mantel, egale Maske
 28 501 Franka, H., Igh., roter Mantel, egale Maske mit rotem Stirnfleck
 28 502 Fürst, R., Igh., zerr. Mantel, egale Maske

DT 1. 5. 69 **WT 3. 7. 69** WSt 1/10 T 0/2 † 0/3 Bel. 1/5
 Zw: **von der Bonnevie** — Z: Erwin Sieweke, 4831 Avenwedde
 V: **Arko v. Haus Heidenreich, 25 258**
 (Dt. Ch. 59, Collie v. Eifelland, 22 207 — Bella v. d. Bonnevie, 23 750)
 M: **Gunda v. d. Helbecke, 25 966**
 (Athos v. d. Bellermühle, 23 775 — Blanka v. d. Helbecke, 23 821)

- 28 503 Barry, R., Igh., roter Mantel, egale Maske
 28 504 Bodo, R., Igh., roter Mantel, egale Maske
 28 505 Bruno, R., Igh., roter Mantel, egale Maske
 28 506 Benno, R., Igh., weiß mit roten Platten, egale Maske
 28 507 Blanka, H., Igh., roter Mantel, egale Maske
 28 508 Bella, H., Igh., roter zerr. Mantel, egale Maske m. schw. Fl. zw. d. Augen

DT 11. 5. 69 **WT 13. 7. 69** WSt 4/5 † 0/3 Bel. 4/2
 Zw: **vom Fortbach** — Z: Hans Leipe, 4831 Langenberg
 V: **Zar v. Brentano-Schloß, 25 461**
 Brando v. Haus Rögele, 22 923 — Ella v. Buchengrund, 24 818,
 SHSB 108 592)
 M: **Dorle v. Tatenhausen, 26 195**
 (Athos v. d. Bellermühle, 23 775 — Nella v. Delm, 23 397)

- 28 509 Berti, H., Igh., roter zerr. Mantel, egale Maske
 28 510 Bessy, H., Igh., roter zerr. Mantel, egale Maske
 28 511 Barry, R., Igh., weiß mit roten Platten, egale Maske
 28 512 Banjo, R., Igh., roter zerr. Mantel, egale Maske

DT 14. 5. 69 **WT 16. 7. 69** WSt 4/5 T 1/2 Bel. 3/3 eingeg. 1/1
 Zw: **von der Lerchenlaube** — Anneliese Schwedland, 2372 Brekendorf
 V: **Bernd v. Bismarckturm, 26 926**
 (Int. Ch. Anton v. Höfli, SHSB 97 801 — Zenta v. Bismarckturm, 25 356)
 M: **Katja v. Heldenhof, 27 006**
 (Moritz v. Haus Fontenay, DBZ 73/64 — Eyke v. Heldenhof, 24 719)

- 28 513 Ceno, R., Igh., weiß mit roten Platten, egale Maske
 28 514 Carlo, R., Igh., weiß mit roten Platten, egale Maske
 28 515 Cäsar, R., Igh., roter zerr. Mantel, egale Maske
 28 516 Cora, H., Igh., roter zerr. Mantel, egale Maske
 28 517 Cilly, H., Igh., roter zerr. Mantel, egale Maske
 28 518 Clea, H., Igh., roter zerr. Mantel, egale Maske m. schw. Fl. zw. d. Augen

DT 5. 4. 69 **WT 6. 6. 69** WSt 4/4 T 1/0 † 0/1 Bel. 3/3
 Zw: **vom Laforetshof** — Z: Heinrich Laforet, 4781 Mettighausen
 V: **Zar v. Brentano-Schloß, 25 461**
 (Brando v. Haus Rögele, 22 923 — Ella v. Buchengrund, 24 818,
 SHSB 108 592)
 M: **Bella v. Laforetshof, 27 015**
 (Amor v. Mühleneck, 23 369 — Afra v. d. Taige, 25 602)

- 28 519 Arras, R., Igh., zerr. Mantel, Halsring, egale Maske, Stirnstreifen

DT 24. 2. 69 **WT 21. 4. 69** WSt 1/2 T 0/2 Bel. 1/0
 Zw: **vom Kerberhof** — Z: Lorenz Uglorz, 7921 Zang
 V: **Faust v. Roten Kreuz, 25 597**
 (WSg. 65, Arko v. Georgihof, 23 872 — Quasta v. Roten Kreuz 23 643)
 M: **Afra v. Heckental, 26 042**
 (Arko v. Greckenhof, 23 617 — Elma v. Hellenstein, 23 880)

- 28 520 Brando, R., stckh., roter Mantel, Halsring, egale Maske, Stirnstreifen
 28 521 Bernd, R., Igh., roter zerr. Mantel, egale Maske, Stirnstreifen
 28 522 Barry, R., Igh., roter Mantel, egale Maske, Stirnstreifen
 28 523 Berry, R., Igh., roter Mantel, Halsring, egale Maske
 28 524 Bianka, H., Igh., roter Mantel, Halsring, egale Maske, Stirnstreifen
 28 525 Britta, H., Igh., roter Mantel, Halsring, egale Maske, Stirnstreifen

DT 5. 5. 69 **WT 5. 7. 69** WSt 9/3 T 3/0 † 2/1 Bel. 4/2
 Zw: **vom Herrnhaag** — Philipp Eckert, 6471 Diebach/H.
 V: **Bali v. Rheinkastel, 24 892**
 (Dirk v. Bonner-Süden, 23 657 — Komteß v. Haus Scholl, 23 347)
 M: **Anni v. Welsbachtal, 26 288**
 (Brando v. Haus Rögele, 22 923 — Edda v. Baudobriga, 24 046)

- 28 526 Carmen, H., Igh., roter zerr. Mantel, egale Maske
 28 527 Columbia, H., Igh., roter zerr. Mantel, egale Maske, halbweißes Ohr
 28 528 Cornelia, H., Igh., weiß mit roten Platten, egale Maske

DT 11. 5. 69 **WT 11. 7. 69** WSt 1/3 T 1/0 Bel. 0/3

Zw: **von Schloß Hofhausen** — Z: Richard Bleher, 7911 Hausen, Kr. Ulm

V: **Faust v. Roten Kreuz, 25 597**

(WSg. 65, Arko v. Georgihof, 23 872 — Quasta v. Roten Kreuz, 23 643)

M: **Cilly v. Alb Wacholder, 25 140**

(Dt. Ch. 62, Ceno v. Eifelland, 22 205 — Loni v. Finkenmoos, 22 751)

- 28 529 Attila, R., Igh., roter Mantel, egale Maske, Stirnstreifen
 28 530 Asko, R., Igh., roter Mantel, weißer Genickfleck, egale Maske, Stirnstr.
 28 531 Ali, R., Igh., roter Mantel, weißer Genickfleck, egale Maske, Stirnstr.
 28 532 Astor, R., Igh., rot. Mantel, weißer Kreuzfleck, egale Maske, Stirnstreifen
 28 533 Amica, H., Igh., roter zerr. Mantel, egale Maske, Stirnstreifen
 28 534 Assy, H., Igh., roter zerr. Mantel, egale Maske, Stirnstreifen

DT 30. 5. 69 **WT 3. 8. 69** WSt 9/3 T 3/1 † 2/0 Bel. 4/2

Zw: **vom Felsele** — Z: Otto Stütz, 7340 Geislingen-Weiler

V: **Amor v. Einödhof, 24 949**

(Ingo v. Rottumtal, 23 109 — Ina v. Diepertsbuch, 23 723)

M: **Edda v. Bläsihof, 26 639**

(Nestor v. d. Steinlach, 25 341 — Blanka v. Bläsihof, 23 842)

- 28 535 Benno, R., Igh., roter zerr. Mantel, egale Maske
 28 536 Bella, H., Igh., roter zerr. Mantel, egale Maske, dunkle Stirnfläche
 28 537 Bessy, H., Igh., roter zerr. Mantel, egale Maske

DT 10. 6. 69 **WT 11. 8. 69** WSt 1/2 Bel. 1/2

Zw: **von Gräfinholz** — Emil Freitag, 46 Dortmund- Eving

V: **Ali v. d. Katzbach, 26 251**

(Estor v. Bonner-Süden, 24 316 — Grazie v. Amerbusch, 24 883)

M: **Anett v. St. Reinoldi, 26 068**

(Dt. Ch. 64, Barry v. alten Berg, 24 581 — Anja v. Klosterdorf, 25 105)

- 28 538 Asta, H., stckh., weiß mit roten Platten a. Rücken, egale Maske
 28 539 Adir, R., stckh., roter Mantel, Halskrause, egale Maske
 28 540 Ala, H., Igh., unterbrochener Mantel, Halskrause, egale Maske
 28 541 Arwa, H., Igh., zerr. Mantel, Halskrause, egale Maske mit Stern
 28 542 Alex, R., stckh., roter zerr. Mantel, Halskrause, egale Maske mit Stern
 28 543 Amir, R., stckh., roter zerr. Mantel, breite Halskrause, egale Maske

DT 12. 3. 69 **WT 14. 5. 69** WSt 5/4 T 1/0 † 1/1 Bel. 3/3

Zw: **vom Wutachtal** — Z: Armin Albiker, 7891 Schwerzen

V: **Astor v. Langenried, SHSB 154 243**

(Carlo v. Salmegg, SHSB 103 045 — Dora v. Schwandenblick, SHSB 133 558)

M: **Eisa v. Hochburger Land, 26 836**

(Arno v. Hartheimer Brunnen, 24 505 — Carmen v. Roten Kreuz, 25 571)

- 28 544 Benno, R., Igh., roter zerr. Mantel, Halsring, egale Maske, Stirnstreifen
 28 545 Barry, R., Igh., roter zerr. Mantel, Halsring, egale Maske, Stirnstreifen
 28 546 Bera, H., stckh., roter zerr. Mantel, Halsring, egale Maske, Stirnstreifen

DT 24. 5. 69 **WT 25. 7. 69** WSt 7/6 T 3/4 Bel. 4/2 eingeg. 2/1

Zw: **von Benzenhaus** — Z: Josef Epp, 7951 Busenberg

V: **Int. Ch. 67, Arno v. Nagodtal, 25 647**

(Quex v. Roten Kreuz, 23 642 — Bera v. Ulrichstein, 23 996)

M: **Nora v. Haus Rögele, 26 707**

(Nestor v. d. Steinlach, 25 341 — Centa v. Haus Rögele, 23 966)

- 28 547 Arko, R., Igh., roter Mantel, Halsring, egale Maske, Stirnstreifen
 28 548 Astor, R., Igh., roter zerr. Mantel, egale Maske, Stirnstreifen
 28 549 Asta, H., Igh., roter zerr. Mantel, egale Maske, Stirnstreifen
 28 550 Anka, H., Igh., roter zerr. Mantel, egale Maske, Stirnstreifen
 28 551 Alma, H., Igh., roter zerr. Mantel, egale Maske, Stirnstreifen
 28 552 Astrid, H., Igh., roter zerr. Mantel, egale Maske, Stirnstreifen

DT 27. 5. 69 **WT 30. 7. 69** WSt 2/4 Bel. 2/4

Zw: **vom Haus Klaiber** — Z: Ernst Klaiber, 7114 Vorderespig

V: **Graf v. Birkenkopf, 26 798**

(Nord v. d. Steinlach, 25 342 — Citta v. d. alten Zollern-Burg, 24 998)

M: **Britta v. Egautal, 27 423**

(Nestor v. d. Steinlach, 25 341 — Brix v. d. rauhen Alb, 24 388)

- 28 553 Arko, R., Igh., roter Mantel, egale Maske
 28 554 Ares, R., Igh., roter zerr. Mantel, egale Maske
 28 555 Argos, R., Igh., roter zerr. Mantel, egale Maske mit roter Stirnfläche
 28 556 Artus, R., Igh., roter zerr. Mantel, egale Maske mit roter Stirnfläche
 28 557 Aida, H., Igh., roter Mantel, egale Maske
 28 558 Alge, H., Igh., roter Mantel, egale Maske

DT 1. 6. 69 **WT 2. 8. 69** WSt 8/3 T 0/1 † 4/0 Bel. 4/2

Zw: **vom Schloß-Brake** — Z: Dieter Kracht, 4922 Brake

V: **Arko v. Haus Heidenreich, 25 258**

(Dt. Ch. 59, Collie v. Eifelland, 22 207 — Bella v. d. Bonnevie, 23 750)

M: **Cora v. d. Bonnevie, 27 245**

(Bodo v. Jägerheim-Todendorf, 25 358 — Gunda v. d. Helbecke, 25 966)

- 28 559 Anja, H., Igh., roter zerr. Mantel, Halskrause, egale Maske, Stirnstreifen

DT 1. 2. 69 **WT 4. 4. 69** WSt 0/1 Bel. 0/1

Zw: **von der Alten Farm** — Z: Otto Lengert, 6 Ffm.-Fechenheim

V: **Barry v. Amerbusch, DBZ 7/64**

(Alf v. Hohenborn, 23 069 — Daisy v. d. Eifelhöhen, 22 192)

M: **Linda v. Brentano-Schloß, 27 169**

(Dolf v. Welsbach, 25 145 — Silvia v. Brentano-Schloß, 25 032)

- 28 560 Arri, R., Igh., 3 Platten lks., 1 Pl. rechts, 1 Pl. a. Kruppe, egale Maske
 28 561 Arko, R., Igh., roter zerr. Mantel, egale Maske, Stirnstreifen

- 28 562 Alma, H., lgh., roter zerr. Mantel, egale Maske, Stirnstreifen
 28 563 Anni, H., lgh., roter zerr. Mantel, egale Maske

DT 7. 10. 68 **WT 4. 12. 68** WSt 2/7 † 0/4 Bel. 2/3 eingeg. 0/1
 Zw: **von Bubenhofen** — Z: Philipp Flieg, 7451 Grosselfingen
 V: **Cäsar v. Bruderhäusle, 25 327**
 (Scherry v. Roten Kreuz, 23 982 — Gitta v. Scheersberg, 23 060)
 M: **Karla v. Bruderhäusle, 26 457**
 (Arko v. Greckenhof, 23 617 — Carmen v. Zobten, 23 934)

- 28 564 Alex, R., lgh., roter zerr. Mantel, egale Maske
 28 565 Aja, H., lgh., roter zerr. Mantel, egale Maske
 28 566 Anja, H., lgh., roter zerr. Mantel, egale Maske
 28 567 Asta, H., lgh., roter Mantel, egale Maske

DT 9. 1. 69 **WT 15. 3. 69** WSt 2/4 T 1/0 † 0/1 Bel. 1/3
 Zw: **von Hilsbach** — Z: Dr. Klaus Fink, 6921 Hilsbach
 V: **Arras v. Bergfried, 27 191**
 (Axel v. Schwetzingen Schloß, 24 764 — Gerdi v. Angelbachtal, 24 945)
 M: **Lessy v. Angelbachtal, 26 954**
 (Axel v. Schwetzingen Schloß, 24 764 — Gunda v. St.-Klara-Kloster,
 25 642)

- 28 568 Dirk, R., lgh., stark zerr. Mantel, Halsring, egale Maske, Stirnstreifen
 28 569 Dunja, H., lgh., stark zerr. Mantel, Halsring, egale Maske, Stirnstreifen
 28 570 Dina, H., lgh., links 1 große und kleine Platte, rechts 1 kleine und
 1 Platte an Schwanzwurzel, egale Maske, Ohren etwas weiß

DT 19. 2. 69 **WT 21. 4. 69** WSt 6/5 T 5/3 Bel. 1/2
 Zw: **von der Burg Mandelberg** — Z: Dieter Rath, 725 Leonberg-Eltingen
 V: **Faust v. Roten Kreuz, 25 597**
 (WSg. 65, Arko v. Georgihof, 23 872 — Quasta v. Roten Kreuz, 23 643)
 M: **Asta v. d. Burg Mandelberg, 26 136**
 (Arno v. Hartheimer Brunnen, 24 505 — Anka v. Bosler, 24 937)

- 28 571 Balo, R., lgh., roter zerr. Mantel, egale Maske, Stirnband
 28 572 Blende, H., lgh., roter Mantel, einseitige Maske, Stirnband
 28 573 Bora, H., lgh., roter Mantel mit weiß. Fl. auf Kr., egale Maske, Stirnband
 28 574 Burga, H., lgh., roter zerr. Mantel, Halskrause, egale Maske, Stirnband
 28 575 Bella, H., lgh., roter Mantel m. weiß. Fl. auf Schwanzwurzel, egale Maske,
 Stirnband

DT 4. 6. 69 **WT 3. 8. 69** WSt 5/7 T 2/3 Bel. 3/4 eingeg. 2/0
 Zw: **vom Celler Schloß** — Z: Walter Kleinschmidt, 3401 Waake
 V: **Donar v. Staffelegghof, 28 147**, SHSB 158 704
 (Hermess v. Huttwil, SHSB 118 973 — Asta v. Höfli, SHSB 97 803)
 M: **Katja v. Roten Kreuz, 26 405**
 (Dt. Ch. 65 Zeno v. Bismarckturm, 25 354 — Ulrike v. Rot. Kreuz, 24 441)

- 28 576 Alf, R., lgh., roter zerr. Mantel, egale Maske, Stirnstreifen
 28 577 Argo, R., stckh., roter zerr. Mantel, egale Maske, Stirnstreifen

- 28 578 Arno, R., stckh., roter zerr. Mantel, egale Maske, Stirnstreifen
 28 579 Anka, H., lgh., roter Mantel, egale Maske, Stirnstreifen
 28 580 Anja, H., stckh., roter zerr. Mantel, egale Maske, Stirnstreifen
 28 581 Anita, H., stckh., roter zerr. Mantel, egale Maske, Stirnstreifen

DT 28. 5. 69 **WT 29. 7. 69** WSt 4/4 T 1/1 Bel. 3/3
 Zw: **von Kloster Beselich** — Z: Berthold Borbonus, 6251 Obertiefenbach
 V: **Alf v. Wiedbachtal, 26 089**
 (Dirk v. Bonner Süden, 23 657 — Fanny v. d. Helbecke, 25 021)
 M: **Anka v. Hof Vogelsang, 26 925**
 (Tabias v. Säuliamt, 25 669, SHSB 103 533 — Antje v. Heiligenhof, 25 680)

- 28 582 Lord, R., lgh., roter Mantel m. weiß. Fl. rechte Hüfte, Halskr., egale Maske
 28 583 Lastex, R., lgh., roter zerr. Mantel, Halskrause, egale Maske
 28 584 Luna, H., lgh., roter zerr. Mantel, Halskrause, egale Maske
 28 585 Leo, R., lgh., roter zerr. Mantel, Halskrause, egale Maske
 28 586 Lady, H., lgh., roter stark zerr. Mantel, Halskrause, egale Maske
 28 587 Lexo, R., lgh., roter zerr. Mantel, Halskrause, egale Maske

DT 2. 6. 69 **WT 4. 8. 69** WSt 4/8 T 0/1 † 0/5 Bel. 4/2
 Zw: **von der freien Reichsstadt** — Z: Ernst Appel, 8941 Amendingen
 V: **Astor v. d. Birkenlaube, 26 915**
 (Brix v. Jägerheim-Todendorf, 25 357 — Betti v. Einödhof, 25 544)
 M: **Blanka v. Trattenbach, 26 785**
 (Barry v. Roten Kreuz, 25 566 — Edda v. Wörthsee, 24 839)

- 28 588 Emir, R., lgh., rotbr. Mantel, egale Maske
 28 589 Eros, R., lgh., rotbr. zerr. Mantel, egale Maske
 28 590 Estor, R., lgh., rotbrauner zerr. Mantel, egale Maske
 28 591 Erlon, R., lgh., rotbr. zerr. Mantel, egale Maske
 28 592 Edda, H., lgh., rotbr. zerr. Mantel, egale Maske
 28 593 Elke, H., lgh., rotbrauner Mantel mit weißem Fleck, egale Maske

DT 9. 6. 69 **WT 13. 8. 69** WSt 7/3 T 1/0 † 2/1 Bel. 4/2
 Zw: **vom Kornbergturm** — Z: Rudolf Fischer, 8676 Schwarzenbach
 V: **Flax v. alten Berg, 25 968**
 (Alex v. alten Berg, 23 001 — Cora v. Salmegg, 23 358)
 M: **Isa v. Vogelheim, 26 410**
 (Nord v. d. Steinlach, 25 342 — Centa v. Vogelheim, 24 221)

- 28 594 Egon, R., lgh., roter Mantel, Halsring, egale Maske
 28 595 Eddi, R., lgh., roter Mantel mit weißem Rück.-Fl., Halsring, egale Maske
 28 596 Edel, R., lgh., roter Mantel m. 2 kl. weiß. Rück.-Fl., Halsring, egale Maske

DT 8. 6. 69 **WT 7. 8. 69** WSt 4/1 Bel. 4/1 eingeg. 1/1
 Zw: **von der Albtalpforte** — Z: Waldemar Rohrer, 7505 Ettlingen
 V: **Karro v. St. Klara-Kloster, 26 423**
 (Dt. Ch. 65 Zar v. Roten Kreuz, 25 116 — Bettina v. St. Konrad, 25 409)
 M: **Anka v. d. Albtalpforte, 27 094**
 (Ceno v. d. alten Zollern-Burg, 24 996 — Cilli v. Oberberg, 25 370, SHSB
 125 064)

- 28 597 Alf, R., lgh., weiß mit rotem Mantel, egale Maske
 28 598 Anka, H., lgh., roter Mantel, egale Maske
 28 599 Astrid, H., lgh., weiß mit rotem Mantel, egale Maske mit rotem Stirnleck

DT 4. 6. 69 **WT 3. 8. 69** WSt 1/4 T 0/1 Bel. 1/3 eingeg. 0/1
 Zw: **vom Hause Anneli** — Z: Peter Ehser, 5251 Linde-Bruch

V: **Dasso v. Rheinkastel, 25 834**

(Dirk v. Bonner-Süden, 23 657 — Komteß v. Haus Scholl, 23 347)

M: **Anja v. Weinbiet, 25 759**

(Dt. Ch. 64, Sando v. Bismarckturm, 22 395 — Asta v. Ölberg, 24 152)

- 28 600 Barry, R., stckh., zerr. Mantel, Halsring, egale Maske, Stirnstreifen
 28 601 Bimbo, R., stckh., zerr. Mantel, Halsring, egale Maske, Stirnstreifen
 28 602 Benno, R., stckh., zerr. Mantel, Halsring, egale Maske, Stirnstreifen
 28 603 Blanka, H., lgh., zerr. Mantel, Halsring, egale Maske, Stirnstreifen

DT 11. 3. 69 **WT 16. 5. 69** WSt 3/1 Bel. 3/1

Zw: **von Sigmaringendorf** — Z: Eugen Carle, 7481 Sigmaringendorf

V: **Arko v. Neufnachtal, 26 610** (Dt. Ch. 65, Zeno v. Bismarckturm, 25 354
 — Carola v. Castellum-Mantahinga, 24 865)

M: **Anita v. Rottenmünster, 25 511**

(Ingo v. Rottumtal, 23 109 — Ella v. Hellenstein, 23 879)

- 28 604 Nord, R., lgh., roter zerr. Mantel, egale Maske
 28 605 Nora, H., lgh., roter Mantel, Halsring, egale Maske
 28 606 Nelli, H., lgh., roter zerr. Mantel, egale Maske
 28 607 Noris, H., lgh., Plattenhdn., egale Maske

DT 5. 6. 69 **WT 10. 8. 69** WSt 6/3 T 5/0 Bel. 1/3

Zw: **vom Vogelheim** — Z: Josef Maier, 7921 Hermaringen

V: **Faust v. Roten Kreuz, 25 597**

(WSg. 65, Arko v. Georgihofen, 23 872 — Quasta v. Roten Kreuz, 23 643)

M: **Anke v. Egautal, 26 524**

(Nestor v. d. Steinlach, 25 341 — Brix v. d. rauhen Alb, 24 388)

- 28 608 Olf, R., stckh., roter Mantel mit Rückenflecken, Halsring, egale Maske
 28 609 Olli, H., lgh., roter Mantel mit Rückenfl., Halsring, egale Maske
 28 610 Olga, H., stckh., roter zerr. Mantel, Halsring, egale Maske
 28 611 Otti, H., stckh., roter Mantel, Halsring, egale Maske

DT 20. 6. 69 **WT 22. 8. 69** WSt 1/3 Bel. 1/3

Zw: **vom Vogelheim** — Z: Josef Maier, 7921 Hermaringen

V: **Faust v. Roten Kreuz, 25 597**

(WSg. 65, Arko v. Georgihof, 23 872 — Qualta v. Roten Kreuz, 23 643)

M: **Ines v. Vogelheim, 26 412**

(Nord v. d. Steinlach, 25 342 — Centa v. Vogelheim, 24 221)

- 28 612 Claudia, H., lgh., weiß mit rotbraunem Mantel, egale Maske, ohne Halskr.

DT 4. 6. 69 **WT 2. 8. 69** WSt 0/2 T 0/1 Bel. 0/1

Zw: **vom Bruder Klaus** — Bernhard Grimm, 7971 Oberhausen, P. Aitrach

V: **Max v. d. Steinlach, 24 732**

(Arko v. Greckenhof, 23 617 — Gerda v. d. Steinlach, 22 599)

M: **Assi v. d. freien Reichsstadt, 25 910**

(Ingo v. Rottumtal, 23 109 — Britta v. Alb Wacholder, 24 265)

- 28 613 Carmen, H., lgh., roter zerr. Mantel, egale Maske
 28 614 Cora, H., lgh., roter zerr. Mantel, egale Maske
 28 615 Carlo, R., lgh., roter zerr. Mantel, egale Maske
 28 616 Cäsar, R., lgh., roter zerr. Mantel, egale Maske
 28 617 Castor, R., lgh., roter zerr. Mantel, egale Maske
 28 618 Cyrus, R., lgh., roter geschlossener Mantel, egale Maske

DT 30. 5. 69 **WT 31. 7. 69** WSt 5/4 + 1/2 Bel. 4/2

Zw: **vom Schwetzingen Schloß** — Z: Albert Ratzek, 6831 Brühl-Rohrhof

V: **Zandor v. Roten Kreuz, 25 118**

(Ingo v. Rottumtal, 23 109 — Quexi v. Roten Kreuz, 23 644)

M: **Bella v. Schwetzingen Schloß, 26 854**

(Aristos v. d. Treuen, 25 185 — Astrid v. Schloß v. Halberg, 23 833)

- 28 619 Fox, R., lgh., roter Mantel, egale Maske
 28 620 Flax, R., lgh., roter Mantel, egale Maske
 28 621 Fürst, R., lgh., roter Mantel, egale Maske

DT 26. 6. 65 **WT 28. 8. 69** WSt 6/2 T 3/2 Bel. 3/0

Zw: **vom Tannenberg-Hof** — Z: Valentin Warmuth, 8729 Neuses

V: **Int. Ch. 67, Dago v. Roten Kreuz, 25 573**

(WSg. 65, Arko v. Georgihof, 23 872 — Dt. Ch. 64, Ulla v. Roten Kreuz,
 24 440)

M: **Elfi v. Tannenberg-Hof, 25 904**

(Gido v. Wattenhof, 23 217, SHSB 87 071 — Bärbel v. Rheinkastel,
 24 896)

- 28 622 Astor, R., stckh., roter Mantel, Halsring, egale Maske
 28 623 Assi, H., lgh., roter Mantel, Halsring, egale Maske
 28 624 Asta, H., stckh., roter Mantel, egale Maske
 28 625 Astrid, H., lgh., roter Mantel, Halsring, egale Maske, Stirnstreifen

DT 30. 6. 69 **WT 2. 9. 69** WSt 3/5 T 2/2 Bel. 1/3

Zw: **vom Rolandshof** — Z: Georg Weller, 6341 Flammersbach

V: **Car v. Osterfeuerberg, 25 717**

(Dagmar v. Kahnstein, 23 567 — Anja v. Osterfeuerberg, 24 773)

M: **Anni v. d. Haincher Höhe, 26 117**

(Brando v. Haus Rögele, 22 923 — Anka v. Heidenbaum, 23 422)

- 28 626 Alexander, R., lgh., geschl. Mantel, brt. Halskr., egale Maske, Stirnband
 28 627 Attila, R., lgh., zerr. Mantel, brt. Halskrause, egale Maske, Stirnband
 28 628 Arko, R., lgh., zerr. Mantel, breite Halskrause, egale Maske, Stirnband
 28 629 Astor, R., lgh., zerr. Mantel, breite Halskrause, egale Maske, Stirnband
 28 630 Anka, H., lgh., geschl. Mantel, breite Halskrause, egale Maske, Stirnband
 28 631 Aida, H., lgh., Mantel mit weißen Platten, egale Maske, Stirnband

DT 18. 7. 69 **WT 17. 9. 69** WSt 3/2 T 3/0 † 1/0 Bel. 4/2
 Zw: **vom Feuerkopf** — Z: Gudrun Gramlich, 7800 Freiburg
 V: **Golo v. alten Berg, 26 777**
 (Zandor v. Roten Kreuz, 25 118 — Cora v. Michelbach, 24 253)
 M: **Era v. Hochburger Land, 26 835**
 (Arno v. Hartheimer Brunnen, 24 505 — Carmen v. Roten Kreuz, 25 571)

- 28 632 Benny, R., stckh., Mantelhd., Halsring, egale Maske, Stirnstreifen
 28 633 Barry, R., lgh., zerr. Mantel, Halsring, egale Maske, Stirnstreifen
 28 634 Bali, R., stckh., Mantelhd., Halsring, egale Maske, Stirnstreifen
 28 635 Bingo, R., stckh., zerr. Mantel, egale Maske, Stirnstreifen, br. Punkt
 28 636 Bodo, R., stckh., Mantelhd., egale Maske, Stirnstreifen
 28 637 Britta, H., lgh., zerr. Mantel, Halsring, egale Maske, Stirnstreifen

DT 3. 6. 69 **WT 4. 8. 69** WSt 8/3 T 1/1 † 2/1 Bel. 5/1
 Zw: **von der Haraldseiche** — Z: Hans-Karl Kettner, 59 Siegen
 V: **Bali v. Rheinkastel, 24 892**
 (Dirk v. Bonner-Süden, 23 657 — Komteß v. Haus Scholl, 23 347)
 M: **Isana v. Amerbusch, DBZ 195/65**
 (Dieter v. Bonner-Süden, 23 656 — Bella v. Kahnstein, 21 921)

- 28 638 Barry, R., lgh., roter Mantel, Halsring, egale Maske, Stirnstreifen
 28 639 Benno, R., lgh., roter Mantei, Halsring, egale Maske, Stirnstreifen
 28 640 Bello, R., lgh., roter Mantel, Halsring, egale Maske, Stirnstreifen
 28 641 Bella, H., lgh., roter zerr. Mantel, egale Maske, Stirnstreifen
 28 642 Berra, H., lgh., roter zerr. Mantel, egale Maske, Stirnstreifen
 28 643 Betti, H., lgh., roter Mantel, Halsring, egale Maske, Stirnstreifen

DT (20. 5. 69) **WT 20. 7. 69** WSt 7/6 T 1/0 † 3/3 Bel. 3/3
 Zw: **von Bubenhofen** — Z: Philipp Flieg, 7451 Grosselfingen
 V: **Franziskus v. Bruderhäusle, 25 760**
 (WSg. 65, Arko v. Georgihof, 23 872 — Suja v. Roten Kreuz, 23 985)
 M: **Karla v. Bruderhäusle, 26 457**
 (Arko v. Greckenhof, 23 617 — Carmen v. Zobten, 23 934)

- 28 644 Gero, R., lgh., zerr. Mantel, egale Maske
 28 645 Gregor, R., stckh., roter Mantel, egale Maske
 28 646 Gerry, R., stckh., roter Mantel, egale Maske
 28 647 Gina, H., lgh., roter Mantel, egale Maske
 28 648 Gitta, H., stckh., roter Mantel, egale Maske

DT 9. 7. 69 **WT 7. 9. 69** WSt 8/4 T 3/0 † 1/2 Bel. 4/2 eingeg. 1/0
 Zw: **vom Schloß Aschach** — Z: Dagmar Bauer, 8731 Aschach
 V: **Dolf v. Welsbach, 25 145**
 (Terry v. Brentano-Schloß, 22 840 — Alma v. Welsbach, 23 091)
 M: **Asta v. Schloß Aschach, 26 296**
 (Joschi v. Brentano-Schloß, 24 239 — Alma v. Pilsterhof, 23 763)

- 28 649 Flicka, H., lgh., zerr. Mantel, egale Maske, weißes Ohr
 28 650 Flax, R., lgh., zerr. Mantel, egale Maske

DT 14. 7. 69 **WT 15. 9. 69** WSt 2/1 T 1/0 Bel. 1/1
 Zw: **vom Kornbergturm** — Z: Rudolf Fischer, 8676 Schwarzenbach/Saale
 V: **Flax v. alten Berg, 25 968**
 (Alex v. alten Berg, 23 001 — Cora v. Salmegg, 23 358)
 M: **Elfi v. Osterfeuerberg, 26 025**
 (Axel v. Hohenborn, 23 072 — Burga v. Amerbusch, 23 980)

- 28 651 Gido, R., stckh., roter zerr. Mantel, Halsring, egale Maske, Stirnstreifen
 28 652 Graf, R., stckh., roter Mantel, Halsring, egale Maske, Stirnstreifen
 28 653 Goldi, H., lgh., roter zerr. Mantel, Halsring, unegale Maske, Stirnstreifen
 28 654 Gabi, H., stckh., roter zerr. Mantel, Halsring, egale Maske

DT 24. 7. 69 **WT 27. 9. 69** WSt 5/4 T 3/2 Bel. 2/2
 Zw: **vom Haus Steinbach** — Z: Heinrich Walter, 6493 Altengrönu
 V: **Barry v. Kornbergturm, 27 145**
 (Dt. Ch. 65, Zeno v. Bismarckturm, 25 354 — Esta v. Plattenwald, 25 620)
 M: **Yrana v. Säuliamt, 27 183, SHSB 149 198**
 (Ralf v. Säuliamt, SHSB 118 297 — Jette v. Säuliamt, SHSB 111 129)

- 28 655 Udo, R., lgh., roter Mantel, egale Maske, brt. Stirnstreifen
 28 656 Ugo, R., stckh., roter Mantel, egale Maske, breite Halskrause
 28 657 Ulli, R., stckh., roter Mantel, egale Maske, breite Stirnstr. mit Punkt
 28 658 Urk, R., stckh., roter Mantel, egale Maske, breiter Stirnstreifen
 28 659 Uri, R., stckh., zerr. Mantel, egale Maske, brt. Stirnstreifen, Halskrause

DT 19. 7. 69 **WT 16. 9. 69** WSt 8/1 T 3/0 Bel. 5/1 eingeg. 0/1
 Zw: **vom St.-Klara-Kloster** — Z: Otto Jacob, 6720 Speyer
 V: **Dirk v. Weinbiet, 27 441**
 (Cherry v. Forchenheim, 26 078 — Asta v. Ölberg, 24 152)
 M: **Umba v. Säuliamt, 27 902, SHSB 147 310**
 (Xen v. Säuliamt, SHSB 105 955 — Jutta v. Säuliamt, SHSB 128 968)

- 28 660 Alfo, R., stckh., roter Mantel, egale Maske
 28 661 Astor, R., stckh., roter Mantel, egale Maske
 28 662 Arry, R., lgh., roter Mantel, egale Maske
 28 663 Arko, R., lgh., roter Mantel, egale Maske
 28 664 Asta, H., lgh., roter Mantel, egale Maske
 28 665 Assi, H., stckh., zerr. Mantel, egale Maske

DT 21. 7. 69 **WT 21. 9. 69** WSt 7/5 † 3/3 Bel. 4/2
 Zw: **vom Gestragrund** — Z: Helmut Gebhardt, 8671 Epplas
 V: **Flax v. alten Berg, 25 968**
 (Alex v. alten Berg, 23 001 — Cora v. Salmegg, 23 358)
 M: **Anja v. Haßgau, 27 296**
 (Dolf v. Welsbach, 25 145 — Asta v. Farnbach, 26 185)

- 28 666 Betsi, H., lgh., weiß m. rot. Mantel, Halskr., egale Maske, Stirnstr. m. Pkt.
 28 667 Bianka, H., lgh., wß. m. rot. zerr. Mantel, Halskr., egale Maske, Stirnstr.
 28 668 Britta, H., lgh., wß. m. rot. Mantel, Halskr., egale Maske, Stirnstr. m. Pkt.
 28 669 Bosko, R., lgh., wß. m. rot. Mantel, Halskr., egale Maske, Stirnstr. m. Pkt.

- 28 670 Bernd, R., Igh., weiß mit rotem Mantel, mit weißem Punkt an Schwanzwurzel, Halskrause, egale Maske, Stirnstreifen
 28 671 Bill, R., Igh., weiß mit rotem Mantel, Halskrause, egale Maske, Stirnstr.

DT 26. 8. 69 **WT 1. 11. 69** WSt 4/4 † 1/1 Bel. 3/3
 Zw: **vom Spärbershaig** — Z: Fritz Reinhardt, 8729 Unfinden
 V: **Bali v. Rheinkastel, 24 892**
 (Dirk v. Bonner-Süden, 23 657 — Komteß v. Haus Scholl, 23 347)
 M: **Astrid v. Reichertshof, 25 074**
 (Titus v. Brentano-Schloß, 22 842 — Asta v. Pilsterhof, 23 764)

- 28 672 Arko, R., Igh., roter zerr. Mantel, egale Maske, Stirnstreifen
 28 673 Armin, R., Igh., roter zerr. Mantel, Halsring, egale Maske, Stirnstreifen

DT 6. 8. 69 **WT 7. 10. 69** WSt 2/1 T 0/1 Bel. 2/0
 Zw: **vom Laurenhau** — Z: Max Häge, 7901 Hörvelsingen
 V: **Nestor v. d. Steinlach, 25 341**
 (Arko v. Greckenhof, 23 617 — Gerda v. d. Steinlach, 22 599)
 M: **Diana v. d. freien Reichsstadt, 27 023**
 (Brix v. Jägerheim-Todendorf, 25 357 — Esta v. Bruderhäusle, 25 705)

- 28 674 **Mercure du Grd. St. Bernard, SHSB 178 824**, stckh., gew. 25. 3. 69

Z: Hospice du Grd. St. Bernard (Schweiz)
 V: **Barry du Grand St. Bernard, SHSB 132 619**
 (Jeckar v. Säuliamt, SHSB 111 127 [Walko v. Säuliamt, SHSB 80 180 — Efi v. Säuliamt, SHSB 89 065] — Brigitta v. Marktplatz, SHSB 108 028 [Roy v. Neu-Habsburg, SHSB 58 314 — Senta-Linksmäder, SHSB 91 378])
 M: **Alice de Renens, SHSB 154 612**
 (Astor v. Bürgenstock, SHSB 112 274 [Castor v. Leberberg, SHSB 79 436 — Cora v. Säuliamt, SHSB 88 324] — Dina v. Käppelhof, SHSB 131 827 [Castor v. Leberberg, SHSB 79 436 — Lotti v. Bisegg, SHSB 112 281])

- 28 675 Eros, R., stckh., weiß m. rot. zerr. Mantel, egale Maske, m. rot. Stirnfleck
 28 676 Elmor, R., stckh., weiß mit rotem zerr. Mantel, egale Maske
 28 677 Edgar, R., Igh., weiß mit rotem zerr. Mantel, egale Maske
 28 678 Ethos, R., Igh., weiß mit rotem zerr. Mantel, egale Maske
 28 679 Eva, H., Igh., weiß mit rotem zerr. Mantel, egale Maske m. rotem Stirnfl.
 28 680 Elke, H., stckh., weiß mit rotem zerr. Mantel, egale Maske

DT 16. 8. 69 **WT 14. 10. 69** WSt 7/7 † 3/5 Bel. 4/2
 Zw: **vom St. Reinoldi** — Z: Erwin Loleit, 46 Dortmund-Wickede
 V: **Bravo v. Oemberg, 25 373**
 (Dt. Ch. 61, Jörg v. Delm, 22 812 — Cara v. Klosterhardt, 23 770)
 M: **Anja v. St. Reinoldi, 26 067**
 (Dt. Ch. 64, Barry v. alten Berg, 24 581 — Anja v. Klosterdorf, 25 105)

- 28 681 Ceasar, R., Igh., roter zerr. Mantel, egale Maske
 28 682 Cito, R., Igh., roter zerr. Mantel, egale Maske
 28 683 Carline, H., Igh., roter zerr. Mantel, egale Maske

- 28 684 Corabella, H., Igh., roter zerr. Mantel, egale Maske
 28 685 Cita, H., Igh., roter zerr. Mantel, egale Maske
 28 686 Cara, H., Igh., roter zerr. Mantel, egale Maske

DT 18. 8. 69 **WT 19. 10. 69** WSt 2/9 † 0/5 Bel. 2/4
 Zw: **vom fröhlichen Tierhaus** — Z: Gudrun Streich, 2091 Marxen
 V: **Donar v. Staffelegghof, 28 147**, SHSB 158 704
 (Hermess v. Huttwil, SHSB 118 973 — Asta v. Höfli, SHSB 97 803)
 M: **Anja v. fröhlichen Tierhaus, 27 253**
 (Lord v. Klosterholz, 24 810 — Xanda v. Delm, 24 669)

- 28 687 Clärens, R., Igh., rotbrauner Mantel, egale Maske
 28 688 Coro, R., Igh., rotbrauner zerr. Mantel, egale Maske
 28 689 Cäsar, R., Igh., rotbrauner zerr. Mantel, egale Maske
 28 690 Cuno, R., Igh., rotbrauner Mantel, Halskrause, egale Maske
 28 691 Centa, H., Igh., rotbrauner zerr. Mantel, egale Maske
 28 692 Carmen, H., Igh., rotbraune Mantel, Halskrause, egale Maske

DT 5. 8. 69 **WT 4. 10. 69** WSt 5/3 T 1/1 Bel. 4/2
 Zw: **von der Stadt Grafenau** — Z: Hans Hopfinger, 8352 Grafenau
 V: **Benno v. Eichholz, 25 635**
 (Ingo v. Rottumtal, 23 109 — Dolli v. Hellenstein, 23 592)
 M: **Gundi v. Vogelheim, 25 859**
 (Cuno v. Hellenstein, 23 583 — Jenny fen't Heitelan, 25 609, NHSB 246 950)

- 28 693 Dieter, R., stckh., zerr. Mantel, Halskrause, egale Maske

DT 8. 8. 69 **WT 11. 10. 69** WSt 1/0 Bel. 1/0
 Zw: **von der Stadt Grafenau** — Z: Hans Hopfinger, 8352 Grafenau
 V: **Dt. Ch. 65, Zeno v. Bismarckturn, 25 354**
 (Alex v. alten Berg, 23 001 — Ursi v. Bismarckturn, 23 609)
 M: **Evi v. d. Bergwacht, 27 018**
 (Benno v. Olbachtal, 25 232 — Centa v. Brentano-Schloß, 25 814)

- 28 694 Wanja, R., Igh., weiß mit rotem Mantel, Halsring, egale Maske
 28 695 Wasja, R., Igh., weiß mit rotem Mantel, egale Maske
 28 696 Wilma, H., Igh., roter zerr. Mantel, Halsring, egale Maske
 28 697 Winni, H., Igh., weiß mit rotem Mantel, Halsring, egale Maske

DT 8. 9. 69 **WT 11. 11. 69** WSt 5/4 T 1/0 † 1/1 Bel. 3/3 eingeg. 1/1
 Zw: **von Brentano-Schloß** — Z: Maly Schmitt, 6000 Frankfurt 90
 V: **Bali v. Rheinkastel, 24 892**
 (Dirk v. Bonner-Süden, 23 657 — Komteß v. Haus Scholl, 23 347)
 M: **Gaby v. Bonner-Süden, 25 769**
 (Brando v. Haus Rögele, 22 923 — Dagmar v. Bonner-Süden, 23 659)

- 28 698 Banjo, R., Igh., roter zerr. Mantel, egale Maske, Stirnstreifen
 28 699 Bosko, R., Igh., weiß mit rotem Mantel, egale Maske, Stirnstreifen
 28 700 Barry, R., Igh., roter zerr. Mantel, Halsring, egale Maske, Stirnstreifen

- 28 701 Britta, H., lgh., zerr. Mantel, unegale Maske, Stirnstreifen
 28 702 Bianka, H., lgh., roter zerr. Mantel, egale Maske, Stirnstreifen
 28 703 Betty, H., lgh., roter zerr. Mantel, egale Maske, Stirnstreifen mit Punkt

DT 23. 7. 69 **WT 23. 9. 69** WSt 3/8 † 0/5 Bel. 3/3

Zw: **von der Alten Farm** — Z: Otto Lengert, 6 Ffm.-Fechenheim

V: **Barri v. Amerbusch, DBZ 7/64**

(Alf v. Hohenborn, 23 069 — Daisy v. d. Eifelhöhen, 22 192)

M: **Linda v. Brentano-Schloß, 27 169**

(Dolf v. Welsbach, 25 145 — Silvia v. Brentano-Schloß, 25 032)

- 28 704 Neck, R., lgh., roter Mantel, Genickfleck, egale Maske, Stirnstreifen
 28 705 Nico, R., lgh., roter zerr. Mantel, egale Maske, Stirnstreifen
 28 706 Nora, H., roter leicht zerr. Mantel, egale Maske, Stirnstreifen

DT 16. 8. 69 **WT 19. 10. 69** WSt 3/2 T 1/1 Bel. 2/1

Zw: **vom Hellenstein** — Z: Wilh. Sigel, 7921 Bolheim

V: **Kuno v. Hellenstein, 27 468**

(Int. Ch. 67, Dago v. Roten Kreuz, 25 573 — Olli v. d. Steinlach, 25 653)

M: **Anka v. Lerchenrain, 27 031**

(Nestor v. d. Steinlach, 25 341 — Addi v. d. Betzenburg, 25 843)

- 28 707 Asko, R., lgh., rot. zerr. Mantel, brt. Halskr., egale Maske, brt. Stirnstr.
 28 708 Axel, R., lgh., rot. zerr. Mantel, brt. Halskr., egale Maske, brt. Stirnstr.
 28 709 Arko, R., stckh., rot. zerr. Mantel, brt. Halskr., egale Maske, brt. Stirnstr.
 28 710 Afra, H., stckh., rot. zerr. Mtl., brt. Halskr., egale Maske, brt. St. m. rt. Pkt.
 28 711 Asta, H., lgh., rot. zerr. Mantel, brt. Halskr., egale Maske, brt. Stirnstr.
 28 712 Anja, H., lgh., rot. zerr. Mantel, brt. Halskr., egale Maske, brt. Stirnstr.

DT 27. 8. 69 **WT 27. 10. 69** WSt 5/7 † 2/4 Bel. 3/3

Zw: **von Old Heidelberg** — Z: Else Kübler, 6952 Diedesheim

V: **Dino v. Rosenkeller, 27 248**

(Nestor v. d. Steinlach, 25 341 — Reya v. Roten Kreuz, 23 721)

M: **Gina v. alten Berg, 26 774**

(Zandor v. Roten Kreuz, 25 118 — Cora v. Michelbach, 24 253)

- 28 713 Edo, R., lgh., brauner zerr. Mantel, egale Maske
 28 714 Elsi, H., stckh., brauner zerr. Mantel, egale Maske

DT 9. 4. 69 **WT 10. 6. 69** WSt 1/3 † 0/2 Bel. 1/1

Zw: **vom Huntetal** — Z: Wilfried Eickhorst, 2901 Sandhatten

V: **Carlo v. Hohen Vogelsberg, 26 807**

(Brando v. Haus Rögele, 22 923 — Bärbel v. Lohausen, 25 522)

M: **Cita z. Hünenburg, 27 418**

(Dieter v. Birkenkopf, 25 662 — Zilla v. Delm, 24 986)

- 28 715 Bachus, R., stckh., weiß mit rotem Mantel, egale Maske

DT 27. 7. 69 **WT 29. 9. 69** WSt 1/1 T 0/1 Bel. 1/0

Zw: **von der Raststätte Horst** — Z: Richard Horst, 5675 Hilgen

V: **Egon v. Goldenen Ochsen, 24 412**

(Amor v. Scharberg, 23 349 — Anita v. Goldenen Ochsen, 23 013)

M: **Astrid v. Burgfelden, 26 044**

(Dirk v. Bonner-Süden, 23 657 — Anka v. Rheinkastel, 24 645)

- 28 716 Valdo, R., stckh., zerr. Mantel, brt. Halskr. m. Pkt., egale Maske
 28 717 Vasall, R., lgh., roter Mantel, breite Halskrause, egale Maske
 28 718 Vicko, R., lgh., roter Mantel, breite Halskrause, egale Maske
 28 719 Vicki, H., lgh., zerr. Mantel, br. Halskrause, egale Maske
 28 720 Vlasta, H., lgh., roter Mantel, breite Halskrause, egale Maske

DT 23. 8. 69 **WT 25. 10. 69** WSt 3/2 Bel. 3/2

Zw: **vom St.-Klara-Kloster** — Z: Otto Jacob, 6720 Speyer

V: **Dirk v. Weinbiet, 27 441**

(Cherry v. Forchenheim, 26 078 — Asta v. Ölberg, 24 152)

M: Dt Ch. 68, **Natja v. St.-Klara-Kloster, 27 080**

(Int. Ch. 67, Dago v. Roten Kreuz, 25 573 — Bettina v. St. Konrad, 25 409)

- 28 721 Maija, H., lgh., roter zerr. Mantel, Halskrause, egale Maske
 28 722 Maschi, H., lgh., weiß mit roten Platten, Halskrause, egale Maske

DT 5. 9. 69 **WT 6. 11. 69** WSt 1/3 T 1/1 Bel. 0/2

Zw: **von der freien Reichsstadt** — Z: Ernst Appel, 8941 Amendingen

V: BSG. 69, **Astor v. d. Birkenlaube, 26 915**

(Brix v. Jägerheim-Todendorf, 25 357 — Betti v. Einödhof, 25 544)

M: **Esta v. Bruderhäusle, 25 705**

(Quex v. Roten Kreuz, 23 642 — Gitta v. Scheersberg, 23 060)

- 28 723 Natja, H., lgh., rot. Mtl. m. wß. Flock. a. d. rt. Hthd., Halskr., egale Maske
 28 724 Nero, R., lgh., roter Mantel, Halskrause, egale Maske
 28 725 Nestor, R., lgh., roter geschlossener Mantel, Halskrause, egale Maske
 28 726 Nord, R., lgh., roter zerr. Mantel, Halskrause, egale Maske
 28 727 Nelson, R., lgh., roter zerr. Mantel, Halskrause, egale Maske
 28 728 Neptun, R., lgh., weiße Decke mit roten Platten, Halskrause, egale Maske

DT 10. 9. 69 **WT 15. 11. 69** WSt 11/3 T 4/1 † 2/1 Bel. 5/1

Zw: **von der freien Reichsstadt** — Z: Ernst Appel, 8941 Amendingen

V: BSG. 69, **Astor v. d. Birkenlaube, 26 915**

(Brix v. Jägerheim-Todendorf, 25 357 — Betti v. Einödhof, 25 544)

M: **Dunja v. d. freien Reichsstadt, 27 025**

(Brix v. Jägerheim-Todendorf, 25 357 — Esta v. Bruderhäusle, 25 705)

- 28 729 Egon, R., lgh., roter Mantel mit wß. Flock. ht. lks., Halskr., egale Maske
 28 730 Elmo, R., lgh., roter zerr. Mantel, Halskr., egale Maske, Stirnstr. m. Pkt.
 28 731 Elna, H., lgh., roter Mantel mit weißem Fleck hinten rechts, unegale Maske
 28 732 Ester, H., lgh., roter zerr. Mantel, egale Maske, Stirnstr. m. Punkt
 28 733 Eily, H., lgh., roter zerr. Mantel, egale Maske, Stirnstreifen mit Punkt

DT 19. 9. 69 **WT 19. 11. 69** WSt 3/3 eingeg. 1/0 Bel. 2/3

Zw: **vom Welsbach** — Z: Eduard Kämmerer, 8751 Pflaumheim
 V: **Dolf v. Welsbach, 25 145**
 (Terry v. Brentano-Schloß, 22 840 — Alma v. Welsbach, 23 091)
 M: **Gerda v. Vogelheim, 25 861**
 (Cuno v. Hellenstein, 23 583 — Jenny fen't Heitelan, 25 609,
 NHSB 246 950)

- 28 734 Olaf, R., lgh., rot. Mantel m. wß. Genickflock., egale Maske, Stirnstr.
 28 735 Orf, R., lgh., rot. Mantel m. wß. Kreuzfl., egale Maske, Stirnstr.
 28 736 Olli, H., lgh., leicht zerr. roter Mantel, egale Maske, Stirnstreifen
 28 737 Orta, H., lgh., leicht zerr. roter Mantel, Halsr., egale Maske, Stirnstreifen
 28 738 Ossy, H., lgh., roter Mantel m. Kreuzfl., egale Maske, Stirnstreifen

DT 24. 9. 60 **WT 22. 11. 69** WSt 10/6 † 7/3 Bel. 3/3 eingeg. 1/0
 Zw: **vom Hellenstein** — Z: Wilh. Sigel, 7921 Bolheim
 V: **Kuno v. Hellenstein, 27 468**
 (Int. Ch. 67, Dago v. Roten Kreuz, 25 573 — Olli v. d. Steinlach, 25 653)
 M: **Asta v. Lerchenrain, 27 030**
 (Nestor v. d. Steinlach, 25 341 — Addi v. d. Betzenburg, 25 843)

- 28 739 Estor, R., lgh., zerr. Mantel, egale Maske
 28 740 Endo, R., lgh., links 3, rechts 3 Flecken, egale Maske, breite Blesse
 28 741 Etzel, R., lgh., 3 kl. Flock., r. gr. V-Winkel, egale Maske, brt. Blesse
 28 742 Ebba, H., lgh., zerr. Mantel, egale Maske
 28 743 Edda, H., lgh., zerr. Mantel, egale Maske

DT 25. 9. 69 **WT 29. 11. 69** WSt 7/5 T 2/0 † 1/3 Bel. 4/2 eingeg. 1/0
 Zw: **vom Greiffenstein** — Z: Erich Müller, 2849 Langförden
 V: **Dieter v. Birkenkopf, 25 662**
 (Quex v. Roten Kreuz, 23 642 — Angela v. Plattenwald, 23 108)
 M: **Gitta v. Klosterhardt, DBZ 332/66**
 (Merry v. Haus Fontenay, DBZ 72/64 — Kora v. Breitenberg, DBZ 34/64)

Anhang

- R-400/69 Arko, R., lgh., geschl. Mantel, Halsring, egale Maske, Stirnstreifen
 R-401/69 Arno, R., lgh., zerr. Mantel, Halsring, egale Maske, Stirnstreifen
 R-402/69 Alex, R., lgh., zerr. Mantel, Halsring, egale Maske, Stirnstreifen
 R-403/69 Astor, R., lgh., zerr. Mantel, Halsring, egale Maske, Stirnstreifen
 R-404/69 Anka, H., lgh., zerr. Mantel, Halsring, egale Maske, Stirnstreifen
 R-405/69 Asta, H., lgh., zerr. Mantel, Halsring, egale Maske, Stirnstreifen

DT 29. 12. 68 **WT 3. 3. 69** WSt 6/4 T 2/0 † 0/2 Bel. 4/2
 Zw: **vom Teuringertal** — Z: Karl Rehm, 7991 Kappelhof-Friedrichshafen
 V: **Amor v. Einödthof, 24 949**
 (Ingo v. Rottumtal, 23 109 — Ina v. Diepertsbusch, 23 723)
 M: **Odin v. Wattenhof, 28 282**, SHSB 153 639
 (Waldo v. Säuliamt, SHSB 80 179 — Laure d'Erguel, SHSB 118 544)

RO-406 Kunia v. Dreitor-Alpispitz, ÖHU IB 176, lgh., gew. 17. 7. 1968
 Z: Sigrid Gentsch, 8224 Egerer/Chiemgau
 V: **Narry v. d. Dreitor-Alpispitz, 24 595**
 M: **Bella v. d. Dreitor-Alpispitz, DBZ 289/66**
 (G'asso v. d. Dreitor-Alpispitz, 23 467 — Eyke v. Bonner-Süden, 24 319)

RO-407 Gitta v. d. Dreitor-Alpispitz, ÖHU IB 150, lgh., gew. 20. 5. 1967
 Z: Sigrid Gentsch, 8224 Egerer/Chiemgau
 V: **Narry v. d. Dreitor-Alpispitz, 24 595**
 M: **Eyke v. Bonner-Süden, 24 319**

RO-408 Golda v. d. Dreitor-Alpispitz, ÖHU IB 151, lgh., gew. 20. 5. 1967
 Z: Sigrid Gentsch, 8224 Egerer/Chiemgau
 V: **Narry v. d. Dreitor-Alpispitz, 24 595**
 M: **Eyke v. Bonner-Süden, 24 319**

- R1-409 Alf, R., lgh., zerr. Mantel, egale Maske
 R1-410 Anke, H., stckh., zerr. Mantel, egale Maske
 R1-411 Astrid, H., stckh., zerr. Mantel, egale Maske

DT 2. 4. 69 **WT 7. 6. 69** WSt 2/3 T 1/0 eingeg. 0/1 Bel. 1/2
 Zw: **vom Klee** — Z: Kurt Berlich, 4921 Lüdenhausen
 V: **Carlo v. Hohen Vogelsberg, 26 807**
 (Brando v. Haus Rögele, 22 923 — Bärbel v. Lohausen, 25 522)
 M: **Golda v. d. Dreitor-Alpispitz, RO-408, ÖHU IB 151**
 (Narry v. d. Dreitor-Alpispitz, 24 595 — Eyke v. Bonner-Süden, 24 319)

- RO-412 Bitus, R., lgh., rote Platten, unegale Maske
 RO-413 Bärbel, H., lgh., zerr. Mantel, Halsring, egale Maske, Stirnstreifen
 RO-414 Bernina, H., lgh., zerr. Mantel, Halsring, egale Maske, Stirnstreifen

DT 22. 3. 69 **WT 24. 5. 69** WSt 1/2 Bel. 1/2
 Zw: **von der Keplerstadt** — Z: Rosalie Renz, 7252 Weil der Stadt
 V: **Helius v. Amerbusch, 26 831**, DBZ 133/64
 (Dieter v. Bonner-Süden, 23 656 — Adda v. Hohenborn, 23 073)
 M: **Alma v. d. Hutzelburg, 26 830**
 (Helius v. Amerbusch, 26 830, DBZ 133/64 — Fanny v. Kahnstein, 25 528)

RO-415 Jorinde v. d. Dreitor-Alpispitz, ÖHU IB 164, lgh., gew. 15. 11. 1967
 Z: Sigrid Gentsch, 8224 Egerer/Chiemgau
 V: **Narry v. d. Dreitor-Alpispitz, 24 595**
 M: **Billa v. d. Dreitor-Alpispitz, DBZ 288/66**
 (G'asso v. d. Dreitor-Alpispitz, 23 467 — Eyke v. Bonner-Süden, 24 319)

**Namensverzeichnis
der in Band 49 eingetragenen St. Bernhards-Hunde
nach Zwingernamen geordnet.**

Ahmser Teich, zum:	Alf 28 394, Ajax 28 395, Asta 28 396, Anja 28 397
Albtalpforte, von der:	Dago 28 165, Dasko 28 166, Dora 28 167, Dina 28 168, Danja 28 169, Egon 28 594, Eddi 28 595, Edel 28 596
Alten Farm, von der:	Anja 28 559, Banjo 28 698, Bosko 28 699, Barry 28 700, Britta 28 701, Bianka 28 702, Betty 28 703
Asbost, von der:	Barry 28 432, Bodo 28 433, Benno 28 434, Bella 28 435, Blanka 28 436, Britta 28 437
Aulbachhof, vom:	Dirk 28 201, Diana 28 202, Daniela 28 203, Dagmar 28 204, Doris 28 205, Dora 28 206
Bädergasse, von der:	Andy 28 243, Artur 28 244, Alfons 28 245, Anka 28 246, Anja 28 247
Bayerischen Wald, vom:	Berndt 28 228, Baldur 28 339, Berna 28 340, Bella 28 341, Bina 28 342, Cäsar 28 356, Ceno 28 357, Cuno 28 358, Cora 28 259, Centa 28 360, Carmen 28 361
Benzenhaus, von:	Benno 28 544, Barry 28 545, Bera 28 546
Berg, vom alten:	Isabel 28 226
Berghof-Steigerwald, vom:	Cäsar 28 440, Carlo 28 441, Ceno 28 442, Carmen 28 443, Cilli 28 444
Bergwacht, von der:	Harro 28 221, Harry 28 222, Hasso 28 223, Hilly 28 224, Heidi 28 228
Birkenkopf, vom:	King 28 474, Kent 28 475, Kuno 28 476, Karro 28 477, Kundi 28 478, Katja 28 479
Birkner-Höh, von der:	Barry 28 329, Bella 28 330
Bonnevie, von der:	Elke 28 388, Evi 28 389, Edda 28 390, Eros 28 391, Estor 28 392, Ethos 28 393, Farah 28 497, Frauke 28 498, Fraya 28 499, Fina 28 500, Franka 28 501, Fürst 28 502
Brentano-Schloß, von:	Udo 28 188, Ulf 28 189, Ustinow 28 190, Uwe 28 191, Ulla 28 192, Ute 28 193, Vicko 28 295, Varo 28 296, Vivi 28 297, Vera 28 298, Wanja 28 694, Wasja 28 695, Wilma 28 696, Winni 28 697
Bruder Klaus, vom:	Claudia 28 612

Bubenhofen, von:	Arri 28 560, Arko 28 561, Alma 28 562, Anni 28 563, Barry 28 638, Benno 28 639, Bello 28 640, Bella 28 641, Berra 28 642, Betti 28 643
Burg Mandelberg, von der:	Dirk 28 568, Dunja 28 569, Dina 28 570
Burg Rötteln, von der:	Bär 28 254, Brix 28 255, Bessy 28 256, Bärbel 28 257
Carstens-Stift, vom:	Asher 28 172, Asko 28 173, Anja 28 174, Anett 28 175, Alixe 28 176
Castell Oberdischingen, vom:	Arko 28 211, Axel 28 212, Alex 28 213, Astor 28 214
Celler Schloß, vom:	Balo 28 571, Blende 28 572, Bora 28 573, Burga 28 574, Bella 28 575
Concordiaplatz, vom:	Cäsar 28 270, Chico 28 271, Condor 28 272, Corso 28 273, Carmen 28 274
Delm, vom:	Kastor 28 158, Kongo 28 159, Kuno 28 160, Karlos 28 161, Kyra 28 162, Kora 28 163
Domhof, vom:	Anka 28 382, Alma 28 383, Argo 28 384, Alf 28 385, Athos 28 386, Alex 28 387
Emilienhof, vom:	Alf 28 283, Alex 28 284, Assi 28 285, Anja 28 286, Alfa 28 287
Felsele, vom:	Attila 28 529, Asko 28 530, Ali 28 531, Astor 28 532, Amica 28 533, Assy 28 534
Feuerkopf, vom:	Alexander 28 626, Attila 28 627, Arko 28 628, Astor 28 629, Anka 28 630, Aida 28 631
Fortbach, vom:	Barry 28 503, Bodo 28 504, Bruno 28 505, Benno 28 506, Blanka 28 507, Bella 28 508
Gemmrighheim, vom:	Edu 28 368, Edi 28 369
Gestragrund, vom:	Alfo 28 660, Astor 28 661, Arry 28 662, Arko 28 663, Asta 28 664, Assi 28 665
Geutenreuth, von:	Muck 28 229, Marco 28 230, Mando 28 231, Mädi 28 232, Meda 28 233, Nero 28 248, Nordo 28 249, Nico 28 250, Nasso 28 251, Nora 28 252, Norma 28 253, Olf 28 258, Oilly 28 259, Ossy 28 260, Otty 28 261, Ossa 28 262, Onja 28 263
Gilsatal, vom:	Arko 28 445, Ali 28 446, Amor 28 447, Archie 28 448, Anja 28 449, Angela 28 450
Goldenen Hain, vom:	Barry 28 142, Brando 28 143, Bella 28 144, Blanka 28 145, Britta 28 146, Carmen 28 376, Cilli 28 377, Cora 28 378, Cäsar 28 379, Carlo 28 380, Conny 28 381
Goosacker, vom:	Eicke 28 347, Elfi 28 348, Fürst 28 480, Farah 28 481

Gräfinholz, von: Benno 28 535, Bella 28 536, Bessy 28 537

Greiffenstein, vom: Dcnjon 28 275, Demon 28 276, Donar 28 277, Diana 28 278, Donna 28 279, Donja 28 280, Estor 28 739, Endo 28 740, Etzel 28 741, Ebba 28 742, Edda 28 743

Haraldseiche, von der: Benny 28 632, Barry 28 633, Bali 28 634, Bingo 28 635, Bodo 28 636, Britta 28 637

Hasslinghauser Land, vom: Bodo 28 370, Brando 28 371, Bessi 28 372, Bellona 28 373, Britta 28 378, Bianka 28 375

Haßgau, vom: Bali 28484, Benno 28 485, Bodo 28 486, Bari 28 487, Bella 28 488, Burgel 28 489

Haus Fontenay, von: Nanouk 28 305

Haus Klaiber, vom: Arko 28 547, Astor 28 548, Asta 28 549, Anka 28 550, Alma 28 551, Astrid 28 552

Haus Rainer, vom: Blanka 28 331

Haus Rögele, vom: Sandra 28 318, Susi 28 319, Silvia 28 320, Sultan 28 321, Suga 28 322, Sando 28 323

Haus Steinbach, vom: Flora 28 306, Fina 28 307, Figgaro 28 308, Fürst 28 309, Faust 28 310, Freier 28 311, Gido 28 651, Graf 28 652, Goldi 28 653, Gabi 28 654

Hause Anneli, vom: Alf 28 597, Anka 28 598, Astrid 28 599

Hause Behrens, vom: Barry 28 428, Benno 28 429, Bella 28 430, Bianka 28 431, Centa 28 438, Carmen 28 439

Hause Bouillon, vom: Dingo 28 402, Dirk 28 403, Dago 28 404, Dunja 28 405, Diana 28 406, Eddi 28 414, Ero 28 415, Estor 28 416, Erik 28 417, Edda 28 418, Emir 28 419

Helbecke, von der: Nero 28 490, Napoleon 28 491, Nora 28 492, Norma 28 493, Nina 28 494, Natja 28 495

Heldenhof, vom: Pollux 28 148, Pan 28 149, Pascha 28 450, Pedro 28 451, Petra 28 452, Quai 28 153, Quito 28 154, Quia 28 155, Quetta 28 156, Quella 28 157, Remus 28 215, Romulus 28 216, Romeo 28 217, Rea-Silvia 28 218, Regina 28 219, Rex 28 220

Hellenstein, vom: Neck 28 704, Nico 28 705, Nora 28 706, Olaf 28 734, Orf 28 735, Olli 28 736, Orta 28 737, Ossy 28 738

Herrnhaag, vom: Brando 28 520, Bernd 28 521, Barry 28 522, Berry 28 523, Bianka 28 524, Britta 28 525

Hilsbach, von: Alex 28 564, Aja 28 565, Anja 28 566, Asta 28 567

Hochburger Land, vom: Herold 28 463, Hitho 28 464, Hella 28 465, Harry 28 466, Hasso 28 467, Heidi 28 468

Hohenborn, von: Jorg 28 343, Jago 28 344, Jutta 28 345, Janka 28 346

Huntetal, vom: Dago 28 312, Donar 28 313, Dita 28 314, Desi 28 315, Dascha 28 316, Dore 28 317, Edo 28 713, Elsi 28 714

Izola, von: Garant 28 238, Greif 28 239, Gerry 28 240, Gitta 28 241, Gina 28 242

Jägerhäusle, vom: Barry 28 195, Barko 28 196, Banjo 28 197, Bessi 28 198, Brixi 28 199, Britta 28 200

Johannitergut, vom: Alice 28 420, Ali 28 421

Kastaniengarten, vom: Dago 28 332, Dasso 28 333, Dolf 28 334, Dirk 28 335, Droll 28 336, Dingo 28 337

Keplerstadt, von der: Bitus RO-412, Bärbel RO-413, Bernina RO-414

Kerberhof, vom: Arras 28 519

Klee, vom: Alf R1-409, Anke R1-410, Astrid R1-411

Kloster Beselch, von: Alf 28 576, Argo 28 577, Arno 28 578, Anka 28 579, Anja 28 580, Anita 28 581

Kornbergturm, vom: Emir 28 588, Eros 28 589, Estor 28 590, Erlon 28 591, Edda 28 592, Elke 28 593, Flicka 28 649, Flax 28 650

Kurtal, vom: Bessi 28 139, Bori 28 140

Laforetshof, vom: Ceno 28 513, Carlo 28 514, Cäsar 28 515, Cora 28 516, Cilly 28 517, Clea 28 518

Lahndamm, vom: Alf 28 194

Lamm, vom weißen: Amor 28 264, Astor 28 265, Athos 28 266, Anja 28 267, Anette 28 268, Asta 28 269

Langensteinbacher Höhe, von der: Benno 28 407, Bali 28 408, Barri 28 409, Britta 28 410, Bella 28 411, Betti 28 412

Laurenau, vom: Arko 28 672, Armin 28 673

Lerchenlaube, von der: Astrid 28 141, Berti 28 509, Bessy 28 510, Barry 28 511, Banjo 28 512

Lobdengau, vom: Bachus 28 177, Barry 28 178, Brando 28 179, Bill 28 180, Baro 28 181, Burgel 28 182

Norfbach, vom: Carlo 28 362, Cäsar 28 363, Cora 28 364, Clea 28 365, Carmen 28 366, Centa 28 367

Old Heidelberg, von: Asko 28 707, Axel 28 708, Arko 28 709, Afra 28 710, Asta 28 711, Anja 28 712

Queckbrünnel, vom: Fahra 28 496

Raststätte Horst, von der: Bachus 28 715

- Reichsstadt, von der freien: Ivana R 28 207, Ina R 28 208, Ivan R 28 209, Ingo R 28 210, Jenni 28 234, Jago 28 235, Junker 28 236, Jasso 28 237, Kuno 28 398, Kanja 28 399, Kollo 28 400, Kastor 28 401, Lord 28 582, Lastex 28 583, Luna 28 584, Leo 28 585, Lady 28 586, Lexo 28 587, Maija 28 721, Maschi 28 722, Natja 28 723, Nero 28 724, Nestor 28 725, Nord 28 726, Nelson 28 727, Neptun 28 728
- Rodalb, von der: Quinto 28 227, Quanta 28 228
- Rolandshof, vom: Astor 28 622, Assi 28 623, Asta 28 624, Astrid 28 625
- Rosenkeller, vom: Faldo 28 183, Fondo 28 184, Frank 28 185, Faruk 28 186, Farah 28 187, Gerry 28 349, Guido 28 350, Gitte 28 351
- Roten Kreuz, vom: Aldo 28 324, Abs 28 325, Arka 28 326, Antje 28 327, Alexa 28 328, Bill 28 451, Benno 28 452, Blanka 28 453, Bella 28 454, Bessy 28 455, Billa 28 456, Castor 28 457, Conny 28 458, Cora 28 459, Carla 28 460, Carmen 28 461, Catti 28 462, Dick 28 469, Drux 28 470, Elmo 28 471, Ebs 28 472, Elli 28 473
- Sigmaringendorf, von: Barry 28 600, Bimbo 28 601, Benno 28 602, Blanka 28 603
- Spärbbershaig, vom: Betsi 28 666, Bianka 28 667, Britta 28 668, Bosko 28 669, Bernd 28 670, Bill 28 671
- Schloß Grünenfurt, vom: Anka 28 170, Anja 28 171
- Schloß Hofhausen, von: Carmen 28 526, Columbia 28 527, Cornelia 28 528
- Schloß Aschach, vom: Gero 28 644, Gregor 28 645, Gerry 28 646, Gina 28 647, Gitta 28 648
- Schloß-Brake, vom: Arko 28 553, Ares 28 554, Argos 28 555, Artus 28 556, Aida 28 557, Alge 28 558
- Schönbuch, vom: Bär 28 482, Barry 28 483
- Schwetzingen Schloß, vom: Carmen 28 613, Cora 28 614, Carlo 28 615, Cäsar 28 616, Castor 28 617, Cyrus 28 618
- St.-Klara-Kloster, vom: Sascha 28 299, Sandor 28 300, Sabine 28 301, Sylva 28 302, Senta 28 303, Samy 28 304, Thilo 28 413, Udo 28 655, Ugo 28 656, Ulli 28 657, Urk 28 658, Uri 28 659, Valdo 28 716, Vasall 28 717, Vicko 28 718, Vicki 28 719, Vlasta 28 720
- St. Reinoldi, vom: Eros 28 675, Elmor 28 676, Edgar 28 677, Ethos 28 678, Eva 28 679, Elke 28 680
- Stadt Grafenau, von der: Clärens 28 687, Coro 28 688, Cäsar 28 689, Cuno 28 690, Centa 28 691, Carmen 28 692, Dieter 28 693

- Stadt Uffenheim, von der: Arpard 28 422, Abdulla 28 423, Assi 28 424, Anka 28 425, Anja 28 426, Anuschka 28 427
- Tannenberg-Hof, vom: Fox 28 619, Flax 28 620, Fürst 28 621
- Teuringertal, vom: Arko R-400/69, Arno R-401/69, Alex R-402/69, Astor R-403/69, Anka R-404/69, Asta R-405/69
- Tierhaus, vom fröhlichen: Caesar 28 681, Cito 28 682, Carline 28 683, Corabella 28 684, Cita 28 685, Cara 28 686
- Vogelheim, vom: Nord 28 604, Nora 28 605, Nelli 28 606, Noris 28 607, Olf 28 608, Olli 28 609, Olga 28 610, Otti 28 611
- Weinberg, vom sonnigen: Barko 28 288, Barry 28 289, Bella 28 290, Blanka 28 291, Betti 28 292
- Welsbach, von: Egon 28 729, Elmo 28 730, Elna 28 731, Ester 28 732, Elly 28 733
- Wiedbachtal, vom: Drux 28 352, Dolly 28 353, Danny 28 354, Diana 28 355
- Wutachtal, vom: Asta 28 538, Adir 28 539, Ala 28 540, Arwa 28 541, Alex 28 542, Amir 28 543



Zuchtgruppe, Vom Roten Kreuz, ausgezeichnet mit dem 1. Preis und der silbernen Plakette des Bundesministers für Ernährung, Landwirtschaft und Forsten (Bes.: Josef Stecher, Babenhausen)

International geschützte Zwingernamen im Jahre 1969

Ahmser Teich, zum	Gieselmann, Klaus, 4901 Biemsen-Ahmsen
Alten Farm, von der	Lengert, Otto, 6000 Ffm-Fechenheim
Alten-Land, aus dem	Garrn, Hans-Heinrich, 2162 Steinkirchen
Britta der Großen, von	Pfisterer, Wolfgang, 6900 Heidelberg
Bubenhofen, von	Flieg, Philipp, 7451 Grosselfingen
Buschelburg, von der	Leichtle, Ludwig, 8951 Kraftisried
Castell Oberdischingen, vom	Dosch, Josef, 7931 Oberdischingen
Carstens-Stift, vom	Petersen, Peter, 2102 Hamburg 92
Edelbachstahl, vom	Maurer, Gebhard, 8741 Fridritt
Felsele, vom	Stütz, Otto, 7340 Geislingen-Weiler
Festwiese, von der	Breitsamer, Johann, 8000 München 12
Feuerkopf, vom	Gramlich, Gudrun, 7800 Freiburg
Fischerstube, von der	Ebert, Heinrich, 3501 Büchenwerra
Gestragrund, vom	Gebhardt, Helmut, 8671 Epplas
Gilsatal, vom	Claus, Burghard, 3479 Jesberg
Grube Prinz v. Hessen, von der	Sang, Heidi, 6100 Darmstadt
Haus Dambach, vom	Dambach, Wolfgang, 6721 Schwegenheim
Haus Klaiber, vom	Klaiber, Ernst, 7114 Vorderespich
Haus Mariela, vom	Bannert, Melanie, 8802 Lichtenau
Haus Nazereth, vom	Lattauer, Otto, 6719 Eisenberg
Haus Tatjana, vom	Benedikt, Tatjana, 8100 Garmisch-Partenkirchen
Hause Anneli, vom	Ehser, Peter, 5251 Linde-Bruck
Hause Kessler, vom	Steffes, Helmut, 6689 Hüttigweiler
Hilsbach, von	Fink, Dr. Klaus, 6921 Hilsbach
Johannitergut, vom	Gerbig, Peter, 6731 Mussbach
Kerberhof, vom	Uglorz, Lorenz, 7921 Zang
Klee, vom	Berlich-Kurt, 4921 Lüdenhausen
Kloster Beselich, vom	Borbonus, Berthold, 6251 Obertiefenbach
Köppchen, vom	Schmidt, Walter, 6683 Spiesen
Lachergraben, vom	Endres, Peter, 6079 Sprendlingen
Laurenhou, von	Häge, Max, 7901 Hörvelsingien
Lerchenlaube, von der	Schwedland, Anneliese, 2372 Brekendorf
Märchenwald-Ittertäl, vom	Krämer, Günther, 5650 Solingen-Wald
Old Heidelberg, von	Kübler, Else, 6952 Diedesheim
Ponterosa, von der	Schumacher, Heinrich, 4950 Minden
Rebhang, vom	Ohlig, Rolf, 6229 Hallgarten
Röxelquelle, von der	Schäfer, Alfons, 6749 Münchweiler
Rolandshof, vom	Weller, Georg, 6341 Flammersbach
Sennebach, vom	Stepputat, Gert, 4833 Neuenkirchen
Süderelbe, von der	Reinecke, Anne-Liese, 2100 Hamburg 90

Schillingsfürst, von	Madl, Reinhilde, 8801 Schillingsfürst
Schlittberg, vom	Friederich, Gerhard, 6725 Römerberg-Mechtersheim
Schloß-Brake, vom	Kracht, Dieter, 4922 Brake
Stadt Moers, von der	Verhaelen, Josef, 4130 Moers
Stadt Uffenheim, von der	Lagler, Hans, 8704 Uffenheim
Stockumer Heide, von der	Früh, Kurt, 4000 Düsseldorf
Taubenbaum, vom	Knodel, Helmut, 7501 Langensteinbach
Teuringertal, vom	Rehm, Karl, 7991 Kappelhof-Friedrichshafen
Thomasbitz, von der	Krüger, Erich, 5231 Sensenbach
Unterbacher See, vom	Hallmanns, Wolfgang, 4000 Düsseldorf
Warte, von der	Otte, Hans-Dieter, 3405 Rosdorf
Wutachtal, vom	Albiker, Armin, 7891 Schwerzen

Namensverzeichnis der Zwingerbesitzer, denen im Jahre 1969 Internationale Zwingernamen geschützt wurden

Albiker, Armin, 7891 Schwerzen	Wutachtal, vom
Bannert, Melanie, 8802 Lichtenau	Haus Mariela, vom
Benedikt, Tatjana, 8100 Garmisch-Partenkirchen	Haus Tatjana, vom
Berlich, Kurt, 4921 Lüdenhausen	Klee, vom
Borbonus, Berthold, 6251 Obertiefenbach	Kloster Beselich, vom
Breitsamer, Johann, 8000 München 12	Festwiese, von der
Claus, Burghard, 3479 Jesberg	Gilsatal, vom
Dambach, Wolfgang, 6721 Schwegenheim	Haus Dambach, vom
Dosch, Josef, 7931 Oberdischingen	Castell Oberdischingen, vom
Ebert, Heinrich, 3501 Büchenwerra	Fischerstube, von der
Ehser, Peter, 5251 Linde-Bruck	Hause Anneli, vom
Endres, Peter, 6079 Sprendlingen	Lachergraben, vom
Fink, Dr. Klaus, 6921 Hilsbach	Hilsbach, von
Flieg, Philipp, 7451 Grosselfingen	Bubenhofen, von
Friederich, Gerhard, 6725 Römerberg-Mechtersheim	Schlittberg, vom
Früh, Kurt, 4000 Düsseldorf	Stockumer Heide, von der
Garrn, Hans-Heinrich, 2161 Steinkirchen	Alten-Land, aus dem
Gebhardt, Helmut, 8671 Epplas	Gestragrund, vom
Gerbig, Peter, 6731 Mussbach	Johannitergut, vom
Gieselmann, Klaus, 4901 Biemsen-Ahmsen	Ahmser Teich, zum
Gramlich, Gudrun, 7800 Freiburg	Feuerkopf, vom
Häge, Max, 7901 Hörvelsingien	Laurenhou, von
Hallmanns, Wolfgang, 4000 Düsseldorf	Unterbacher See, vom
Klaiber, Ernst, 7114 Vorderespich	Haus Klaiber, vom
Knodel, Helmut, 7501 Langensteinbach	Taubenbaum, vom

Kracht, Dieter, 4922 Brake
 Krämer, Günther, 5650 Solingen-Wald
 Krüger, Erich, 5231 Sensesbach
 Kübler, Else, 6952 Diedesheim
 Lagler, Hans, 8704 Uffenheim
 Lattauer, Otto, 6719 Eisenberg
 Leichtle, Ludwig, 8951 Kraftisried
 Lengert, Otto, 6000 Ffm-Fechenheim
 Madl, Reinhilde, 8801 Schillingsfürst
 Maurer, Gebhard, 8741 Fridritt
 Ohlig, Rolf, 6229 Hallgarten
 Otte, Hans-Dieter, 3405 Rosdorf
 Petersen, Peter, 2102 Hamburg 92
 Pfisterer, Wolfgang, 6900 Heidelberg
 Rehm, Karl, 7991 Kappelhof-Friedrichshafen
 Reinecke, Anne-Liese, 2100 Hamburg 90
 Sang, Heidi, 6100 Darmstadt
 Schäfer, Alfons, 6749 Münchweiler
 Schmidt, Walter, 6683 Spiesen
 Schumacher, Heinrich, 4950 Minden
 Schwedland, Anneliese, 2372 Brekendorf
 Steffes, Helmut, 6689 Hüttigweiler
 Stepputat, Gert, 4833 Neuenkirchen
 Stütz, Otto, 7340 Geislingen-Weiler
 Uglorz, Lorenz, 7921 Zang
 Verhaelen, Josef, 4130 Moers
 Weller, Georg, 6341 Flammersbach

Schloß-Brake, vom
 Märchenwald-Ittertal, vom
 Thomasbitz, von der
 Old Heidelberg, von der
 Stadt Uffenheim, von der
 Haus Nazereth, vom
 Buschelburg, von der
 Alten Farm, von der
 Schillingsfürst, von
 Edelbachstal, vom
 Rebhang, vom
 Warte, von der
 Carstens-Stift, vom
 Britta der Großen, von
 Teuringertal, vom
 Süderelbe, von der
 Grube Prinz v. Hessen, von der
 Röxelquelle, von der
 Köppchen, vom
 Ponterosa, von der
 Lerchenlaube, von der
 Hause Kessler, vom
 Sennebach, vom
 Felsele, vom
 Kerberhof, vom
 Stadt Moers, von der
 Rolandshof, vom

Einzeleintragungen

28 147	Donar v. Staffelegghof	SHSB 158 704
28 281	Cita del Soccorso	LOI-DS 453
28 282	Odin v. Wattenhof	SHSB 153 639
28 293	Fasca v. Oberberg	SHSB 147 541
28 294	Fina v. Landskron	SHSB 169 724
28 674	Mercure du Grd. St. Bernard	SHSB 178 824



Bundessiegerin
1968 – 1969

Anja v. St. Reinoldi,
26 027, und
Brovo v. Oemberg,
25 373

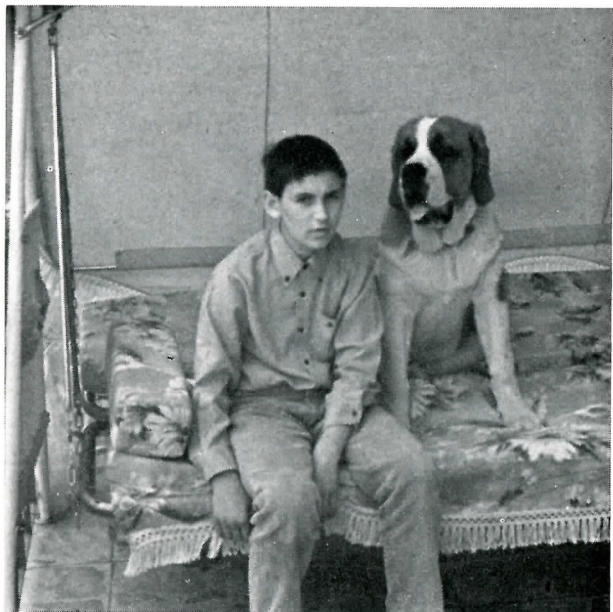
Bes.: Erwin Lolait,
Dortmund



Bundessiegerin 70

Uta v. Roten Kreuz

Bes.: Geschw.
Dulisch,
Wanne-Eickel



Wolfgang Appel
mit seinem stckh.
Rüden „Cäsar“



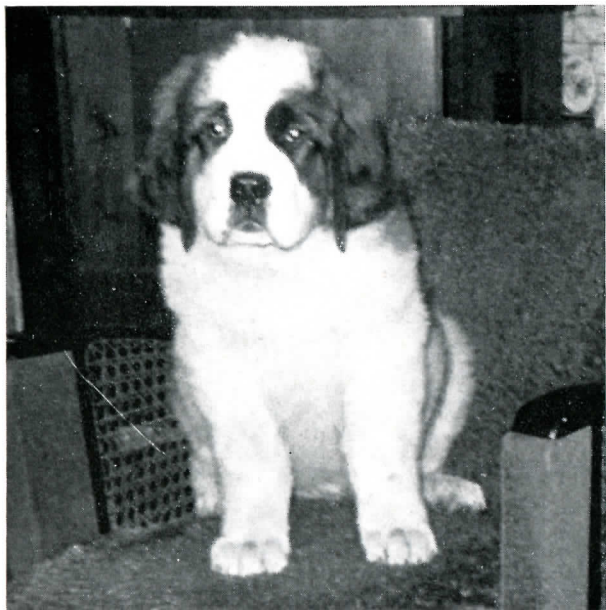
Lord v. Birkenkopf
6 Wochen
Bes.: Ernst Appel,
Amendingen



Stockhaargruppe aus dem Zwinger v. Geutenrenth, Bes.: Siegfried Welsch



6 Wochen alte Welpen aus dem Zwinger v. Birkenkopf beim Morgenappell
in der Grafschaft Kent/England



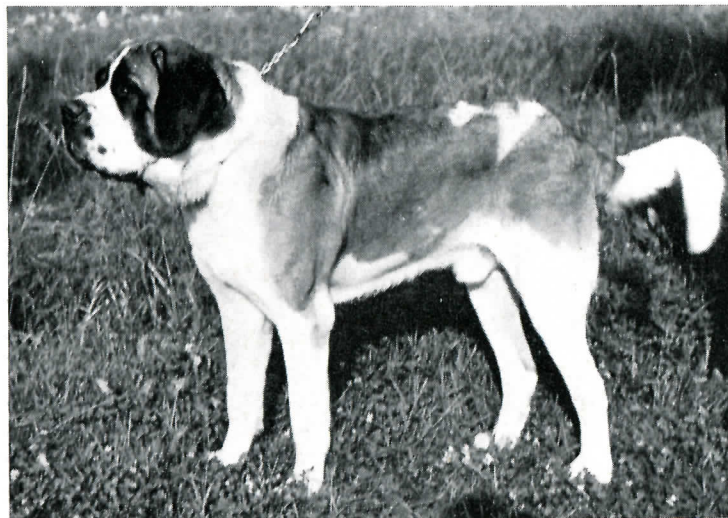
Bär v. Neufnachtal
Bes.: Fr. Gertrud
Müller, Weiden



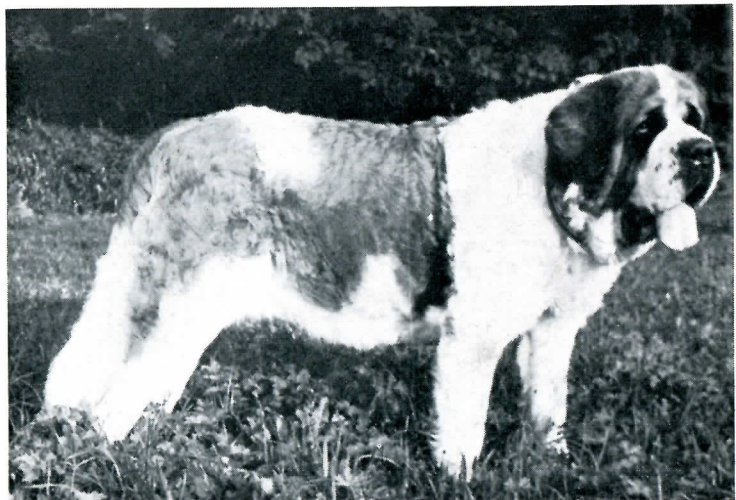
Bundessieger 1969
Astor v. d.
Birkenlaube
Bes.: Ernst Appel,
Amendingen



Baldur v. Bruder Klaus, Bes.: Ernst Appel, Amendingen



Herold v. Hochburger Land, Bes.: Ferdinand Schlenker, Sexau



Bianka v. d. Freien Reichsstadt, Bes.: Dieter Rath, Leonberg-Eltingen



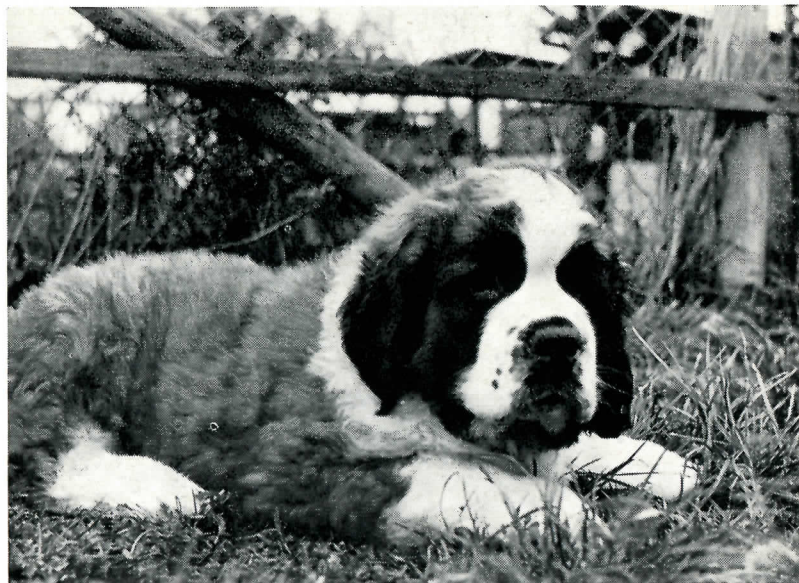
Hella v. Hochburger Land, Bes.: Ferd. Schlenker, Sexau



Tessa v.
Brentano-Schloß
Bes.: Dr. Dolores
Theiß, Kirchhain



Int. Champ.
Clea v. d. Freien
Reichsstadt
Bes.: Ernst Appel,
Amendingen



Mischa v. Birkenkopf, 8 Wochen, Z.: Otto Ulrich, Stuttgart



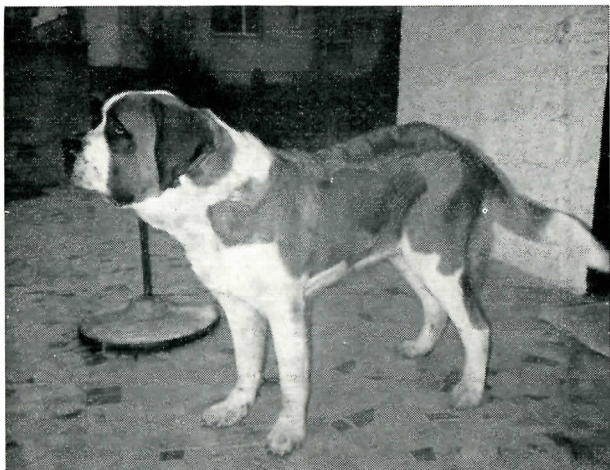
Edda v. d. Burg Mandelberg, 6 Mon., M.: Asta v. d. Burg Mandelberg,
V.: Graf v. Birkenkopf, Bes.: Dieter Rath, Leonberg-Eltingen



Volker v. Roten Kreuz, 27 548. Vater: Dtsch. Champ. Zeno v. Bismarckturm,
Mutter: Weltsg. Zahra v. Roten Kreuz
(Züchter: Josef Stecher, Babenhausen; Bes.: Anton Dick, München)



Oktavia v. d. freien Reichsstadt,
5 Monate alt



Wipo v.
St. Klarakloster
Stockh., Rüde,
geb. 2. 1. 1970
V.: Dirk v.
Weinbiet
M.: Bettina v.
St. Konrad



Hella v.
Roten Kreuz,
25 923.
V.: Weltsg. Arko
v. Georgihof,
23 872
M.: Quasta v.
Roten Kreuz,
23 643 (Bes.:
Josef Stecher,
Babenhausen)



Juli 1969 — Yvonne mit
Astor vom Brentanoschloß,
6 Monate alt



20 Monate alt
Heiko v. d. freien Reichsstadt,



Illo v. Vogelheim, 26 408, USA-Champion. Züchter: Josef Maier, Hermaringen



Graf v. Birkenkopf, 26 798, Bundessieger und Dtsch. Champion.
Züchter und Bes.: Otto Ulrich, Stuttgart

St. Bernhards-Klub
INV. NR. D-ZB-49