



ST. BERNHARDSKLUB e.V.

Sitz in München

1961

Zuchtbuch Band XLI

Nummer 23725 - 24140

St. Bernhards-Klub
INV. NR. D-ZB-41

BERNHARDINER-ZUCHTBUCH

Bearbeitet und herausgegeben im Auftrage des

ST. BERNHARDSKLUB e. V.

Sitz in München

vom Zuchtbuchführer

Franz Hrachowina, München

Band XLI · Nummer 23725 - 24140

MÜNCHEN 1961

Zum Geleit

Den Züchtern und Liebhabern unserer Rasse übergebe ich nun den Band XLI unseres Zuchtbuchs als weiteres Nachschlagebuch und als Fortsetzung unserer bisherigen Eintragungen. Möge auch dieser Band die gleiche Aufnahme finden wie seine Vorgänger und für die weitere Erhaltung und rassereine Zucht unseres St.-Bernhards-Hundes mitwirken!

Band XLI beinhaltet die Eintragungen des Jahres 1961 aus insgesamt 87 Würfen mit 404 Hunden und 9 Einzeleintragungen. Neu eingetragen und geschützt wurden 38 Zwingernamen.

Die Zusammenstellung der Würfe zeigt folgendes Bild:

Wurfstärke	376 Rüden	366 Hündinnen
totgeboren	70 Rüden	65 Hündinnen
getötet	68 Rüden	108 Hündinnen
im Wurf belassen	238 Rüden	193 Hündinnen
bis zur Eintragung eingegangen	17 Rüden	10 Hündinnen
somit insgesamt eingetragen	221 Rüden	183 Hündinnen
davon Langhaarige	194 Rüden	153 Hündinnen
davon Stockhaarige	27 Rüden	30 Hündinnen

Ich danke unseren Züchtern und Liebhabern unserer Rasse auch an dieser Stelle für ihre mühevollen Arbeit im Interesse unserer Hunde und unserer Rasse. Nicht zuletzt sage ich auch allen Zuchtwarten für ihre oft nicht immer leichte Tätigkeit und die auf sich genommene Mühe meinen besten Dank. Auch unserem Ehrenmitglied und Klubrichter Herrn Friedrich Straub sei für seine Mithilfe zur Ausgestaltung unseres Zuchtbuchs gedankt.

Mit den besten Wünschen für die planvolle Weiterzucht unseres geliebten St.-Bernhards-Hundes übergebe ich den Band XLI unseres Zuchtbuches mit der Bitte, mich auch im neuen Zuchtjahr in meiner ehrenamtlichen Tätigkeit als Zuchtbuchführer zu unterstützen.

München, im Januar 1962

Franz Hrachowina
1. Vorsitzender und Zuchtbuchführer



Jörg vom Rottumtal 23 110

Z.: Heinrich Bühler, Ochsenhausen — Bes.: L. Peres, München 19

Vorzüge des Bernhardiners

Von Fritz Straub, Göppingen

An das Angenehme und Erfreuende, das uns das Leben bietet, gewöhnen wir uns gar zu bald. Es wird uns über Nacht zu etwas Selbstverständlichem. Und darüber pflegen wir dann nicht weiter nachzudenken, es ist nicht der Rede wert zu erachten.

So sind auch die Vorzüge des Bernhardiners den Freunden dieser Rasse längst zur Gewohnheit, ja selbstverständlich geworden. Darauf mag es zurückzuführen sein, daß dieser Hund nur selten in der Fachpresse in einer Weise gewürdigt worden ist, die seinen besonderen Vorzügen gerecht würde. Wir wollen uns deshalb mit ihnen befassen, um so mehr, als in letzter Zeit von verschiedenen Seiten — und gewiß nicht von Kennern der Rasse — gegen den Bernhardiner vorgegangen wurde. Es ist manches behauptet worden, das eine Richtigstellung erfordert, damit der gute Ruf unserer mächtigen vierbeinigen Freunde nicht geschädigt wird. Was man gegen den Bernhardiner vorgebracht hat, entstammt der von gewissen Kynologen propagierten, keineswegs zeitgemäßen, sondern rückständigen Auffassung, die dem Hunde sozusagen die Existenzberechtigung abspricht, der nach seiner körperlichen Beschaffenheit nicht in erster Linie im rein praktisch-materiellen Sinne Gebrauchshund ist oder auch gleichzeitig Luxushund.

Den Gebrauchshundfanatikern fehlt nicht nur das Verständnis für das hier Entscheidende, die persönlichen Beziehungen, die den Menschen mit seinem Hund verbinden, sondern ihnen blieb auch das Empfinden für wahre rassische Schönheit, eine der stärksten Triebfedern der Rassehundezucht und -haltung, vorenthalten.

So hatte ich einmal Gelegenheit, mit Professor Fehringer zu sprechen; er rügte die seines Erachtens übergroßen Köpfe der Bernhardiner moderner Zuchtichtung und behauptete, es würde der Zucht einen neuen Auftrieb geben, ja diese Hunde vor dem Untergang retten, wenn man Landseer und Leonberger in sie einkreuzte. Doch das wäre für unsere Rasse ein großer Irrweg.

Uns Bernhardinerfreunden ist dies keineswegs gleichgültig. Wir verfügen über hinreichenden Schönheitssinn, um zu wissen, daß erstens der schwere und doch so ausdrucksvolle Kopf des Bernhardiners in vollem Einklang zu seinem kompakten Gebäude steht, ihm gerade das in sich geschlossene Harmonische verleiht. Zweitens wissen wir, daß den Bernhardiner ein „gelocktes Fell“ völlig entstellen würde, wozu schon ein zu langes Instande ist. Unter beiden Extremen kann das Charakteristische dieses mächtigen Hundes, sein wuchtiges, markantes Gebäude, gar nicht zur Geltung kommen. Der Bernhardiner würde ein in seinen Formen undefinierbarer Fellkoloß sein. Wohlweislich wurde des-

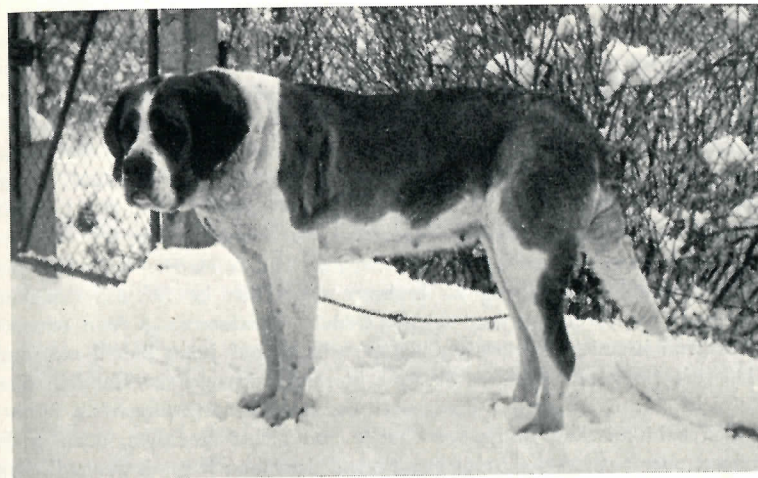
halb auch in den von Professor Fehringer so bekämpften, aber dennoch für uns nach wie vor maßgebenden Rassekennzeichen festgelegt, daß das Fell des langhaarigen Bernhardiners mittellang, schlicht bis leicht gewellt, nie aber gerollt oder gekräuselt und ebensowenig langzottig ist oder sein darf! Und drittens sind wir davon durchdrungen, daß die Färbung des Bernhardiners, das tiefe, reine Rot auf dem leuchtenden Weiß, dieser Rasse ihren ganzen Zauber verleiht. Wer angesichts der augenfälligen Schönheit dieses Hundes sich nicht scheut, zu behaupten, Haarbildung und Färbung waren gleichzeitig, bekundet damit, daß ihm auch die selbstverständlichen Voraussetzungen fehlen, um in kynologischen Fragen überhaupt mitreden zu können! Was haben wir nun an unserem, bald während 60 Jahre zielbewußt durchgezüchteten Bernhardiner? Zunächst einen Hund von auffallender, einzigartiger Schönheit, die uns immer wieder in ihren Bann zieht. Beseelt wird aber die Schönheit des Bernhardiners, weit mehr als dies bei anderen Hunden der Fall ist, von dem nur ihm eigenen, treuherzigwarmen, charaktvollen Ausdruck. Und gerade deshalb erfordert er Züchterkunst. Es gilt hier, durch weise Zuchtwahl diesen das Wesen des Hundes widerspiegelnden und für seine Schönheit ausschlaggebenden Ausdruck zu erhalten, ihn auf die Nachkommenschaft zu übertragen, denn der schönste Bernhardiner wird durch einen unbeseelten, gar sturen oder muffigen Ausdruck völlig entstellt. Wer keinen angeborenen, ausgesprochenen Blick dafür hat, der soll sich der Zucht dieser Rasse fernhalten, die er nur zu schädigen imstande wäre.

Und wie sein Ausdruck, so ist auch das Wesen des Bernhardiners, die Anhänglichkeit und Treue zu seinen „Menschen“ wird selbstverständlich dann beim Hunde zu einer besonders ausgeprägten Charaktereigenschaft, wenn der Mensch durch sein verständnisvolles Eingehen auf den Hund diese Tugenden in ihm entwickelt und fördert. Ist dies aber der Fall, so kennzeichnen sie in ganz ausgesprochener Weise unseren für jede Freundlichkeit so empfänglichen Lebensgefährten.

Und trotz seiner Gutmütigkeit den Menschen gegenüber, die zu seiner Umgebung gehören, entfaltet der Bernhardiner größten Schneid, wenn es gilt, seinen Menschen zu verteidigen oder Haus und Hof vor Unbefugten zu bewahren.

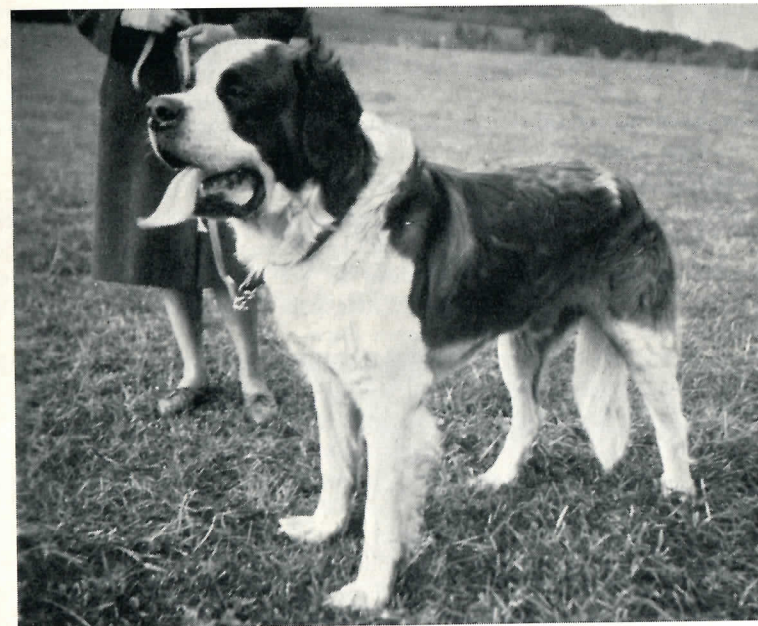
Ich habe eine ganze Anzahl Bernhardiner nacheinander gehalten, auch mehrere zugleich, aber sie alle waren wachsam, weil der Bernhardiner zwar in seiner Behausung fest schläft, wenn aber ein Bettler naht, sofort da ist. Des Nachts ist es das gleiche. Zu später Stunde heimkehrende Bewohner des Hauses werden gar nicht von ihm beachtet, auch wenn es sich um Gäste handelt, die der Bernhardiner kaum gesehen hat.

Aber sein tiefes Geläute dringt drohend durch die nächtliche Stille, sowie fremde Menschen sich dem Garten nähern, und niemand würde es angesichts dieses unheimlichen Alarms wagen, in den Garten einzutreten. Der Bernhardiner ist in jeder Hinsicht der ideale Wächter! Er ist aber auch durch sein ruhiges Wesen der ideale Begleiter, auf kurzen wie auf weitesten Gängen. Es lohnt sich immer, ihn mitzunehmen, auch wenn man sich nur zehn Minuten vom



Isa von Melina SHSB 94720

Z.: W. Urben, Möhlin/AG — Bes.: Josef Maier, Hermaringen



Arno vom Säuliamt 23367 SHSB 85481

Z.: Eduard Rodel, Ottenbach (ZH) — Bes.: Hans Wagner, Kempten (Allgäu)

Hause entfernt. So sehr ihn jeder Ausgang mit dem Menschen freut, er ist anspruchslos, was seine Bewegungen anbelangt, er leidet nicht darunter, wenn einmal die Zeit fehlt, ihn solange zu beschäftigen, als es ihm dienlich wäre. Da ja nun heute die meisten Menschen unter dem Zeichen des Zeitmangels kaum je genügend Zeit erübrigen, die einem Hunde mit starkem Bewegungsdrange gewidmet werden sollte, ist der Bernhardiner für diese Zeit wie geschaffen. Das sollte man bei der Anschaffung eines großen Hundes in Betracht ziehen.

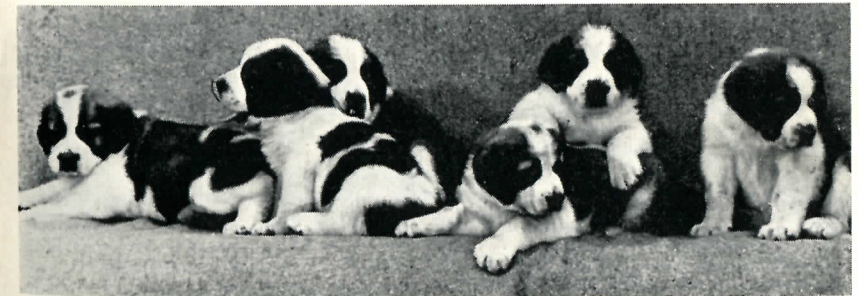
Wer einen Bernhardiner zum wohlgezogenen Hunde machte, soll nicht meinen, eine besondere Begabung zu besitzen. Natürlich ist für die Erziehung eines jeden Hundes Geduld und wieder Geduld Voraussetzung. Von schweren Hunden kann ich nicht erwarten, daß sie ruckzuck auf jeden Befehl reagieren, das läßt die Gemessenheit ihres Wesens, die sich auch auf ihr Handeln überträgt, nicht zu. Wer glaubt, dies beim Bernhardiner erzwingen zu können, wird sich bald mit ihm festgezogen haben und nichts erreichen, denn er hat ein feines, aber auch verletzbares Empfinden, dem man nur mit Freundlichkeit begegnen soll. Ist dies aber der Fall, dann hat er auch bald erfaßt, was von ihm verlangt wird, und er wird es freudig ausführen. Ihnen sei hier gesagt, was anderen längst bekannt ist, daß gerade der große, schwere Bernhardiner moderner Zuchtichtung — es ist ja die heute einzig anerkannte, von der auch kein Freund der Rasse je wieder abgehen wird — zu den gutmütigsten Hunden, auch Kindern gegenüber, gehört. Es liegt an den Kindern, resp. an der Unvernunft ihrer Eltern, wenn sie entweder ängstlich schreiend vor harmlosen Hunden davonlaufen oder sie schikanieren; dadurch machen sie sich beim noch so gutmütigen Hunde — gleich welcher Rasse — unbeliebt.

Abschließend noch ein Wort über Haltung und Pflege des Bernhardiners: Als junger Hund braucht er selbstverständlich wie alle jungen Hunde gutes und reichliches Futter zu seiner Entwicklung. Einmal ausgewachsen und gut im Stande, läßt sich aber der Bernhardiner im Verhältnis zu seiner Größe und seinem Umfange mit erstaunlich wenig Futter in bester Kondition erhalten. Die Haarpflege, die für einen guterhaltenen Bernhardiner erforderlich ist, hält manchen davon ab, sich dieser Rasse zuzuwenden. Nach erfolgter gründlicher Wäsche ist der Hund aber leicht im Winterhalbjahr durch Monate sauberzuhalten, vor allem wenn er im Hause gehalten wird. Das tägliche Bürsten, das man am praktischsten am Morgen absolviert, nimmt nur wenige Minuten Zeit in Anspruch und ist für den Konsequenz gewohnten Menschen eine Kleinigkeit. Wer sich aber Arbeit und auch die Wäsche des Hundes vereinfachen möchte, der halte sich einen vorwiegend rot gefärbten oder einen stockhaarigen Bernhardiner, meine besonderen Lieblinge. Sie sollten weit mehr als bisher gezüchtet werden und sie würden — aus dem erwähnten Grunde — viel dazu beitragen, unserer Rasse zu allgemeiner Beliebtheit zu verhelfen. Es gibt viele Hundefreunde, welche noch nicht einmal einen stockhaarigen Bernhardiner gesehen haben; manche wissen gar nicht, daß er überhaupt in Deutschland gezüchtet wird.

Die Haltung des Bernhardiners weicht wenig von derjenigen aller großen Hunde ab. Er eignet sich für Haus und Zwinger. Niemals sollte man aber die Grausamkeit begehen und ihn an die Kette legen, eine Tierquälerei, gegen die scharf vorgegangen werden muß und kann! Nicht selten werden aber gerade an die Kette gelegte Bernhardiner, welche ein Fabrikgelände zu bewachen haben, gesucht. Dies ist um so unverantwortlicher, als derjenige, welcher ein Fabrikgelände besitzt, über Raum und Geldmittel verfügt, in erster Linie imstande ist, für einen Hund einen geräumigen Zwinger zu erstellen. Wird der Bernhardiner im Zwinger gehalten, so ist nur darauf zu achten, daß er im Hochsommer nicht der Mittagssonne ausgesetzt ist; er sollte stets während der Mittagsstunden in einen kühlen Raum gebracht werden. Auch ist es selbstverständlich, die Spaziergänge in der heißen Jahreszeit auf die Morgen- und Abendstunden zu verlegen. Unter großer Hitze leidet der Bernhardiner wie wir Menschen, dagegen verträgt er aber die Winterkälte, auch des Nachts, ohne weiteres, wenn ihm eine mit Stroh ausgepolsterte Hütte zur Verfügung steht, deren Eingang bei argem Frost oder kaltem Wind mit einem Sack oder Teppich verhängt wird; im übrigen eignet er sich auch für den in der Stadt lebenden Hundefreund, da er nicht darunter leidet, vorwiegend an der Leine ausgeführt zu werden.

Hiermit dürfte eine Reihe von Vorzügen des Bernhardiners herausgestellt und die Vorurteile im wesentlichen widerlegt sein, die immer wieder gegen ihn wie gegen seine Pflege und Haltung von Unberufenen in Umlauf gebracht werden. Wer sich einmal mit Liebe und Verständnis dieser besonderen Rasse verschrieb, wird ihr schwerlich untreu werden.

Mit seiner auffallenden Schönheit, Größe und Stärke zieht er immer wieder unser Empfinden in seinen Bann, und mit seinem charaktervollen, intelligenten und doch so treuherzigen Wesen vereinigt er Qualitäten in sich, die ihn in einzigartiger Weise dazu prädestinieren, wahrhafter Freund und treuer Lebensgefährte des Menschen zu sein, der eines solchen Hundes würdig ist.



Nachwuchs im Zwinger „vom Roten Kreuz“
Z. u. Bes.: Josef Stecher, Babenhausen.



Mutter und Tochter

L.: M.: Bora von der
Meißner Klause 23 368

R.: Antje von der
Bellermühle 23 777
(9 Monate)

Bes.: Otto Engels,
Rheydt-Odenkirchen

Bär von Hertzen 23 492

Züchter:
Walter Chmielewski,
Herten

Bes.: Bernhard Ley,
Bergisch-Neukirchen



Deckbedingungen

1. Angenommen werden nur vom Eigentümer rechtzeitig, mindestens 8 Tage vor Deckreife, angemeldete Hündinnen, die in das BZB. eingetragen sein müssen, gesund und nicht bösartig sind. Bei der Anmeldung ist eine Erklärung abzugeben, daß im Zwinger des Züchters keine ansteckenden Krankheiten herrschen und falls die Hündin beim Deckakt vom Deckrüden beschädigt wird, der Deckrüdenbesitzer nicht für den Schaden haftet. Voraussetzung ist in diesem Falle, daß der Deckrüdenbesitzer alle Vorsichtsmaßregeln in Betracht gezogen hat. Nach Möglichkeit sollte die zu deckende Hündin vom Eigentümer selbst oder von einer der Hündin bekannten Person gebracht werden.
2. Deckrüdenbesitzer und Besitzer der Hündin verpflichtet sich die Ahnentafel des Zuchtpartners vorlegen zu lassen und zu prüfen, ob die Hunde angekört sind und somit die Ahnentafel den vorgesehenen Körstempel trägt.
3. Wird die Hündin mit Zustimmung des Rüdenbesitzers eingesandt, erfolgt die Annahme und Unterbringung auf Gefahr ihres Eigentümers, der auch für etwaigen von ihr angerichteten Schaden haftpflichtig bleibt.
4. Das Deckgeld versteht sich einschließlich Verpflegung, aber ausschließlich An- und Abfuhr von und zur Bahn und ausschließlich Rückfracht. Es ist fällig für den erfolgten Deckakt (Hängen), ist aber keine Anzahlung auf den zu erwartenden Wurf.
5. Das Deckgeld nebst dem Betrage der Rückfracht und für An- und Abfuhr ist spätestens bei Abgang der Hündin postfrei abzusenden, andernfalls der Gesamtbetrag nachgenommen wird. Empfehlenswert ist, zugleich mit der Hündin den Beginn der Blutung mitzuteilen.
6. Die Höhe des Deckgeldes ist durch besondere Vereinbarung festzusetzen. Der Betrag gilt für einmaliges Decken.
7. Der Deckakt ist zum zweiten Male frei:
 - a) **bei nachgewiesener Nichtaufnahme**, nicht aber bei Verwerfen, sofern der Rüde noch lebt, sprunghfähig ist und im gleichen Besitze steht, bei der nächsten Hitze der gleichen Hündin, demselben Eigentümer gehört, dem Rüden zugeführt wird,
 - b) unter vorstehender Voraussetzung die nicht erfolgte Aufnahme spätestens 7 Wochen nach dem Deckakte dem Rüdenbesitzer mitgeteilt wurde.
- 10 Wochen nach dem Deckakte wird Nachricht über den erfolgten Wurf erwartet.
8. Der Eigentümer der Hündin verpflichtet sich, die Wurfstärke usw. auf besonderem Formblatte beim Zuchtamt des St. Bernhards-Klubs zu melden und die Anmeldung der zur Aufzucht bestimmten Welpen für das Zuchtbuch zu betätigen.
9. Durch Einsenden der Hündin oder Verbringen derselben zum Deckakte erklärt sich der Eigentümer der Hündin mit vorstehenden Bedingungen einverstanden.

Dem Eigentümer der Hündin auszuhändigen!

Auszug aus den Bestimmungen für die Eintragung in das Zuchtbuch (BZB).

Allgemeine Vorschriften: Zur Zucht dürfen nur eingetragene Rüden und Hündinnen benutzt werden, die als zuchtauglich angekört wurden und deren Ahnentafel den Körstempel des Klubs trägt. Als zuchtfähiges Alter ist für Rüden 24 Monate, für Hündinnen 20 Monate festgesetzt. Das Alter am Decktage ist maßgebend. Ausnahmen können bei vollentwickelten Tieren gemacht werden, wenn vor der Paarung beim Zuchtwart Erlaubnis erholt wurde.

Eingetragen werden nur 6 Welpen. **Ammenaufzucht ist nicht gestattet.** Werden einer Hündin mehr als 6 Welpen belassen, so wird der ganze Wurf nicht eingetragen. **Von der Aufzucht auszuschließen sind körperlich sehr schwache Welpen und solche mit roten Nasen.**

Wurfeintragenen. Alle Eintragungen finden im Wege der Würfmeldungen unter den bekannten und nachstehenden Bedingungen statt; **Einzelmeldungen** nur von importierten Hunden, deren Rassereinheit durch Generation einwandfrei nachgewiesen ist. Dazu ist notwendig, daß die Eintragung in dem zuständigen Rassezuchtbuch des Geburtslandes erfolgte und die Ahnentafel des gemeldeten Hundes von der zuständigen Auslandszuchtbuchstelle bestätigt ist. Die Ahnentafel ist bei dem Antrage vorzulegen.

Wurfeintragenen finden wie bisher nur statt, wenn der Züchter einen Zwingernamen geschützt hat oder denselben bei der Anmeldung beantragt. Jeder Wurf muß vor Eintragung vom zuständigen Zuchtwart besichtigt und zur Eintragung freigegeben werden.

Gebühren:

Für die Benützung des Zuchtbuches sind Gebühren zu nachstehenden Sätzen zu entrichten:

	Für Mitglieder des Klubs DM	Für Nicht- mit- glieder DM
Für Eintragung eines Hundes	5,—	15,—
kommt nur für importierte Hunde in Betracht		
Für Eintragung eines Wurfes (einschließlich Gebühr des Deckrüdenbesitzers)	14,—	42,—
ohne Rücksicht auf die Zahl der Welpen		
Für Eintragung eines Zwingernamens inkl. Gebühr für intern. Schutzantrag	15,50	46,50
Für Ausfertigung und Beglaubigung von Ahnentafeln (Wurfanmeldung):		
bei einer Einzeleintragung	1,50	4,50
bei einer Würfmeldung das Stück	1,—	3,—
Zweitausfertigung einer Ahnentafel mit Nachprüfung oder imp. Hundes	5,—	15,—

Die durch erforderliche Nachforschungen zu unvollständigen oder unklaren Anträgen entstehenden Auslagen hat der Antragsteller dem Zuchtbuchamt zu ersetzen.

Ahnentafeln dürfen grundsätzlich nur von den Zuchtbuchämtern ausgefertigt und von den Zuchtbuchführern bestätigt werden.

Trächtigkeitstabelle Trächtigkeitstauer von 63 Tage zugrundegelegt Februar mit 28 Tagen eingesetzt

Febr.	Wurf	2	3	4	5	6	7	8	9	10	11	12	13	14	15	16	17	18	19	20	21	22	23	24	25	26	27	28	März	1	2	3	4		
Dez.	Belegt	1	2	3	4	5	6	7	8	9	10	11	12	13	14	15	16	17	18	19	20	21	22	23	24	25	26	27	28	29	30	31			
Jan.	Wurf	3	4	5	6	7	8	9	10	11	12	13	14	15	16	17	18	19	20	21	22	23	24	25	26	27	28	29	30	31	Febr.	1			
Nov.	Belegt	1	2	3	4	5	6	7	8	9	10	11	12	13	14	15	16	17	18	19	20	21	22	23	24	25	26	27	28	29	30	Jan.	1	2	
Dez.	Wurf	3	4	5	6	7	8	9	10	11	12	13	14	15	16	17	18	19	20	21	22	23	24	25	26	27	28	29	30	31	Jan.	1	2		
Okt.	Belegt	1	2	3	4	5	6	7	8	9	10	11	12	13	14	15	16	17	18	19	20	21	22	23	24	25	26	27	28	29	30	31			
Nov.	Wurf	3	4	5	6	7	8	9	10	11	12	13	14	15	16	17	18	19	20	21	22	23	24	25	26	27	28	29	30	31	Dez.	1	2		
Sept.	Belegt	1	2	3	4	5	6	7	8	9	10	11	12	13	14	15	16	17	18	19	20	21	22	23	24	25	26	27	28	29	30	31	Nov.	1	2
Okt.	Wurf	3	4	5	6	7	8	9	10	11	12	13	14	15	16	17	18	19	20	21	22	23	24	25	26	27	28	29	30	31	Nov.	1	2		
Aug.	Belegt	1	2	3	4	5	6	7	8	9	10	11	12	13	14	15	16	17	18	19	20	21	22	23	24	25	26	27	28	29	30	31			
Sept.	Wurf	2	3	4	5	6	7	8	9	10	11	12	13	14	15	16	17	18	19	20	21	22	23	24	25	26	27	28	29	30	31	Okkt.	1	2	
Juli	Belegt	1	2	3	4	5	6	7	8	9	10	11	12	13	14	15	16	17	18	19	20	21	22	23	24	25	26	27	28	29	30	31			
Aug.	Wurf	3	4	5	6	7	8	9	10	11	12	13	14	15	16	17	18	19	20	21	22	23	24	25	26	27	28	29	30	31	Sept.	1			
Juni	Belegt	1	2	3	4	5	6	7	8	9	10	11	12	13	14	15	16	17	18	19	20	21	22	23	24	25	26	27	28	29	30	31			
Juli	Wurf	3	4	5	6	7	8	9	10	11	12	13	14	15	16	17	18	19	20	21	22	23	24	25	26	27	28	29	30	31	Aug.	1	2		
Mai	Belegt	1	2	3	4	5	6	7	8	9	10	11	12	13	14	15	16	17	18	19	20	21	22	23	24	25	26	27	28	29	30	31			
Juni	Wurf	3	4	5	6	7	8	9	10	11	12	13	14	15	16	17	18	19	20	21	22	23	24	25	26	27	28	29	30	31	Jul	1	2		
April	Belegt	1	2	3	4	5	6	7	8	9	10	11	12	13	14	15	16	17	18	19	20	21	22	23	24	25	26	27	28	29	30	31			
Mai	Wurf	3	4	5	6	7	8	9	10	11	12	13	14	15	16	17	18	19	20	21	22	23	24	25	26	27	28	29	30	31	Jun	1	2		
März	Belegt	1	2	3	4	5	6	7	8	9	10	11	12	13	14	15	16	17	18	19	20	21	22	23	24	25	26	27	28	29	30	31			
April	Wurf	5	6	7	8	9	10	11	12	13	14	15	16	17	18	19	20	21	22	23	24	25	26	27	28	29	30	31	May	1	2				
Febr.	Belegt	1	2	3	4	5	6	7	8	9	10	11	12	13	14	15	16	17	18	19	20	21	22	23	24	25	26	27	28	29	30	31			
März	Wurf	5	6	7	8	9	10	11	12	13	14	15	16	17	18	19	20	21	22	23	24	25	26	27	28	29	30	31	April	1	2	3	4		
Jan.	Belegt	1	2	3	4	5	6	7	8	9	10	11	12	13	14	15	16	17	18	19	20	21	22	23	24	25	26	27	28	29	30	31			



Amsel vom Schanzenhof
19 106

Z.: Walter Eichelmann,
Wohnbach.

Bes.: Willy Müller,
Langenbergheim.

Graf vom Breitenberg
23 299

Züchter: Martin Bertram,
Honerdingen.

Bes.: Grace von Lottneu,
Neukeferloh.



Iwan vom Rottumtal
23 111

Z. u. Bes.:
Heinrich Bühler,
Ochsenhausen.

Arno vom Zobten 22 638

Z.: Hans Dammer,
Pohlhausen.

Bes.: Paul Klasen,
Hilden (Rhld.)



Zeichenerklärung

R. = Rüde	H. = Hündin
Igh. = langhaarig	stckh. = stockhaarig
br. = braun	rhmf. = rähmfarbig
zerr. = zerrissen	dkl. = dunkel
Zw. = Zwingernamen	Z. = Züchter
DT = Decktag	WT = Wurfstag
V. = Vater	WSt = Wurfstärke
M. = Mutter	T = totgeboren
() = Großeltern	† = getötet
□ = Urgroßeltern	Bel = im Wurf belassen
	eingeg = bis zur Eintragung eingegangen
SHSB = Schweizer Hundestammbuch	
NHSB = Niederländisches Hundestammbuch	
ÖHZB = Österreichisches Hundezuchtbuch	
DDR = Zuchtbuch des St.-Bernhards-Klubs in der Ostzone	
IRZ = Verband internationaler Rassehundefreunde e.V., Diepholz	



Welpen im Zwinger „von der Dreitor-Alpspitz“

Bes.: Sigrid Gentsch, Egerer, Post Chieming am Chiemsee.



Aus dem Zwinger „vom Schloß Marchtal“

Besitzer: Karl Schänzle, Obermarchtal.

(Von links nach rechts: Edith vom Heidacher Tal 22 801,
Arno 23 787 und Anka vom Schloß Marchtal 23 790)

Eintragungen

Nummer 23725 — 24140

- 23 725 Cändi, R., lgh., roter zerr. Mantel, egale Maske
 23 726 Cäsar, R., lgh., roter zerr. Mantel, egale Maske
 23 727 Cuno, R., lgh., roter zerr. Mantel, egale Maske
 23 728 Collie, R., lgh., roter zerr. Mantel, egale Maske
 DT 30.10.1960 **WT 27.12.1960** WSt 4,0 Bel 4,0
 Zw.: **vom Wiesbach.** — Z.: Christian Jakobs, Konstanz.
 V.: **Dtsch. Champ. Asbach vom Burgwall 22 262 DDR 802** (Heiko vom Bärenhof DDR 584 — Carmen von den rauhen Bergen DDR 454).
 M.: **Alga vom Wiesbach 22 448** (Brando vom Schäferhof 19 487 — Bärbel vom Hellweg 21 791).

- 23 729 Arko, R., lgh., roter zerr. Mantel, egale Maske
 23 730 Astor, R., lgh., roter zerr. Mantel, egale Maske
 23 731 Anja, H., lgh., roter zerr. Mantel, egale Maske
 23 732 Anka, H., lgh., roter zerr. Mantel, egale Maske
 23 733 Aria, H., lgh., roter zerr. Mantel, egale Maske
 23 734 Anglo, R., lgh., roter zerr. Mantel, egale Maske
 DT 24.11.1960 **WT 27.1.1961** WSt 3,5 † 0,2 Bel 3,3
 Zw.: **vom Helenenhof** Z.: Rosemarie Frahm, Bünzen-Innien.
 V.: **Sando vom Bismarckturm 22 395** (Cuno von der Reinhardt 19 530 — Anita vom Rauberhof 21 820).
 M.: **Diana von der Grünholzer Eiche 22 357** (Weltsg. u. Dtsch. Champ. Astor vom Heldenhof 19 400 — Helga von Angeln 19 679).

- 23 735 Barry, R., lgh., roter zerr. Mantel, egale Maske
 23 736 Blanka, H., lgh., roter zerr. Mantel, egale Maske
 23 737 Britta, H., lgh., roter zerr. Mantel, egale Maske
 DT 16.10.1960 **WT 16.12.1960** WSt 1,2 Bel 1,2
 Zw.: **vom Aulbachhof.** — Z.: Ewald Aulbach, Oberrau.
 V.: **Terry von Brentano-Schloß 22 840** (Arry von der Wilhelmsmühle 19 897 — Astrid von der Weinstadt 21 935).
 M.: **Nora von Brentano-Schloß 21 953** (Arno vom Schäferhof 19 230 — Berta von Rehbey 17 064).

- 23 738 Carlo, R., stckh., br. zerr. Mantel, egale Maske
 23 739 Charly, R., stckh., br. zerr. Mantel, egale Maske
 23 740 Cuno, R., stckh., br. zerr. Mantel, egale Maske
 23 741 Cita, H., stckh., br. zerr. Mantel, egale Maske
 23 742 Conny, H., stckh., br. Mantel, egale Maske
 DT 15.12.1960 **WT 13.2.1961** WSt 7,5 † 3,3 Bel 4,2 eingeg 1,0
 Zw.: **vom St.-Klara-Kloster.** — Z.: Otto Jakob, Speyer.
 V.: **Tanny vom Bismarckturm 22 626** (Banjo vom Feldschlüssel 21 963 — Anita vom Rauberhof 21 820).
 M.: **Beate vom Feldschlüssel 21 964** (Internat. Champ. Isor vom Muldenstrand 17 538 — Hella von Drei Lilien 21 239).

- 23 743 Heidi vom Wattenhof SHSB 89 547 lgh.
 Z.: Josef Wattenhofer, St. Gallen (Schweiz).
 V.: **Ajax von der Klus SHSB 61 303** (Jupiter von der Lueg SHSB 26 296 [Hektor von Zwing-Uri SHSB 98 932 — Helma von der Lueg SHSB 2240] — Lori von Bellmund SHSB 47 342 [Caro von Neubad SHSB 18 261 — Erla vom Schmiedrain SHSB 29 336]).
 M.: **Anita vom Stauffbergblick SHSB 65 769** (Bari von Rapperswil SHSB 15 179 [Mero von Zwing-Uri SHSB 90 277 — Züsi von Schwanen SHSB 98 383] — Cita von Liebiwil SHSB 33 319 [Arno von Hofmätteli SHSB 12 257 — Freya von Bornfeld SHSB 10 690]).

- 23 744 Anja, H., lgh., roter zerr. Mantel, egale Maske
 DT 27.10.1960 **WT 25.12.1960** WSt 6,1 T 3,0 Bel 3,1 eingeg 3,0
 Zw.: **vom Haus Bergmannsglück.** — Z.: Johann Schwane, Buer.
 V.: **Alf vom Haus Nöckel 22 278** (Nelson vom Hannoverland 21 393 — Ada vom Hälversprung 21 584).
 M.: **Golda von Werdenfels 21 508** (Fürst von Melina 19 634 SHSB 26 685 — Zenta von Werdenfels 19 050).

- 23 745 Barry, R., lgh., roter zer. Mantel, egale Maske
 23 746 Benno, R., lgh., roter zerr. Mantel, egale Maske
 23 747 Bernd, R., lgh., roter zerr. Mantel, egale Maske
 23 748 Bodo, R., lgh., roter zerr. Mantel, egale Maske
 23 749 Brando, R., lgh., roter zerr. Mantel, egale Maske
 23 750 Bella, H., lgh., roter zerr. Mantel, egale Maske
 DT 17.11.1960 **WT 14.1.1961** WSt 8,1 T 1,0 † 2,0 Bel 5,1
 Zw.: **von der Bonnevie.** — Z.: Erwin Sieweke, Avenwedde.
 V.: **Amor von Tatenhausen 22 176** (Gorro vom Roten Kreuz 21 685 — Anni vom Hellweg 21 595).
 M.: **Asta vom Niederfeld 22 351** (Arno von Berenbrock 20 001 — Anka vom Preßwerk 22 024).

- 23 751 Kardan, R., lgh., rote Platten, egale Maske
 23 752 Karro, R., lgh., rote Platten, egale Maske
 23 753 Kastor, R., lgh., rote Platten, egale Maske
 23 754 Kuno, R., lgh., rote Platten, egale Maske
 23 755 Kurt, R., lgh., rote Platten, egale Maske
 23 756 Karin, H., lgh., rote Platten, egale Maske
 DT 27.11.1960 **WT 30.1.1961** WSt 5,2 † 0,1 Bel 5,1
 Zw.: **von der Steinlach.** — Z.: August Röcker, Belsen.
 V.: **Dtsch. Champ. Asbach vom Burgwall 22 262 DDR 802** (Heiko vom Bärenhof DDR 584 — Carmen von den rauhen Bergen DDR 454).
 M.: **Gerda von der Steinlach 22 599** (Ajax vom Dreißamtal 21 479 — Isolde von Werdenfels 21 634).

- 23 757 Ambi, R., lgh., roter Mantel, egale Maske
 23 758 Argo, R., lgh., roter Mantel, egale Maske
 23 759 Anka, H., lgh., roter Mantel, egale Maske
 23 760 Asta, H., lgh., roter Mantel, egale Maske
 DT 29.11.1960 **WT 26.1.1961** WSt 5,3 T 1,1 Bel 4,2 eingeg 2,0
 Zw.: vom **Rosenzwinger**. — Z.: Helmut Blum, Gießen.
 V.: **Ambi von Burg Runkel 22 674** (Alf vom Haus Scholl 17 843 —
 Diana von Haus Fontenay 21 777).
 M.: **Cilly von der Wilhelmsmühle 22 184** (Argo von Brentano 18 045 —
 Carmen vom Haus Scholl 19 188).

- 23 761 Argo, R., lgh., roter Mantel, egale Maske
 23 762 Aga, H., lgh., roter Mantel, egale Maske
 23 763 Alma, H., lgh., roter Mantel, unegale Maske
 23 764 Asta, H., lgh., roter Mantel, unegale Maske
 23 765 Astrid, H., lgh., roter Mantel, unegale Maske
 DT 29.11.1960 **WT 28.1.1961** WSt 1,4 Bel 1,4
 Zw.: vom **Pilsterhof**. — Z.: Alfred Horch, Pilsterhof.
 V.: **Gido vom Wattenhof 23 217 SHSB 87 071** (Ajax von der Klus SHSB
 61 303 — Fabina vom Säuliamt SHSB 55 369).
 M.: **Asta vom Hohen Neuffen 22 913** (Hektor von Drei Lilien 21 237 —
 Goldi vom Finkenmoos 22 151).

- 23 766 Dago, R., lgh., br. Mantel, egale Maske
 23 767 Dieter, R., lgh., br. Platten, egale Maske
 DT 8.12.1960 **WT 5.2.1961** WSt 2,0 Bel 2,0
 Zw.: vom **Angelbachtal**. — Z.: Erich Schön, Waldangelloch.
 V.: **Banjo vom Feldschlüssel 21 963** (Internat. Champ. Isor vom Mulden-
 strand 17 538 — Hella von Drei Lilien 21 239).
 M.: **Asta vom Angelbachtal 22 550** (Emir vom Böhmischen Waldfriede-
 den 21 555 — Aja vom Teufelsstein 21 984).

- 23 768 Cäsar, R., lgh., roter Mantel, egale Maske
 23 769 Carlo, R., lgh., roter zerr. Mantel, egale Maske
 23 770 Cara, H., lgh., roter zerr. Mantel, egale Maske
 23 771 Centa, H., lgh., roter Mantel, egale Maske
 DT 20.12.1960 **WT 20.2.1961** WSt 2,2 Bel 2,2
 Zw.: vom **Klosterhardt**. — Z.: Heinrich Wischermann, Oberhausen-
 Osterfeld.
 V.: **Dachs vom Oberharz 22 221** (Bär vom Chäshüttli 26 506 — Aja vom
 Lippetal 19 147).
 M.: **Evi von Haus Fontenay 22 090** (Ajax von der Fontenay 20 041 —
 — Zenta von Werdenfels 19 050).

- 23 772 Afra, H., lgh., rote Platten, egale Maske
 23 773 Ali, R., lgh., rote Platten, egale Maske
 23 774 Andy, R., lgh., rote Platten, egale Maske
 23 775 Athos, R., lgh., rote Platten, egale Maske
 23 776 Anja, H., lgh., roter zerr. Mantel, egale Maske
 23 777 Antje, H., lgh., rote Platten, egale Maske
 DT 3.1.1961 **WT 5.3.1961** WSt 8,3 † 5,0 Bel 3,3
 Zw.: vom **Bellermühle**. — Z.: Otto Engels, Rheydt.
 V.: **Attila von Oetelshofen 19 775** (Dago von Nibelung 17 819 — Jutte
 von Rheinburg 19 101).
 M.: **Bora von der Meißner Klause 23 368** (Argo vom Löwenkopf DDR
 522 — Frieke vom Bärenzwinger DDR 367).

- 23 778 Droll, R., lgh., roter Mantel, egale Maske
 DT 7.12.1961 **WT 11.2.1961** WSt 1,1 Bel 1,1 eingeg 0,1
 Zw.: vom **Salmegg**. — Z.: Esther Würtenberger, Rheinfelden.
 V.: **Mönch von der Markthalle SHSB 77 070** (Roy von Neu-Habsburg
 SHSB 58 314 [Sg. Neron von Neu-Habsburg SHSB 19 022 — Alma von
 Morgenholz SHSB 32 514] — Bella von Lotten SHSB 57 683 [Gert von
 Lotten SHSB 17 596 — Janda von Lotten SHSB 34 949]).
 M.: **Celine von Morgenrot 22 992 SHSB 78 078** (Tyras von Hänialthaus
 SHSB 41 462 — Flora von Haltenhübeli SHSB 41 236).

- 23 779 Remor, R., lgh., roter zerr. Mantel, egale Maske
 23 780 Rigo, R., lgh., roter zerr. Mantel, egale Maske
 23 781 Roland, R., lgh., roter zerr. Mantel, egale Maske
 23 782 Rena, H., lgh., roter Mantel, egale Maske
 23 783 Reni, H., lgh., rote Platten, egale Maske
 23 784 Roni, H., lgh., roter Mantel, egale Maske
 DT 26.1.1961 **WT 27.3.1961** WSt 5,11 T 1,2 † 1,6 Bel 3,3
 Zw.: vom **Delm**. — Z.: Marie Eggers-Müller, Buxtehude.
 V.: **Jasko vom Norden 21 551** (Achmed von Tadj Mahal 17 832 —
 Heidi von Angeln 19 678).
 M.: **Xanda vom Säuliamt 23 336 SHSB 81 932** (Joggi vom Säuliamt
 SHSB 60 740 — Sabine von Neu-Habsburg 67 368).

- 23 785 Lasso vom Säuliamt SHSB 64 516, lgh., gew. 30.7.1955
 Z.: Eduard Rodel, Ottendorf (ZH).
 V.: **Alex von der Käserwacht SHSB 50 501** (Marko von Zwing-Uri
 6002 [Hasso von Zwing-Uri SHSB 98 931 — Christel vom Moosberg
 SHSB 93 112] — Gunda von Zwing-Uri SHSB 23 977 [Olif von Zwing-
 Uri SHSB 6200 — Minka von Zwing-Uri SHSB 2834]).
 M.: **Alma von Dorneggütsch SHSB 43 236** (Danto von Zwing-Uri SHSB
 22 411 [Mutz von Neu-Habsburg SHSB 11 695 — Orsa von Zwing-Uri
 SHSB 6203] — Hilda von Zwing-Uri SHSB 25 445 [Olif von Zwing-Uri
 SHSB 6200 — Berna vom Hubelhof SHSB 98 768]).

- 23 786 Arko, R., lgh., roter zerr. Mantel, egale Maske
 23 787 Arno, R., lgh., roter zerr. Mantel, egale Maske
 23 788 Armin, R., lgh., roter Mantel, egale Maske
 23 789 Astor, R., lgh., roter zerr. Mantel, egale Maske
 23 790 Anka, H., lgh., roter Mantel, egale Maske
 23 791 Assi, H., lgh., roter zerr. Mantel, egale Maske

DT 23.12.1960 WT 24.2.1961 WSt 4,3 T 0,1 Bel 4,2

Zw.: vom Schloß Marchtal. — Z.: Karl Schänzle, Obermarchtal.

V.: Dtsch. Champ. Asbach vom Burgwall 22 262 DDR 802 (Heiko vom Bärenhof DDR 584 — Carmen von den rauhen Bergen DDR 454).

M.: Edith vom Haidacher Tal 22 801 (Athos vom Kaiserstuhl 22 106 — Anita vom Haidacher Tal 19 907).

- 23 792 Ingo, R., lgh., roter Mantel, egale Maske
 23 973 Illa, H., lgh., roter zerr. Mantel, egale Maske
 23 794 Ina, H., lgh., roter zerr. Mantel, unegale Maske
 23 795 Inka, H., lgh., roter Mantel, egale Maske
 23 796 Ira, H., lgh., roter zerr. Mantel, egale Maske
 23 797 Iris, H., lgh., roter Mantel, egale Maske

DT 17.12.1960 WT 17.2.1961 WSt 3,10 † 2,5 Bel 1,5

Zw.: von Wachtendonk. — Z.: Jean Wachtendonk, Düsseldorf.

V.: Ador von Wachtendonk 22 196 (Attila von Oetelshofen 19 775 — Edda vom Roten Kreuz 21 524).

M.: Goldi von Haus Fontenay 22 428 (Cirus von Schöneberg 19 540 — Aida vom Kirchkrug 21 062).

- 23 798 Ajax, R., lgh., roter zerr. Mantel, egale Maske
 23 799 Arko, R., lgh., roter zerr. Mantel, egale Maske
 23 800 Arno, R., lgh., roter zerr. Mantel, egale Maske
 23 801 Axal, R., lgh., roter Mantel, egale Maske
 23 802 Alma, H., lgh., roter zerr. Mantel, unegale Maske
 23 803 Asta, H., lgh., roter Mantel, egale Maske

DT 14.1.1961 WT 18.3.1961 WSt 7,2 † 3,0 Bel 4,2

Zw.: von Castellum Mantahinga. — Z.: Martin Ulzhöfer, Schwabmünchen.

V.: Harras vom Roten Kreuz 21 989 (Fürst von Melina 19 634 SHSB 26 685 — Vera von Werdenfels 17 961).

M.: Alma von der Kapfenburg 22 968 (Astor von Oberrombach 20 089 — Dagmar von der Veltheimsburg 22 964 IRZ 1076).

- 23 804 Elmar, R., lgh., roter Mantel, unegale Maske
 23 805 Elmon, R., lgh., roter zerr. Mantel, egale Maske
 23 806 Emir, R., lgh., roter Mantel, egale Maske
 23 807 Emo, R., lgh., roter Mantel, egale Maske
 23 808 Elfi, H., lgh., roter Mantel, egale Maske
 23 809 Elke, H., lgh., roter Mantel, egale Maske

DT 25.12.1960 WT 24.2.1961 WSt 6,6 T 0,1 † 2,3 Bel 4,2

Zw.: von Brentano-Schloß — Z.: Maly Becker, Frankfurt/M.-Rödelheim.

V.: Terry von Brentano-Schloß 22 840 (Arry von der Wilhelmsmühle 19 897 — Astrid von der Weinstadt 21 935).

M.: Uschi von Brentano-Schloß 22 862 (Cäsar von der Wilhelmsmühle 22 180 — Oliy von Brentano-Schloß 22 078).



Arno vom Heidenbaum 23 420

Z.: Walter Aust, Gosenbach; Bes.: Helmut Werner, Niederschelden(Sieg).



Zeno vom Brentano-Schloß 23 172 mit seinem Freund

Z.: Maly Schmitt-Becker, Frankfurt/M.-Rödelheim

- 23 810 Falko, R., lgh., roter Mantel, egale Maske
 23 811 Ferry, R., lgh., roter Mantel, egale Maske
 23 812 Ferra, H., lgh., roter Mantel, egale Maske
 23 813 Fips, H., lgh., roter Mantel, egale Maske
 23 814 Flori, H., lgh., roter Mantel, egale Maske
 23 815 Fricke, H., lgh., roter Mantel, egale Maske
 DT 2.1.1961 **WT 4.3.1961** WSt 2,8 † 0,4 Bel 2,4
 Zw.: **von Brentano-Schloß**. — Z.: Maly Schmitt-Becker, Frankfurt/M.-Rödelheim.
 V.: **Terry von Brentano-Schloß 22 840** (Arry von der Wilhelmsmühle 19 897 — Astrid von der Weinstadt 21 935).
 M.: **Aga von Zwing-Uri 22 075 SHSB 51 242** (Zorn von Mullern SHSB 24 228 — Cita von Liebiwil SHSB 33 319).
-
- 23 816 Nunika vom Bärenhof DDR 970, lgh., gew. 24.4.1958
 Z.: Gertrud Emler, Hönow bei Berlin.
 V.: **Jasko von Norden 21 551** (Achmed vom Tadj Mahal 17 832 — Heidi von Angeln 19 678).
 M.: **Eyke vom Bärenhof 23 136 DDR 356** (Castor vom Monarchenhügel 16 789 — Antje vom Zwillingshof 16 591).
-
- 23 817 Bardo, R., lgh., roter zerr. Mantel, egale Maske
 23 818 Barry, R., lgh., roter Mantel, egale Maske
 23 819 Benno, R., stckh., roter zerr. Mantel, egale Maske
 23 820 Bingo, R., lgh., roter zerr. Mantel, unegale Maske
 23 821 Blanka, H., stckh., roter zerr. Mantel, egale Maske
 DT 20.12.1960 **WT 22.2.1961** WSt 4,2 T 0,1 Bel 4,1
 Zw.: **von der Helbecke**. — Z.: Alfons Oberegge, Helbecke.
 V.: **Ceno vom Eifelland 22 205** (Arno von der Burg Wiggensbach 20 073 — Dtsch. Champ. Arka vom Eifelland 21 218).
 M.: **Anke vom Abcar 22 667** (Abdulla vom Ruhrtal 21 536 — Carmen von den Eifelhöhen 21 982).
-
- 23 822 Argo, R., lgh., roter Mantel, egale Maske
 23 823 Arno, R., lgh., roter Mantel, egale Maske
 23 824 Asko, R., lgh., roter Mantel, egale Maske
 23 825 Arras, R., lgh., roter Mantel, egale Maske
 23 826 Astor, R., lgh., roter zerr. Mantel, egale Maske
 23 827 Asta, H., lgh., roter zerr. Mantel, egale Maske
 DT 10.1.1961 **WT 13.3.1961** WSt 7,1 † 2,0 Bel 5,1
 Zw.: **vom Doppelhof**. — Z.: Philipp Traupel, Ginsheim.
 V.: **Terry von Brentano-Schloß 22 840** (Arry von der Wilhelmsmühle 19 897 — Astrid von der Weinstadt 21 935).
 M.: **Vera von Brentano-Schloß 22 882** (Cäsar von der Wilhelmsmühle 22 180 — Otti von Brentano-Schloß 22 080).

- 23 828 Achmed, R., stckh., gelber zerr. Mantel, egale Maske
 23 829 Ajax, R., lgh., rotgelber zerr. Mantel, egale Maske
 23 830 Alex, R., lgh., rotgelber zerr. Mantel, egale Maske
 23 831 Amor, R., lgh., roter Mantel, egale Maske
 23 832 Assy, H., stckh., rotgelber zerr. Mantel, egale Maske
 23 833 Astrid, H., stckh., rotgelber zerr. Mantel, egale Maske
 DT 1.1.1961 **WT 4.3.1961** WSt 8,4 † 4,2 Bel 4,2
 Zw.: **vom Schloß von Halberg**. — Z.: Karl-Heinz Elsperrmann, Fußgönheim.
 V.: **Axel vom St.-Klara-Kloster 23 049** (Dtsch. Champ. Alex vom Bonner Süden 21 947 — Beate vom Feldschlüssel 21 964).
 M.: **Gerda von der Königsmühle 22 794** (Ajax von der Tonkuhle 22 794 — Berna von Weinbiet 19 571).
-
- 23 834 Ambros, R., lgh., rote Platten, egale Maske
 23 835 Andí, R., lgh., roter zerr. Mantel, egale Maske
 23 836 Andra, H., lgh., rote Platten, egale Maske
 23 837 Anita, H., lgh., roter Mantel, egale Maske
 23 838 Anja, H., lgh., rote Platten, egale Maske
 DT 22.1.1961 **WT 23.3.1961** WSt 3,4 T 1,0 † 0,1 Bel 2,3
 Zw.: **vom Gemmrigheim**. — Z.: Horst Gemmrig, Mühlacker.
 V.: **Tänny vom Bismarckturm 22 626** (Banjo vom Feldschlüssel 21 963 — Anita vom Rauberhof 21 820).
 M.: **Ina vom Rottumtal 23 112** (Dtsch. Champ. Asbach vom Burgwall 22 262 DDR 802 — Hella vom Rottumtal 21 815).
-
- 23 839 Barry, R., lgh., roter Mantel, egale Maske
 23 840 Berny, R., lgh., roter zerr. Mantel, egale Maske
 23 841 Bleky, R., lgh., roter zerr. Mantel, egale Maske
 23 842 Blanka, H., lgh., roter Mantel, egale Maske
 DT 11.1.1961 **WT 17.3.1961** WSt 6,5 † 3,3 Bel 3,2 eingeg 0,1
 Zw.: **vom Bläsihof**. — Z.: Hans Baumeister, Wiesensteig.
 V.: **Harry vom Roten Kreuz 21 990** (Fürst von Melina 19 634 SHSB 26 685 — Verra von Werdenfels 17 961).
 M.: **Elke vom Gundhof 22 276** (Emir vom böhmischen Waldfrieden 21 555 — Britta vom Moorsberg 19 970).
-
- 23 843 Alex, R., lgh., roter zerr. Mantel, egale Maske
 23 844 Alf, R., lgh., roter zerr. Mantel, egale Maske
 23 845 Amor, R., lgh., roter zerr. Mantel, egale Maske
 23 846 Astor, R., lgh., roter zerr. Mantel, egale Maske
 23 847 Axel, R., lgh., roter Mantel, egale Maske
 23 848 Anka, H., lgh., roter Mantel, egale Maske
 DT 29.1.1961 **WT 30.3.1961** WSt 7,2 T 2,0 † 0,1 Bel 5,1
 Zw.: **von der alten Zollern-Burg**. — Z.: Georg Seemann, Balingen.
 V.: **Dtsch. Champ. Asbach vom Burgwall 22 262 DDR 802** (Heiko vom Bärenhof DDR 584 — Carmen von den rauhen Bergen DDR 454).
 M.: **Annette vom alten Berg 23 005** (Votan von der Dreitor-Alpspitz 21 721 — Ada vom Jahnfels 22 245).

- 23 849 Castor, R., lgh., roter zerr. Mantel, egale Maske
 23 850 Cesa, R., lgh., roter zerr. Mantel, egale Maske
 23 851 Christel, H., lgh., roter zerr. Mantel, egale Maske
 23 852 Cilli, H., lgh., roter zerr. Mantel, egale Maske
 23 853 Clara, H., lgh., roter zerr. Mantel, egale Maske
 DT 28.1.1961 **WT 24.3.1961** WSt 3,8 † 0,5 Bel 3,3 eingeg 1,0
 Zw.: **von der Kohlstraße**. — Z.: Alfred Schwarz, Oberbexbach.
 V.: **Barry vom Deutschen Eck 21 692** (Alf vom Haus Scholl 17 843 —
 Elfi vom Fürstenfeld 19 665).
 M.: **Anka von der Kohlstraße 23 012** (Argo vom Schützenhof 20 979 —
 Elfe vom Leopoldsthal 22 319).
-
- 23 854 Enno, R., lgh., roter Mantel, egale Maske
 23 855 Edda, H., lgh., roter Mantel, egale Maske
 23 856 Elke, H., lgh., roter Mantel, egale Maske
 DT 10.2.1961 **WT 15.4.1961** WSt 8,8 T 7,6 Bel 1,2
 Zw.: **vom Kahnstein**. — Z.: August Brinkmann, Salzhemmendorf.
 V.: **Carlo vom Kahnstein 22 285** (Astor von Berenbrock 20 002 —
 Bianka von der Tonkuhle 21 724).
 M.: **Jola vom Haus Scholl 22 533** (Arry von der Wilhelmsmühle
 19 897 — Betty vom Dilltal 21 852).
-
- 23 857 Ido, R., lgh., roter Mantel, egale Maske
 23 858 Ingo, R., lgh., roter Mantel, egale Maske
 23 859 I'William, R., lgh., roter Mantel, egale Maske
 23 860 Idda, H., lgh., roter Mantel, egale Maske
 DT 29.1.1961 **WT 31.3.1961** WSt 6,2 T 3,1 Bel 3,1
 Zw.: **von der Dreitor-Alpitz**. — Z.: Sigrid Gentsch, Egerer.
 V.: **Sg. Salzburg Ruby von der Dreitor-Alpitz 21 249** (Sg. Asko von
 der Pfälzerhütte SHSB 16311 — Sophie von Bornfeld 21 246, SHSB
 40 441).
 M.: **Siata von Neu-Habsburg 22 410 SHSB 67 370** (Roy von Neu-Habs-
 burg SHSB 58 314 — Astrid vom Schürhof SHSB 46 721).
-
- 23 861 Lenz, R., lgh., dunkelroter zerr. Mantel, egale Maske
 23 862 Linus, R., lgh., dunkelroter zerr. Mantel, egale Maske
 23 863 Lord, R., lgh., dunkelroter zerr. Mantel, egale Maske
 23 864 Lüttjer, R., lgh., rote Platten, egale Maske
 23 865 Luz, R., lgh., dunkelroter zerr. Mantel, egale Maske
 DT 30.1.1961 **WT 1.4.1961** WSt 6,0 T 1,0 Bel 5,0
 Zw.: **vom Norden**. — Z.: Georg Kasten, Hamburg-Nienstedten.
 V.: **Kavalier vom Delm 22 903** (Jasko vom Norden 21 551 — Anja vom
 Rosenhof vor der Noris 22 138).
 M.: **Nunika vom Bärenhof 23 816 DDR 970** (Jasko vom Norden 21 551 —
 Eyke vom Bärenhof 23 136 DDR 356).

- 23 866 Vagabund, R., lgh., roter Mantel, egale Maske
 23 867 Valdo, R., stckh., rote Platten, egale Maske
 23 868 Viktor, R., lgh., roter Mantel, egale Maske
 23 869 Volker, R., stckh., roter Mantel, egale Maske
 23 870 Vlasta, H., stckh., roter Mantel, egale Maske
 23 871 Vroni, H., lgh., roter Mantel, egale Maske
 DT 11.1.1961 **WT 15.3.1961** WSt 8,5 † 4,3 Bel 4,2
 Zw.: **vom Bismarckturm**. — Z.: Alois Schmid, Ludwigshafen-Edigheim.
 V.: **Banjo vom Feldschlüssel 21 963** (Internat. Champ. Isor vom Mulden-
 strand 17 538 — Hella von Drei Lilien 21 239).
 M.: **Anita vom Rauberhof 21 820** (Olaf vom Bismarckturm 17 868 —
 Fortuna von Werdenfels 21 150).
-
- 23 872 Arko, R., lgh., roter Mantel, egale Maske
 23 873 Arno, R., lgh., roter zerr. Mantel, egale Maske
 23 874 Astor, R., lgh., roter zerr. Mantel, egale Maske
 23 875 Ada, H., lgh., roter zerr. Mantel, egale Maske
 23 876 Alma, H., lgh., roter zerr. Mantel, egale Maske
 23 877 Asta, H., lgh., roter Mantel, egale Maske
 DT 24.2.1961 **WT 26.4.1961** WSt 3,3 Bel 3,3
 Zw.: **vom Georgihof**. — Z.: Matthäus Braig, Altbierlingen.
 V.: **Dtsch. Champ. Asbach vom Burgwall 22 262 DDR 802** (Heiko vom
 Bärenhof DDR 584 — Carmen von den rauhen Bergen DDR 454).
 M.: **Heidi vom Wattenhof 23 743 SHSB 89 547** (Ajax von der Klus
 SHSB 61 303 — Anita vom Stauffbergblick SHSB 65 769).
-
- 23 878 Ezel, R., lgh., roter zerr. Mantel, egale Maske
 23 879 Ella, H., lgh., roter Mantel, egale Maske
 23 880 Elma, H., lgh., roter zerr. Mantel, egale Maske
 DT 29.1.1961 **WT 30.3.1961**
 Zw.: **vom Hellenstein**. — Z.: Wilhelm Sigel, Bolheim.
 V.: **Arno vom Säuliamt 23 367 SHSB 85 481** (Alex von der Käserwacht
 SHSB 50 501 — Alma vom Do:neggütsch SHSB 43 236).
 M.: **Blanka vom Hellenstein 23 043** (Dtsch. Champ. Asbach vom Burg-
 wall 22 262 DDR 802 — Hella vom Roten Kreuz 21 994).
-
- 23 881 Achmed, R., lgh., roter zerr. Mantel, egale Maske
 23 882 Ajax, R., lgh., roter zerr. Mantel, egale Maske
 23 883 Asco, R., lgh., rote Platten, egale Maske
 23 884 Assim, R., lgh., rote Platten, egale Maske
 23 885 Ania, H., lgh., rote Platten, egale Maske
 23 886 Anka, H., lgh., rote Platten, egale Maske
 DT 1.3.1961 **WT 1.5.1961** WSt 5,3 † 1,1 Bel 4,2
 Zw.: **von Ahelfingen**. — Z.: Maja Kiener, Wasseralfingen.
 V.: **Harry vom Roten Kreuz 21 990** (Fürst von Melina 19 634 SHSB
 26 685 — Verra von Werdenfels 17 961).
 M.: **Bella vom Siegenberg 23 009** (Dtsch. Champ. Asbach vom Burgwall
 22 262 DDR 802 — Asta vom Reußenstein 21 807).

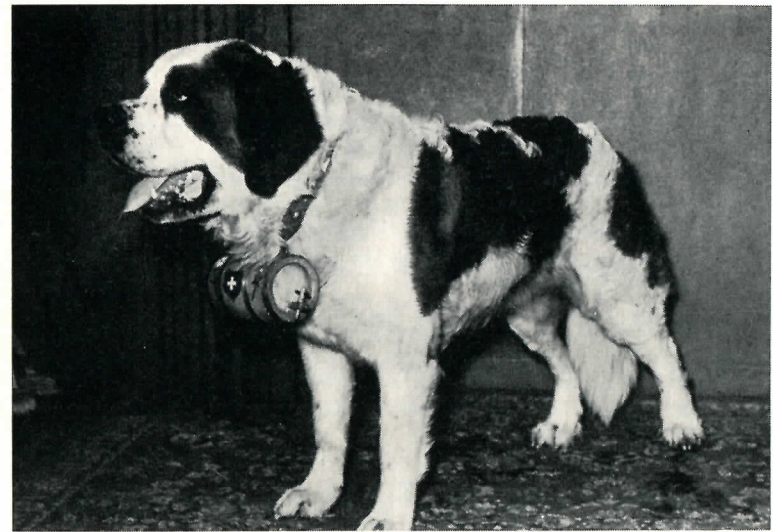
- 23 887 Arno, R., lgh., roter Mantel, egale Maske
 23 888 Astrid, H., lgh., roter Mantel, egale Maske
 DT 1.3.1961 WT 1.5.1961 WSt 1,1 Bel 1,1
 Zw.: von der Münzenburg. — Z.: Heinz Philippi, Wohnbach.
 V.: Terry vom Brentano-Schloß 22 840 (Arry von der Wilhelmsmühle 19 897 — Astrid von der Weinstadt 21 935).
 M.: Cilly vom Dilltal 22 172 (Arry von der Wilhelmsmühle 19 897 — Blanka vom Taufstein 19 869).

- 23 889 Derby von der Forster Neiße DDR 922, gew. 25.10.1957
 Z.: Lisbeth Schuster, Forst in der Lausitz.
 V.: Bruno vom Kyffhäuser DDR 192 (Castor vom Monarchenhügel 16 789 — Kansa vom Muldenstrand 17 903).
 M.: Frauke vom Bärenhof DDR 446 (Abs vom Weißensee 17 823 — Duschka vom Bärenhof DDR 199).

- 23 890 Danton, R., lgh., rote Platten, egale Maske
 23 891 Dodo, R., lgh., rote Platten, egale Maske
 23 892 Desy, H., lgh., rote Platten, egale Maske
 23 893 Doris, H., lgh., rote Platten, egale Maske
 DT 1.9.1960 WT 1.11.1960 WSt 4,3 T 2,1 Bel 2,2
 Zw.: vom Reuterhof. — Z.: Emma Spremberg, Berlin-Rudow.
 V.: Nikko vom Bärenhof DDR 966 (Jasko vom Norden 21 551 — Eyke vom Bärenhof 23 136 DDR 353).
 M.: Maxi vom Bärenhof 22 591 DDR 876 (Weltsg. u. Dtsch. Champ. Astor vom Heldenhof 19 400 — Eyke vom Bärenhof 23 136 DDR 353).

- 23 894 Candra, H., stckh., roter zerr. Mantel, egale Maske
 23 895 Conny, H., lgh., roter zerr. Mantel, egale Maske
 23 896 Cora, H., lgh., roter zerr. Mantel, egale Maske
 DT 1.2.1961 WT 2.4.1961 WSt 1,3 T 1,0 Bel 0,3
 Zw.: vom Abcar. — Z.: Herbert Oberegge, Hagen (Westfalen).
 V.: Ceno vom Eifelland 22 205 (Arno von der Burg Wiggensbach 20 073 — Arka vom Eifelland 21 218).
 M.: Carmen von den Eifelhöhen 21 982 (Bello vom Finkenmoos 20 029 — Astrid vom Gundhof 21 303).

- 23 897 Alex, R., lgh., roter zerr. Mantel, egale Maske
 23 898 Alf, R., lgh., roter zerr. Mantel, egale Maske
 23 899 Argo, R., lgh., roter zerr. Mantel, egale Maske
 23 900 Arras, R., lgh., roter zerr. Mantel, egale Maske
 23 901 Alrun, H., lgh., roter zerr. Mantel, egale Maske
 DT 18.2.1961 WT 27.4.1961 WSt 5,1 T 1,0 Bel 4,1
 Zw.: von der Wambach. — Z.: Josef Höhn, Hundsaugen.
 V.: Argo von der Seenplatte 22 139 (Alf vom Haus Scholl 17 843 — Alga vom Moorsberg 19 599).
 M.: Anka von Burg Runkel 22 675 (Alf vom Haus Scholl 17 843 — Diana vom Haus Fontenay 21 777).



Harry vom Roten Kreuz 21 990

Z.: Josef Stecher, Babenhausen — Bes.: Josef Maier, Hermaringen



Erlo vom Leberberg 23 611 SHSB 92 960

Z.: Fritz Hürzeler, Flumenthal (SO)
 Bes.: Esther Württenberger, Rheinfelden (Baden)

23 902 Estor, R., lgh., roter zerr. Mantel, egale Maske
 23 903 Elfe, H., lgh., rote Platten, egale Maske
 DT 23.2.1961 **WT 31.4.1961** WSt 1,1 Bel 1,1
 Zw.: **von Egenhausen.** — Z.: Georg Dümmel, Hülben (Urach).
 V.: **Harry vom Roten Kreuz 21 990** (Fürst von Melina 19 634 SHSB 26 685 — Verra von Werdenfels 17 961).
 M.: **Assi vom Hohen Neuffen 22 912** (Hektor von Drei Lilien 21 237 — Goldi vom Finkenmoos 22 151).

23 904 Amor, R., stckh., roter Mantel, egale Maske
 23 905 Alma, H., lgh., roter Mantel, egale Maske
 DT 22.2.1961 **WT 21.4.1961** WSt 1,1 Bel 1,1
 Zw.: **vom Berghof-Steigerwald.** — Z.: Karl Thier, Mittelsteinach.
 V.: **Klaus vom Roten Kreuz 22 334** (Faust vom Roten Kreuz 21 678 — Evi vom Roten Kreuz 21 531).
 M.: **Cora vom Rosenhof vor der Noris 22 760** (Tyras vom Hänialthaus SHSB 41 462 — Weltsgn. Petzi von der Dreitor-Alpspitz 21 139).

23 906 Lando, R., lgh., roter zerr. Mantel, egale Maske
 23 907 Leo, R., lgh., roter zerr. Mantel, egale Maske
 23 908 Lindo, R., lgh., roter zerr. Mantel, egale Maske
 23 909 Linus, R., lgh., roter zerr. Mantel, egale Maske
 23 910 Lord, R., lgh., roter zerr. Mantel, egale Maske
 DT 19.2.1961 **WT 23.4.1961** WSt 7,3 T 2,3 Bel 5,0.
 Zw.: **vom Haus Scholl.** — Z.: Georg Scholl, Niederneisen.
 V.: **Argo von der Seenplatte 22 139** (Alf vom Haus Scholl 17 843 — Alga vom Moorsberg 19 599).
 M.: **Betty vom Dilltal 21 852** (Alf vom Haus Scholl 17 843 — Bianka vom Taufstein 19 869).

23 911 Carla, H., lgh., roter Mantel, unegale Maske
 23 912 Cilla, H., lgh., roter Mantel, egale Maske
 23 913 Citta, H., lgh., roter Mantel, egale Maske
 23 914 Conny, H., lgh., roter Mantel, egale Maske
 23 915 Cora, H., lgh., roter Mantel, egale Maske
 DT 25.2.1961 **WT 26.4.1961** WSt 6,5 T 6,0 Bel 0,5
 Zw.: **vom Tanneberghof.** — Z.: Valentin Warmuth, Neuses.
 V.: **Gido vom Wattenhof 23 217 SHSB 87 071** (Ajax von der Klus SHSB 61 302 — Fabina vom Säuliamt SHSB 55 369).
 M.: **Birli von der Friesener Warte 22 484** (Faust vom Roten Kreuz 21 678 — Adele vom Lechwehr 21 896).

23 916 Garo, R., lgh., roter zerr. Mantel, egale Maske
 23 917 Gerd, R., lgh., roter zerr. Mantel, egale Maske
 23 918 Gorki, R., lgh., roter zerr. Mantel, egale Maske
 23 919 Gerdi, H., lgh., roter zerr. Mantel, egale Maske
 23 920 Goldi, H., lgh., roter zerr. Mantel, egale Maske
 23 921 Gundi, H., lgh., roter zerr. Mantel, egale Maske
 DT 21.2.1961 **WT 29.4.1961** WSt 5,6 † 2,3 Bel 3,3
 Zw.: **vom Brentano-Schloß.** — Z.: Maly Schmitt-Becker, Frankfurt/M.-Rödelheim.
 V.: **Terry vom Brentano-Schloß 22 840** (Arry von der Wilhelmsmühle 19 897 — Astrid von der Queinstadt 21 935).
 M.: **Nelly vom Brentano-Schloß 21 952** (Arno vom Schäferhof 19 230 — Berta von Rehbey 17 064).

23 922 Balu, R., lgh., br. zerr. Mantel, egale Maske
 23 923 Barry, R., lgh., br. zerr. Mantel, egale Maske
 23 924 Bodo, R., lgh., br. zerr. Mantel, egale Maske
 DT 14.2.1961 **WT 18.4.1961** WSt 7,4 T 4,3 Bel 3,1
 Zw.: **von der Homert.** — Z.: Hans Ziglowski, Lüdenscheid.
 V.: **Ceno vom Eifelland 22 205** (Arno von der Burg Wiggensbach 20 073 — Arka vom Eifelland 21 218).
 M.: **Traudel vom Bismarckturm 22 630** (Banjo vom Feldschlüssel 21 963 — Anita vom Rauberhof 21 820).

23 926 Pluto vom Säuliamt SHSB 100 679 lgh., gew. 3.8.1960
 Z.: Eduard Rodel, Ottenbach (ZH).
 V.: **Walko vom Säuliamt SHSB 80 180** (Lux vom Säuliamt SHSB 64 519 [Alex von der Käserwacht SHSB 50 501 — Alma von Dorneggütsch SHSB 43 236] — Freya von Haltenhübeli SHSB 41 237 [Figaro von Melina SHSB 26 684 — Mädi vom Immenberg SHSB 14 049]).
 M.: **Rita vom Säuliamt SHSB 70 344** (Roy von Neu-Habsburg SHSB 58 314 [Sg. Neron von Neu-Habsburg SHSB 19 022 — Alma von Morgenholz SHSB 32 514] — Alma von Dorneggütsch SHSB 43 236 [Danto von Zwing-Uri SHSB 22 411 — Hilda von Zwing-Uri SHSB 25 445]).

23 927 Belisar, R., lgh., roter zerr. Mantel, egale Maske
 23 928 Bodo, R., stckh., roter zerr. Mantel, egale Maske
 23 929 Bessi, H., lgh., roter zerr. Mantel, egale Maske
 DT 11.3.1961 **WT 9.5.1961** WSt 3,3 T 1,0 Bel 3,2 eingeg 0,2
 Zw.: **vom Scharberg.** — Z.: Werner Dillmann, Bogheim.
 V.: **Weltsg. Belisar von Dorneggütsch 21 941 SHSB 56 594** (Caro von Neubad SHSB 18 261 — Hilda von Zwing-Uri SHSB 25 445).
 M.: **Cilli von den Wupperbergen 21 431** (Dtsch. Champ. Ivo vom Bismarckturm 16 828 — Bianka von Oetelshofen 19 965).

- 23 930 Cadett, R., lgh., roter Mantel, egale Maske
 23 931 Chalief, R., lgh., roter Mantel, egale Maske
 23 932 Caspar, R., lgh., roter Mantel, egale Maske
 23 933 Conni, R., lgh., roter Mantel, egale Maske
 23 934 Carmen, H., lgh., roter Mantel, egale Maske
 23 935 Ciceli, H., lgh., roter Mantel, egale Maske
 DT 1.4.1961 **WT 2.6.1961** WSt 4,3 † 0,1 Bel 4,2
 Zw.: vom **Zobten**. — Z.: Elli Dammer, Seelscheid.
 V.: **Barry von der Dreitor-Alpspitz 22 774** (Sg. Salzburg Ruby von der Dreitor-Alpspitz 21 249 — Bella vom Enziwiggerstrand 22 772).
 M.: **Iris vom Rottumtal 23 113** (Dtsch. Champ. Asbach vom Burgwall 22 262 DDR 802 — Hella vom Rottumtal 21 815).

- 23 936 Dago, R., lgh., roter zerr. Mantel, egale Maske
 23 937 Dino, R., lgh., roter zerr. Mantel, egale Maske
 23 938 Dirk, R., lgh., roter zerr. Mantel, egale Maske
 23 939 Daphne, H., lgh., roter zerr. Mantel, egale Maske
 23 940 Dorle, H., lgh., roter Mantel, egale Maske
 DT 21.4.1961 **WT 20.6.1961** WSt 7,4 T 4,2 Bel 3,2
 Zw.: vom **Zobten**. — Z.: Elli Dammer, Seelscheid.
 V.: **Barry von der Dreitor-Alpspitz 22 774** (Sg. Salzburg Roy von der Dreitor-Alpspitz 21 249 — Bella vom Enziwiggerstrand 22 772).
 M.: **Asa vom Zobten 22 639** (Conu von der Grünholzer Eiche 22 003 — Assy von der Birkenspitze 19 785 A).

- 23 941 Anja, H., lgh., roter zerr. Mantel, egale Maske
 23 942 Anni, H., lgh., roter zerr. Mantel, egale Maske
 DT 11.3.1961 **WT 11.5.1961** WSt 0,2 Bel 0,2
 Zw.: von der **Kurfürst-Quelle**. — Z.: Heinz Höver, Duisdorf.
 V.: **Barry von der Dreitor-Alpspitz 22 774** (Sg. Salzburg Ruby von der Dreitor-Alpspitz 21 249 — Bella vom Enziwiggerstrand 22 772).
 M.: **Dtsch. Champ. Jutta vom Delm 22 816** (Dtsch. Champ. Alex vom Bonner Süden 21 947 — Gridli vom Delm 21 877).

- 23 943 Asko, R., stckh., roter Mantel, egale Maske
 23 944 Ann, H., stckh., roter Mantel, egale Maske
 23 945 Assi, H., stckh., roter Mantel, egale Maske
 DT 18.3.1961 **WT 19.5.1961** WSt 1,2 Bel 1,2
 Zw.: **Bernharda-Dalmatika**. — Z.: Rudolf Fischer, Gießen.
 V.: **Weltsg. Belisar von Dorneggütsch 21 941 SHSB 56 594** (Caro von Neubad SHSB 18 261 — Hilda von Zwing-Uri SHSB 25 445).
 M.: **Bella vom Haus Rügele 22 924** (Harry vom Roten Kreuz 21 990 — Oktavia von Drei Lilien 22 113).

- 23 946 Cäsar von der Veltheimsburg IRZ 1065, lgh., gew. 15.7.1955
 Z.: Heinz Tager, Sandhof.
 V.: **Kastor von der Keckenburg 19 342** (Fassold von der Keckenburg 17 789 — Carli von der Keckenburg 16 611).
 M.: **Carmen von Schöneberg 19 543** (Dago von Birkenberg 15 857 — Ruth von Werdenfels 17 053).

- 23 947 Cäsar, R., lgh., roter Mantel egale Maske
 23 948 Carlo, R., lgh., roter zerr. Mantel, egale Maske
 23 949 Casso, R., lgh., roter zerr. Mantel, egale Maske
 23 950 Castor, R., lgh., roter Mantel, egale Maske
 23 951 Cuno, R., lgh., roter zerr. Mantel, egale Maske
 23 952 Centa, H., lgh., roter Mantel, egale Maske
 DT 12.3.1961 **WT 18.5.1961** WSt 6,3 † 1,2 Bel 5,1
 Zw.: von **Hohenborn**. — Z.: Georg Kruse, Stenum.
 V.: **Claus von der Wilhelmsmühle 22 181** (Argo von Brentano 18 145 — Carmen vom Haus Scholl 19 188).
 M.: **Cary von Izola 22 294** (Weltsg. u. Dtsch. Champ. Astor vom Helldenhof 19 400 — Amra von Croonen 21 052).

- 23 953 Baldur, R., lgh., roter Mantel, egale Maske
 23 954 Benno, R., lgh., roter Mantel, egale Maske
 23 955 Bert, R., lgh., roter zerr. Mantel, egale Maske
 23 956 Bodo, R., lgh., roter zerr. Mantel, egale Maske
 23 957 Boris, R., lgh., roter zerr. Mantel, egale Maske
 DT 11.3.1961 **WT 14.5.1961** WSt 7,2 † 2,1 Bel 5,1
 Zw.: von der **Siegerheide**. — Z.: Bernhard Kohorst, Mussum.
 V.: **Cuno vom Eifelland 22 208** (Arno von der Burg Wiggensbach 20 073 — Arka vom Eifelland 21 218).
 M.: **Astix vom Heesterhof 21 219 NHSB 211 219** (Kamp. Cuno NHSB 165 243 — Kitty fen't Heitelan NHSB 179 703).

- 23 959 Bachus, R., lgh., roter zerr. Mantel, egale Maske
 23 960 Baldur, R., lgh., roter zerr. Mantel, egale Maske
 23 961 Barry, R., lgh., roter Mantel, egale Maske
 23 962 Bella, H., lgh., roter zerr. Mantel, egale Maske
 DT 24.3.1961 **WT 24.5.1961** WSt 3,1 Bel 3,1
 Zw.: vom **Mühleneck**. — Z.: Gustav Dröge, Schötmar.
 V.: **Dtsch. Champ. Collie vom Eifelland 22 207** (Arno von der Burg Wiggensbach 20 073 — Arka vom Eifelland 21 218).
 M.: **Friedel vom Scheersberg 22 894** (Amor vom Kirchkrug 21 062 — Bia vom Kirchkrug 21 438).

- 23 963 Car, R., lgh., roter zerr. Mantel, egale Maske
 23 964 Ceno, R., lgh., roter zerr. Mantel, egale Maske
 23 965 Cuno, R., lgh., roter zerr. Mantel, egale Maske
 23 966 Centa, H., lgh., roter zerr. Mantel, egale Maske
 23 967 Cilli, H., lgh., roter zerr. Mantel, egale Maske
 23 968 Cora, H., lgh., roter zerr. Mantel, egale Maske

DT 9.4.1961 WT 12.6.1961 WSt 7,8 T 4,5 Bel 3 3

Zw.: vom Haus Rögele. — Z.: Hans Rögele, Gnodstadt.

V.: Dtsch. Champ. Asbach vom Burgwall 22 262 DDR 802 (Heiko vom Bärenhof DDR 584 — Carmen von den rauhen Bergen DDR 454).

M.: Oktavia von Drei Lilien 22 113 (Fürst von Melina 19 634 SHSB 25 685 — Karin von Drei Lilien 21 424).

- 23 969 Dago, R., lgh., roter zerr. Mantel, egale Maske
 23 970 Darro, R., lgh., roter zerr. Mantel, egale Maske
 23 971 Desko, R., lgh., roter zerr. Mantel, egale Maske
 23 972 Dino, R., lgh., roter zerr. Mantel, egale Maske
 23 973 Desa, H., lgh., rote Platten, egale Maske
 23 974 Dina, H., lgh., roter zerr. Mantel, egale Maske

DT 20.4.1961 WT 20.6.1961 WSt 6,9 T 1,0 † 2,6 Bel 4,2

Zw.: von Izola. — Z. Herbert Kasten, Hamburg-Nienstedten.

V.: Sando vom Bismarckturm 22 395 (Cuno von der Reinhard 19 530 — Anita vom Rauberhof 21 820).

M.: Kyra vom Delm 22 907 (Jasko vom Norden 21 551 — Anja vom Rosenhof vor der Noris 22 138).

- 23 975 Barrie, R., stckh., gelber Mantel, egale Maske
 23 976 Bella, H., lgh., roter zerr. Mantel, egale Maske
 23 977 Billa, H., stckh., rähmf. zerr. Mantel, egale Maske
 23 978 Biake, H., stckh., rähmf. Mantel, egale Maske
 23 979 Britta, H., lgh., roter Mantel, egale Maske
 23 980 Burga, H., stckh., gelber Mantel, egale Maske

DT 31.1.1961 WT 30.3.1961 WSt 2,5 T 1,0 Bel 1,5

Zw.: vom Amerbusch. — Z.: Heinz Wollering, Lutten.

V.: Barry vom Bonner Süden 22 439 (Alf vom Haus Scholl 17 843 — Weltsgn. u. Dtsch. Champ. P'adda von der Dreitor-Alpspitz 21 138).

M.: Daisy von den Eifelhöhen 22 192 (Bello vom Finkenmoos 20 029 — Astrid vom Gundhof 21 303).

- 23 981 Sascha, R., stckh., roter zerr. Mantel, egale Maske
 23 982 Scherry, R., lgh., roter zerr. Mantel, egale Maske
 23 983 Sim, R., lgh., roter zerr. Mantel, egale Maske
 23 984 Sultan, R., stckh., roter zerr. Mantel, egale Maske
 23 985 Suja, H., stckh., roter zerr. Mantel, egale Maske
 23 986 Susan, H., stckh., roter zerr. Mantel, egale Maske

DT 21.4.1961 WT 24.6.1961 WSt 7,3 T 1,0 † 2,1 Bel 4,2

Zw.: vom Roten Kreuz. — Z.: Josef Stecher, Babenhausen.

V.: Internat. Champ. Lasso vom Säuliamt 23 785 SHSB 64 516 (Alex von der Käserwacht SHSB 50 501 — Alma von Dorneggütsch SHSB 43 236).

M.: Olli vom Roten Kreuz 23 037 (Dtsch. Champ. Asbach vom Burgwall 22 262 DDR 802 — Evi vom Roten Kreuz 21 531).



Bessy
 von Reinholdsburg
 23 477

Z.: Ingeborg Grimme,
 Rendsburg.

Bes.: Reinhold Flaig,
 Böblingen.



Blanka vom Hellenstein 23 043 und Zeno vom Eifelland 22 205

Bes.: Wilhelm Sigel, Bolheim.

23 987 Bolux vom Buchengrund SHSB 83 466, lgh.

WT 28. 5. 1958

Z.: E. Moser, Mühlethurnen.

V.: **Roy von Neu-Habsburg SHSB 58 314** (Sg. Neron von Neu-Habsburg SHSB 19 022 [Hektor von Zwing-Uri SHSB 98 932 — Berna von Büttingen SHSB 98 61] — Alma von Morgenholz SHSB 32 514 [Hektor von Zwing-Uri SHSB 98 932 — Zita (Mäder) SHSB 24 226]).

M.: **Anita vom Buchengrund SHSB 67 242** (Tyras vom Häniälthaus SHSB 41 462 [Caro von Neubad SHSB 18 261 — Irma von der Lueg SHSB 26 297] — Astrid von der Aetzlischwand SHSB 52 424 [Alex von Hofmätteli SHSB 12 256 — Dionys von der Moosegg SHSB 35 156]).

23 988 Aida, H., lgh., roter Mantel, egale Maske

23 989 Alraune, H., lgh., roter Mantel, egale Maske

23 990 Anka, H., lgh., roter Mantel, egale Maske

23 991 Annette, H., lgh., roter zerr. Mantel, egale Maske

23 992 Arge, H., lgh., roter Mantel, egale Maske

23 993 Assi, H., lgh., roter Mantel, egale Maske

DT 14. 4. 1961 **WT 17. 6. 1961** WSt 4,13 T 0,1 † 4,6 Bel 0,6

Zw.: **von der Bauerneiche**. — Z.: Heinrich See, Köppern im Taunus.

V.: **Ajax vom Bonner Süden 21 946** (Dtsch. Champ. Ajax von Oetels-hofen 19 774 — Weltsgn. u. Dtsch. Champ. P'adda von der Dreitor-Alp-spitz 21 138).

M.: **Iris vom Ulrichshof 22 657** (Carlo zum Rosental 19 038 — Corda vom Ulrichshof 21 343).

23 994 Banjo, R., lgh., roter Mantel, egale Maske

23 995 Bella, H., stckh., roter zerr. Mantel, egale Maske

23 996 Bera, H., lgh., roter Mantel, egale Maske

23 997 Berbel, H., stckh., roter Mantel, egale Maske

23 998 Branka, H., stckh., roter Mantel, egale Maske

23 999 Burga, H., stckh., roter Mantel, egale Maske

DT 20. 5. 1961 **WT 21. 7. 1961** WSt 1,7 † 0,2 Bel 1,5

Zw.: **von Ulrichstein**. — Z.: Fritz Schäfer, Wolfschlugen.

V.: **Banjo vom Feldschlüssel 21 963** (Internat. Champ. Isor vom Mulden-strand 17 538 — Hella von Drei Lilien 21 239).

M.: **Asta vom Siegenberg 22 683** (Harras vom Roten Kreuz 21 989 — Asta vom Reußenstein 21 807).

24 000 Mädi, H., lgh., dunkelroter Mantel, egale Maske

24 001 Minka, H., lgh., dunkelroter Mantel, egale Maske

24 002 Mira, H., lgh., dunkelroter zerr. Mantel, egale Maske

DT 6. 5. 1961 **WT 11. 7. 1961** WSt 0,4 T 0,1 Bel 0,3

Zw.: **von Norden**. — Z.: Georg Kasten, Hamburg-Nienstedten.

V.: **Jasko vom Norden 21 551** (Achmed vom Tadj Mahal 17 832 — Heidi von Angeln 19 678).

M.: **Dtsch. Champ. Sonja vom Bismarckturm 22 399** (Cuno von der Reinhard 19 530 — Anita vom Rauberhof 21 820).

24 003 Carlo, R., lgh., roter Mantel, egale Maske

24 004 Cesar, R., lgh., rote Platten, egale Maske

24 005 Coran, R., stckh., roter Mantel, egale Maske

24 006 Cuno, R., stckh., roter Mantel, egale Maske

24 007 Centa, H., stckh., roter Mantel, egale Maske

24 008 Conni, H., lgh., roter Mantel, egale Maske

DT 12. 1. 1961 **WT 13. 3. 1961** WSt 6,4 † 2,2 Bel 4,2

Zw.: **vom goldenen Ochsen**. — Z.: Werner Stelzer, Repelen.

V.: **Amor vom Scharberg 23 349** (Weltsg. Belisar von Dornegütsch 21 941 SHSB 56 594 — Centa vom Bonner Süden 22 615).

M.: **Anita vom goldenen Ochsen 23 013** (Achim von der Grafschaft Moers 21 450 — Cilli von den Wupperbergen 21 431).

24 009 Erlo, R., lgh., brauner Mantel, egale Maske

24 010 Ero, R., lgh., br. zerr. Mantel, egale Maske

24 011 Ella, H., lgh., br. Mantel, egale Maske

24 012 Esta, H., lgh., br. zerr. Mantel, egale Maske

DT 17. 6. 1961 **WT 19. 8. 1961** WSt 3,2 T 1,0 Bel 2,2

Zw.: **vom Angelbachtal**. — Z.: Erich Schön, Waldangelloch.

V.: **Banjo vom Feldschlüssel 21 963** (Internat. Champ. Isor vom Mulden-strand 17 538 — Hella von Drei Lilien 21 239).

M.: **Asta vom Angelbachtal 22 550** (Emir vom böhmischen Waldfrieden 21 555 — Aja vom Teufelsstein 21 984).

24 013 Alf, R., lgh., roter Mantel, egale Maske

24 014 Argo, R., lgh., roter Mantel, egale Maske

24 015 Alma, H., lgh., roter Mantel, egale Maske

24 016 Annelie, H., lgh., roter Mantel, egale Maske

24 017 Asta, H., lgh., roter Mantel, egale Maske

24 018 Astrid, H., lgh., roter zerr. Mantel, egale Maske

DT 4. 6. 1961 **WT 3. 8. 1961** WSt 3,8 † 1,4 Bel 2,4

Zw.: **von der Rheinperle**. — Z.: Wilhelm Scheer, Boppard am Rhein.

V.: **Barry von der Dreitor-Alp-spitz 22 774** (Sg. Salzburg Ruby von der Dreitor-Alp-spitz 21 249 — Bella vom Enziwiggerstrand 22 772).

M.: **Bianka von Baudobriga 22 755** (Barry vom Deutschen Eck 21 692 — Asta vom Schaufelsberg 21 329).

24 019 Falko, R., lgh., roter Mantel, egale Maske

24 020 Freya, H., lgh., roter zerr. Mantel, egale Maske

DT 22. 6. 1961 **WT 28. 8. 1961** WSt 2,2 T 1,0 Bel 1,2 eingeg 0,1

Zw.: **von Hellenstein**. — Z.: Wilhelm Sigel, Bolheim.

V.: **Dtsch. Champ. Asbach vom Burgwall 22 262 DDR 802** (Heiko vom Bärenhof DDR 584 — Carmen von den rauhen Bergen DDR 454).

M.: **Hella vom Roten Kreuz 21 994** (Fürst von Melina 19 634 SHSB 26 685 — Verra von Werdenfels 17 961).

- 24 021 Dago, R., lgh., roter Mantel, egale Maske
 24 022 Daisy, H., lgh., roter Mantel, egale Maske
 24 023 Dolly, H., lgh., roter Mantel, egale Maske
 DT 15.6.1961 **WT 16.8.1961** WSt 7,8 T 6,6 Bel 1,2
 Zw.: vom **Herwalthorst**. — Z.: Walter Schäfer, Hamburg-Rahlstedt.
 V.: **Barry vom Herwalthorst 22 696** (Fürst von der Falkenhöhe 21 830 — Betti von der Grünholzer Eiche 21 812).
 M.: **Loni vom Delm 23 123** (Dtsch. Champ. Alex vom Bonner Süden 21 947 — Gridli vom Delm 21 877).

- 24 024 Sandor, R., lgh., roter Mantel, egale Maske
 24 025 Seppel, R., lgh., vier rote Platten, egale Maske
 24 026 Senta, H., lgh., roter zerr. Mantel, egale Maske
 24 027 Sigi, H., lgh., roter zerr. Mantel, egale Maske
 24 028 Sita, H., lgh., roter Mantel, egale Maske
 DT 3.7.1961 **WT 3.9.1961** WSt 4,4 † 1,1 Bel 3,3 eingeg 1,0
 Zw.: vom **Delm**. — Z.: Marie Eggers-Müller, Buxtehude.
 V.: **Barry vom Herwalthorst 22 696** (Fürst von der Falkenhöhe 21 830 — Betti von der Grünholzer Eiche 21 812).
 M.: **Gridli vom Delm 21 877** (Achmed vom Tadj Mahal 17 832 — Anka vom Junkerhof 19 749).

- 24 029 Taras, R., lgh., roter zerr. Mantel, egale Maske
 24 030 Tasso, R., lgh., roter Mantel, egale Maske
 24 031 Titus, R., lgh., roter zerr. Mantel, egale Maske
 24 032 Toni, R., lgh., roter zerr. Mantel, egale Maske
 24 033 Tyras, R., lgh., roter Mantel, egale Maske
 24 034 Tilla, H., lgh., vier rote Platten, egale Maske
 DT 3.7.1961 **WT 5.9.1961** WSt 6,5 T 1,2 † 0,2 Bel 5,1
 Zw.: vom **Delm**. — Z.: Marie Eggers-Müller, Buxtehude.
 V.: **Lord vom Delm 23 122** (Dtsch. Champ. Alex vom Bonner Süden 21 947 — Gridli vom Delm 21 877).
 M.: **Anja vom Rosenhof vor der Noris 22 138** (Tyras vom Hänialthaus SHSB 41 462 — Weltsgn. Petzi von der Dreitor-Alpspitz 21 139).

- 24 035 Banjo, R., lgh., roter Mantel, unegale Maske
 24 036 Bärbel, H., lgh., roter zerr. Mantel, egale Maske
 DT 5.7.1961 **WT 10.9.1961**
 WSt 3,7 T 1,2 † 0,1 Bel 2,4 eingeg 1,3
 Zw.: vom **Moosalbtal**. — Z.: Raimund Becker, Burgalben.
 V.: **Tänny vom Bismarckturm 22 626** (Banjo vom Feldschlüssel 21 963 — Anita vom Rauberhof 21 820).
 M.: **Afra vom St.-Klara-Kloster 23 050** (Dtsch. Champ. Alex vom Bonner Süden 21 947 — Beate vom Feldschlüssel 21 964).

- 24 037 Alf, R., lgh., roter Mantel, egale Maske
 24 038 Argos, R., lgh., roter Mantel, egale Maske
 24 039 Arko, R., lgh., roter Mantel, egale Maske
 24 040 Anja, H., lgh., roter Mantel, egale Maske
 24 041 Asta, H., lgh., roter Mantel, egale Maske
 DT 24.6.1961 **WT 24.8.1961** WSt 3,6 T 0,3 Bel 3,3 eingeg 0,1
 Zw.: vom **Forchenheim**. — Z.: Werner Bertet, Pinache.
 V.: **Benno vom Hellenstein 23 040** (Dtsch. Champ. Asbach vom Burgwall 22 262 DDR 802 — Hella vom Roten Kreuz 21 994).
 M.: **Biene von der Dreitor-Alpspitz 22 776** (Sg. Salzburg Ruby von der Dreitor-Alpspitz 21 249 — Bella vom Enziwiggerstrand 22 772).

- 24 042 Egon, R., stckh., roter zerr. Mantel, egale Maske
 24 043 Emir, R., lgh., roter zerr. Mantel, egale Maske
 24 044 Ergo, R., lgh., roter zerr. Mantel, egale Maske
 24 045 Estor, R., stckh., roter zerr. Mantel, egale Maske
 24 046 Edda, H., stckh., roter zerr. Mantel, egale Maske
 24 047 Eyke, H., stckh., roter zerr. Mantel, egale Maske
 DT 16.7.1961 **WT 15.9.1961** WSt 7,7 † 3,5 Bel 4,2
 Zw.: vom **Baudobriga**. — Z.: Toni Biller, Boppard am Rhein.
 V.: **Weltsg. Belisar von Dorneggütsch 21 941 SHSB 56 594** (Caro von Neubad SHSB 18 261 — Hilda von Zwing-Uri SHSB 25 445).
 M.: **Alma vom Hollergraben 22 948** (Dtsch. Champ. Alex vom Bonner Süden 21 947 — Asta vom Teufelsstein 21 985).

- 24 048 Berno von dem Heesterhof NHSB 225 754, gew. 30.5.1959
 Z.: H. J. Wikkerink, Aalten (Holland).
 V.: **Barry NHSB 149 420** (Kamp. Asgar v. Zeuereu NHSB 98 308 [Jeroen v. Tolwest NHSB 72 639 — Reepesteelje NHSB 81 996] — Sjaantje NHSB 142 122 [Wodan v. Steenberg NHSB 122 278 — Rani NHSB 120 293]).
 M.: **Kitty fen't Heitelan NHSB 179 703** (Haras v. d. Oldehove NHSB 158 987 [Casade v. d. Wurde NHSB 134 674 — Bealda v. d. Oldehove NHSB 118 690] — Annechien NHSB 163 342 [Kamp. Dicko NHSB 148 386 — Pia v. d. Oldehove NHSB 147 892]).

- 24 049 Nelson, R., stckh., roter zerr. Mantel, egale Maske
 24 050 Nero, R., lgh., roter zerr. Mantel, egale Maske
 24 051 Niko, R., stckh., roter zerr. Mantel, egale Maske
 24 052 Nelli, H., lgh., roter Mantel, egale Maske
 24 053 Nora, H., lgh., rotbr. Mantel, egale Maske
 DT 23.7.1961 **WT 23.9.1961**
 WSt 5,4 T 1,1 † 0,1 Bel 4,2 eingeg 1,0
 Zw.: vom **Finkenmoos**. — Z.: Engelbert Scheuch, Finken.
 V.: **Harry vom Roten Kreuz 21 990** (Fürst von Melina 19 634 SHSB 26 685 — Verra von Werdenfels 17 961).
 M.: **Leni vom Finkenmoos 22 750** (Alex vom Fanjohütle 21 669 — Asta vom Finkenmoos 19 381).

24 054 Barry, R., lgh., roter Mantel, egale Maske
 24 055 Brando, R., lgh., roter Mantel, egale Maske
 DT 25.6.1961 **WT 1.10.1961** WSt 2,0 Bel 2,0
 Zw.: **vom Pilsterhof**. — Z.: Alfred Horsch, Gut Pilsterhof.
 V.: **Gido vom Wattenhof 23 217 SHSB 87 071** (Ajax von der Klus SHSB 61 303 — Sabine vom Säuliamt SHSB 55 369).
 M.: **Asta vom Hohen Neuffen 22 913** (Hektor von Drei Lilien 21 237 — Goldi vom Finkenmoos 22 151).

24 056 Ajax, R., lgh., roter zerr. Mantel, egale Maske
 24 057 Anton, R., lgh., roter Mantel, egale Maske
 24 058 Astor, R., lgh., roter zerr. Mantel, egale Maske
 24 059 Alraune, H., lgh., roter zerr. Mantel, egale Maske
 24 060 Anka, H., lgh., roter Mantel, egale Maske
 24 061 Astrid, H., lgh., roter Mantel, egale Maske
 DT 9.7.1961 **WT 9.9.1961** WSt 3,7 † 0,4 Bel 3,3
 Zw.: **von der Asseburg**. — Z.: H. Bunzendahl, Watzum.
 V.: **Kongo vom Delm 22 904** (Jasko vom Norden 21 551 — Anja vom Rosenhof vor der Noris 22 138).
 M.: **Asta vom Haus Metternich 23 032** (Gero vom Haus Scholl 21 203 — Asta vom Großschlag 22 542).

24 062 Andra, H., lgh., roter zerr. Mantel, egale Maske
 24 063 Anette, H., lgh., roter zerr. Mantel, egale Maske
 24 064 Anja, H., lgh., roter Mantel, egale Maske
 24 065 Anke, H., lgh., roter Mantel, egale Maske
 24 066 Acita, H., lgh., roter zerr. Mantel, egale Maske
 DT 3.8.1961 **WT 4.10.1961** WSt 2,10 T 2,5 Bel 0,5
 Zw.: **vom Tiefenbachtal**. — Z.: Wilhelm Nonnenmacher, Nürtingen.
 V.: **Harry vom Roten Kreuz 21 990** (Fürst von Melina 19 634 SHSB 26 685 — Verra von Werdenfels 17 961).
 M.: **Bella von Eggenhausen 23 210** (Hektor von Drei Lilien 21 237 — Goldi vom Finkenmoos 22 151).

24 067 Jimmy, R., lgh., roter Mantel, egale Maske
 24 068 Joggi, R., lgh., roter Mantel, egale Maske
 24 069 Jonas, R., lgh., roter zerr. Mantel, egale Maske
 24 070 Jachy, H., lgh., roter Mantel, egale Maske
 24 071 Jessi, H., lgh., roter Mantel, egale Maske
 24 072 Jutta, H., lgh., roter Mantel, egale Maske
 DT 12.8.1961 **WT 14.10.1961** WSt 3,3 Bel 3,3
 Zw.: **von der Dreitor-Alpspitz**. — Z.: Sigrid Gentsch, Egerer.
 V.: Sg. Salzburg **Ruby von der Dreitor-Alpspitz 21 249** (Sg. Asco von der Pfälzerhütte SHSB 16 311 — Sophie von Bornfeld 21 246 SHSB 40 441).
 M.: **Carin vom Bonner Süden 22 683** (Dtsch. Champ. Ajax von Oetelshofen 19 774 — Dtsch. Champ. P'adda von der Dreitor-Alpspitz 21 138).

**Anzeige von
 Burg Runkel
 22 677**

Züchter:
 Wilhelm Lieber,
 Runkel (Lahn).

Besitzerin:
 Doris Nonne,
 Bad Godesberg.



Abs vom Weißensee 17 823
 Züchter: Dr. W. Kühn, Berlin.
 Besitzer: Bernsdorff, Berlin.

Gudrun vom Muldenstrand 16 944
 Züchter: Hennig, Wasewitz.
 Besitzer: Dr. W. Kühn, Berlin.

- 24073 Alf, R., lgh., roter zerr. Mantel, egale Maske
 24074 Arko, R., lgh., roter zerr. Mantel, egale Maske
 24075 Arno, R., lgh., roter zerr. Mantel, egale Maske
 24076 Alma, H., lgh., roter zerr. Mantel, egale Maske
 24077 Anka, H., lgh., roter zerr. Mantel, egale Maske
 24078 Asta, H., lgh., roter zerr. Mantel, egale Maske
 DT 26.8.1961 **WT 28.10.1961** WSt 5,8 T 1,1 † 1,4 Bel 3,3
 Zw.: vom **Hasenbühl**. — Z.: Franz Stölzle, Illerberg.
 V.: **Harry vom Roten Kreuz 21990** (Fürst von Melina 19634 SHSB 26685 — Verra von Werdenfels 17961).
 M.: **Asta vom Vogelheim 23159** (Hektor von Drei Lilien 21237 — Gitta vom Finkenmoos 22150).

- 24079 Laudon, R., stckh., roter Mantel, egale Maske
 24080 Lord, R., stckh., roter Mantel, egale Maske
 24081 Lady, H., lgh., roter Mantel, egale Maske
 24082 Laura, H., stckh., roter zerr. Mantel, egale Maske
 24083 Luna, H., stckh., roter zerr. Mantel, egale Maske
 DT 16.7.1961 **WT 29.9.1961**
 WSt 3,6 T 0,2 † 0,1 Bel 3,3 eingeg 1,0
 Zw.: vom **Ulrichshof**. — Z.: Willy Müller, Langenbergheim.
 V.: **Brando vom Haus Rögele 22923** (Harry vom Roten Kreuz 21990 — Oktavia von Drei Lilien 22113).
 M.: **Jutta vom Ulrichshof 23135** (Ajax vom Bonner Süden 21946 — Hydra vom Ulrichshof 22370).

- 24084 Magna, H., lgh., rote Platten, egale Maske
 24085 Maja, H., lgh., rote Platten, egale Maske
 24086 Minna, H., lgh., rote Platten, egale Maske
 DT 16.7.1961 **WT 30.9.1961**
 WSt 2,5 T 1,1 Bel 1,4 eingeg 1,1
 Zw.: vom **Ulrichshof**. — Z.: Willy Müller, Langenbergheim.
 V.: **Terry vom Brentano-Schloß 22840** (Arry von der Wilhelmsmühle 19897 — Astrid von der Weinstadt 21935).
 M.: **Hydra vom Ulrichshof 22370** (Emir vom böhmischen Waldfrieden 21555 — Amsel vom Schanzenhof 19106).

- 24087 Dulma vom Blankenstein IRZ 1082/58, lgh.
WT 2.2.1958
 Z.: Anna Staffner, Walleiten.
 V.: **Lord von Gaissach 21868** (Cäsar vom Goldbühl 18880 — Afra von Gaissach 18133).
 M.: **Xena vom Lechwehr 19932** (Garo von Lotten 19603 SHSB 17594 — Traudl vom Lechwehr 19014).

- 24088 Alf, R., stckh., roter Mantel, egale Maske
 24089 Ali, R., lgh., roter zerr. Mantel, egale Maske
 24090 Axel, R., stckh., roter Mantel, egale Maske
 24091 Assy, H., stckh., roter Mantel, egale Maske
 DT 29.7.1961 **WT 6.10.1961** WSt 4,1 T 1,0 Bel 3,1
 Zw.: vom **Glockendorf**. — Z.: Heinrich Simon, Sinn (Dillkreis).
 V.: **Brando vom Haus Rögele 23923** (Harry vom Roten Kreuz 21990 — Oktavia von Drei Lilien 22113).
 M.: **Christel vom Dilltal 22171** (Arry von der Wilhelmsmühle 19897 — Bianka vom Taufstein 19869).

- 24092 Cäsar, R., stckh., roter zerr. Mantel, egale Maske
 24093 Caro, R., stckh., roter zerr. Mantel, egale Maske
 24094 Centa, H., stckh., roter zerr. Mantel, egale Maske
 24095 Conny, H., lgh., roter zerr. Mantel, egale Maske
 DT 28.7.1961 **WT 29.9.1961** WSt 2,2 Bel 2,2
 Zw.: vom **Schwäbischen Meer**. — Z.: Karl Digel, Nonnenhorn.
 V.: **Ajax von der Klus SHSB 61303** (Jupiter von der Lueg SHSB 26296 [Hektor von Zwing Uri SHSB 9832 — Helma von der Lueg SHSB 2240] — Lori von Bellmund SHSB 47342 [Caro von Neubad SHSB 18261 — Erla vom Schmiedrain SHSB 29336]).
 M.: **Anita vom Leberberg 22868 SHSB 61853** (Figaro von Melina SHSB 26684 — Berna von Bellmund SHSB 47341).

- 24096 Dasso, R., lgh., roter zerr. Mantel, egale Maske
 24097 Dina, H., lgh., roter zerr. Mantel, egale Maske
 24098 Dollie, H., lgh., roter zerr. Mantel, egale Maske
 24099 Doris, H., lgh., roter zerr. Mantel, egale Maske
 24100 Dorle, H., lgh., roter zerr. Mantel, egale Maske
 24101 Draga, H., lgh., roter zerr. Mantel, egale Maske
 DT 18.8.1961 **WT 19.10.1961** WSt 3,10 † 2,5 Bel 1,5
 Zw.: vom **Wiesbach**. — Z.: Christian Jakobs, Konstanz.
 V.: **Dtsch. Champ. Asbach vom Burgwall 22262 DDR 802** (Heiko vom Bärenhof DDR 584 — Carmen von den rauhen Bergen DDR 454).
 M.: **Alga vom Wiesbach 22448** Brando vom Schäferhof 19487 — Bärbel von Hellweg 21791).

- 24102 Hardy, R., lgh., roter Mantel, egale Maske
 24103 Harro, R., lgh., roter Mantel, egale Maske
 24104 Harry, R., lgh., roter Mantel, egale Maske
 24105 Heiko, R., lgh., roter zerr. Mantel, egale Maske
 24106 Heidi, H., lgh., roter Mantel, egale Maske
 24107 Hydra, H., lgh., roter Mantel, egale Maske
 DT 17.8.1961 **WT 19.10.1961** WSt 7,7 T 2,2 † 1,3 Bel 4,2
 Zw.: vom **Brentano-Schloß**. — Z.: Maly Schmitt-Becker, Frankfurt/M.-Rödelheim.
 V.: **Brando vom Haus Rögele 22923** (Harry vom Roten Kreuz 21990 — Oktavia von Drei Lilien 22113).
 M.: **Astrid von der Weinstadt 21935** (Falko von Brentano 19544 — Dina vom Säuliamt 21935 SHSB 17594).

- 24 108 Iwan, R., lgh., roter Mantel, egale Maske
 24 109 Iwo, R., lgh., roter Mantel, egale Maske
 24 110 Ilga, H., lgh., roter Mantel, egale Maske
 24 111 Ilona, H., lgh., roter Mantel, egale Maske
 DT 23.8.1961 **WT 26.10.1961**
 Zw.: **von Brentano-Schloß**. — Z.: Maly Schmitt-Becker, Frankfurt/M.-Rödelheim.
 V.: **Brando vom Haus Röggele 22 923** (Harry vom Roten Kreuz 21 990 — Oktavia von Drei Lilien 22 113).
 M.: **Oly von Brentano-Schloß 22 078** (Falko von Brentano 19 544 — Aga von Zwing-Uri 22 075 SHSB 51 242).

- 24 112 Cäsar, R., lgh., roter Mantel, egale Maske
 24 113 Castor, R., lgh., br. zerr. Mantel, egale Maske
 24 114 Cuno, R., lgh., rote Platten, egale Maske
 24 115 Cyrus, R., lgh., br. Mantel, egale Maske
 24 116 Centa, H., lgh., roter zerr. Mantel, egale Maske
 24 117 Cora, H., lgh., roter zerr. Mantel, egale Maske
 DT 5.9.1961 **WT 4.11.1961** WSt 5,6 T 1,1 † 0,3 Bel 4,2
 Zw.: **von Reinholdsburg**. — Z.: Ingeborg Gimme, Rendsburg.
 V.: **Sando vom Bismarckturm 22 395** (Cuno von der Reinhard 19 530 — Anita vom Rauberhof 21 820).
 M.: **Cary vom Heldenhof 22 644** (Weltsg. u. Dtsch. Champ. Astor vom Heldenhof 19 400 — Dolly vom Delm 21 335).

- 24 118 Arko, R., lgh., roter zerr. Mantel, egale Maske
 24 119 Arno, R., lgh., roter zerr. Mantel, egale Maske
 24 120 Assi, H., lgh., roter zerr. Mantel, egale Maske
 DT 17.9.1961 **WT 16.11.1961** WSt 2,1 Bel 2,1
 Zw.: **vom Bruderhäusle**. — Z.: Ernst Schuler, Böllatmühle.
 V.: **Dtsch. Champ. Asbach vom Burgwall 22 262 DDR 802** (Heiko vom Bärenhof DDR 584 — Carmen von den rauhen Bergen DDR 454).
 M.: **Citta vom Scheersberg 23 060** (Sando vom Bismarckturm 22 395 — Bia vom Kirchkrug 21 438).

- 24 121 Samson, R., lgh., rotbr. Mantel, egale Maske
 24 122 Sandor, R., lgh., rotbr. Mantel, egale Maske
 24 123 Susi, H., lgh., rotbr. Mantel, egale Maske
 DT 13.9.1961 **WT 14.11.1961** WSt 2,1 Bel 2,1
 Zw.: **von Werdenfels**. — Z.: Antonie Wagner, Nesselwang.
 V.: **Arno vom Säuliamt 23 367 SHSB 85 481** (Alex von der Käserwacht SHSB 50 501 — Alma vom Dorneggütsch SHSB 43 236).
 M.: **Norma von Werdenfels 22 673** (Fürst von Melina 19 634 SHSB 26 685 — Herta von Werdenfels 21 516).

- 24 124 Alf, R., lgh., roter zerr. Mantel, egale Maske
 24 125 Arko, R., lgh., roter zerr. Mantel, egale Maske
 24 126 Artur, R., lgh., rote Platten, egale Maske
 24 127 Adda, H., lgh., roter zerr. Mantel, egale Maske
 24 128 Anka, H., lgh., roter zerr. Mantel, egale Maske
 24 129 Asta, H., lgh., rote Platten, egale Maske
 DT 28.8.1961 **WT 26.10.1961** WSt 8,1 T 0,2 † 5,5 Bel 3,3
 Zw.: **vom Berg**. — Z.: Walter Berg, Berlin-Wittenau.
 V.: **Alex von Kripp 22 853** (Hasso von der Falkenhöhe 22 592 — Maxie vom Bärenhof 22 591 DDR 876).
 M.: **Cita vom Seeland 22 688** (Alf von Izola 21 699 — Cora vom Scheersberg 19 517).

- 24 130 Falk, R., lgh., roter Mantel, egale Maske
 24 131 Frank, R., lgh., roter zerr. Mantel, egale Maske
 24 132 Frejedor, R., lgh., roter zerr. Mantel, egale Maske
 24 133 Fürst, R., lgh., roter Mantel, egale Maske
 24 134 Fara, H., lgh., roter Mantel, egale Maske
 24 135 Friedel, H., lgh., roter Mantel, egale Maske
 DT 7.9.1961 **WT 9.11.1961** WSt 9,4 † 5,2 Bel 4,2
 Zw.: **von der Seenplatte**. — Z.: Josef Jung, Freilingen.
 V.: **Argo von der Seenplatte 22 139** (Alf vom Haus Scholl 17 843 — Alga vom Moosberg 19 599).
 M.: **Bella vom Schaufelsberg 21 836** (Arno von Rommelsbach 18 039 — Elka vom Haus Scholl 19 813).

- 24 136 Anka, H., stckh., roter Mantel, egale Maske
 DT 5.9.1961 **WT 10.11.1961**
 WSt 6,6 T 2,0 † 4,5 Bel 2,1 eingeg 2,0
 Zw.: **von der Odeborn**. — Z.: Meinolf Zumrode, Berleburg.
 V.: **Alf von Großschlag 22 538** (Lord vom Odertor Ks. Wst. 615/56 — Blanka vom Winnenhof 21 310).
 M.: **Anka vom Herwalthorst 22 502** (Fürst von der Falkenhöhe 21 830 — Betti von der Grünholzer Eiche 21 812).

- 24 137 Alf, R., lgh., roter Mantel, egale Maske
 24 138 Alma, H., lgh., roter Mantel, egale Maske
 24 139 Asta, H., lgh., roter Mantel, egale Maske
 24 140 Astrid, H., lgh., roter Mantel, egale Maske
 DT 1.10.1961 **WT 6.12.1961** WSt 1,3 Bel 1,3
 Zw.: **vom Grabfeldgau**. — Z.: Max Reichert, Althausen.
 V.: **Etzel von der Steinschlucht 23 653** (Ajax vom Bergwald 22 255 — Cilli von der Steinschlucht 21 442).
 M.: **Astrid vom Sonnenhof-Karwendel 22 919** (Sg. Salzburg Ruby von der Dreitor-Alpispitz 21 249 — Leila du Grand St. Bernard 22 852 SHSB 69 415).



Ajax vom Tannenberghof 23 218, 18 Monate alt
 Z.: Valentin Warmuth, Neuses — Bes.: Karl F. Stein, Duisburg



Cuno vom Hellenstein 23 583
 Z.: Wilhelm Sigel, Bolheim — Bes.: Josef Maier, Hermaringen

Einzel-Eintragungen

- Berno von dem Hesterhof 24 048 NHSB 225 754
 Bolux vom Buchengrund 23 987 SHSB 83 466
 Cäsar von der Veltheimsburg 23 946 IRZ 1065/55
 Derby von der Forster Neiße 23 889 DDR 922
 Dulma vom Blankenstein 24 087 IRZ 1082/58
 Heidi vom Wattenhof 23 743 SHSB 89 547
 Lasso vom Säuliamt 23 785 SHSB 64 516
 Nunika vom Bärenhof 23 816 DDR 970
 Pluto vom Säuliamt 23 926 SHSB 100 679

Namensverzeichnis

der im Band XLI eingetragenen St. Bernhardshunde nach Zwingernamen geordnet

Abcar vom:	Candra 23 894, Conny 23 895, Cora 23 896.
Ahelfingen von:	Achmed 23 881, Ajax 23 882, Asco 23 883, Assim 23 884, Assia 23 885, Anka 23 886.
Alten Zollernburg von der:	Alex 23 843, Alf 23 844, Amor 23 845, Astor 23 846, Axel 23 847, Anka 23 848.
Amerbusch vom:	Barrie 23 975, Bella 23 976, Billi 23 977, Birke 23 978, Britta 23 979, Burga 23 980.
Angelbachtal vom:	Dago 23 766, Dieter 23 767; Erlo 24 009, Ero 24 010, Ella 24 011, Esta 24 012.
Asseburg von der:	Ajax 24 056, Anton 24 057, Astor 24 058, Alraune 24 059, Anka 24 060, Astrid 24 061.
Aulbachhof vom:	Barry 23 735, Blanka 23 736, Britta 23 737.
Baudobriga von:	Egon 24 042, Emir 24 043, Ergo 24 044, Estor 24 045, Edda 24 046, Eyke 24 047.
Bauereiche von der:	Aida 23 988, Alraune 23 989, Anke 23 990, Anette 23 991, Arge 23 992, Assi 23 993.
Bellermühle von der:	Afra 23 772, Ale 23 773, Andy 23 774, Athos 23 775, Anja 23 776, Antje 23 777.
Berg vom:	Alf 24 124, Arko 24 125, Artus 24 126, Adda 24 127, Anka 24 128, Asta 24 129.
Berghof-Steigerwald vom:	Amor 23 904, Alma 23 905.
Bergmannsglück vom:	Anja 23 744.
Bernharda Dalmatica:	Asko 23 943, Ann 23 944, Assi 23 945.
Bismarckturm vom:	Vagabund 23 866, Valdo 23 867, Viktor 23 868, Volker 23 869, Vlasta 23 870, Vroni 23 871.
Bläsihof vom:	Barry 23 839, Berny 23 840, Blecky 23 841, Blanka 23 842.
Bonnevie von der:	Barry 23 745, Benno 23 746, Bernd 23 747, Bodo 23 748, Brande 23 749, Bella 23 750.

Brentano-Schloß vom:	Elmar 23 804, Elmon 23 805, Emir 23 806, Emo 23 807, Elfi 23 808, Elke 23 809; Falko 23 810, Ferry 23 811, Ferra 23 812, Fips 23 813, Flori 23 814, Fricka 23 815; Garo 23 916, Gerd 23 917, Gorki 23 918, Gerdi 23 919, Goldi 23 919, Gundi 23 920; Hardy 24 102, Harro 24 103, Harry 24 104, Heiko 24 105, Heidi 24 106, Hydra 24 107; Iwan 24 108, Iwo 24 109, Ilga 24 110, Ilona 24 111.
Bruderhäusle vom:	Arko 24 118, Arno 24 119, Assi 24 120.
Castellum Mantalinga von:	Ajax 23 798, Arko 23 799, Arno 23 800, Axal 23 801, Alma 23 802, Asta 23 803.
Delm vom:	Remor 23 779, Rigo 23 780, Roland 23 781, Rena 23 782, Reni 23 783, Roni 23 784; Sandor 24 024, Seppel 24 025, Senta 24 026, Sigi 24 027, Sita 24 028; Taras 24 029, Tasso 24 030, Titus 24 031, Toni 24 032, Tyras 24 033, Tilla 24 034.
Doppelhof vom:	Argo 23 822, Arno 23 823, Asko 23 824, Arras 23 825, Astor 23 826, Asta 23 827.
Dreitor-Alpispitz von der:	Ida 23 857, Ingo 23 858, I'lliam 23 859, Idda 23 860; Jimy 24 067, Joggi 24 068, Jonas 24 069, Jachy 24 070, Jessi 24 071, Jutta 24 072.
Egenhausen von:	Estor 23 902, Elfe 23 903.
Finkenmoos vom:	Nelson 24 049, Nero 24 050, Niko 24 051, Nelli 24 052, Nora 24 053.
Forchenheim von:	Alf 24 037, Argos 24 038, Arko 24 039, Anja 24 040, Asta 24 041.
Gemmrigheim vom:	Ambros 23 834, Andi 23 835, Andra 23 836, Anita 23 837, Anja 23 838.
Georgühof vom:	Arko 23 872, Arno 23 873, Astor 23 874, Ada 23 875, Alma 23 876, Asta 23 877.
Glockendorf vom:	Alf 24 088, Ali 24 089, Axel 24 090, Assy 24 091.
Goldenen Ochsen vom:	Carlo 24 003, Cesar 24 004, Coran 24 005, Cuno 24 006, Centa 24 007, Conni 24 008.
Grabfeldgau vom:	Alf 24 137, Alma 24 138, Asta 24 139, Astrid 24 140.
Hasenbühl vom:	Alf 24 073, Arko 24 074, Arno 24 075, Alma 24 076, Anka 24 077, Asta 24 078.
Haus Rögele vom:	Car 23 963, Casso 23 964, Cuno 23 965, Centa 23 966, Cilli 23 967, Cora 23 968.
Haus Scholl vom:	Lando 23 906, Leo 23 907, Lindo 23 908, Linus 23 909, Lord 23 910.
Helbecke von der:	Bardo 23 817, Barry 23 818, Benno 23 819, Binge 23 820, Blanka 23 821.

- Helenehof vom: Arko 23 729, Astor 23 730, Anja 23 731, Anka 23 732, Aria 23 733, Anglo 23 734.
- Hellenstein vom: Ezel 23 878, Ella 23 879, Elma 23 880; Falko 24 019, Freya 24 020.
- Herwalthorst vom: Dago 24 021, Daisy 24 022, Dolly 24 023.
- Hohenborn von: Cäsar 23 947, Carlo 23 948, Casso 23 949, Castor 23 950, Cuno 23 951, Centa 23 952.
- Homert von der: Balu 23 922, Barry 23 923, Bodo 23 924, Bianka 23 925.
- Izola von: Dago 23 969, Darro 23 970, Desko 23 971, Dino 23 972, Desa 23 973, Dina 23 974.
- Kahnstein vom: Enno 23 854, Edda 23 855, Elke 23 856.
- Klosterhardt vom: Castor 23 849, Cesa 23 850, Christel 23 851, Cilli 23 771.
- Kohlstraße von der: Castor 23 849, Cesa 23 850, Christel 23 851, Cilli 23 852, Clara 23 853.
- Kurfürst-Quelle von der: Anja 23 941, Anni 23 942.
- Moosalbtal vom: Banjo 24 035, Bärbel 24 036.
- Mühleneck vom: Bachus 23 959, Baldur 23 960, Barry 23 961, Bella 23 962.
- Münzenburg von der: Arno 23 887, Astrid 23 888.
- Norden vom: Lenz 23 861, Linus 23 862, Lord 23 863, Lütjer 23 864, Luz 23 865; Mädi 24 000, Minka 24 001, Mira 24 002.
- Pilsterhof vom: Argo 23 761, Aga 23 762, Alma 23 763, Asta 23 764, Astrid 23 765; Barry 24 054, Brando 24 055.
- Reinholdsburg von: Cäsar 24 112, Castor 24 113, Cuno 24 114, Cyrus 24 115, Centa 24 116, Cora 24 117.
- Reuterhof vom: Danton 23 890, Dodo 23 891, Desy 23 892, Doris 23 893.
- Rheinperle von der: Alf 24 013, Argo 24 014, Alma 24 015, Annelie 24 016, Asta 24 017, Astrid 24 018.
- Rosenzwinger vom: Ambi 23 757, Argo 23 758, Anka 23 759, Asta 23 760.
- Roten Kreuz vom: Sascha 23 981, Scherry 23 982, Sim 23 983, Sultan 23 984, Suja 23 985, Susan 23 986.
- Salmegg von: Droll 23 778.
- Scharberg vom: Belisar 23 927, Bodo 23 928, Bessi 23 929.

- Schloß Marchtal vom: Arko 23 786, Arno 23 787, Armin 23 788, Astor 23 789, Anka 23 790, Assi 23 791.
- Schloß vom Halberg vom: Achmed 23 828, Ajax 23 829, Alex 23 830, Amor 23 831, Assy 23 832, Astrid 23 833.
- Schwäbischen Meer vom: Cäsar 24 092, Caro 24 093, Centa 24 094, Conny 24 095.
- Seenplatte von der: Falk 24 130, Frank 24 131, Frejedor 24 132, Fürst 24 133, Fara 24 134, Friedel 24 135.
- Siegerheide von der: Baldur 23 953, Benno 23 954, Bert 23 955, Bodo 23 956, Boris 23 957, Britta 23 958.
- Steinlach von der: Kardan 23 751, Karro 23 752, Kastor 23 753, Kuno 23 754, Kurt 23 755, Karin 23 756.
- St.-Klara-Kloster vom: Carlo 23 738, Charly 23 739, Cuno 23 740, Cita 23 741, Conny 23 742.
- Tannenberghof vom: Carla 23 911, Cilla 23 912, Citta 23 913, Conny 23 914, Cora 23 915.
- Tiefenbachtal vom: Andra 24 062, Anette 24 063, Anja 24 064, Anke 24 065, Acita 24 066.
- Ulrichshof vom: Laudon 24 079, Lord 24 080, Lady 24 081, Laura 24 082, Luna 24 083; Magna 24 084, Maja 24 085, Minna 24 086.
- Ulrichstein vom: Banjo 23 994, Bella 23 995, Bera 23 996, Berbel 23 997, Brauke 23 998, Burga 23 999.
- Wachtendonk von: Ingo 23 792, Illa 23 793, Ina 23 794, Inka 23 795, Ira 23 796, Iris 23 797.
- Wambach von der: Alex 23 897, Alf 23 898, Argo 23 899, Arras 23 900, Alrun 23 901.
- Werdenfels von: Samson 24 121, Sandor 24 122, Susi 24 123, 23 728.
- Wiesbach vom: Cändi 23 725, Cäsar 23 726, Cuno 23 727, Collie Dasso 24 096, Dina 24 097, Dollie 24 098, Doris 24 099, Dorle 24 100, Draga 24 101.
- Zobten vom: Cadett 23 930, Chalief 23 931, Caspar 23 932, Conni 23 933, Carmen 23 934, Ciceli 23 935; Dago 23 936, Dino 23 937, Dirk 23 938, Daphne 23 939, Dorle 23 940.

Geschützte Zwingernamen im Jahre 1961

„Ahelfingen von“	für Maya Kiener, Wasseralfingen
„alten Zollernburg von der“	für Georg Seemann, Balingen
„Asseburg von der“	für Hermann Bunzendahl, Watzum
„Bauerneiche von der“	für Heinrich See, Köppern im Taunus
„Berg vom“	für Walter Berg, Berlin-Wittenau
„Berghof-Steigerwald vom“	für Karl Thier, Mittelsteinach
„Bergmannsglück vom“	für Hans Schwane, Buer-Gelsenkirchen
„Birkenalb von der“	für Jakob Steiger, Hengsbach
„Boschhorn vom“	für Theresia Böck, Unterberghöf
„Bruderhäusle vom“	für Ernst Schuler, Böllatmühle
„Burg Münzenberg von“	für Heinz Philippi, Wohnbach
„Doppelhof vom“	für Philipp Traupel, Ginsheim
„Fürstengrund vom“	für Adam Unger, Reichelsheim
„Georgihof vom“	für Matthäus Braig, Altbierlingen
„Glockendorf vom“	für Heinrich Simon, Sinn (Dillkreis)
„Grabfeldgau“	für Max Reichert, Altenhausen
„Halberg-Schloß vom“	für Karl-Heinz Elsperrmann, Fußgönheim
„Hasenbühl vom“	für Franz Stölzle, Illerberg
„Heilbronner Münster vom“	für Hannelore Tischner, Heilsbronn
„Helenenhof vom“	für Rosemarie Frahm, Bünzen
„Hochgern vom“	für Hermann Bosch, Marquartstein
„Hochschwarzwald vom“	für Otto Scherzinger, Bonndorf
„hohlen Weide von der“	für Peter Aufdermauer, Köln-Holweide
„Kronenhof vom“	für Ferdinand Ebers, Ahden
„Kurfürsten-Quelle von der“	für Heinz Höver, Duisdorf-Bonn
„Kurpfalz von der“	für Philipp Körner, Heidelberg
„Pilsterhof vom“	für Alfred Horsch, Gut Pilsterhof
„Rheinperle von der“	für Wilhelm Scheer, Boppard am Rhein
„Rittersprung vom“	für Greta Theobald, Pirmasens
„Rosenzwinger vom“	für Helmut Blum, Gießen
„Sonnenweg vom“	für Georg Metzger, Memmingen
„Schloß Marchtal vom“	für Karl Schänzle, Obermarchtal
„Schloß von Halberg vom“	für Karl-Heinz Elsperrmann, Fußgönheim
„Taborhöhe von der“	für Helma Sichert, Konstanz-Wollm.
„Tiefenbachtal vom“	für Wilhelm Nonnenmacher, Nürtingen
„Vierseenblick vom“	für Wilhelm Scheer, Boppard am Rhein
„Wambach von der“	für Josef Höhn, Hundsangen
„Wieselterstein vom“	für Bruno Eck, Breitendiel

Namensverzeichnis der Zwingerberesitzer,
denen im Jahre 1961
Zwingernamen geschützt wurden

Aufdermauer Peter, Köln-Holweide	„von der hohlen Weide“
Berg Walter, Berlin-Wittenau	„vom Berg“
Blum Helmut, Gießen	„vom Rosenzwinger“
Böck Theresia, Unterberghöf	„vom Boschhorn“
Bosch Hermann, Marquartstein	„vom Hochgern“
Braig Matthäus, Altbierlingen	„vom Georgihof“
Bunzendahl Hermann, Watzum	„von der Asseburg“
Ebers Ferdinand, Ahden	„vom Kronenhof“
Eck Bruno, Breitendiel	„vom Wieselterstein“
Elsperrmann Karl-Heinz, Fußgönheim	„vom Schloß von Halberg“ bisher „vom Halberg-Schloß“
Frahm Rosemarie, Bünzen	„vom Helenenhof“
Höhn Josef, Hundsangen	„von der Wambach“
Höver Heinz, Duisdorf-Bonn	„von der Kurfürsten-Quelle“
Horsch Alfred, Gut Pilsterhof	„vom Pilsterhof“
Kiener Maya, Wasseralfingen	„von Ahelfingen“
Körner Philipp, Heidelberg	„von der Kurpfalz“
Metzger Georg, Memmingen	„vom Sonnenweg“
Nonnenmacher Wilhelm, Nürtingen	„vom Tiefenbachtal“
Philippi Heinz, Wohnbach	„von Burg Münzenberg“
Reichert Max, Altenhausen	„vom Grabfeldgau“
See Heinrich, Köppern im Taunus	„von der Bauerneiche“
Seemann Georg, Balingen	„von der alten Zollernburg“
Sichert Helma, Konstanz-Wollm.	„von der Taborhöhe“
Simon Heinrich, Sinn (Dillkreis)	„vom Glockendorf“
Schänzle Karl, Obermarchtal	„vom Schloß Marchtal“
Scheer Wilhelm, Boppard am Rhein	„vom Vierseenblick“ bisher „von der Rheinperle“
Scherzinger Otto, Bonndorf	„vom Hochschwarzwald“
Schuler Ernst, Böllatmühle	„vom Bruderhäusle“
Schwane Hans, Buer-Gelsenkirchen	„vom Bergmannsglück“
Steiger Jakob, Hengsbach	„von der Birkenalb“
Stölzle Franz, Illerberg	„vom Hasenbühl“
Theobald Greta, Pirmasens	„vom Rittersprung“
Thier Karl, Mittelsteinach	„vom Berghof-Steigerwald“
Tischner Hannelore, Heilsbronn	„vom Heilbronner Münster“
Traupel Philipp, Ginsheim	„vom Doppelhof“
Unger Adam, Reichelsheim	„vom Fürstengrund“

St. Bernhards-Klub
INV. NR. D-2B-41